

秋田県遺跡カード

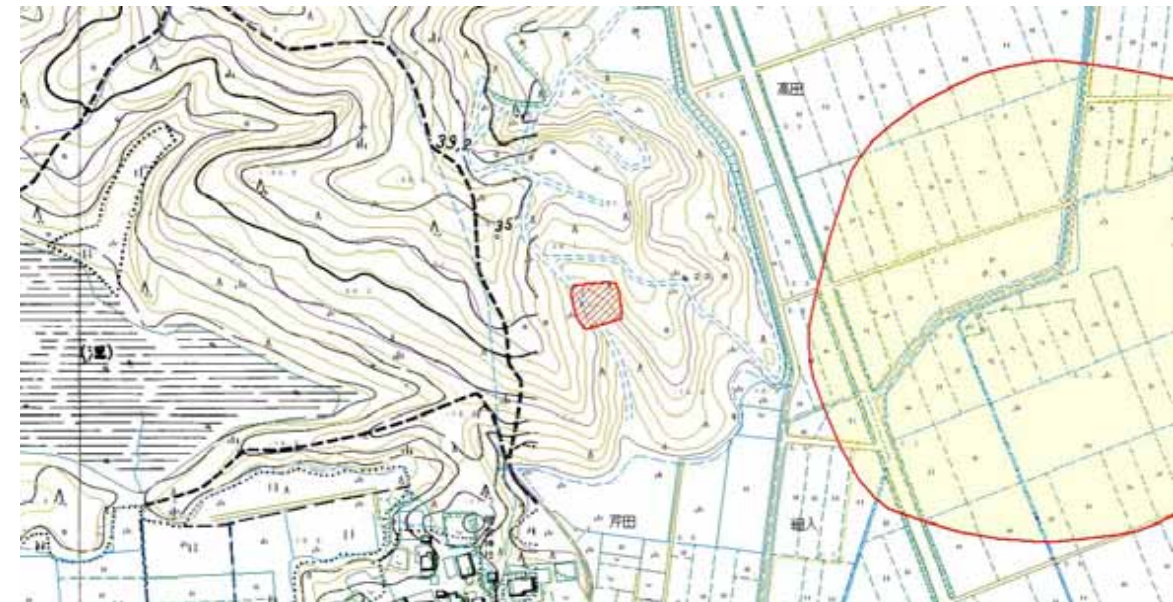
秋田県教育委員会

NO	25	遺跡名	高田遺跡	種別	遺物包含地
市町村NO		所在地	秋田市金足下刈字高田		
時代	中世				
立地	秋田市北部の男潟北側に面する行塚集落にむかい北側から張り出した舌状台地				
範囲					
土地所有者	民有				
図幅名	(1/5万) 秋田	(1/2.5万) 土崎	地図番号	63-2	指定
遺構					
遺物	珠洲系中世陶器				
(保管者)	安田忠市				
文献					

位置図



1/25,000



1/5,000

現況

山林

備考