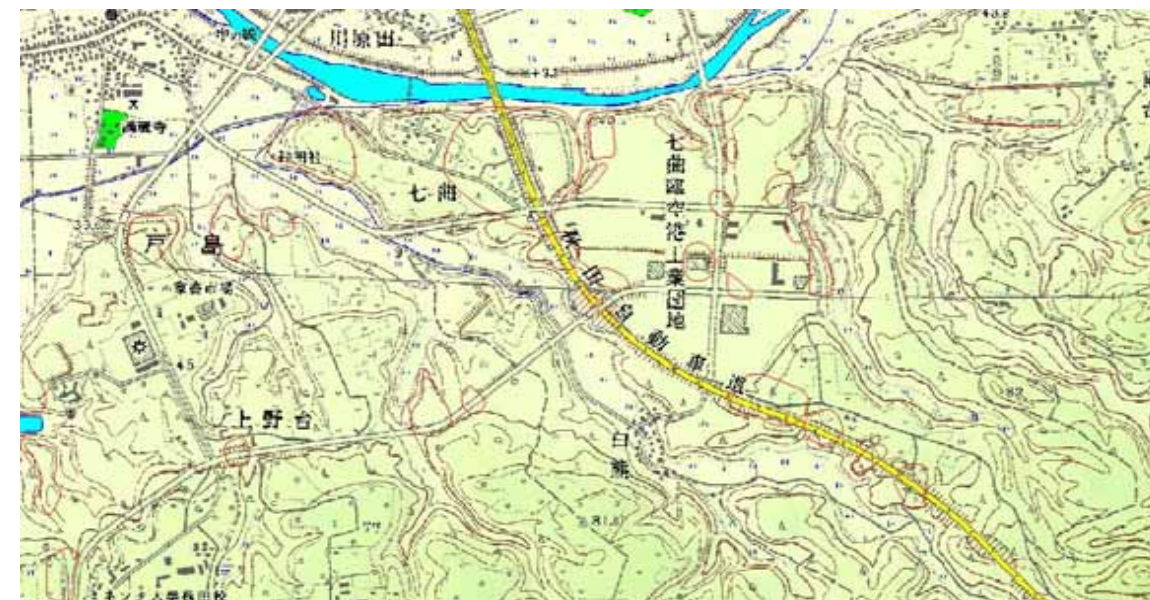


秋田県遺跡カード

秋田県教育委員会

NO	417	遺跡名	石坂台 遺跡	種別	集落跡
市町村NO		所在地	秋田市河辺戸島字七曲石坂台168 - 3他		
時代	縄文・弥生・近代				
立地					
範囲					
土地所有者	県有				
図幅名	(1/5万)	(1/2.5万)	地図番号	指定	
	羽後和田	羽後和田	36-4		
遺構	竪穴住居跡2軒・土壌74基・焼土遺構12基				
遺物	縄文土器(中期・後期・晩期)・弥生土器・石器				
(保管者)	秋田市教育委員会				
文献	『東北横断自動車道秋田線発掘調査報告書 石坂台 遺跡・石坂台 遺跡・石坂台 遺跡・石坂台 遺跡・松木台 遺跡』(秋田県教育委員会 1986年)				

位置図



現況

道路、工場用地

備考

旧番号 33-42