

秋田県遺跡カード

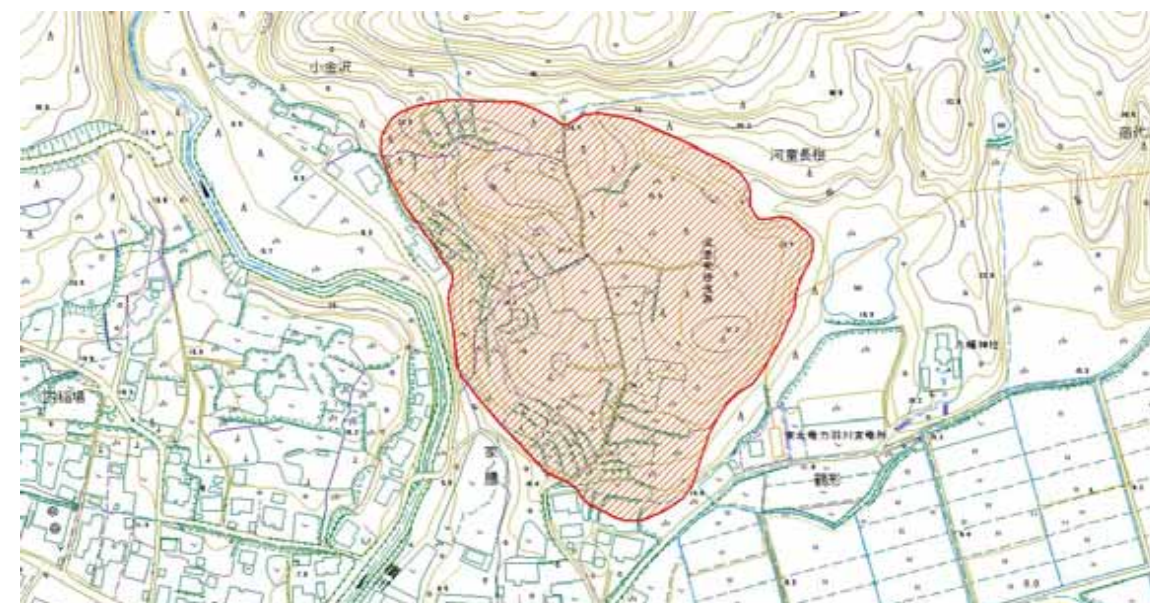
秋田県教育委員会

NO	334	遺跡名	河童長根遺跡	種別	遺物包含地
市町村NO		所在地	秋田市下浜羽川字河童長根他		
時代	縄文				
立地	下浜羽川地区の北、横川左岸の丘陵南端部				
範囲					
土地所有者	民有				
図幅名	(1/5万) 羽後和田	(1/2.5万) 羽川	地図番号	43-4	指定
遺構					
遺物	縄文土器・石器				
(保管者)	秋田市教育委員会・大友俊和				
文献	『秋田県遺跡地図』(秋田県教育委員会 1976年)				

位置図



1/25,000



1/5,000

現況

畑地・山林

備考

『秋田県遺跡地図』「羽川」遺跡と同一