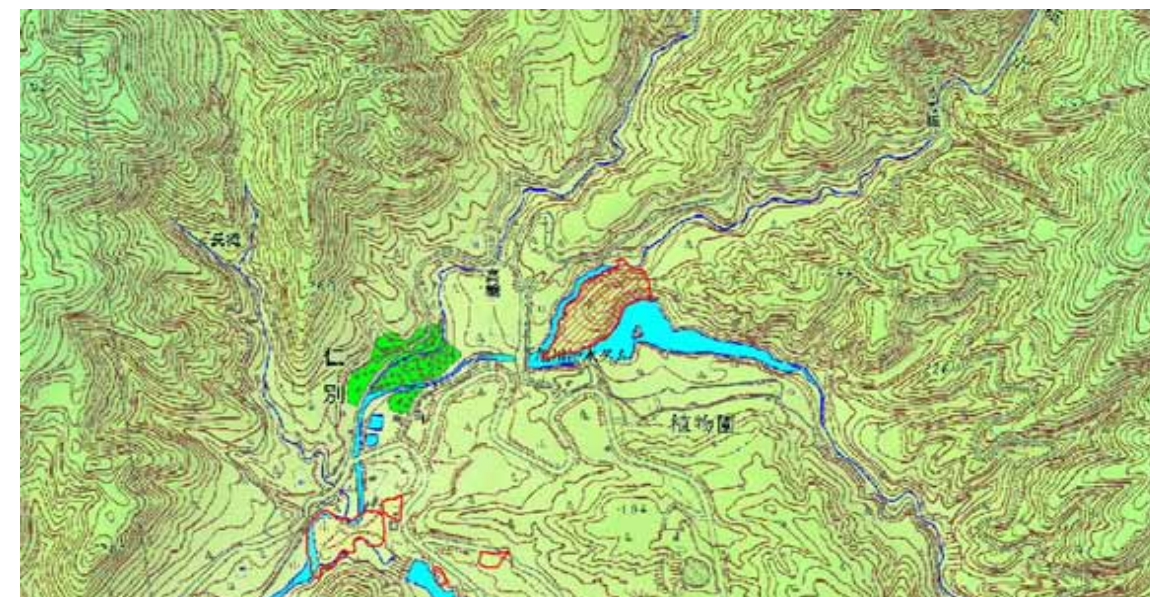


秋田県遺跡カード

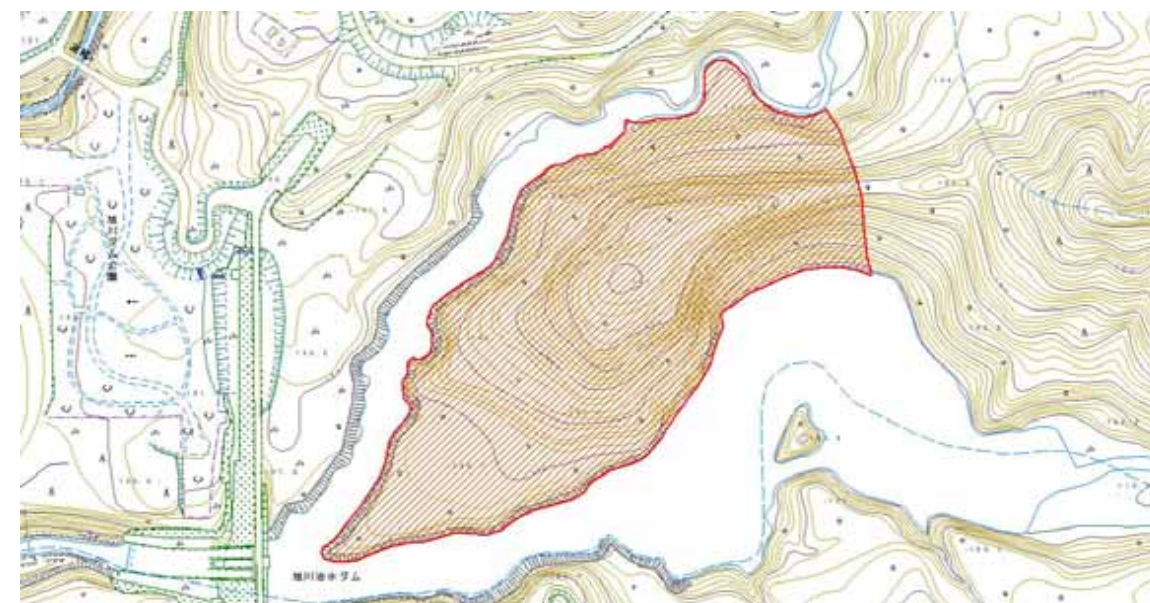
秋田県教育委員会

| | | | | | |
|-------|---|-------------|-------------|------|----|
| NO | 127 | 遺跡名 | 戸沢館 | 種別 | 城館 |
| 市町村NO | | 所在地 | 秋田市仁別字川反、押田 | | |
| 時代 | 中世 | | | | |
| 立地 | 仁別集落の東側に位置する旭川治水ダムの湖水に突出する標高130～180mの丘陵上 | | | | |
| 範囲 | | | | | |
| 土地所有者 | 県有・民有 | | | | |
| 図幅名 | (1/5万) 秋田 | (1/2.5万) 松原 | 地図番号 | 76-2 | 指定 |
| 遺構 | | | | | |
| 遺物 | | | | | |
| (保管者) | | | | | |
| 文献 | 『秋田県の中世城館』秋田県文化財調査報告書第86集(秋田県教育委員会 1981年) | | | | |

位置図



1/25,000



1/5,000

現況

山林

備考