

秋田県遺跡カード

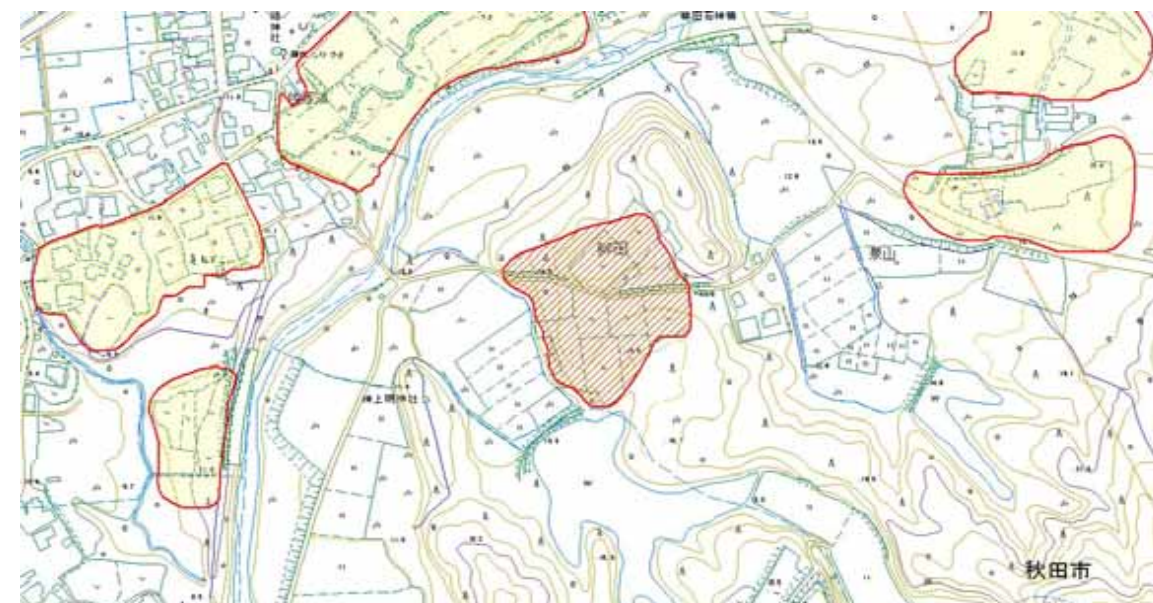
秋田県教育委員会

NO	255	遺跡名	泉山 遺跡	種別	遺物包含地
市町村NO		所在地	秋田市柳田字泉山他		
時代	縄文				
立地	佐渡端 遺跡と泉山 遺跡のほぼ中央、標高約15mの丘陵緩斜面				
範囲					
土地所有者	民有				
図幅名	(1/5万) 秋田	(1/2.5万) 秋田東部	地図番号	95-4	指定
遺構					
遺物	縄文土器				
(保管者)	秋田市教育委員会				
文献					

位置図



1/25,000



1/5,000

現況

畑地・原野

備考