

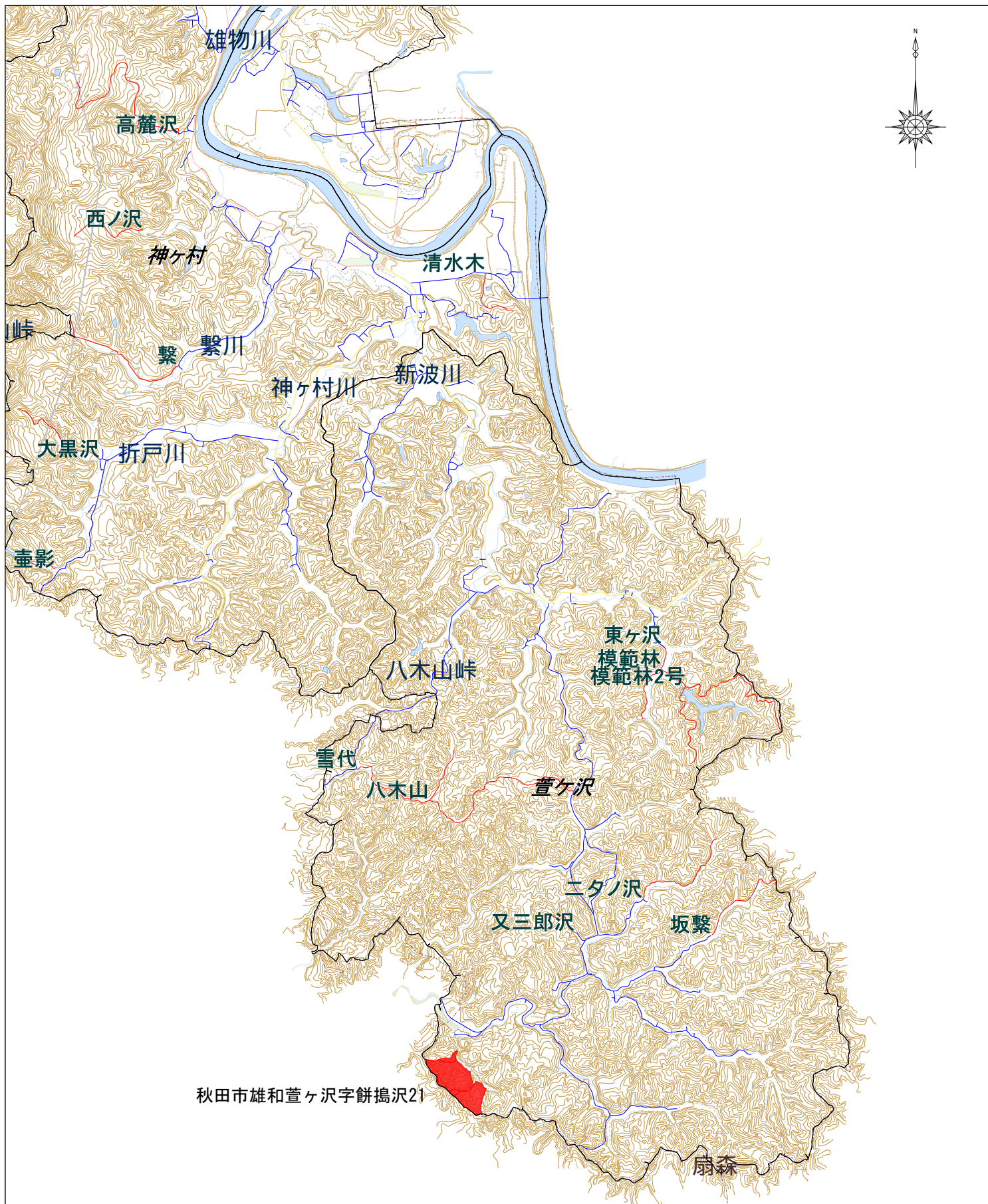
設 計 書

工 種	農 森 委
委託番号	第 3 号

課 長		参 事		担 当		設計担当者 農地森林整備課 森林整備担当 内線 ()
--------	--	--------	--	--------	--	--------------------------------

年 度	令 和 6 年 度	作 成 年 月 日	令 和 6 年 4 月 1 日
委 託 名	市有林立木材積調査業務委託(主伐)	委託概要	
		立木調査(主伐)	17.21 ha
委 託 箇 所	秋田市雄和萱ヶ沢字餅搗沢21(雄和116/40.41.43.44林小班)		
設 計 金 額			
財 源 区 分	国 補 ・ 県 補 ・ 市 単		
契 約 履 行 期 間	着工から	主任監督員(職名)氏名	()
	令和 6 年 6 月 28 日(金) まで	監督員(職名)氏名	()

位置図



この地図の作成に当たっては、国土地理院長の承認を得て、同院発行の数値地図(国土基本情報)電子国土基本図(地図情報)及び数値地図(国土基本情報)電子国土基本図(地名情報)を使用した。(承認番号 平30情使、第1352号)

UserID = 012601

1/50000

0 1 4km

市有林立木材積調査仕様書（主伐）

1 総括的事項

- (1) 仕様書および図面に明示していないもの、又は疑義を生じた場合は監督員の指示に従い実施すること。
- (2) 当該作業に関する諸法令を遵守し、作業の円滑な進捗を図ること。
- (3) 作業の実施にあたっては、作業員等の安全確保に努めること。
なお、作業中に人身事故等が発生した場合は、直ちに監督職員に連絡するとともに、監督職員が指示する様式（事故報告書）で指示する期日までにこれを監督職員に提出すること。
- (4) 作業実施にあたっては造林地の保護管理、特に火災の予防に万全の措置を講ずること。

2 作業方法

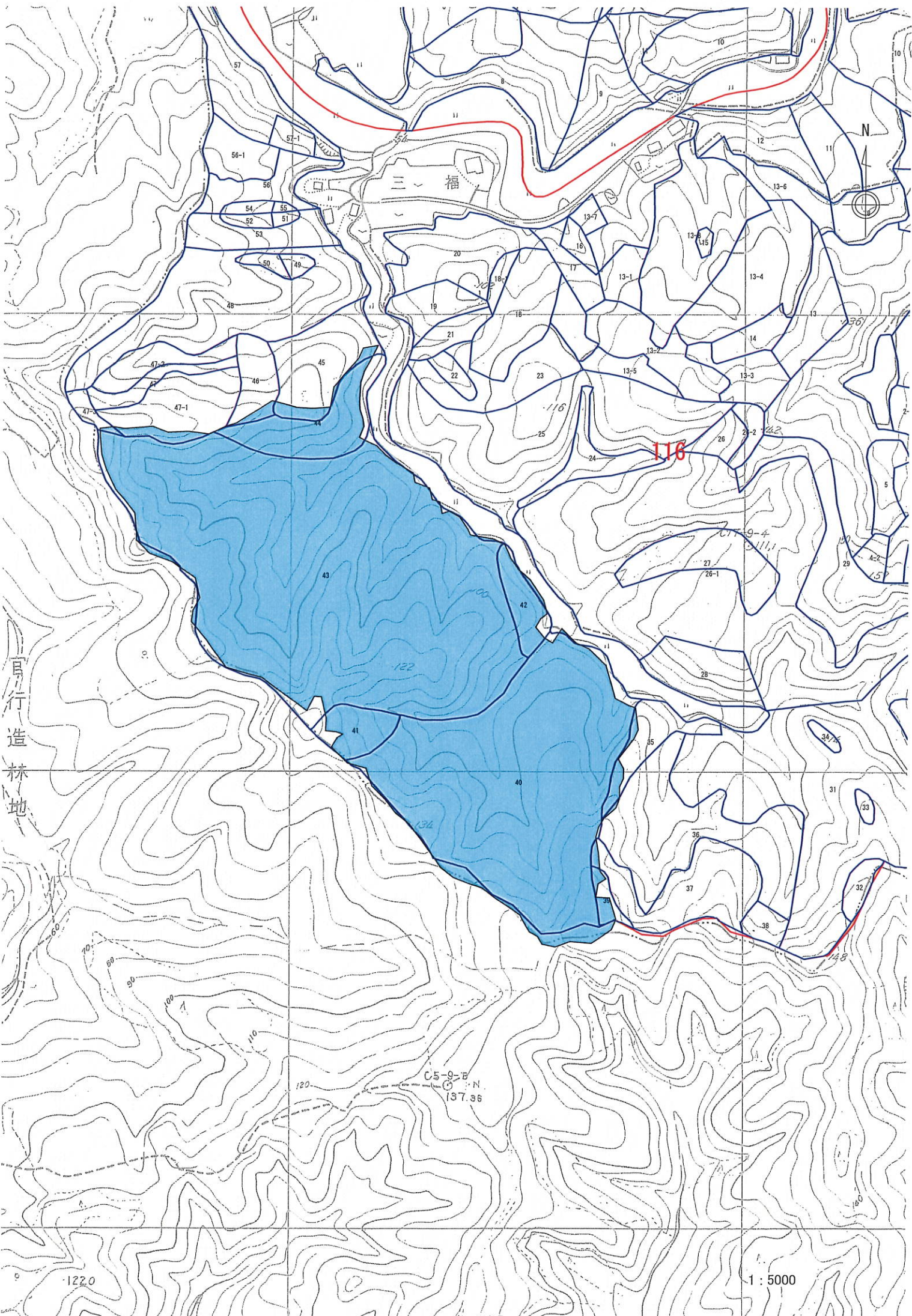
- (1) 調査は、区域全般にわたり実施し、収穫の対象は胸高直径16cm以上のものとする。
- (2) 選木は、秋田県造林施業等実施基準および技術指針に基づき実施する。
- (3) 調査立木の標示は、次により行うものとする。
 - ア 皆伐については、胸高部に番号札を貼付する。
 - イ 収入間伐については、胸高部にペンキ又はテープで標示するとともに、根際に番号札を貼付する。ただし、胸高直径16cm未満の切捨て木については、胸高部にペンキ又はテープのみの標示とする。
 - ウ 調査箇所範囲を示すため、胸高部に調査木の標示とは異なる色のテープ（二段巻き）で適宜標示する。
- (4) 樹高測定は、標準木調査とし、試験伐倒および測高器を用い、山側地際より梢端まで測定すること。
- (5) 立木素材の算定は、林野庁計画課編の立木幹材積表を用い、調査材積の合計は小数点以下2位止めとすること。
- (6) 見込み素材材積算定は、素材の日本農林規格の定めにより行い、原則として主要造材寸法は2.0m、3.65mおよび4.00mとし、最小末口径は14cmまでとすること。
- (7) 既存の供試木データの確認・整理を行い、採材表を作成すること。
- (8) 森林測量は、秋田県造林施業等実施基準に基づき実施すること。
- (9) 以上の調査に基づき、次の成果品を作成すること。
 - ア 立木材積調査野帳、立木本数集計表、立木材積集計表、採材集計表、作業状況写真（作業前、作業中、作業後）
 - イ 森林測量野帳、測量図、作業状況写真（作業前、作業中、作業後）
 - ウ その他必要とする書類

No.-1	内 訳 書						
項 目	規 格	数 量	単 位	単 価	金 額	明細表 番号	摘 要
立木調査(主伐)	ha当たりの立木本数1,000本、難易度25°以上	1	式			明細表-1	
直接費							
委託原価							
諸経費	現場監督費、資材、法定福利費等	1	式				委託原価の %以内
委託価格							
消費税相当額		1	式				委託価格の10%
業務委託費							

明細表-1	明 細 表							
構 造	立木調査(主伐) (ha当たりの立木本数1,000本、難易度25° 以上)							
名 称	種 別	規 格	数 量	単 位	単 価	金 額	単価表 番号	摘 要
材積調査	外業	胸高直径測定等	17.21	ha			単価表-1	
成果品作成	内業	野帳整理等	17.21	ha			単価表-2	
計								

単価表-1	単 価 表						
構 造	材積調査 (ha当たりの立木本数1,000本、難易度25° 以上)						
名 称	種 別	規 格	数 量	単 位	単 価	金 額	摘 要
調査技師	外業	境界立会等		県営林関係例規集
		胸高直径測定		〃
		樹高測定		〃
普通作業員	外業	胸高直径測定補助		〃
		樹高測定補助		〃
				
				
合 計				
単 価				ha当たり

単価表-2	単 価 表						
構 造	成果品作成 (ha当たりの立木本数1,000本、難易度25° 以上)						
名 称	種 別	規 格	数 量	単 位	単 価	金 額	摘 要
調査技師	内業	野帳整理		県営林関係例規集
		調書作成		//
				
				
				
				
				
合 計				
単 価				ha当たり



官行造林地

三福

116

122

C5-9-B
137.36

1:5000

N

1220