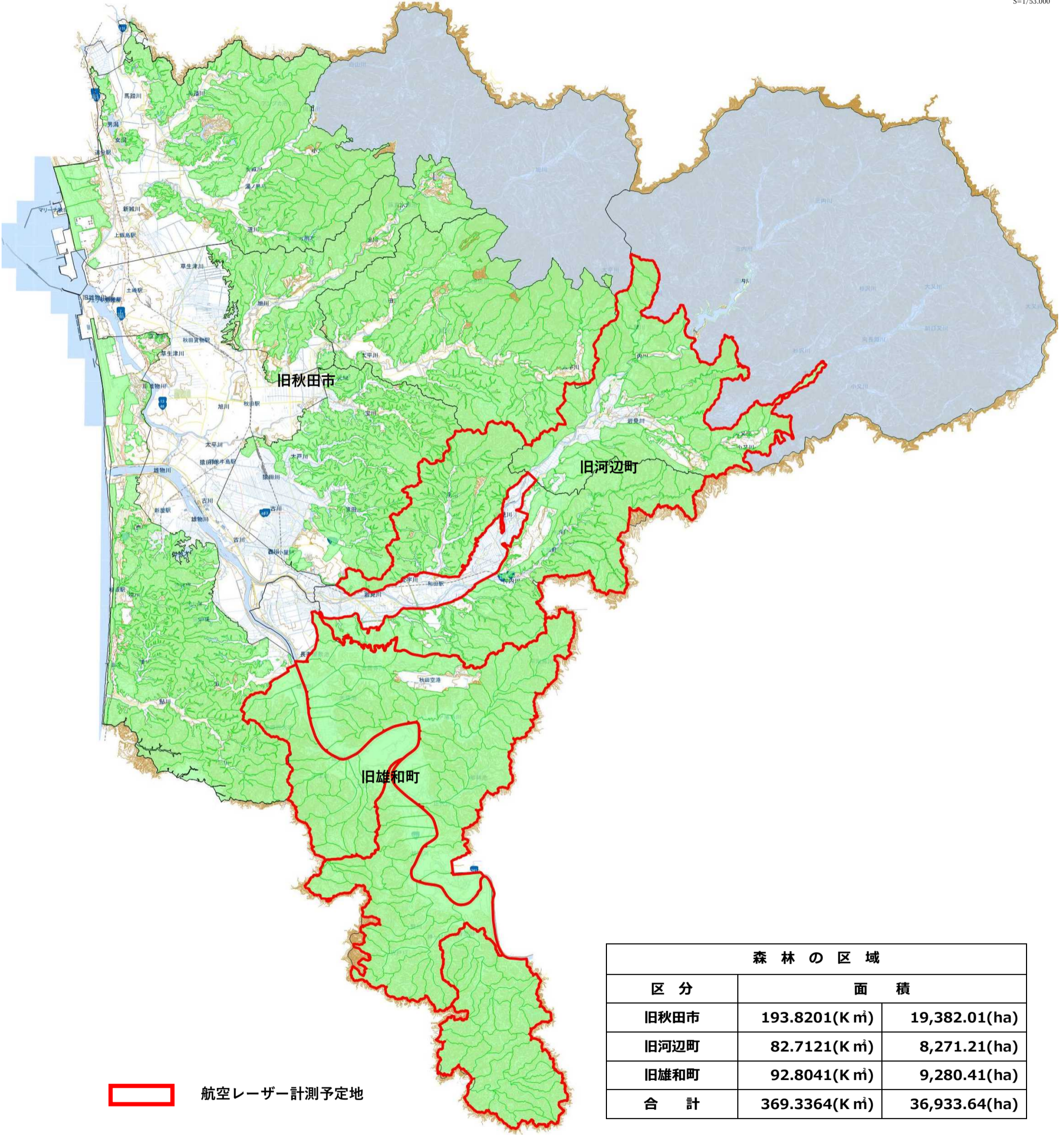


# 対象林位置図



航空レーザー計測予定地

森 林 の 区 域		
区 分	面 積	
旧秋田市	193.8201(K m <sup>2</sup> )	19,382.01(ha)
旧河边町	82.7121(K m <sup>2</sup> )	8,271.21(ha)
旧雄和町	92.8041(K m <sup>2</sup> )	9,280.41(ha)
合 計	369.3364(K m <sup>2</sup> )	36,933.64(ha)