



No. 1 売払2

全景

本数6,147本

材積1,318.700m³



No. 2

極印検収状況

本数6,147本

材積1,318.700m³



No. 3

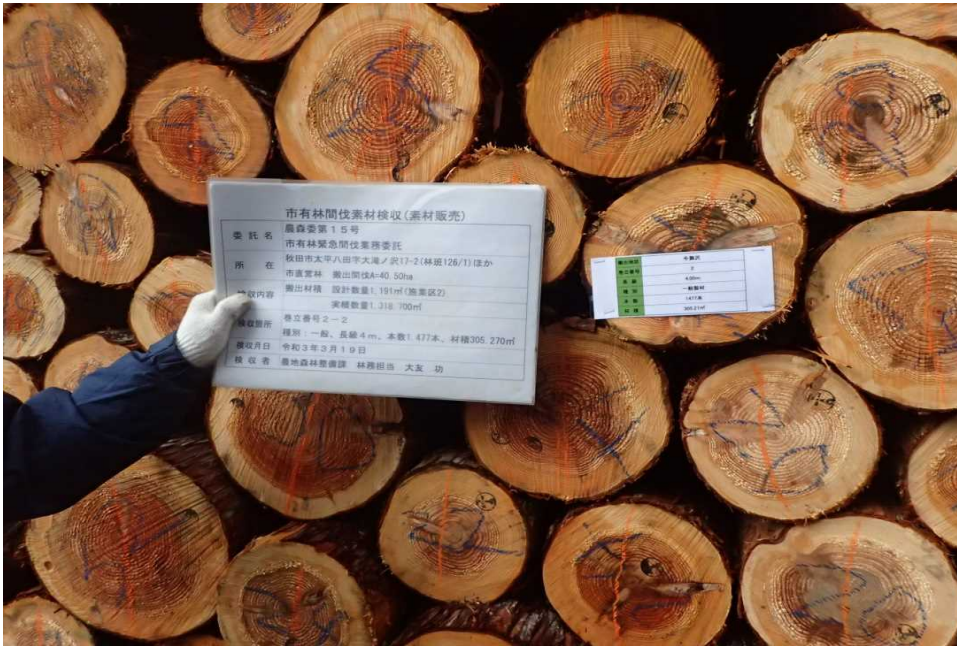
2-1

合板材

長級4m

本数608本

材積141.770m³



No. 4

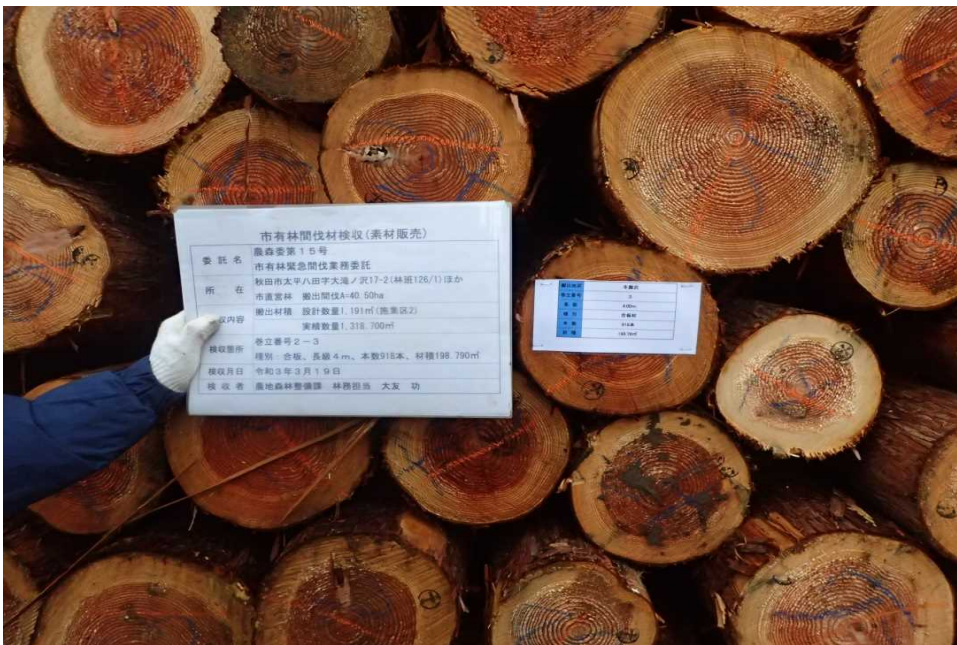
2-2

一般材

長級4m

本数1,477本

材積305.270m³



No. 5

2-3

合板材

長級4m

本数918本

材積198.790m³



No. 6

2-4

一般材

長級4m

本数1,118本

材積228.240m³



No. 7

2-5

一般材

長級4m

本数733本

材積152.478m³



No. 8

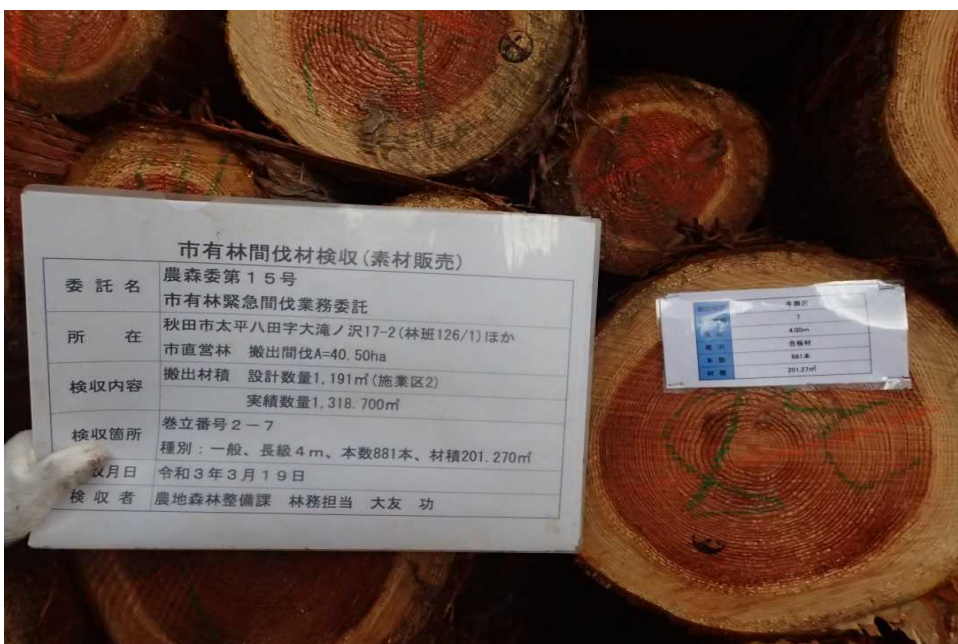
2-6

一般材

長級4m

本数412本

材積90.882m³



No.

2-7

合板材

長級4m

本数881本

材積201.270m³