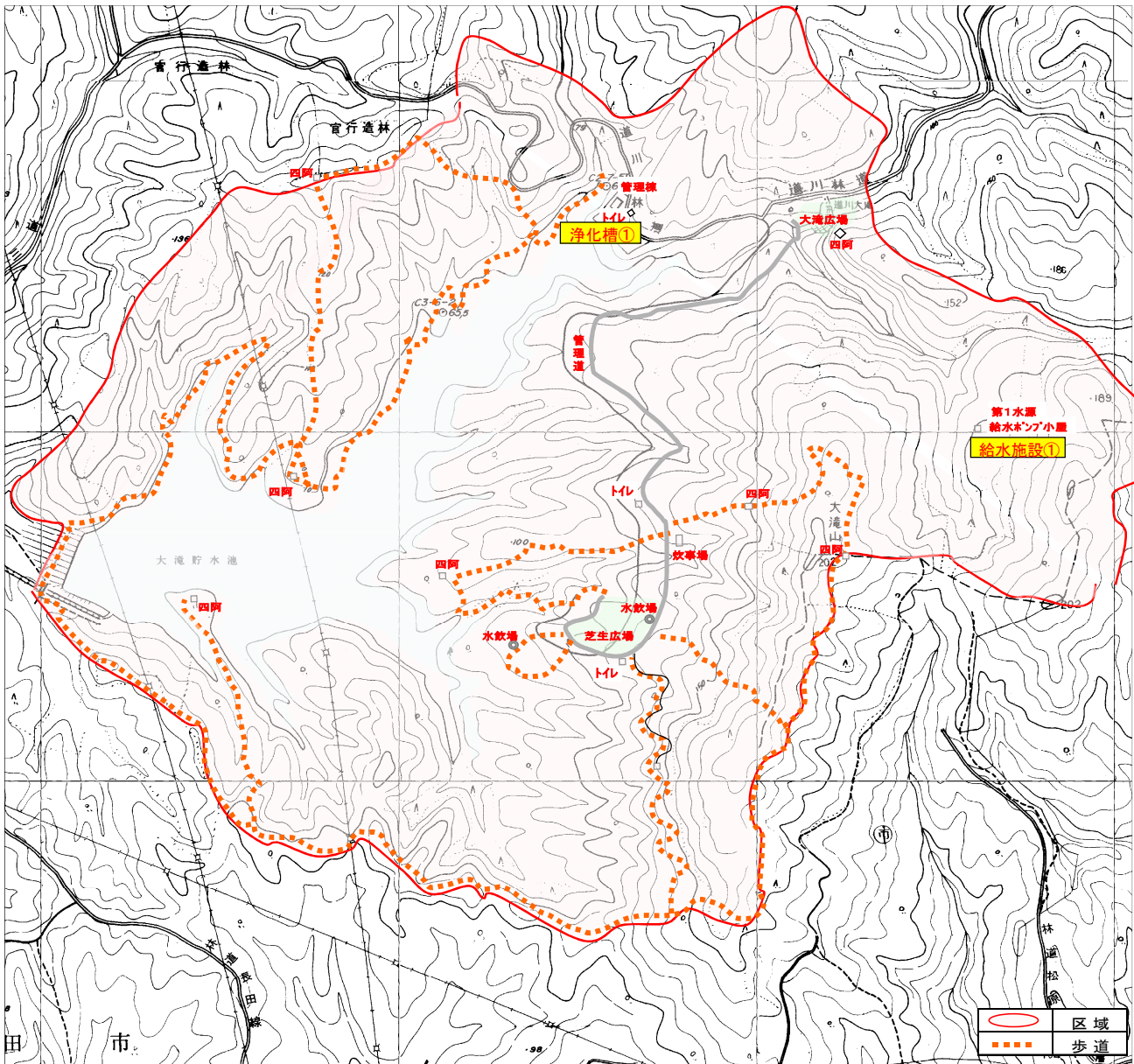
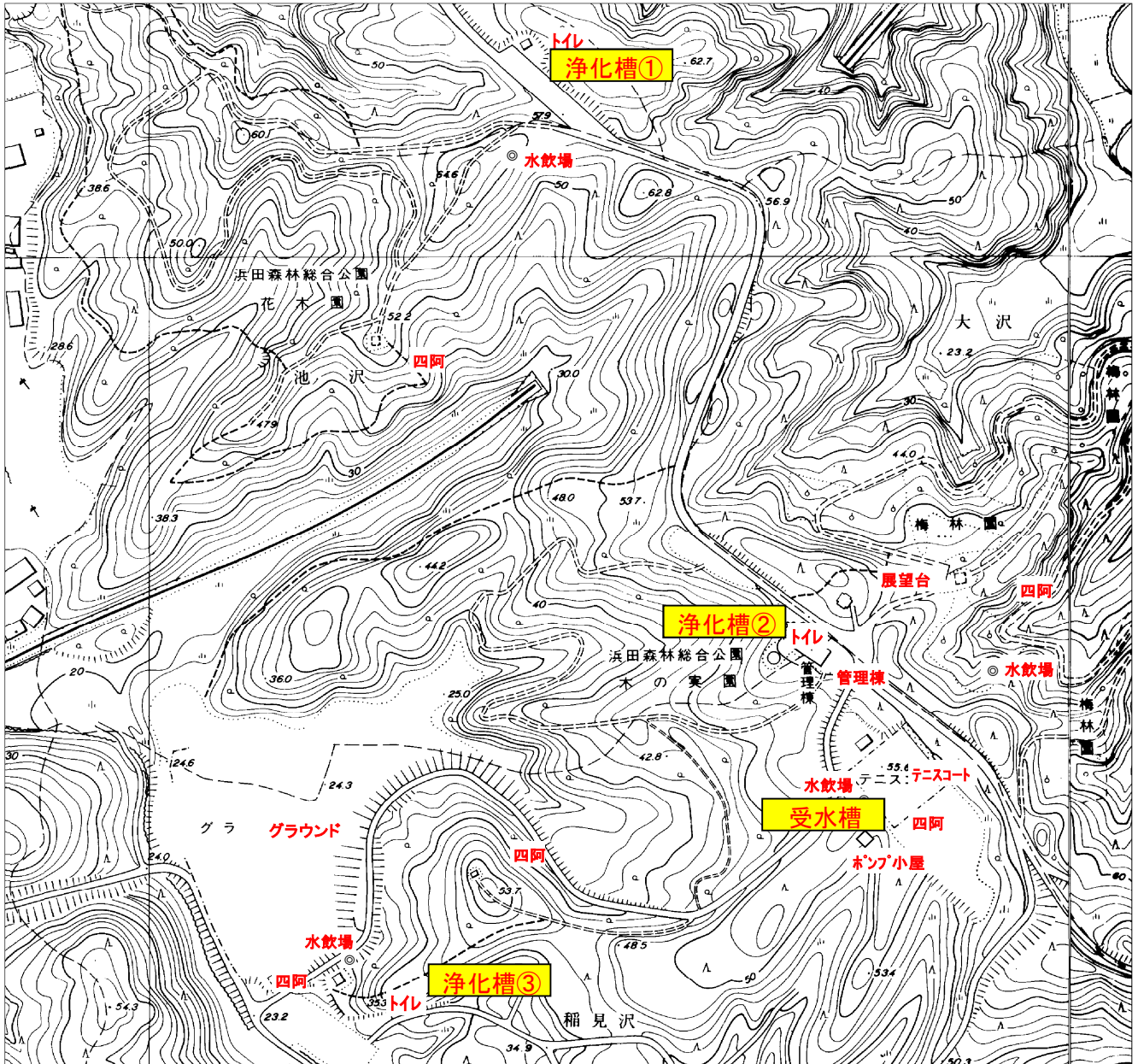


保守管理位置図(大滝山自然公園)



設備の名称	規模・規格	実施項目	実施時期および回数		摘要
給水施設	1箇所	・巡視点検	毎月	7回	期間(5月～11月)
		・給水消毒	毎月	7回	水質検査、消毒
		・水質検査	5、8月	3セット	
浄化槽	1基 単独処理 分離接触ばっき 50人槽	・巡回点検	5、6、8、10月	4回	期間(5月～11月)
		・処理水消毒	5、6、8、10月	4回	消毒
		・浄化槽清掃	11月	1回	最終点検含む

保守管理位置図(浜田森林総合公園)



設備の名称	規模・規格	実施項目	実施時期および回数	摘要
受水槽	1箇所	・小規模貯水槽 水質検査	10月 1回	
浄化槽	単独処理 分離接触ばっき 25人槽	・巡回点検	4、6、8、10月 4回	期間(4月～11月) 塩素消毒
		・処理水消毒	4、6、8、10月 4回	
		・浄化槽清掃	11月 1回	最終点検含む