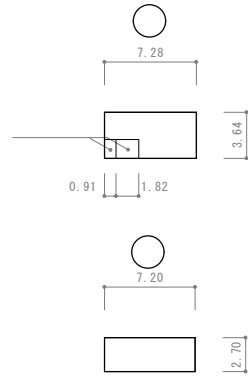
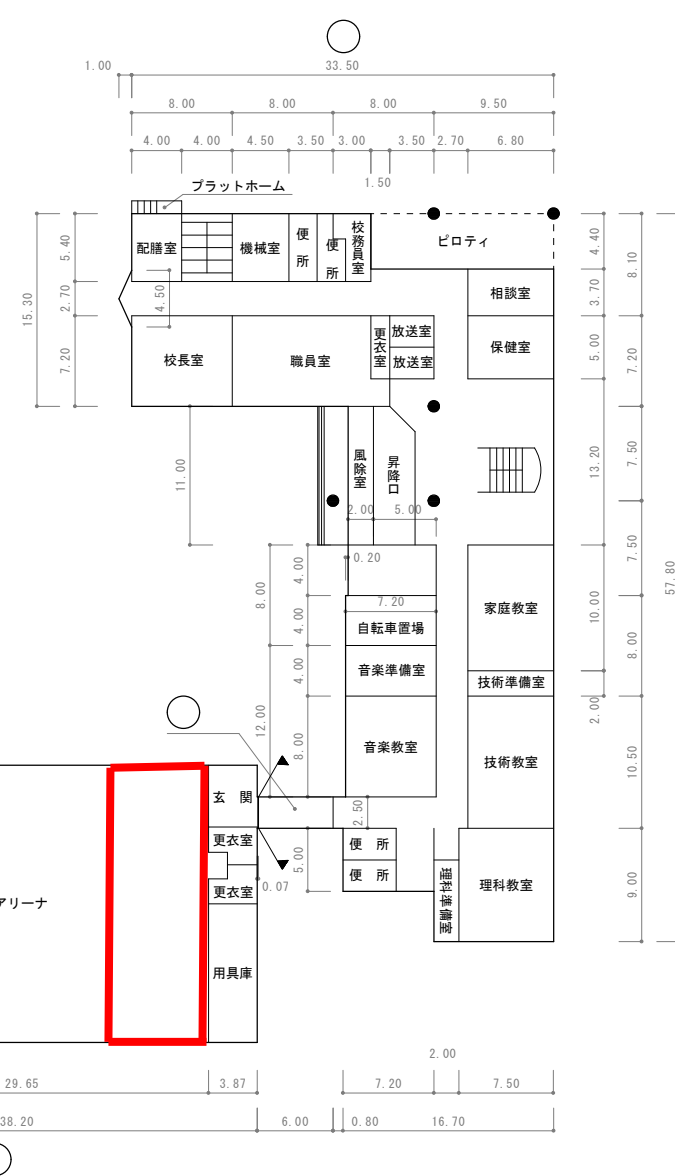
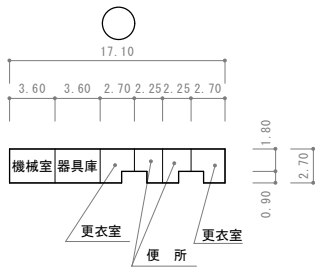


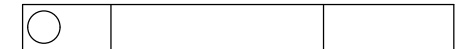
# 旧上新城中学校 平面図

|     |    |       |     |         |      |        |       |      |      |     |
|-----|----|-------|-----|---------|------|--------|-------|------|------|-----|
| 平面図 | 縮尺 | 1/600 | 学校名 | 上新城 中学校 | 調査番号 | (都道府県) | (市町村) | (学校) | 整理番号 | - ③ |
|-----|----|-------|-----|---------|------|--------|-------|------|------|-----|

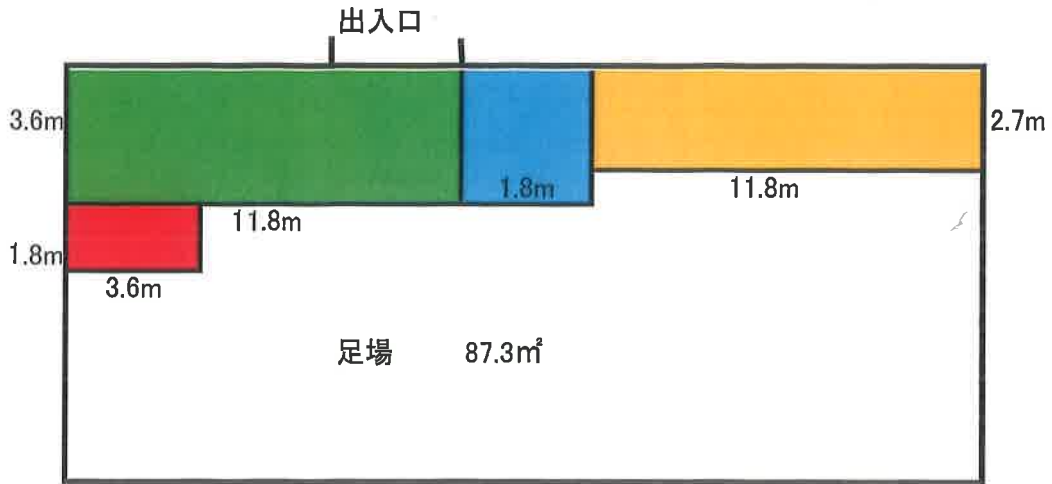


作業箇所は旧体育館の  の範囲とする。  
旧校舎は対象外。

1 階 平 面 図



# 漏水修繕を行う範囲



# 工事の概要

