

補強の方法については裏面を見てね！



問診

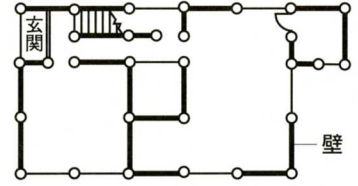
屋根葺材と壁の多さは？

9

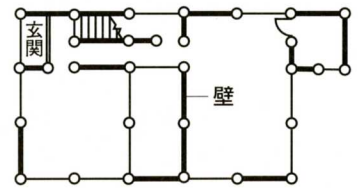
評点



項目	評点
瓦など比較的重い屋根葺材であるが、1階に壁が多い。 または、スレート・鉄板葺・銅板葺など比較的軽い屋根葺材である	1
和瓦・洋瓦など比較的重い屋根葺材で、1階に壁が少ない	0
よく分からない	0



1階に壁が多い例



1階に壁が少ない例
(縦方向の壁が少ない)

説明

瓦は優れた屋根葺材のひとつです。しかし、やや重いため採用する建物ではそれに応じた耐力が必要です。耐力の大きさは概ね壁の多さに比例しますので、ご自宅は壁が多い方かどうか判断して下さい。

問診

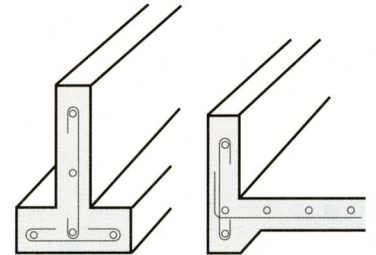
どのような基礎ですか？

10

評点



項目	評点
鉄筋コンクリートの布(ぬの)基礎またはベタ基礎・杭基礎	1
その他の基礎	0
よく分からない	0



鉄筋コンクリート布基礎の代表例

鉄筋コンクリートベタ基礎の代表例

説明

鉄筋コンクリートによる布基礎・ベタ基礎・杭基礎のような堅固な基礎は、その他の基礎と比べて同じ地盤に建っていても、また同じ地震に遭遇しても丈夫です。改めてご自宅の基礎の種別を見直して下さい。

判定

問診1～10の評点を合計します

ご苦労さまでした



評点合計



合計は何点になりましたか？

評点の合計

10点	➡
8～9点	➡
7点以下	➡

判定・今後の対策

10点	➡	ひとまず安心ですが、念のため専門家に診てもらいましょう
8～9点	➡	専門家に診てもらいましょう
7点以下	➡	心配ですので、早めに専門家に診てもらいましょう

※ご注意

この診断では地盤については考慮していませんので、ご自宅が立地している地盤の影響については専門家におたずねください。

