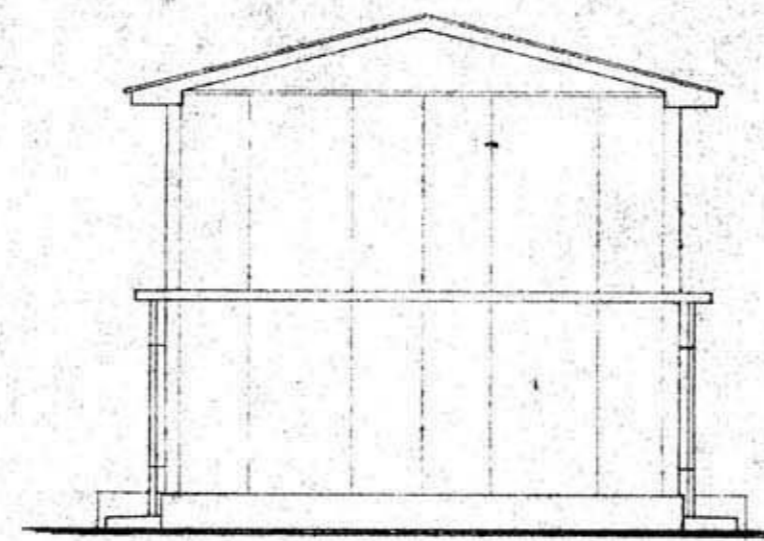


立面図 立面図



立面図

面積表

		1 戸		6 戸	
		M <sup>2</sup>	坪	M <sup>2</sup>	坪
建築面積		27.73	8.38	166.38	50.28
床面積	計算	$6.51 \times 4.26 \times 2 = 55.47$	$16.77$	$55.47 \times 0.3025 = 16.779$	$100.62$
	計	55.47	16.77	332.82	100.62

### 参考図

図面資料12-⑤-(17) : 既存市営住宅図(新屋沖田)