

座標面積計算書

現場名 : 秋田市新屋割山町 (17条)

地番No	地番名
100	46-7

点番	点名	X	Y	r	r 左右	距離	方向角	測角
1314	K345 /	-33503.909	-63713.442			23.579	20° 53' 35"	77° 52' 40"
1312	K328 /	-33481.880	-63705.033			14.590	14° 37' 02"	173° 43' 27"
1315	K349 /	-33467.762	-63701.351			19.847	282° 01' 40"	87° 24' 38"
1313	K348 /	-33463.626	-63720.763			26.248	275° 19' 07"	173° 17' 27"
1516	K347 /	-33461.193	-63746.898			17.004	203° 00' 35"	107° 41' 28"
1522	K346 /	-33476.845	-63753.545			26.014	124° 52' 22"	101° 51' 47"
1297	K343 /	-33491.719	-63732.202			22.372	123° 00' 55"	178° 08' 33"
1314	K345 /	-33503.909	-63713.442					

(計算式) 面積 = $\sum [X_n \times (Y_{n-1} - Y_{n+1})] / 2$

直角座標法面積

1325.368635

座標面積計算書

現場名 : 秋田市新屋割山町 (17条)

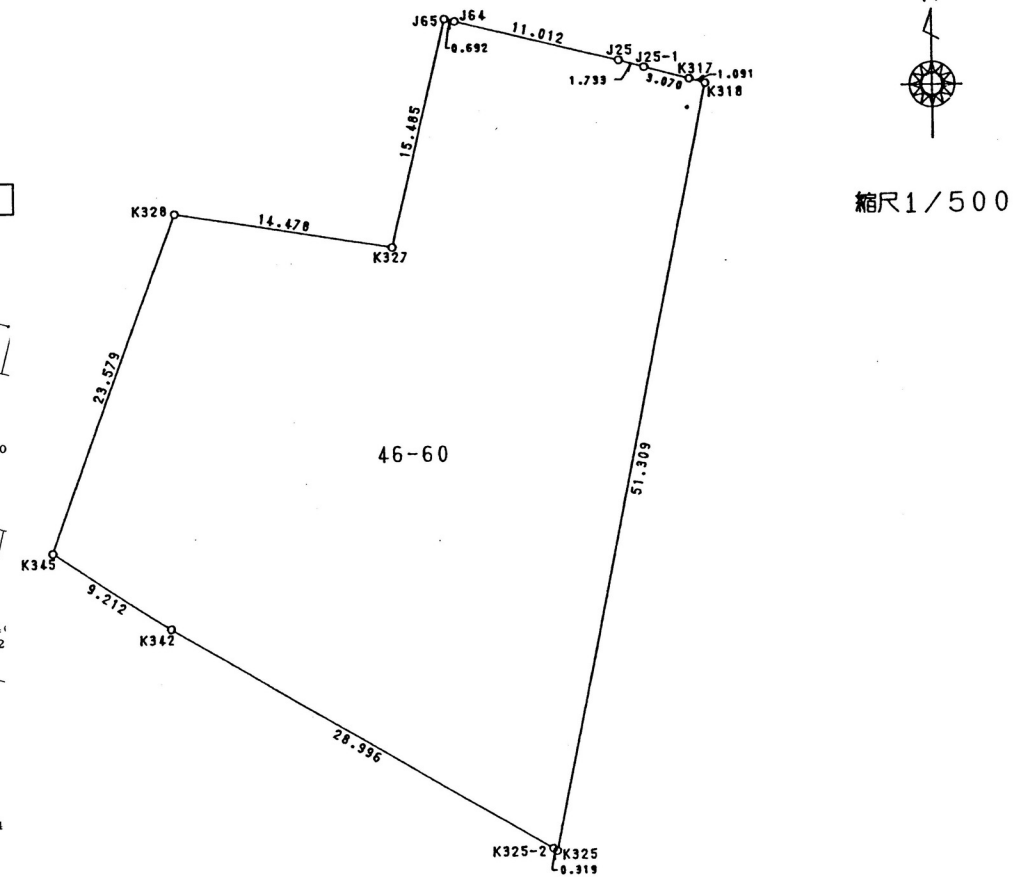
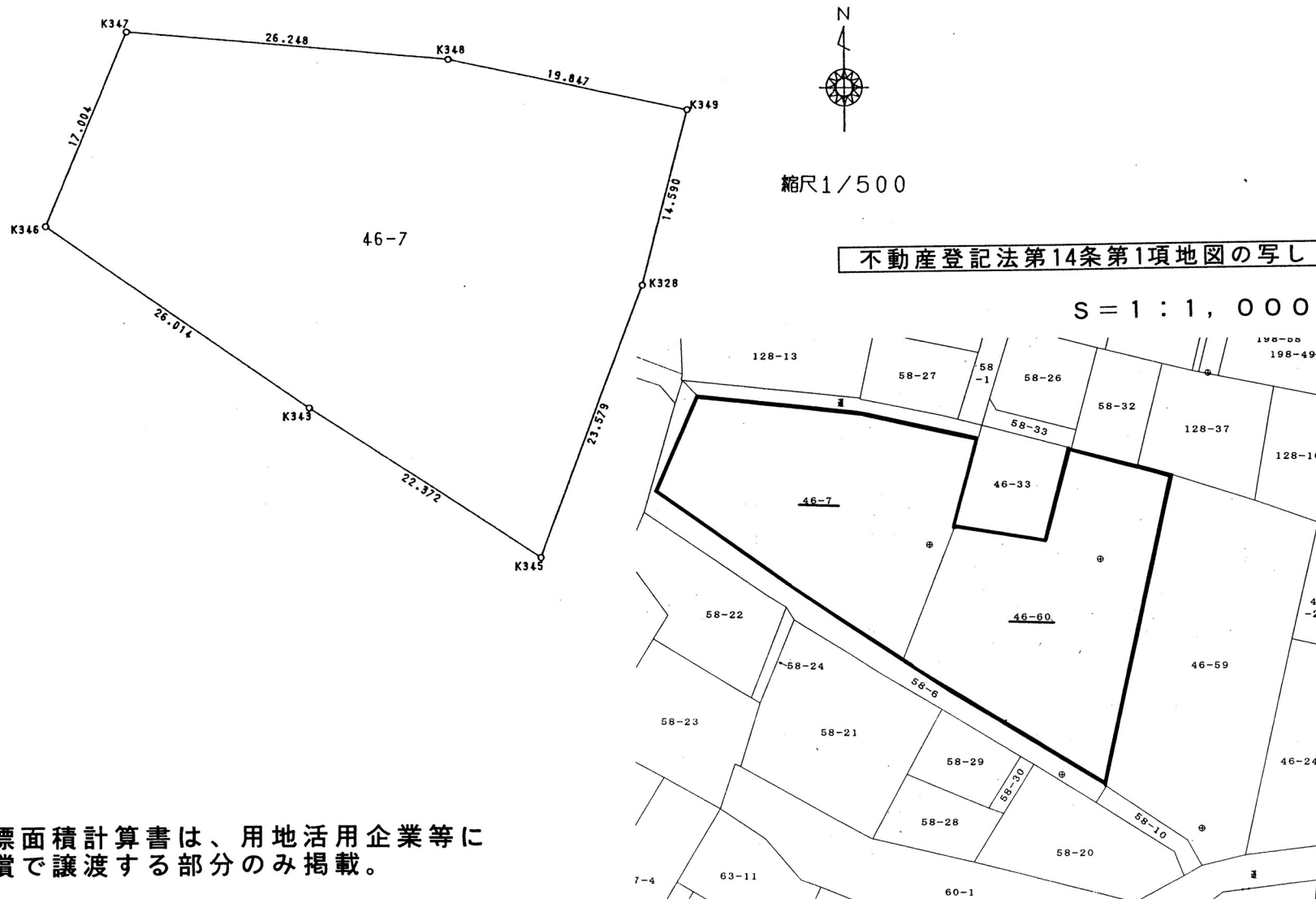
地番No	地番名
99	46-60

点番	点名	X	Y	r	r 左右	距離	方向角	測角
1275	K325 <	-33523.901	-63680.513			51.309	11° 48' 22"	68° 09' 57"
1310	K318 <	-33473.677	-63670.015			1.091	286° 46' 29"	94° 58' 07"
1309	K317 <	-33473.362	-63671.060			3.070	284° 54' 35"	178° 08' 06"
1011	J25-1 <	-33472.572	-63674.027			1.733	285° 17' 13"	180° 22' 38"
1006	J25 <	-33472.115	-63675.699			11.012	284° 07' 19"	178° 50' 06"
1005	J64 <	-33469.428	-63686.379			0.692	283° 46' 32"	179° 39' 13"
1004	J65 <	-33469.263	-63687.052			15.485	193° 50' 49"	90° 04' 17"
1311	K327 <	-33484.298	-63690.758			14.478	279° 36' 50"	265° 46' 01"
1312	K328 <	-33481.880	-63705.033			23.579	200° 53' 35"	101° 16' 45"
1314	K345 <	-33503.909	-63713.442			9.212	123° 02' 23"	102° 08' 48"
1287	K342 <	-33508.932	-63705.719			28.996	120° 40' 20"	177° 37' 57"
1274	K325-2 <	-33523.724	-63680.779			0.319	123° 38' 25"	182° 58' 05"
1275	K325 <	-33523.901	-63680.513					

(計算式) 面積 = $\sum [X_n \times (Y_{n-1} - Y_{n+1})] / 2$

直角座標法面積

1324.544590



※座標面積計算書は、用地活用企業等に有償で譲渡する部分のみ掲載。