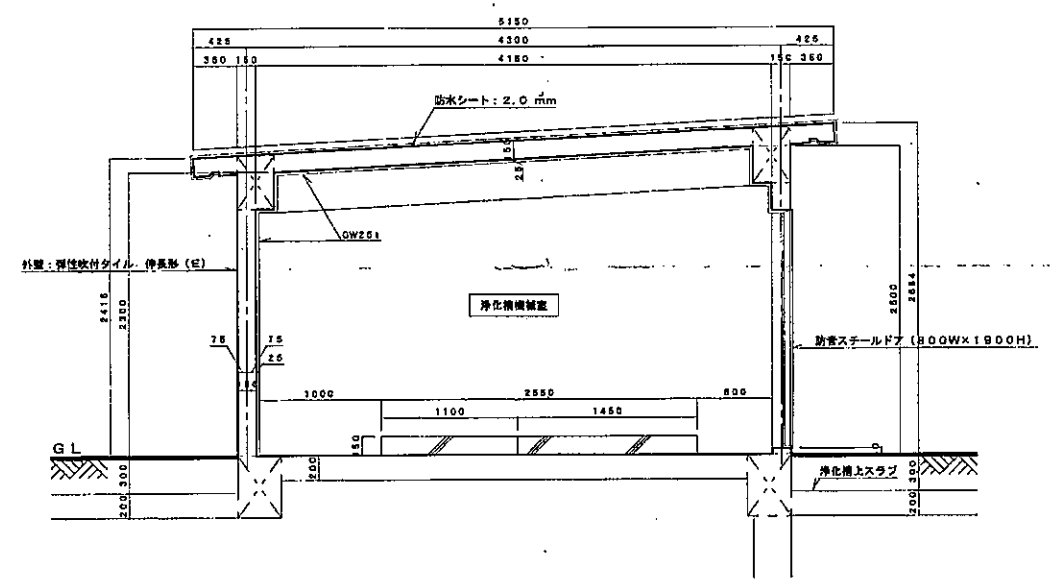
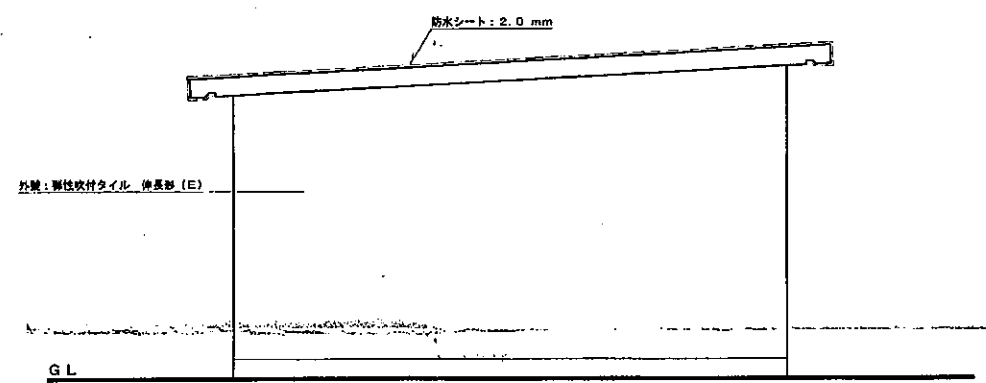


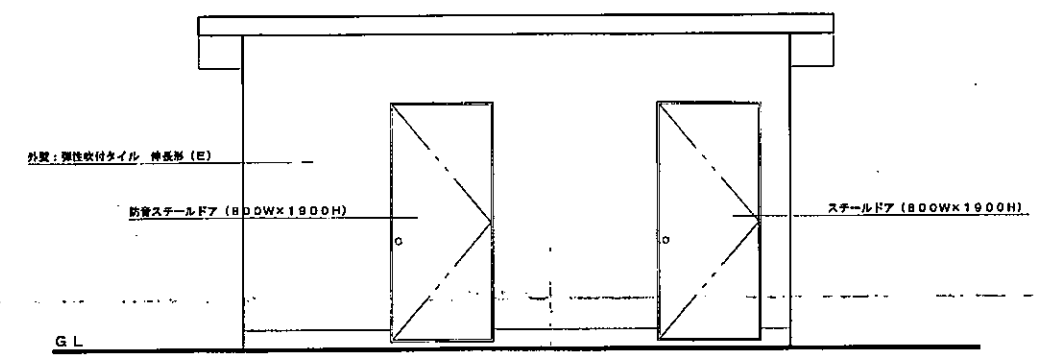
浄化槽機械室平面図 S=1:30



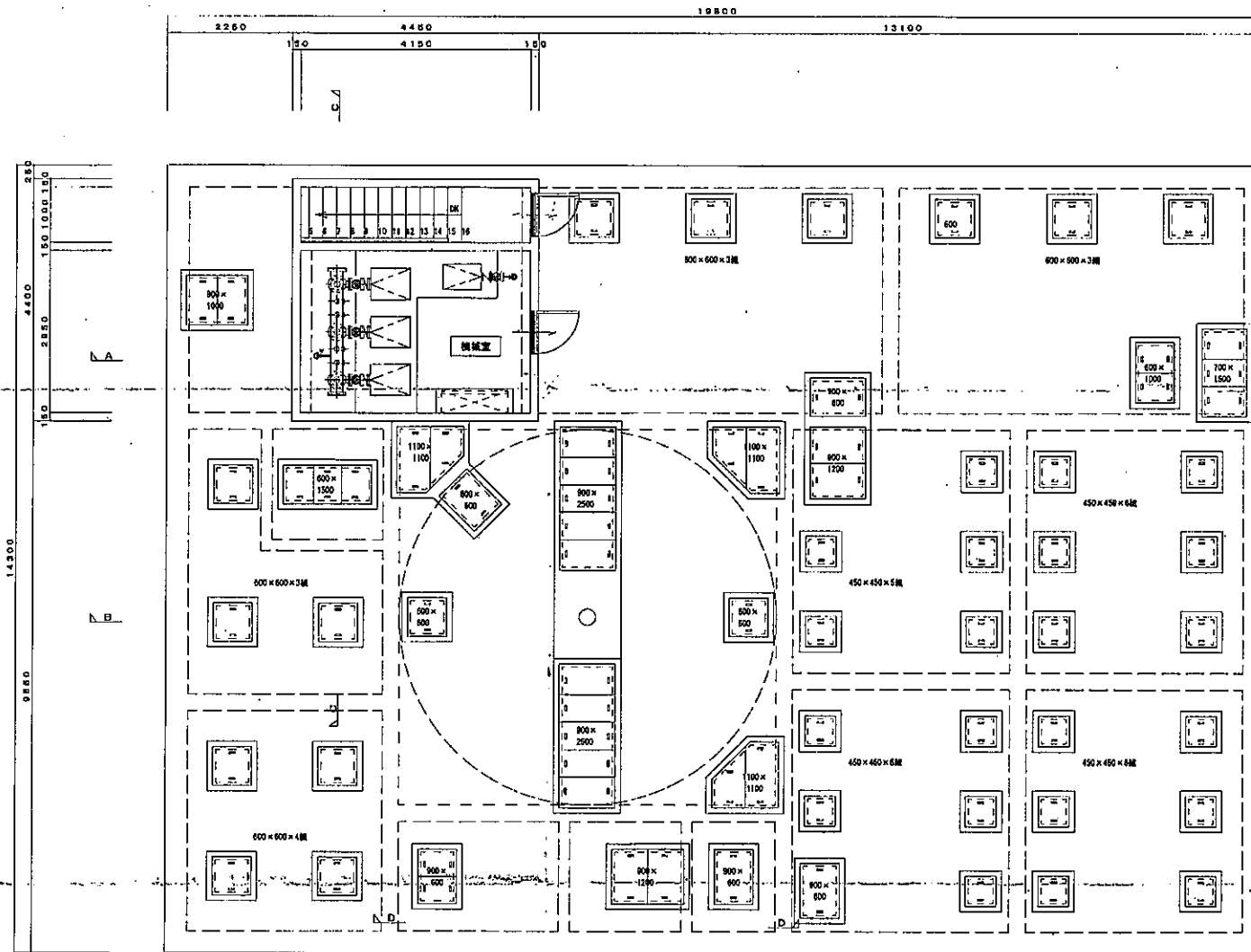
浄化槽機械室断面図 S=1:30



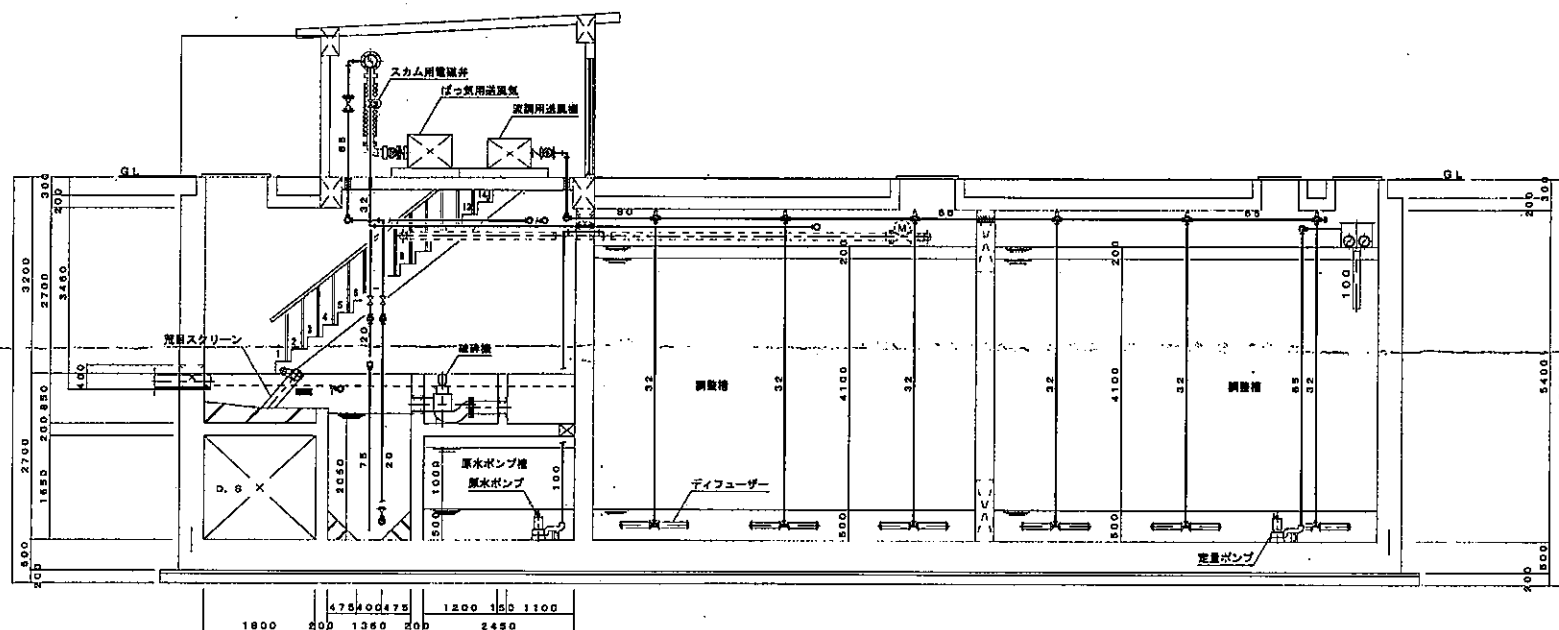
浄化槽機械室南西側立面図 S=1:30



浄化槽機械室南東側立面図 S=1:30



平面図 S=1:100



A-A 断面図 S=1:100

建設省告示	第1292号の第6の4
処理方式	長時間ばっ気方式
処理対象人員	1520人
日平均汚水量	410 m <sup>3</sup> /day
流入水水質	BOD 200 ppm SS 250 ppm
処理水水質	BOD 20 ppm SS 50 ppm

機器名称	仕様	台数
ばっ気用送風機	100φ × 4.85 m <sup>3</sup> /min × 0.5 kg/cm <sup>2</sup> × 7.5 kw	3
流量調整用送風機	80φ × 3.48 m <sup>3</sup> /min × 0.45 kg/cm <sup>2</sup> × 5.5 kw	1
原水ポンプ	100φ × 0.86 m <sup>3</sup> /min × 7 m × 2.2 kw	2
流量調整ポンプ	85φ × 0.29 m <sup>3</sup> /min × 6 m × 1.5 kw	2
消泡ポンプ	50φ × 0.14 m <sup>3</sup> /min × 7 m × 0.4 kw	1
放流ポンプ	65φ × 0.45 m <sup>3</sup> /min × 8 m × 1.5 kw	2
スクラムポンプ	50φ × 0.1 m <sup>3</sup> /min × 6 m × 0.75 kw	1
荒目スクリーン	50 m/m × 70 m <sup>3</sup> /hr × 0.1 kw	1
破砕機	60 m <sup>3</sup> /hr × 0.2 kw	1
汚泥掻寄せ機	6800φ × 0.4 kw	1

