

令和5年度保存版  
令和6年3月まで

がん検診等の情報誌

ちよどいいから  
住みやすい! 秋田市  
LIFE  
市民と広げるまちへの語りと愛着



秋田市

# 健診ガイド

P1-2 健診の流れ、対象健診年齢早見表

P3-4 健診の方法・料金など

P5-6 健診の注意点

P7 集団健診(がん検診のみ)の予約方法、受診までの流れ

P8-14 集団健診(がん検診のみ)の日程

P15-20 医療機関で行うがん検診・骨粗しょう症検診

P21-22 おとなの歯科健診・後期高齢者歯科健診

集団健診は  
完全予約制です



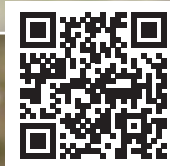
ページ番号: 1005381

クリック!

秋田市 成人健診

検索

または二次元コード  
を読み取り



問い合わせ先:(健診によって担当課が異なりますのでご注意ください。)

・がん検診  
・骨粗しょう症検診  
・歯科健診  
(おとな・後期高齢者)

秋田市保健所  
保健予防課  
☎ 018-883-1176~1178  
(八橋南一丁目8番3号)

・秋田市国保の  
特定健康診査  
・後期高齢者  
健康診査

秋田市市民生活部  
特定健診課  
☎ 018-888-5636  
(山王一丁目1番1号)

## ◆健診の流れ◆



健診前に  
確認!

- ①秋田市に住民票があり、勤務先などで健診を受ける機会がないか対象です。
- ②実施期間内に、各健診を受診できるのは1回です。

**1** 右表で対象となっている健診を確認

**2** 健診の内容や料金、期間などを確認

- 健診の方法、料金等(P.3~4)
- 健診の注意点(P.5~6)

**集団健診は完全予約制です!**

詳しくはP.7をご覧ください。

**3** 集団健診で受ける場合

電話またはWEBで  
予約する(P.7)

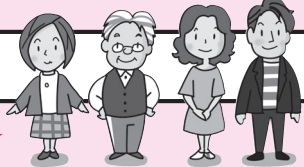
保健予防課から  
受診券が届く

**3** 医療機関で受ける場合  
※「秋田市のがん検診」として  
受ける旨を申告してください。

- ①胃内視鏡検査(P.15)
- ②その他(P.15~22)

※②の場合、受診券の郵送  
はありません

**4** 受診



**5** 結果が届く

- 各種がん検診  
約6週間後に保健予防課から郵送

- 骨粗しょう症検診、歯科健診(おとな・後期高齢者)  
健(検)診を受けた医療機関で手渡し

「要精密検査」

異常なし

医療機関で精密検査を  
必ず受けてください。  
※精密検査は保険診療  
となります。

ご自身の健康の  
ために、今後も  
定期的に健(検)診  
を受けましょう。

## ◆対象健診年齢早見表◆

○印のついている健診を受けられます

生年月日	
昭和22年3月31日以前に生まれたかた	
昭和 22 年 4月1日 ~	23 年 3月31日
昭和 23 年 4月1日 ~	24 年 3月31日
昭和 24 年 4月1日 ~	25 年 3月31日
昭和 25 年 4月1日 ~	26 年 3月31日
昭和 26 年 4月1日 ~	27 年 3月31日
昭和 27 年 4月1日 ~	28 年 3月31日
昭和 28 年 4月1日 ~	29 年 3月31日
昭和 29 年 4月1日 ~	30 年 3月31日
昭和 30 年 4月1日 ~	31 年 3月31日
昭和 31 年 4月1日 ~	32 年 3月31日
昭和 32 年 4月1日 ~	33 年 3月31日
昭和 33 年 4月1日 ~	34 年 3月31日
昭和 34 年 4月1日 ~	35 年 3月31日
昭和 35 年 4月1日 ~	36 年 3月31日
昭和 36 年 4月1日 ~	37 年 3月31日
昭和 37 年 4月1日 ~	38 年 3月31日
昭和 38 年 4月1日 ~	39 年 3月31日
昭和 39 年 4月1日 ~	40 年 3月31日
昭和 40 年 4月1日 ~	41 年 3月31日
昭和 41 年 4月1日 ~	42 年 3月31日
昭和 42 年 4月1日 ~	43 年 3月31日
昭和 43 年 4月1日 ~	44 年 3月31日
昭和 44 年 4月1日 ~	45 年 3月31日
昭和 45 年 4月1日 ~	46 年 3月31日
昭和 46 年 4月1日 ~	47 年 3月31日
昭和 47 年 4月1日 ~	48 年 3月31日
昭和 48 年 4月1日 ~	49 年 3月31日
昭和 49 年 4月1日 ~	50 年 3月31日
昭和 50 年 4月1日 ~	51 年 3月31日
昭和 51 年 4月1日 ~	52 年 3月31日
昭和 52 年 4月1日 ~	53 年 3月31日
昭和 53 年 4月1日 ~	54 年 3月31日
昭和 54 年 4月1日 ~	55 年 3月31日
昭和 55 年 4月1日 ~	56 年 3月31日
昭和 56 年 4月1日 ~	57 年 3月31日
昭和 57 年 4月1日 ~	58 年 3月31日
昭和 58 年 4月1日 ~	59 年 3月31日
昭和 59 年 4月1日 ~	平成5 年 3月31日
平成 5 年 4月1日 ~	6 年 3月31日
平成 6 年 4月1日 ~	16 年 3月31日

年齢は、令和5年度（令和5年4月～令和6年3月）中に迎える誕生日当日の年齢です。

★印は、秋田市独自の割引制度の対象で受けられるかたです（料金はP.3～4）

年齢	胃がん		胸部	大腸がん	前立腺がん (男性)	子宮頸がん (女性)	乳がん (女性)	骨粗しょう症 (女性)	歯科健診	
	エックス線 (バリウム)	内視鏡							おとな	後期
77歳以上	○		○	○	○	偶数歳	偶数歳			
76歳	○		○	○	○	○	○			○
75歳	○		○	○	○					
74歳	○		○	○	○	○	○			
73歳	○		○	○	○					
72歳	○		○	○	○	○	○			
71歳	○		○	○	○					
70歳	○		○	○	○	○	○	○	○	
69歳	○		○	○	○					
68歳	○	○	○	○	○	○	○			
67歳	○		○	○	○					
66歳	○	○	○	○	○	○	○			
65歳	○		○	○	○			○		
64歳	○	○	○	○	○	○	○			
63歳	○		○	○	○					
62歳	○	○	○	○	○	○	○			
61歳	○		○	○	○					
60歳	○	○	○	○	○	○	○	○	○	
59歳	★		○	○	○					
58歳	★	○	○	★	○	○	★			
57歳	★		○	○	○					
56歳	★	○	○	★	○	○	★			
55歳	★		○	○	○			○		
54歳	★	○	○	★	○	○	★			
53歳	★		○	○	○					
52歳	★	○	○	★	○	○	★			
51歳	★		○	○	○					
50歳	★	○	○	★	○	○	★	○	○	
49歳	○		○	○						
48歳	○		○	○		○	★			
47歳	○		○	○						
46歳	○		○	○		○	★			
45歳	○		○	○				○		
44歳	○		○	○		○	★			
43歳	○		○	○						
42歳	○		○	○		○	★			
41歳	○		○	○						
40歳	○		○	○		○	★	○	○	
31～39歳						○ ★偶数歳				
30歳						★			○	
20～29歳						○ ★21歳				

## ◆健診の方法・料金など◆

集団健診は **完全予約制** です。予約についての詳細はP.7をご覧ください。

健診の種類	対象年齢 (P.1~2)	実施方法				医療機関	料金 (受診時にお支払い いただきます)	割引の対象・料金 (P.2 ★印のかた) ※市独自の割引制度	無料になるかた ※いずれかに該当		
		日曜 健診	雄和・ 河辺 会場	市内巡回	医療機関				年齢	秋田市 国保	非課税 世帯等
胃がん	50歳~68歳 の偶数歳 (抽選)	—	—	—	○ (P.15)	4,200円	—	—	—	—	—
	胃部 エックス線	○	○	○	—	1,400円	50歳代 無料	75歳以上	○	○	
胸部 (肺がん・ 結核)	40歳以上	○	○	○	—	400円	—	65歳以上	—	○	
大腸がん		○	○	○	○ (P.15~)	集団健診:800円 医療機関:1,600円	50歳代の偶数歳 500円	75歳以上	○	○	
前立腺 がん	50歳以上の 男性	—	—	—	○ (P.15~)	医療機関:1,600円	—	—	○	○	
子宮頸 がん	20~39歳、 40歳以上の 偶数歳の 女性	—	○	—	○ (P.15~)	集団健診:1,500円 医療機関:2,100円	21歳(クーポン券)、 30歳代の偶数歳 500円	76歳以上 の偶数歳	○	○	
乳がん	40歳以上の 偶数歳の 女性	○	○	○	○ (P.15)	60~74歳の偶数歳 2,000円(医師との面談有) 1,400円(医師との面談無)	40~58歳の偶数歳 1,000円 (医師との面談有、無)	76歳以上 の偶数歳	○	○	
骨粗 しょう症	40、45、50、 55、60、65、 70歳の女性	—	—	—	○ (P.15~)	1,300円	—	70歳	—	○	
おとなの 歯科	30、40、50、 60、70歳	—	—	—	○ (P.21~)	800円	—	70歳	—	○	
後期 高齢者 歯科	76歳	—	—	—	○ (P.21~)	500円	—	—	—	○	

◎40歳以上の秋田市国保・後期高齢者医療被保険者のかたに 特定健診・健康診査※の「受診券」を5月下旬に郵送で  
問合せ先：特定健診・健康診査→秋田市特定健診課 (018-888-5636) がん検診等→保健予防課 (018-883-1176)

◆非課税世帯等は、**無料**で対象の健診を受けられます◆

対 象	受診時に持参するもの
世帯全員が市民税非課税のかた	健康診査用の最新年度の市民税・ 県民税(所得・課税)証明書*
生活保護世帯	医療のしおり
支援給付を受けているかた	本人確認証

\*健康診査用の市民税・県民税(所得・課税)  
証明書発行窓口

『健診のために必要』と伝えてください。手数料は無料です。  
本人確認証をお持ちください。コンビニでは発行できません。

・総合窓口(市役所1階) ・市民税課(市役所2階)  
・駅東サービスセンター ・各連絡所(岩見三内、大正寺)  
・各市民サービスセンター(西部、北部、河辺、雄和、南部)

※転入されたかたで、上記窓口(秋田市)で発行できないかたは無料になりません。

健診内容	実施期間	日程等 ページ	結果の お知らせ	
<b>問診、上部消化管内視鏡検査</b> ※原則、鎮静剤は不可 先端にカメラ(スコープ)のついたチューブを、口または鼻から体内へ挿入して行います。 保険診療で生検を行った場合には、保険診療に対する自己負担額が別途かかります。	7月~2月	15	約6週間後 保健予防課 から郵送	
<b>問診、胃部エックス線検査</b> 発泡剤と造影剤(バリウム)を飲み、エックス線写真を撮ります。	7月~1月28日	7~14		
<b>問診、胸部エックス線検査</b> <b>喀痰細胞診検査</b> 50歳以上で1日の喫煙本数×喫煙年数が600以上のかた が対象(別途800円 75歳以上・非課税世帯等は無料)	7月~1月28日	7~14		
<b>問診、便潜血検査(2日法)</b> 事前に採便容器に2日分採便し、便に血液が混じっていないか調べます。 ※採便容器の配布については、P.5をご覧ください。	集団健診:7月~1月28日 医療機関:6月~2月	7~14 15~20		
<b>問診、血液検査(PSA検査)</b> 血液中の前立腺特異抗原(PSA)値を測定し、前立腺肥大や腫瘍の可能性を判定します。	医療機関:6月~2月	15~20		
<b>問診、子宮頸部の細胞診検査</b> 子宮頸部の細胞を採取し、異常な細胞がないかを検査します。 希望者に超音波検査も実施します。子宮や卵巣などの病気がわかります。	集団健診:6月~7月 医療機関:6月~2月	7~8 15~20		
<b>問診、マンモグラフィ検査</b> 乳房のエックス線写真を撮ります。 受診場所によって、医師との「面談あり」か「面談なし」に分かれます。 医師との面談では、検査結果などを医師から説明します。	集団健診:6月~3月10日 医療機関:6月~2月	7~8、14 15		
<b>問診、骨密度測定(エックス線または超音波検査)</b> 骨量の状態を調べ、結果に基づき指導を行います。	6月~12月	15~20		
<b>問診、口腔内診査、お手入れに関するアドバイス</b> 歯や歯肉などの状態を調べ、歯科保健指導を行います。 受診されたかたに、ワンタフトブラシをプレゼント。磨きにくい部分のお手入れに便利です。	6月~2月	21~22		健診を受けた 医療機関で 直接手渡し
<b>問診、口腔内診査、お手入れやお口の機能向上に関するアドバイス</b> 歯・歯肉の状態、口腔内の衛生状態やそしゃくを含む口腔機能チェックを行います。 お口の機能向上につながる体操やマッサージの指導を行います。	6月~9月	21~22		

お送りします。詳細は受診券同封の案内をご確認ください。※がん検診等は検査項目に含まれておりません。

## ◆健診の注意点◆

### ⚠ 受診前の注意点 ⚠

- ・各部位の病気で治療中のかたや全摘出(胃、大腸など)されたかたは、その健(検)診の対象外です。
- ・病気の経過観察中(定期通院中)のかたは、受診の必要性等を主治医にご相談ください。
- ・自覚症状のあるかたは、健(検)診ではなく、医療機関で診察を受けてください。
- ・検査では見つけにくいがんもありますので、すべてのがんが健(検)診で見つかるわけではありません。



- ・受診するときは、健康保険証を必ずお持ちください。
- ・集団健診を希望する際は、“必ず”予約(P.7)をしてください。(受診券を送付します。)

### 胃がん(胃部エックス線検査)

⚠ 次の項目に該当するかたは検査を受けることができません。

- ・以前バリウムを飲んで具合が悪くなったことがあるかた
- ・胃内視鏡検査を同一年度中に受診したかた、受診予定のかた
- ・妊娠しているかた、妊娠している可能性があるかた
- ・授乳中で下剤を服用できないかた
- ・検査当日、インシュリンや血糖降下剤を服用したかた
- ・体重130kg以上のかた

- ・検診の前日夜9時から検診終了まで、飲食(ガム、飴なども)、喫煙はできません。水は、夜間に200ml(コップ1杯)程度であれば飲んでも構いません。起床後は、口の中を湿らせる程度にとどめてください。ただし、血压や心臓の薬を飲まなければならないかたは、検査開始まで2時間以上あけて200ml以内の水でお飲みください。
- ・撮影時、無地のTシャツまたは肌着1枚になっていただきます。(それ以外の服装の場合、検査着に着替えていただくことがあります。)



### 胃がん(胃内視鏡検査)

⚠ 次の項目に該当するかたは検査を受けることができません。

- ・妊娠しているかた、妊娠している可能性があるかた
- ・胃の部分摘出後で経過観察中のかた
- ・胃の疾患で治療中のかた
- ・同一年度中に胃がん検診(エックス線)を受診したまたは受診予定のかた
- ・検査当日、胃内視鏡検査に関する同意書に署名されないかた

- ・胃にかかる持病があるかたは、事前に主治医と相談のうえお受けください。
- ・抗血栓薬服用中のかたは、適切な止血措置ができないと医療機関で判断して検査をお断りする場合がありますので、集団健診での胃がん検診(胃部エックス線検査)をお勧めします。
- ・咽喉や鼻腔などに重篤な疾患があり、内視鏡の挿入ができないかたや呼吸不全のあるかたなど、当日の医師の判断で検査を中止にする場合があります。

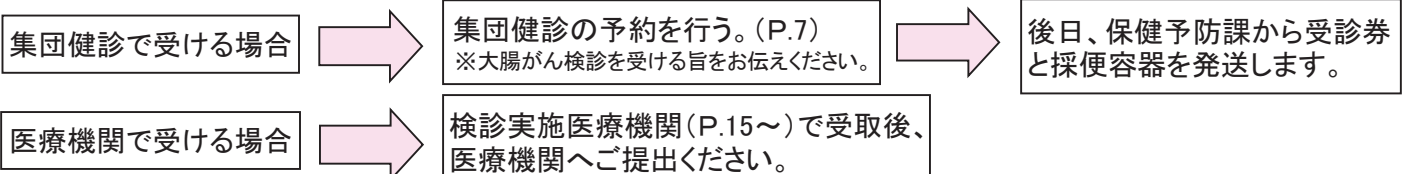
### 大腸がん

- ・事前に採便容器に2日分を採便してください。
- ・痔の出血があるときや月経中は、採便を避けてください。



#### 採便容器の配布について

集団健診を予約制に変更したことにより、採便容器の配布方法が変わりました。



## ◆健診の注意点◆

### 胸部(肺がん・結核)

- ・当日、上半身には、湿布薬、ブラジャー、ネックレスなどつけないでお越しください。
- ・ペースメーカーや植込み型除細動器(ICD)などを装着されているかたは、受付時にお知らせください。
- ・撮影時、無地のTシャツまたは肌着1枚になっていただきます。  
(それ以外の服装の場合、検査着に着替えていただくことがあります。)
- ・同じ日に胃がん検診を受ける場合は、胃がん検診の受診前に胸部検診を受けてください。



### 子宮頸がん

- ・子宮頸がん検診を受けるときは、下着の着脱が楽なスカートが便利です。
- ・月経中の血液量やおりものの量が多い日などは避けてください。
- ・性交経験が無いかたおよび初めて受診されるかたは、検査時に出血や苦痛を伴うことがあります。
- ・性交経験の無いかたは子宮頸がんの罹患リスクが極めて低いと言われていることから、医療機関によっては検診の必要性はないと判断する場合がありますのでご了承ください。
- ・検診時に少量の出血があった場合に備え、ナプキンを持参しましょう。

### 乳がん

**⚠ 次の項目に該当するかたは秋田市の乳がん検診(マンモグラフィ検査)を受けることができません。**

- ・妊娠しているかた、妊娠している可能性があるかた ・授乳中のかた ・ペースメーカーを装着しているかた
  - ・豊胸手術を行っているかた ・VPシャント施行者、CVポートを留置しているかた
- ※他の検査方法やその費用などは医療機関にご相談ください。

・**自覚症状のあるかたは、検診ではなく、早めに乳腺の専門医の診察を受けましょう。**

- ・月経直前は、乳腺が張りやすく、正確な検査ができない場合があります。
- ・新型コロナウイルスワクチン接種に伴いわきの下のリンパ節が腫れることがあるため、ワクチン接種前か、接種後6~10週間の間隔をおいての受診をお勧めします。(受診してはいけないということではありません。)

### 骨粗しょう症

- ・骨粗しょう症と診断されたかたや治療中のかたは受診できません。
- ・妊娠中またはその可能性があるかたは受診できません。

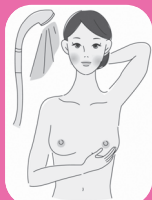


## ♀ ブレスト・アウェアネス 4つの習慣

ブレスト・アウェアネス (breast awareness) は、『乳房を意識する生活習慣』です。  
自分の乳房の状態に日頃から関心を持ち、意識して生活することで、乳がんの早期発見・早期診断につながります。

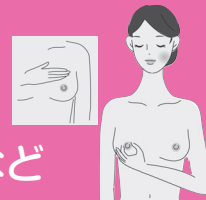
### 1 乳房の状態を知る

乳房の  
セルフチェック



### 2 変化に気をつける

「しこり」や  
「乳頭の分泌物」など



### 3 変化を感じたらすぐに相談

乳房の変化を  
感じたら、  
すぐに医療機関へ



### 4 定期的に乳がん検診

変化がなくても2年に1回  
乳がん検診を  
受けましょう。

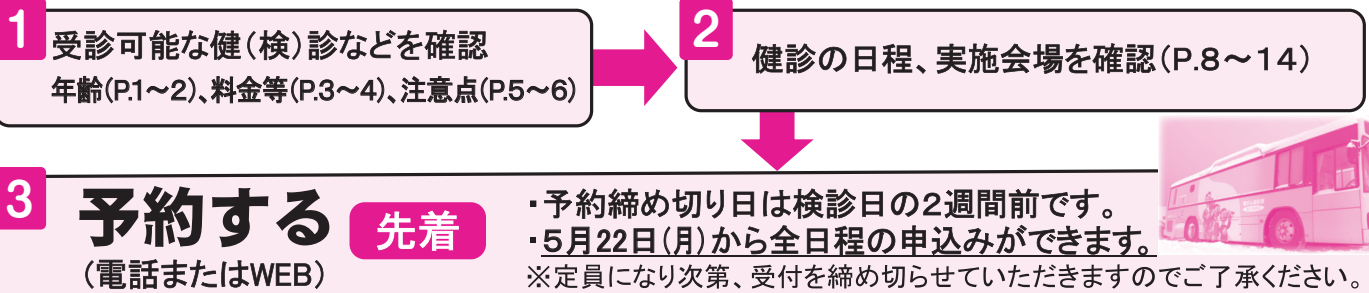


イラスト：福井県済生会病院 提供

## ◆ 集団健診 (がん検診のみ) の予約 ◆

※ 集団健診は完全予約制です。

### ◆ 集団健診受診までの流れ ◆



### ① 電話で予約 ※平日のみ

※ 秋田市国保・後期高齢者医療制度に加入しているかたのうち「特定健診・健康診査を行う集団健診」で同時にごがん検診を受診したい場合は、こちらの予約方法では受付できません。詳しくは特定健診課から5月下旬に届く受診券に同封の案内でご確認ください。

注: 申込時期により、申込先の電話番号が異なります。

予約受付 5月22日(月)から6月30日(金)まで

検診申込専用電話  0570-001370

受付時間: 午前9時から午後3時まで  
窓口では受付しません。

※ ナビダイヤルは、携帯電話の「かけ放題」プランなどの定額料金制の対象外となっている場合があります。詳しくは各電話会社の契約内容等をご確認ください。

予約受付 7月3日(月)以降

※ 下の番号では5~6月中は受付しません。

保健予防課: 018-883-1176

受付時間: 午前8時30分から午後5時まで

< 以下の項目をお伝えください >

- ・ 「秋田市集団健診」の申込みであること
- ・ 氏名 ・ 生年月日 ・ 郵便番号
- ・ 住所 ・ ご希望の健(検)診日
- ・ 会場、健(検)診の種類 ・ 電話番号



※ 喀痰細胞診検査を希望されるかたは、胸部検診の予約時にあわせてお伝えください。  
(50歳以上で1日の喫煙本数×喫煙年数が600以上のかたが対象)

### ② WEBで予約

がん検診(集団健診)の予約システム



けんしんネット  
AKITA

『秋田市 集団健診』で検索していただくか、以下のコードを読み込んでアクセスできます。

秋田市 集団健診 検索  クリック!



- ▶ 土・日、祝日でも24時間申込みが可能です。(システム機器の保守点検時などを除く)
- ▶ 初回に登録すると、2回目からは氏名や生年月日などの入力不要となります。
- ▶ 検診日程がわからなくても、受診希望の健(検)診が決まっていれば、日程の検索ができます。
- ▶ 検診日を忘れないよう3日前にリマインド通知(再確認メール)を送ります。

## 4 受診券が届く

- 保健予防課から受診日の7日前までに受診券を郵送します。

また、待ち時間短縮のため受付時間を分けて案内しております。指定された時間にお越しください。

※ 以下の検診をお申し込みされたかたへは容器も同封いたします。

- ・ 大腸がん検診…採便容器
- ・ 喀痰細胞診検査…喀痰検査容器



## 5 受診

- ・ 健康保険証と受診券を必ずお持ちください。
- ・ 大腸がん検診、喀痰細胞診検査を申込みされたかたは採取した容器も必ずお持ちください。



## ◆集団健診（がん検診のみ）の日程◆

※会場等の都合により変更となる場合があります。  
 変更になった際は広報あきたでお伝えします。

### 1 日曜健診 ※予約が必要です。予約方法はP.7をご覧ください。

実施日	受付時間	会場	受けられる健診			
			胃がん	大腸がん	胸部	乳がん
7月23日(日)	8時00分～11時00分	秋田県総合保健事業団 中央健診センター  所在地： 秋田市川尻町字大川反233-186 (血液センターとなり)	○	○	○	
8月20日(日)	8時00分～11時00分		○	○	○	
9月24日(日)	8時00分～11時00分		○	○	○	
12月17日(日)	8時00分～11時00分		○	○	○	
1月28日(日)	8時00分～11時00分		○	○	○	
2月11日(日)	9時30分～11時00分					○
3月10日(日)	9時30分～11時00分					○

### 2 雄和・河辺地区 ※予約が必要です。予約方法はP.7をご覧ください。

実施日	受付時間	会場	受けられる健診				
			胃がん	大腸がん	胸部	乳がん	子宮頸がん
6月27日(火)	12時00分～13時00分	雄和南体育館				○	○
6月29日(木)	12時00分～13時00分	河辺総合福祉交流センター				○	○
6月30日(金)	12時00分～13時00分	河辺岩見三内地区コミュニティセンター				○	○
7月5日(水)	12時00分～13時00分	雄和市民サービスセンター				○	○
8月21日(月)	9時00分～11時00分	雄和市民サービスセンター	○	○	○		
8月23日(水)	7時30分～11時00分	河辺総合福祉交流センター	○	○	○		
10月26日(木)	7時30分～11時00分	河辺総合福祉交流センター	○	○	○		
10月30日(月)	7時30分～11時00分	雄和市民サービスセンター	○	○	○		

### 秋田市国保の特定健康診査・後期高齢者医療制度の健康診査について

秋田市国保・後期高齢者医療被保険者のかたは「特定健診・健康診査の集団健診」で同時に胃がん（エックス線）、胸部（肺がん・結核）、大腸がん、前立腺がん検診を受けることができる日程があります。詳しい日程・予約方法は、特定健診課から5月下旬に届く受診券に同封の案内でご確認ください。

お問い合わせは特定健診課 018-888-5636まで

※秋田市国保、後期高齢者医療制度以外のかたは、ご加入の医療保険者にお問い合わせください。

※申込みが少ない場合、時間を短縮したり、中止とする可能性があります。

## ◆ 集団健診の日程 ◆ 令和5年4月24日現在

※会場等の都合により、変更となる場合があります。  
中止となった際は個別にお伝えします。

### 3 市内巡回

令和5年度からは、次の会場では実施いたしません。ご不便をおかけしますが、他会場での受診をご検討ください。  
○石田坂公民館 ○南浜地域活動支援センター ○八田公民館 ○羽川公民館 ○河村空調テクニカルズ(株)  
OTSUTAYA下新城中野店 ○ホテル大和

地区	場 所	実施日	受付時間	受けられる健診		
				胃がん・大腸がん	胸部	
あ	旭川 旭川地区コミュニティセンター	7月28日(金)	10時00分～11時00分		○	
		9月26日(火)	7時00分～9時00分	○		
		10月31日(火)	7時00分～9時15分	○		
	新屋	秋田公立美術大学正門近く	7月31日(月)	9時30分～10時00分		○
		あらかクレール歯科クリニック駐車場	8月2日(水)	13時00分～14時00分		○
		西部市民サービスセンター	7月20日(木)	7時00分～11時00分	○	○
			8月28日(月)	7時00分～11時00分	○	○
			10月3日(火)	7時00分～11時00分	○	○
			11月9日(木)	7時00分～11時00分	○	○
		北都銀行新屋支店駐車場	7月31日(月)	8時00分～9時00分		○
い	飯島 飯島小学校	8月4日(金)	9時30分～10時30分	○		
		飯島地区コミュニティセンター	8月4日(金)	7時00分～8時45分	○	
	8月24日(木)		8時00分～9時15分		○	
	9月20日(水)		7時00分～8時30分	○		
	飯島鼠田公民館	10月2日(月)	9時30分～10時30分	○		
	飯島南地区コミュニティセンター	7月14日(金)	7時00分～8時30分	○	○	
		10月6日(金)	7時00分～8時30分	○	○	
	(株)木村スタンド横	8月24日(木)	10時00分～10時30分		○	
		酒のホサカ駐車場	8月24日(木)	11時00分～11時30分		○
	泉	泉地区コミュニティセンター	7月31日(月)	13時30分～14時30分		○
8月31日(木)			7時00分～11時00分	○		
11月8日(水)			7時00分～10時30分	○		
グランマート泉店駐車場		7月7日(金)	10時30分～11時30分		○	
		8月4日(金)	13時00分～15時00分		○	
		8月30日(水)	10時00分～11時00分		○	
北都銀行泉支店後ろ駐車場	8月22日(火)	10時00分～11時00分		○		
う	牛島 なんぴあ別館	秋田銀行牛島支店駐車場	9月8日(金)	8時00分～9時00分		○
		8月25日(金)	9時00分～10時00分		○	
		9月5日(火)	9時00分～10時00分		○	
		9月21日(木)	9時30分～11時00分	○		
		二木ゴルフ駐車場	8月22日(火)	14時30分～15時00分		○

※予約が必要です。予約方法はP.7をご覧ください。

◆**集団健診の日程**◆ 令和5年4月24日現在 ※会場等の都合により、変更となる場合があります。中止となった際は個別にお伝えします。

地区	場 所	実施日	受付時間	受けられる健診			
				胃がん・大腸がん	胸部		
お	大住	大住小学校	8月9日(水)	7時00分～11時00分	○	○	
		大住地区コミュニティセンター	8月16日(水)	9時45分～11時00分	○		
	8月31日(木)		8時00分～8時45分		○		
	大町	ひらのや書店駐車場	7月19日(水)	9時00分～9時30分		○	
		ファミリーマート秋田赤れんが館通り店駐車場	7月24日(月)	13時00分～14時00分		○	
	御野場	御野場新町二丁目町内会館	9月27日(水)	9時30分～11時00分	○		
			7月12日(水)	7時00分～11時00分	○	○	
			9月14日(木)	7時00分～11時00分	○	○	
			10月13日(金)	7時00分～11時00分	○	○	
		マルダイおのば店駐車場	11月6日(月)	7時00分～11時00分	○	○	
			8月8日(火)	13時30分～14時30分		○	
			8月22日(火)	13時00分～14時00分		○	
			8月31日(木)	9時30分～11時00分		○	
		11月9日(木)	13時00分～14時00分		○		
			卸町	薬王堂秋田茨島店駐車場	9月1日(金)	9時00分～10時30分	
	か	勝平	ナイス割山店駐車場	7月31日(月)	10時30分～11時45分		○
				8月8日(火)	10時30分～11時30分		○
勝平地区コミュニティセンター			7月14日(金)	10時00分～10時45分		○	
			9月1日(金)	9時00分～11時00分	○		
			11月7日(火)	9時30分～11時00分	○		
金足		金足地区コミュニティセンター	8月2日(水)	7時30分～8時45分	○	○	
			10月2日(月)	7時30分～8時45分	○	○	
		金足西小学校	8月2日(水)	9時30分～10時30分	○		
		ナイス追分店駐車場	7月27日(木)	8時30分～9時15分		○	
		ローソン金足片田店駐車場	7月27日(木)	9時45分～10時15分		○	
上北手		古野公民館前	9月13日(水)	6時30分～7時15分	○	○	
		上北手地区コミュニティセンター	9月13日(水)	8時00分～10時30分	○	○	
上新城		上新城地区コミュニティセンター	7月26日(水)	10時15分～11時00分		○	
			10月6日(金)	9時30分～10時30分	○		
川尻		いとく川尻店駐車場	11月10日(金)	9時00分～9時45分		○	
			ドジャース食品館駐車場	7月18日(火)	13時00分～14時00分		○
		川尻地区コミュニティセンター	8月25日(金)	10時45分～11時30分		○	
	9月25日(月)		7時00分～8時45分	○			

※予約が必要です。予約方法はP.7をご覧ください。

◆**集団健診の日程**◆ 令和5年4月24日現在 ※会場等の都合により、変更となる場合があります。中止となった際は個別にお伝えします。

	地区	場 所	実施日	受付時間	受けられる健診		
					胃がん・大腸がん	胸部	
き	旭南	旭南小学校	8月16日(水)	7時00分～8時45分	○	○	
こ	高陽	いとく新国道店駐車場	7月28日(金)	8時00分～9時15分		○	
			8月22日(火)	8時30分～9時15分		○	
	御所野	アマノ御所野店駐車場	8月31日(木)	13時00分～14時00分		○	
			御所野ふれあいセンター	7月13日(木)	7時30分～11時00分	○	○
				9月6日(水)	7時30分～11時00分	○	○
				10月12日(木)	7時30分～11時00分	○	○
さ	桜	サクラゴルフガーデン	9月29日(金)	7時00分～11時00分	○	○	
			11月1日(水)	7時00分～11時00分	○	○	
	ファミリーマート横森店駐車場	8月8日(火)	9時00分～9時30分		○		
		11月6日(月)	13時30分～14時30分		○		
し	下北手	下北手地区コミュニティセンター	10月11日(水)	7時00分～8時30分	○	○	
	下新城	下新城地区コミュニティセンター	7月14日(金)	9時30分～10時30分	○		
			7月26日(水)	9時00分～9時45分		○	
		下新城中野上公民館	9月20日(水)	9時30分～10時30分	○		
		ファミリーマート下新城中野店駐車場	7月26日(水)	13時00分～14時00分		○	
	下浜	桂根公民館前	7月25日(火)	10時00分～10時30分		○	
		下浜地区コミュニティセンター	8月21日(月)	6時30分～8時00分	○	○	
		長浜公民館前	7月25日(火)	9時00分～9時30分		○	
	将軍野	将軍野地区コミュニティセンター	8月17日(木)	9時30分～11時00分	○		
			10月2日(月)	10時00分～11時00分		○	
			11月10日(金)	7時00分～8時30分	○		
ツルハドラッグ将軍野店駐車場		10月27日(金)	11時00分～11時45分		○		
せ	千秋	アールベルアンジェ秋田駐車場	7月24日(月)	10時30分～11時00分		○	
		秋田北高等学校前	8月16日(水)	9時30分～10時15分		○	

※予約が必要です。予約方法はP.7をご覧ください。

◆**集団健診の日程**◆ 令和5年4月24日現在 ※会場等の都合により、変更となる場合があります。中止となった際は個別にお伝えします。

	地区	場 所	実施日	受付時間	受けられる健診	
					胃がん・大腸がん	胸部
そ	添川	秋田温泉さとみ駐車場	7月7日(金)	9時00分～9時30分		○
		外旭川	うえたストア外旭川店駐車場	7月6日(木)	13時00分～14時00分	
	7月28日(金)			13時00分～14時30分		○
	8月7日(月)			13時30分～14時30分		○
	8月25日(金)			13時30分～15時00分		○
	10月27日(金)			13時30分～14時30分		○
	11月10日(金)			13時00分～15時00分		○
	外旭川	グランマート外旭川店駐車場	8月2日(水)	10時00分～11時00分		○
			9月5日(火)	13時00分～14時30分		○
			10月6日(金)	9時30分～11時00分		○
	外旭川	外旭川地区コミュニティセンター	10月17日(火)	7時00分～8時30分	○	
		外旭川連合公民館	10月17日(火)	9時30分～11時00分	○	
		野村田中公民館	8月4日(金)	10時45分～11時30分		○
た	太平	太平地区コミュニティセンター	10月11日(水)	9時15分～11時00分	○	○
つ	土崎	秋田県点字図書館駐車場	8月1日(火)	13時30分～14時30分		○
		イオン土崎港店駐車場	8月1日(火)	10時00分～11時30分		○
			11月7日(火)	13時00分～14時00分		○
		いとく自衛隊通店駐車場	7月27日(木)	13時00分～14時00分		○
			10月31日(火)	13時30分～15時00分		○
		いとく土崎港店駐車場	9月5日(火)	10時45分～11時30分		○
		港北地区コミュニティセンター	11月10日(金)	9時30分～11時00分	○	
		コープあきた土崎店駐車場	10月31日(火)	10時30分～11時45分		○
		品田酒店駐車場	9月7日(木)	11時30分～12時00分		○
		生鮮いちばん土崎店駐車場	8月7日(月)	11時00分～12時00分		○
		土崎南小学校	8月16日(水)	9時45分～11時00分	○	
		ナイス土崎店駐車場	7月27日(木)	11時00分～12時00分		○
			9月4日(月)	13時00分～14時30分		○
		北部市民サービスセンター	9月7日(木)	7時00分～11時00分	○	○
			9月15日(金)	7時00分～11時00分	○	○
10月10日(火)	7時00分～11時00分		○	○		
11月2日(木)	7時00分～11時00分	○	○			
マックスバリュ港北店駐車場	7月7日(金)	13時00分～14時00分		○		
て	手形	秋田銀行手形北支店駐車場	7月7日(金)	8時00分～8時30分		○
		ニューヨーク×2(パチンコ店)駐車場	10月16日(月)	11時00分～11時30分		○
	寺内	寺内地区コミュニティセンター	8月17日(木)	7時00分～8時30分	○	
			9月25日(月)	9時45分～11時00分	○	
			10月27日(金)	9時00分～10時15分		○
ファミリーマート寺内イサノ店駐車場	8月30日(水)	9時00分～9時30分		○		

※予約が必要です。予約方法はP.7をご覧ください。

◆**集団健診の日程**◆ 令和5年4月24日現在 ※会場等の都合により、変更となる場合があります。中止となった際は個別にお伝えします。

	地区	場 所	実施日	受付時間	受けられる健診		
					胃がん・大腸がん	胸部	
と	豊岩	豊岩地区コミュニティセンター	8月4日(金)	9時00分～9時45分		○	
			9月27日(水)	7時30分～8時30分	○		
な	中通	パーティギャラリーイヤタカ駐車場	7月24日(月)	9時30分～10時00分		○	
	榎山	榎山地区コミュニティセンター	ツルハドラッグ榎山店駐車場	8月30日(水)	13時00分～14時00分		○
			7月21日(金)	9時30分～11時00分	○		
			8月7日(月)	8時00分～9時00分		○	
			8月18日(金)	9時45分～11時00分	○		
			9月21日(木)	7時00分～8時30分	○		
に	仁井田	仁井田地区コミュニティセンター	8月18日(金)	7時00分～10時00分	○	○	
			10月16日(月)	7時00分～10時00分	○	○	
は	浜田	浜田地区コミュニティセンター	9月1日(金)	7時00分～8時00分	○	○	
	茨島	コープあきた茨島店	8月16日(水)	7時00分～8時45分	○		
			11月7日(火)	7時00分～8時30分	○		
		イオンタウンマックスバリュ茨島店駐車場	7月14日(金)	11時15分～12時00分		○	
ひ	東通	城東消防署後ろ駐車場	9月8日(金)	13時00分～15時00分		○	
			ビフレ東通店駐車場	8月18日(金)	11時00分～12時00分		○
			ヤクルト東通センター駐車場	9月8日(金)	10時00分～11時00分		○
	広面	いとく秋田東店駐車場	7月6日(木)	10時00分～11時30分		○	
			8月24日(木)	13時30分～14時30分		○	
			9月4日(月)	10時30分～11時30分		○	
		城東中学校	8月3日(木)	7時00分～11時00分	○	○	
		DCM ホームマック広面北店駐車場 (秋大医学部そば)	9月1日(金)	11時30分～12時30分		○	
			10月31日(火)	8時30分～9時30分		○	
		東部市民サービスセンター	7月10日(月)	7時00分～11時00分	○	○	
			8月10日(木)	7時00分～11時00分	○	○	
			9月28日(木)	7時00分～11時00分	○	○	
			10月5日(木)	7時00分～11時00分	○	○	
		ドジャース広面店駐車場	8月16日(水)	11時00分～12時00分		○	
		東地区コミュニティセンター	7月18日(火)	9時00分～9時45分		○	
			7月21日(金)	7時00分～8時30分	○		
			8月18日(金)	7時00分～8時45分	○		
			11月6日(月)	7時00分～10時30分	○		
		マルダイ広面店駐車場	7月6日(木)	8時00分～9時30分		○	
			7月25日(火)	13時00分～14時30分		○	
9月4日(月)	9時00分～10時00分			○			
11月8日(水)	13時00分～14時00分			○			

※予約が必要です。予約方法はP.7をご覧ください。

◆**集団健診の日程**◆ 令和5年4月24日現在 ※会場等の都合により、変更となる場合があります。中止となった際は個別にお伝えします。

	地区	場 所	実施日	受付時間	受けられる健診	
					胃がん・大腸がん	胸部
ほ	保戸野	あきぎん体育館	7月11日(火)	7時30分～11時00分	○	○
			9月19日(火)	7時30分～11時00分	○	○
			10月4日(水)	7時30分～11時00分	○	○
			11月7日(火)	7時30分～11時00分	○	○
			11月8日(水)	7時30分～11時00分	○	○
		保戸野小学校	8月1日(火)	9時00分～9時30分		○
み	南通	ドジャース檜山店第2駐車場	7月19日(水)	13時00分～14時00分		○
め	明德	明德地区コミュニティセンター	7月18日(火)	10時30分～11時30分		○
			9月26日(火)	10時00分～11時00分	○	
			10月31日(火)	10時00分～11時00分	○	
や	八橋	ナイス八橋店駐車場	7月24日(月)	8時00分～8時45分		○
		パブリ内マルダイ八橋店駐車場	7月19日(水)	10時00分～11時00分		○
			11月10日(金)	10時30分～11時30分		○
		八橋小学校	8月17日(木)	7時00分～11時00分	○	○
	ユーランドホテル八橋駐車場	8月7日(月)	9時45分～10時15分		○	
	柳田	デイリーヤマザキ柳田川崎店駐車場	10月11日(水)	11時30分～12時00分		○

※予約が必要です。予約方法はP.7をご覧ください。

#### 4 乳がん検診(集団)

	地区	場 所	実施日	受付時間	
あ	新屋	西部市民サービスセンター	8月1日(火)	(午前のみ)	9時30分～11時00分
			1月15日(月)	(午前のみ)	9時30分～11時00分
こ	御所野	御所野ふれあいセンター	11月15日(水)	(午前の部)	9時30分～11時00分
				(午後の部)	13時00分～14時30分
さ	桜	サクラゴルフガーデン	10月16日(月)	(午前の部)	9時30分～11時00分
				(午後の部)	13時00分～14時30分
つ	土崎	北部市民サービスセンター	9月8日(金)	(午前の部)	9時30分～11時00分
				(午後の部)	13時00分～14時30分
			1月26日(金)	(午前の部)	9時30分～11時00分
				(午後の部)	13時00分～14時30分

※予約が必要です。予約方法はP.7をご覧ください。

※日曜健診の日程はP.8に掲載しております。

## 医療機関で行う検診

### ◆胃がん検診～胃内視鏡検査～◆ <事前申込が必要です>

#### 【受診までの流れ】

① 対象年齢・  
注意事項の  
確認

② 申込み

③ 受診券  
が届く

④ 受診

#### ① 対象年齢と注意事項の確認

- ・対象年齢：50歳～68歳までの偶数歳(P.1～2参照)
- ・検診についての注意点(P.5参照)を確認します。

#### ② 申込み

(窓口では受付いたしません。) ※ナビダイヤルは、携帯電話の「かけ放題」プランなどの定額料金制の対象外と  
なっている場合があります。詳しくは各電話会社の契約内容をご確認ください。

・定員：500名(申込みが定員数を超えた場合は抽選となります。)

・申込方法：検診申込専用電話  0570-001370

申込期間：5月22日(月)から6月30日(金)まで ※平日のみ  
受付時間：午前9時から午後3時まで

※電子申請も行っております。(24時間申込み可能)詳細は「秋田市 胃がん」で検索

<以下の項目をお伝えください>

・「胃内視鏡検査」の申込みであること

・氏名

・生年月日

・郵便番号

・住所

・電話番号



#### ③ 受診券が届く

・7月中旬に封書で受診券と実施医療機関一覧をお送りします。

※申込みが定員数を超えた場合は抽選となります。抽選結果は全員にお送りしますので、落選されたかたは、胃部エックス線検査(集団健診)の受診をご検討ください。(P.8～14)

#### ④ 受診

・受診券到着後、実施医療機関にお申込みのうえ、検査の方法や日程の調整等を行ってください。

### ◆乳がん検診◆ <事前予約が必要です>

・医療機関によって医師との「面談あり」か「面談なし」に分かれます。

・医師との面談では、検査結果等を説明します。後日、別の医師とのダブルチェックにより、最終的な判定を行い、結果を郵送します。場合によって、医師との面談で受けた結果と異なることもあります。

直接、以下の医療機関へお申し込みください。各医療機関とも、定員になり次第締め切らせていただきます。

地区	医療機関名	所在地	電話番号	2月まで				12月まで	備考	特定健診等
				大腸	前立腺	子宮	乳(面談)	骨粗		
山王	はしづめクリニック	山王新町19-27	883-3388	●			有	●	乳がん検診の予約申込は5月19日(金)からweb予約(24時間)可 電話は診療時間内にお問い合わせください。	●
御所野	いなば御所野乳腺クリニック	御所野下堤二丁目1-9	838-1785	●			無	●	乳がん検診の予約申込は5月19日(金)から、24時間web予約、変更可能	●
川元	市立秋田総合病院	川元松丘町4-30	827-5084	●	●	●	無		予約申込は5月25日(木)から、月～金の平日13:30～15:30 予約申込は電話のみ	●
広面	あきた乳腺クリニック	広面字連沼23-2	834-2061				無		装置入れ替え(更新)のため夏頃の受付開始予定。 詳しくはお電話でお問い合わせください。	
千秋	あきた駅前内科外科クリニック	千秋久保田町3-15 三宅ビル2F	837-6500	●	●		有	●	乳がん検診は要予約です。予約申込は5月26日(金)から、月火木金の9:30～12:00、 14:30～17:30 土9:30～14:30 詳細は診療時間内にお問い合わせ下さい。	●
飯島	秋田厚生医療センター	飯島西袋一丁目1-1	880-3013	●	●	●	無	●	要予約。予約申込は5月23日(火)から、13:30～15:30(土日祝日を除く)	●

※乳がん検診のほか、●印の健(検)診も行っています。



大腸がん検診、前立腺がん検診、子宮頸がん検診、骨粗しょう症検診、おとなの歯科健診、後期高齢者歯科健診の実施医療機関については、次ページ以降(P.16～22)をご確認ください。



◆がん検診・骨粗しょう症検診 実施医療機関一覧◆

●印の健診を行っています。各医療機関において、健診曜日や診察時間、予約制など相違があります。受診前に医療機関へお電話でお問い合わせください。  
なお、秋田市国保・後期高齢者の特定健診等については、特定健診課から届く受診券と同封の案内をご覧ください。

地区	医療機関名	所在地	電話番号	2月まで			12月まで	備考	特定健診等
				大腸	前立腺	子宮	骨粗		
飯島・下新城	飯島ファミリークリニック	飯島新町二丁目12-1	(880)5500	●	●		●		●
	飯島透析クリニック	飯島字薬師田360	(880)5544	●	●			予約は不要です。 詳細は電話でお問い合わせ下さい。	●
	つかだ泌尿器科クリニック	飯島新町一丁目1-6	(880)1820	●	●			詳細はお問い合わせください。	●
	秋田緑ヶ丘病院	飯島字堀川84	(845)2161						●
	及川医院	飯島新町三丁目1-20	(845)3579	●	●		●		●
	今村病院	下新城中野字琵琶沼124-1	(873)3011	●	●				●
	今村記念クリニック	下新城長岡字毛無谷地265	(872)1313				●	詳細は電話でお問い合わせください。	
土崎・港北	吉成医院	下新城中野字琵琶沼211-18	(873)2477	●	●				●
	石川医院	土崎港相染町字大谷地35	(845)0284	●	●		●		●
	五十嵐記念病院	土崎港中央一丁目17-23	(845)0251	●	●		●	大腸→月～金11時まで 骨粗→月・水・金の11時まで(火・土日不可)	●
	向島医院	土崎港中央三丁目5-10	(845)0983	●	●		●	詳細は電話でお問い合わせください。	●
	土崎病院	土崎港中央四丁目4-26	(845)4121	●	●		●	9時～11時、14時～16時	●
	いしがき整形外科クリニック	土崎港中央四丁目6-22	(880)2345				●		
	あきたレディースクリニック安田	土崎港中央一丁目17-11	(853)7535			●	●		
	港町内科皮膚科	土崎港中央六丁目13-25	(845)1482	●	●				●
	土崎駅前内科	土崎港中央六丁目14-14	(857)2111	●	●				●
	ながめま内科	土崎港中央六丁目2-24	(827)3184	●	●		●	平日は夕方4時まで、土曜日は午前11時まで 受付けます。	●
	こどもとおとなのなかじまクリニック	土崎港北二丁目17-17	(853)1201						●
	鹿嶋医院	土崎港東四丁目4-70	(880)1221	●	●			月・火・木・金・土 午前8時半～11時まで。 予約不要 特定健診は9月まで	●
	佐々木内科・循環器科医院	土崎港東四丁目5-38	(880)2380	●	●		●		●
	土崎レディースクリニック	土崎港南三丁目5-5	(880)1565	●		●	●	予約は不要です。 詳細は電話でお問い合わせ下さい。	●
	もりた整形外科医院	港北松野町2-2	(816)0880				●	月・火・木・金 9:00～12:00 14:00～17:30 水・土 9:00～12:00	
将軍野	佐藤内科医院	将軍野南一丁目10-55	(845)2448	●	●		●		●
	高木内科胃腸科医院	将軍野南四丁目6-20	(845)1118	●	●		●		●
	村山クリニック	将軍野南五丁目12-19	(845)0295	●	●				●
保戸野	濱島医院	保戸野すわ町15-20	(823)5252	●	●		●		●
	いなみ小児科ファミリークリニック	保戸野中町1-45	(865)3097	●	●		●	木曜日午後休診	●
	石田内科医院	保戸野中町6-48	(862)3191	●	●				●
	岩淵内科胃腸科クリニック	保戸野中町7-16	(896)7270	●	●			検診期間中の診療時間内	●
	しかま医院	保戸野原の町8-38	(823)1114	●	●		●		●
	立木医院	保戸野鉄砲町11-28	(866)7722	●	●			予約制です。 詳細は電話でお問い合わせ下さい。	●

# ◆がん検診・骨粗しょう症検診 実施医療機関一覧◆

●印の健診を行っています。各医療機関において、健診曜日や診察時間、予約制など相違があります。受診前に医療機関へお電話でお問い合わせください。  
 なお、秋田市国保・後期高齢者の特定健診等については、特定健診課から届く受診券と同封の案内をご覧ください。

地区	医療機関名	所在地	電話番号	2月まで			12月まで	備考	特定健診等
				大腸	前立腺	子宮	骨粗		
泉	すがの整形外科クリニック	泉菅野一丁目11-32	(864)0078				●	詳細は電話でお問い合わせ下さい。	
	片岡内科医院	泉南三丁目17-17	(824)3161	●	●		●		●
	こしむら糖尿病内科クリニック	泉南二丁目1-30	(853)1061	●	●		●	予約不要。受付は午前は11時30分、午後は5時30分までお願いします。	●
	七海医院	泉南二丁目9-20	(824)0425						●
	新田医院	泉一ノ坪26-23	(868)2900	●	●				●
	すずきクリニック	泉北三丁目17-10	(838)6500	●	●		●	予約不要 月～土(水・金・土は11時30分まで)	●
	能登谷整形外科医院	泉東町8-59	(868)3311				●		●
外旭川	外旭川サテライトクリニック	外旭川字中谷地46	(869)7200	●	●		●	特定健診は要予約。	●
	ひもり内科・消化器科クリニック	外旭川八幡田一丁目11-40	(869)7501	●	●		●		●
	木曾医院	外旭川字八幡田10-6	(868)5115	●	●		●	(水)2時30分～4時まで往診となります。	●
	いなば内科胃腸科クリニック	外旭川字待合14-3	(868)1781	●	●		●		●
	いしやま内科腎クリニック	外旭川字中谷地67-1	(869)7807	●	●				●
寺内	わだクリニック	寺内字三千刈86-3	(896)5560	●	●		●	要予約	●
	ほいずみ内科クリニック	寺内堂ノ沢一丁目4-21	(845)8820	●	●		●	受付時間8:30～11:00	●
	並木クリニック	寺内堂ノ沢一丁目7-28	(846)1231			●		月～水・金9:00～11:00、14:00～16:00 木9:00～11:00	
	つつみ整形外科	寺内堂ノ沢三丁目8-24	(880)6060		●		●		
八橋	中込内科医院	八橋本町三丁目1-5	(862)1564	●	●				●
	やばせ内科クリニック	八橋本町五丁目8-31	(895)7733	●	●				●
	小林胃腸科内科	八橋田五郎二丁目11-9	(863)1188	●	●		●		●
	澤口医院	八橋三和町14-6	(865)3311	●	●				●
	かおりレディースクリニック	八橋三和町5-2	(866)8352	●		●	●	火～土9～12時 14～18時 木曜午後休診 予約不要	●
	クリニック八橋和田内科	八橋大畑二丁目3-3	(824)8770	●	●		●		●
山王	山王胃腸科	山王二丁目1-49	(862)5211	●	●		●		●
	くらみつ内科クリニック	山王五丁目10-28	(867)7411	●	●			電話で事前に予約をお願いします。	●
	ゆうきクリニック	山王六丁目12-8	(838)5187			●	●		
	吉田胃腸科内科クリニック	山王中園町10-30	(883)0300	●	●		●		●
	山王レディースクリニック	山王中園町10-35	(862)2110	●	●	●	●		●
	本間医院	山王中園町3-14	(862)7070	●	●				●
	山王整形外科医院	山王中島町15-18	(864)1100				●		●
旭北	白根医院	旭北栄町5-29	(862)1330	●	●		●	月・火・木・金 8:30～11:00 14:00～16:00 水・土 8:30～11:00 予約不要	●

◆実施医療機関一覧は、一般社団法人秋田市医師会からの提供により作成しています。(令和5年4月24日現在) 3/5

●印の健診を行っています。各医療機関において、健診曜日や診察時間、予約制など相違があります。受診前に医療機関へお電話でお問い合わせください。  
 なお、秋田市国保・後期高齢者の特定健診等については、特定健診課から届く受診券と同封の案内をご覧ください。

地区	医療機関名	所在地	電話番号	2月まで			12月まで	備考	特定健診等
				大腸	前立腺	子宮	骨粗		
旭南	寺田内科医院	旭南一丁目1-6	(862)4628	●	●		●		●
	玉木内科クリニック	旭南三丁目2-73	(827)7218	●	●		●	要予約。 詳細は電話でお問い合わせください。	●
川尻	銭谷内科胃腸科クリニック	川尻上野町1-64	(838)7700	●	●				●
	東海林整形外科クリニック	川尻総社町17-8	(888)4400				●		
川元	島田クリニック	川元山下町7-21	(888)0101						●
大町	大町内科外科クリニック	大町一丁目2-23	(888)3037	●	●		●		●
	武田胃腸クリニック	大町一丁目6-12	(863)2711	●	●		●	午前9時～11時までにご受診下さい。	●
	ささはら内科医院	大町三丁目4-41	(862)2575	●	●		●		●
中通	松岡内科クリニック	中通一丁目3-46 フォート・ファイン秋田	(884)7511	●	●		●	要予約。	●
	工藤胃腸内科クリニック	中通一丁目3-5 秋田キャッスルホテル2F	(825)9100	●	●			要予約。	●
	駅前整形外科医院クリニカ・オルト	中通一丁目3-5 秋田キャッスルホテル2F	(837)1616				●		
	みゆきレディースクリニック	中通二丁目1-35	(884)7088	●		●			
	あきた腎・膠原病・リウマチクリニック	中通二丁目8-1 フォンテ秋田7F	(834)0151	●	●		●	要予約。 詳細は電話でお問い合わせください。	●
	ふくおか内科クリニック	中通二丁目5-1 クロッセ秋田3F	(838)0870	●	●				●
	鈴木内科医院	中通三丁目3-24	(832)2896	●	●		●		●
	小川内科医院	中通三丁目3-55	(832)4013	●	●		●	予約無。受付9時～11時半、14時～16時 水・土は午前のみ	●
	秋田赤十字病院附属 あきた健康管理センター	中通三丁目4-23	(832)1601						●
	小泉病院	中通四丁目1-28	(833)6371	●	●		●	月～金:8:30～11:00 13:00～16:00	●
	さが医院	中通五丁目1-16	(893)3511	●	●		●		●
	熊谷内科医院	中通五丁目5-8	(833)0308	●	●			月～金8:30～11:00 実施期間は2月末まで。 予約不要です。	●
	高清水医院	中通六丁目15-6	(832)7122	●	●			必ず予約してください。 詳細は電話でお問い合わせ下さい。	●
高橋正喜クリニック	中通六丁目6-15 パークヒルズ中通1F	(884)5656	●	●			要予約 月～水・金9:00～12:00、15:00～17:00 土曜午前のみ 木曜休診	●	
三浦整形外科医院	中通六丁目1-24	(834)1441				●	予約不要/18時まで受付可 詳細はお電話にてお問い合わせ下さい。		
南通	中通総合病院	南通みその町3-15	(833)1122	●	●	●		要予約。特定健診は6月～2月。 詳細は電話でお問い合わせください。	●
	細谷病院	南通宮田3-10	(833)3455	●	●			詳細は電話でお問い合わせ下さい。	●
	福島内科医院	南通宮田15-46	(837)1177	●	●		●	月・火・木・金 9:00～12:00、14:30～16:30 水・土 9:00～12:00	●
	共立クリニック	南通亀の町14-23	(833)6651	●	●		●		●
檜山	桑原内科クリニック	檜山登町5-28	(884)7772	●	●		●		●

# ◆がん検診・骨粗しょう症検診 実施医療機関一覧◆

●印の健診を行っています。各医療機関において、健診曜日や診察時間、予約制など相違があります。受診前に医療機関へお電話でお問い合わせください。  
 なお、秋田市国保・後期高齢者の特定健診等については、特定健診課から届く受診券と同封の案内をご覧ください。

地区	医療機関名	所在地	電話番号	2月まで			12月まで	備考	特定健診等
				大腸	前立腺	子宮	骨粗		
東通	あきた内科・呼吸器内科クリニック	東通一丁目5-17	(827)3330	●	●				●
	越後谷クリニック	東通仲町1-25	(835)0158	●	●				●
	藤盛レディースクリニック	東通仲町4-1 秋田拠点センター・アルヴェ4階	(884)3939	●	●	●	●	要予約。診療時間内で。 詳細は電話でお問い合わせください。	●
	城東整形外科	東通六丁目7-6	(832)0023				●		
	たわらや内科	東通館の越8-11	(884)7110	●	●		●		●
広面	秋田泌尿器科クリニック	広面字谷地沖6-1	(889)3220	●	●		●	詳細は電話でお問い合わせください。	●
	アーク循環器クリニック	広面字谷地沖26-1	(831)3311	●	●		●	詳細は電話でお問い合わせください。	●
	鎌田循環器科内科クリニック	広面字蓮沼87-1 ツインクリニックビル 3F	(834)2121	●	●		●	休診日：日祝祭日・木、土の午後 予約不要	●
	秋田はすめまクリニック	広面字蓮沼68-2	(835)0326				●	月火木金に実施。予約不要。	
	ミチヒロ胃腸内科クリニック	広面字鍋沼93-1	(893)6655	●	●		●	午前中は11時まで、午後は5時までお越し下さい。	●
	はりう産婦人科内科クリニック	広面字近藤堰添49-1	(832)6663	●		●	●	午前中は受付終了30分前、午後は1時間前迄にご受診下さい。	
	おおくぼ脳神経・頭痛クリニック	広面字近藤堰越31-3	(827)7517						●
	東通りレディースクリニック	広面字野添53	(853)7338	●		●		予約推奨。 Web予約または電話でお問い合わせ下さい。	●
	工藤整形外科医院	広面字谷地田8-1	(833)7444				●		
	広面ファミリークリニック	広面字土手下52-2	(831)1388	●	●			月～土 AM9:00～11:00	●
	福田胃腸科クリニック	広面字家ノ下34-1	(832)3535	●	●		●	要予約。電話受付は2:30～5:00まで。 木曜は休診日	●
	城東内科 心臓とおなかのクリニック	広面字樋ノ沖28-2	(874)7214	●	●		●	要予約。実施は診療時間内で詳細は電話でお問い合わせください。	●
	にいつ内科クリニック	広面字樋ノ沖20-1	(835)1171	●	●		●	予約不要。10月16日～12月2日までは検診を行いません。	●
	清水産婦人科クリニック	広面字糠塚116-1	(893)5655			●			
あきた東内科クリニック	広面字近藤堰添50-1	(838)5300	●	●			2月まで。事前に電話でお問い合わせをお願いします。	●	
手形	川原医院	手形字山崎194-1	(833)4868	●		●	●	月～金 8:30～11:45 14:30～18:00 木・土 8:30～11:45	●
	柳田医院	手形田中4-15	(833)7268	●	●		●		●
旭川	かがや内科医院	旭川南町13-18	(834)0145	●	●		●	予約不要ですが、診療終了の30分前までには来院してください。	●
柳田	清和病院	柳田字石神59	(832)7667	●	●			月～金 9:00～12:00 詳細は電話でお問い合わせください。	●
桜	高橋内科医院	桜四丁目1-1	(837)1500	●	●		●		●
	ひかり桜ヶアクリニック	桜二丁目17-23	(874)8858	●	●				●
横森	さくら内科・糖尿病クリニック	横森三丁目11-61	(827)7723	●	●		●	予約不要	●
	はたの循環器クリニック	横森三丁目1-9	(825)1717	●	●		●		●
	遠山医院	横森五丁目21-18	(833)6000	●	●		●		●
茨島	水沢医院	茨島四丁目6-37	(866)5533	●	●				●
	山田整形外科医院	茨島六丁目1-21	(853)6788				●		

◆実施医療機関一覧は、一般社団法人秋田市医師会からの提供により作成しています。(令和5年4月24日現在) 5/5

●印の健診を行っています。各医療機関において、健診曜日や診察時間、予約制など相違があります。受診前に医療機関へお電話でお問い合わせください。  
 なお、秋田市国保・後期高齢者の特定健診等については、特定健診課から届く受診券と同封の案内をご覧ください。

地区	医療機関名	所在地	電話番号	2月まで			12月まで	備考	特定健診等
				大腸	前立腺	子宮	骨粗		
牛島	鈴木内科胃腸科医院	牛島東二丁目2-37	(834)1165	●	●		●	詳細は電話でお問い合わせ下さい。	●
	みなみ整形外科クリニック	牛島東六丁目4-1	(837)0222				●		
	川上医院	牛島東七丁目7-16	(884)6767	●	●			前立腺がん検診は午前中(8:30~12:00)のみ。	●
大住	いちかわ内科クリニック	大住三丁目3-48	(853)1888	●	●		●		●
	山岸クリニック	大住四丁目12-47	(874)7200	●	●		●		●
仁井田	仁井田ゆいクリニック	仁井田二ツ屋一丁目8-55	(884)5551	●	●		●	6月~10月まで実施 要予約	●
	いとう内科胃腸内科クリニック	仁井田本町五丁目7-5	(827)6700	●	●		●	特定健診は予約制のためお問い合わせ下さい。	●
	永沢整形外科クリニック	仁井田字中新田77	(839)9955				●		
	おのば腎泌尿器科クリニック	仁井田字中新田80	(892)6123	●	●				●
	御野場たなかレディースクリニック	仁井田新田二丁目14-21	(874)8100	●		●	●		●
	阿部クリニック	仁井田本町三丁目28-13	(892)6711	●	●			予約制です。 詳細は電話でお問い合わせください。	●
	御所野ひかりクリニック	仁井田字横山260-1	(829)8880	●	●			予約制です。詳細はお問い合わせください。	●
御野場	御野場病院	御野場二丁目14-1	(839)6140	●	●		●	要予約。電話受付は平日15時まで。 お問い合わせ下さい。	●
	小松内科クリニック	御野場新町二丁目10-12	(839)9880	●	●		●	詳細は電話でお問い合わせください。	●
御所野	御所野整形外科	御所野地蔵田二丁目1-49	(892)6007				●		
	御所野内科クリニック	御所野元町五丁目3-5	(826)1446	●	●				●
	米山消化器内科クリニック	御所野元町一丁目1-1 フレスポ御所野B棟2F	(853)1531	●	●		●	要予約。 詳細は診療時間内にお問い合わせ下さい。	●
上北手	秋田赤十字病院	上北手猿田字苗代沢222-1	(829)5220			●		予約開始は6月1日から電話14時~16時 実施期間は7月と8月	●
下北手	ひがし稲庭クリニック	下北手松崎字岩瀬124	(887)3355	●	●				
新屋	一戸医院	新屋大川町9-7	(828)2221	●	●		●	受付時間 月~金 9:00~11:00	●
	森川内科・呼吸器科クリニック	新屋表町3-18	(888)8363	●	●		●		●
	富田胃腸科内科医院	新屋豊町10-3	(865)6587	●	●		●		●
	木村内科クリニック	新屋田尻沢東町10-5	(828)1112	●	●				●
	きびら内科クリニック	新屋天秤野5-10	(888)0112	●	●				●
	おきた町診療所	新屋沖田町5-2	(828)5522	●	●		●	月~土の午前に実施。事前予約が必要。	●
雄和	岩崎医院	雄和妙法字上大部90-1	(886)4133	●	●		●		●
河辺	柴田医院	河辺北野田高屋字黒沼下堤下20-11	(882)2131	●	●		●	水曜・土曜日以外の午前中のみ実施。 11月30日まで	●
	田近医院	河辺北野田高屋字上前田表76-1	(882)3123	●	●		●		●
	加藤病院	河辺戸島字上野4-3	(882)3701						●


**おとなの歯科健診 (2月まで) ・ 後期高齢者歯科健診 (9月まで) 実施医療機関一覧**
1/2

《お願い》 ●印のついている歯科健診を行っています。  
 各医療機関において、健診曜日や診察時間、予約制など相違があります。受診前に希望する医療機関に電話でお問い合わせください。  
 受診する際には、必ず「おとなの歯科健診」または「後期高齢者歯科健診」を受けたい旨をお伝えください。

地区	医療機関名	所在地	電話番号	おとな	後期高齢	地区	医療機関名	所在地	電話番号	おとな	後期高齢
金足	(医)恒心会 追分佐藤歯科医院	金足追分字海老穴262-3	872-1120	●	●	泉	原歯科医院	泉南三丁目4-16	865-2600	●	●
	追分歯科医院	金足小泉字湯向3-2	873-5661	●	●		(医)あお葉 とし歯科クリニック	泉中央三丁目10-24	865-1181	●	●
飯島	白石歯科医院	飯島道東二丁目12-43	846-4545	●	●	外旭川	松田歯科医院	泉中央二丁目6-12	863-2290	●	●
	又井歯科クリニック	飯島西袋二丁目16-1	846-8877	●	●		(医)惇慧会 外旭川サテライトクリニック	外旭川字中谷地46	869-7215	●	●
	つね歯科クリニック	飯島新町三丁目6-1	853-1840	●	●		とおる歯科医院	外旭川字八幡田210番地	868-8469	●	●
下新城	(医)南秋会 そらいろデンタルクリニック	飯島字堀川10	838-1707	●	●	寺内	北インター歯科クリニック	外旭川字小谷地4-1	869-8461	●	●
	(医)久幸会 今村記念クリニック 歯科	下新城長岡字毛無谷地265	872-1313	●	●		はまなす歯科クリニック	外旭川字前谷地41-1	847-5888	●	●
土崎	伊藤歯科医院	土崎港中央一丁目18-7	845-0607	●	●	八橋	たんぼぼ歯科クリニック	外旭川八幡田一丁目11-37	868-4108	●	●
	大山歯科医院	土崎港中央五丁目2-11	845-7642	●	●		たかはし歯科クリニック	外旭川字三後田22-1	853-6253	●	●
	片野歯科医院	土崎港南二丁目4-38	846-8765	●	●		田中歯科医院	寺内油田三丁目15-3	857-1133	●	●
	社会医療法人明和会 港北中通診療所 歯科	土崎港北六丁目1-5	845-3663	●	●		TAKU歯科クリニック	寺内字三千刈325-3	867-8255	●	●
	こまつ歯科医院	土崎港北七丁目7-21	846-6100	●	●		寺内歯科医院	寺内油田二丁目5-21 Yシャトウビル1F	866-8085	●	●
	(医)恒心会 佐藤歯科医院	土崎港北三丁目3-51	857-2255	●	●		医療法人社団JUKI いわやスマイル歯科クリニック	寺内字三千刈371-1	827-3480	●	●
	竹中歯科クリニック	土崎港中央五丁目8-3	847-1188	●	●		杉田歯科医院	八橋三和町19-19	863-6122	●	●
	(医)豊盛会 豊間歯科医院	土崎港中央二丁目5-24	845-1657	●	●		すのうち歯科医院	八橋新川向9-21	863-7778	●	●
	中道歯科医院	土崎港中央六丁目12-15	846-8181	●	●		(医)忠智会 おみ歯科クリニック	八橋田五郎一丁目2-7	896-0055	●	●
	ひやくすい歯科	土崎港東四丁目6-47	845-0648	●	●		たつやデンタルクリニック	八橋本町二丁目11-8	853-1480	●	●
将軍野	藤岡歯科医院	土崎港東四丁目4-2	857-0292	●	●	山王	すずの木歯科クリニック	八橋大畑二丁目2-8	865-8211	●	●
	(医)東京堂 港町歯科クリニック	土崎港中央三丁目5-40	857-1040	●	●		歯科・アキタクリニック	山王一丁目9-10	864-1355	●	●
	小澤歯科医院	土崎港中央五丁目10-14	845-0542	●	●		こまはし歯科医院	山王二丁目6-1	862-7047	●	●
	小澤歯科醫院	土崎港中央四丁目5-53	845-0313	●	●		杉山歯科クリニック	山王三丁目5-15	865-2257	●	●
	(医)運忠会 土崎病院 歯科	土崎港中央四丁目4-26	845-4121	●	●		山王大通り歯科	山王二丁目1-53 秋田山王21ビル 202号室	862-5011	●	●
	すま歯科医院	土崎港南一丁目14-9	845-1768	●	●		エンパイア歯科医院	旭北栄町5-10	824-6758	●	●
保戸野	(医)佐々木歯科医院	将軍野南三丁目10-10	857-0648	●	●	旭北	白根歯科医院	旭北栄町5-33	823-1300	●	●
	将軍野歯科診療所	将軍野南一丁目10-52	845-0863	●	●		(医)千成会 旭北歯科医院	旭北栄町1-4	865-2931	●	●
	田北歯科医院	将軍野青山町12-30	857-0088	●	●		(医)デッグ 高山歯科医院	旭南二丁目1-38	823-1182	●	●
川尻	小川歯科医院	保戸野中町6-6	862-3563	●	●	旭南	(医)玉木歯科医院	旭南三丁目8-3	864-6688	●	●
	清水歯科クリニック	保戸野千代田町2-41	863-3443	●	●		(医)慶尊会 玉木デンタルクリニック	旭南三丁目2-73	827-5427	●	●
	ごとう歯科クリニック	保戸野通町2-30	862-2793	●	●		真宮歯科医院	川尻みよし町13-32	824-5188	●	●
泉	(医)晴功会 ほどの歯科クリニック	保戸野桜町19-3	865-3020	●	●	川元	船木歯科クリニック	川尻大川町1-40	867-8250	●	●
	石成歯科医院	泉三嶽根2-27	868-2711	●	●		おやすみ通り歯科医院	川尻御休町1-19	824-6480	●	●
	海塩歯科医院	泉中央三丁目4-15	824-4040	●	●		稲葉歯科医院	川元開和町10-20	862-4726	●	●
	(医)恭栄会 泉南デンタルクリニック	泉南一丁目2-2	867-8880	●	●		ひろはた歯科	川元山下町2-1 広幡歯科ビル2F	864-7171	●	●
ながい歯科医院	泉南三丁目25-1	824-4465	●	●	大町	石田歯科医院	大町一丁目3-33	862-2346	●	●	

◆実施医療機関一覧は、一般社団法人秋田市歯科医師会からの提供により作成しています。(令和5年4月24日現在) 2/2

《お願い》 ●印のついている歯科健診を行っています。  
 各医療機関において、健診曜日や診察時間、予約制など相違があります。受診前に希望する医療機関に電話でお問い合わせください。  
 受診する際には、必ず「おとなの歯科健診」または「後期高齢者歯科健診」を受けたい旨をお伝えください。

地区	医療機関名	所在地	電話番号	おとな	後期高齢	地区	医療機関名	所在地	電話番号	おとな	後期高齢		
千秋	武田歯科医院	千秋公園1-23	833-6480	●	●	手形	小柳歯科医院	手形字十七流419	832-6042	●	●		
	歯科明德町クリニック	千秋明德町3-48	832-4224	●	●		酒樹歯科医院	手形字十七流32-4	835-8161	●	●		
中通	大淵歯科医院	中通四丁目7-35 秋田市民市場2F	835-3711	●	●		すみよし歯科医院	手形住吉町1-7	833-6683	●	●		
	社会医療法人明和会 中通歯科診療所	中通六丁目1-58	832-2833	●	●		(医)英歯会 パール歯科クリニック	手形田中12-37	835-1674	●	●		
	日興歯科医院	中通六丁目13-25	835-2195	●	●		みやがた駅東歯科	手形字西谷地182-3	825-1150	●	●		
	秋田センター歯科広幡歯科	中通六丁目13-8	833-2240	●	●	旭川	(医)あさひかわ歯科医院	旭川南町12-23	831-1316	●	●		
	(医)山内歯科・矯正歯科	中通三丁目1-7	832-5252	●	●	添川	添川あおば歯科	添川字地ノ内175-5	825-5575	●	●		
	安倍歯科医院	中通三丁目3-28	874-8390	●	●	桜	さくらのもり歯科医院	桜二丁目25-3	893-6618	●	●		
	(医)信康会 キャッスル歯科室	中通一丁目3-5 秋田キャッスルホテル2F	836-5454	●	●	横森	桜歯科クリニック	横森五丁目20-25	832-4030	●	●		
(医)千成会 遠藤歯科クリニック	中通二丁目8-1 フォンテAKITA4F	835-1010	●	●	茨島	(医)興仁会 あいば歯科医院	茨島二丁目3-2	863-8787	●	●			
石田歯科医院	南通亀の町5-7	832-5482	●	●		江畑歯科医院	茨島四丁目6-44	865-2555	●	●			
南浦歯科クリニック	南通宮田1-3	836-1184	●	●		(医)晃千会 パラジマ歯科クリニック	茨島六丁目10-13	838-4618	●	●			
南通	秋田アクアデンタルクリニック	南通宮田15-44 宮田ビル1F	884-0035	●	●	牛島	大住鈴木歯科医院	牛島西三丁目2-32	836-5123	●	●		
	社会医療法人明和会 中通総合病院 歯科口腔外科	南通みその町3-15	833-1122	●	●		松木歯科クリニック	牛島東六丁目2-9	831-1516	●	●		
	榎山	河原田歯科医院	榎山南中町2-5	834-2302	●		●	せき歯科クリニック	牛島西三丁目6-16	874-7717	●	●	
立花歯科医院		榎山南中町9-22	833-3885	●	●	ハピネス歯科クリニック	牛島東七丁目10-1	874-9094	●	●			
佐藤歯科医院		榎山共和町2-3	832-7009	●	●	大住	(医)おおすみ歯科医院	大住三丁目3-53	836-5222	●	●		
東通	東京歯科クリニック	東通一丁目12-6	836-3450	●	●		(医)三浦歯科クリニック	仁井田本町五丁目1-25	839-8219	●	●		
	ひがしとおり歯科医院	東通三丁目10-15	831-8867	●	●	神田歯科医院	仁井田本町四丁目13-2	839-3765	●	●			
	明田歯科医院	東通仲町2-11	834-8141	●	●	おのば歯科クリニック	仁井田字中新田75	892-6300	●	●			
	安井歯科クリニック	東通二丁目10-45	836-4618	●	●	御野場	京谷歯科医院	御野場四丁目3-3	839-7887	●	●		
	アルヴェたかのはし歯科	東通仲町4-1 秋田拠点センターアルヴ14F 4-6	837-1280	●	●		西野歯科医院	御野場新町四丁目1-1	839-9722	●	●		
	医療法人社団宝樹会 城東歯科クリニック	東通二丁目1-17	834-1182	●	●	こばやし歯科クリニック	御野場八丁目7-1	829-2666	●	●			
広面	柏木歯科	広面字土手下41-1	832-9162	●	●	御所野	平塚歯科医院	御所野元町二丁目12-1	826-1888	●	●		
	さとう歯科医院	広面字蓮沼104-1 グリーンセラムビル2F	835-2255	●	●		いしばし歯科医院	御所野元町五丁目12-3	829-4618	●	●		
	広面中村歯科医院	広面字蓮沼20-3	831-3222	●	●	新屋	くまがい日吉歯科医院	新屋町字関町後205-1	828-5582	●	●		
	わかさ歯科クリニック	広面字谷地田83-3	837-8567	●	●		歯科勝平クリニック	新屋松美が丘南町15-23	863-6462	●	●		
	いしかわ歯科・矯正歯科	広面字野添181	887-3988	●	●		堀部歯科医院	新屋表町11-3	828-4323	●	●		
	はあと歯科クリニック	広面字樋口101-11	836-0202	●	●		きくち歯科医院	新屋天秤野5-7	862-6675	●	●		
	ささき歯科クリニック	広面字大袋38-1	884-0333	●	●		とりき町歯科クリニック	新屋鳥木町4-47	888-8222	●	●		
	かず歯科クリニック	広面字屋寝23-2	853-8211	●	●		堀川歯科クリニック	新屋豊町7-29	867-0020	●	●		
	(医)ケーディーシー カネウチ歯科医院	広面字谷地沖4-3	832-8249	●	●		もとまち歯科医院	新屋元町5-38	888-8814	●	●		
	広面さくらい歯科	広面字屋寝44-2	874-7772	●	●		あらやクレール歯科クリニック	新屋町字田尻沢131-8	853-8338	●	●		
	下北手	下北手かねた歯科クリニック	下北手松崎字家ノ前182-3	853-9341	●		●	雄和 河辺	いがらし歯科医院	雄和妙法字上大部17-3	886-2758	●	●
									(医)石塚歯科医院	河辺和田字上中野401-6	882-3808	●	●

## 胃内視鏡検査を実施しています

令和3年度から、胃内視鏡検査を実施しています。



### 対象年齢

令和5年度中に50歳から68歳の偶数歳を迎えるかた

### くわしくは

- 対象年齢…本誌 P.1~2
- 料金・検査の内容…本誌 P.3~4
- 検査の注意点…本誌 P.5
- 申込方法…本誌 P.15

## マイナポータルで健(検)診結果を閲覧できます

マイナンバーカードの健康保険証利用を申し込みされると、本人に関する令和3年度以降の健(検)診結果をマイナポータルで閲覧できます。

※健(検)診結果が閲覧できるようになるのは、受診日から一定期間を過ぎたものになります。健(検)診の種類によって異なりますので、ご了承ください。



## がん患者のかたへのウィッグ・乳房補正具の購入費用助成制度のご案内

秋田市では、がんの治療を受けているかたに対し、社会参加の促進および療養生活の質の向上を図るため、がん治療に伴いウィッグ(かつら)・乳房補正具を購入されたかたを対象に、購入費用の助成事業を行っています。

### 対象

次の項目のすべてに該当するかた

- ① 申請日時点で、秋田市に住民票があるかた。
- ② 他の自治体における同種の助成等を受けていないかた。

### 助成内容

- ・対象品目(ウィッグ・乳房補正具)の各購入費用に対し助成します。
- ・ウィッグ(かつら):最大25,000円、乳房補正具:最大20,000円
- ・助成要件や申請方法など、詳しくはお問い合わせください。

お問い合わせ・申請窓口 秋田市保健所保健予防課 検診担当 ☎018-883-1176



### 広告

# いなば御所野 Inaba 乳腺クリニック

👉 3Dマンモ・CTドック・高画質エコー・骨密度測定 📍 乳がん検診予約受付中(24時間WEB予約)

日本乳癌学会認定 乳腺専門医 院長 稲葉 亨  
〒010-1412 秋田市御所野下堤二丁目1-9

受診予約はこちら👉



### 広告

## 一般社団法人 秋田市歯科医師会

所在地 秋田市川尻町字大川反170番102  
TEL 018-823-4564 / FAX 018-888-0123

秋田市歯科医師会では右記の健診を秋田市と委託契約を行い実施しております。

健診は研修を受けた秋田市歯科医師会会員の歯科医院(個別)もしくは健診会場(集団)で実施しております。かかりつけ歯科医を決め、少なくとも半年に一回の健診を受けましょう!

※1 個別とは…

健診を希望される方が健診受診可能な歯科医院(秋田市歯科医師会会員の歯科医院)で健診を受けることができます。

※2 1歳6か月児・3歳児歯科健康診査について

従来は集団健診ですが、新型コロナウイルス感染症の影響で個別健診で実施しています。個別健診か集団健診か事前にご確認ください。

- ① 1~5歳児へのフッ化物塗布(個別※1)
- ② 1歳6か月児歯科健康診査 ※2
- ③ 2歳児歯科健康診査(個別※1)
- ④ 3歳児歯科健康診査 ※2
- ⑤ 妊婦歯科健診(個別※1)
- ⑥ おとなの歯科健診(個別※1)  
年度内に30歳、40歳、50歳、60歳、70歳になれる方は個別※1に受診。
- ⑦ 後期高齢者歯科健診(個別※1)  
年度内に76歳になれる方は個別※1に受診。

