

9月10日は下水道の日

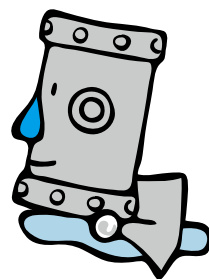
私たちの毎日の暮らしに欠かすことのできない水は、自然界をぐるっと回っています。これを「水循環」といいます。川などの水を安心していつでも飲める水としてみなさんにお届けするのが「水道」の役割で、「下水道」には次の役割があります。

◆美しい自然のために
使った水をきれいに
川などへ戻します

◆快適な生活のために
水洗トイレが使えるなど、
清潔で快適な生活環境になります

◆清潔で住みよいため
川や道路の側溝がきれいに
嫌な臭いもなくなります

◆安全なまちのために
大雨でも素早く雨水を川まで流し、
浸水を防ぎます



上下水道局
マスコットキャラクター
「カンちゃん」

上下水道の広場



下水道を快適に使うために

■台所では

・残飯などを流すと、詰まりの原因になります。流し台に三角コーナーを置くなどして、流さないようにしてください

・天ぷら油などの油類を流すと、詰まりの原因に！使用済み油は「使い切る」「拭き取る」「吸い取る」などの処理をしてください

・熱湯をそのまま流すと、排水管故障の原因になります。冷ましてから流してください

■トイレでは

・水に溶けにくいティッシュペーパーや紙おむつなどは、排水管が詰まる原因になりますので、流さないでください

■お風呂や洗面所では

・髪の毛や石けんなどの固形物が、排水管の詰まる原因になります。こまめに取り除いてください

問い合わせ▶給排水課 ☎(023)8432

私たちが使う水も、使った水も、循環しています！

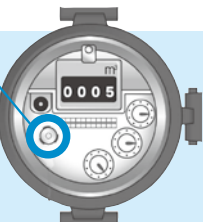


宅地内の漏水点検は定期的に

宅地内で漏水が発生すると、漏水した水量分の水道料金・下水道使用料は、原則、お客さまの負担になります。定期的に漏水点検を行いましょ。

漏水の確認方法

- ① 屋内と屋外のすべてのじゃ口を閉める
- ② 水道メーターのパイロット(左のイラスト丸)部分の回転を確認する



パイロット

(メーターは一例)

じゃ口を閉めてもパイロットが回転している場合は、漏水の可能性がります。回転していても、「最近、水道料金が増えた」など不安を感じたときは、お問い合わせください。

問い合わせ▶お客様センター

☎(023)8431



昨年の展示の様子

「水に関するポスター」

絵画「コンテスト」

「カンちゃんぬりえ展」作品展示

たくさんのご応募ありがとうございました。作品は9月2日(木)から13日(月)まで、市役所1階市民ホールに展示しています(期間中展示の入れ替えあり)。詳しくは、市ホームページをご覧ください。

◆広報ID番号 10300893
問い合わせ▶上下水道局総務課

☎(023)8434