

令和5年11月定例会

予算決算委員会資料
(上下水道局)

配水管整備事業、配水幹線整備事業および管渠建設事業債務負担行為設定路線

配水管整備事業

No.	工 事 名 施 工 箇 所	管径(mm)	延長(m)
1	下新城中野街道端西線ほか配水管整備工事 下新城中野字街道端西地内ほか	φ75	450
2	飯島川端三丁目線ほか配水管整備工事 飯島川端三丁目地内ほか	φ50・75・100	390
3	土崎港相染町中谷地線配水管整備工事 土崎港相染町字中谷地地内	φ50・75・100	520
4	外旭川三後田線配水管整備工事 外旭川字三後田地内ほか	φ75・100	850
5	外旭川水口線ほか配水管整備工事 外旭川字水口地内ほか	φ50・75・100	700
6	寺内蛭根線配水管整備工事 寺内字蛭根地内	φ100	250
7	保戸野千代田町線配水管整備工事 保戸野千代田町地内	φ75・100	370
8	山王一丁目線ほか配水管整備工事 山王一丁目地内ほか	φ100・150	360
9	檜山共和町線ほか配水管整備工事 檜山共和町地内ほか	φ100・150	440
10	新屋元町線ほか配水管整備工事 新屋元町地内ほか	φ50・75・150	910
11	下浜羽川下山線ほか配水管整備工事 下浜羽川字下山地内ほか	φ50・100・150	1,050
12	仁井田本町三丁目線配水管整備工事 仁井田本町三丁目地内	φ50・75・100	890
合 計			7,180

配水幹線整備事業

No.	工 事 名 施 工 箇 所	管径(mm)	延長(m)
1	土崎環状線配水管整備工事その18 土崎港北七丁目地内ほか	φ50・100・150・200・ 300	370
合 計			370

管渠建設事業

No.	工 事 名 施 工 箇 所	管径(mm)等	延長(m)
1	公共下水道築造工事 川尻若葉町地内ほか	φ100～φ250	950
2	公共下水道築造工事 手形字中谷地地内ほか	φ150～φ200	270
3	公共下水道築造工事 河辺三内字田尻面地内ほか	φ100～φ200	1,180
4	公共下水道築造工事 河辺高岡字河原田下段地内ほか	φ100～φ200	780
5	公共下水道築造工事に伴うマンホールポン プ設備工事 河辺三内字田尻面地内	汚水マンホールポン プ 2箇所	—
6	公共下水道築造工事に伴うマンホールポン プ設備工事 河辺高岡字河原田下段地内	汚水マンホールポン プ 1箇所	—
7	下水道長寿命化工事 土崎港北七丁目地内ほか	□1400×800ほか	210
8	下水道長寿命化工事 土崎港中央一丁目地内	φ800～φ900	300
9	公共下水道築造工事 千秋北の丸地内ほか	φ200～φ500	510
10	下水道長寿命化工事 中通一丁目地内ほか	φ200～φ300	430
11	下水道長寿命化工事 川元むつみ町地内	φ200～φ500	250
12	下水道長寿命化工事 檜山川口境地内ほか	φ300～φ700	360
	合 計		5,240

浸水対策下水道事業について

1 背景

7月豪雨をはじめとする水害の軽減を目的に設立した「雄物川圏域流域治水協議会・下流圏域分科会」において、11月10日に公表した「水災害対策プロジェクト」に基づき、スピード感を持って内水氾濫対策に取り組むもの。

2 R5.11月補正予算案の概要

(1) R5補正予算 浸水対策下水道事業 60,000千円

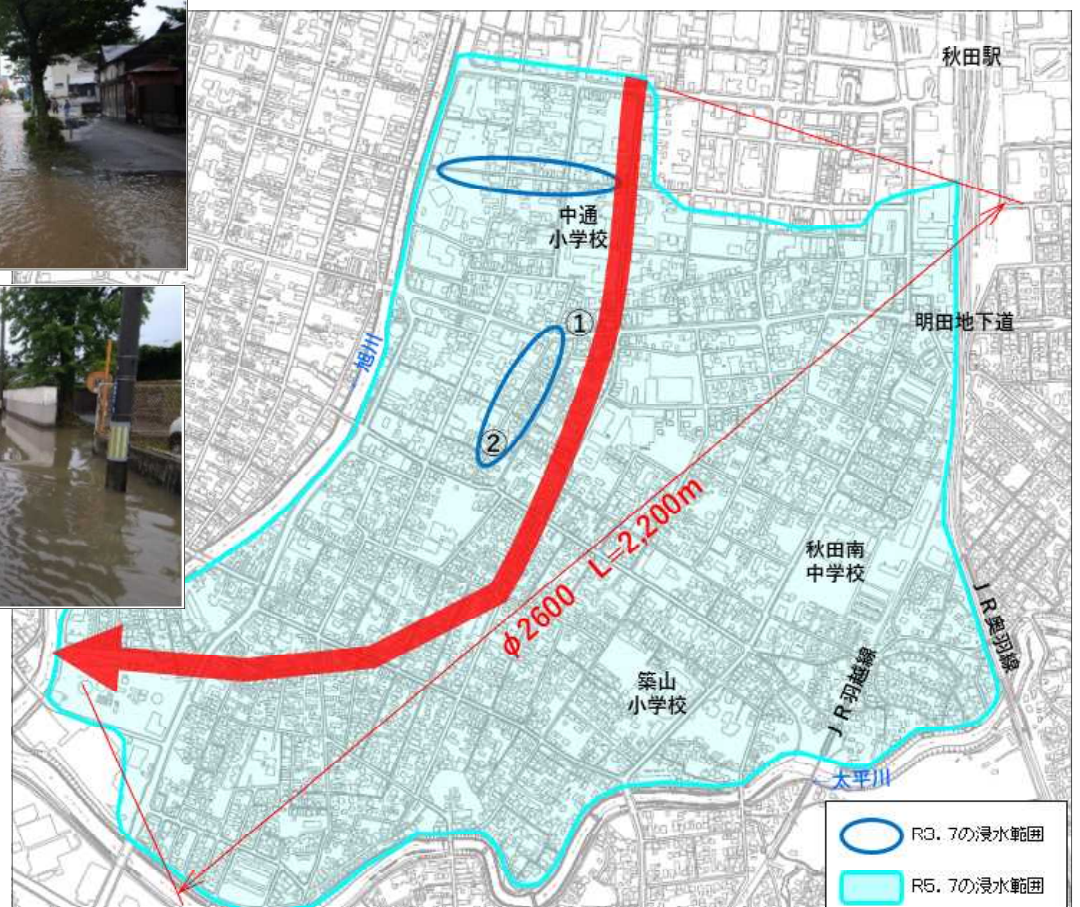
ア 中通・南通・檜山地区の雨水幹線の基本設計と土質調査

(ア) 工法選定等を目的とした基本設計業務委託 20,000千円

(イ) 地盤データの取得を目的とした土質調査業務委託 10,000千円

【事業スケジュール】

事業名・地区・規格等	R5	R6	R7	R8	R9	R10	R11
中通・南通・檜山地区 雨水幹線整備 φ2600 L=2,200m	基本設計 土質調査 R5補正	実施設計 土質調査 R6当初			工事		



イ 八橋・泉地区における浸水被害軽減計画の策定

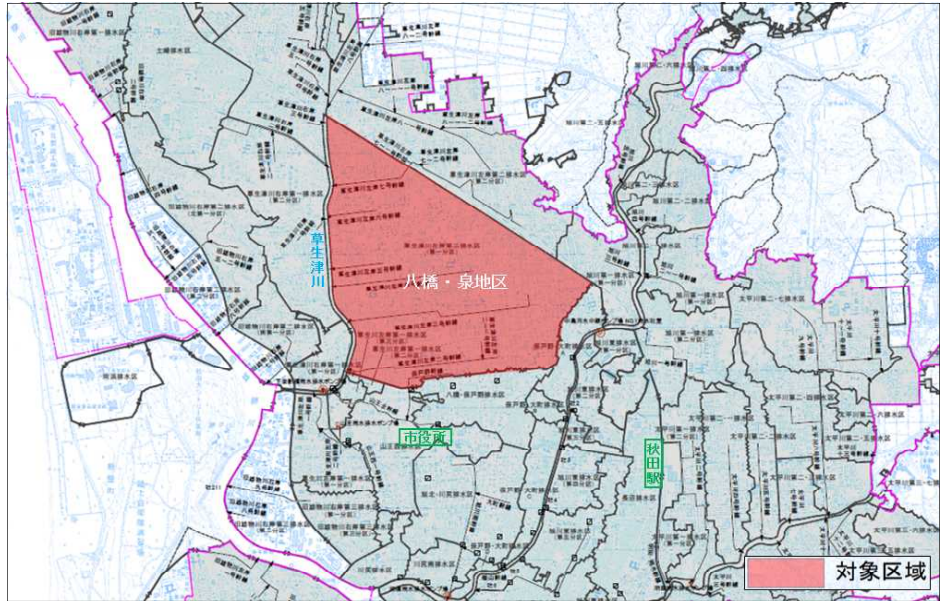
浸水被害軽減計画策定業務委託

30,000千円

草生津川左岸第二排水区(八橋・泉地区の約420ha)を対象に、ポンプ施設の新設や既存施設の活用などの新たな浸水被害軽減計画を策定。

【事業スケジュール】

事業名・地区・規格等	R 5	R 6	R 7	R 8	R 9	R 10	R 11
八橋・泉地区 浸水被害軽減計画策定		計画策定 R5補正	基本設計・実施設計 R6当初			工事	



(2) 債務負担行為設定 内水浸水想定区域図作成業務委託経費 110,000千円

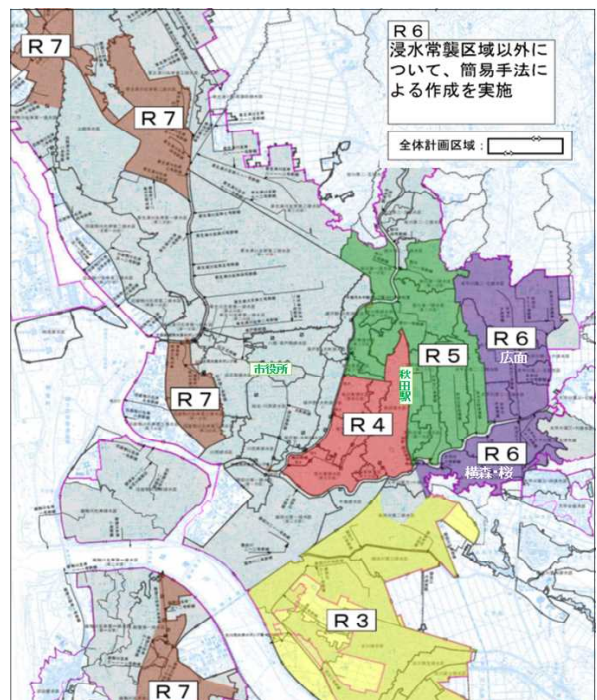
ア 浸水リスクの情報提供などに活用する内水浸水想定区域図の早期作成

イ 対象地区は、広面、横森、桜地区+浸水常襲区域以外(簡易手法)

ウ 浸水常襲地域の作成年次計画を、R 9→R 7に前倒し

【内水浸水想定区域図作成予定】

作成年度	R3	R4	R5	R6	R7
	作成済	作成済	作成中	債務負担	
地区	仁井田 御野場 大住 牛島	中通 南通	手形 東通 千秋	広面 横森 桜 + 浸水常襲 区域以外	土崎 將軍野 山王 新屋



【内水浸水想定区域図(R5公表)】

【作成年次計画】