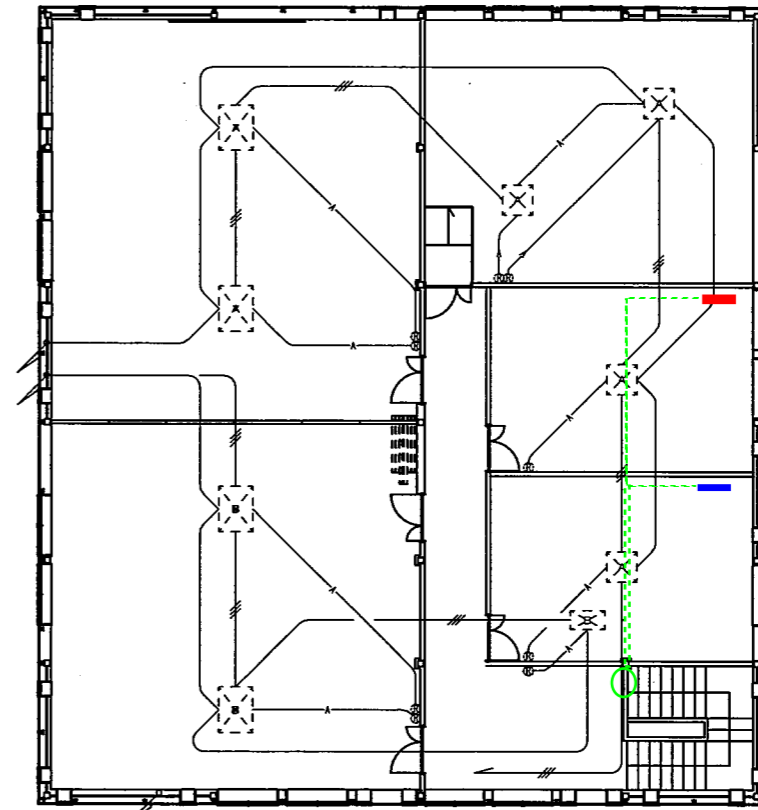


空調設備用電気設備1階平面図 S=1/100

立ち上げ露出部をモール設置

空調設備用電気設備配線仕様

- 特記なき配線・配管は下記による
室内配線の立上・引下は電線管 (PF) で保護のこと
保護管
- CV3, S-3C (FEP30) + CVS1, 2S-2C (FEP30)
 - WF2, 0-3C (PF22)
 - CVS1, 2S-2C (PF22)
 - A AE1, 2-3C (PF15)



空調設備用電気設備2階平面図 S=1/100

■ 今回設置エアコン
■ 設置済エアコン

件名	職員研修室等新設電気設備工事		種別	空調設備用電気設備平面図		特記	空調型換気扇の点検用に各換気扇の側に天井点検口 (450×450) を設置のこと	16 枚ノ内	13 図面番号
	縮尺			S=1/100					
	設計年月日	H10. 6		年度	H10				
区分								E	