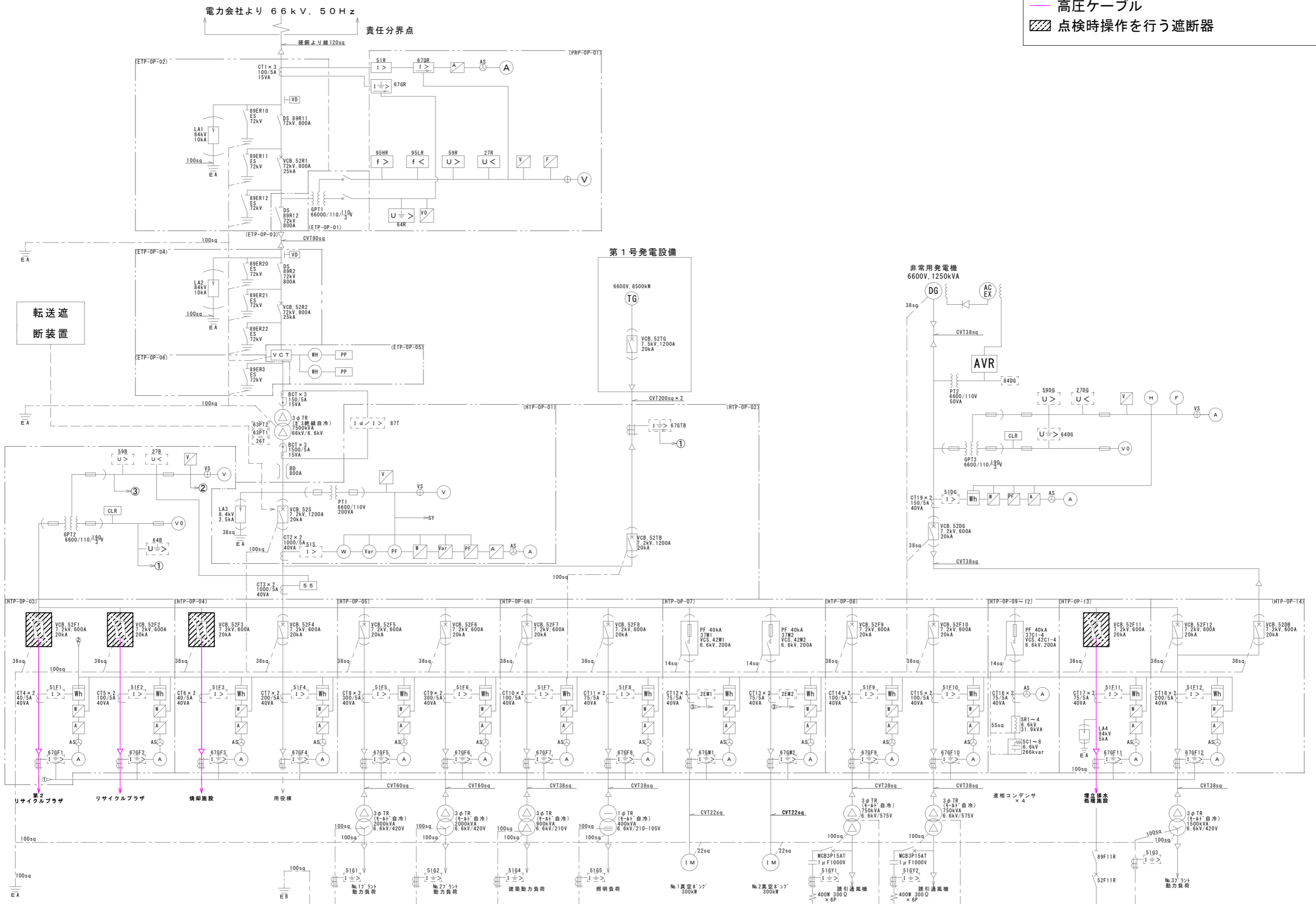
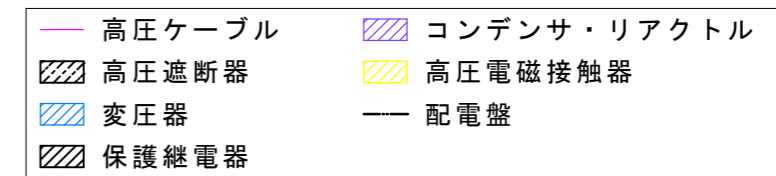
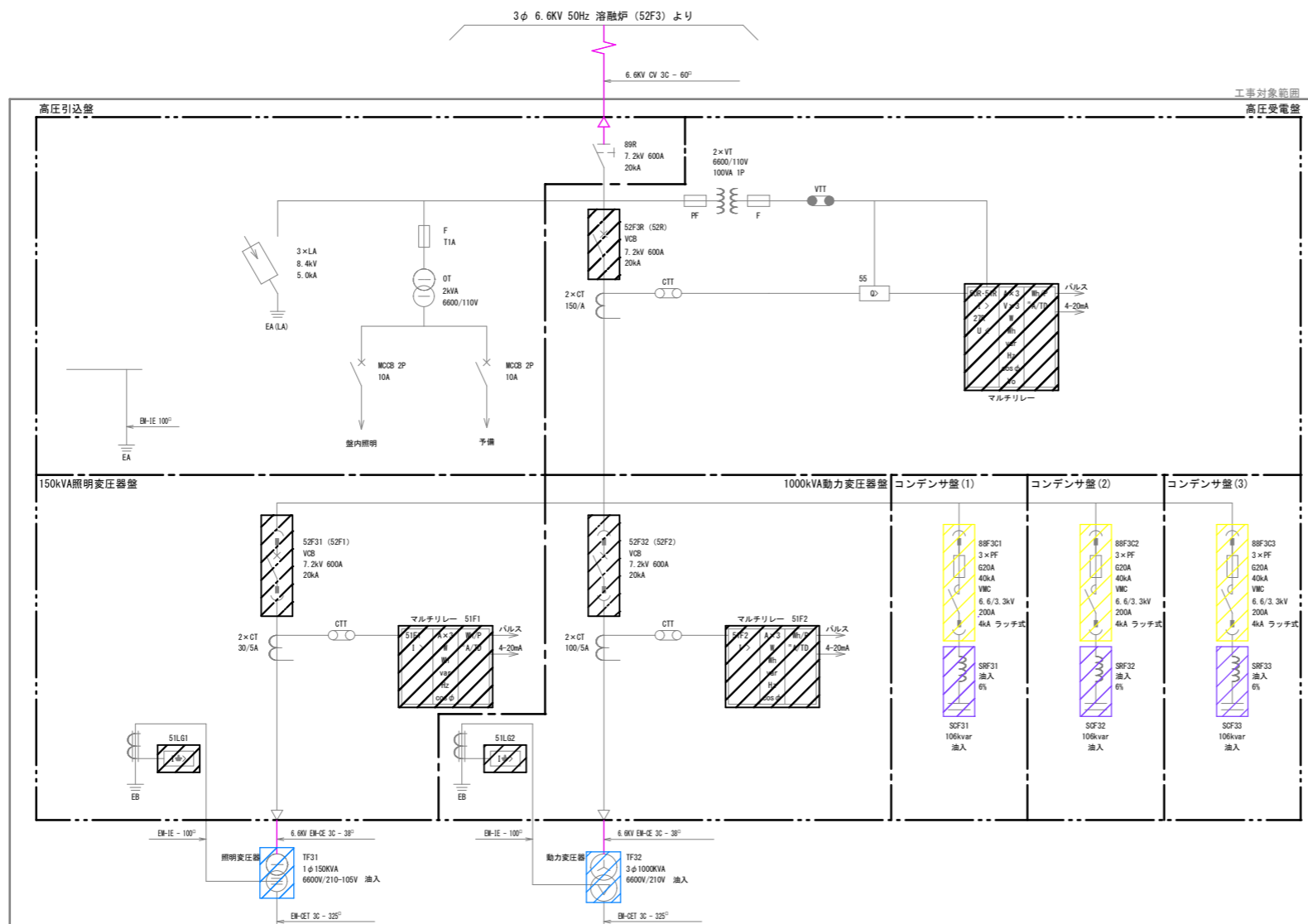


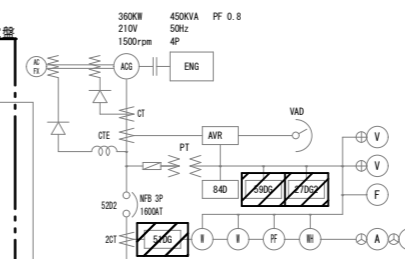
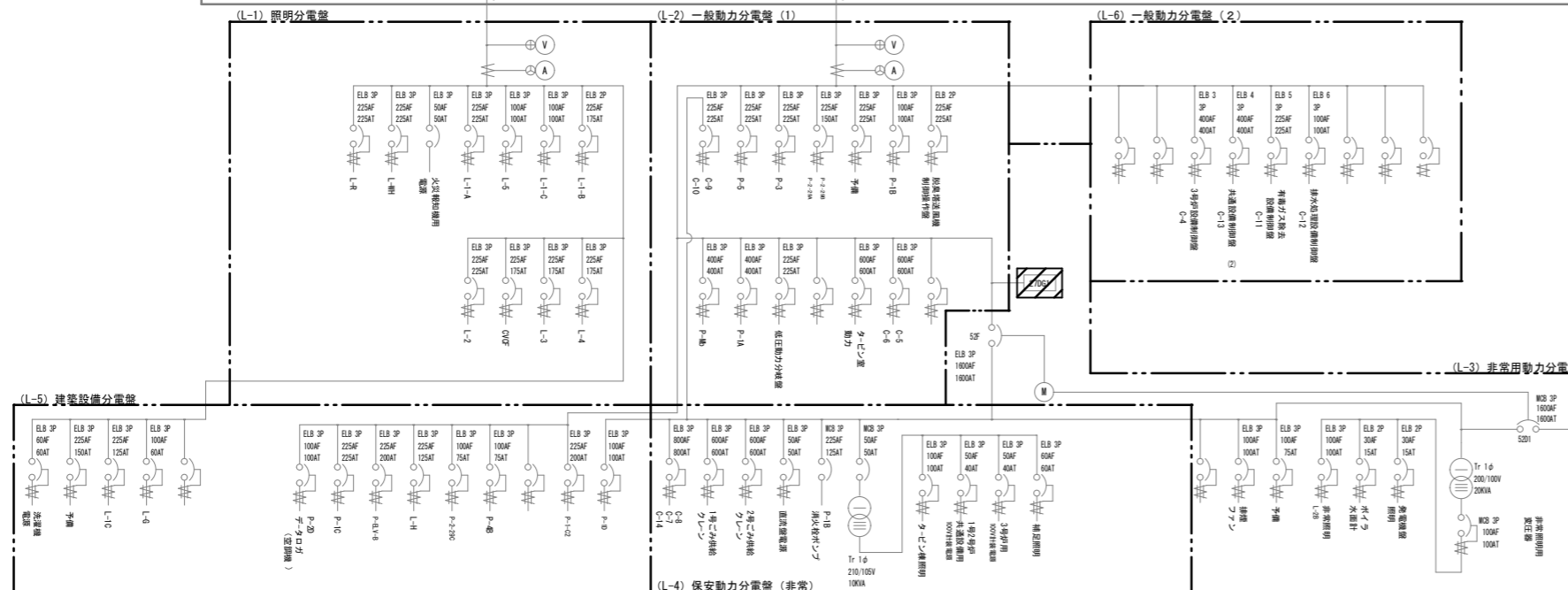
— 高圧ケーブル
 ▨ 点検時操作を行う遮断器

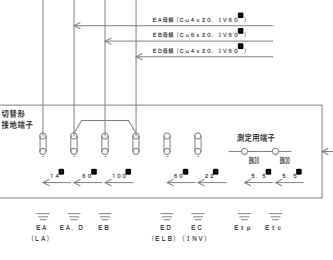
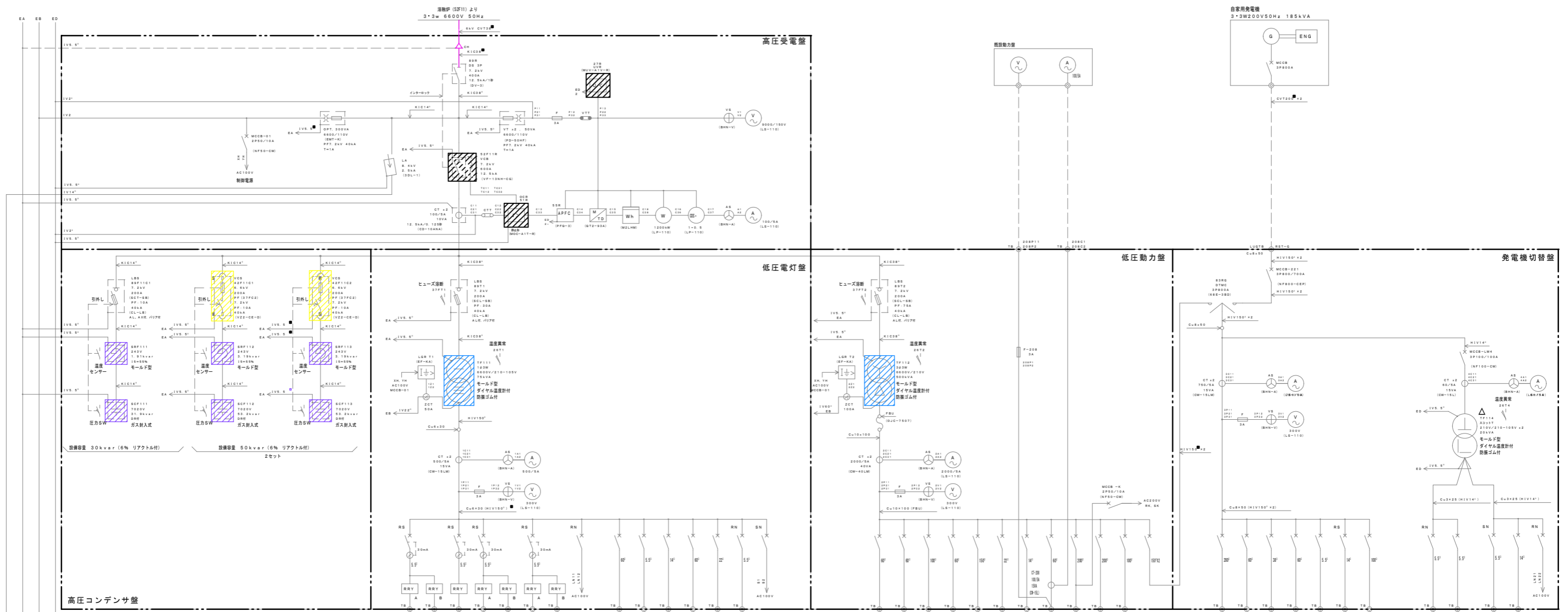
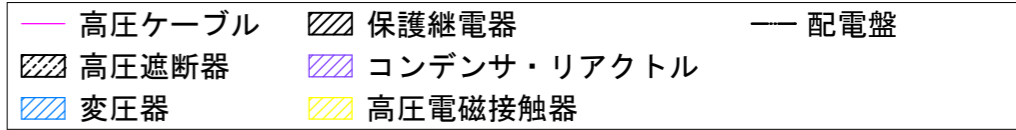


種別	溶融施設単線結線図
縮尺	S=NON
設計年月日	R8.6
年度	令和8年度



記号	名称	記号	名称
VCB	真空遮断器	D	過電流継電器
D S	断路器	UK	不足電圧継電器
VMC	真空電磁接触器	LD	地絡過電流継電器
P F	電力ヒューズ	D	自動力率調整装置
T	変圧器		
L A	避雷器		
V T	計器用変圧器	A	電流計
C T	計器用電流器	V	電圧計
S C	進相コンデンサ	W	電力量計
S R	直列リアクトル	⊕ ⊖	電圧、電流切替開閉器
MCCB	配線用遮断器		
B D	バスダクト		





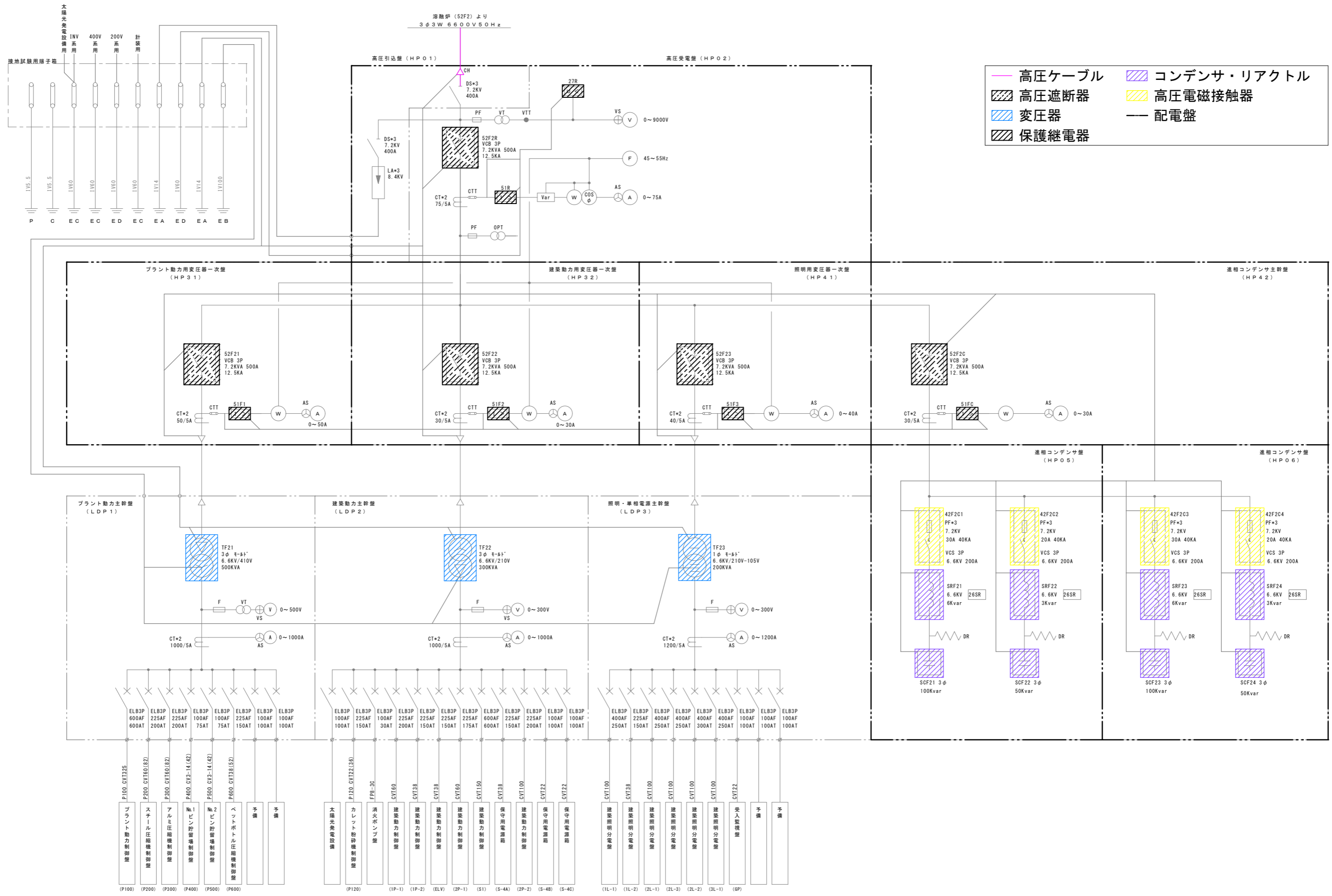
幹線番号	幹線サイズ	負荷容量 (KVA)	負荷名称	開閉器容量
1A	CV3 5"-2	2.08	構内配電回路	ELCB 2P50/20A NF50-SW
1B	CV5 5"-2	2.08	構内配電回路	ELCB 2P50/20A NF50-SW
2	CV8"-2	2.08	構内配電回路	ELCB 2P50/20A NF50-SW
3A	CV5 5"-2	2.08	構内配電回路	ELCB 2P50/20A NF50-SW
3B	CV8"-2	2.08	構内配電回路	ELCB 2P50/20A NF50-SW
4A	CV5 5"-2	2.60	構内配電回路	ELCB 2P50/20A NF50-SW
4B	CV22"-2	0.1	構内配電回路	MCCB 2P50/20A NF50-SW

幹線番号	幹線サイズ	負荷容量 (KW)	負荷名称	開閉器容量
L1	CVT100"	35.28	電灯分電盤	MCCB 6P/100A NF225-CW
L2	CVT22"		高圧配電分電盤	MCCB 6P/100A NF225-CW
L6	CVT60"	5.2	L-1 (備用)	MCCB 6P/100A NF225-CW
L7	CVT60"		電灯分電盤	MCCB 6P/100A NF225-CW
			予備	MCCB 6P/100A NF225-CW
			予備	MCCB 6P/100A NF225-CW
		1.0	所内電源	MCCB 6P/100A NF225-CW

幹線番号	幹線サイズ	負荷容量 (KW)	負荷名称	開閉器容量
P1	CVT60"	28.2	除染処理設備動力制御盤 MC-1	MCCB 6P/100A NF225-CW
P2	CVT60"	26.8	洗出設備動力制御盤 MC-2	MCCB 6P/100A NF225-CW
P3	CVT100"	31.0	高圧配電動力制御盤 MC-3	MCCB 6P/100A NF225-CW
P4	CVT60"	23.54	汚泥脱水機動力制御盤 MC-4	MCCB 6P/100A NF225-CW
P5	CVT150"	60.425	汚泥脱水機動力制御盤 MC-6	MCCB 6P/100A NF225-CW
P6	CVT60"	34.0	保守用電源	MCCB 6P/100A NF225-CW
P11	CVT14"	0.25	除染処理設備動力制御盤	MCCB 6P/100A NF225-CW
P12	CVT100"		高圧配電動力制御盤 (AC)	MCCB 6P/100A NF225-CW
	CVT200"	69.1 5.0KVA	高圧配電動力制御盤 (AC-GC)	MCCB 6P/100A NF225-CW
			予備	MCCB 6P/100A NF225-CW
			予備	MCCB 6P/100A NF225-CW
		140.0 4KVA	DTMC (AC)	MCCB 6P/100A NF225-CW

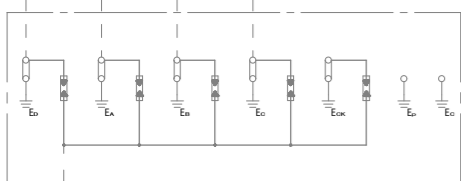
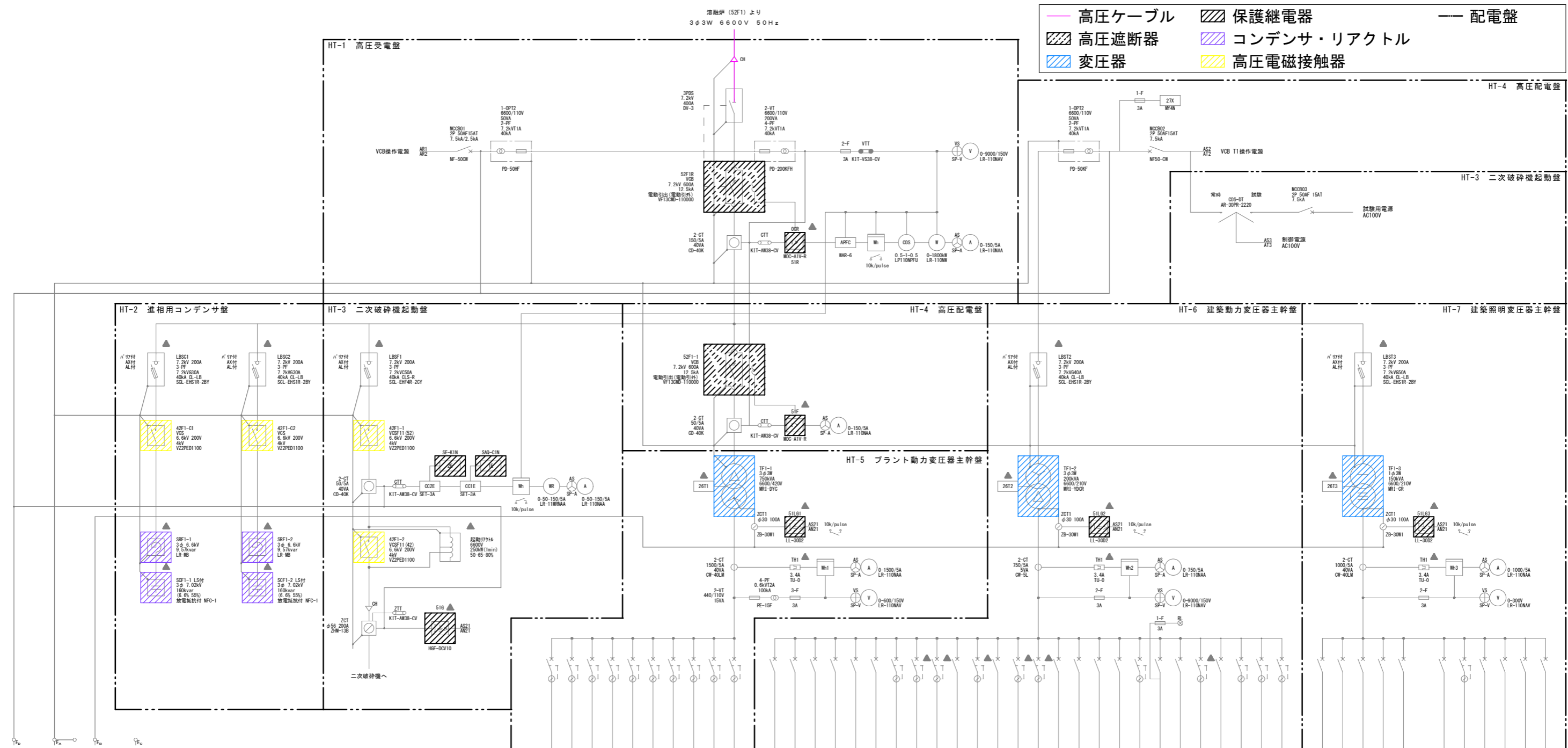
幹線番号	幹線サイズ	負荷容量 (KVA)	負荷名称	開閉器容量
P7	CVT150"	70.5	除染処理設備動力制御盤 MC-1	MCCB 6P/100A NF225-CW
P8	CVT60"	23.73	洗出設備動力制御盤 MC-2	MCCB 6P/100A NF225-CW
P9	CVT60"	13.55	高圧配電動力制御盤 MC-3	MCCB 6P/100A NF225-CW
P10	CVT150"	26.4	汚泥脱水機動力制御盤 MC-4	MCCB 6P/100A NF225-CW
P13	CV5 5"-3	2.2	高圧配電動力制御盤 (P-2 (発電機))	MCCB 6P/100A NF225-CW
	CVT14"		発電機動力制御盤	MCCB 6P/100A NF225-CW
			予備	MCCB 6P/100A NF225-CW

幹線番号	幹線サイズ	負荷容量 (KVA)	負荷名称	開閉器容量
L3	CV22"-2	1.5	発電機分電盤	MCCB 6P/100A NF225-CW
L4	CVT22"	2	監視制御盤	MCCB 6P/100A NF225-CW
L5	CV22"-2	2	予備	MCCB 6P/100A NF225-CW
	CVT22"		予備	MCCB 6P/100A NF225-CW
		0.5	監視制御盤	MCCB 6P/100A NF225-CW



種別	リサイクルプラザ単線結線図
縮尺	NON
設計年月日	R8.6
年度	令和8年度

特記



避雷針接地端子箱

幹線番号	ケーブルサイズ	負荷容量	負荷名称	開閉器容量
P400-01	EM-GE160°	45.5 kVA	1 L M-1 1 L M-2 1 L M-3	ELCB 3P 225AF/15AT
P400-02	EM-GE2°-4C	0.1 kVA	保安装置制御盤	ELCB 3P 100AF/15AT
P400-03	EM-GE1200°	0.1 kVA	動力制御盤	ELCB 3P 400AF/40AT
P400-04	EM-GE14°-3C	229.2 kVA	中央監視操作盤	ELCB 3P 100AF/50AT
P400-05	EM-GE1150°×2	3.0 kVA	一次破砕機動力制御盤	ELCB 3P 600AF/60AT
P400-06	EM-GE1°-4C	4.9 kVA	消臭・殺虫剤装置制御盤	ELCB 3P 100AF/30AT
P400-07	EM-GE14°	4.9 kVA	選別機制御盤	ELCB 3P 100AF/60AT
P400-08	EM-GE5.5°-4C	6.7 kVA	アルミ選別機制御盤	ELCB 3P 100AF/60AT
P400-09	EM-GE12°	21.54 kVA	ホッパ制御盤	ELCB 3P 100AF/100AT
P400-10	EM-GE12°	11.5 kVA	油圧ユニット制御盤	ELCB 3P 100AF/60AT
P400-11	EM-GE8°-3C	11.5 kVA	焼用空圧制御盤	ELCB 3P 100AF/60AT
M1	EM-GE1100°	38.5 kVA	1 L M-1, 1 L M-2, 1 L M-3	MCB 3P 225AF/75AT
M2	EM-GE1150°	62.0 kVA	4 M-1	MCB 3P 400AF/30AT
M3	EM-GE1150°	54.3 kVA	4 M-1	MCB 3P 400AF/30AT
M4	EM-GE114°	3.5 kVA	エレベータ制御盤	MCB 3P 50AF/30AT
M5	EM-GE160°	31.29 kVA	融雪制御盤	MCB 3P 225AF/125AT
P200-02		0.44 kVA	電気変換装置ファン	MCB 3P 50AF/20AT
P200-03	EM-GE5.5°-4C	2.2 kVA	予備	ELCB 3P 100AF/30AT
P200-04	EM-GE5.5°-4C	1.5 kVA	ごみヒット排水ポンプ	ELCB 3P 100AF/20AT
P200-05	EM-GE5.5°-4C	1.5 kVA	排水移送ポンプ	ELCB 3P 100AF/20AT
P200-06	EM-GE2°-4C	2.7 kVA	一次破砕機全ホイス	MCB 3P 50AF/30AT
P200-07	EM-GE5.5°-4C	0.25 kVA	一次破砕機排水ポンプ	ELCB 3P 100AF/10AT
P200-08	EM-GE2°-4C	2.7 kVA	二次破砕機全ホイス	MCB 3P 50AF/30AT
P200-09	EM-GE2°-4C	0.25 kVA	二次破砕機排水ポンプ	ELCB 3P 50AF/10AT
P200-10	EM-GE5.5°-4C	0.25 kVA	手選別機排水ポンプ	ELCB 3P 50AF/10AT
P200-11	EM-GE5.5°-4C	2.7 kVA	機器室出用クレーン	MCB 3P 50AF/30AT
P200-12	EM-GE12°	20 kVA	事務所電源1	MCB 3P 100AF/100AT
P200-13	EM-GE12°	20 kVA	事務所電源2	MCB 3P 100AF/100AT
P200-14	EM-GE12°	20 kVA	事務所電源3	MCB 3P 100AF/100AT
P200-15	EM-GE5.5°-4C	5.5 kVA	真空排気装置制御盤	ELCB 3P 100AF/60AT
P200-16	EM-GE14°	5.5 kVA	消化体ポンプユニット	MCB 3P 100AF/75AT
P200-17	EM-GE5.5°-4C	1.21 kVA	展示用機組	MCB 3P 50AF/20AT
P200-18	EM-GE5.5°-4C	1.0 kVA	配管ヒータ	ELCB 3P 100AF/20AT
P200-19	EM-GE5.5°-4C	7.4 kVA	工業用水加圧ポンプ	MCB 3P 100AF/60AT
P100-01	EM-GE14°-3C	1.0 kVA	動力制御盤	ELCB 3P 50AF/30AT
P100-02	EM-GE5.5°-4C	1.0 kVA	工業用水排水ポンプ	ELCB 3P 100AF/30AT
P100-03	EM-GE14°-3C	1.0 kVA	所内電源	MCB 2P 50AF/15AT
P100-04	EM-GE14°-3C	1.0 kVA	機電電源	MCB 2P 50AF/15AT
P100-05	EM-GE14°-3C	1.0 kVA	作業用電源	MCB 3P 50AF/30AT
P100-06	EM-GE14°-3C	1.0 kVA	機械室別荘コンセント盤	MCB 3P 50AF/30AT



旧焼却施設新電気室機器配置図 S=1/50

点検項目 (新電気室)

○継電器：6台

継電器名	機器番号	仕様	製造者・型式
マルチリレー	50R・51R	(高圧受電盤)	三菱電機 MP23-AR-10122
	27R	(高圧受電盤)	
	51F1	(150kVA照明変圧器盤)	
漏電リレー	51F2	(1000kVA動力変圧器盤)	三菱電機 MP23-AR-10122
	51LG1	(150kVA照明変圧器盤)	
	51LG2	(1000kVA照明変圧器盤)	光商工 LEG-193L-DC

○進相コンデンサ：3台

盤名称	機器番号	仕様	製造者・型式
コンデンサ盤(1)	SCF31	106kvar	三菱電機 KL-8
コンデンサ盤(2)	SCF32	106kvar	三菱電機 KL-8
コンデンサ盤(3)	SCF33	106kvar	三菱電機 KL-8

○直列リアクトル：3台

盤名称	機器番号	仕様	製造者・型式
コンデンサ盤(1)	SRF31	6%	三菱電機 KR-3
コンデンサ盤(2)	SRF32	6%	三菱電機 KR-3
コンデンサ盤(3)	SRF33	6%	三菱電機 KR-3

○変圧器 (500kVA以下)：1台

用途	機器番号	仕様	製造者・型式
照明用	TF31	1φ 150kVA	三菱電機 SF-1R

○変圧器 (500kVA超)：1台

用途	機器番号	仕様	製造者・型式
200V動力用	TF32	3φ 1,000kVA	三菱電機 RA-3R

○接地抵抗：3箇所

測定対象	接地種別
高圧機器	A
変圧器二次	B
避雷器	A

○真空遮断器 (VCB)：3台

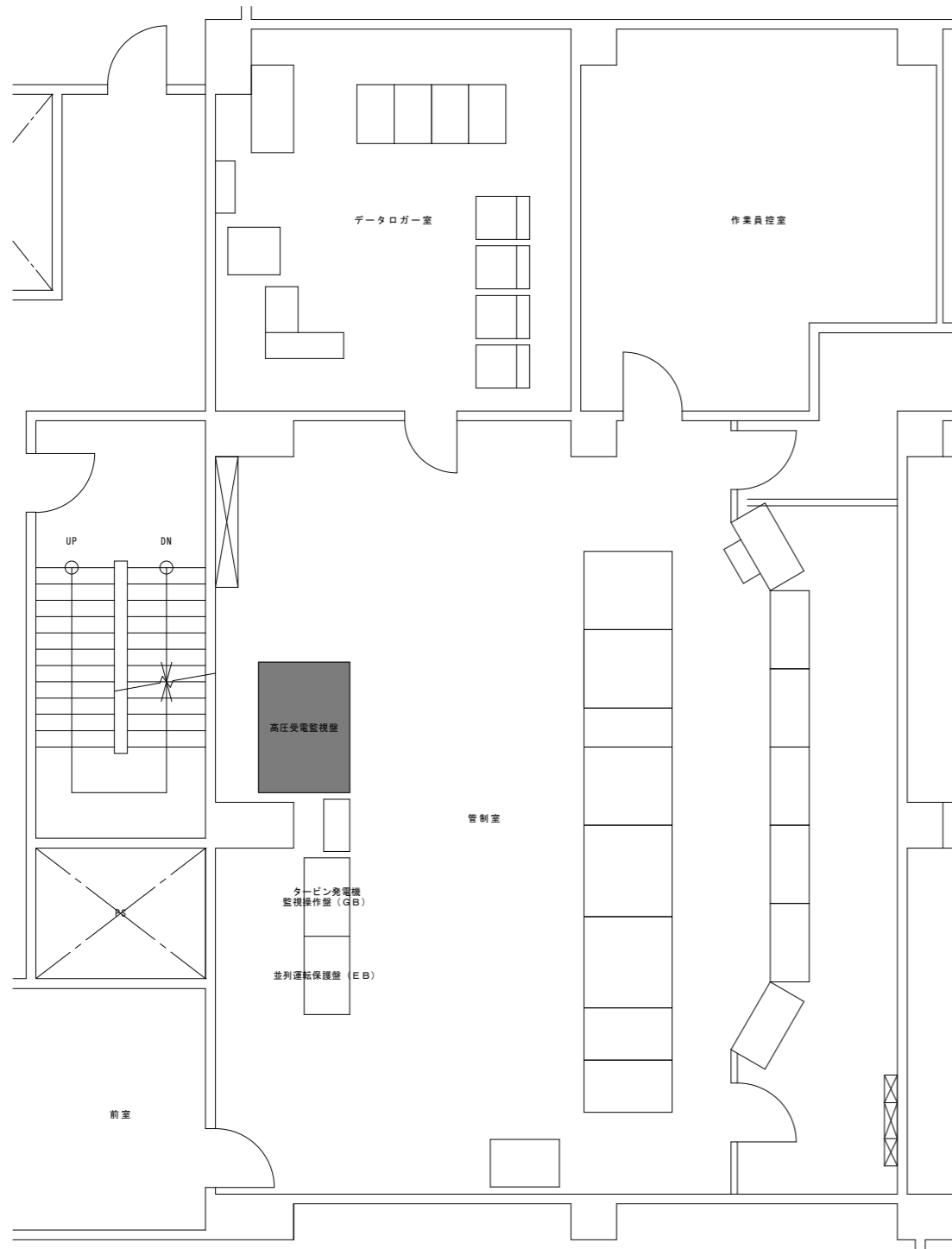
盤名称	機器番号	製造者・型式
高圧受電盤	52F3R	三菱電機 VF-20DM-DH
150kVA照明変圧器盤	52F31	三菱電機 VF-20DM-DH
1000kVA動力変圧器盤	52F32	三菱電機 VF-20DM-DH

○高圧配電盤：7面

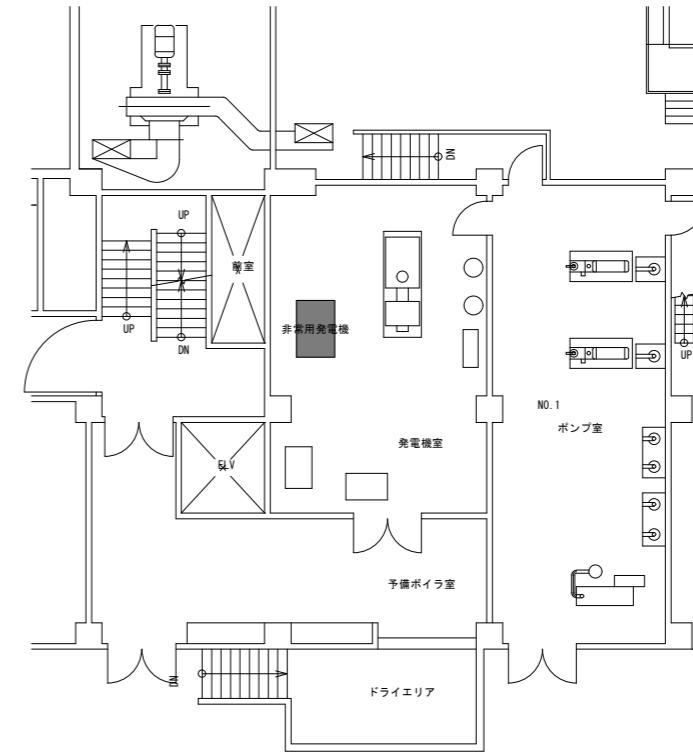
盤名称	備考
高圧引込盤	
高圧受電盤	
150kVA照明変圧器盤	
1000kVA動力変圧器盤	
コンデンサ盤(1)	
コンデンサ盤(2)	
コンデンサ盤(3)	

○真空電磁接触器：3台

盤名称	機器番号	製造者・型式
コンデンサ盤(1)	88F3C1	三菱電機 B6UC-02F2VN
コンデンサ盤(2)	88F3C2	三菱電機 B6UC-02F2VN
コンデンサ盤(3)	88F3C3	三菱電機 B6UC-02F2VN



旧焼却施設管制室機器配置図 S=1/50



旧焼却施設発電機室機器配置図 S=1/100

点検項目 (管制室)

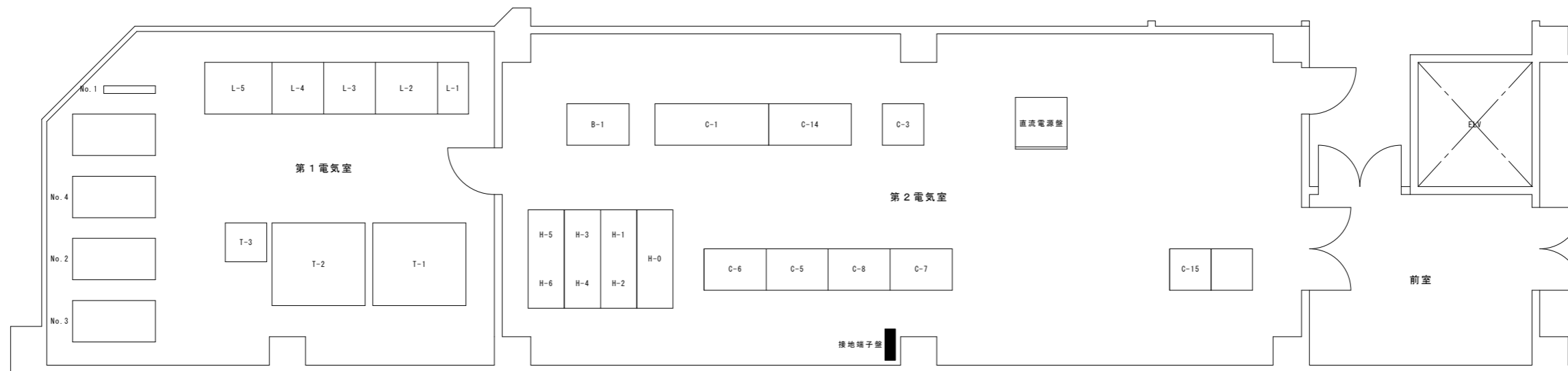
○継電器：1台

継電器名	機器番号	製造者・型式
不足電圧継電器	27DG1 (高圧受電監視盤)	三菱電機 CV-7-D

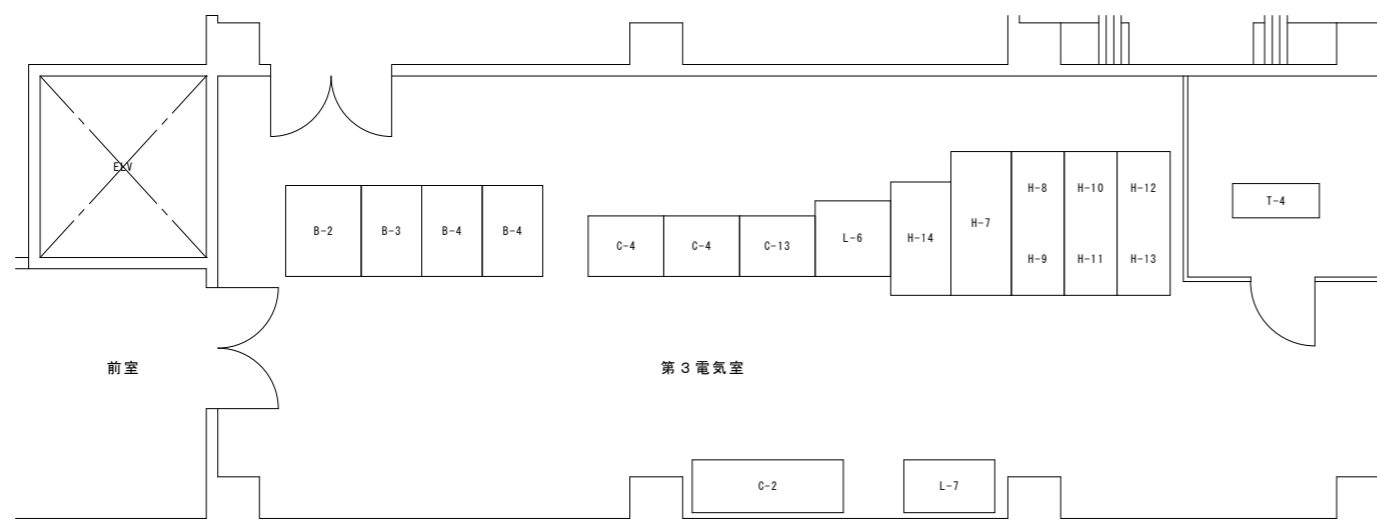
点検項目 (発電機室)

○継電器：3台

継電器名	機器番号	製造者・型式
過電流継電器	51DG (2要素) (発電機盤)	三菱電機 C0-18-D
過電圧継電器	59DG (発電機盤)	三菱電機 CV-5-D
不足電圧継電器	27DG2 (発電機盤)	三菱電機 CV-2-D



旧焼却施設第1・第2電気室機器配置図 S=1/50



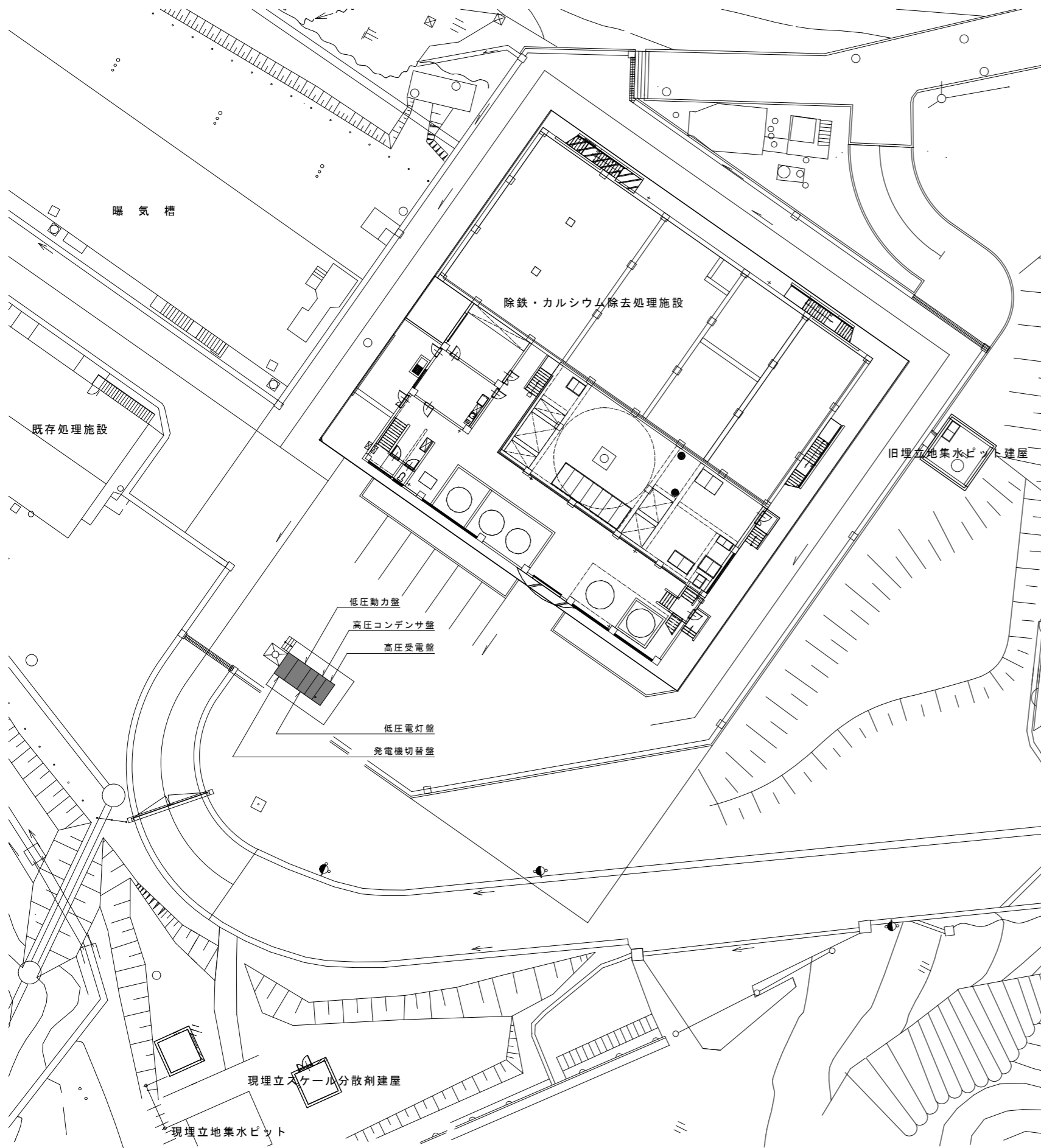
旧焼却施設第3電気室機器配置図 S=1/50

点検項目

○接地抵抗：9箇所

設置場所	測定対象	接地種別
第2電気室	接地端子盤	A、B、C、D (6箇所)
管理棟屋外	1・2号煙突 避雷針設備	E ₁
	3号煙突 避雷針設備	E ₂
	管理棟 避雷針設備	E ₃

秋田市環境部総合環境センター	件名	総合環境センター高圧受変電設備年次点検業務委託		種別	旧焼却施設機器配置図3 (2階第1, 2, 3電気室)		特記		
				縮尺	S=1/50				
		設計年月日	R8.6	年度	令和8年度				
							12	図面番号	9
							枚ノ内		
							区分	E	



点検項目

○継電器：2台

継電器名	機器番号	製造者・型式
過電流継電器	5 1 R (高圧受電盤)	三菱電機 MOC-A1T-R
不足電圧継電器	2 7 R (高圧受電盤)	三菱電機 MUV-A1V-R

○進相コンデンサ：3台

設置場所	機器番号	仕様	製造者・型式
屋外キュービクル	S F C 1 1 1	31.9kvar	ニチコン AF702380KCB1
	S F C 1 1 2	53.2kvar	ニチコン AF702380KAB1
	S F C 1 1 3	53.2kvar	ニチコン AF702380KAB1

○直列リアクトル：3台

設置場所	機器番号	仕様	製造者・型式
屋外キュービクル	S R F 1 1 1	1.91kvar	ニチコン CR702310KD05
	S R F 1 1 2	3.19kvar	ニチコン CR702530KD05
	S R F 1 1 3	3.19kvar	ニチコン CR702530KD05

○変圧器(500kVA以下)：2台

設置場所	機器番号	仕様	製造者・型式
屋外キュービクル	低圧電灯用	T F 1 1 1	1φ 75kVA
	低圧動力用	T F 1 1 2	3φ 500kVA

○接地抵抗：5箇所

設置場所	接地対象機器	接地種別
屋外キュービクル	高圧機器	A・D
	変圧器二次	B
	避雷器	A
	機器用	D
	I N V	C

○真空遮断器(VCB)：1台

設置場所	盤名称	機器番号	製造者・型式
屋外キュービクル	高圧受電盤	5 2 F 1 1 R	三菱電機 VF13NH-CG

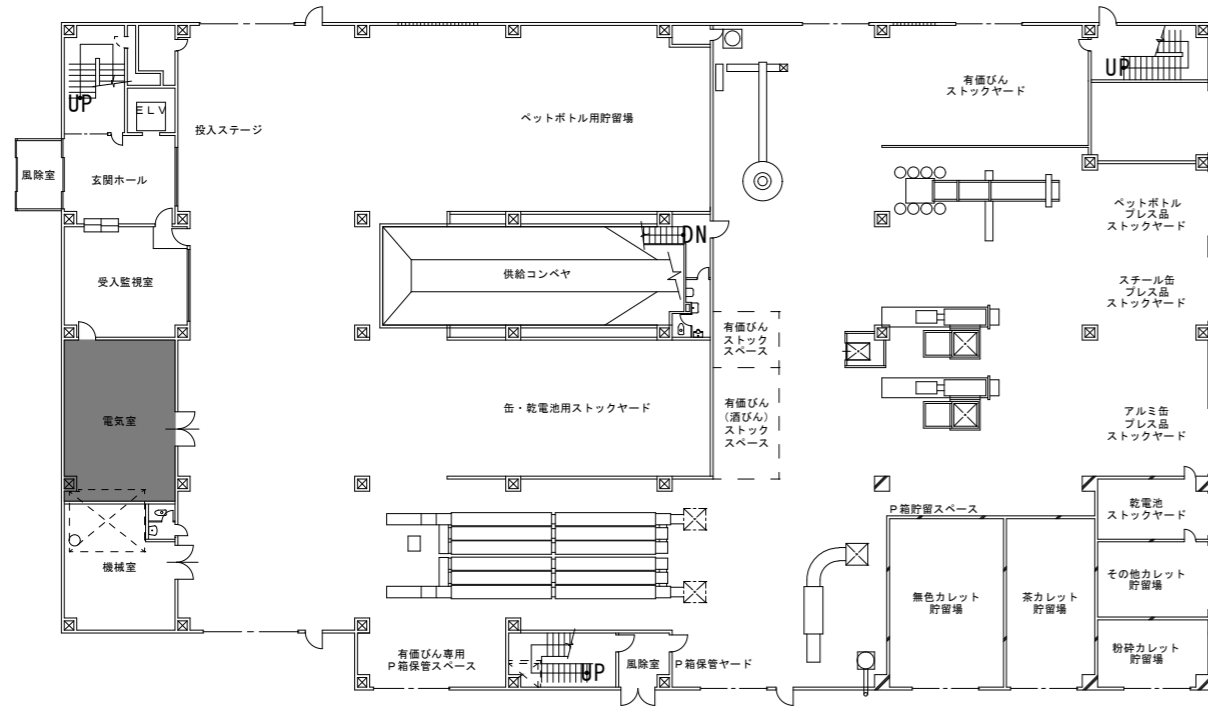
○高圧配電盤：2面

設置場所	盤名称	製造者・型式
屋外キュービクル	高圧受電盤	
	高圧コンデンサ盤	

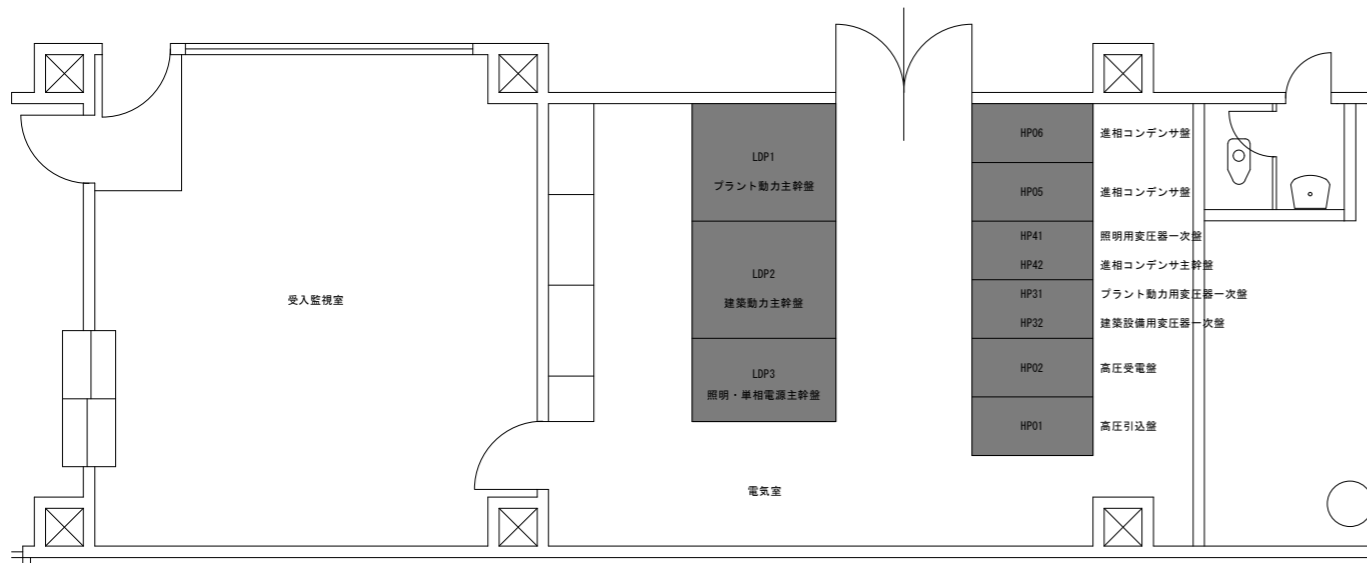
○真空電磁接触器：2台

設置場所	盤名称	機器番号	製造者・型式
屋外キュービクル	高圧コンデンサ盤	4 2 F 1 1 C 1	三菱電機 VZ2-CE-D
	高圧コンデンサ盤	4 2 F 1 1 C 2	三菱電機 VZ2-CE-D

A1 : 1/200
A3 : 1/400



リサイクルプラザ平面図 S=1/200



電気室機器配置図 S=1/50

点検項目

○継電器：6台

継電器名	機器番号	盤名称	仕様	製造者・型式
過電流継電器	51R	HP02 高圧受電盤		三菱電機 MOC-E1V-R
	51F1	HP31 プラント動力用変圧器一次盤		三菱電機 MOC-E1V-R
	51F2	HP32 建築動力用変圧器一次盤		三菱電機 MOC-E1V-R
	51F3	HP41 照明用変圧器一次盤		三菱電機 MOC-E1V-R
	51FC	HP42 進相コンデンサ主幹盤		三菱電機 MOC-E1V-R
不足電圧継電器	27R	HP02 高圧受電盤		三菱電機 MUV-E1V-R

○進相コンデンサ：4台

設置場所	機器番号	盤名称	仕様	製造者・型式
電気室	SCF21	HP05 進相コンデンサ盤	100kvar	指月電機 LV55100HRNY
	SCF22	HP05 進相コンデンサ盤	50kvar	指月電機 LV55050HRNY
	SCF23	HP06 進相コンデンサ盤	100kvar	指月電機 LV55100HRNY
	SCF24	HP06 進相コンデンサ盤	50kvar	指月電機 LV55050HRNY

○直列リアクトル：4台

設置場所	機器番号	盤名称	仕様	製造者・型式
電気室	SRF21	HP05 進相コンデンサ盤	6kvar	指月電機 LR250100HN
	SRF22	HP05 進相コンデンサ盤	3kvar	指月電機 LR250050HN
	SRF23	HP06 進相コンデンサ盤	6kvar	指月電機 LR250100HN
	SRF24	HP06 進相コンデンサ盤	3kvar	指月電機 LR250050HN

○変圧器(500kVA以下)：3台

設置場所	機器番号	盤名称	仕様	製造者・型式
電気室	TF21	LDP-1プラント動力主幹盤	3φ500kVA	愛知電機
	TF22	LDP-2建築動力主幹盤	3φ300kVA	愛知電機
	TF23	LDP-3照明・単相電源主幹盤	1φ200kVA	愛知電機

○接地抵抗：12箇所

設置場所	接地対象機器	接地種別	
電気室	高圧機器	A	
	避雷器	A	
	変圧器中性線	B	
	400V機器	C	
	INV	C	
	200V機器	D	
	計装機器	D	
	機器	D	
	管理棟 屋外	正面玄関右側角 避雷針設備	E _p
		西側東出口左 避雷針設備	E _p
北側別棟車庫入口脇 避雷針設備		E _p	
	東側ピン置場 避雷針設備	E _p	

○真空遮断器(VCB)：5台

設置場所	機器番号	盤名称	仕様	製造者・型式
電気室	52F2R	HP02 高圧受電盤		三菱電機 VF13CM-C
	52F21	HP31 プラント動力用変圧器一次盤		三菱電機 VF13CM-C
	52F22	HP32 建築動力用変圧器一次盤		三菱電機 VF13CM-C
	52F23	HP41 照明用変圧器一次盤		三菱電機 VF13CM-C
	52F2C	HP42 進相コンデンサ主幹盤		三菱電機 VF13CM-C

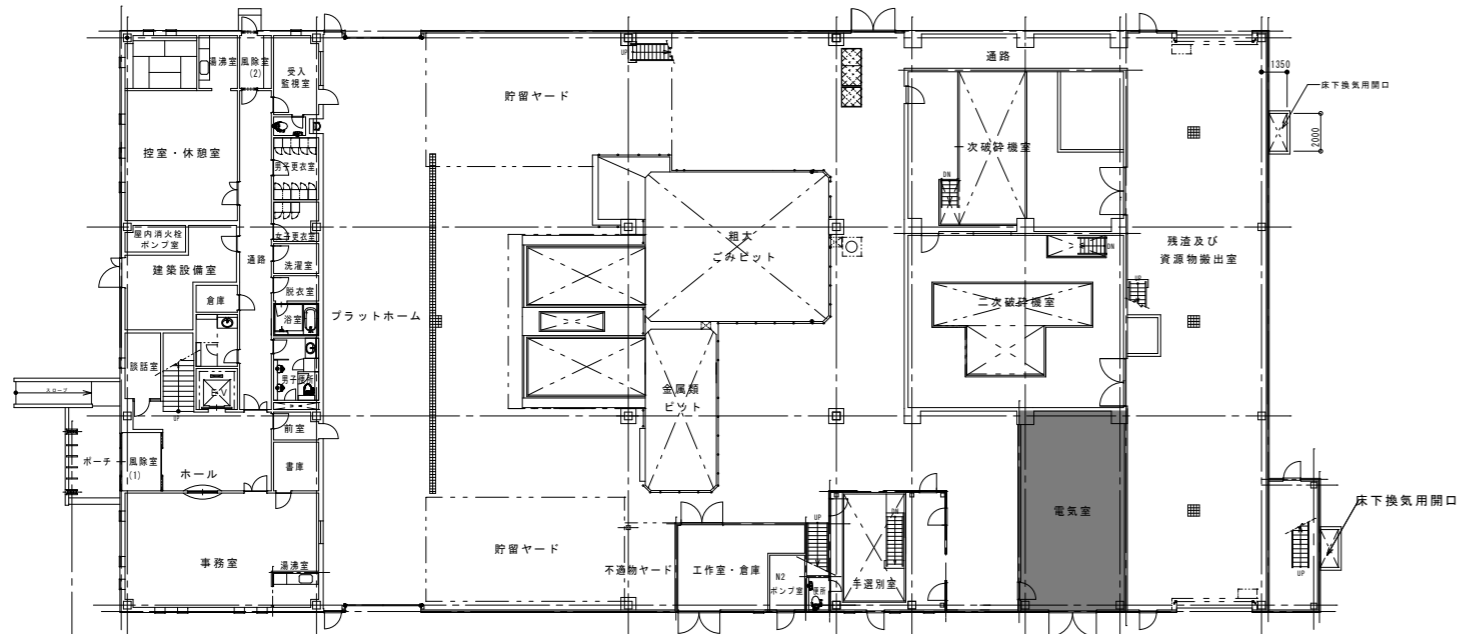
○高圧配電盤：8面

設置場所	盤名称
電気室	HP01 高圧引込盤
	HP02 高圧受電盤
	HP31 プラント動力用変圧器一次盤
	HP32 建築動力用変圧器一次盤
	HP41 照明用変圧器一次盤
	HP42 進相コンデンサ主幹盤
	HP05 進相コンデンサ盤
	HP06 進相コンデンサ盤

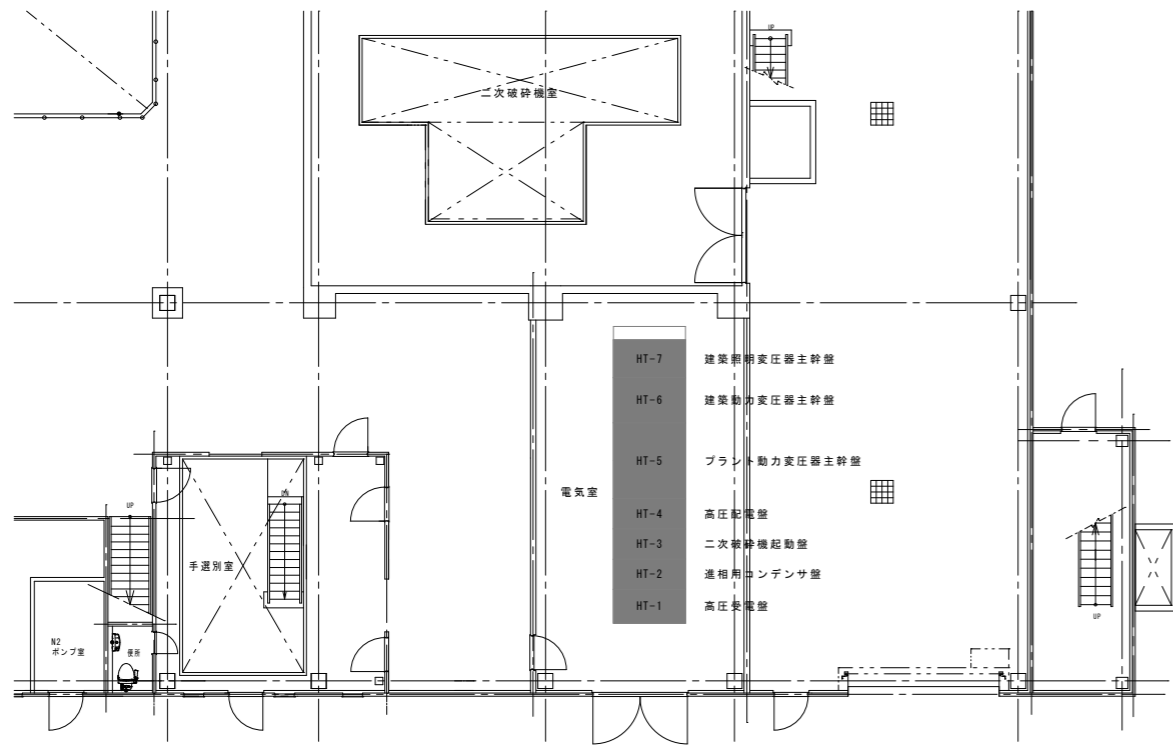
○真空電磁接触器：4台

設置場所	機器番号	盤名称	仕様	製造者・型式
電気室	42F2C1	HP05 進相コンデンサ盤		三菱電機 VZ2-GE-D
	42F2C2	HP05 進相コンデンサ盤		三菱電機 VZ2-GE-D
	42F2C3	HP06 進相コンデンサ盤		三菱電機 VZ2-GE-D
	42F2C4	HP06 進相コンデンサ盤		三菱電機 VZ2-GE-D

A1：1/200, 1/50
A3：1/400, 1/100



第2リサイクルプラザ平面図 S=1/200



電気室機器配置図 S=1/50

点検項目

○継電器：8台

継電器名	機器番号	盤名称	製造者・型式
過電流継電器	51R	HT-1 高圧受電盤	三菱電機 MOC-A1V-R
	51F	HT-4 高圧配電盤	三菱電機 MOC-A1V-R
地絡継電器	51G	HT-3 二次破砕機起動盤	泰和電気 HGF-DCV10
漏電リレー	51LG1	HT-5 プラント動力変圧器主幹盤	泰和電気 LL-30D2
	51LG2	HT-6 建築動力変圧器主幹盤	泰和電気 LL-30D2
	51LG3	HT-7 建築照明変圧器主幹盤	泰和電気 LL-30D2
2Eリレー	2E	HT-3 二次破砕機起動盤	オムロン SE-K1N
1Eリレー	1E	HT-3 二次破砕機起動盤	オムロン SA0-Q1N

○進相コンデンサ：2台

設置場所	機器番号	盤名称	仕様	製造者・型式
電気室	SCF1-1	HT-2 進相用コンデンサ盤	160kvar	指月電機 NFC-1
	SCF1-2	HT-2 進相用コンデンサ盤	160kvar	指月電機 NFC-1

○直列リアクトル：2台

設置場所	機器番号	盤名称	仕様	製造者・型式
電気室	SRF1-1	HT-2 進相用コンデンサ盤	9.57kvar	指月電機 LR-MB
	SRF1-2	HT-2 進相用コンデンサ盤	9.57kvar	指月電機 LR-MB

○変圧器(500kVA以下)：2台

設置場所	機器番号	盤名称	仕様	製造者・型式
電気室	TF1-2	HT-6 建築動力変圧器主幹盤	3φ200kVA	日立産機システム MRI-YDCR
	TF1-3	HT-7 建築照明変圧器主幹盤	1φ150kVA	日立産機システム MRI-CR

○変圧器(500kVA超)：1台

設置場所	機器番号	盤名称	仕様	製造者・型式
電気室	TF1-1	HT-5 プラント動力変圧器主幹盤	3φ750kVA	日立産機システム MRI-DYC

○接地抵抗：5箇所

設置場所	接地対象機器	接地種別
電気室	高圧機器	A
	変圧器中性線	B
	400V機器	C
	200V機器	D
管理棟 屋外	避雷針設備	E

○真空遮断器(VCB)：2台

設置場所	機器番号	盤名称	製造者・型式
電気室	52F1R	HT-1 高圧受電盤	三菱電機 VF13CM-D
	52F1-1	HT-4 高圧配電盤	三菱電機 VF13CM-D

○高圧配電盤：7面

設置場所	盤名称
電気室	HT-1 高圧受電盤
	HT-2 進相用コンデンサ盤
	HT-3 二次破砕機起動盤
	HT-4 高圧配電盤
	HT-5 プラント動力変圧器主幹盤
	HT-6 建築動力変圧器主幹盤
	HT-7 建築照明変圧器主幹盤

○真空電磁接触器：4台

設置場所	機器番号	盤名称	製造者・型式
電気室	42F1-C1	HT-2 進相用コンデンサ盤	三菱電機 VZ2-PE-D
	42F1-C2	HT-2 進相用コンデンサ盤	三菱電機 VZ2-PE-D
	42F1-1	HT-3 二次破砕機起動盤	三菱電機 VZ2-PE-D
	42F1-2	HT-3 二次破砕機起動盤	三菱電機 VZ2-PE-D

A1 : 1/200, 1/50
A3 : 1/400, 1/100