

秋 田 市 機 構 一 覧 表 (平成25年 4月1日現在)

※職員数3,040人

※()内の数字は当該組織に所属する職員数

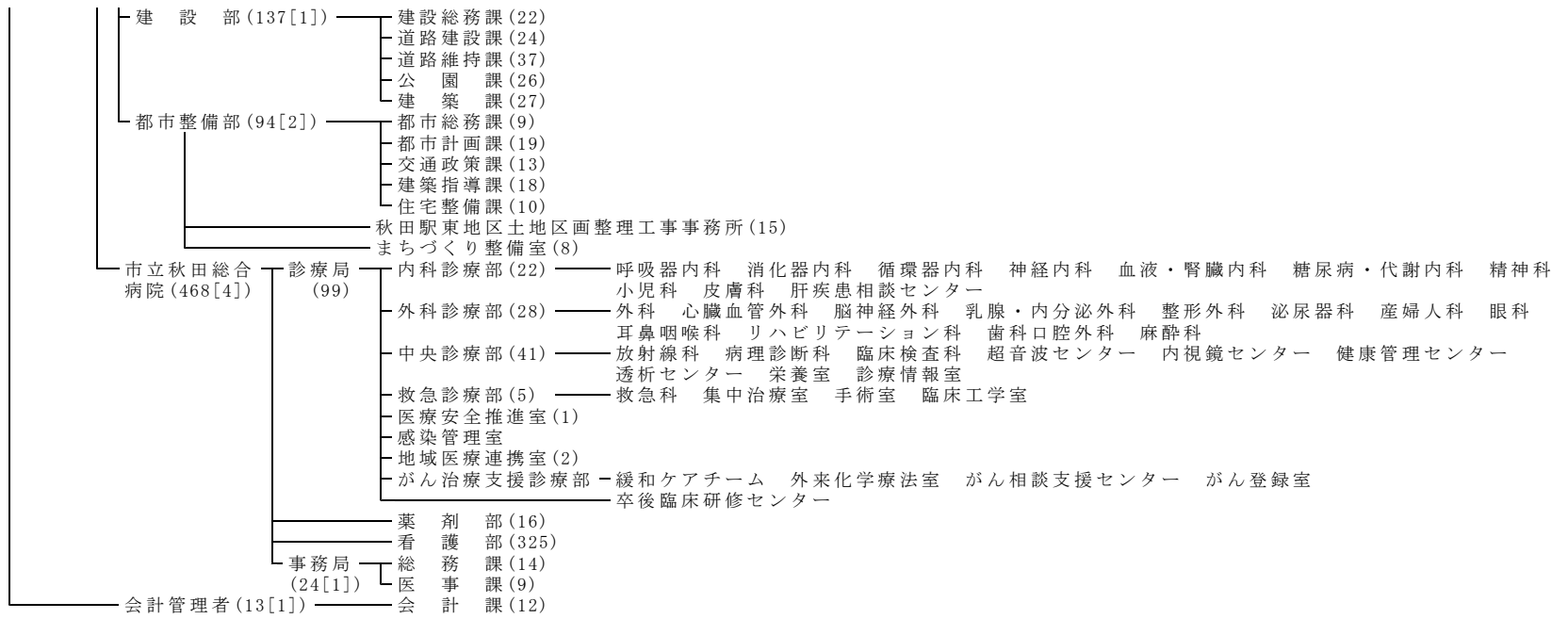
※[]内の数字は部長など下部組織に所属しない職員数

議 決 機 関

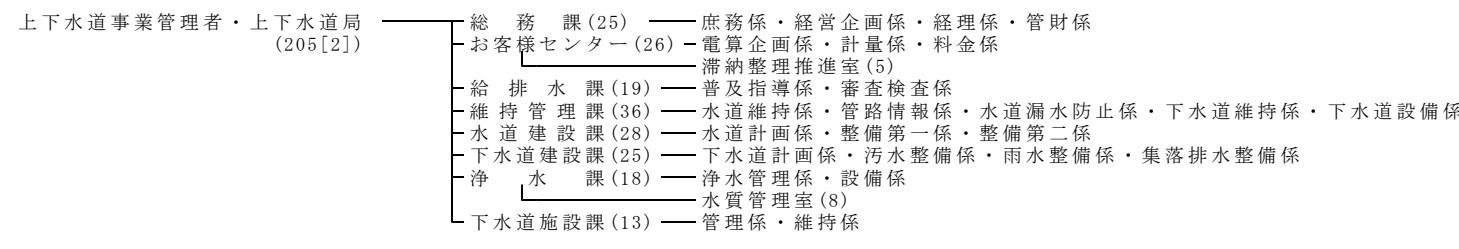
市 議 会 — 事 務 局 (17[1]) — 総 務 課 (6)  
議 事 課 (10)

執 行 機 関

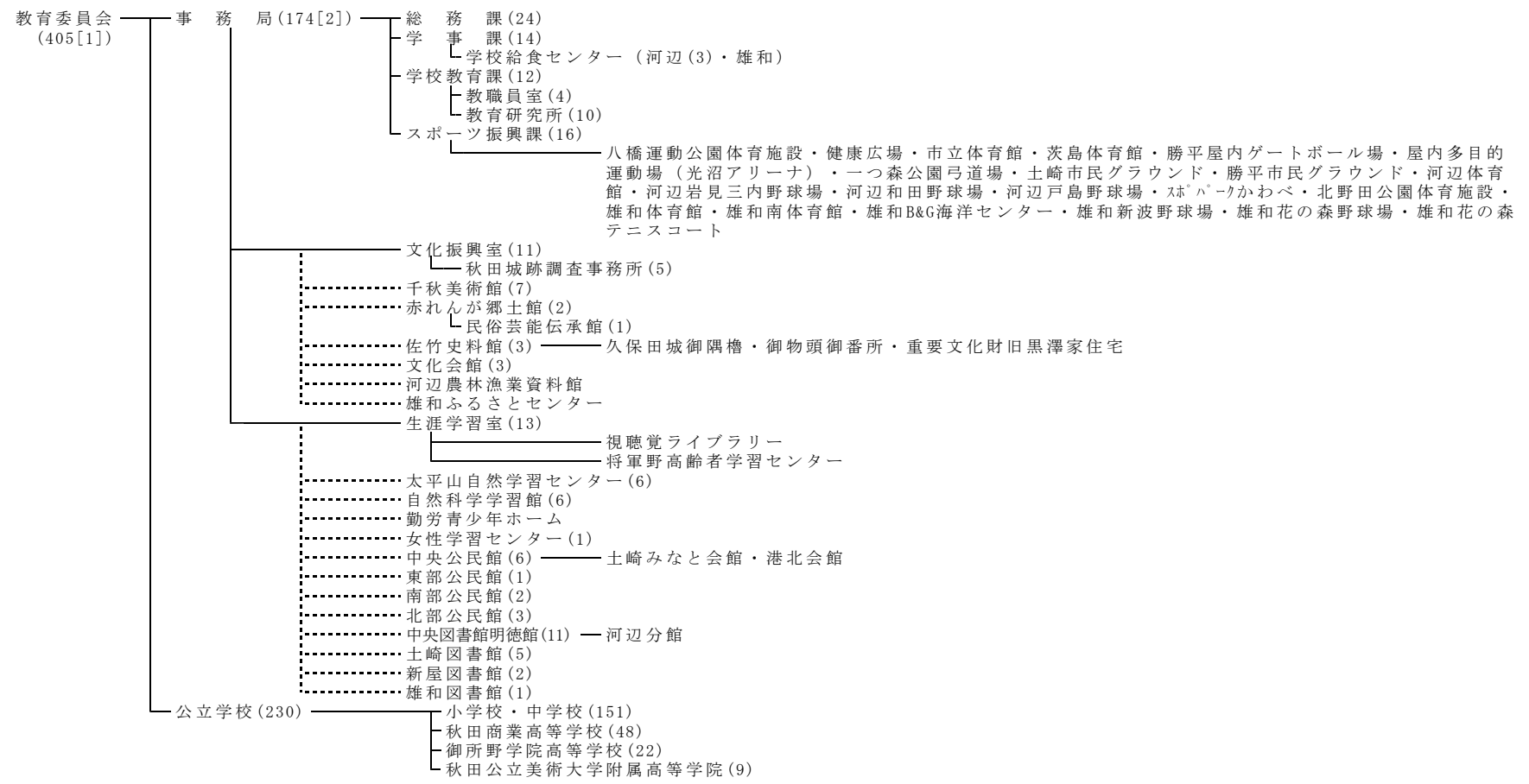




**公 営 企 業**



**執行機関たる行政委員会**



- 選挙管理委員会 ————— 事務局 (7)
- 農業委員会 ————— 事務局 (12)
- 監査委員 ————— 事務局 (9)
- 固定資産評価審査委員会
- 公平委員会

**消 防**

