

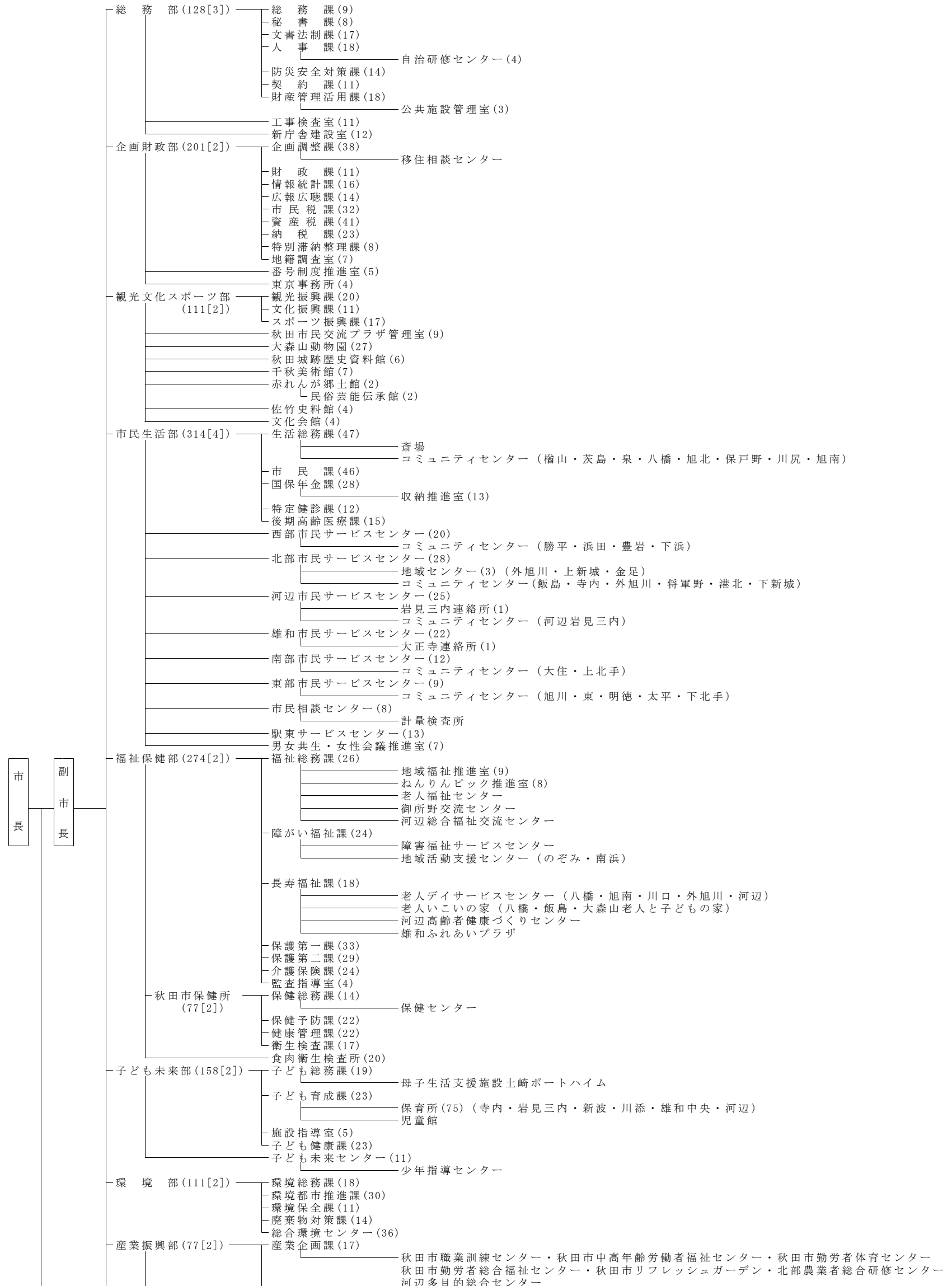
秋 田 市 機 構 一 覧 表 (平成28年4月1日現在)

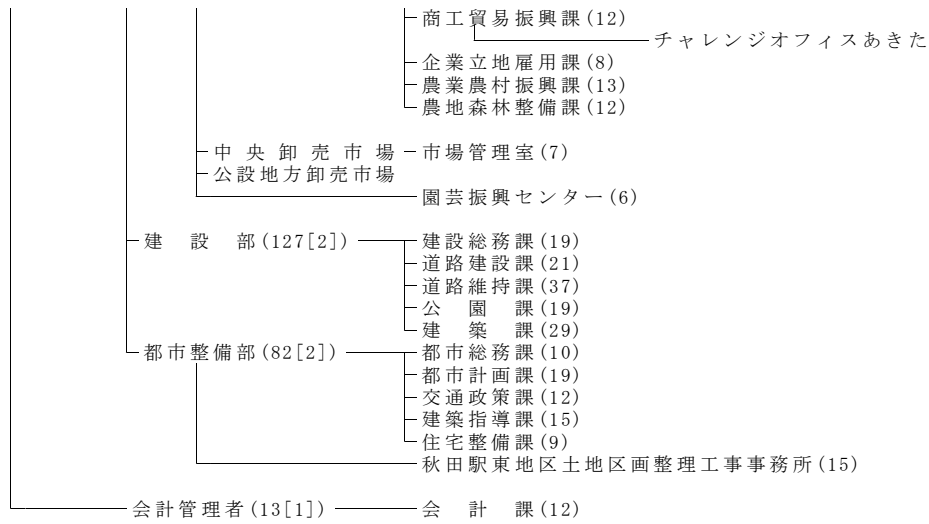
※職員数2,532人  
 ※()内の数字は当該組織に所属する職員数  
 ※[]内の数字は部長など下部組織に所属しない職員数

議 決 機 関

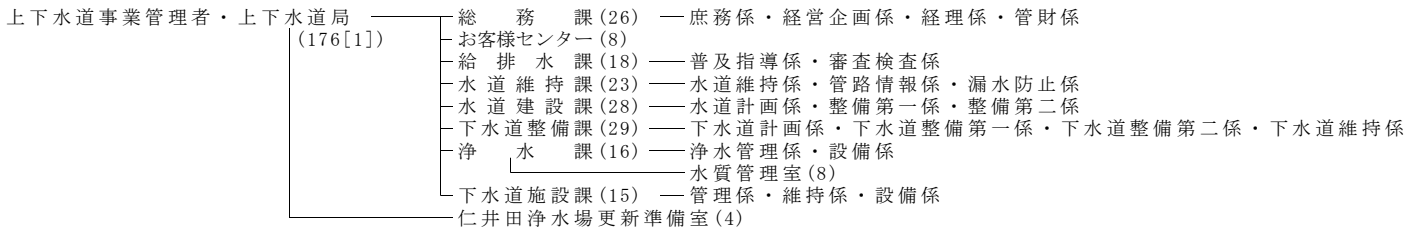
市 議 会 — 事 務 局 (18[2]) — 総 務 課 (6)  
 議 事 課 (10)

執 行 機 関

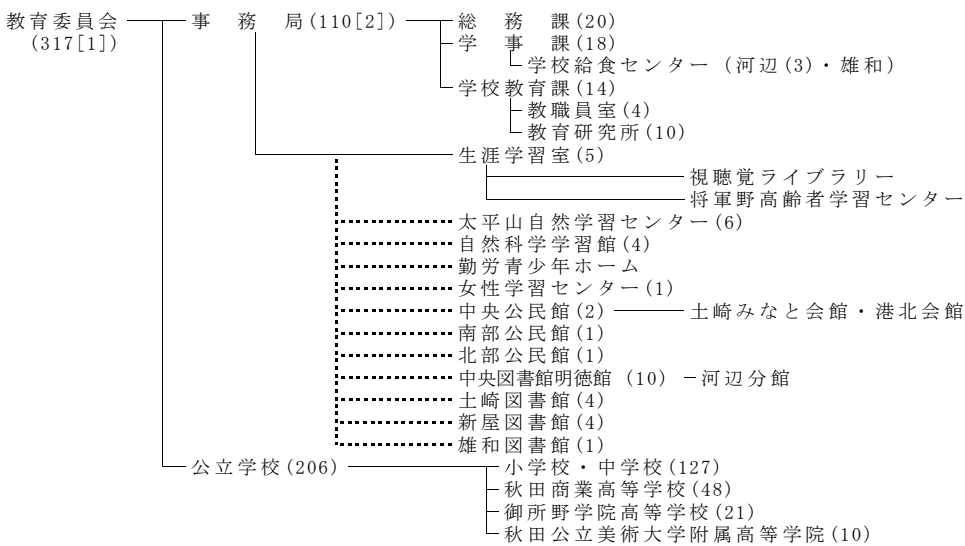




**公 営 企 業**



**執行機関たる行政委員会**



選挙管理委員会 — 事務局 (7)

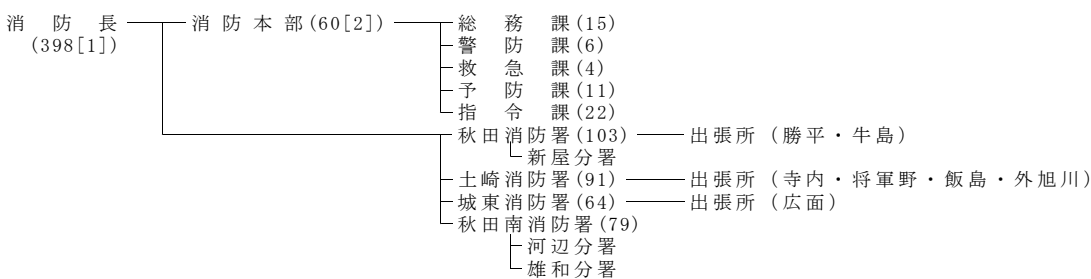
農業委員会 — 事務局 (12)

監査委員 — 事務局 (8)

固定資産評価審査委員会

公平委員会

**消 防**



(参考)

公立大学法人 秋田公立美術大学

地方独立行政法人 市立秋田総合病院