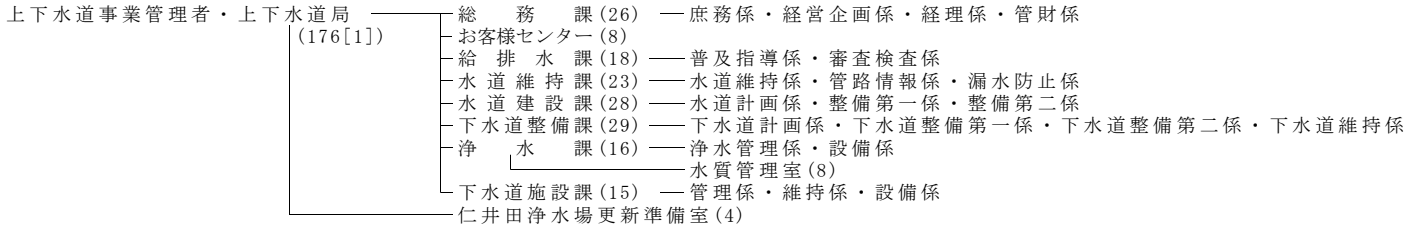
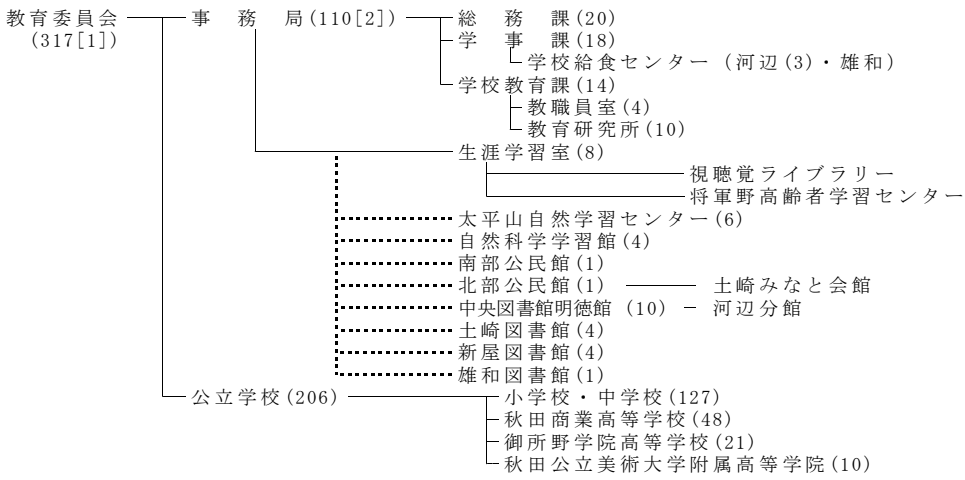


**公 営 企 業**



**執行機関たる行政委員会**



選挙管理委員会 — 事務局(7)

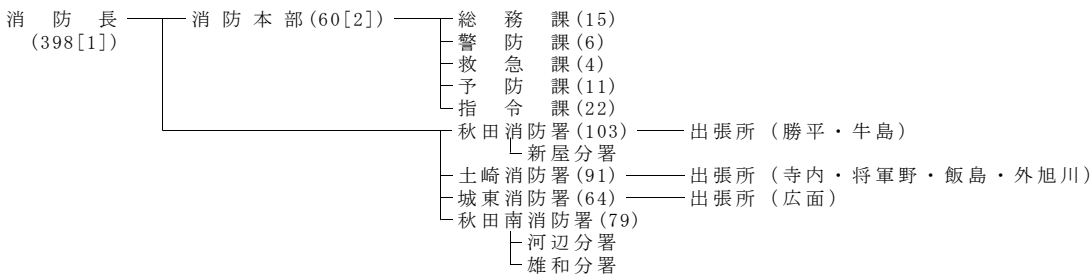
農業委員会 — 事務局(12)

監査委員 — 事務局(8)

固定資産評価審査委員会

公平委員会

**消 防**



(参考)

公立大学法人 秋田公立美術大学

地方独立行政法人 市立秋田総合病院