

# 秋田市の先人たち

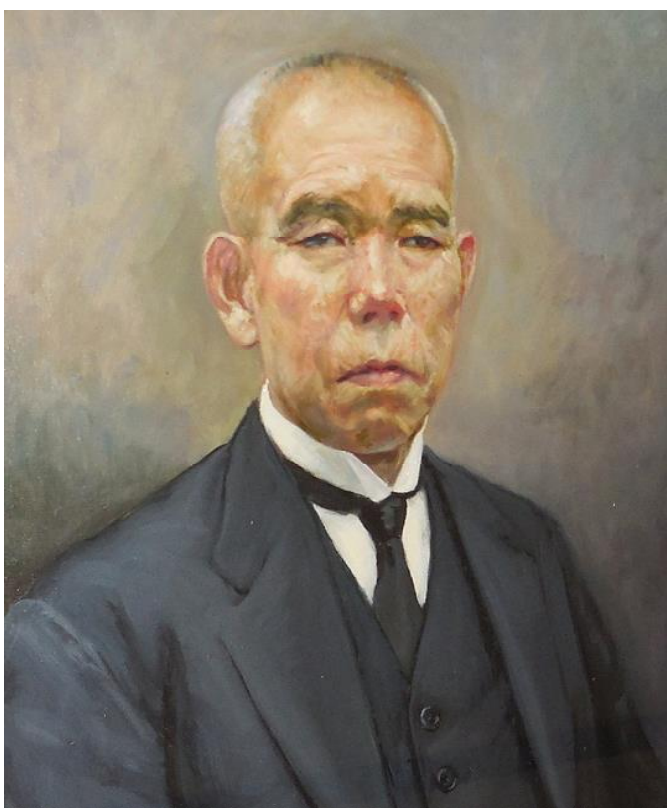
都市づくりの夢に燃えた

# 栗原源蔵

明治五（一八七二）年生

昭和三十（一九五五）年没

埼玉県入間郡鶴瀬村生まれ



## 主な事蹟

奥羽線鉄道建設のため秋田市に移住し、その後、羽越線、五能線、北海道、大陸での鉄道建設を手がけ、「秋田の栗原」の名は全国に知られた。

昭和二年、私財を投じて將軍野地区にスポーツとレジャーを統合した広大な「將軍野遊園地」を完成させた。さらに、路面電車の秋田電気軌道の再建、中学校の建設など、秋田市の都市づくりに大きな足跡を残した。