

# 秋田市の先人たち

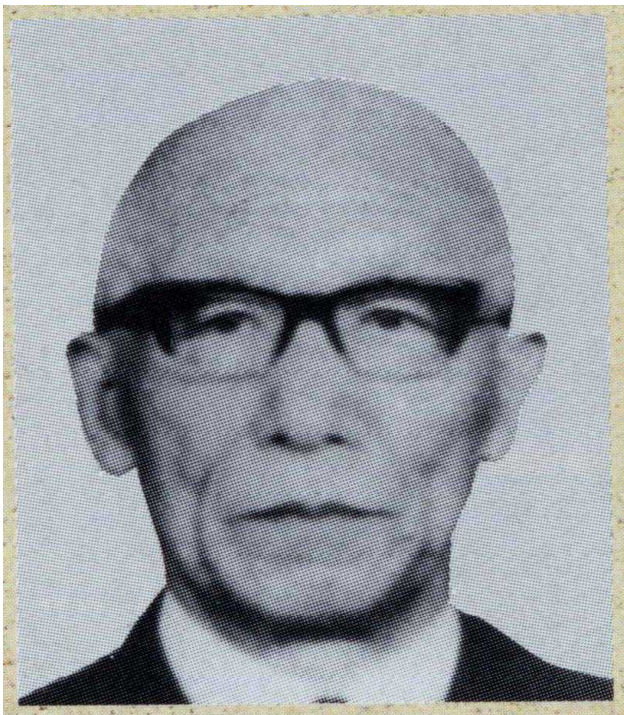
砂丘地園芸の開拓者

## 杉山政雄

明治三十（一八九七）年生

昭和五十三（一九七八）年没

土崎生まれ



## 主な事蹟

終戦後、金足追分で医業のかたわら、食糧難克服のため、砂丘地の開墾作業に当たり、一大果樹園づくりを目指して、梨、ぶどう、桃などの果樹を植栽し、当時、県内唯一の観光農園を開いた。これを広く市民に開放して喜ばれたほか、砂丘地モデル農園としても大きな役割を果たし、果樹園芸の発展に多大な貢献をした。