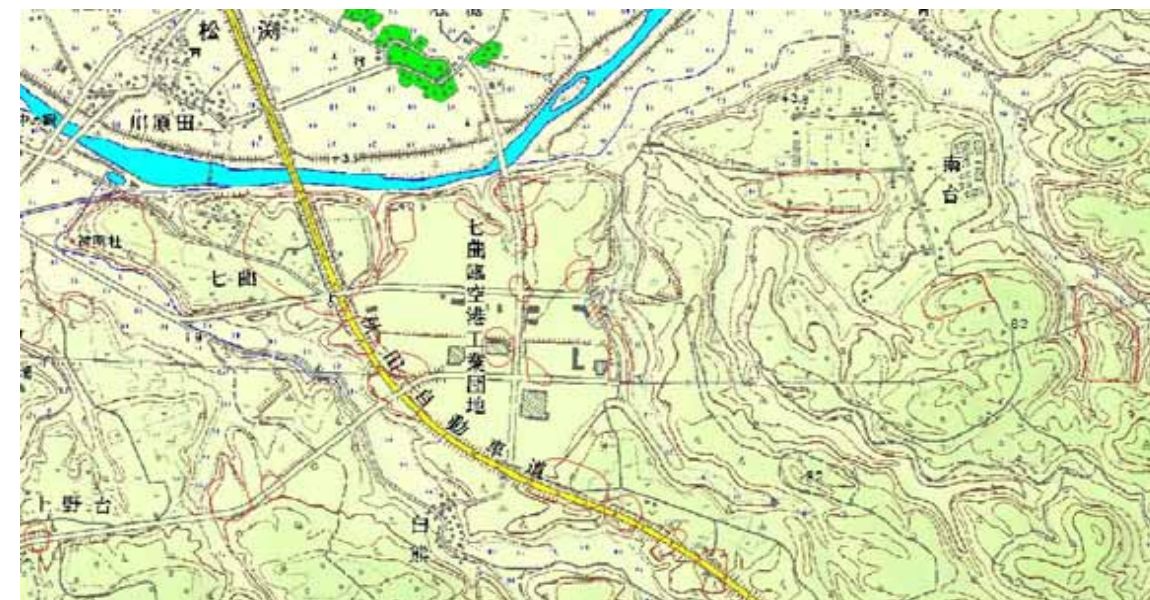


秋田県遺跡カード

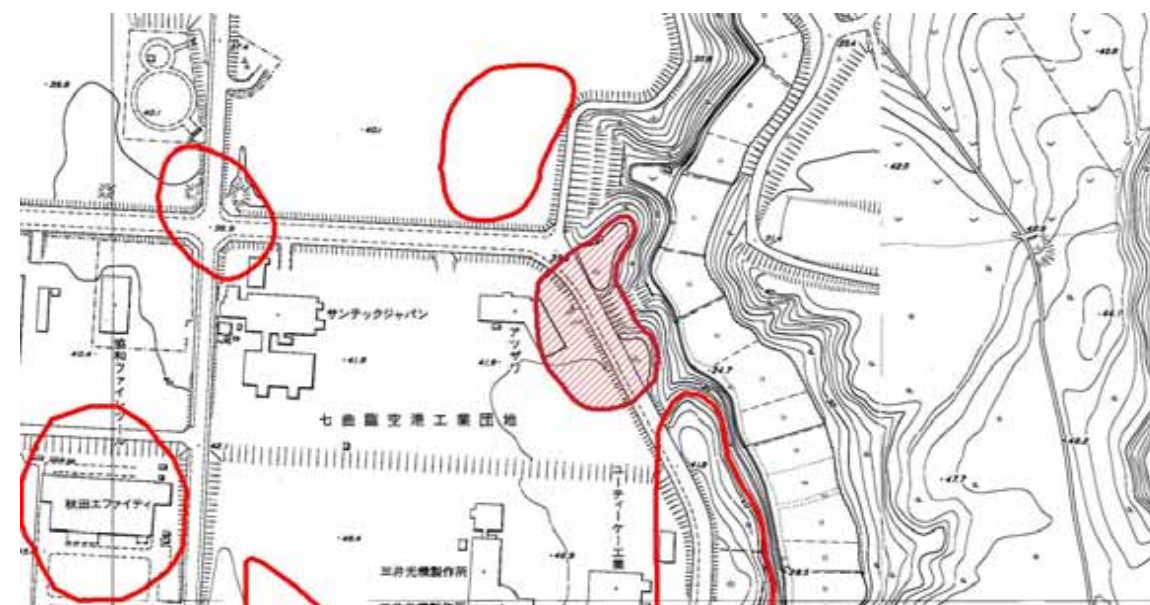
秋田県教育委員会

NO	402	遺跡名	餅田沢 遺跡	種別	遺物包含地
市町村NO		所在地	秋田市河辺松淵餅田沢58		
時代	縄文				
立地	岩見川左岸、七曲台工業団地予定地の東側、岩見川に沢筋がついた沖積地がある、標高は42mである。				
範囲					
土地所有者	県有				
図幅名	(1/5万) 羽後和田	(1/2.5万) 羽後和田	地図番号	36-2	指定
遺構	土壌4基				
遺物	縄文土器片				
(保管者)	秋田県教育委員会				
文献	『七曲台遺跡群発掘調査報告書』(秋田県教育委員会 1985年)				

位置図



1:25,000



1:5,000

現況

宅地、原野

備考

旧番号 33-27