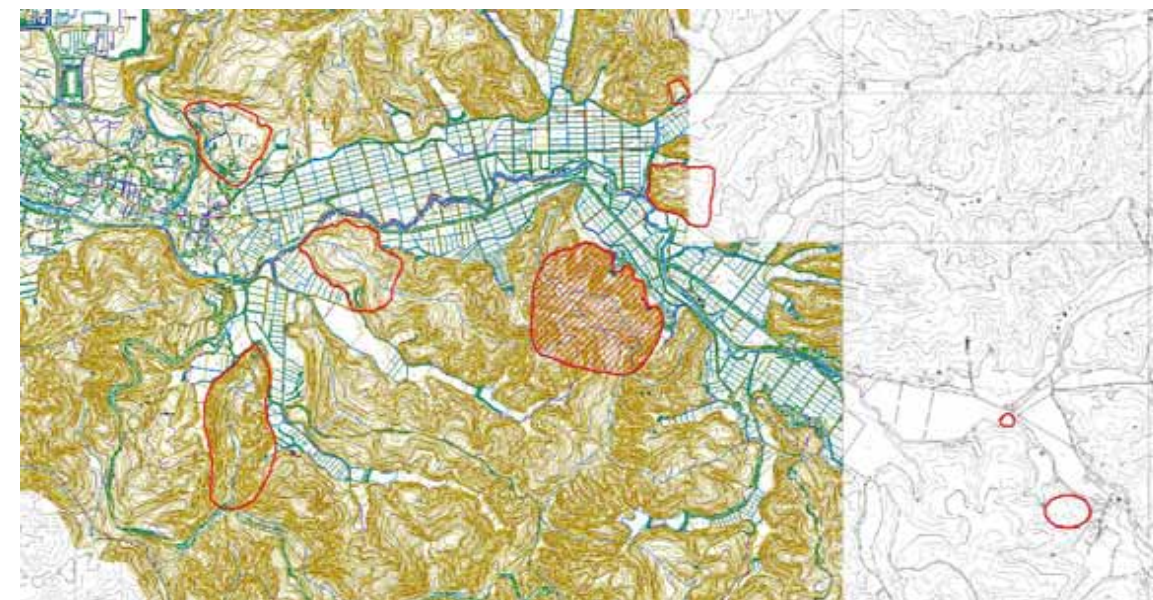


秋田県遺跡カード

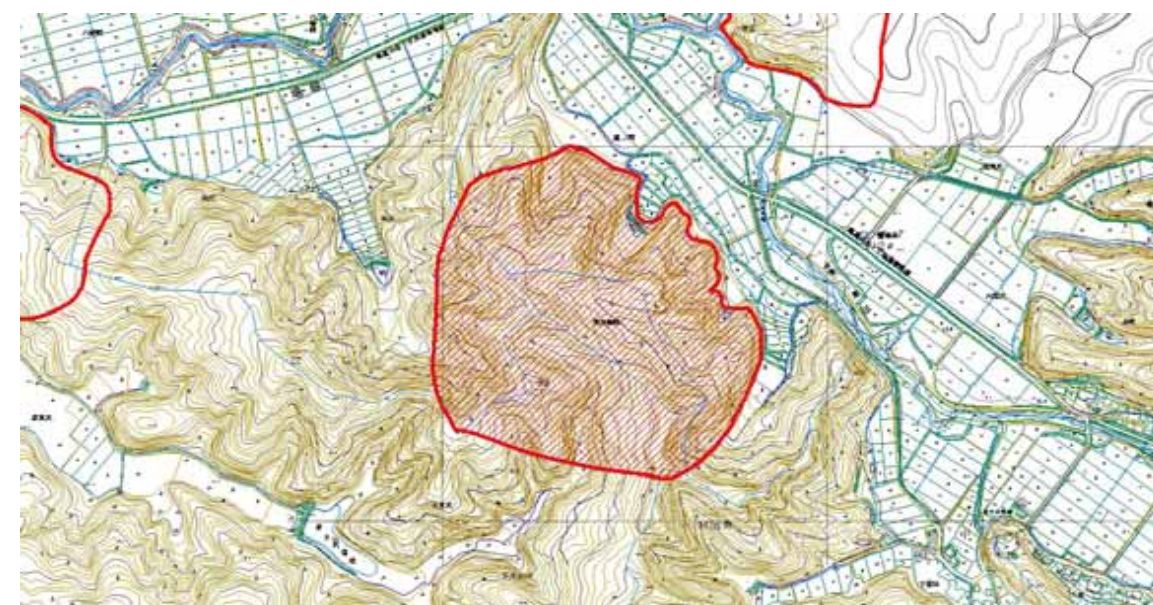
秋田県教育委員会

NO	337	遺跡名	弥兵衛館	種別	城館
市町村NO		所在地	秋田市下浜羽川字弥兵衛前他		
時代	中世				
立地	下浜羽川白幡地区の西方、鮎川左岸の丘陵上				
範囲					
土地所有者	民有				
図幅名	(1/5万)	(1/2.5万)	地図番号	指定	
	羽後和田	羽川	44-3		
遺構	主郭・帯郭・腰郭・空堀				
遺物	青磁・古瀬戸・青銅製宝鈴・投擲等				
(保管者)	伊藤郷人				
文献	『秋田県遺跡地図』(秋田県教育委員会 1976年) 『秋田県の中世城館』 秋田県文化財調査報告書第86集(秋田県教育委員会 1981年)				

位置図



1:25,000



1:10,000

現況

山林

備考