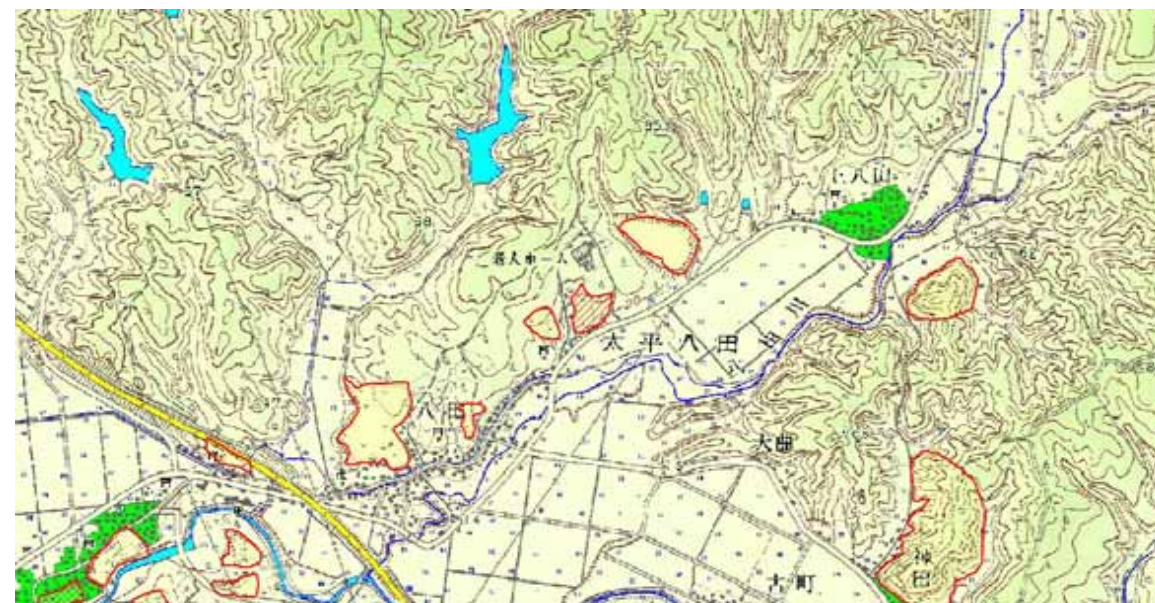


# 秋田県遺跡カード

秋田県教育委員会

NO	179	遺跡名	藤の崎 遺跡	種別	遺物包含地
市町村NO		所在地	秋田市太平八田字藤の崎		
時代	奈良・平安				
立地	太平地区八田集落と仁部集落の中間部に位置している八田川右岸の台地				
範囲					
土地所有者	民有				
図幅名	(1/5万) 秋田	(1/2.5万) 秋田東部	地図番号	96-1	指定
遺構					
遺物	赤褐色土器・須恵器				
(保管者)	秋田市教育委員会				
文献					

位置図



1/25,000



1/5,000

現況

畑地

備考