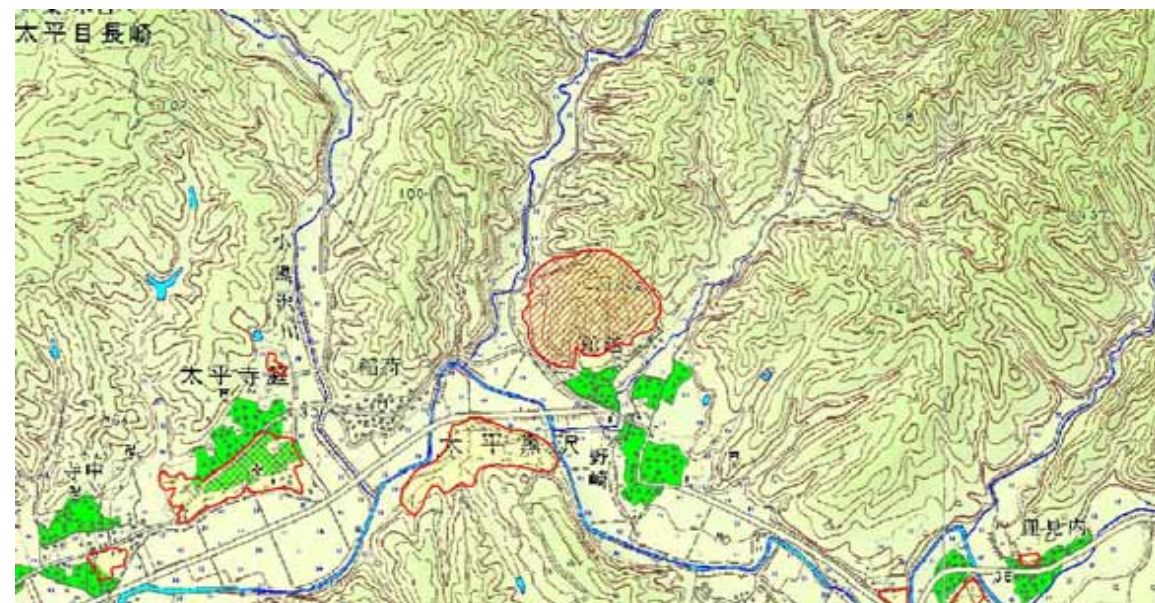


秋田県遺跡カード

秋田県教育委員会

| | | | | | |
|-------|---|---------------|-------------|--------------|----|
| NO | 208 | 遺跡名 | 館越館 | 種別 | 城館 |
| 市町村NO | | 所在地 | 秋田市太平黒沢字館越他 | | |
| 時代 | 中世 | | | | |
| 立地 | 太平川右岸、黒沢地区館越集落の背後にある台地 | | | | |
| 範囲 | | | | | |
| 土地所有者 | 民有 | | | | |
| 図幅名 | (1/5万) 秋田 | (1/2.5万) 秋田東部 | 地図番号 | 秋田8(1/1万) 指定 | |
| 遺構 | 主郭・郭・腰郭・空堀 | | | | |
| 遺物 | | | | | |
| (保管者) | | | | | |
| 文献 | 『秋田県の中世城館』秋田県文化財調査報告書第86集(秋田県教育委員会 1981年) | | | | |

位置図



1/25,000



1/5,000

現況

山林

備考