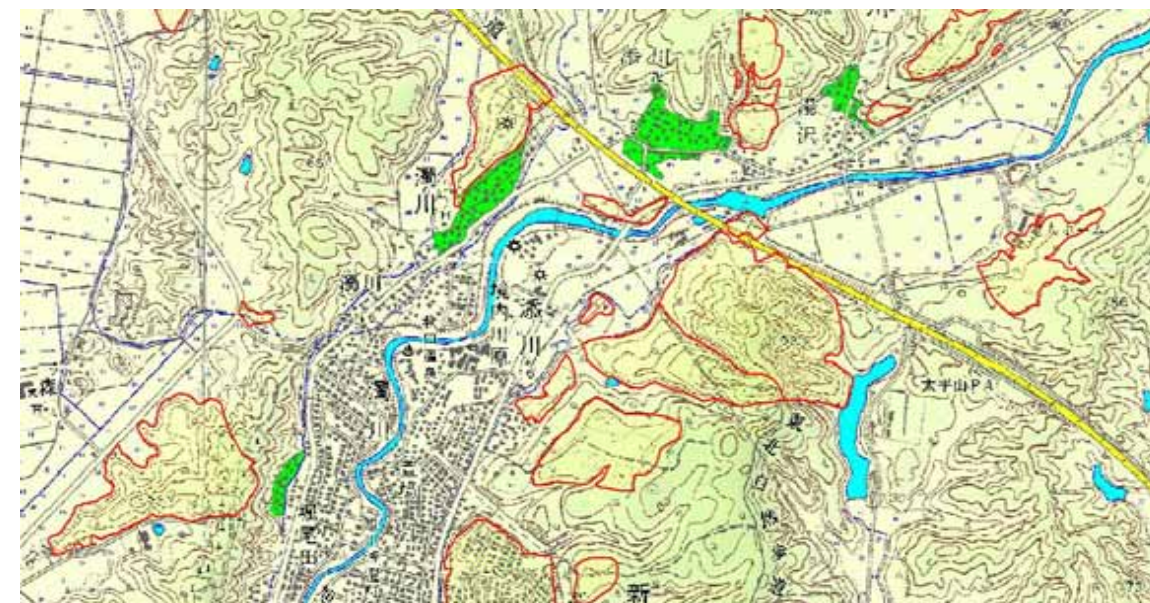


秋田県遺跡カード

秋田県教育委員会

NO	369	遺跡名	地ノ内遺跡	種別	集落跡・遺物包含地
市町村NO		所在地	秋田市添川字地ノ内		
時代	縄文・弥生・奈良・平安・中世				
立地	旭川左岸の手形山塊の西端部に位置する標高20mに位置する水田と荒蕪地				
範囲					
土地所有者	民有				
図幅名	(1/5万) 秋田	(1/2.5万) 土崎	地図番号	95-1	指定
遺構	竪穴住居跡・竪穴遺構・土坑等				
遺物	縄文土器・弥生土器・須恵器・中世陶器・土製品・石器				
(保管者)	秋田市教育委員会				
文献	『秋田市地ノ内遺跡－宅地造成に伴う緊急発掘調査報告書－』(秋田市教育委員会・同和住研工業株式会社・太平不動産株式会社 1997年)				

位置図



1/25,000



1/5,000

現況

宅地

備考

造成により消滅