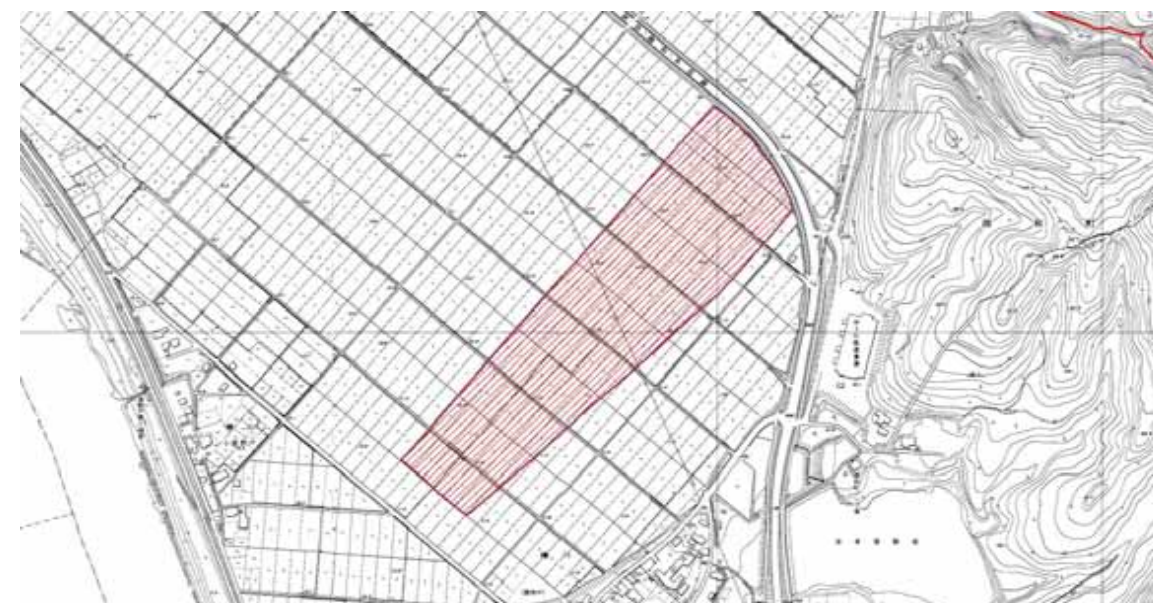
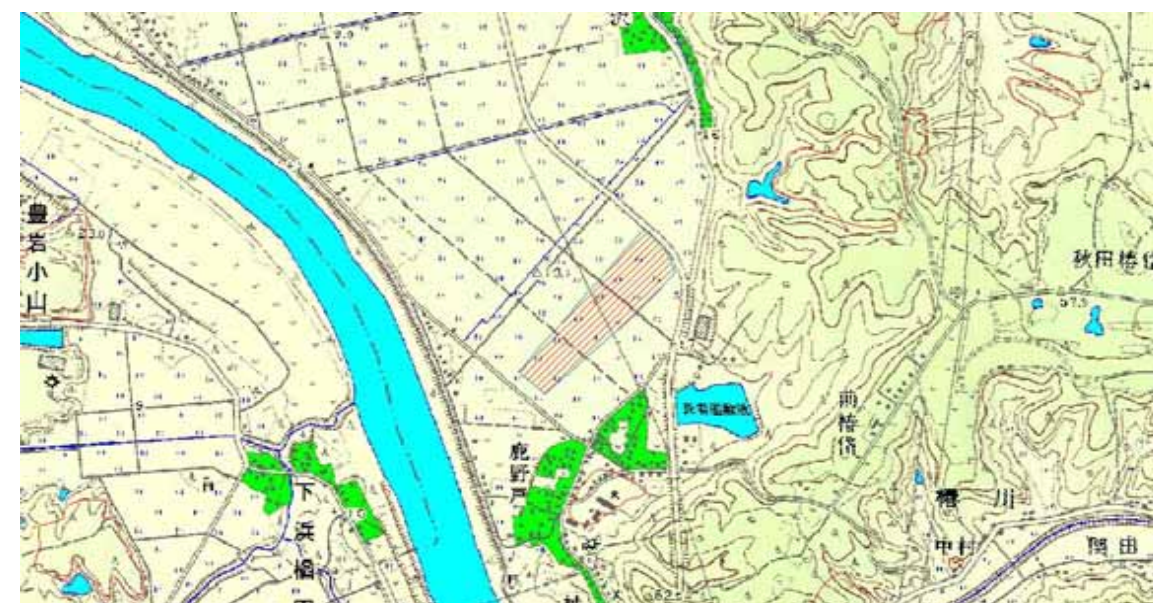


# 秋田県遺跡カード

秋田県教育委員会

NO	486	遺跡名	鹿野戸谷地遺跡	種別	遺物包含地
市町村NO		所在地	秋田市雄和椿川字鹿野戸谷地30 他		
時代	縄文・奈良・平安				
立地	高速道路(岩城・本荘線)右側に隣接している。				
範囲					
土地所有者	民有				
図幅名	(1/5万)	(1/2.5万)	地図番号	指定	
	羽後和田	羽後和田	35-4		
遺構					
遺物	土師器片・石器片・陶器片				
(保管者)	秋田市教育委員会				
文献					

位置図



現況

水田

備考

旧番号 34-43