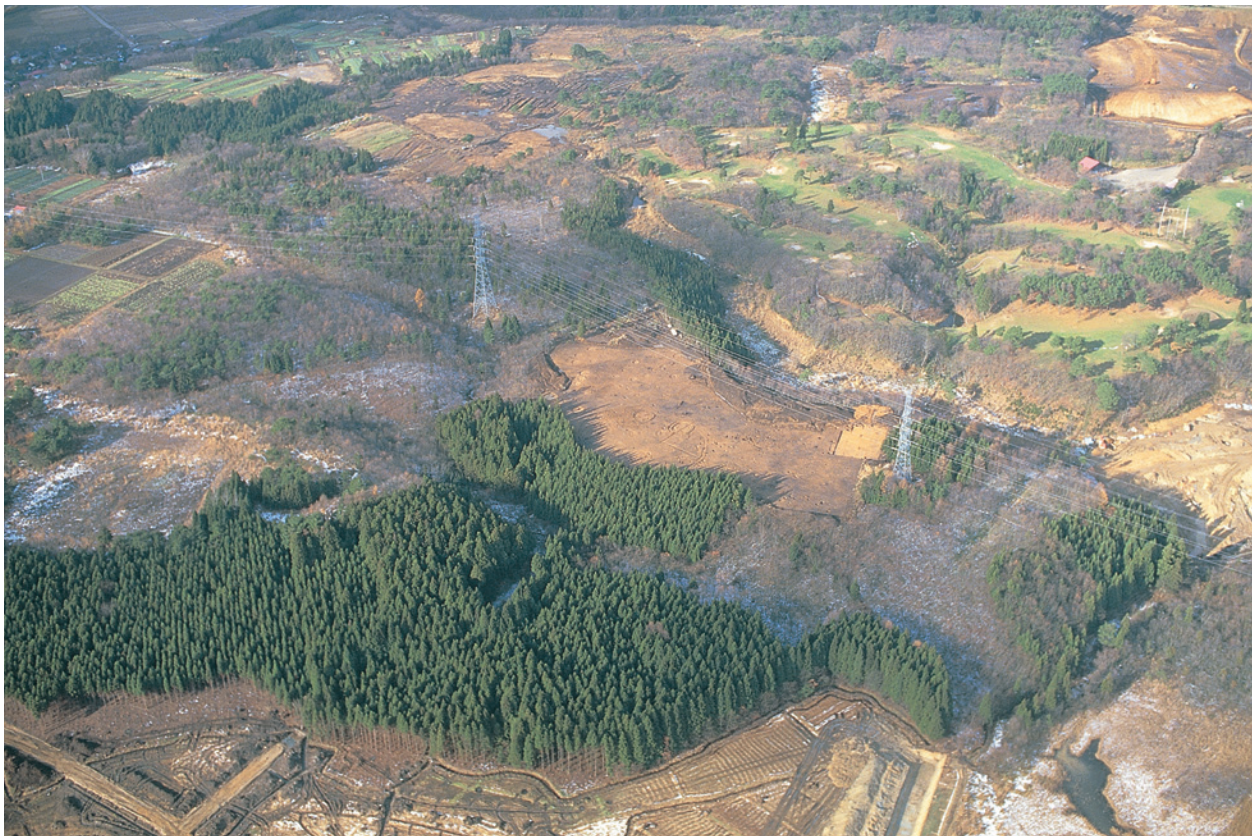


写真図版



1 御所野台地全景〔1984年〕(南から)



2 地藏田遺跡調査区全景〔1985年〕(南から)



1 旧石器時代調査区全景〔1985年〕（南から）



2 ブロック4 石器出土状況〔1985年〕（南から）



3 調査区東側石器出土状況〔1985年〕（南西から）



4 ブロック7 石斧出土状況〔1985年〕



5 ブロック4 ペン先形ナイフ形石器出土状況〔1985年〕

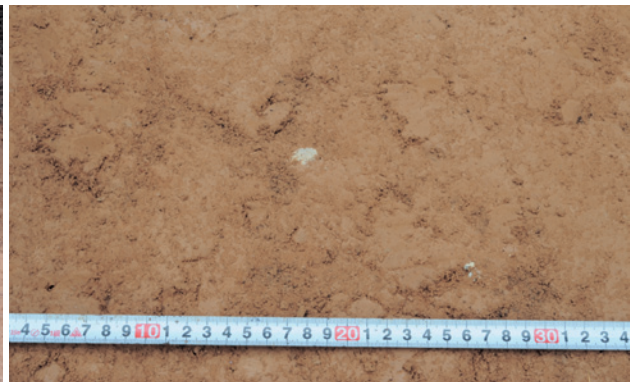


1 調査区断面〔1985年〕(西から)

※第Ⅰ～Ⅲ層は除去済



2 調査区断面〔2010年〕(西から)



3 第Ⅳb層中部クレイボール検出状況〔2010年〕



4 第Ⅳb層中～下部 クレイボール検出状況〔2010年〕



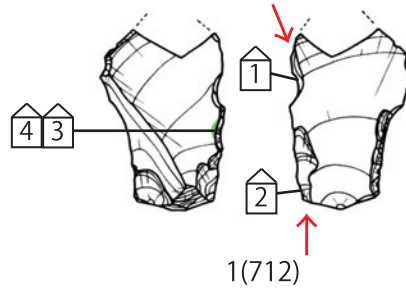
1 地藏田遺跡出土石器 (1)



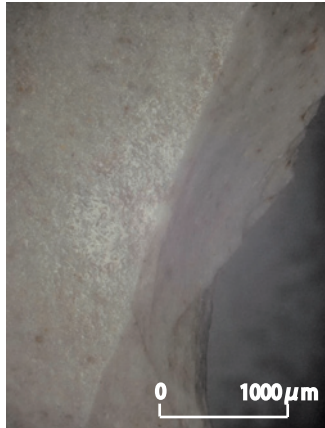
2 地藏田遺跡出土石器 (2)



1 衝撃剥離痕



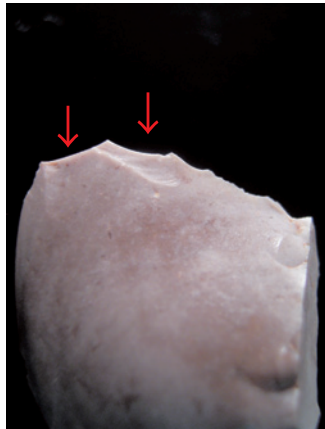
2 衝撃剥離痕



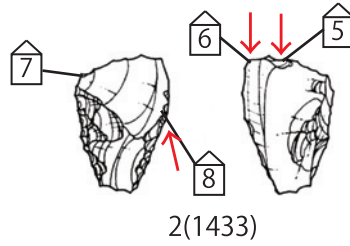
3 摩滅と輝斑 (×100)



4 摩滅と輝斑 (×500)



5 剥離痕



6 剥離痕 (×100)



7 折損面 (×100)

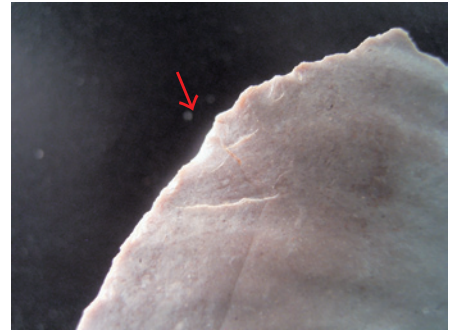
■ ポリッシュ
■ 輝斑
■ 摩滅
 石器Scale=3/4



8 剥離痕 (×100)



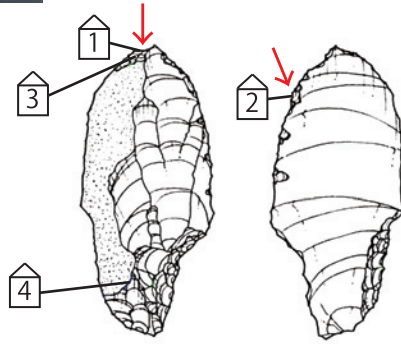
1 衝撃剥離痕



2 衝撃剥離痕



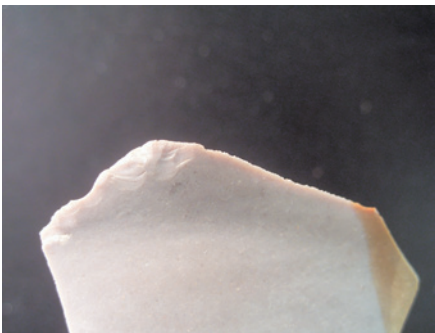
3 輝斑 (×100)



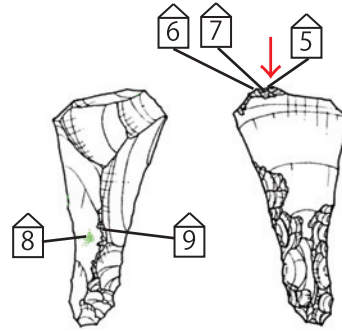
1(2531)



4 不明光沢 (×100)



5 衝撃剥離痕



2(2532)



6 衝撃剥離痕 (×100)



石器Scale=3/4



7 衝撃剥離痕 (×100)



8 輝斑 (×100)



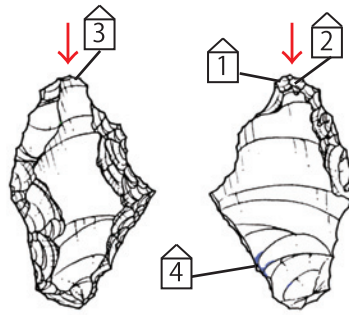
9 稜線上の漬れ (×100)

図版 6 地藏田遺跡出土石器の使用痕 (2)

PL.6 Use-wear on lithic artifacts(2).



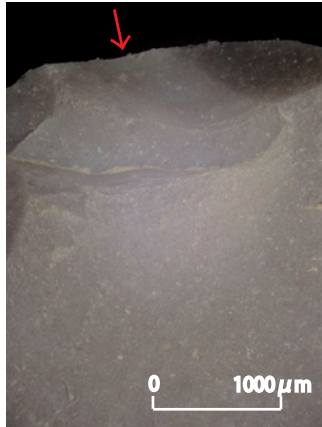
1 衝撃剥離痕？



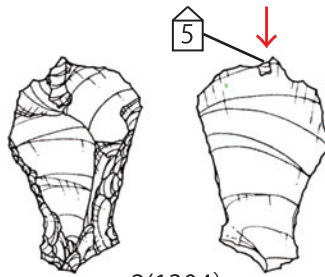
1(3344)



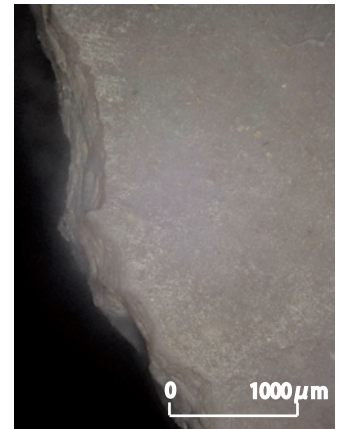
2 衝撃剥離痕 (×100)



3 衝撃剥離痕 (×100)



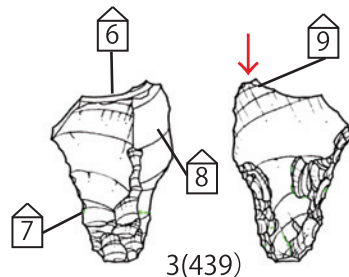
2(1304)



4 不明光沢 (×100)



5 衝撃剥離痕 (×100)



3(439)

■ ポリッシュ
■ 輝斑
■ 摩滅

石器Scale=3/4



6 折れ面



7 輝斑 (×100)



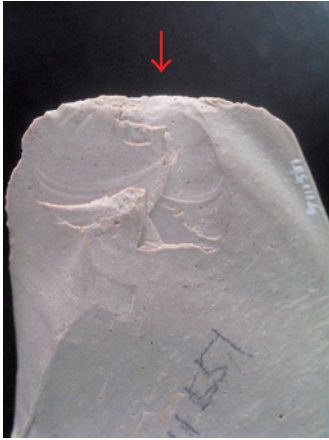
8 直線状の光沢 (×100)



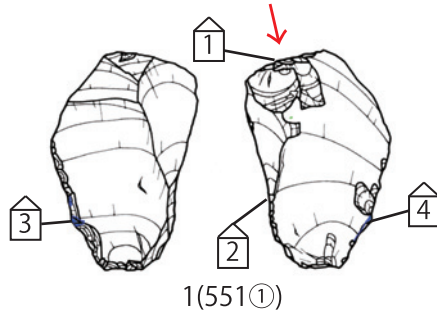
9 衝撃剥離痕 (×100)

図版7 地蔵田遺跡出土石器の使用痕 (3)

PL.7 Use-wear on lithic artifacts(3).



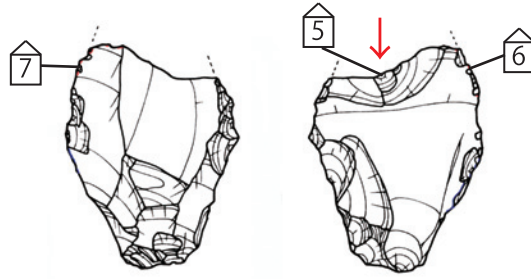
1 衝撃剥離痕



1(551①)



2 衝撃剥離痕



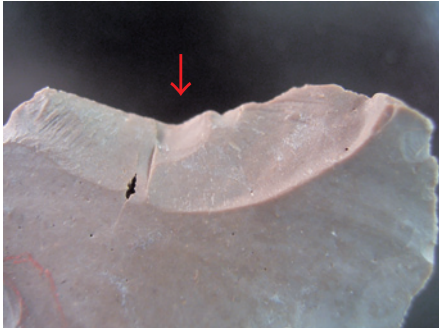
2(16.F.10)



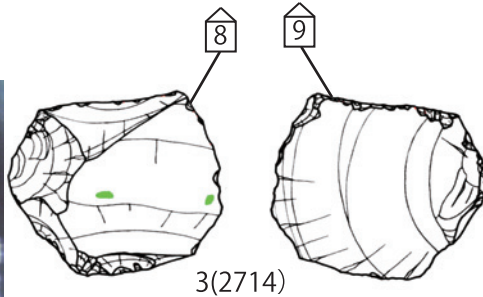
3 輝斑と摩滅 (×100)



4 摩滅 (×100)



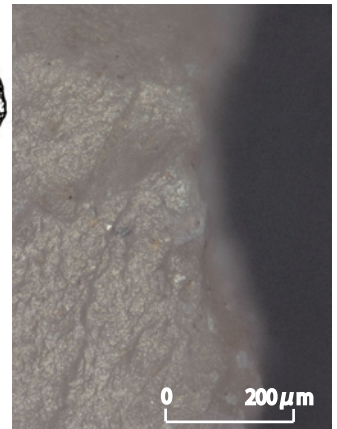
5 衝撃剥離痕



3(2714)

■ ポリッシュ
■ 輝斑
■ 摩滅

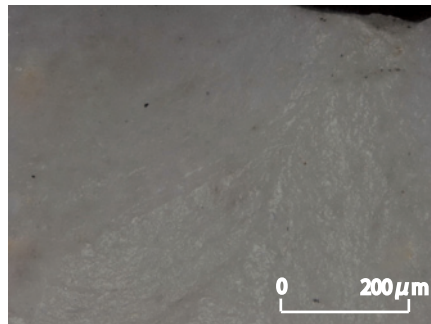
石器Scale=3/4



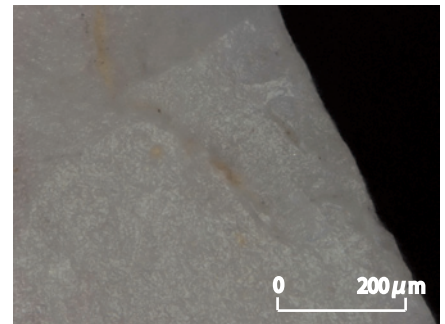
6 Bタイプ (×500)



7 パッチ状光沢 (×500)



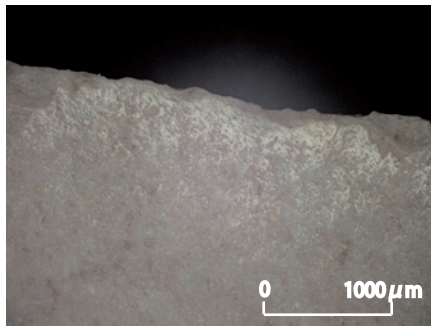
8 Bタイプ? (×500)



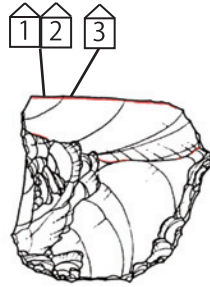
9 Bタイプ? (×500)

図版 8 地藏田遺跡出土石器の使用痕 (4)

PL.8 Use-wear on lithic artifacts(4).

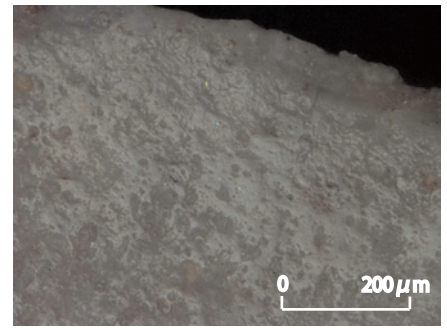


1 Bタイプ・平行の線状痕 (×100)

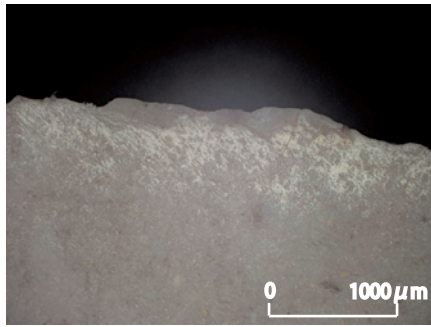


1(3336)

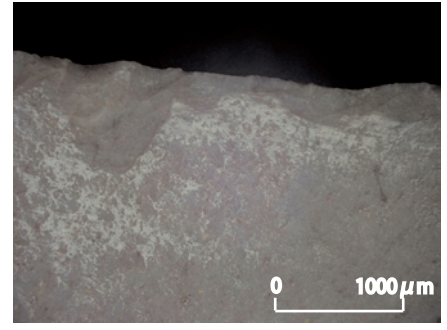
石器Scale=3/4



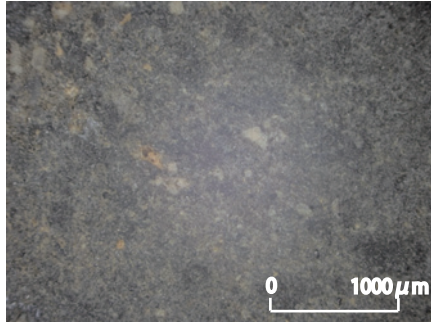
2 Bタイプ・平行の線状痕 (×500)



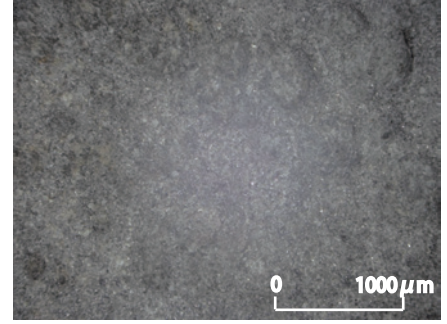
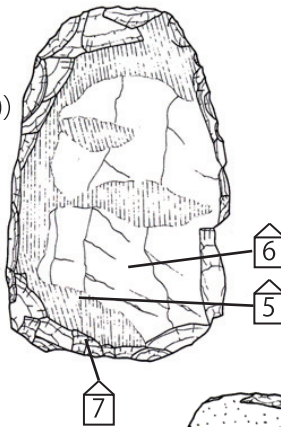
3 Bタイプ・平行の線状痕 (×100)



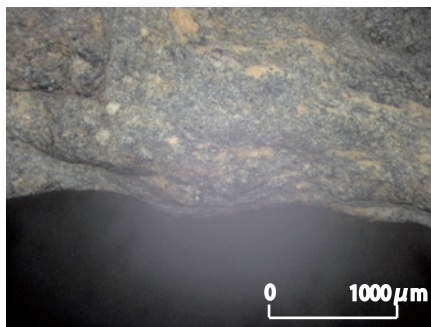
4 Bタイプ・平行の線状痕 (×100)



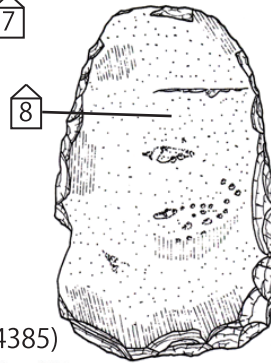
5 研磨面 (×100)



6 剥離面 (×100)



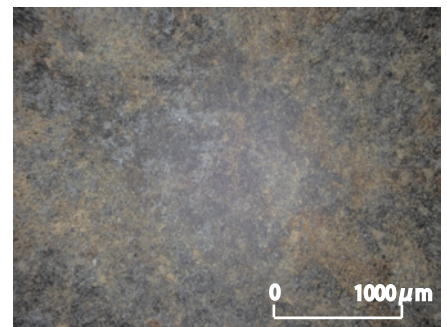
7 刃部の剥離面 (×100)



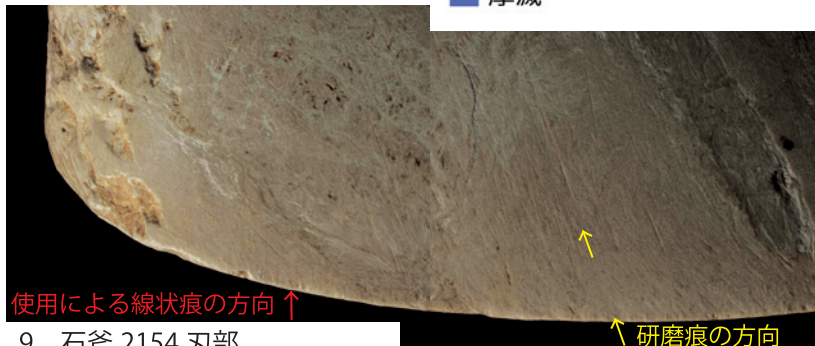
2(4385)

石器Scale=1/2

■ ポリッシュ
■ 輝斑
■ 摩滅



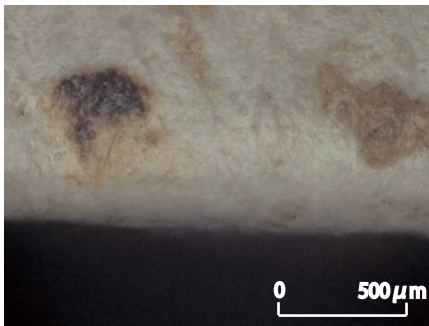
8 自然面 (×100)



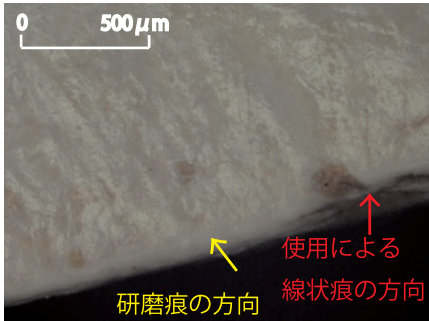
使用による線状痕の方向 ↑

9 石斧 2154 刃部

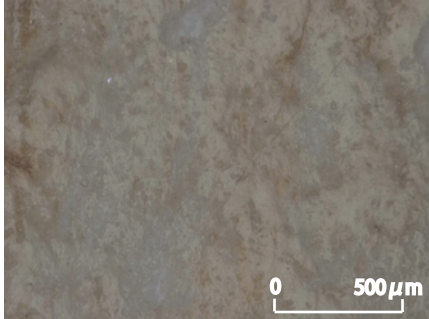
↙ 研磨痕の方向



1 E2 タイプ・直交の線状痕 (×200)



3 E2 タイプ・直交の線状痕 (×200)



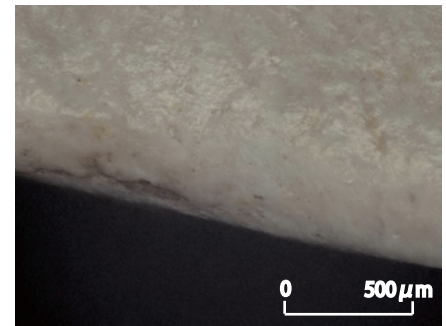
5 研磨痕と摩滅 (×200)



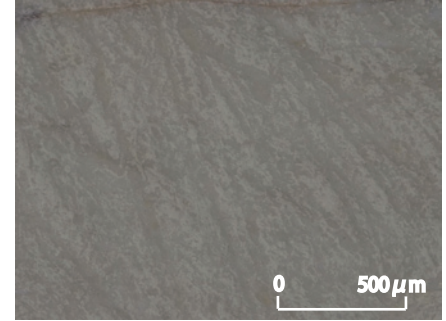
7 E2 タイプ・直交の線状痕 (×200)



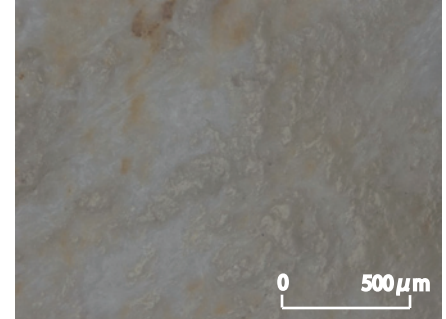
9 E2 タイプ・直交の線状痕 (×200)



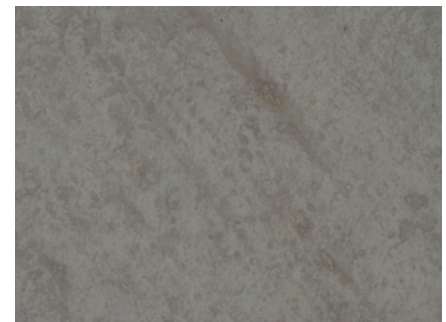
2 E2 タイプ・直交の線状痕 (×200)



4 研磨痕 (×200)



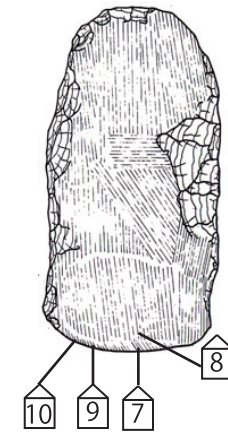
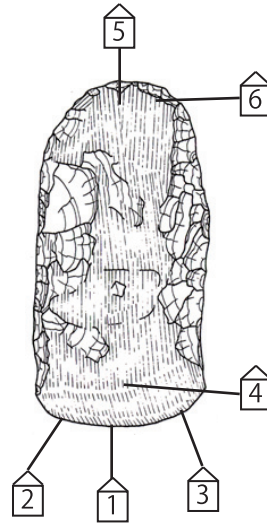
6 摩滅・着柄痕? (×200)



8 研磨痕 (×200)



10 E2 タイプ・直交の線状痕 (×200)



1(2154)

石器Scale=1/2

- ポリッシュ
- 輝斑
- 摩滅