



秋田市文化会館

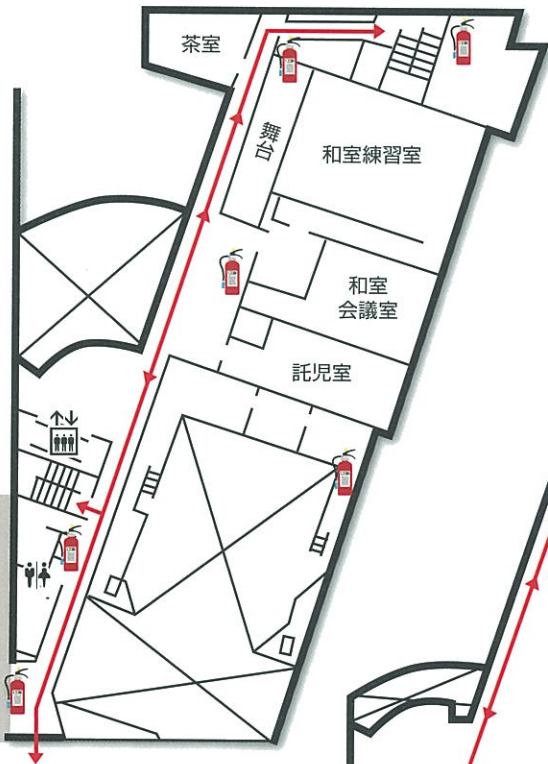
避難経路図

3F・4F・5F

— Evacuation Route —

3F

- ▶ 和室練習室
- ▶ 和室会議室
- ▶ 茶室
- ▶ 託児室



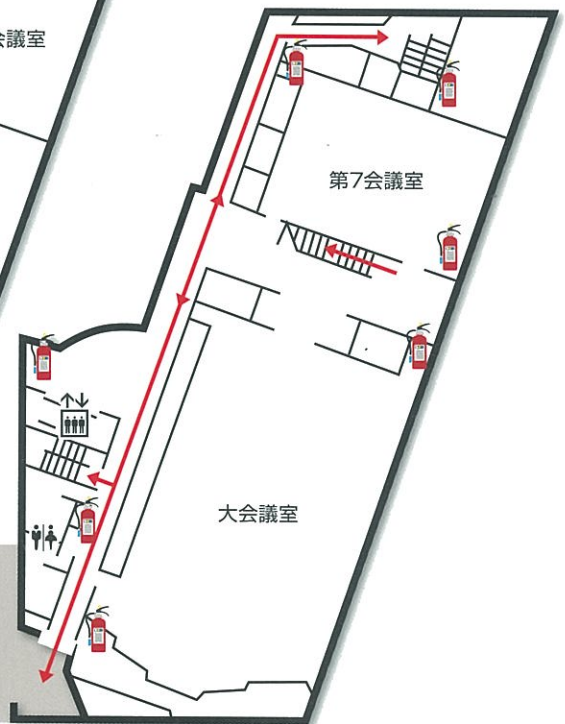
4F

- ▶ 第2・3・4・5・6 会議室



5F

- ▶ 第7会議室
- ▶ 大会議室



避難場所

A 秋田市文化会館駐車場
(収容人数 約820人)

B 八橋運動公園硬式野球場
(収容人数 約8,800人)



避難口



避難経路



消火器

お問い合わせ先

秋田市文化会館

〒010-0951 秋田市山王七丁目3番1号 TEL.018-865-1191 FAX.018-865-1195
<http://www.city.akita.akita.jp/city/ed/ch/default.htm> E-mail ro-edch@city.akita.akita.jp