

## 楽屋の仕様および備品

### 大ホール楽屋

名称	定員	形式	階	面積	備考
第1楽屋	20人	洋室	1F	31.2㎡ (3.0×10.4)	鏡 8枚 (固定)、 姿見 1枚 (キャスター付き)
第2楽屋	10人	和室	1F	18.86㎡ (4.1×4.6) 6畳	鏡 4枚 (固定) 姿見 1枚 (キャスター付き)
第3楽屋	46人	洋室	中2F	42.64㎡ (4.1×10.4)	鏡 8枚 (固定)、 姿見 1枚 (キャスター付き)
第4楽屋	10人	和室	中2F	18.86㎡ (4.1×4.6) 6畳	鏡 4枚 (固定) 姿見 1枚 (キャスター付き)
第5楽屋	2人	洋室	中2F	11.89㎡ (4.1×2.9)	鏡 2枚 シャワー・洋式トイレ付き
第6楽屋	2人	洋室	中2F	11.89㎡ (4.1×2.9)	鏡 2枚 シャワー・洋式トイレ付き

\* 1F 楽屋ロビー 姿見 1枚 (固定)

\* 各楽屋 モニターテレビ付き

\* 男女各トイレにシャワー設備あり

### 小ホール楽屋

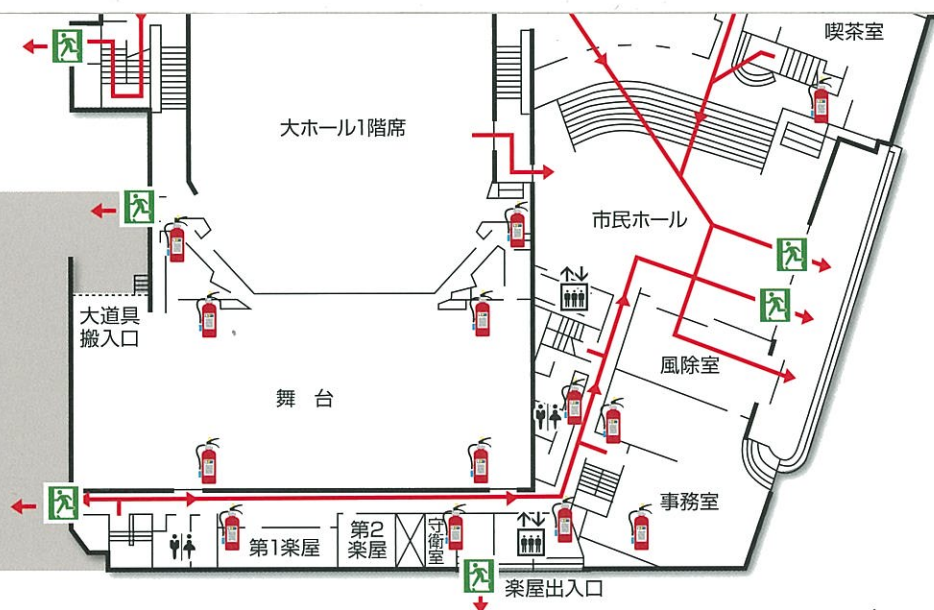
名称	定員	形式	階	面積	備考
第7楽屋	46人	洋室	2F	42.64㎡ (4.1×10.4)	鏡 8枚 (固定)、 姿見 1枚 (キャスター付き)
第8楽屋	10人	和室	2F	18.86㎡ (4.1×4.6) 6畳	鏡 4枚 (固定) 姿見 1枚 (キャスター付き)
第9楽屋	2人	洋室	2F	11.89㎡ (4.1×2.9)	鏡 2枚 シャワー・洋式トイレ付き
第10楽屋	2人	洋室	2F	11.89㎡ (4.1×2.9)	鏡 2枚 シャワー・洋式トイレ付き

\* 各楽屋 モニターテレビ付き

\* 男女各トイレにシャワー設備あり

# 1F

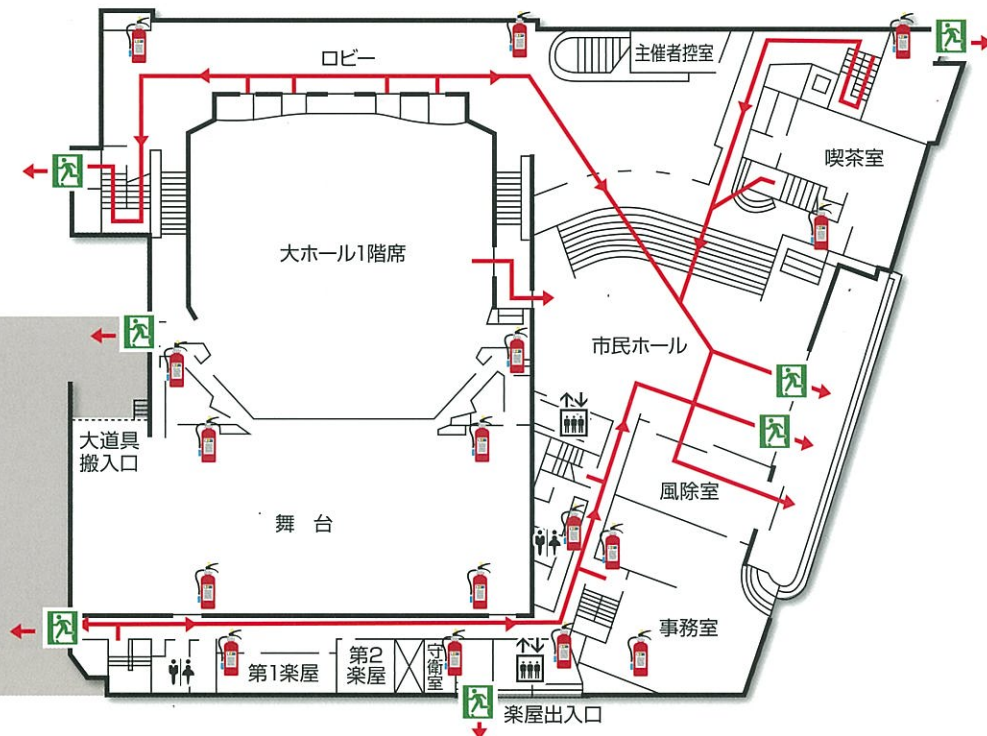
- ▶ 大ホール(1階)
- ▶ 市民ホール
- ▶ 事務室
- ▶ 第1・2楽屋
- ▶ 喫茶室





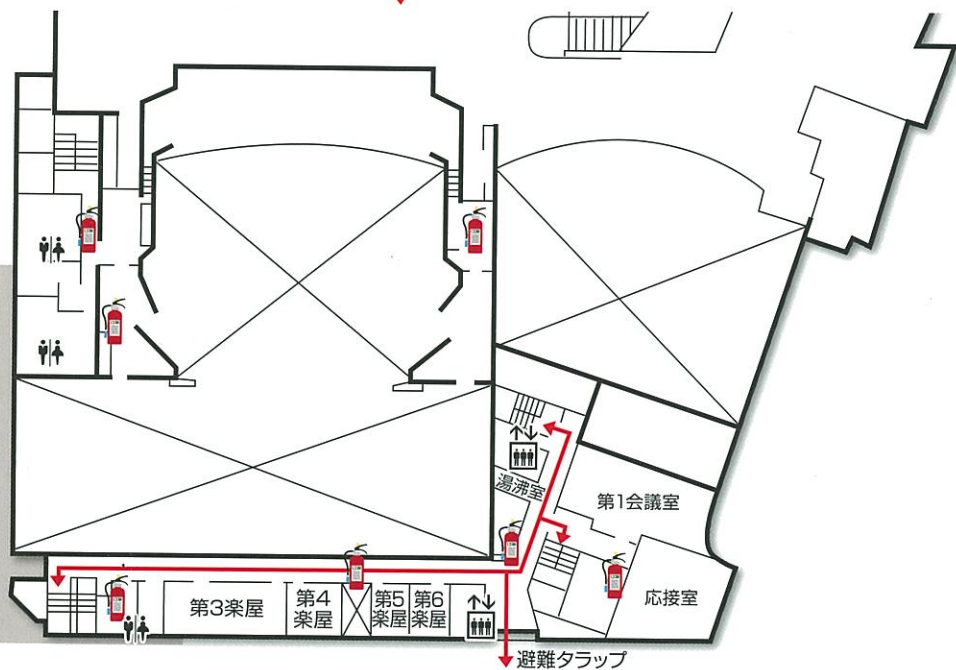
# | 1F |

- ▶ 大ホール(1階)
- ▶ 市民ホール
- ▶ 事務室
- ▶ 第1・2楽屋
- ▶ 喫茶室



# | 中2F |

- ▶ 第1会議室
- ▶ 応接室
- ▶ 第3・4・5・6楽屋



# | 2F |

- ▶ 大ホール(2階)
- ▶ 小ホール
- ▶ 第7・8・9・10楽屋

