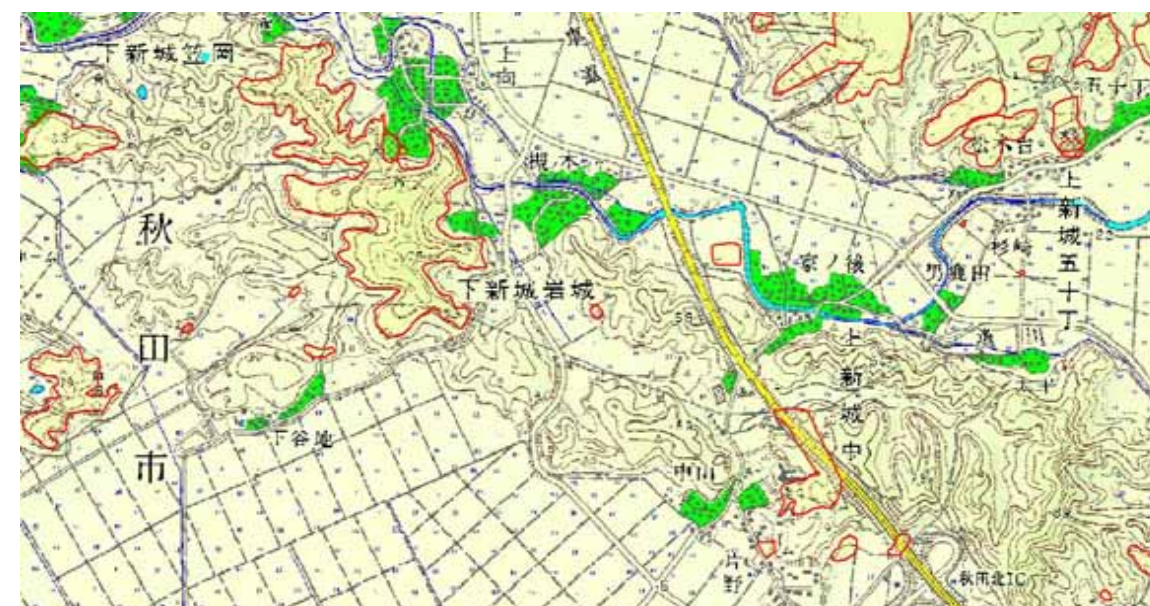


秋田県遺跡カード

秋田県教育委員会

NO	116	遺跡名	右馬之丞窯跡	種別	窯跡
市町村NO		所在地	秋田市下新城岩城字右馬之丞		
時代	奈良・平安				
立地	上新城槻ノ木集落南東の台地南側斜面				
範囲					
土地所有者	民有				
図幅名	(1/5万) 秋田	(1/2.5万) 土崎	地図番号	74-3	指定
遺構	窯跡1基				
遺物	須恵器・窯壁				
(保管者)	秋田市教育委員会				
文献					

位置図



1/25,000



1/5,000

現況

山林・水田

備考