

秋田市制120周年

記念式典

入場
無料

日時 平成21年7月12日(日)
13時00分～16時30分

会場 秋田市文化会館
大ホール

市制120周年記念事業メインテーマ：「絆」

次第

開幕 13:00

第一部 13:00～14:00 功労者表彰・一般表彰

第二部 14:30 開場

14:50～16:30 120周年記念事業

○絆づくりキャラクター愛称命名者表彰

○「朗読・音楽・映像で綴る秋田市120年」

明治、大正、昭和そして平成と秋田市誕生から今日までの歩みを、女優浅利香津代さんの朗読と、音楽や映像で綴ります。

朗読では、第一回芥川賞を受賞した石川達三をはじめ、秋田市ゆかりの作家や詩人、エッセイストの作品を通してそれぞれの時代の秋田市と、そこに暮らす人々の姿を再現します。



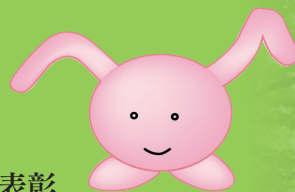
浅利香津代さん(女優)

秋田市出身

舞台を中心にテレビ、映画で活躍しているほか、一人芝居や朗読、講演などで全国に活動の場を広げています。また、「秋田の応援団」や「秋田を応援する文化会議」メンバーとして先頭に立って秋田を応援しています。

プログラム

- ・プロローグ「秋田市誕生前夜」
- ・秋田市誕生～明治の秋田市
- ・大正～終戦までの秋田市
- ・戦後～昭和の秋田市
- ・平成～今日までの秋田市
- ・エピローグ「明日へ」



家族・地域の絆づくり
キャラクター
デザイン: 倉田よしみさん

第二部の観覧希望者募集

応募方法 観覧ご希望の方は、往復ハガキに必須事項を記入の上ご応募ください。
応募者多数の場合は抽選となります。

往復ハガキの記入要項

往信表面／〒010-8560 秋田市山王一丁目1番1号 企画調整課

往信裏面／「記念式典観覧希望」の文字と、応募者の住所・氏名・電話番号・
入場希望者数(1枚につき4人まで)

返信表面／応募者の住所・氏名・郵便番号

返信裏面／何も記載しないでください

応募締切 平成21年6月30日(火) ※当日消印有効

定員 500人 応募多数の場合は抽選

発表 平成21年7月上旬(返信ハガキにて)

主催

秋田市・秋田市制120周年記念事業実行委員会

事務局(秋田市企画調整課内)

TEL.018-866-2032 FAX.018-866-2278

秋田市制120周年 秋田市120年の歩み

明治22年
1889

秋田市制施行

秋田市誕生当時の人口約3万人

- 秋田馬車鉄道会社営業開始(土崎～秋田間)



土手長町中丁にあった初代庁舎

明治30年

- 明治35年 国鉄秋田駅が開業

- 明治38年 秋田市役所全焼により大町三丁目の仮庁舎に移る



秋田駅

明治40年

- 明治40年 秋田市に上水道給水開始 秋田市に電話開通

- 明治42年 秋田市役所移転新築(土手長町上丁)



黒川油田

大正元年
1912

- 大正3年 黒川油田大噴油
- 大正9年 秋田市商業学校開校

大正10年

- 大正13年 河辺郡牛島町を編入

- 大正14年 秋田市に初めて乗合自動車走る

- 大正15年 南秋田郡川尻村を編入



乗合自動車

昭和元年
1926

- 昭和3年 秋田市の紋章制定、市の記念日を7月12日と制定

- 昭和8年 南秋田郡旭川村を編入



市章

昭和10年

- 昭和13年 雄物川改修工事完成

- 昭和16年 南秋田郡土崎港町・寺内町・広山田村、河辺郡新屋町を編入



8月14日、終戦前夜の土崎空襲

昭和20年

- 昭和20年 B29、土崎を空襲

- 昭和29年 周辺12か村と合併(南秋田郡太平村・外旭川村・飯島村・下新城村・上新城村、河辺郡浜田村・豊岩村・仁井田村、四ツ小屋村・上北手村・下北手村、由利郡下浜村)

昭和30年

- 昭和30年 南秋田郡金足村の一部を編入

- 昭和36年 秋田民衆駅開業・秋田空港開港 第16回国体開催

- 昭和39年 市役所新庁舎落成



現在の市庁舎落成式

昭和40年

- 昭和44年 「秋田県農業大博覧会」開催

- 昭和48年 大森山動物園開園



農業博覧会と昭和天皇

昭和50年

- 昭和52年 茨城県常陸太田市と姉妹都市提携

- 昭和56年 新秋田空港開港

- 昭和57年 中国・蘭州市と友好都市提携 茨城県大子町・金砂郷村・水府村・里美村と常陸有緑町村友好交流宣言

昭和60年

- 昭和59年 ドイツ・パッサウ市と姉妹都市提携

- 昭和63年 秋田市人口30万を超える

平成元年
1989

平成元年 秋田市制100周年

- アトリオン・千秋美術館開館

- 平成3年 秋田自動車道 秋田南一横手間開通

- 平成4年 ロシア・ウラジオストク市と姉妹都市提携 アメリカ・キナイ半島郡と交流合意



秋田新幹線こまち

平成10年

- 平成9年 秋田新幹線開業 中核市移行

平成16年 秋田市 建都400年

- 秋田拠点センターアルヴェ完成

- 平成17年 秋田市・河辺町・雄和町 合併協定調印式

- 平成18年 アメリカ・セントクラウド市と姉妹都市提携



秋田拠点センターアルヴェ



合併調印式



秋田わか杉国体開会式

平成20年

- 平成19年 秋田わか杉国体・わか杉大会開催

平成22年
2010

平成21年 秋田市制120周年