

平成19年10月 1 日現在

秋田市年齢別・地区別人口

平成20年 1 月
秋田市企画調整部情報政策課

はじめに

この度刊行の「秋田市年齢別・地区別人口」は、平成17年国勢調査の人口をベースとして、平成19年10月1日現在における本市の人口を年齢別および地域別に取りまとめたものです。

人口の少子高齢化、分布の郊外化などの現象が進展している昨今、本書を各種企画・立案に際しての基礎資料として広くご利用いただければ幸いです。

本書を刊行するにあたり、国勢調査にご協力いただいた市民の皆様を始めとした関係各位に深く感謝の意を表すとともに、今後とも本市統計調査に対する一層のご協力をお願い申し上げます。

平成20年1月

秋田市長 佐竹 敬久

目 次

秋田市の人口

1	人口の概要	1
2	年齢別人口	4
3	地域別人口	8
4	人口動態	16

統 計 表

表1	秋田市年齢別人口	19
表2	年齢別・地域別人口	20
表3	年齢別・大字別人口	28
表4	小字別人口および世帯表	78

～利 用 上 の 注 意～

- 1 この統計表は、平成17年国勢調査の人口をベースとして、住民基本台帳および外国人登録の異動状況等による届出を基に推計したものですので、実態と異なる場合があります。
- 2 この統計表は、秋田市独自の集計であるため、秋田県の公表する数値と異なる場合があります。
- 3 構成比は、端数を四捨五入しているため、合計が100%にならない場合があります。

秋 田 市 の 人 口

1 人口の概要

(1) 総人口

平成19年10月1日現在の秋田市の人口は、329,452人(男155,868人、女173,584人)で、平成18年10月1日現在の人口331,834人から2,382人減少した。1年間の人口増加率は0.72%であった。

平成18年10月1日から平成19年9月30日間の人口動態は、社会動態(転入者-転出者)による減少が1,873人、自然動態(出生-死亡)による減少が509人となっており、特に社会動態による人口減少が1,000人を大きく超えるなど、人口減少の大きな要因となっている。

表1 人口の推移

年次	人口			増加率(%)			人口性比
	計	男	女	計	男	女	
平成8年	313,289	149,934	163,355	0.43	0.45	0.41	91.78
9年	314,440	150,407	164,033	0.37	0.32	0.42	91.69
10年	315,463	150,712	164,751	0.33	0.20	0.44	91.48
11年	316,444	151,194	165,250	0.31	0.32	0.30	91.49
12年	317,625	151,918	165,707	0.37	0.48	0.28	91.68
13年	318,328	152,102	166,226	0.22	0.12	0.31	91.50
14年	318,658	152,060	166,598	0.10	-0.03	0.22	91.27
15年	318,046	151,582	166,464	-0.19	-0.31	-0.08	91.06
16年	318,017	151,451	166,566	-0.01	-0.09	0.06	90.93
17年	333,109	158,107	175,002	4.75	4.39	5.06	90.35
18年	331,834	157,255	174,579	-0.38	-0.54	-0.24	90.08
19年	329,452	155,868	173,584	-0.72	-0.88	-0.57	89.79

平成12年、17年は国勢調査結果、他は各年10月1日現在。

表2 人口動態の推移

年	人口動態			社会動態			自然動態		
	人口動態	男	女	社会動態	男	女	自然動態	男	女
平成8年	1,341	678	663	569	334	235	772	344	428
9年	1,151	473	678	472	195	277	679	278	401
10年	1,023	305	718	333	54	279	690	251	439
11年	981	482	499	439	294	145	542	188	354
12年	225	-43	268	-116	-105	-11	341	62	279
13年	703	184	519	253	44	209	450	140	310
14年	330	-42	372	-71	-99	28	401	57	344
15年	-612	-478	-134	-792	-451	-341	180	-27	207
16年	-29	-131	102	-72	-98	26	43	-33	76
17年	-791	-498	-293	-591	-322	-269	-200	-176	-24
18年	-1,275	-852	-423	-834	-528	-306	-441	-324	-117
19年	-2,382	-1,387	-995	-1,873	-1,088	-785	-509	-299	-210

平成12年、17年は国勢調査実施のため、人口の増減数と一致していない。
各年は、前年10月1日から当該年9月30日までとする。

図1 - 1 人口の推移

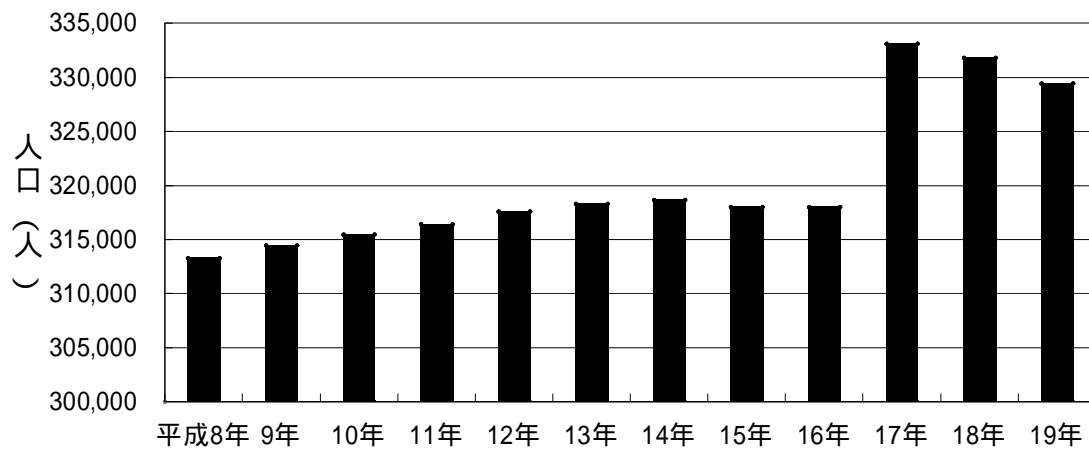


図1 - 2 人口増加率の推移

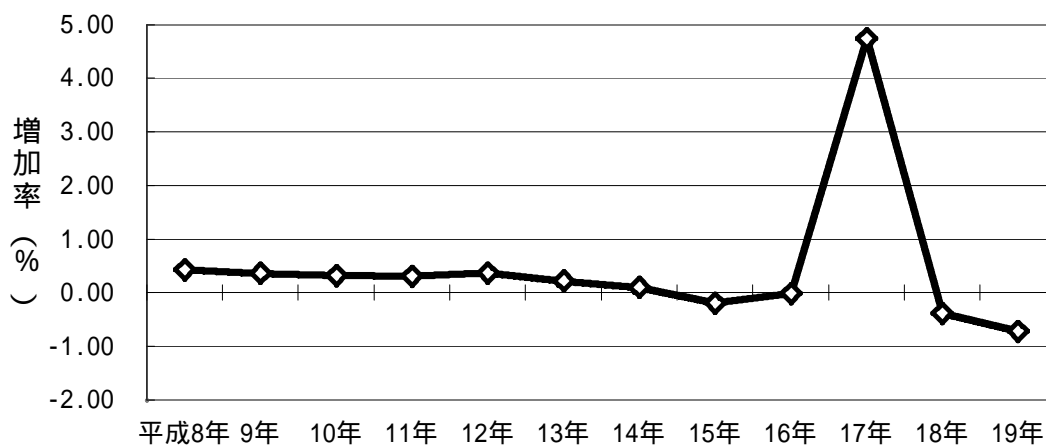
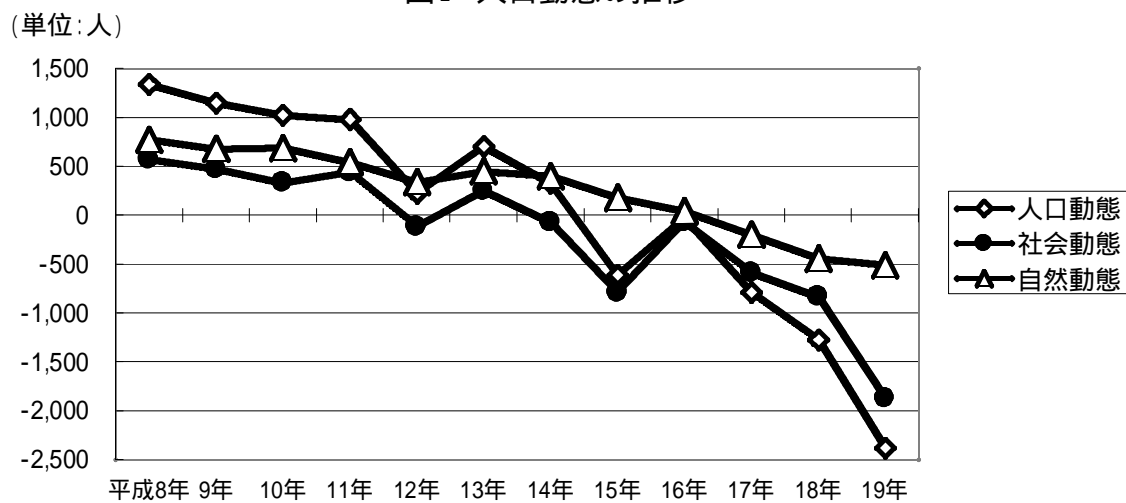


図2 人口動態の推移



(2) 男女別人口

男女別にみると、男が155,868人、女が173,584人で、男女別人口比率は、平均寿命の性差から女性比率が拡大している。

平成18年と比較すると、男で1,387人（増加率 0.88%）減少し、女で995人（増加率 0.57%）減少しており、男女とも人口の減少傾向が拡大している。

図3 - 1 男女別人口比率

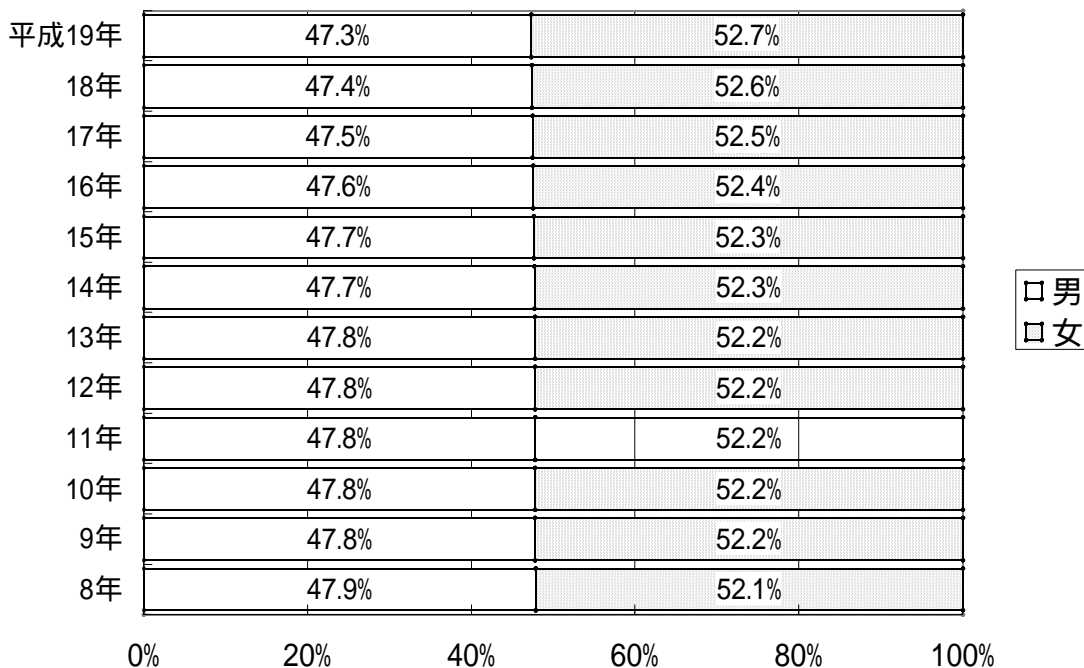
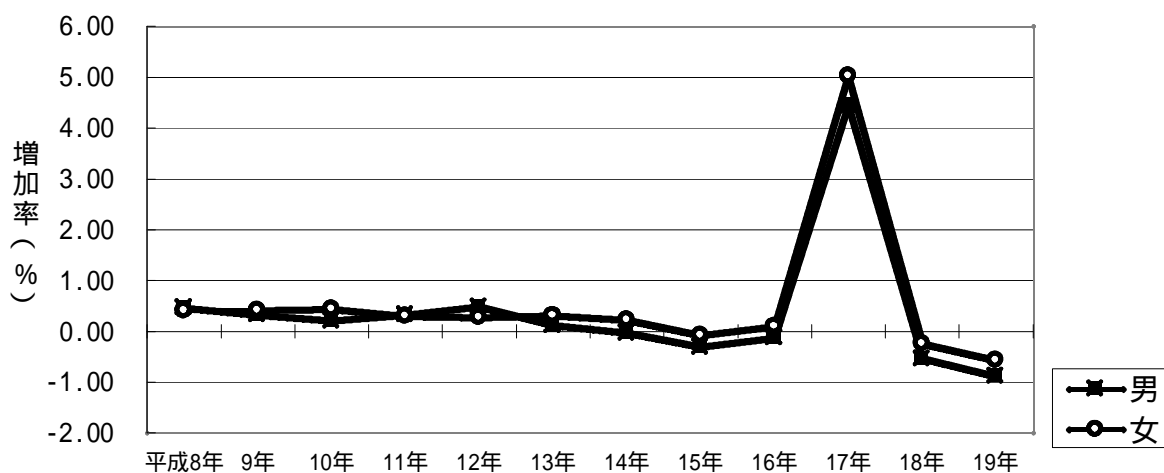


図3 - 2 男女別人口増加率の推移



2 年齢別人口

(1) 年齢3区分別人口

平成19年10月1日現在の人口を年齢3区分別にみると、年少人口(0歳～14歳)が42,230人、生産年齢人口(15歳～64歳)が213,115人、老年人口(65歳以上)が73,746人で、総人口に占める割合は、それぞれ12.8%、64.7%、22.4%となった。

前年と比較すると、年少人口は991人の減少、生産年齢人口は3,187人の減少、老年人口は1,796人の増加となった。

年少人口と生産年齢の人口割合は減少傾向にある一方、老年人口の割合は増加傾向にある。

表3 年齢3区分別人口・割合の推移

年次	人 口			割 合 (%)			
	総 数	年 少 人 口	生 産 年 齢 人 口	老 年 人 口	年 少 人 口	生 産 年 齢 人 口	老 年 人 口
平成8年	313,289	49,380	216,414	47,368	15.8	69.1	15.1
9年	314,440	48,406	216,390	49,517	15.4	68.8	15.7
10年	315,463	47,784	215,981	51,571	15.1	68.5	16.3
11年	316,444	46,875	215,869	53,573	14.8	68.2	16.9
12年	317,625	45,655	216,200	55,689	14.4	68.1	17.5
13年	318,328	45,095	215,170	57,982	14.2	67.6	18.2
14年	318,658	44,341	214,030	60,206	13.9	67.2	18.9
15年	318,046	43,465	212,513	61,987	13.7	66.8	19.5
16年	318,017	42,771	211,845	63,320	13.4	66.6	19.9
17年	333,109	43,879	218,498	70,371	13.2	65.6	21.1
18年	331,834	43,221	216,302	71,950	13.0	65.2	21.7
19年	329,452	42,230	213,115	73,746	12.8	64.7	22.4

総数には、年齢不詳を含む。各年10月1日現在

図4 年齢3区分別人口の推移

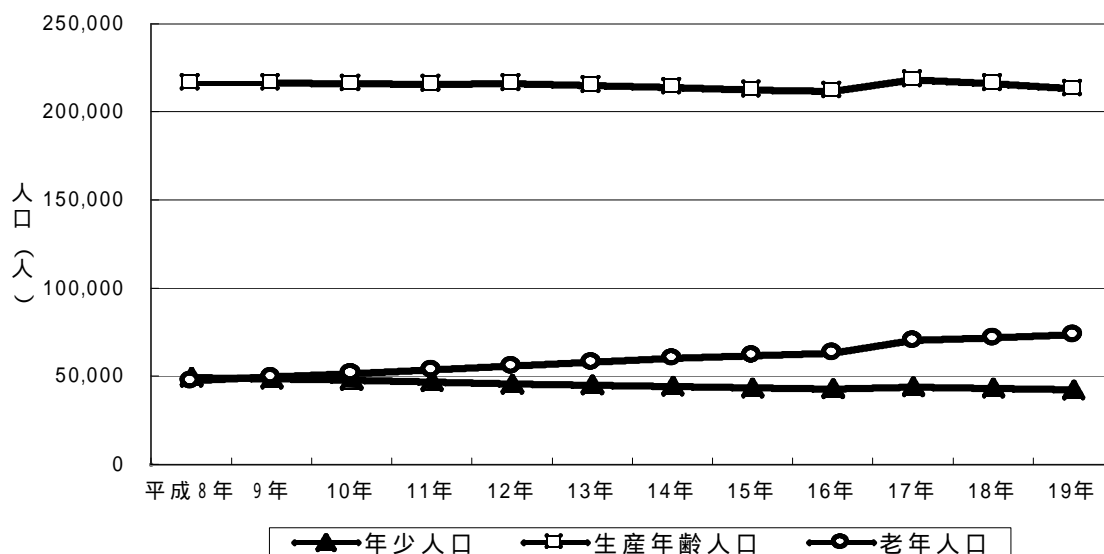
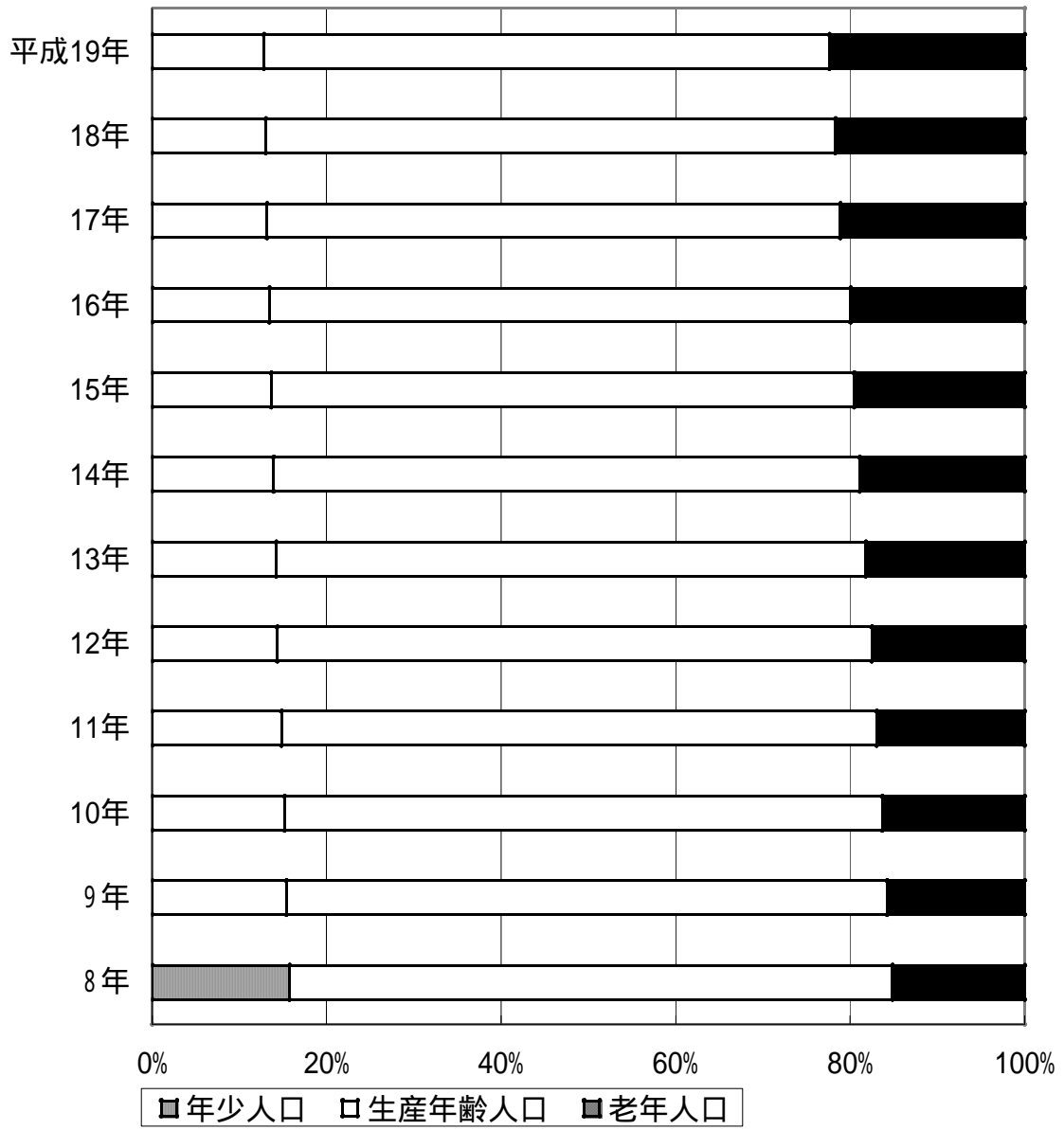


図5 年齢3区分別人口割合の推移



(2) 年齢構成指数

人口の年齢構造を示す年齢構成指数をみると、年少人口指数は19.8、老年人口指数は34.6、両者を合わせた生産年齢人口の扶養負担を示す従属人口指数は54.4となった。また、人口高齢化の程度を示す老年化指数は174.6であった。

前年と比較して、年少人口指数は0.2ポイント減少、老年人口指数が1.3ポイント、従属人口指数が1.2ポイント、老年化指数が8.1ポイント増加している。

表4 年齢構成指数の推移

年次	年少人口指数	老年人口指数	従属人口指数	老年化指数
平成8年	22.8	21.9	44.7	95.9
9年	22.4	22.9	45.3	102.3
10年	22.1	23.9	46.0	107.9
11年	21.7	24.8	46.5	114.3
12年	21.1	25.8	46.9	122.0
13年	21.0	26.9	47.9	128.6
14年	20.7	28.1	48.8	135.8
15年	20.5	29.2	49.6	142.6
16年	20.2	29.9	50.1	148.0
17年	20.1	32.2	52.3	160.4
18年	20.0	33.3	53.2	166.5
19年	19.8	34.6	54.4	174.6

年少人口指数 = 年少人口 ÷ 生産年齢人口 × 100
 老年人口指数 = 老年人口 ÷ 生産年齢人口 × 100
 従属人口指数 = (年少人口 + 老年人口) ÷ 生産年齢人口 × 100
 = 年少人口指数 + 老年人口指数
 老年化指数 = 老年人口 ÷ 年少人口 × 100

各年10月1日現在

図6 年齢構成指数の推移

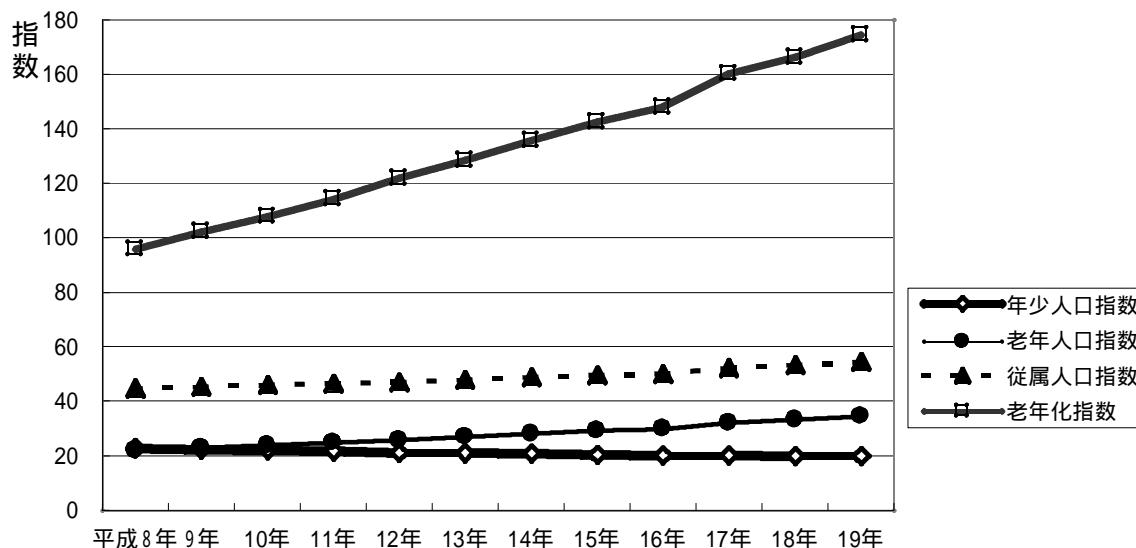
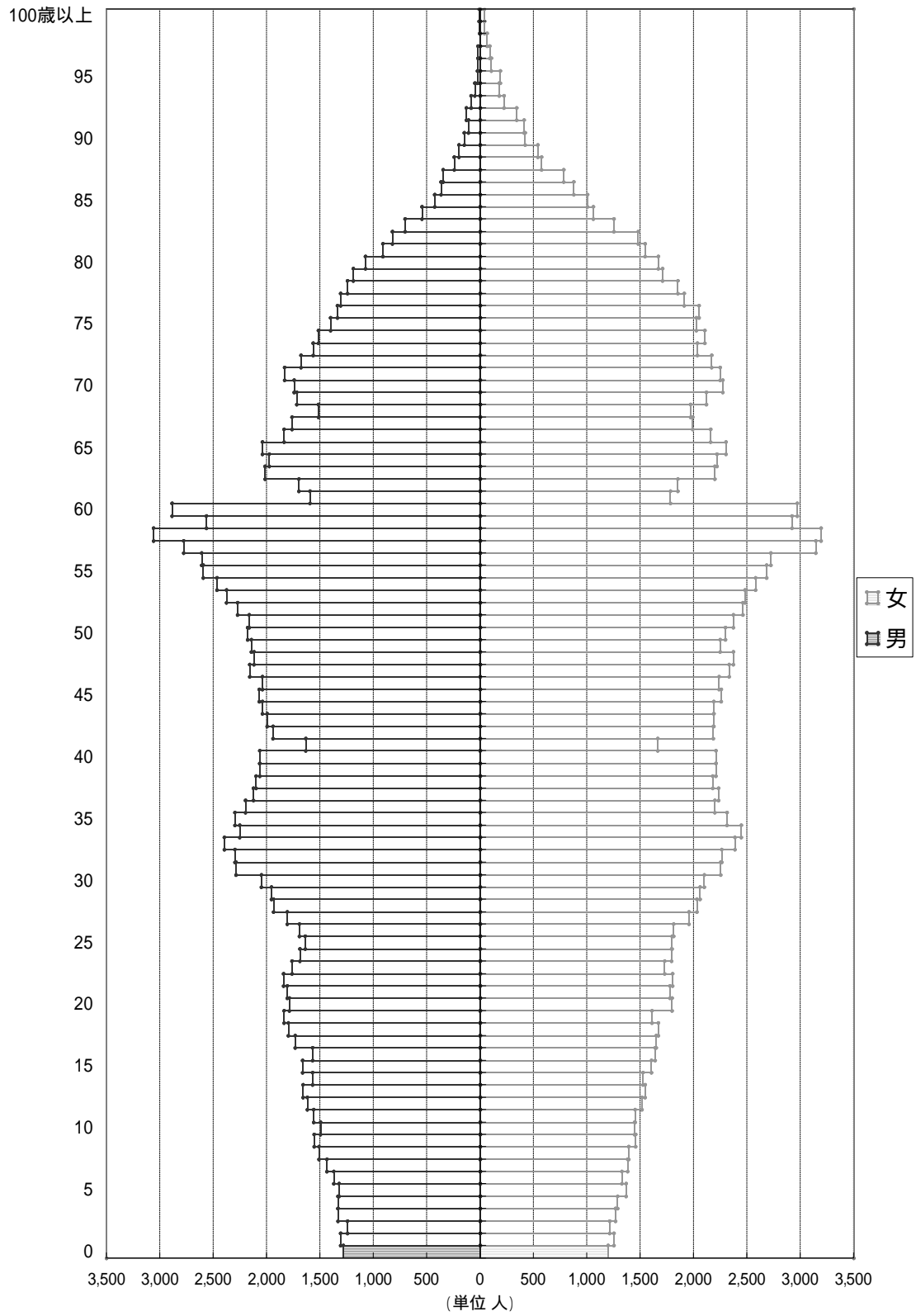


図7 秋田市の年齢(各歳)、男女別人口(平成19年10月1日現在)



3 地域別人口

(1) 概要

平成19年10月1日現在の人口を地域別にみると、北部地域が83,901人と最も多く、総人口の25.5%を占める。次いで中央地域75,529人（構成比22.9%）、東部地域65,344人（同19.8%）、南部地域50,215人（同15.2%）、西部地域36,933人（同11.2%）、河辺地域9,898人（同3.0%）、雄和地域7,632人（同2.3%）の順となっている。

前年の人口との増減で比較すると、河辺地域が177人（増減率 1.8%）、雄和地域が106人（同 1.4%）、中央地域が686人（同 0.9%）、北部地域が748人（同 0.9%）、東部地域が341人（同 0.5%）、西部地域が191人（同 0.5%）、南部地域133人（同 0.3%）が減少となっており、年々増加傾向にあった南部地域の人口についても減少に転じている。

表5 地域別人口の推移

年次	中央地域		東部地域		西部地域		南部地域		北部地域		河辺地域		雄和地域	
	人口	構成比	人口	構成比	人口	構成比	人口	構成比	人口	構成比	人口	構成比	人口	構成比
平成8年	79,685	25.4%	66,460	21.2%	35,244	11.2%	45,580	14.5%	86,320	27.6%	10,932		8,715	
9年	78,813	25.1%	66,242	21.1%	35,591	11.3%	46,829	14.9%	86,965	27.7%	10,819		8,622	
10年	78,827	25.0%	66,532	21.1%	35,831	11.4%	47,842	15.2%	86,431	27.4%	10,787		8,594	
11年	78,784	24.9%	66,175	20.9%	36,107	11.4%	48,589	15.4%	86,789	27.4%	10,726		8,495	
12年	78,790	24.8%	66,767	21.0%	36,490	11.5%	48,871	15.4%	86,707	27.3%	10,687		8,362	
13年	79,022	24.8%	66,903	21.0%	36,794	11.6%	49,037	15.4%	86,572	27.2%	10,623		8,188	
14年	78,571	24.7%	66,833	21.0%	36,833	11.6%	49,525	15.5%	86,896	27.3%	10,507		8,081	
15年	78,193	24.6%	66,690	21.0%	36,969	11.6%	49,737	15.6%	86,457	27.2%	10,428		7,850	
16年	78,169	24.6%	66,630	21.0%	37,161	11.7%	49,889	15.7%	86,168	27.1%	10,335		7,891	
17年	76,710	23.0%	66,080	19.8%	37,049	11.1%	50,151	15.1%	85,029	25.5%	10,242	3.1%	7,848	2.4%
18年	76,215	23.0%	65,685	19.8%	37,124	11.2%	50,348	15.2%	84,649	25.5%	10,075	3.0%	7,738	2.3%
19年	75,529	22.9%	65,344	19.8%	36,933	11.2%	50,215	15.2%	83,901	25.5%	9,898	3.0%	7,632	2.3%

各年10月1日現在

図8 地域別人口の推移

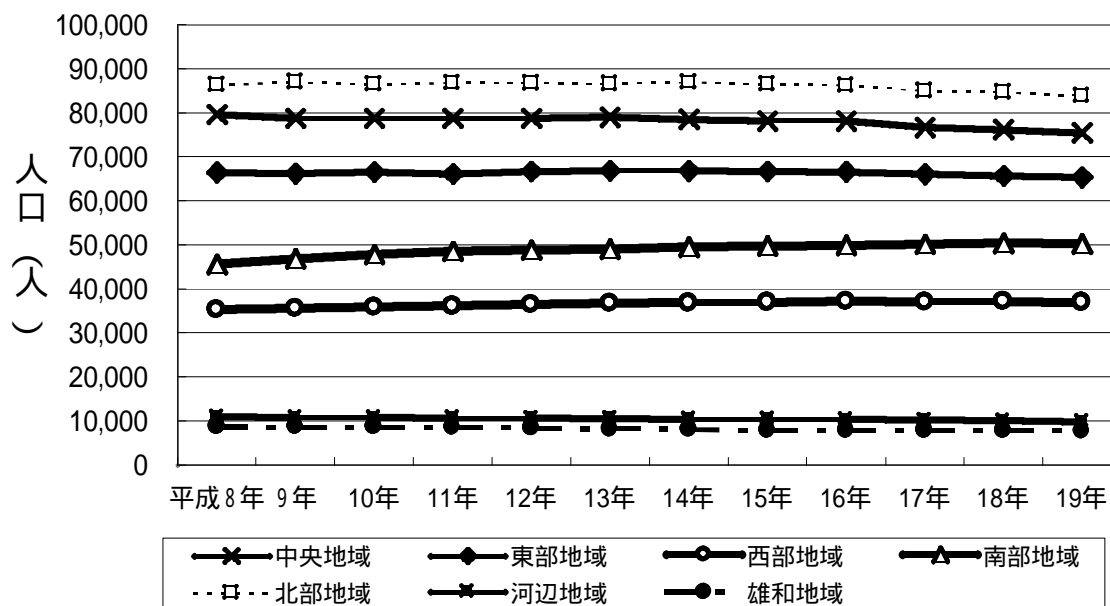
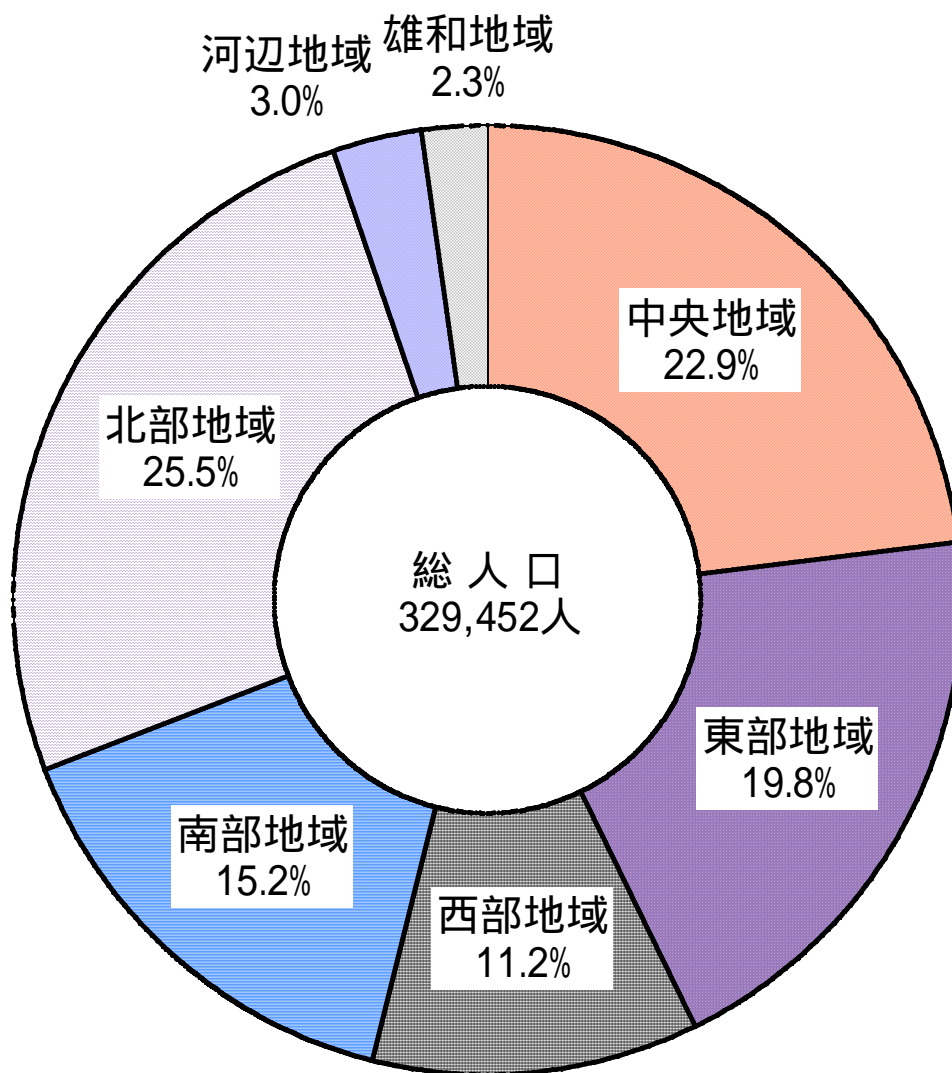


図9 地域別人口割合(平成19年10月1日現在)



(2) 中央地域

中央地域の人口は、75,529人(男35,460人、女40,069人)で総人口の22.9%を占め、前年に比べて686人減少し、減少傾向が続いている。

大字別では、泉、八橋、榎山地区の人口が多くなっている。

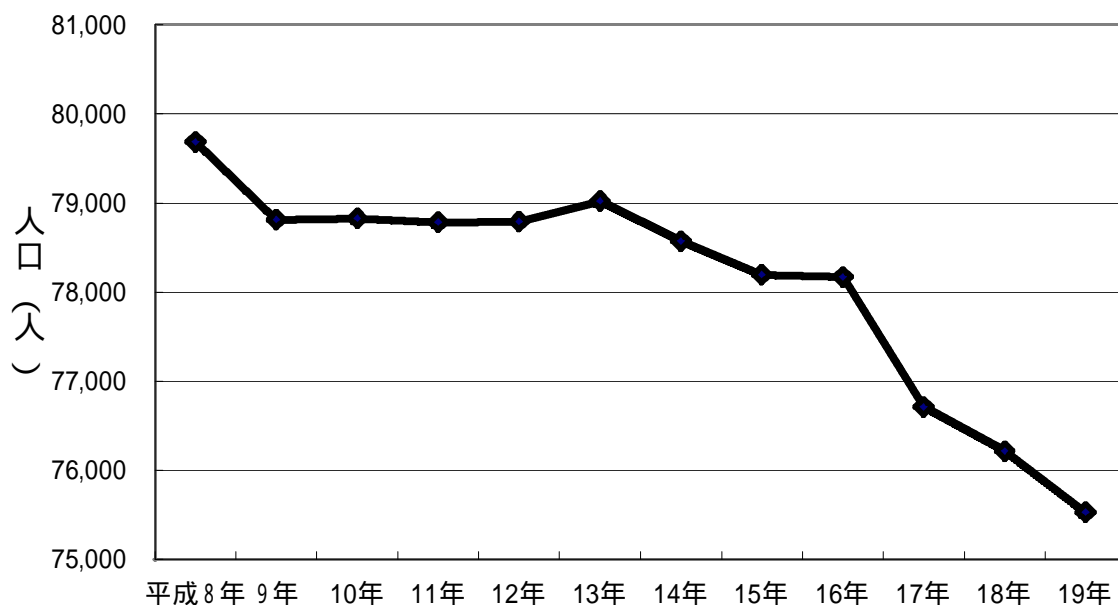
最近5年間の人口の推移を大字別にみると、山王、中通、川尻、泉地区の人口は増加しているが、その他の地区は減少しており、特に大町、南通、榎山地区の減少が著しい。

表6 中央地域の人口推移

大字別	平成8年	9年	10年	11年	12年	13年	14年	15年	16年	17年	18年	19年
計	79,685	78,813	78,827	78,784	78,790	79,022	78,571	78,193	78,169	76,710	76,215	75,529
大町	3,485	3,377	3,407	3,501	3,409	3,406	3,336	3,397	3,409	3,217	3,139	3,019
旭北	900	900	873	864	800	754	741	708	698	696	658	680
旭南	3,420	3,371	3,307	3,259	3,206	3,136	3,095	3,024	2,983	2,866	2,872	2,890
川元	2,666	2,605	2,528	2,497	2,393	2,452	2,431	2,382	2,332	2,309	2,304	2,286
川尻	5,934	5,917	5,896	5,795	5,775	5,730	5,626	5,530	5,530	5,807	5,778	5,723
山王	5,289	5,321	5,297	5,152	5,134	4,996	5,147	5,134	5,162	5,335	5,414	5,542
高陽	2,283	2,224	2,256	2,233	2,198	2,267	2,196	2,130	2,156	2,025	1,953	1,962
保戸野	6,924	6,759	6,622	6,499	6,257	6,185	6,184	6,082	6,176	6,141	6,141	6,014
泉	8,574	8,506	9,136	9,894	10,184	10,332	10,323	10,403	10,521	10,406	10,443	10,509
千秋	5,326	5,417	5,310	5,112	4,922	4,768	4,685	4,717	4,627	4,539	4,490	4,466
中通	3,033	2,941	2,921	2,868	2,896	2,977	2,996	3,192	3,308	3,364	3,388	3,374
南通	5,027	4,938	4,802	4,734	4,856	4,862	4,814	4,721	4,657	4,437	4,326	4,223
榎山	10,397	10,198	10,082	10,074	10,611	11,156	11,184	11,095	11,082	10,354	10,148	9,928
茨島	5,566	5,609	5,578	5,543	5,518	5,449	5,312	5,182	5,063	4,923	4,919	4,847
八橋	10,861	10,730	10,812	10,759	10,631	10,552	10,501	10,496	10,465	10,291	10,242	10,066

各年10月1日現在

図10 中央地域の人口の推移



(3) 東部地域

東部地域の人口は、65,344人（男31,264人、女34,080人）で、総人口の19.8%を占め、前年に比べて341人減少し、平成14年以降減少が続いている。

大字別では、広面地区の人口が最も多く、次いで東通、手形（字）地区となっている。

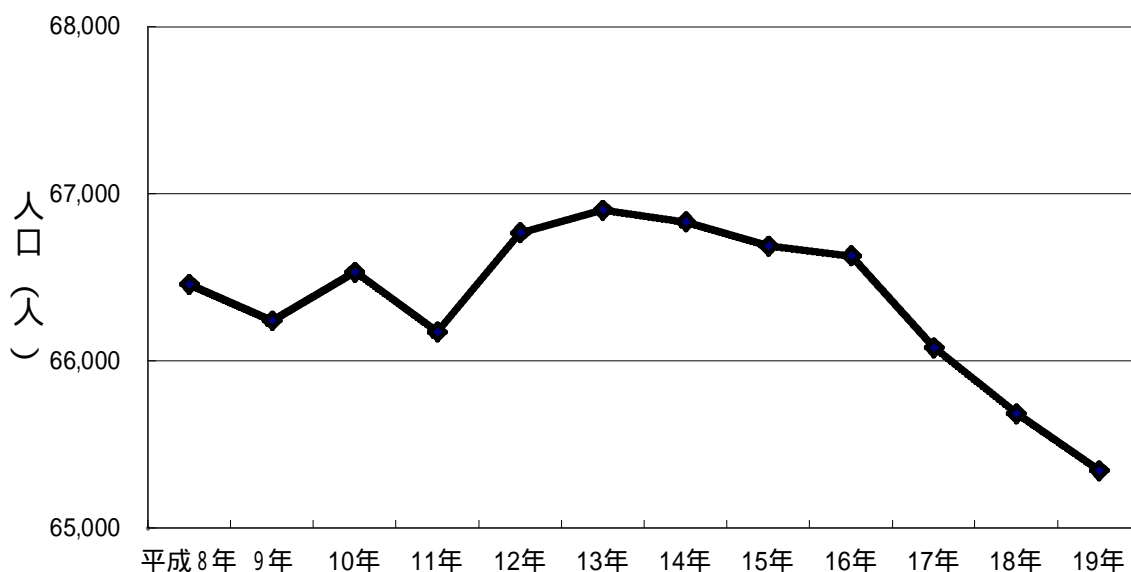
最近5年間の人口の推移を大字別にみると、人口減少地区が多い中、桜台、大平台地区などの新興住宅地の人口増加が著しい。

表7 東部地域の人口推移

大字別	平成8年	9年	10年	11年	12年	13年	14年	15年	16年	17年	18年	19年
計	66,460	66,242	66,532	66,175	66,767	66,903	66,833	66,690	66,630	66,080	65,685	65,344
東通	7,125	7,088	7,027	7,017	6,830	6,843	6,800	6,709	6,661	6,569	6,511	6,371
手形	5,074	4,943	4,944	4,871	4,859	4,833	4,829	4,615	4,552	4,553	4,463	4,378
手形(字)	6,847	6,755	6,663	6,566	6,588	6,606	6,522	6,459	6,371	6,191	6,050	6,083
手形山	2,499	2,371	2,324	2,284	2,250	2,213	2,195	2,238	2,178	2,300	2,256	2,176
泉(旭川)	3,453	3,461	3,507	3,097	3,094	3,049	3,117	3,087	3,104	3,109	3,048	3,097
旭川	2,453	2,444	2,502	2,526	2,520	2,495	2,463	2,430	2,429	2,436	2,438	2,384
新藤田	1,366	1,367	1,356	1,368	1,371	1,361	1,323	1,315	1,310	1,300	1,305	1,283
濁川	2,071	2,069	2,066	2,043	1,929	1,910	1,860	1,849	1,834	1,867	1,864	1,929
添川	1,616	1,605	1,545	1,767	2,069	2,157	2,229	2,246	2,355	2,412	2,423	2,416
山内	510	506	501	490	475	473	466	462	446	422	417	411
仁別	214	216	211	204	196	202	202	201	194	196	186	180
広面	13,844	14,084	14,273	14,159	14,320	14,325	14,305	14,248	14,195	14,052	14,065	14,048
柳田	1,747	1,681	1,685	1,697	1,692	1,680	1,711	1,752	1,827	1,820	1,893	1,896
横森	4,390	4,424	4,485	4,510	4,587	4,675	4,682	4,637	4,574	4,282	4,213	4,177
桜	3,381	3,336	3,370	3,321	3,596	3,744	3,666	3,623	3,624	3,385	3,386	3,279
桜力丘	2,168	2,151	2,142	2,159	2,226	2,231	2,247	2,242	2,282	2,303	2,335	2,400
桜台					285	464	599	691	765	832	880	962
大平台			422	608	715	770	838	1,043	1,174	1,212	1,262	1,276
下北手	4,485	4,425	4,395	4,413	4,076	3,827	3,758	3,877	3,821	3,953	3,861	3,812
太平	3,217	3,142	3,114	3,075	3,089	3,045	3,021	2,966	2,934	2,886	2,829	2,786

各年10月1日現在

図11 東部地域の人口の推移



(4) 西部地域

西部地域の人口は、36,933人(男17,413人、女19,520人)で総人口の11.2%を占め、前年に比べて191人減少している。

大字別では、新屋地区の人口が最も多く、次いで勝平地区となっている。

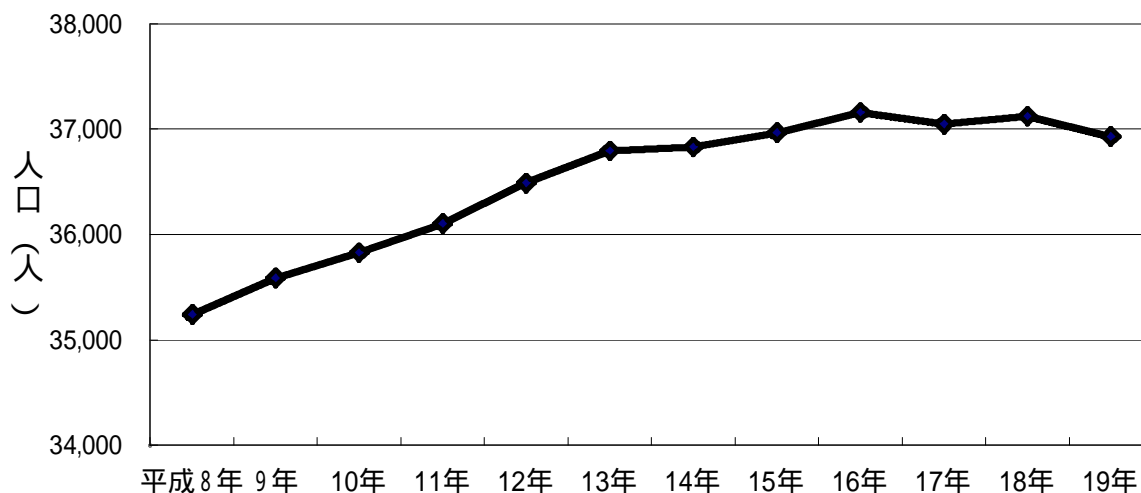
最近5年間の人口の推移を大字別にみると、新屋地区では人口が増加傾向にあったものの、19年ではすべての地区で減少となっている。

表8 西部地域の人口推移

大字別	平成8年	9年	10年	11年	12年	13年	14年	15年	16年	17年	18年	19年
計	35,244	35,591	35,831	36,107	36,490	36,794	36,833	36,969	37,161	37,049	37,124	36,933
新屋	13,496	13,847	14,084	14,307	14,711	14,935	15,016	15,072	15,277	15,313	15,402	15,369
勝平	13,787	13,852	13,891	13,828	13,763	13,903	13,928	14,049	14,080	14,048	14,141	14,082
浜田	2,986	2,974	2,968	3,061	3,091	3,068	3,025	2,994	3,005	2,977	2,921	2,884
豊岩	2,152	2,132	2,156	2,179	2,240	2,224	2,212	2,227	2,214	2,195	2,166	2,157
下浜	2,823	2,786	2,732	2,732	2,685	2,664	2,652	2,627	2,585	2,516	2,494	2,441

各年10月1日現在

図12 西部地域の人口の推移



(5) 南部地域

南部地域の人口は、50,215人（男23,556人、女26,659人）で、総人口の15.2%を占め、前年に比べて133人減少している。平成4年以降一貫して増加傾向が続いていたが、19年では減少に転じている。

大字別では、仁井田地区の人口が南部地域の28.3%を占めている。

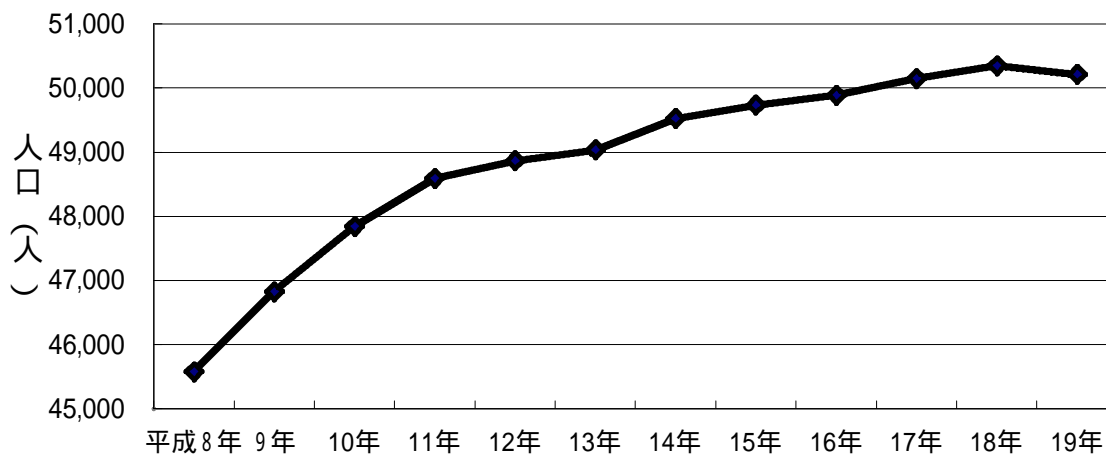
最近5年間の人口の推移を大字別にみると、人口減少地区が多い中、御所野、山手台地区の人口増加が著しい。

表9 南部地域の人口推移

大字別	平成8年	9年	10年	11年	12年	13年	14年	15年	16年	17年	18年	19年
計	45,580	46,829	47,842	48,589	48,871	49,037	49,525	49,737	49,889	50,151	50,348	50,215
牛島東	6,503	6,590	6,559	6,615	6,121	5,641	5,624	5,601	5,551	6,020	5,992	5,951
牛島西	7,262	7,312	7,221	7,151	7,257	6,057	6,094	6,068	6,016	5,952	5,939	5,883
牛島南							1,576	1,576	1,561	1,450	1,419	1,404
卸町	665	675	652	656	685	724	737	743	742	714	723	714
大住	2,923	3,026	3,206	3,297	3,318	3,251	3,193	3,157	3,201	3,171	3,149	3,075
仁井田	13,578	13,670	13,970	14,104	14,237	13,988	14,120	14,144	14,169	14,195	14,297	14,196
御野場	8,265	8,422	8,576	8,611	8,519	8,468	8,398	8,274	8,124	8,046	8,003	7,899
御所野	2,802	3,433	3,844	4,193	4,557	5,039	5,424	5,704	5,973	6,088	6,287	6,473
四ツ小屋	1,865	1,899	1,929	1,932	1,955	1,968	1,944	1,925	1,912	1,869	1,858	1,857
上北手	1,717	1,802	1,801	1,799	1,929	1,919	1,909	1,899	1,904	1,856	1,848	1,899
山手台				231	293	389	506	646	736	790	833	864

各年10月1日現在

図13 南部地域の人口の推移



(6) 北部地域

北部地域の人口は、83,901人（男39,787人、女44,114人）で総人口の25.5%を占めており、地域別では最も住民数が多い地域であるが、最近5年間は減少傾向が続いている。

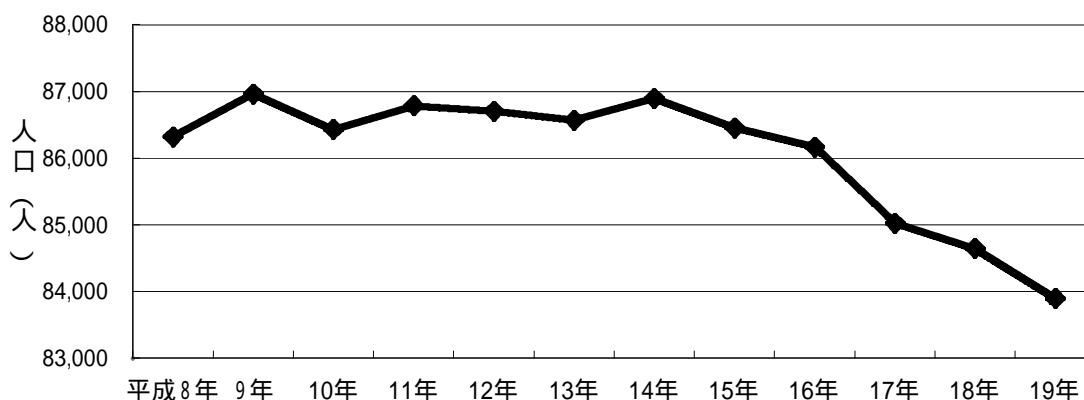
大字別では、飯島地区の人口が最も多く、次いで、外旭川、寺内地区となっている。最近5年間の人口の推移を大字別にみると、将軍野南地区の人口減少が著しい。

表10 北部地域の人口推移

大字別	平成8年	9年	10年	11年	12年	13年	14年	15年	16年	17年	18年	19年
計	86,320	86,965	86,431	86,789	86,707	86,572	86,896	86,457	86,168	85,029	84,649	83,901
寺内	10,408	10,233	10,124	10,258	10,215	10,131	10,269	10,063	9,985	10,015	9,923	9,842
外旭川	13,043	13,487	13,199	13,314	13,369	13,421	13,497	13,417	13,436	13,163	13,095	13,131
土崎港中央	5,816	5,762	5,609	5,430	5,371	5,352	5,244	5,190	5,087	4,944	4,928	4,834
土崎港東	3,039	3,005	3,036	3,020	2,937	2,905	2,887	2,859	2,897	2,971	2,985	3,038
土崎港西	1,338	1,369	1,353	1,402	1,445	1,457	1,468	1,450	1,400	1,371	1,379	1,373
土崎港南	3,744	3,676	3,695	3,582	3,509	3,458	3,411	3,378	3,363	3,201	3,184	3,107
土崎港北	6,336	6,370	6,294	6,258	6,275	6,293	6,294	6,252	6,325	6,351	6,348	6,248
土崎港その他	2,660	2,756	2,814	2,889	2,891	2,868	2,847	2,846	2,973	2,974	3,114	3,106
将軍野東	4,017	3,963	3,930	3,928	3,930	3,903	3,967	3,946	3,924	3,943	4,023	3,947
将軍野南	4,190	4,250	4,135	4,265	4,184	4,206	4,358	4,448	4,387	4,191	4,050	3,943
将軍野その他	3,436	3,623	3,594	3,606	3,630	3,663	3,708	3,735	3,764	3,681	3,645	3,606
港北	1,289	1,310	1,378	1,409	1,388	1,382	1,376	1,366	1,359	1,358	1,342	1,314
飯島	16,460	16,712	16,862	17,041	17,091	17,093	17,201	17,196	16,987	16,801	16,682	16,553
金足	4,233	4,165	4,089	4,008	3,975	3,931	3,905	3,870	3,831	3,691	3,616	3,536
下新城	4,634	4,635	4,697	4,771	4,816	4,851	4,838	4,825	4,863	4,837	4,853	4,860
上新城	1,677	1,649	1,622	1,608	1,681	1,658	1,626	1,616	1,587	1,537	1,482	1,463

各年10月1日現在

図14 北部地域の人口の推移



(7) 河辺、雄和地域

河辺地域の人口は、9,898人（男4,706人、女5,192人）で総人口の3.0%を占めている。減少傾向が続いており、19年では10,000人を下回った。

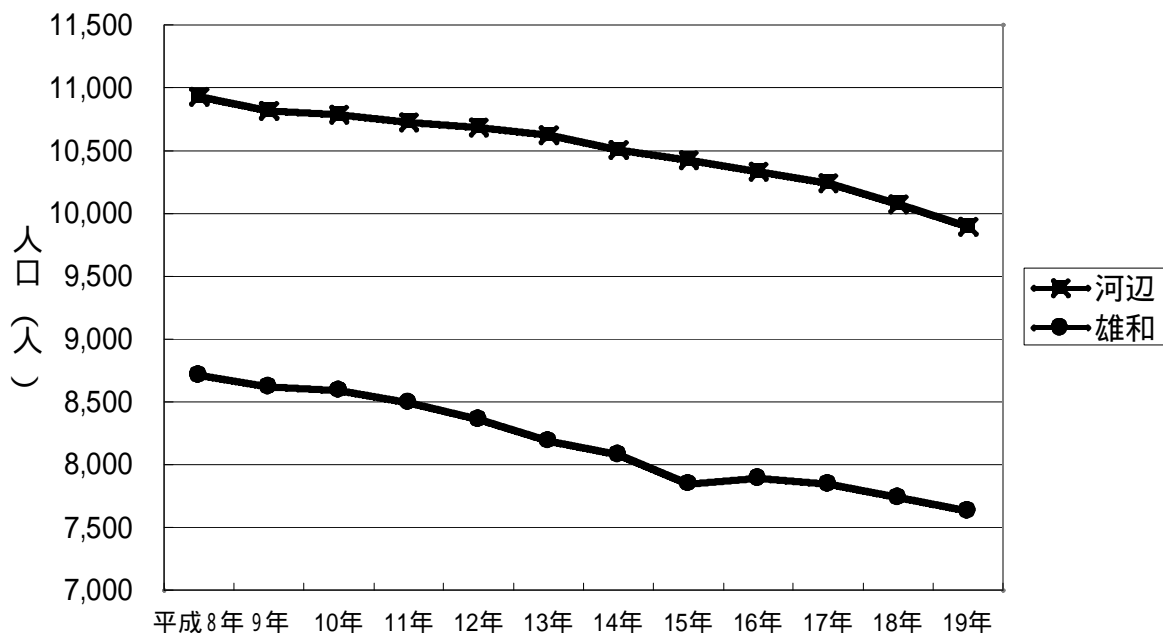
雄和地域の人口は、7,632人（男3,682人、女3,950人）で総人口の2.3%を占めている。平成8年以降は平成16年を除き、減少傾向が続いている。

表11 河辺、雄和地域の人口推移

地域別	平成8年	9年	10年	11年	12年	13年	14年	15年	16年	17年	18年	19年
河 辺	10,932	10,819	10,787	10,726	10,687	10,623	10,507	10,428	10,335	10,242	10,075	9,898
雄 和	8,715	8,622	8,594	8,495	8,362	8,188	8,081	7,850	7,891	7,848	7,738	7,632

各年10月1日現在

図15 河辺、雄和地域の人口の推移



4 人口動態

(1) 社会動態

秋田市における平成18年10月1日から平成19年9月30日間の社会動態は、転入者が10,310人、転出者が12,183人で、差引1,873人の転出超過となっている。平成18年に比べ、転入者で597人の減少、転出者で442人の増加となった。

このうち県内異動をみると、他市町村からの転入者（県内転入）は3,920人、他市町村への転出者（県内転出）は2,920人で、差引1,000人の転入超過である。

また、県外異動をみると、転入者（県外転入）は6,390人、転出者（県外転出）は9,263人で、差引2,873人の転出超過である。

社会動態による人口増減の推移をみると、平成14年以降減少傾向であったが、平成19年では1,873人の減少となり、前年と比べても大きな減少となっている。

表12 社会動態の推移

年次	転入計	県内転入	県外転入	転出計	県内転出	県外転出	県内移動	県外移動	社会動態
平成8年	13,621	5,222	8,399	13,052	4,119	8,933	1,103	-534	569
9年	13,766	5,342	8,424	13,294	4,191	9,103	1,151	-679	472
10年	13,512	5,248	8,264	13,179	4,092	9,087	1,156	-823	333
11年	13,046	4,809	8,237	12,607	3,825	8,782	984	-545	439
12年	12,693	5,019	7,674	12,809	3,960	8,849	1,059	-1,175	-116
13年	12,959	4,936	8,023	12,706	3,796	8,910	1,140	-887	253
14年	12,587	4,856	7,731	12,658	3,836	8,822	1,020	-1,091	-71
15年	12,133	4,666	7,467	12,925	3,726	9,199	940	-1,732	-792
16年	12,130	4,555	7,575	12,202	3,525	8,677	1,030	-1,102	-72
17年	11,482	4,230	7,252	12,073	3,167	8,906	1,063	-1,654	-591
18年	10,907	4,122	6,785	11,741	3,045	8,696	1,077	-1,911	-834
19年	10,310	3,920	6,390	12,183	2,920	9,263	1,000	-2,873	-1,873
増減									
平成8年	-494	-389	-105	125	-74	199	-315	-304	-619
9年	145	120	25	242	72	170	48	-145	-97
10年	-254	-94	-160	-115	-99	-16	5	-144	-139
11年	-466	-439	-27	-572	-267	-305	-172	278	106
12年	-353	210	-563	202	135	67	75	-630	-555
13年	266	-83	349	-103	-164	61	81	288	369
14年	-372	-80	-292	-48	40	-88	-120	-204	-324
15年	-454	-190	-264	267	-110	377	-80	-641	-721
16年	-3	-111	108	-723	-201	-522	90	630	720
17年	-648	-325	-323	-129	-358	229	33	-552	-519
18年	-575	-108	-467	-332	-122	-210	14	-257	-243
19年	-597	-202	-395	442	-125	567	-77	-962	-1,039

各年は、前年10月1日から当該年9月30日までとする。

図16 社会動態の推移

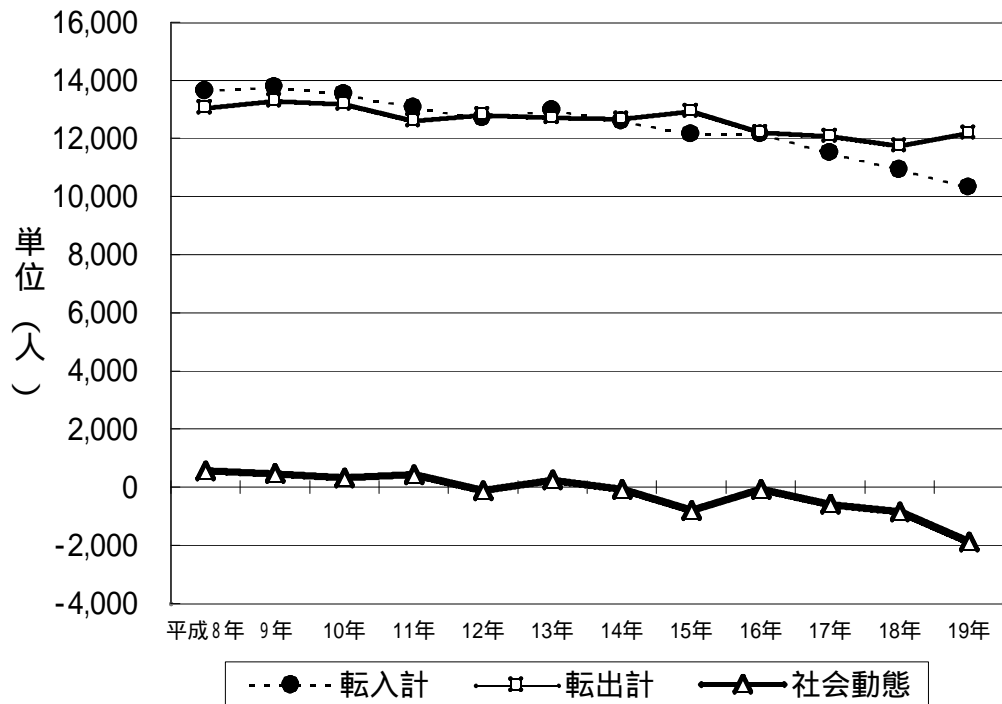
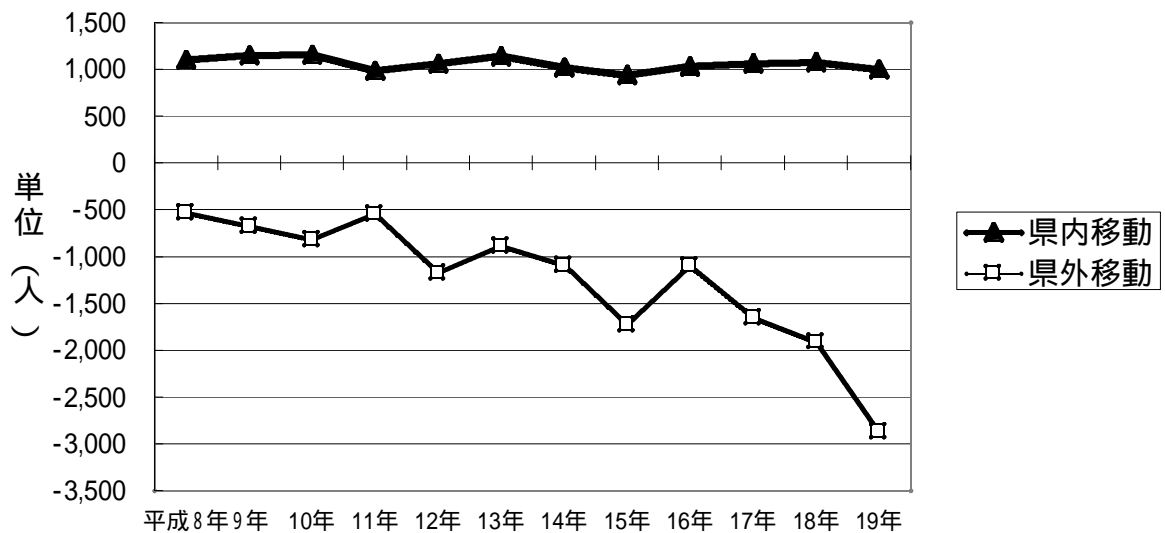


図17 県内移動・県外移動の推移



(2) 自然動態

秋田市における平成18年10月1日から平成19年9月30日間の自然動態は出生数が2,506人、死亡数が3,015人で自然動態による人口減少は509人であった

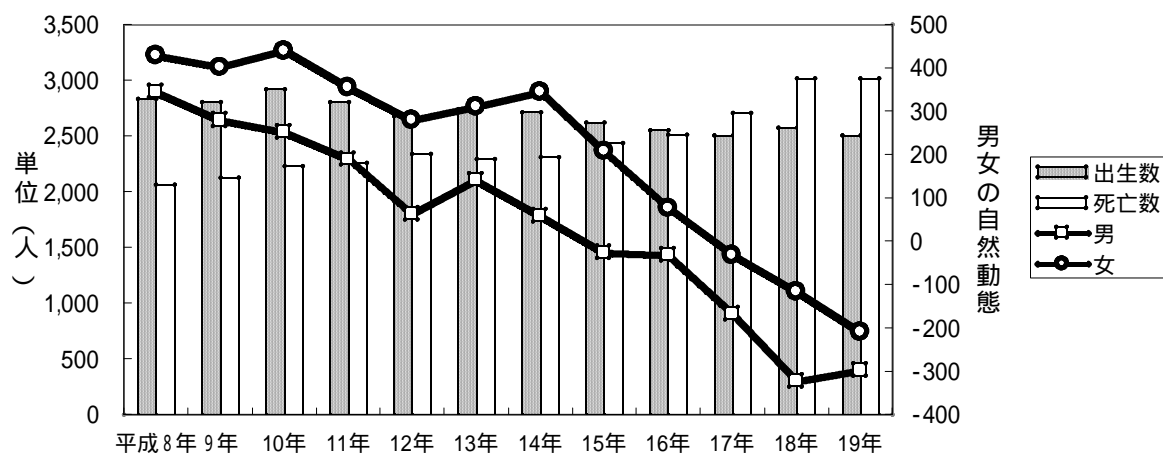
前年増加した出生数は前年と比べて67名減少している一方、死亡数については増加傾向にあるため、自然動態による人口減少は拡大している。

表13 自然動態の推移

年次	出生数			死亡数			自然動態		
	出生数	男	女	死亡数	男	女	計	男	女
平成8年	2,834	1,493	1,341	2,062	1,149	913	772	344	428
9年	2,805	1,445	1,360	2,126	1,167	959	679	278	401
10年	2,918	1,479	1,439	2,228	1,228	1,000	690	251	439
11年	2,803	1,449	1,354	2,261	1,261	1,000	542	188	354
12年	2,679	1,350	1,329	2,338	1,288	1,050	341	62	279
13年	2,743	1,402	1,341	2,293	1,262	1,031	450	140	310
14年	2,714	1,350	1,364	2,313	1,293	1,020	401	57	344
15年	2,620	1,312	1,308	2,440	1,339	1,101	180	-27	207
16年	2,551	1,307	1,244	2,508	1,340	1,168	43	-33	76
17年	2,507	1,274	1,233	2,707	1,442	1,265	-200	-168	-32
18年	2,573	1,308	1,265	3,014	1,632	1,382	-441	-324	-117
19年	2,506	1,303	1,203	3,015	1,602	1,413	-509	-299	-210
増減									
平成8年	-147	-52	-95	-90	23	-113	-57	-75	18
9年	-29	-48	19	64	18	46	-93	-66	-27
10年	113	34	79	102	61	41	11	-27	38
11年	-115	-30	-85	33	33	0	-148	-63	-85
12年	-124	-99	-25	77	27	50	-201	-126	-75
13年	64	52	12	-45	-26	-19	109	78	31
14年	-29	-52	23	20	31	-11	-49	-83	34
15年	-94	-38	-56	127	46	81	-221	-84	-137
16年	-69	-5	-64	68	1	67	-137	-6	-131
17年	-44	-33	-11	199	102	97	-243	-135	-108
18年	66	34	32	307	190	117	-241	-156	-85
19年	-67	-5	-62	1	-30	31	-68	25	-93

各年は、前年10月1日から当該年9月30日までとする。

図18 自然動態の推移



統計表

表1 秋田市年齢別人口(全域)

【平成17年国勢調査からの推計値】

年齢(各歳)	総数		
	計	男	女
総数	329,452	155,868	173,584
0～4歳	12,724	6,508	6,216
0	2,482	1,285	1,197
1	2,562	1,311	1,251
2	2,459	1,246	1,213
3	2,602	1,333	1,269
4	2,619	1,333	1,286
5～9歳	14,117	7,202	6,915
5	2,690	1,325	1,365
6	2,699	1,373	1,326
7	2,819	1,440	1,379
8	2,897	1,508	1,389
9	3,012	1,556	1,456
10～14歳	15,389	7,912	7,477
10	2,941	1,495	1,446
11	3,011	1,563	1,448
12	3,135	1,620	1,515
13	3,204	1,661	1,543
14	3,098	1,573	1,525
15～19歳	16,767	8,605	8,162
15	3,268	1,666	1,602
16	3,210	1,573	1,637
17	3,379	1,732	1,647
18	3,463	1,795	1,668
19	3,447	1,839	1,608
20～24歳	17,790	8,895	8,895
20	3,583	1,786	1,797
21	3,584	1,809	1,775
22	3,648	1,844	1,804
23	3,493	1,766	1,727
24	3,482	1,690	1,792
25～29歳	18,690	9,037	9,653
25	3,436	1,640	1,796
26	3,506	1,694	1,812
27	3,767	1,810	1,957
28	3,965	1,935	2,030
29	4,016	1,958	2,058
30～34歳	22,739	11,296	11,443
30	4,149	2,050	2,099
31	4,543	2,291	2,252
32	4,562	2,299	2,263
33	4,783	2,399	2,384
34	4,702	2,257	2,445
35～39歳	21,920	10,792	11,128
35	4,612	2,300	2,312
36	4,395	2,197	2,198
37	4,359	2,127	2,232
38	4,280	2,103	2,177
39	4,274	2,065	2,209
40～44歳	20,102	9,680	10,422
40	4,275	2,068	2,207
41	3,298	1,637	1,661
42	4,123	1,942	2,181
43	4,181	1,995	2,186
44	4,225	2,038	2,187
45～49歳	21,983	10,537	11,446
45	4,327	2,070	2,257
46	4,283	2,043	2,240
47	4,490	2,158	2,332
48	4,491	2,121	2,370
49	4,392	2,145	2,247
50～54歳	23,654	11,464	12,190
50	4,476	2,179	2,297
51	4,539	2,167	2,372
52	4,732	2,272	2,460
53	4,861	2,379	2,482
54	5,046	2,467	2,579

年齢(各歳)	総数		
	計	男	女
55～59歳	28,279	13,615	14,664
55	5,281	2,596	2,685
56	5,332	2,609	2,723
57	5,925	2,781	3,144
58	6,256	3,062	3,194
59	5,485	2,567	2,918
60～64歳	21,191	10,174	11,017
60	5,859	2,886	2,973
61	3,374	1,592	1,782
62	3,550	1,701	1,849
63	4,214	2,017	2,197
64	4,194	1,978	2,216
65～69歳	19,423	8,882	10,541
65	4,344	2,044	2,300
66	3,995	1,836	2,159
67	3,755	1,763	1,992
68	3,487	1,517	1,970
69	3,842	1,722	2,120
70～74歳	19,163	8,335	10,828
70	4,016	1,743	2,273
71	4,081	1,831	2,250
72	3,848	1,681	2,167
73	3,600	1,565	2,035
74	3,618	1,515	2,103
75～79歳	16,026	6,484	9,542
75	3,430	1,404	2,026
76	3,384	1,336	2,048
77	3,220	1,309	1,911
78	3,096	1,246	1,850
79	2,896	1,189	1,707
80～84歳	11,061	4,059	7,002
80	2,743	1,075	1,668
81	2,454	912	1,542
82	2,306	824	1,482
83	1,954	703	1,251
84	1,604	545	1,059
85～89歳	5,361	1,581	3,780
85	1,431	426	1,005
86	1,242	365	877
87	1,132	349	783
88	817	242	575
89	739	199	540
90～94歳	2,108	532	1,576
90	569	151	418
91	524	111	413
92	473	130	343
93	312	88	224
94	230	52	178
95～99歳	554	76	478
95	214	28	186
96	123	21	102
97	111	21	90
98	63	1	62
99	43	5	38
100歳以上	50	10	40
不詳	361	192	169
(再掲)			
15歳未満	42,230	21,622	20,608
15～64歳	213,115	104,095	109,020
65歳以上	73,746	29,959	43,787
年齢別割合(%)			
15歳未満	12.8%	13.9%	11.9%
15～64歳	64.7%	66.8%	62.8%
65歳以上	22.4%	19.2%	25.2%
平均年齢	44.9	43.1	46.5

表2 年齢別・地域別人口

【平成17年国勢調査からの推計値】

年齢(各歳)	中央地域		
	計	男	女
総数	75,529	35,460	40,069
0～4歳	3,028	1,532	1,496
0	600	322	278
1	605	281	324
2	597	308	289
3	632	328	304
4	594	293	301
5～9歳	3,195	1,659	1,536
5	650	323	327
6	603	313	290
7	608	314	294
8	698	370	328
9	636	339	297
10～14歳	3,371	1,688	1,683
10	664	313	351
11	649	338	311
12	671	336	335
13	696	347	349
14	691	354	337
15～19歳	3,338	1,668	1,670
15	666	340	326
16	673	329	344
17	702	359	343
18	668	327	341
19	629	313	316
20～24歳	3,400	1,498	1,902
20	645	289	356
21	633	271	362
22	640	284	356
23	733	335	398
24	749	319	430
25～29歳	4,650	2,248	2,402
25	875	411	464
26	906	429	477
27	908	438	470
28	939	463	476
29	1,022	507	515
30～34歳	5,784	2,788	2,996
30	1,064	501	563
31	1,170	556	614
32	1,173	583	590
33	1,183	597	586
34	1,194	551	643
35～39歳	5,796	2,876	2,920
35	1,206	608	598
36	1,131	552	579
37	1,123	558	565
38	1,197	595	602
39	1,139	563	576
40～44歳	5,257	2,594	2,663
40	1,155	578	577
41	858	430	428
42	1,059	508	551
43	1,090	538	552
44	1,095	540	555
45～49歳	5,211	2,512	2,699
45	1,079	524	555
46	1,056	515	541
47	1,073	519	554
48	1,012	465	547
49	991	489	502
50～54歳	5,413	2,702	2,711
50	1,048	522	526
51	1,062	532	530
52	1,100	531	569
53	1,103	566	537
54	1,100	551	549

年齢(各歳)	中央地域		
	計	男	女
55～59歳	6,206	3,034	3,172
55	1,160	585	575
56	1,123	561	562
57	1,312	625	687
58	1,350	659	691
59	1,261	604	657
60～64歳	4,672	2,182	2,490
60	1,285	622	663
61	732	360	372
62	810	367	443
63	925	417	508
64	920	416	504
65～69歳	4,179	1,855	2,324
65	904	440	464
66	886	387	499
67	817	368	449
68	744	295	449
69	828	365	463
70～74歳	4,203	1,779	2,424
70	898	372	526
71	887	381	506
72	874	370	504
73	766	328	438
74	778	328	450
75～79歳	3,523	1,363	2,160
75	765	309	456
76	759	280	479
77	704	275	429
78	685	267	418
79	610	232	378
80～84歳	2,456	895	1,561
80	597	225	372
81	556	198	358
82	500	184	316
83	425	157	268
84	378	131	247
85～89歳	1,185	378	807
85	336	101	235
86	263	93	170
87	259	96	163
88	172	47	125
89	155	41	114
90～94歳	435	121	314
90	112	24	88
91	111	21	90
92	105	37	68
93	66	23	43
94	41	16	25
95～99歳	88	13	75
95	37	6	31
96	23	4	19
97	13	3	10
98	9	0	9
99	6	0	6
100歳以上	7	4	3
不詳	132	71	61
(再掲)			
15歳未満	9,594	4,879	4,715
15～64歳	49,727	24,102	25,625
65歳以上	16,076	6,408	9,668
年齢別割合(%)			
15歳未満	12.7%	13.8%	11.8%
15～64歳	65.8%	68.0%	64.0%
65歳以上	21.3%	18.1%	24.1%
平均年齢	44.6	43.0	45.9

表2 年齢別・地域別人口

【平成17年国勢調査からの推計値】

年齢(各歳)	東 部 地 域		
	計	男	女
総 数	65,344	31,264	34,080
0～4歳	2,467	1,262	1,205
0	479	225	254
1	512	280	232
2	469	241	228
3	503	258	245
4	504	258	246
5～9歳	2,537	1,275	1,262
5	483	230	253
6	476	228	248
7	530	267	263
8	527	287	240
9	521	263	258
10～14歳	2,693	1,395	1,298
10	523	263	260
11	509	282	227
12	569	296	273
13	570	289	281
14	522	265	257
15～19歳	3,240	1,697	1,543
15	539	260	279
16	563	278	285
17	620	328	292
18	717	382	335
19	801	449	352
20～24歳	5,893	3,331	2,562
20	1,010	580	430
21	1,351	782	569
22	1,340	772	568
23	1,145	656	489
24	1,047	541	506
25～29歳	4,283	2,056	2,227
25	837	439	398
26	826	406	420
27	835	397	438
28	915	432	483
29	870	382	488
30～34歳	4,420	2,225	2,195
30	838	423	415
31	940	495	445
32	867	425	442
33	877	444	433
34	898	438	460
35～39歳	3,971	1,950	2,021
35	863	441	422
36	799	396	403
37	835	409	426
38	738	373	365
39	736	331	405
40～44歳	3,515	1,716	1,799
40	773	373	400
41	569	277	292
42	734	357	377
43	718	346	372
44	721	363	358
45～49歳	3,944	1,876	2,068
45	791	379	412
46	727	353	374
47	821	387	434
48	817	372	445
49	788	385	403
50～54歳	4,496	2,096	2,400
50	812	353	459
51	875	414	461
52	860	393	467
53	980	459	521
54	969	477	492

年齢(各歳)	東 部 地 域		
	計	男	女
55～59歳	5,448	2,537	2,911
55	1,011	476	535
56	1,080	521	559
57	1,111	524	587
58	1,212	566	646
59	1,034	450	584
60～64歳	4,096	1,988	2,108
60	1,182	593	589
61	651	295	356
62	696	327	369
63	771	378	393
64	796	395	401
65～69歳	3,789	1,718	2,071
65	829	377	452
66	792	361	431
67	763	341	422
68	677	307	370
69	728	332	396
70～74歳	3,679	1,597	2,082
70	805	368	437
71	745	348	397
72	730	306	424
73	715	299	416
74	684	276	408
75～79歳	3,088	1,256	1,832
75	637	247	390
76	635	254	381
77	623	246	377
78	630	269	361
79	563	240	323
80～84歳	2,131	813	1,318
80	523	216	307
81	474	194	280
82	457	159	298
83	369	136	233
84	308	108	200
85～89歳	1,004	288	716
85	265	81	184
86	230	51	179
87	201	72	129
88	153	45	108
89	155	39	116
90～94歳	420	110	310
90	120	29	91
91	90	24	66
92	93	31	62
93	66	16	50
94	51	10	41
95～99歳	115	25	90
95	42	9	33
96	29	6	23
97	25	10	15
98	11	0	11
99	8	0	8
100歳以上	8	1	7
不詳	107	52	55
(再掲)			
15歳未満	7,697	3,932	3,765
15～64歳	43,306	21,472	21,834
65歳以上	14,234	5,808	8,426
年齢別割合(%)			
15歳未満	11.8%	12.6%	11.0%
15～64歳	66.3%	68.7%	64.1%
65歳以上	21.8%	18.6%	24.7%
平均年齢	44.1	42.0	45.9

表2 年齢別・地域別人口

【平成17年国勢調査からの推計値】

年齢(各歳)	西部地域		
	計	男	女
総数	36,933	17,413	19,520
0～4歳	1,463	760	703
0	261	140	121
1	272	151	121
2	302	140	162
3	299	159	140
4	329	170	159
5～9歳	1,729	870	859
5	323	152	171
6	343	185	158
7	334	175	159
8	348	172	176
9	381	186	195
10～14歳	1,813	973	840
10	338	176	162
11	374	200	174
12	375	207	168
13	395	219	176
14	331	171	160
15～19歳	2,004	1,027	977
15	427	224	203
16	368	173	195
17	402	206	196
18	395	209	186
19	412	215	197
20～24歳	1,611	703	908
20	373	143	230
21	287	123	164
22	320	143	177
23	308	148	160
24	323	146	177
25～29歳	1,874	911	963
25	311	161	150
26	363	181	182
27	372	165	207
28	422	210	212
29	406	194	212
30～34歳	2,489	1,197	1,292
30	416	189	227
31	532	255	277
32	512	269	243
33	501	249	252
34	528	235	293
35～39歳	2,515	1,265	1,250
35	517	259	258
36	535	268	267
37	485	233	252
38	501	253	248
39	477	252	225
40～44歳	2,242	1,094	1,148
40	520	246	274
41	364	195	169
42	445	222	223
43	454	225	229
44	459	206	253
45～49歳	2,457	1,188	1,269
45	467	220	247
46	472	235	237
47	494	233	261
48	498	241	257
49	526	259	267
50～54歳	2,574	1,258	1,316
50	516	244	272
51	517	236	281
52	533	275	258
53	503	249	254
54	505	254	251

年齢(各歳)	西部地域		
	計	男	女
55～59歳	3,127	1,521	1,606
55	596	305	291
56	563	248	315
57	677	320	357
58	708	352	356
59	583	296	287
60～64歳	2,426	1,146	1,280
60	685	330	355
61	377	169	208
62	381	183	198
63	513	256	257
64	470	208	262
65～69歳	2,342	1,084	1,258
65	564	259	305
66	467	205	262
67	458	232	226
68	410	176	234
69	443	212	231
70～74歳	2,180	953	1,227
70	478	216	262
71	449	207	242
72	421	185	236
73	430	178	252
74	402	167	235
75～79歳	1,866	768	1,098
75	425	179	246
76	386	170	216
77	389	157	232
78	357	142	215
79	309	120	189
80～84歳	1,255	445	810
80	306	116	190
81	274	100	174
82	259	81	178
83	227	80	147
84	189	68	121
85～89歳	612	166	446
85	153	36	117
86	152	49	103
87	136	38	98
88	84	22	62
89	87	21	66
90～94歳	248	60	188
90	78	21	57
91	62	13	49
92	50	11	39
93	29	9	20
94	29	6	23
95～99歳	70	8	62
95	29	5	24
96	18	2	16
97	14	1	13
98	7	0	7
99	2	0	2
100歳以上	10	1	9
不詳	26	15	11
(再掲)			
15歳未満	5,005	2,603	2,402
15～64歳	23,319	11,310	12,009
65歳以上	8,583	3,485	5,098
年齢別割合(%)			
15歳未満	13.6%	14.9%	12.3%
15～64歳	63.1%	65.0%	61.5%
65歳以上	23.2%	20.0%	26.1%
平均年齢	45.1	43.3	46.7

表2 年齢別・地域別人口

【平成17年国勢調査からの推計値】

年齢(各歳)	南部地域		
	計	男	女
総数	50,215	23,556	26,659
0～4歳	2,146	1,099	1,047
0	414	212	202
1	423	208	215
2	405	218	187
3	451	243	208
4	453	218	235
5～9歳	2,595	1,290	1,305
5	482	236	246
6	495	260	235
7	491	236	255
8	523	249	274
9	604	309	295
10～14歳	2,955	1,490	1,465
10	568	298	270
11	584	290	294
12	586	300	286
13	612	314	298
14	605	288	317
15～19歳	2,964	1,473	1,491
15	637	332	305
16	636	301	335
17	574	287	287
18	582	292	290
19	535	261	274
20～24歳	2,093	927	1,166
20	492	221	271
21	382	159	223
22	401	174	227
23	398	171	227
24	420	202	218
25～29歳	2,635	1,277	1,358
25	453	197	256
26	483	226	257
27	570	271	299
28	581	299	282
29	548	284	264
30～34歳	3,518	1,712	1,806
30	625	306	319
31	678	340	338
32	684	321	363
33	777	376	401
34	754	369	385
35～39歳	3,541	1,666	1,875
35	762	362	400
36	692	329	363
37	687	300	387
38	678	340	338
39	722	335	387
40～44歳	3,542	1,599	1,943
40	680	312	368
41	594	285	309
42	742	325	417
43	763	338	425
44	763	339	424
45～49歳	3,667	1,761	1,906
45	715	351	364
46	725	329	396
47	751	378	373
48	782	370	412
49	694	333	361
50～54歳	3,564	1,713	1,851
50	705	353	352
51	686	318	368
52	748	363	385
53	704	337	367
54	721	342	379

年齢(各歳)	南部地域		
	計	男	女
55～59歳	4,279	2,016	2,263
55	820	401	419
56	803	379	424
57	898	394	504
58	954	458	496
59	804	384	420
60～64歳	3,160	1,505	1,655
60	840	402	438
61	511	238	273
62	536	264	272
63	632	290	342
64	641	311	330
65～69歳	2,819	1,340	1,479
65	642	307	335
66	562	281	281
67	567	292	275
68	517	220	297
69	531	240	291
70～74歳	2,624	1,161	1,463
70	567	252	315
71	577	253	324
72	521	228	293
73	480	226	254
74	479	202	277
75～79歳	1,916	798	1,118
75	392	176	216
76	410	171	239
77	380	164	216
78	363	144	219
79	371	143	228
80～84歳	1,261	463	798
80	299	117	182
81	297	108	189
82	250	92	158
83	223	81	142
84	192	65	127
85～89歳	600	174	426
85	192	68	124
86	114	38	76
87	127	19	108
88	80	24	56
89	87	25	62
90～94歳	200	52	148
90	54	13	41
91	46	6	40
92	46	19	27
93	25	7	18
94	29	7	22
95～99歳	71	6	65
95	27	2	25
96	16	2	14
97	17	2	15
98	10	0	10
99	1	0	1
100歳以上	6	1	5
不詳	59	33	26
(再掲)			
15歳未満	7,696	3,879	3,817
15～64歳	32,963	15,649	17,314
65歳以上	9,497	3,995	5,502
年齢別割合(%)			
15歳未満	15.3%	16.5%	14.3%
15～64歳	65.6%	66.4%	64.9%
65歳以上	18.9%	17.0%	20.6%
平均年齢	42.8	41.6	43.9

表2 年齢別・地域別人口

【平成17年国勢調査からの推計値】

年齢(各歳)	北 部 地 域		
	計	男	女
総 数	83,901	39,787	44,114
0～4歳	3,119	1,602	1,517
0	639	335	304
1	647	341	306
2	591	297	294
3	612	297	315
4	630	332	298
5～9歳	3,473	1,801	1,672
5	646	324	322
6	670	327	343
7	718	383	335
8	697	381	316
9	742	386	356
10～14歳	3,845	1,995	1,850
10	714	378	336
11	762	393	369
12	789	403	386
13	785	407	378
14	795	414	381
15～19歳	4,392	2,306	2,086
15	835	427	408
16	830	418	412
17	895	452	443
18	915	490	425
19	917	519	398
20～24歳	3,929	1,995	1,934
20	854	442	412
21	745	392	353
22	761	380	381
23	764	374	390
24	805	407	398
25～29歳	4,487	2,166	2,321
25	791	353	438
26	788	385	403
27	926	460	466
28	970	460	510
29	1,012	508	504
30～34歳	5,658	2,899	2,759
30	1,040	538	502
31	1,041	552	489
32	1,155	601	554
33	1,260	635	625
34	1,162	573	589
35～39歳	5,301	2,633	2,668
35	1,107	546	561
36	1,063	561	502
37	1,086	551	535
38	1,015	470	545
39	1,030	505	525
40～44歳	4,736	2,284	2,452
40	959	464	495
41	795	389	406
42	989	459	530
43	992	472	520
44	1,001	500	501
45～49歳	5,578	2,625	2,953
45	1,068	496	572
46	1,072	500	572
47	1,118	512	606
48	1,158	562	596
49	1,162	555	607
50～54歳	6,145	2,948	3,197
50	1,134	559	575
51	1,138	542	596
52	1,212	563	649
53	1,268	612	656
54	1,393	672	721

年齢(各歳)	北 部 地 域		
	計	男	女
55～59歳	7,606	3,657	3,949
55	1,398	681	717
56	1,421	711	710
57	1,595	747	848
58	1,706	840	866
59	1,486	678	808
60～64歳	5,700	2,770	2,930
60	1,536	762	774
61	954	463	491
62	957	480	477
63	1,132	544	588
64	1,121	521	600
65～69歳	5,147	2,356	2,791
65	1,149	535	614
66	1,084	495	589
67	948	445	503
68	902	413	489
69	1,064	468	596
70～74歳	5,112	2,261	2,851
70	1,033	442	591
71	1,137	515	622
72	1,027	473	554
73	942	416	526
74	973	415	558
75～79歳	4,327	1,766	2,561
75	939	391	548
76	915	336	579
77	858	356	502
78	808	328	480
79	807	355	452
80～84歳	3,017	1,105	1,912
80	773	304	469
81	645	243	402
82	645	232	413
83	553	200	353
84	401	126	275
85～89歳	1,521	450	1,071
85	373	108	265
86	382	103	279
87	318	98	220
88	255	80	175
89	193	61	132
90～94歳	603	129	474
90	147	43	104
91	158	30	128
92	138	20	118
93	99	24	75
94	61	12	49
95～99歳	154	17	137
95	58	4	54
96	28	5	23
97	34	4	30
98	17	1	16
99	17	3	14
100歳以上	14	1	13
不詳	37	21	16
(再掲)			
15歳未満	10,437	5,398	5,039
15～64歳	53,532	26,283	27,249
65歳以上	19,895	8,085	11,810
年齢別割合(%)			
15歳未満	12.4%	13.6%	11.4%
15～64歳	63.8%	66.1%	61.8%
65歳以上	23.7%	20.3%	26.8%
平均年齢	45.8	43.9	47.6

表2 年齢別・地域別人口

【平成17年国勢調査からの推計値】

年齢(各歳)	河 辺 地 域		
	計	男	女
総 数	9,898	4,706	5,192
0～4歳	301	148	153
0	55	32	23
1	67	34	33
2	58	20	38
3	63	27	36
4	58	35	23
5～9歳	333	179	154
5	55	28	27
6	69	41	28
7	82	42	40
8	58	26	32
9	69	42	27
10～14歳	408	213	195
10	90	46	44
11	78	39	39
12	77	46	31
13	94	49	45
14	69	33	36
15～19歳	462	245	217
15	105	56	49
16	80	44	36
17	106	56	50
18	95	49	46
19	76	40	36
20～24歳	412	207	205
20	87	49	38
21	78	31	47
22	85	39	46
23	80	46	34
24	82	42	40
25～29歳	421	196	225
25	92	38	54
26	75	35	40
27	88	42	46
28	71	34	37
29	95	47	48
30～34歳	531	272	259
30	93	47	46
31	111	56	55
32	104	60	44
33	119	54	65
34	104	55	49
35～39歳	474	250	224
35	88	46	42
36	115	64	51
37	84	45	39
38	100	56	44
39	87	39	48
40～44歳	480	236	244
40	114	63	51
41	65	35	30
42	101	45	56
43	90	42	48
44	110	51	59
45～49歳	633	317	316
45	122	50	72
46	134	65	69
47	131	76	55
48	118	59	59
49	128	67	61
50～54歳	821	424	397
50	139	82	57
51	141	66	75
52	165	85	80
53	178	92	86
54	198	99	99

年齢(各歳)	河 辺 地 域		
	計	男	女
55～59歳	881	456	425
55	164	87	77
56	183	95	88
57	176	91	85
58	186	106	80
59	172	77	95
60～64歳	645	323	322
60	181	92	89
61	92	38	54
62	91	39	52
63	143	81	62
64	138	73	65
65～69歳	649	305	344
65	146	79	67
66	103	56	47
67	124	53	71
68	127	52	75
69	149	65	84
70～74歳	771	329	442
70	121	45	76
71	150	66	84
72	158	65	93
73	161	76	85
74	181	77	104
75～79歳	722	296	426
75	154	53	101
76	142	66	76
77	152	67	85
78	144	54	90
79	130	56	74
80～84歳	546	197	349
80	141	62	79
81	114	35	79
82	117	43	74
83	91	29	62
84	83	28	55
85～89歳	252	74	178
85	61	16	45
86	69	24	45
87	47	13	34
88	43	15	28
89	32	6	26
90～94歳	123	34	89
90	30	11	19
91	35	8	27
92	29	10	19
93	20	5	15
94	9	0	9
95～99歳	31	4	27
95	13	0	13
96	8	2	6
97	4	0	4
98	4	0	4
99	2	2	0
100歳以上	2	1	1
不詳	0	0	0
(再掲)			
15歳未満	1,042	540	502
15～64歳	5,760	2,926	2,834
65歳以上	3,096	1,240	1,856
年齢別割合(%)			
15歳未満	10.5%	11.5%	9.7%
15～64歳	58.2%	62.2%	54.6%
65歳以上	31.3%	26.3%	35.7%
平均年齢	49.9	47.7	52.0

表2 年齢別・地域別人口

【平成17年国勢調査からの推計値】

年齢(各歳)	雄 和 地 域		
	計	男	女
総数	7,632	3,682	3,950
0～4歳	200	105	95
0	34	19	15
1	36	16	20
2	37	22	15
3	42	21	21
4	51	27	24
5～9歳	255	128	127
5	51	32	19
6	43	19	24
7	56	23	33
8	46	23	23
9	59	31	28
10～14歳	304	158	146
10	44	21	23
11	55	21	34
12	68	32	36
13	52	36	16
14	85	48	37
15～19歳	367	189	178
15	59	27	32
16	60	30	30
17	80	44	36
18	91	46	45
19	77	42	35
20～24歳	452	234	218
20	122	62	60
21	108	51	57
22	101	52	49
23	65	36	29
24	56	33	23
25～29歳	340	183	157
25	77	41	36
26	65	32	33
27	68	37	31
28	67	37	30
29	63	36	27
30～34歳	339	203	136
30	73	46	27
31	71	37	34
32	67	40	27
33	66	44	22
34	62	36	26
35～39歳	322	152	170
35	69	38	31
36	60	27	33
37	59	31	28
38	51	16	35
39	83	40	43
40～44歳	330	157	173
40	74	32	42
41	53	26	27
42	53	26	27
43	74	34	40
44	76	39	37
45～49歳	493	258	235
45	85	50	35
46	97	46	51
47	102	53	49
48	106	52	54
49	103	57	46
50～54歳	641	323	318
50	122	66	56
51	120	59	61
52	114	62	52
53	125	64	61
54	160	72	88

年齢(各歳)	雄 和 地 域		
	計	男	女
55～59歳	732	394	338
55	132	61	71
56	159	94	65
57	156	80	76
58	140	81	59
59	145	78	67
60～64歳	492	260	232
60	150	85	65
61	57	29	28
62	79	41	38
63	98	51	47
64	108	54	54
65～69歳	498	224	274
65	110	47	63
66	101	51	50
67	78	32	46
68	110	54	56
69	99	40	59
70～74歳	594	255	339
70	114	48	66
71	136	61	75
72	117	54	63
73	106	42	64
74	121	50	71
75～79歳	584	237	347
75	118	49	69
76	137	59	78
77	114	44	70
78	109	42	67
79	106	43	63
80～84歳	395	141	254
80	104	35	69
81	94	34	60
82	78	33	45
83	66	20	46
84	53	19	34
85～89歳	187	51	136
85	51	16	35
86	32	7	25
87	44	13	31
88	30	9	21
89	30	6	24
90～94歳	79	26	53
90	28	10	18
91	22	9	13
92	12	2	10
93	7	4	3
94	10	1	9
95～99歳	25	3	22
95	8	2	6
96	1	0	1
97	4	1	3
98	5	0	5
99	7	0	7
100歳以上	3	1	2
不詳	0	0	0
(再掲)			
15歳未満	759	391	368
15～64歳	4,508	2,353	2,155
65歳以上	2,365	938	1,427
年齢別割合(%)			
15歳未満	9.9%	10.6%	9.3%
15～64歳	59.1%	63.9%	54.6%
65歳以上	31.0%	25.5%	36.1%
平均年齢	49.8	47.4	52.0

表3 年齢別・大字別人口

【平成17年国勢調査からの推計値】

年齢(各歳)	大町			旭北			旭南		
	総数	男	女	総数	男	女	総数	男	女
総数	3,019	1,364	1,655	680	340	340	2,890	1,246	1,644
0～4歳	93	59	34	18	5	13	88	54	34
0	14	10	4	3	0	3	14	10	4
1	13	8	5	4	1	3	23	15	8
2	27	14	13	2	1	1	16	10	6
3	19	13	6	6	2	4	18	10	8
4	20	14	6	3	1	2	17	9	8
5～9歳	88	47	41	14	7	7	104	50	54
5	17	9	8	2	2	0	19	6	13
6	16	9	7	3	2	1	19	10	9
7	13	8	5	3	0	3	17	4	13
8	25	13	12	2	1	1	26	14	12
9	17	8	9	4	2	2	23	16	7
10～14歳	112	61	51	31	17	14	110	64	46
10	22	9	13	6	4	2	18	8	10
11	21	11	10	6	2	4	17	11	6
12	25	19	6	5	3	2	23	11	12
13	26	13	13	7	5	2	26	20	6
14	18	9	9	7	3	4	26	14	12
15～19歳	109	50	59	32	19	13	122	64	58
15	23	12	11	5	3	2	22	8	14
16	27	11	16	6	4	2	25	11	14
17	19	9	10	6	5	1	29	17	12
18	25	11	14	6	4	2	19	12	7
19	15	7	8	9	3	6	27	16	11
20～24歳	106	45	61	32	13	19	123	64	59
20	9	5	4	4	0	4	26	16	10
21	23	14	9	6	2	4	23	10	13
22	22	6	16	6	2	4	16	10	6
23	33	14	19	9	5	4	25	9	16
24	19	6	13	7	4	3	33	19	14
25～29歳	140	71	69	44	27	17	170	76	94
25	28	11	17	13	5	8	26	13	13
26	31	12	19	7	7	0	40	16	24
27	18	8	10	9	4	5	39	17	22
28	29	19	10	7	5	2	29	17	12
29	34	21	13	8	6	2	36	13	23
30～34歳	174	98	76	28	15	13	185	86	99
30	25	21	4	7	4	3	39	21	18
31	38	20	18	1	0	1	32	12	20
32	28	14	14	6	4	2	34	17	17
33	39	20	19	8	4	4	39	24	15
34	44	23	21	6	3	3	41	12	29
35～39歳	218	103	115	39	24	15	189	98	91
35	43	17	26	5	3	2	32	18	14
36	33	15	18	4	2	2	34	17	17
37	54	22	32	12	8	4	40	20	20
38	47	29	18	7	4	3	45	25	20
39	41	20	21	11	7	4	38	18	20
40～44歳	184	93	91	35	18	17	171	83	88
40	31	12	19	6	4	2	39	19	20
41	35	22	13	1	0	1	30	11	19
42	34	15	19	9	5	4	33	16	17
43	49	31	18	7	1	6	42	19	23
44	35	13	22	12	8	4	27	18	9
45～49歳	223	90	133	64	33	31	163	66	97
45	41	19	22	18	7	11	32	17	15
46	44	15	29	14	9	5	33	15	18
47	46	18	28	8	4	4	42	9	33
48	50	19	31	13	9	4	30	13	17
49	42	19	23	11	4	7	26	12	14

表3 年齢別・大字別人口

年齢(各歳)	大町			旭北			旭南		
	総数	男	女	総数	男	女	総数	男	女
50～54歳	248	114	134	53	32	21	197	92	105
50	50	15	35	6	4	2	40	20	20
51	50	25	25	11	5	6	33	15	18
52	53	25	28	8	6	2	42	14	28
53	46	25	21	12	7	5	43	26	17
54	49	24	25	16	10	6	39	17	22
55～59歳	320	142	178	55	32	23	245	102	143
55	57	33	24	9	6	3	39	16	23
56	58	22	36	6	3	3	48	25	23
57	50	20	30	16	12	4	57	20	37
58	79	34	45	12	5	7	55	27	28
59	76	33	43	12	6	6	46	14	32
60～64歳	237	103	134	60	28	32	208	78	130
60	65	31	34	17	7	10	48	16	32
61	36	17	19	12	4	8	31	14	17
62	41	12	29	15	6	9	37	12	25
63	49	23	26	5	4	1	45	16	29
64	46	20	26	11	7	4	47	20	27
65～69歳	203	84	119	34	16	18	194	75	119
65	48	18	30	6	5	1	39	14	25
66	41	22	19	11	6	5	38	14	24
67	50	21	29	6	1	5	37	15	22
68	29	11	18	4	1	3	40	13	27
69	35	12	23	7	3	4	40	19	21
70～74歳	176	70	106	41	14	27	218	79	139
70	48	24	24	8	1	7	44	14	30
71	31	9	22	6	3	3	52	18	34
72	30	12	18	10	7	3	40	18	22
73	34	11	23	11	2	9	38	15	23
74	33	14	19	6	1	5	44	14	30
75～79歳	173	52	121	48	19	29	158	48	110
75	34	11	23	11	3	8	25	10	15
76	37	10	27	14	4	10	32	14	18
77	26	10	16	7	5	2	43	9	34
78	33	10	23	10	4	6	33	8	25
79	43	11	32	6	3	3	25	7	18
80～84歳	115	46	69	30	9	21	135	42	93
80	26	10	16	9	3	6	31	11	20
81	35	13	22	5	3	2	19	2	17
82	18	8	10	5	1	4	35	15	20
83	17	9	8	6	1	5	31	8	23
84	19	6	13	5	1	4	19	6	13
85～89歳	58	19	39	13	6	7	65	15	50
90～94歳	26	7	19	1	1	0	31	6	25
95～99歳	3	2	1	2	1	1	8	1	7
100歳以上	0	0	0	0	0	0	0	0	0
不詳	13	8	5	6	4	2	6	3	3
(再掲)									
15歳未満	293	167	126	63	29	34	302	168	134
15～64歳	1,959	909	1,050	442	241	201	1,773	809	964
65歳以上	754	280	474	169	66	103	809	266	543
年齢別割合(%)									
15歳未満	9.7%	12.2%	7.6%	9.3%	8.5%	10.0%	10.4%	13.5%	8.2%
15～64歳	64.9%	66.6%	63.4%	65.0%	70.9%	59.1%	61.3%	64.9%	58.6%
65歳以上	25.0%	20.5%	28.6%	24.9%	19.4%	30.3%	28.0%	21.3%	33.0%
平均年齢	48.6	45.8	50.9	48.3	46.7	49.8	48.3	44.0	51.5

表3 年齢別・大字別人口

【平成17年国勢調査からの推計値】

年齢(各歳)	川元			川尻			山王		
	総数	男	女	総数	男	女	総数	男	女
総数	2,286	1,040	1,246	5,723	3,034	2,689	5,542	2,763	2,779
0～4歳	102	58	44	249	116	133	315	142	173
0	17	11	6	43	20	23	73	29	44
1	20	9	11	46	25	21	71	25	46
2	21	13	8	51	25	26	66	36	30
3	19	9	10	55	23	32	49	27	22
4	25	16	9	54	23	31	56	25	31
5～9歳	105	60	45	276	137	139	271	137	134
5	20	10	10	57	26	31	52	26	26
6	27	15	12	52	19	33	42	23	19
7	10	6	4	62	35	27	70	30	40
8	27	15	12	53	30	23	46	25	21
9	21	14	7	52	27	25	61	33	28
10～14歳	103	48	55	278	149	129	207	101	106
10	16	9	7	57	28	29	45	18	27
11	25	14	11	63	36	27	40	21	19
12	31	14	17	34	13	21	46	26	20
13	10	2	8	65	41	24	40	19	21
14	21	9	12	59	31	28	36	17	19
15～19歳	76	36	40	284	134	150	190	95	95
15	15	8	7	47	23	24	47	25	22
16	16	7	9	61	35	26	31	19	12
17	13	7	6	53	22	31	38	18	20
18	14	6	8	66	26	40	33	18	15
19	18	8	10	57	28	29	41	15	26
20～24歳	97	43	54	173	84	89	277	120	157
20	19	10	9	47	23	24	50	19	31
21	14	5	9	23	13	10	38	19	19
22	16	8	8	28	13	15	41	16	25
23	20	10	10	40	21	19	71	30	41
24	28	10	18	35	14	21	77	36	41
25～29歳	156	73	83	314	158	156	441	223	218
25	35	17	18	54	20	34	72	39	33
26	29	14	15	54	26	28	82	41	41
27	30	11	19	56	31	25	89	41	48
28	32	14	18	70	37	33	85	48	37
29	30	17	13	80	44	36	113	54	59
30～34歳	194	92	102	496	266	230	560	277	283
30	36	18	18	78	43	35	117	56	61
31	35	17	18	82	38	44	117	54	63
32	42	17	25	105	59	46	117	60	57
33	40	19	21	116	76	40	118	61	57
34	41	21	20	115	50	65	91	46	45
35～39歳	187	82	105	504	305	199	586	277	309
35	37	19	18	111	76	35	128	55	73
36	37	14	23	99	58	41	131	69	62
37	36	21	15	97	53	44	108	51	57
38	46	19	27	105	57	48	113	50	63
39	31	9	22	92	61	31	106	52	54
40～44歳	143	65	78	454	277	177	511	264	247
40	34	15	19	97	64	33	113	55	58
41	26	13	13	65	40	25	103	57	46
42	26	8	18	96	54	42	102	54	48
43	29	14	15	108	68	40	88	42	46
44	28	15	13	88	51	37	105	56	49
45～49歳	120	52	68	426	245	181	423	239	184
45	27	12	15	74	46	28	108	60	48
46	22	11	11	90	49	41	93	64	29
47	22	8	14	95	53	42	81	47	34
48	26	13	13	87	56	31	72	30	42
49	23	8	15	80	41	39	69	38	31

表3 年齢別・大字別人口

年齢(各歳)	川元			川尻			山王		
	総数	男	女	総数	男	女	総数	男	女
50～54歳	175	76	99	431	259	172	410	238	172
50	38	13	25	68	45	23	87	49	38
51	23	13	10	93	60	33	79	43	36
52	34	16	18	91	50	41	78	53	25
53	34	17	17	91	48	43	84	54	30
54	46	17	29	88	56	32	82	39	43
55～59歳	180	100	80	505	287	218	394	224	170
55	27	19	8	98	60	38	90	52	38
56	29	17	12	92	58	34	59	41	18
57	30	14	16	117	70	47	95	54	41
58	45	22	23	90	42	48	73	37	36
59	49	28	21	108	57	51	77	40	37
60～64歳	107	44	63	360	229	131	234	111	123
60	27	10	17	110	71	39	71	38	33
61	16	12	4	44	31	13	39	20	19
62	15	6	9	71	46	25	38	15	23
63	20	9	11	69	40	29	39	14	25
64	29	7	22	66	41	25	47	24	23
65～69歳	131	60	71	275	118	157	207	102	105
65	30	15	15	55	26	29	45	19	26
66	33	13	20	57	20	37	51	33	18
67	24	11	13	53	24	29	38	20	18
68	20	10	10	43	11	32	30	12	18
69	24	11	13	67	37	30	43	18	25
70～74歳	148	63	85	240	106	134	205	85	120
70	33	14	19	53	22	31	53	20	33
71	36	14	22	52	24	28	41	19	22
72	25	10	15	49	21	28	40	15	25
73	26	15	11	48	22	26	34	19	15
74	28	10	18	38	17	21	37	12	25
75～79歳	121	41	80	178	65	113	154	68	86
75	24	7	17	46	20	26	39	13	26
76	27	10	17	44	12	32	23	13	10
77	21	9	12	27	10	17	30	16	14
78	22	4	18	43	18	25	30	13	17
79	27	11	16	18	5	13	32	13	19
80～84歳	76	29	47	170	62	108	92	38	54
80	25	11	14	40	17	23	23	10	13
81	13	5	8	44	17	27	19	5	14
82	13	3	10	38	11	27	16	8	8
83	17	5	12	22	8	14	14	8	6
84	8	5	3	26	9	17	20	7	13
85～89歳	48	15	33	78	26	52	28	9	19
90～94歳	12	3	9	21	6	15	16	4	12
95～99歳	5	0	5	3	2	1	1	0	1
100歳以上	0	0	0	0	0	0	0	0	0
不詳	0	0	0	8	3	5	20	9	11
(再掲)									
15歳未満	310	166	144	803	402	401	793	380	413
15～64歳	1,435	663	772	3,947	2,244	1,703	4,026	2,068	1,958
65歳以上	541	211	330	965	385	580	703	306	397
年齢別割合(%)									
15歳未満	13.6%	16.0%	11.6%	14.0%	13.2%	14.9%	14.3%	13.8%	14.9%
15～64歳	62.8%	63.8%	62.0%	69.0%	74.0%	63.3%	72.6%	74.8%	70.5%
65歳以上	23.6%	20.2%	26.4%	17.0%	12.8%	21.8%	13.1%	11.4%	14.6%
平均年齢	44.8	42.7	46.7	42.9	42.4	43.5	39.8	39.9	39.8

表3 年齢別・大字別人口

【平成17年国勢調査からの推計値】

年齢(各歳)	高 陽			保 戸 野			泉		
	総 数	男	女	総 数	男	女	総 数	男	女
総 数	1,962	932	1,030	6,014	2,691	3,323	10,509	4,981	5,528
0～4歳	80	39	41	206	102	104	471	235	236
0	18	10	8	40	30	10	89	38	51
1	12	3	9	48	20	28	84	41	43
2	11	5	6	36	16	20	90	54	36
3	23	12	11	44	18	26	118	56	62
4	16	9	7	38	18	20	90	46	44
5～9歳	72	46	26	268	131	137	580	306	274
5	22	15	7	55	27	28	114	60	54
6	13	4	9	53	28	25	104	57	47
7	10	5	5	45	23	22	112	58	54
8	16	12	4	60	27	33	117	64	53
9	11	10	1	55	26	29	133	67	66
10～14歳	72	37	35	257	128	129	612	287	325
10	15	5	10	56	23	33	112	49	63
11	12	4	8	50	31	19	126	58	68
12	17	9	8	55	23	32	123	60	63
13	19	14	5	36	17	19	129	55	74
14	9	5	4	60	34	26	122	65	57
15～19歳	81	46	35	302	159	143	552	272	280
15	13	7	6	68	36	32	129	69	60
16	10	4	6	63	34	29	104	47	57
17	25	16	9	61	38	23	113	57	56
18	16	9	7	59	26	33	113	48	65
19	17	10	7	51	25	26	93	51	42
20～24歳	93	34	59	230	90	140	414	204	210
20	14	6	8	52	18	34	75	32	43
21	16	6	10	41	13	28	64	35	29
22	14	6	8	43	14	29	85	48	37
23	26	9	17	49	25	24	98	52	46
24	23	7	16	45	20	25	92	37	55
25～29歳	155	65	90	315	141	174	626	299	327
25	33	11	22	50	29	21	122	58	64
26	33	15	18	55	19	36	128	61	67
27	28	13	15	71	32	39	126	64	62
28	32	12	20	61	24	37	111	54	57
29	29	14	15	78	37	41	139	62	77
30～34歳	195	92	103	377	166	211	825	405	420
30	38	16	22	89	39	50	155	81	74
31	55	24	31	78	45	33	171	86	85
32	38	23	15	67	29	38	166	83	83
33	28	12	16	64	31	33	169	80	89
34	36	17	19	79	22	57	164	75	89
35～39歳	168	83	85	424	186	238	914	441	473
35	39	18	21	76	34	42	162	74	88
36	29	12	17	85	36	49	177	85	92
37	37	16	21	92	44	48	177	88	89
38	35	21	14	92	40	52	177	83	94
39	28	16	12	79	32	47	221	111	110
40～44歳	152	78	74	437	213	224	872	434	438
40	40	23	17	96	46	50	196	101	95
41	29	16	13	61	27	34	146	76	70
42	28	15	13	85	49	36	173	78	95
43	23	14	9	95	47	48	170	78	92
44	32	10	22	100	44	56	187	101	86
45～49歳	117	56	61	352	165	187	798	359	439
45	22	12	10	69	36	33	189	78	111
46	28	10	18	62	32	30	156	72	84
47	22	11	11	84	40	44	154	65	89
48	13	6	7	63	26	37	147	65	82
49	32	17	15	74	31	43	152	79	73

表3 年齢別・大字別人口

年齢(各歳)	高 陽			保 戸 野			泉		
	総 数	男	女	総 数	男	女	総 数	男	女
50～54歳	117	65	52	432	205	227	707	353	354
50	20	9	11	85	42	43	157	74	83
51	21	11	10	97	43	54	135	68	67
52	26	14	12	90	40	50	143	71	72
53	23	11	12	75	36	39	140	72	68
54	27	20	7	85	44	41	132	68	64
55～59歳	135	71	64	450	206	244	693	338	355
55	30	14	16	83	45	38	142	70	72
56	18	8	10	76	32	44	137	66	71
57	34	16	18	95	44	51	140	68	72
58	31	19	12	102	43	59	135	63	72
59	22	14	8	94	42	52	139	71	68
60～64歳	90	40	50	376	168	208	585	256	329
60	24	12	12	97	47	50	162	81	81
61	14	10	4	55	23	32	86	34	52
62	8	1	7	68	28	40	91	38	53
63	19	9	10	85	37	48	125	52	73
64	25	8	17	71	33	38	121	51	70
65～69歳	110	47	63	358	156	202	508	237	271
65	24	8	16	69	38	31	111	53	58
66	23	11	12	79	32	47	103	44	59
67	21	9	12	70	30	40	83	41	42
68	22	9	13	58	24	34	101	44	57
69	20	10	10	82	32	50	110	55	55
70～74歳	125	52	73	404	177	227	530	235	295
70	24	8	16	81	30	51	109	54	55
71	23	9	14	86	43	43	110	47	63
72	25	11	14	94	36	58	115	48	67
73	28	13	15	67	34	33	99	44	55
74	25	11	14	76	34	42	97	42	55
75～79歳	110	41	69	376	135	241	387	171	216
75	23	8	15	82	32	50	91	42	49
76	18	4	14	82	30	52	95	39	56
77	33	13	20	82	33	49	66	28	38
78	19	9	10	62	19	43	82	36	46
79	17	7	10	68	21	47	53	26	27
80～84歳	60	30	30	271	100	171	240	89	151
80	17	9	8	61	20	41	56	23	33
81	11	5	6	55	19	36	62	20	42
82	12	7	5	64	24	40	56	20	36
83	12	7	5	44	18	26	37	15	22
84	8	2	6	47	19	28	29	11	18
85～89歳	20	7	13	114	42	72	112	28	84
90～94歳	8	3	5	52	14	38	52	19	33
95～99歳	2	0	2	8	2	6	10	0	10
100歳以上	0	0	0	1	1	0	1	0	1
不 詳	0	0	0	4	4	0	20	13	7
(再掲)									
15歳未満	224	122	102	731	361	370	1,663	828	835
15～64歳	1,303	630	673	3,695	1,699	1,996	6,986	3,361	3,625
65歳以上	435	180	255	1,584	627	957	1,840	779	1,061
年齢別割合(%)									
15歳未満	11.4%	13.1%	9.9%	12.2%	13.4%	11.1%	15.8%	16.6%	15.1%
15～64歳	66.4%	67.6%	65.3%	61.4%	63.1%	60.1%	66.5%	67.5%	65.6%
65歳以上	22.2%	19.3%	24.8%	26.4%	23.5%	28.8%	17.7%	15.9%	19.3%
平均年齢	43.9	42.8	45.0	46.7	45.1	48.1	41.7	40.5	42.7

表3 年齢別・大字別人口

【平成17年国勢調査からの推計値】

年齢(各歳)	千 秋			中 通			南 通		
	総数	男	女	総数	男	女	総数	男	女
総数	4,466	2,067	2,399	3,374	1,513	1,861	4,223	1,895	2,328
0～4歳	171	83	88	128	71	57	162	82	80
0	29	16	13	24	14	10	34	21	13
1	37	16	21	28	14	14	25	11	14
2	37	15	22	25	12	13	30	16	14
3	32	20	12	22	14	8	43	22	21
4	36	16	20	29	17	12	30	12	18
5～9歳	163	89	74	90	42	48	161	76	85
5	23	13	10	20	6	14	39	16	23
6	37	21	16	22	13	9	27	14	13
7	23	15	8	18	9	9	30	14	16
8	45	22	23	20	9	11	36	18	18
9	35	18	17	10	5	5	29	14	15
10～14歳	180	91	89	96	44	52	177	94	83
10	31	15	16	25	9	16	35	25	10
11	29	16	13	13	9	4	42	18	24
12	33	15	18	21	9	12	27	16	11
13	44	22	22	20	11	9	39	18	21
14	43	23	20	17	6	11	34	17	17
15～19歳	230	121	109	93	49	44	175	82	93
15	38	19	19	8	7	1	40	19	21
16	41	17	24	23	14	9	36	16	20
17	41	23	18	17	7	10	34	14	20
18	62	35	27	22	11	11	27	15	12
19	48	27	21	23	10	13	38	18	20
20～24歳	334	149	185	168	68	100	269	110	159
20	65	27	38	18	9	9	48	17	31
21	89	43	46	34	3	31	43	21	22
22	69	32	37	31	13	18	50	20	30
23	70	28	42	33	18	15	68	23	45
24	41	19	22	52	25	27	60	29	31
25～29歳	228	114	114	193	95	98	342	170	172
25	49	24	25	37	16	21	79	35	44
26	44	22	22	45	19	26	67	37	30
27	38	19	19	32	18	14	65	37	28
28	49	30	19	40	18	22	73	32	41
29	48	19	29	39	24	15	58	29	29
30～34歳	273	117	156	201	82	119	292	136	156
30	47	13	34	40	17	23	53	17	36
31	56	27	29	57	26	31	51	25	26
32	47	23	24	37	12	25	63	36	27
33	55	24	31	27	9	18	60	22	38
34	68	30	38	40	18	22	65	36	29
35～39歳	280	145	135	245	120	125	232	98	134
35	60	37	23	56	24	32	48	22	26
36	55	30	25	44	23	21	47	17	30
37	47	24	23	43	21	22	45	16	29
38	72	31	41	42	23	19	48	21	27
39	46	23	23	60	29	31	44	22	22
40～44歳	272	130	142	198	110	88	243	96	147
40	61	28	33	51	34	17	32	7	25
41	30	18	12	23	14	9	48	16	32
42	59	28	31	47	28	19	39	16	23
43	63	30	33	35	17	18	52	24	28
44	59	26	33	42	17	25	72	33	39
45～49歳	308	148	160	230	117	113	319	163	156
45	50	22	28	49	22	27	66	34	32
46	55	23	32	43	27	16	67	35	32
47	72	39	33	40	22	18	64	38	26
48	75	37	38	57	26	31	59	30	29
49	56	27	29	41	20	21	63	26	37

表3 年齢別・大字別人口

年齢(各歳)	千 秋			中 通			南 通		
	総数	男	女	総数	男	女	総数	男	女
50～54歳	375	177	198	249	109	140	278	147	131
50	76	32	44	39	22	17	60	32	28
51	79	33	46	47	19	28	47	32	15
52	76	33	43	45	19	26	53	27	26
53	71	38	33	58	22	36	59	29	30
54	73	41	32	60	27	33	59	27	32
55～59歳	409	207	202	311	143	168	333	154	179
55	73	34	39	61	28	33	59	24	35
56	73	38	35	46	19	27	55	23	32
57	96	53	43	80	34	46	83	45	38
58	96	44	52	61	27	34	77	32	45
59	71	38	33	63	35	28	59	30	29
60～64歳	271	130	141	232	114	118	254	114	140
60	70	31	39	67	34	33	56	28	28
61	57	29	28	40	21	19	43	20	23
62	46	26	20	45	21	24	63	31	32
63	45	19	26	42	17	25	43	15	28
64	53	25	28	38	21	17	49	20	29
65～69歳	228	100	128	193	78	115	199	90	109
65	45	20	25	42	21	21	47	25	22
66	51	24	27	34	12	22	46	24	22
67	45	22	23	42	19	23	43	16	27
68	47	18	29	42	14	28	23	10	13
69	40	16	24	33	12	21	40	15	25
70～74歳	208	82	126	227	80	147	211	88	123
70	52	17	35	51	15	36	34	14	20
71	48	24	24	44	17	27	46	18	28
72	41	20	21	40	17	23	50	21	29
73	32	11	21	42	12	30	34	18	16
74	35	10	25	50	19	31	47	17	30
75～79歳	245	97	148	200	81	119	210	88	122
75	54	23	31	44	20	24	40	19	21
76	51	19	32	44	19	25	32	11	21
77	50	14	36	38	14	24	49	17	32
78	47	21	26	37	17	20	46	23	23
79	43	20	23	37	11	26	43	18	25
80～84歳	170	50	120	164	64	100	181	55	126
80	32	7	25	46	18	28	36	14	22
81	41	16	25	27	11	16	47	13	34
82	32	11	21	33	12	21	36	8	28
83	38	10	28	31	12	19	34	11	23
84	27	6	21	27	11	16	28	9	19
85～89歳	80	19	61	96	31	65	127	39	88
90～94歳	23	9	14	43	13	30	46	12	34
95～99歳	1	0	1	11	0	11	10	0	10
100歳以上	0	0	0	1	1	0	1	1	0
不詳	17	9	8	5	1	4	1	0	1
(再掲)									
15歳未満	514	263	251	314	157	157	500	252	248
15～64歳	2,980	1,438	1,542	2,120	1,007	1,113	2,737	1,270	1,467
65歳以上	955	357	598	935	348	587	985	373	612
年齢別割合(%)									
15歳未満	11.5%	12.7%	10.5%	9.3%	10.4%	8.4%	11.8%	13.3%	10.7%
15～64歳	66.7%	69.6%	64.3%	62.8%	66.6%	59.8%	64.8%	67.0%	63.0%
65歳以上	21.8%	17.7%	25.2%	27.9%	23.0%	31.8%	23.4%	19.7%	26.3%
平均年齢	45.0	43.1	46.6	49.1	47.0	50.8	45.5	43.6	47.1

表3 年齢別・大字別人口

【平成17年国勢調査からの推計値】

年齢(各歳)	榑山			茨島			八橋		
	総数	男	女	総数	男	女	総数	男	女
総数	9,928	4,468	5,460	4,847	2,309	2,538	10,066	4,817	5,249
0～4歳	315	171	144	140	78	62	490	237	253
0	52	29	23	30	21	9	120	63	57
1	57	38	19	34	15	19	103	40	63
2	59	29	30	30	16	14	96	46	50
3	76	42	34	23	14	9	85	46	39
4	71	33	38	23	12	11	86	42	44
5～9歳	371	190	181	157	80	77	475	261	214
5	76	37	39	30	17	13	104	53	51
6	68	35	33	31	14	17	89	49	40
7	67	32	35	28	21	7	100	54	46
8	80	41	39	46	20	26	99	59	40
9	80	45	35	22	8	14	83	46	37
10～14歳	449	226	223	190	109	81	497	232	265
10	82	42	40	33	17	16	111	52	59
11	70	38	32	40	20	20	95	49	46
12	101	51	50	46	30	16	84	37	47
13	92	44	48	36	20	16	107	46	61
14	104	51	53	35	22	13	100	48	52
15～19歳	471	250	221	187	83	104	434	208	226
15	94	47	47	33	13	20	84	44	40
16	101	51	50	38	18	20	91	41	50
17	105	54	51	47	20	27	101	52	49
18	92	54	38	37	18	19	77	34	43
19	79	44	35	32	14	18	81	37	44
20～24歳	484	203	281	190	80	110	410	191	219
20	94	40	54	44	23	21	80	44	36
21	108	40	68	30	12	18	81	35	46
22	94	48	46	42	15	27	83	33	50
23	88	35	53	34	17	17	69	39	30
24	100	40	60	40	13	27	97	40	57
25～29歳	502	223	279	283	152	131	741	361	380
25	97	40	57	47	29	18	133	64	69
26	95	49	46	54	29	25	142	62	80
27	105	41	64	61	31	30	141	71	70
28	107	45	62	57	34	23	157	74	83
29	98	48	50	64	29	35	168	90	78
30～34歳	641	304	337	372	175	197	971	477	494
30	100	48	52	69	30	39	171	77	94
31	134	59	75	65	36	29	198	87	111
32	136	61	75	76	35	41	211	110	101
33	135	69	66	77	32	45	208	114	94
34	136	67	69	85	42	43	183	89	94
35～39歳	583	276	307	327	177	150	900	461	439
35	134	63	71	73	39	34	202	109	93
36	130	62	68	72	37	35	154	75	79
37	109	56	53	51	32	19	175	86	89
38	100	42	58	64	37	27	204	113	91
39	110	53	57	67	32	35	165	78	87
40～44歳	581	248	333	279	144	135	725	341	384
40	134	62	72	53	30	23	172	78	94
41	103	41	62	42	22	20	116	57	59
42	108	41	67	72	34	38	148	67	81
43	129	56	73	59	30	29	141	67	74
44	107	48	59	53	28	25	148	72	76
45～49歳	661	294	367	284	141	143	723	344	379
45	130	66	64	60	29	31	144	64	80
46	143	63	80	64	26	38	142	64	78
47	138	61	77	48	24	24	157	80	77
48	118	47	71	47	19	28	155	69	86
49	132	57	75	65	43	22	125	67	58

表3 年齢別・大字別人口

年齢(各歳)	檜 山			茨 島			八 橋		
	総数	男	女	総数	男	女	総数	男	女
50～54歳	733	339	394	329	151	178	679	345	334
50	128	61	67	59	30	29	135	74	61
51	152	66	86	65	34	31	130	65	65
52	154	67	87	67	28	39	140	68	72
53	151	70	81	71	35	36	145	76	69
54	148	75	73	67	24	43	129	62	67
55～59歳	910	417	493	467	223	244	799	388	411
55	158	71	87	80	35	45	154	78	76
56	187	93	94	78	37	41	161	79	82
57	174	74	100	91	39	52	154	62	92
58	199	94	105	111	69	42	184	101	83
59	192	85	107	107	43	64	146	68	78
60～64歳	686	327	359	408	180	228	564	260	304
60	203	88	115	99	45	54	169	83	86
61	100	48	52	60	22	38	99	55	44
62	117	61	56	64	31	33	91	33	58
63	131	68	63	103	47	56	105	47	58
64	135	62	73	82	35	47	100	42	58
65～69歳	622	268	354	393	183	210	524	241	283
65	132	74	58	92	48	44	119	56	63
66	124	47	77	91	40	51	104	45	59
67	115	52	63	78	32	46	112	55	57
68	117	38	79	66	33	33	102	47	55
69	134	57	77	66	30	36	87	38	49
70～74歳	645	267	378	344	162	182	481	219	262
70	125	53	72	79	36	43	104	50	54
71	140	56	84	76	39	37	96	41	55
72	137	60	77	75	32	43	103	42	61
73	116	40	76	66	34	32	91	38	53
74	127	58	69	48	21	27	87	48	39
75～79歳	606	224	382	237	97	140	320	136	184
75	143	51	92	43	24	19	66	26	40
76	128	43	85	59	18	41	73	34	39
77	116	43	73	59	23	36	57	31	26
78	125	53	72	36	14	22	60	18	42
79	94	34	60	40	18	22	64	27	37
80～84歳	403	156	247	148	55	93	201	70	131
80	104	35	69	35	17	18	56	20	36
81	97	38	59	37	16	21	44	15	29
82	84	36	48	32	9	23	26	11	15
83	57	24	33	24	6	18	41	15	26
84	61	23	38	20	7	13	34	9	25
85～89歳	190	65	125	75	30	45	81	27	54
90～94歳	57	13	44	25	5	20	22	6	16
95～99歳	13	4	9	2	0	2	9	1	8
100歳以上	1	0	1	1	0	1	1	1	0
不詳	4	3	1	9	4	5	19	10	9
(再掲)									
15歳未満	1,135	587	548	487	267	220	1,462	730	732
15～64歳	6,252	2,881	3,371	3,126	1,506	1,620	6,946	3,376	3,570
65歳以上	2,537	997	1,540	1,225	532	693	1,639	701	938
年齢別割合(%)									
15歳未満	11.4%	13.1%	10.0%	10.0%	11.6%	8.7%	14.5%	15.2%	13.9%
15～64歳	63.0%	64.5%	61.7%	64.5%	65.2%	63.8%	69.0%	70.1%	68.0%
65歳以上	25.6%	22.4%	28.3%	25.5%	23.2%	27.5%	16.5%	14.7%	18.1%
平均年齢	47.0	45.2	48.6	47.5	45.9	48.9	41.5	40.6	42.3

表3 年齢別・大字別人口

【平成17年国勢調査からの推計値】

年齢(各歳)	東 通			手 形			手 形 (字)		
	総 数	男	女	総 数	男	女	総 数	男	女
総 数	6,371	3,014	3,357	4,378	2,294	2,084	6,083	3,050	3,033
0～4歳	221	119	102	154	79	75	152	76	76
0	43	27	16	31	11	20	39	17	22
1	51	27	24	26	16	10	31	20	11
2	38	17	21	34	18	16	32	16	16
3	45	24	21	42	24	18	33	13	20
4	44	24	20	21	10	11	17	10	7
5～9歳	187	98	89	140	63	77	156	74	82
5	40	20	20	30	13	17	25	11	14
6	25	10	15	27	11	16	35	17	18
7	42	24	18	27	10	17	29	14	15
8	41	24	17	28	15	13	31	18	13
9	39	20	19	28	14	14	36	14	22
10～14歳	215	123	92	165	94	71	175	98	77
10	44	26	18	34	18	16	35	17	18
11	49	28	21	30	18	12	31	21	10
12	46	23	23	31	18	13	39	28	11
13	46	32	14	34	19	15	33	16	17
14	30	14	16	36	21	15	37	16	21
15～19歳	276	137	139	223	130	93	295	182	113
15	47	22	25	29	15	14	35	17	18
16	42	24	18	34	19	15	43	25	18
17	60	30	30	40	22	18	41	23	18
18	58	26	32	45	25	20	75	41	34
19	69	35	34	75	49	26	101	76	25
20～24歳	632	292	340	845	551	294	986	641	345
20	98	39	59	140	84	56	138	90	48
21	139	65	74	208	140	68	253	165	88
22	139	64	75	199	129	70	251	168	83
23	144	73	71	158	104	54	190	128	62
24	112	51	61	140	94	46	154	90	64
25～29歳	490	233	257	340	177	163	455	242	213
25	97	51	46	97	56	41	105	65	40
26	90	49	41	74	43	31	88	43	45
27	113	60	53	64	30	34	103	53	50
28	103	40	63	63	31	32	82	45	37
29	87	33	54	42	17	25	77	36	41
30～34歳	519	260	259	253	140	113	342	178	164
30	88	36	52	43	24	19	66	41	25
31	117	65	52	51	27	24	72	41	31
32	104	44	60	51	31	20	69	35	34
33	105	56	49	54	32	22	60	30	30
34	105	59	46	54	26	28	75	31	44
35～39歳	387	185	202	198	102	96	294	139	155
35	87	44	43	49	23	26	58	29	29
36	86	38	48	41	27	14	68	28	40
37	86	48	38	36	16	20	65	31	34
38	66	32	34	27	10	17	55	29	26
39	62	23	39	45	26	19	48	22	26
40～44歳	362	191	171	230	104	126	286	148	138
40	87	48	39	50	22	28	66	32	34
41	51	24	27	40	20	20	39	22	17
42	76	49	27	44	19	25	57	26	31
43	77	36	41	49	21	28	55	30	25
44	71	34	37	47	22	25	69	38	31
45～49歳	399	195	204	283	156	127	321	146	175
45	64	23	41	56	30	26	77	37	40
46	92	46	46	49	30	19	53	22	31
47	93	46	47	54	32	22	61	21	40
48	77	40	37	67	33	34	61	32	29
49	73	40	33	57	31	26	69	34	35

表3 年齢別・大字別人口

年齢(各歳)	東 通			手 形			手 形 (字)		
	総 数	男	女	総 数	男	女	総 数	男	女
50～54歳	386	196	190	255	133	122	302	136	166
50	80	40	40	59	27	32	37	15	22
51	77	38	39	43	24	19	64	28	36
52	82	39	43	53	28	25	61	26	35
53	72	36	36	47	22	25	63	32	31
54	75	43	32	53	32	21	77	35	42
55～59歳	458	224	234	250	135	115	400	181	219
55	87	37	50	48	28	20	68	29	39
56	91	47	44	54	34	20	91	43	48
57	97	54	43	52	29	23	79	35	44
58	90	44	46	59	28	31	89	46	43
59	93	42	51	37	16	21	73	28	45
60～64歳	369	160	209	193	95	98	329	154	175
60	111	54	57	57	32	25	97	43	54
61	53	22	31	28	13	15	41	20	21
62	70	24	46	39	17	22	48	21	27
63	60	25	35	34	17	17	65	35	30
64	75	35	40	35	16	19	78	35	43
65～69歳	358	154	204	215	82	133	374	152	222
65	68	30	38	55	20	35	83	34	49
66	91	39	52	35	8	27	69	33	36
67	67	32	35	35	15	20	75	27	48
68	63	23	40	46	22	24	66	29	37
69	69	30	39	44	17	27	81	29	52
70～74歳	392	167	225	218	89	129	440	184	256
70	72	37	35	55	26	29	95	40	55
71	78	34	44	42	19	23	84	34	50
72	85	40	45	47	19	28	86	33	53
73	74	24	50	33	12	21	93	40	53
74	83	32	51	41	13	28	82	37	45
75～79歳	348	136	212	201	71	130	360	147	213
75	75	25	50	49	13	36	54	19	35
76	68	28	40	30	12	18	76	30	46
77	72	27	45	35	12	23	79	35	44
78	64	27	37	49	18	31	86	37	49
79	69	29	40	38	16	22	65	26	39
80～84歳	222	98	124	137	56	81	264	118	146
80	64	30	34	33	12	21	67	34	33
81	43	18	25	32	14	18	53	25	28
82	39	21	18	22	6	16	66	25	41
83	40	19	21	25	10	15	43	16	27
84	36	10	26	25	14	11	35	18	17
85～89歳	85	26	59	46	21	25	86	30	56
90～94歳	33	9	24	26	12	14	41	15	26
95～99歳	9	2	7	2	1	1	6	1	5
100歳以上	0	0	0	0	0	0	0	0	0
不 詳	23	9	14	4	3	1	19	8	11
(再掲)									
15歳未満	623	340	283	459	236	223	483	248	235
15～64歳	4,278	2,073	2,205	3,070	1,723	1,347	4,010	2,147	1,863
65歳以上	1,447	592	855	845	332	513	1,571	647	924
年齢別割合(%)									
15歳未満	9.8%	11.3%	8.4%	10.5%	10.3%	10.7%	7.9%	8.1%	7.7%
15～64歳	67.1%	68.8%	65.7%	70.1%	75.1%	64.6%	65.9%	70.4%	61.4%
65歳以上	23.1%	19.9%	25.9%	19.4%	14.6%	24.7%	26.2%	21.5%	30.9%
平均年齢	44.4	42.7	45.9	40.7	38.1	43.6	44.7	41.6	47.9

表3 年齢別・大字別人口

【平成17年国勢調査からの推計値】

年齢(各歳)	手形山			泉(旭川)			旭川		
	総数	男	女	総数	男	女	総数	男	女
総数	2,176	976	1,200	3,097	1,440	1,657	2,384	1,128	1,256
0～4歳	98	51	47	127	62	65	85	53	32
0	15	5	10	23	12	11	12	6	6
1	17	10	7	31	14	17	22	16	6
2	18	10	8	22	13	9	23	15	8
3	27	15	12	29	15	14	13	8	5
4	21	11	10	22	8	14	15	8	7
5～9歳	88	44	44	127	65	62	81	41	40
5	20	8	12	23	14	9	15	10	5
6	18	12	6	25	13	12	16	6	10
7	11	9	2	25	10	15	21	8	13
8	21	6	15	26	14	12	14	8	6
9	18	9	9	28	14	14	15	9	6
10～14歳	88	45	43	108	54	54	126	69	57
10	12	4	8	24	9	15	25	10	15
11	15	5	10	19	8	11	25	17	8
12	17	11	6	24	15	9	27	13	14
13	27	16	11	21	12	9	25	14	11
14	17	9	8	20	10	10	24	15	9
15～19歳	116	65	51	146	68	78	117	56	61
15	19	12	7	31	13	18	17	10	7
16	24	15	9	25	9	16	24	7	17
17	18	8	10	32	18	14	19	10	9
18	31	17	14	31	16	15	30	20	10
19	24	13	11	27	12	15	27	9	18
20～24歳	84	27	57	139	70	69	108	56	52
20	22	7	15	29	14	15	29	14	15
21	15	3	12	22	10	12	23	14	9
22	19	7	12	27	15	12	24	12	12
23	11	4	7	30	18	12	13	8	5
24	17	6	11	31	13	18	19	8	11
25～29歳	128	61	67	179	87	92	121	48	73
25	25	13	12	43	22	21	19	10	9
26	30	16	14	29	11	18	21	11	10
27	12	5	7	34	16	18	30	10	20
28	22	6	16	41	27	14	30	10	20
29	39	21	18	32	11	21	21	7	14
30～34歳	138	66	72	208	104	104	165	79	86
30	24	15	9	47	23	24	27	14	13
31	38	20	18	33	17	16	33	12	21
32	21	8	13	36	14	22	30	15	15
33	27	15	12	47	26	21	29	16	13
34	28	8	20	45	24	21	46	22	24
35～39歳	135	58	77	205	101	104	153	82	71
35	18	10	8	46	22	24	33	19	14
36	33	16	17	33	17	16	24	11	13
37	20	6	14	47	24	23	26	11	15
38	32	13	19	44	23	21	31	19	12
39	32	13	19	35	15	20	39	22	17
40～44歳	87	32	55	192	97	95	131	66	65
40	15	6	9	40	26	14	31	12	19
41	10	3	7	38	17	21	20	7	13
42	17	8	9	38	20	18	26	12	14
43	23	8	15	37	14	23	19	9	10
44	22	7	15	39	20	19	35	26	9
45～49歳	144	66	78	179	84	95	146	69	77
45	30	18	12	41	17	24	22	13	9
46	15	4	11	34	19	15	23	9	14
47	37	18	19	37	17	20	32	13	19
48	32	12	20	30	12	18	27	15	12
49	30	14	16	37	19	18	42	19	23

表3 年齢別・大字別人口

年齢(各歳)	手形山			泉(旭川)			旭川		
	総数	男	女	総数	男	女	総数	男	女
50～54歳	166	69	97	216	100	116	176	68	108
50	26	6	20	31	12	19	29	10	19
51	30	18	12	47	26	21	44	18	26
52	38	15	23	44	17	27	22	6	16
53	38	15	23	49	17	32	40	16	24
54	34	15	19	45	28	17	41	18	23
55～59歳	227	88	139	258	116	142	225	109	116
55	42	15	27	52	26	26	34	23	11
56	40	21	19	48	24	24	52	23	29
57	46	16	30	56	31	25	49	22	27
58	37	13	24	55	21	34	55	29	26
59	62	23	39	47	14	33	35	12	23
60～64歳	201	96	105	209	92	117	203	95	108
60	58	29	29	54	23	31	63	34	29
61	30	12	18	30	14	16	36	14	22
62	39	18	21	34	14	20	28	11	17
63	40	17	23	45	17	28	43	21	22
64	34	20	14	46	24	22	33	15	18
65～69歳	192	90	102	238	106	132	186	93	93
65	41	18	23	50	24	26	41	20	21
66	32	11	21	50	24	26	44	23	21
67	38	14	24	54	21	33	32	13	19
68	44	28	16	43	17	26	44	25	19
69	37	19	18	41	20	21	25	12	13
70～74歳	115	47	68	228	97	131	157	73	84
70	28	16	12	39	18	21	34	15	19
71	21	7	14	58	29	29	37	21	16
72	21	8	13	41	14	27	28	13	15
73	28	12	16	54	19	35	34	15	19
74	17	4	13	36	17	19	24	9	15
75～79歳	80	37	43	167	73	94	105	44	61
75	18	6	12	31	12	19	24	12	12
76	16	10	6	43	16	27	19	9	10
77	16	8	8	33	15	18	26	10	16
78	15	4	11	33	18	15	21	8	13
79	15	9	6	27	12	15	15	5	10
80～84歳	54	25	29	110	47	63	53	17	36
80	12	4	8	27	13	14	16	7	9
81	15	8	7	26	9	17	9	4	5
82	7	4	3	20	9	11	18	3	15
83	8	2	6	17	9	8	9	3	6
84	12	7	5	20	7	13	1	0	1
85～89歳	24	5	19	51	14	37	35	8	27
90～94歳	10	4	6	7	1	6	10	2	8
95～99歳	0	0	0	3	2	1	1	0	1
100歳以上	0	0	0	0	0	0	0	0	0
不詳	1	0	1	0	0	0	0	0	0
(再掲)									
15歳未満	274	140	134	362	181	181	292	163	129
15～64歳	1,426	628	798	1,931	919	1,012	1,545	728	817
65歳以上	475	208	267	804	340	464	547	237	310
年齢別割合(%)									
15歳未満	12.6%	14.3%	11.2%	11.7%	12.6%	10.9%	12.2%	14.5%	10.3%
15～64歳	65.5%	64.3%	66.5%	62.4%	63.8%	61.1%	64.8%	64.5%	65.0%
65歳以上	21.9%	21.4%	22.3%	25.9%	23.6%	28.0%	23.0%	21.0%	24.7%
平均年齢	45.5	44.3	46.5	46.3	44.9	47.6	45.8	44.0	47.4

表3 年齢別・大字別人口

【平成17年国勢調査からの推計値】

年齢(各歳)	新 藤 田			濁 川			添 川		
	総数	男	女	総数	男	女	総数	男	女
総数	1,283	564	719	1,929	905	1,024	2,416	1,081	1,335
0～4歳	36	22	14	60	23	37	102	46	56
0	6	3	3	11	5	6	17	8	9
1	12	8	4	18	6	12	23	12	11
2	3	3	0	13	3	10	23	12	11
3	3	1	2	6	3	3	22	10	12
4	12	7	5	12	6	6	17	4	13
5～9歳	37	16	21	71	30	41	145	71	74
5	6	1	5	17	5	12	30	11	19
6	5	2	3	14	3	11	29	16	13
7	11	6	5	10	6	4	25	13	12
8	7	3	4	18	11	7	26	12	14
9	8	4	4	12	5	7	35	19	16
10～14歳	45	18	27	74	41	33	120	58	62
10	7	4	3	15	7	8	17	8	9
11	8	4	4	12	8	4	30	14	16
12	9	4	5	21	8	13	28	12	16
13	9	2	7	6	4	2	22	11	11
14	12	4	8	20	14	6	23	13	10
15～19歳	59	26	33	98	45	53	105	50	55
15	11	5	6	19	8	11	29	14	15
16	6	2	4	22	8	14	21	7	14
17	13	6	7	23	10	13	17	10	7
18	14	7	7	15	7	8	19	9	10
19	15	6	9	19	12	7	19	10	9
20～24歳	52	37	15	71	28	43	84	36	48
20	13	8	5	13	6	7	21	8	13
21	7	5	2	16	10	6	16	10	6
22	10	8	2	8	1	7	16	8	8
23	4	3	1	18	5	13	15	3	12
24	18	13	5	16	6	10	16	7	9
25～29歳	59	20	39	121	57	64	121	56	65
25	8	6	2	25	11	14	16	4	12
26	7	1	6	16	7	9	20	10	10
27	14	6	8	17	3	14	24	10	14
28	10	1	9	34	21	13	31	22	9
29	20	6	14	29	15	14	30	10	20
30～34歳	69	30	39	138	72	66	160	78	82
30	17	7	10	31	16	15	24	14	10
31	18	10	8	29	19	10	32	13	19
32	12	6	6	38	15	23	36	19	17
33	9	2	7	16	11	5	33	16	17
34	13	5	8	24	11	13	35	16	19
35～39歳	46	23	23	92	49	43	182	96	86
35	8	3	5	13	8	5	24	14	10
36	11	8	3	26	12	14	44	21	23
37	14	9	5	19	11	8	47	28	19
38	3	0	3	22	14	8	38	18	20
39	10	3	7	12	4	8	29	15	14
40～44歳	45	16	29	95	44	51	154	75	79
40	7	3	4	20	13	7	28	13	15
41	5	2	3	15	7	8	26	15	11
42	13	5	8	15	2	13	36	20	16
43	13	4	9	23	7	16	30	13	17
44	7	2	5	22	15	7	34	14	20
45～49歳	86	38	48	131	61	70	128	66	62
45	14	7	7	24	11	13	24	13	11
46	15	4	11	27	15	12	23	11	12
47	21	9	12	30	16	14	27	12	15
48	23	10	13	26	10	16	27	14	13
49	13	8	5	24	9	15	27	16	11

表3 年齢別・大字別人口

年齢(各歳)	新 藤 田			濁 川			添 川		
	総 数	男	女	総 数	男	女	総 数	男	女
50～54歳	102	44	58	160	68	92	149	65	84
50	14	4	10	27	18	9	30	10	20
51	26	13	13	28	7	21	27	11	16
52	20	6	14	23	13	10	32	12	20
53	28	16	12	42	16	26	34	18	16
54	14	5	9	40	14	26	26	14	12
55～59歳	133	54	79	237	114	123	212	100	112
55	32	14	18	40	16	24	36	17	19
56	32	13	19	37	20	17	39	16	23
57	25	6	19	53	21	32	48	26	22
58	22	9	13	65	39	26	41	18	23
59	22	12	10	42	18	24	48	23	25
60～64歳	97	49	48	183	87	96	155	72	83
60	36	18	18	49	25	24	46	21	25
61	12	5	7	31	14	17	23	10	13
62	10	5	5	32	16	16	31	15	16
63	22	12	10	35	18	17	23	12	11
64	17	9	8	36	14	22	32	14	18
65～69歳	84	39	45	127	71	56	139	69	70
65	14	6	8	32	19	13	32	18	14
66	26	15	11	30	18	12	33	14	19
67	19	7	12	27	14	13	25	11	14
68	12	5	7	19	8	11	25	11	14
69	13	6	7	19	12	7	24	15	9
70～74歳	103	43	60	111	55	56	134	61	73
70	23	11	12	32	17	15	40	20	20
71	17	6	11	22	11	11	27	13	14
72	26	14	12	21	13	8	32	9	23
73	15	4	11	17	7	10	18	8	10
74	22	8	14	19	7	12	17	11	6
75～79歳	96	46	50	72	33	39	119	43	76
75	24	9	15	18	6	12	22	5	17
76	14	7	7	13	10	3	26	8	18
77	18	8	10	20	8	12	30	9	21
78	21	11	10	13	5	8	17	9	8
79	19	11	8	8	4	4	24	12	12
80～84歳	59	24	35	51	13	38	78	23	55
80	14	5	9	12	5	7	19	6	13
81	13	7	6	17	5	12	21	7	14
82	13	6	7	6	1	5	13	5	8
83	12	3	9	10	2	8	16	3	13
84	7	3	4	6	0	6	9	2	7
85～89歳	34	7	27	25	10	15	65	6	59
90～94歳	27	8	19	8	2	6	44	8	36
95～99歳	13	4	9	2	1	1	18	2	16
100歳以上	1	0	1	1	0	1	2	0	2
不 詳	0	0	0	1	1	0	0	0	0
(再掲)									
15歳未満	118	56	62	205	94	111	367	175	192
15～64歳	748	337	411	1,326	625	701	1,450	694	756
65歳以上	417	171	246	397	185	212	599	212	387
年齢別割合(%)									
15歳未満	9.2%	9.9%	8.6%	10.6%	10.4%	10.8%	15.2%	16.2%	14.4%
15～64歳	58.3%	59.8%	57.2%	68.7%	69.1%	68.5%	60.0%	64.2%	56.6%
65歳以上	32.5%	30.3%	34.2%	20.7%	20.5%	20.7%	24.8%	19.6%	29.0%
平均年齢	51.5	49.7	52.8	46.4	46.2	46.6	45.8	43.0	48.1

表3 年齢別・大字別人口

【平成17年国勢調査からの推計値】

年齢(各歳)	山内			仁別			広面		
	総数	男	女	総数	男	女	総数	男	女
総数	411	175	236	180	79	101	14,048	6,846	7,202
0～4歳	1	1	0	4	1	3	587	290	297
0	0	0	0	1	1	0	133	58	75
1	0	0	0	0	0	0	111	58	53
2	1	1	0	0	0	0	125	63	62
3	0	0	0	2	0	2	110	52	58
4	0	0	0	1	0	1	108	59	49
5～9歳	3	2	1	5	2	3	547	288	259
5	0	0	0	1	1	0	97	48	49
6	0	0	0	1	0	1	111	57	54
7	1	1	0	0	0	0	117	67	50
8	0	0	0	2	1	1	106	59	47
9	2	1	1	1	0	1	116	57	59
10～14歳	6	6	0	7	5	2	572	295	277
10	1	1	0	1	1	0	104	57	47
11	0	0	0	2	1	1	110	60	50
12	2	2	0	0	0	0	125	59	66
13	3	3	0	3	2	1	119	63	56
14	0	0	0	1	1	0	114	56	58
15～19歳	18	8	10	7	2	5	629	325	304
15	3	0	3	2	1	1	121	65	56
16	3	2	1	2	0	2	118	63	55
17	4	2	2	3	1	2	124	65	59
18	4	0	4	0	0	0	123	60	63
19	4	4	0	0	0	0	143	72	71
20～24歳	12	4	8	5	3	2	1,535	871	664
20	2	1	1	1	0	1	231	142	89
21	4	2	2	2	2	0	326	189	137
22	3	1	2	2	1	1	358	200	158
23	0	0	0	0	0	0	318	186	132
24	3	0	3	0	0	0	302	154	148
25～29歳	7	7	0	9	3	6	1,113	553	560
25	3	3	0	2	1	1	211	110	101
26	0	0	0	1	0	1	244	123	121
27	2	2	0	1	1	0	199	108	91
28	2	2	0	3	1	2	246	111	135
29	0	0	0	2	0	2	213	101	112
30～34歳	7	4	3	5	2	3	1,143	583	560
30	1	1	0	2	1	1	222	113	109
31	1	1	0	1	0	1	254	132	122
32	2	1	1	0	0	0	213	106	107
33	0	0	0	1	0	1	240	122	118
34	3	1	2	1	1	0	214	110	104
35～39歳	10	5	5	9	5	4	952	447	505
35	2	2	0	1	1	0	232	108	124
36	2	1	1	1	1	0	167	78	89
37	1	0	1	3	1	2	216	107	109
38	2	1	1	4	2	2	154	80	74
39	3	1	2	0	0	0	183	74	109
40～44歳	12	5	7	8	4	4	783	389	394
40	0	0	0	2	2	0	185	90	95
41	3	2	1	2	1	1	136	68	68
42	2	0	2	0	0	0	175	83	92
43	3	1	2	1	0	1	146	80	66
44	4	2	2	3	1	2	141	68	73
45～49歳	29	12	17	11	4	7	768	373	395
45	6	2	4	2	1	1	161	80	81
46	5	1	4	2	1	1	144	75	69
47	6	4	2	2	0	2	158	70	88
48	6	3	3	1	0	1	149	71	78
49	6	2	4	4	2	2	156	77	79

表3 年齢別・大字別人口

年齢(各歳)	山内			仁別			広面		
	総数	男	女	総数	男	女	総数	男	女
50～54歳	23	15	8	12	6	6	875	414	461
50	5	4	1	1	0	1	157	60	97
51	3	1	2	3	2	1	163	77	86
52	6	3	3	3	1	2	147	71	76
53	5	3	2	0	0	0	193	105	88
54	4	4	0	5	3	2	215	101	114
55～59歳	26	15	11	17	11	6	1,036	478	558
55	6	5	1	3	2	1	176	90	86
56	3	2	1	1	1	0	205	88	117
57	6	3	3	6	3	3	198	90	108
58	5	2	3	4	2	2	250	116	134
59	6	3	3	3	3	0	207	94	113
60～64歳	25	7	18	16	8	8	810	387	423
60	4	2	2	5	3	2	216	103	113
61	5	1	4	1	0	1	137	53	84
62	9	2	7	2	0	2	138	74	64
63	1	0	1	3	2	1	157	75	82
64	6	2	4	5	3	2	162	82	80
65～69歳	33	15	18	18	8	10	760	339	421
65	4	2	2	1	0	1	176	73	103
66	6	4	2	4	2	2	159	73	86
67	10	4	6	4	3	1	169	83	86
68	4	1	3	5	1	4	117	52	65
69	9	4	5	4	2	2	139	58	81
70～74歳	40	19	21	17	6	11	734	330	404
70	8	4	4	3	0	3	161	73	88
71	10	7	3	4	3	1	151	66	85
72	5	1	4	0	0	0	152	65	87
73	7	3	4	5	1	4	136	69	67
74	10	4	6	5	2	3	134	57	77
75～79歳	53	18	35	11	2	9	616	246	370
75	9	3	6	4	1	3	130	58	72
76	7	3	4	2	1	1	120	44	76
77	10	2	8	2	0	2	124	48	76
78	10	4	6	2	0	2	132	54	78
79	17	6	11	1	0	1	110	42	68
80～84歳	52	18	34	8	3	5	357	149	208
80	9	3	6	3	0	3	90	43	47
81	9	3	6	2	2	0	81	34	47
82	17	5	12	1	1	0	84	25	59
83	10	4	6	0	0	0	62	28	34
84	7	3	4	2	0	2	40	19	21
85～89歳	31	7	24	8	3	5	156	58	98
90～94歳	11	5	6	1	1	0	36	9	27
95～99歳	11	2	9	1	0	1	4	1	3
100歳以上	1	0	1	1	0	1	1	1	0
不詳	0	0	0	0	0	0	34	20	14
(再掲)									
15歳未満	10	9	1	16	8	8	1,706	873	833
15～64歳	169	82	87	99	48	51	9,644	4,820	4,824
65歳以上	232	84	148	65	23	42	2,664	1,133	1,531
年齢別割合(%)									
15歳未満	2.4%	5.1%	0.4%	8.9%	10.1%	7.9%	12.1%	12.8%	11.6%
15～64歳	41.1%	46.9%	36.9%	55.0%	60.8%	50.5%	68.7%	70.4%	67.0%
65歳以上	56.5%	48.0%	62.7%	36.1%	29.1%	41.6%	19.2%	16.8%	21.4%
平均年齢	63.5	58.6	67.2	53.1	51.3	54.4	41.9	40.2	43.4

表3 年齢別・大字別人口

【平成17年国勢調査からの推計値】

年齢(各歳)	柳田			横森			桜		
	総数	男	女	総数	男	女	総数	男	女
総数	1,896	834	1,062	4,177	1,974	2,203	3,279	1,566	1,713
0～4歳	93	49	44	132	66	66	119	58	61
0	18	7	11	19	9	10	28	14	14
1	20	12	8	27	14	13	25	12	13
2	15	8	7	28	16	12	17	6	11
3	22	10	12	28	14	14	18	11	7
4	18	12	6	30	13	17	31	15	16
5～9歳	81	40	41	128	67	61	94	53	41
5	17	8	9	24	13	11	21	14	7
6	14	6	8	19	9	10	14	8	6
7	18	7	11	29	15	14	21	11	10
8	18	12	6	25	12	13	23	11	12
9	14	7	7	31	18	13	15	9	6
10～14歳	49	26	23	197	96	101	114	56	58
10	14	9	5	31	14	17	32	17	15
11	10	6	4	28	16	12	20	11	9
12	9	5	4	48	24	24	20	10	10
13	10	2	8	45	20	25	24	9	15
14	6	4	2	45	22	23	18	9	9
15～19歳	60	23	37	210	116	94	145	78	67
15	8	2	6	35	19	16	14	6	8
16	9	4	5	34	21	13	27	14	13
17	9	2	7	47	29	18	33	20	13
18	18	6	12	49	24	25	28	20	8
19	16	9	7	45	23	22	43	18	25
20～24歳	142	46	96	272	131	141	289	151	138
20	13	7	6	50	27	23	54	29	25
21	30	7	23	62	23	39	72	40	32
22	28	7	21	56	32	24	73	40	33
23	31	16	15	52	24	28	50	25	25
24	40	9	31	52	25	27	40	17	23
25～29歳	159	57	102	271	137	134	247	111	136
25	22	9	13	45	23	22	49	19	30
26	34	14	20	44	23	21	43	20	23
27	31	6	25	55	23	32	40	18	22
28	35	10	25	69	41	28	54	23	31
29	37	18	19	58	27	31	61	31	30
30～34歳	157	82	75	249	123	126	235	113	122
30	37	21	16	54	28	26	46	18	28
31	30	10	20	53	24	29	52	29	23
32	43	27	16	49	24	25	36	15	21
33	25	13	12	41	19	22	50	23	27
34	22	11	11	52	28	24	51	28	23
35～39歳	121	66	55	247	130	117	172	88	84
35	33	17	16	57	33	24	36	18	18
36	22	12	10	54	32	22	39	25	14
37	22	11	11	49	21	28	31	12	19
38	20	12	8	49	26	23	37	18	19
39	24	14	10	38	18	20	29	15	14
40～44歳	90	47	43	221	108	113	143	67	76
40	23	12	11	54	24	30	25	5	20
41	17	10	7	34	15	19	31	16	15
42	12	7	5	38	16	22	36	20	16
43	21	11	10	48	26	22	23	13	10
44	17	7	10	47	27	20	28	13	15
45～49歳	108	50	58	238	107	131	168	79	89
45	24	12	12	44	15	29	29	16	13
46	27	12	15	45	26	19	28	12	16
47	18	7	11	56	29	27	33	15	18
48	22	8	14	48	13	35	46	20	26
49	17	11	6	45	24	21	32	16	16

