

平成26年10月1日現在

秋田市年齢別・地区別人口

(平成22年国勢調査からの推計値)

**平成27年1月
秋田市企画財政部情報統計課**

はじめに

この度刊行の「秋田市年齢別・地区別人口」は、平成22年国勢調査の人口をベースとして、平成26年10月1日現在の人口について、年齢別および地域別に取りまとめたものです。

少子高齢化が進行し、人口減少期を迎えた昨今、本書を各種企画・立案に際しての基礎資料として広くご利用いただければ幸いです。

最後に、本書を刊行するにあたり、国勢調査にご協力いただいた市民の皆様を始めとした関係各位に深く感謝の意を表すとともに、今後も本市統計調査に対する一層のご協力をお願い申し上げます。

平成27年1月

秋 田 市

目 次

秋田市の人口

1	人口の概要	3
2	年齢別人口	6
3	地域別人口	10
4	人口動態	18

統 計 表

表1	年齢別人口（全域）	23
表2	年齢別人口（地域別）	24
表3	年齢別人口（大字別）	32
表4	小字別人口および世帯数	82

～利 用 上 の 注 意～

- 1 この統計表は、平成22年国勢調査の人口をベースとして、住民基本台帳および外国人登録の異動状況等による届出を基に推計したものですので、実態と異なる場合があります。
- 2 この統計表は、秋田市独自の集計であるため、秋田県の公表する数値と異なる場合があります。
- 3 構成比は、端数を四捨五入しているため、合計が100%にならない場合があります。

秋 田 市 の 人 口

1 人口の概要

(1) 総人口

平成26年10月1日現在の秋田市の人口は、318,700人(男149,854人、女168,846人)で、平成25年10月1日現在の人口320,154人から1,454人減少した。1年間の人口増加率は△0.45%であった。

平成26年(平成25年10月1日から平成26年9月30日間)の人口動態は、社会動態(転入者－転出者)が266人の減少、自然動態(出生－死亡)が1,188人の減少となっている。

表1 人口の推移

年次	人口			増加率(%)			人口性比	増加数(人)		
	計	男	女	計	男	女		計	男	女
平成12年	317,625	151,918	165,707	0.37	0.48	0.28	91.68	1,181	724	457
13年	318,328	152,102	166,226	0.22	0.12	0.31	91.50	703	184	519
14年	318,658	152,060	166,598	0.10	-0.03	0.22	91.27	330	-42	372
15年	318,046	151,582	166,464	-0.19	-0.31	-0.08	91.06	-612	-478	-134
16年	318,017	151,451	166,566	-0.01	-0.09	0.06	90.93	-29	-131	102
17年	333,109	158,107	175,002	4.75	4.39	5.06	90.35	15,092	6,656	8,436
18年	331,834	157,255	174,579	-0.38	-0.54	-0.24	90.08	-1,275	-852	-423
19年	329,452	155,868	173,584	-0.72	-0.88	-0.57	89.79	-2,382	-1,387	-995
20年	327,314	154,501	172,813	-0.65	-0.88	-0.44	89.40	-2,138	-1,367	-771
21年	325,837	153,642	172,195	-0.45	-0.56	-0.36	89.23	-1,477	-859	-618
22年	323,600	152,456	171,144	-0.69	-0.77	-0.61	89.08	-2,237	-1,186	-1,051
23年	322,534	151,817	170,717	-0.33	-0.42	-0.25	88.93	-1,066	-639	-427
24年	321,783	151,322	170,461	-0.23	-0.33	-0.15	88.77	-751	-495	-256
25年	320,154	150,508	169,646	-0.51	-0.54	-0.48	88.72	-1,629	-814	-815
26年	318,700	149,854	168,846	-0.45	-0.43	-0.47	88.75	-1,454	-654	-800

※ 平成12年、17年、22年は国勢調査結果、他は各年10月1日現在。

※ 人口性比とは、女性100人に対する男性の数。

表2 人口動態の推移

年次	人口動態			社会動態			自然動態		
	人口動態	男	女	社会動態	男	女	自然動態	男	女
平成12年	225	-43	268	-116	-105	-11	341	62	279
13年	703	184	519	253	44	209	450	140	310
14年	330	-42	372	-71	-99	28	401	57	344
15年	-612	-478	-134	-792	-451	-341	180	-27	207
16年	-29	-131	102	-72	-98	26	43	-33	76
17年	-791	-498	-293	-591	-322	-269	-200	-176	-24
18年	-1,275	-852	-423	-834	-528	-306	-441	-324	-117
19年	-2,382	-1,387	-995	-1,873	-1,088	-785	-509	-299	-210
20年	-2,138	-1,367	-771	-1,666	-1,045	-621	-472	-322	-150
21年	-1,477	-859	-618	-790	-450	-340	-687	-409	-278
22年	-1,460	-806	-654	-589	-241	-348	-871	-565	-306
23年	-1,066	-639	-427	-48	-50	2	-1,018	-589	-429
24年	-751	-495	-256	401	78	323	-1,152	-573	-579
25年	-1,629	-814	-815	-363	-207	-156	-1,266	-607	-659
26年	-1,454	-654	-800	-266	-117	-149	-1,188	-537	-651

※ 平成12年、17年、22年は国勢調査結果、他は各年10月1日現在。

※ 各年は、前年10月1日から当該年9月30日までとする。

図1-1 人口の推移

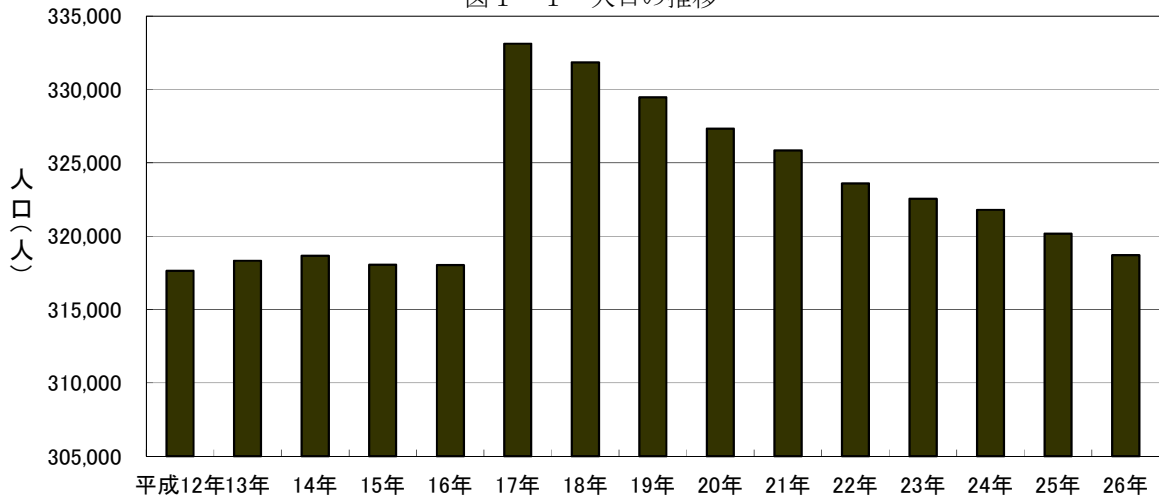


図1-2 人口の増加率の推移

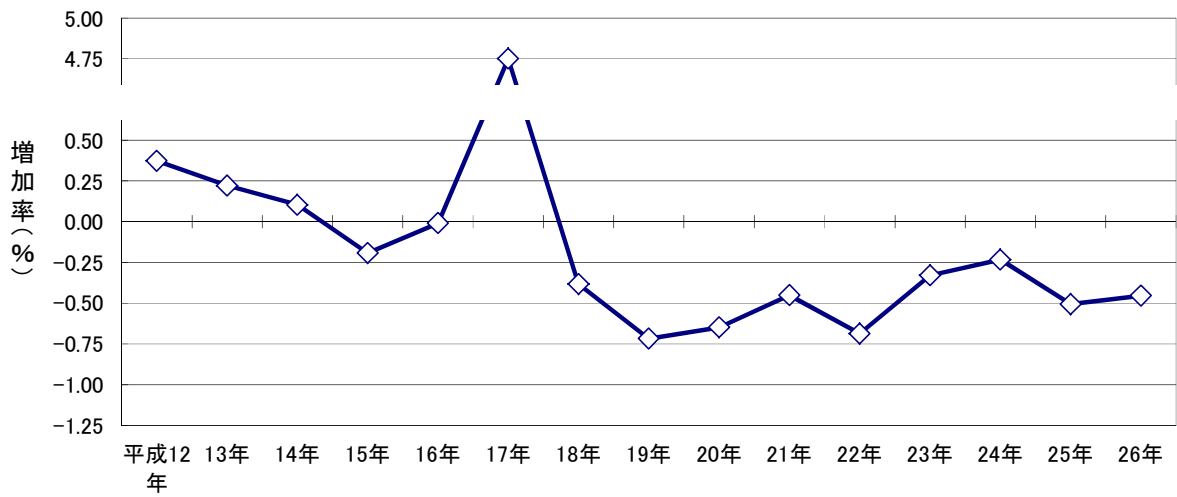
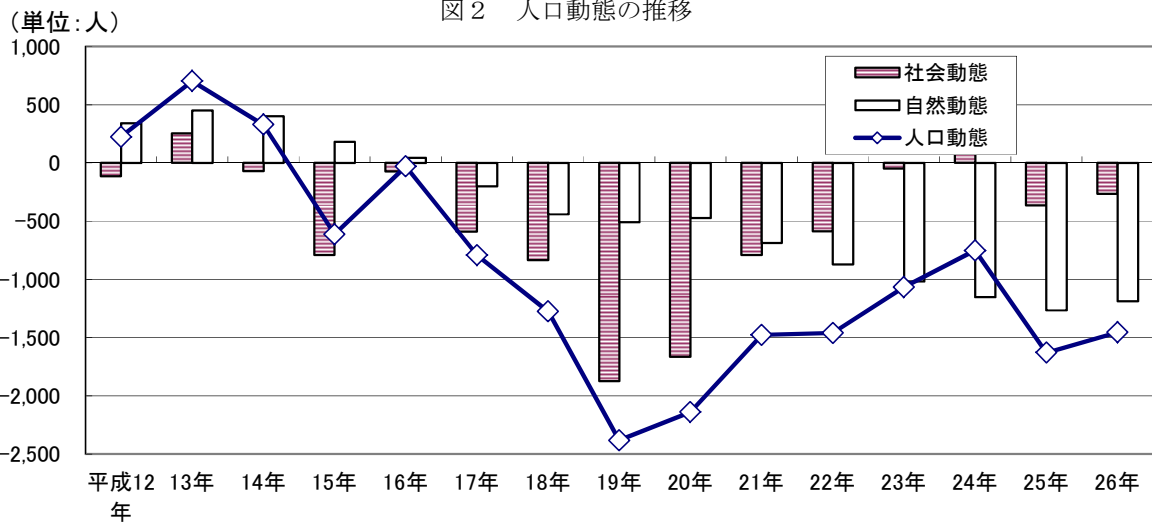


図2 人口動態の推移



(2) 男女別人口

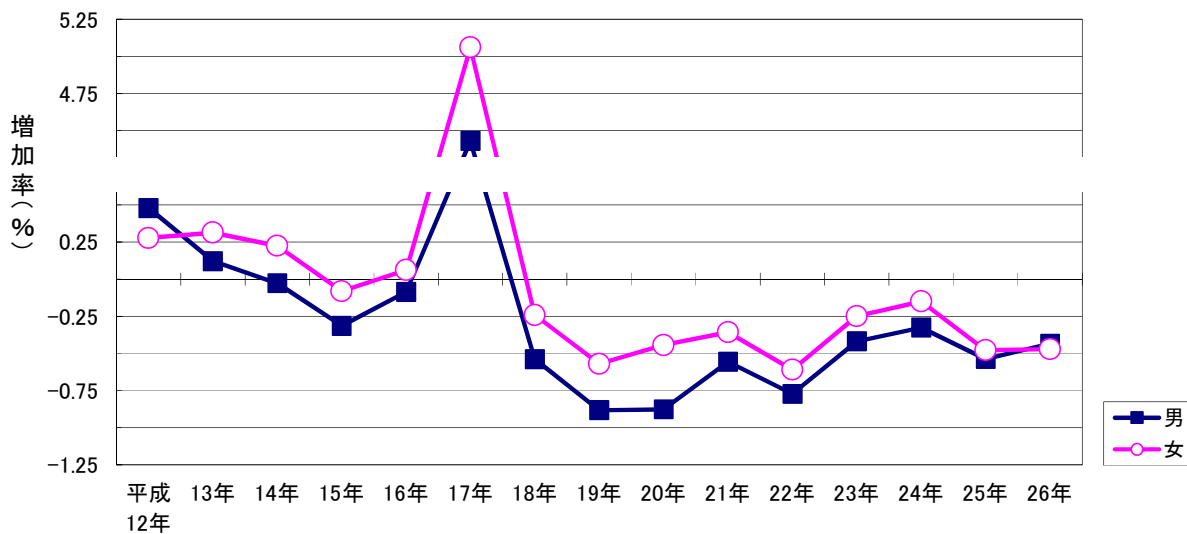
男女別にみると、男が149,854人、女が168,846人で、男女別人口比率は、平均寿命の性差から女性比率が拡大傾向にある。

平成25年と比較すると、男で654人減少（増加率△0.43%）し、女で800人減少（増加率△0.47%）しており、男女ともに減少した。

図3-1 男女別人口比率



図3-2 男女別人口増加率の推移



2 年齢別人口

(1) 年齢3区分別人口

平成26年10月1日現在の人口を年齢3区分別にみると、年少人口(0歳～14歳)が37,232人、生産年齢人口(15歳～64歳)が193,896人、老年人口(65歳以上)が86,472人で、総人口に占める割合は、それぞれ11.7%、60.8%、27.1%となった。

前年と比較すると、年少人口は588人の減少、生産年齢人口は3,984人の減少、老年人口は3,118人の増加となった。

表3 年齢3区分別人口・割合の推移

年次	人 口				割 合 (%)		
	総数	年少人口	生産年齢人口	老年人口	年少人口	生産年齢人口	老年人口
平成12年	317,625	45,655	216,200	55,689	14.4	68.1	17.5
13年	318,328	45,095	215,170	57,982	14.2	67.6	18.2
14年	318,658	44,341	214,030	60,206	13.9	67.2	18.9
15年	318,046	43,465	212,513	61,987	13.7	66.8	19.5
16年	318,017	42,771	211,845	63,320	13.4	66.6	19.9
17年	333,109	43,879	218,498	70,371	13.2	65.6	21.1
18年	331,834	43,221	216,302	71,950	13.0	65.2	21.7
19年	329,452	42,230	213,115	73,746	12.8	64.7	22.4
20年	327,314	41,537	209,991	75,425	12.7	64.2	23.0
21年	325,837	40,684	207,731	77,061	12.5	63.8	23.7
22年	323,600	39,574	205,301	77,625	12.2	63.4	24.0
23年	322,534	39,059	204,245	78,130	12.1	63.3	24.2
24年	321,783	38,483	201,108	81,092	12.0	62.5	25.2
25年	320,154	37,820	197,880	83,354	11.8	61.8	26.0
26年	318,700	37,232	193,896	86,472	11.7	60.8	27.1

※ 総数には、年齢不詳を含む。各年10月1日現在

図4 年齢3区分別人口の推移

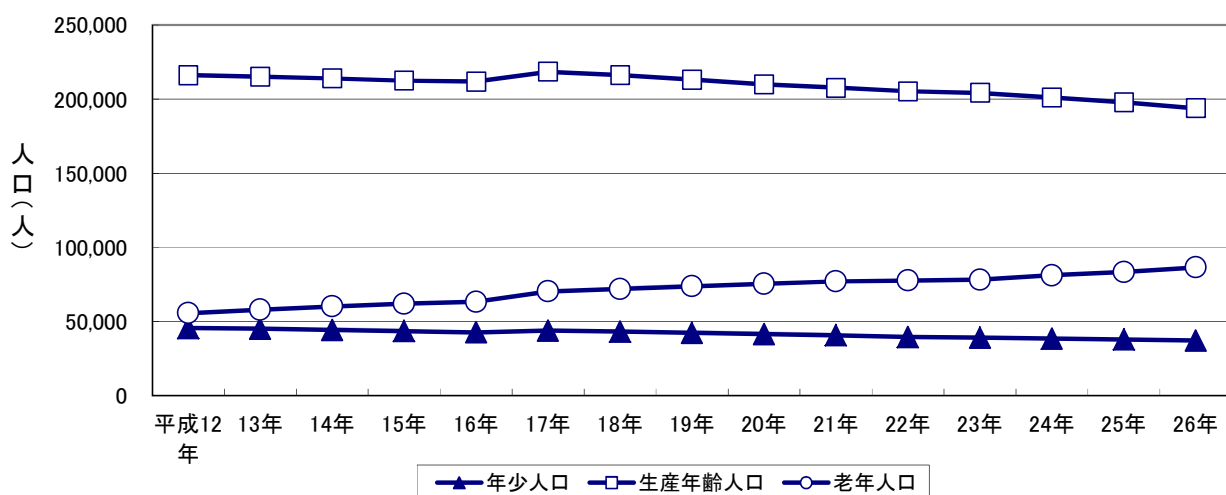
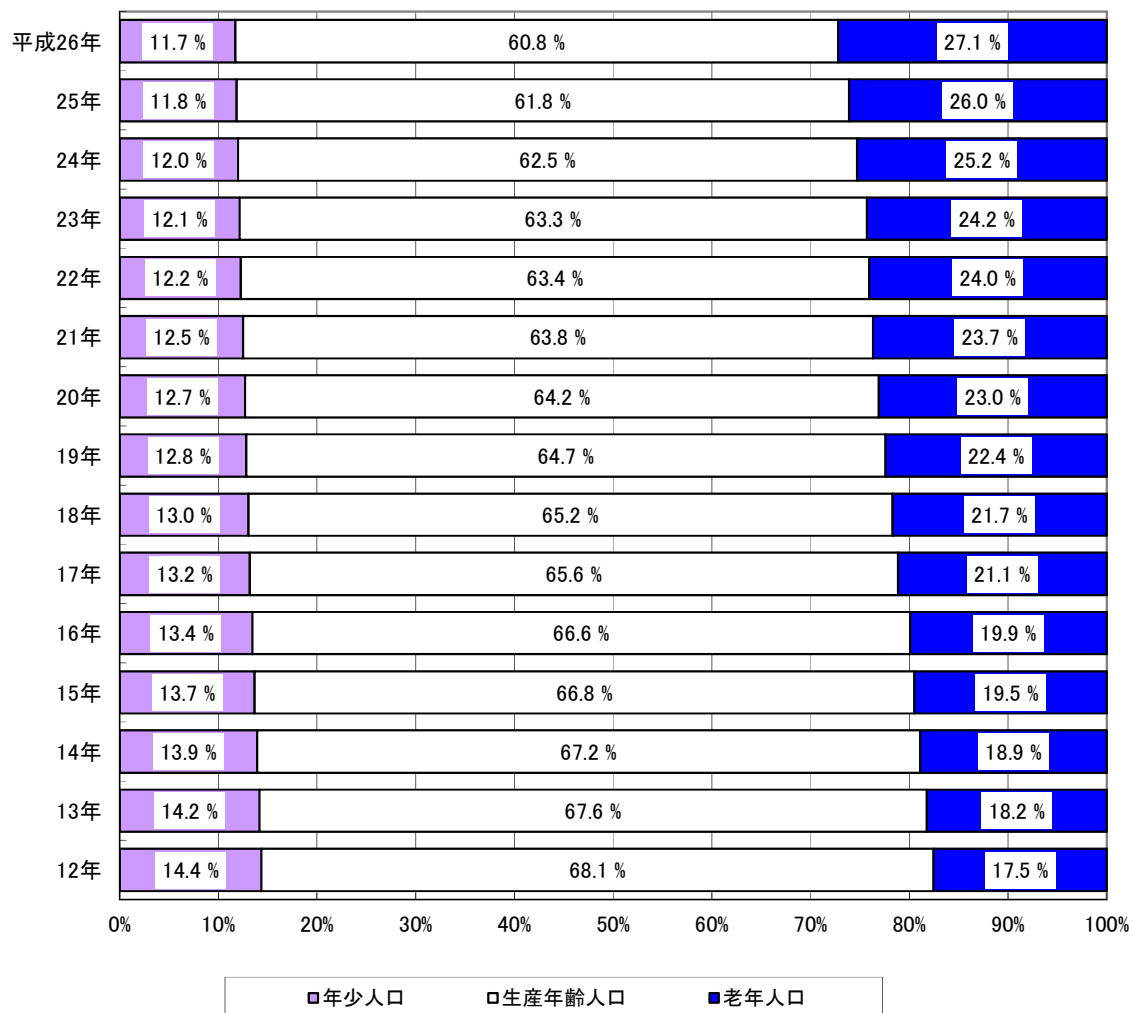


図5 年齢3区分別人口割合の推移



(2) 年齢構成指数

人口の年齢構造を示す年齢構成指数をみると、年少人口指数は19.2、老年人口指数は44.6、従属人口指数は63.8となった。また、人口高齢化の程度を示す老年化指数は232.3であった。

従属人口指数は、年金、医療、福祉等の社会保障分野における現役世代の社会的負担度を示すものとして活用されているが、今回の数値は、生産年齢人口100人で従属人口63.8人を支える状況にあることを示しており、少子高齢化の進展に伴い、従属人口指数は上昇傾向にある。

表4 年齢構成指数の推移

年次	年少人口指数	老年人口指数	従属人口指数	老年化指数
平成12年	21.1	25.8	46.9	122.0
13年	21.0	26.9	47.9	128.6
14年	20.7	28.1	48.8	135.8
15年	20.5	29.2	49.6	142.6
16年	20.2	29.9	50.1	148.0
17年	20.1	32.2	52.3	160.4
18年	20.0	33.3	53.2	166.5
19年	19.8	34.6	54.4	174.6
20年	19.8	35.9	55.7	181.6
21年	19.6	37.1	56.7	189.4
22年	19.3	37.8	57.1	196.2
23年	19.1	38.3	57.4	200.0
24年	19.1	40.3	59.5	210.7
25年	19.1	42.1	61.2	220.4
26年	19.2	44.6	63.8	232.3

※ 各年10月1日現在

年少人口指数=年少人口÷生産年齢人口×100

老年人口指数=老年人口÷生産年齢人口×100

従属人口指数=(年少人口+老年人口)÷生産年齢人口×100=年少人口指数+老年人口指数

老年化指数=老年人口÷年少人口×100

図6 年齢構成指数の推移

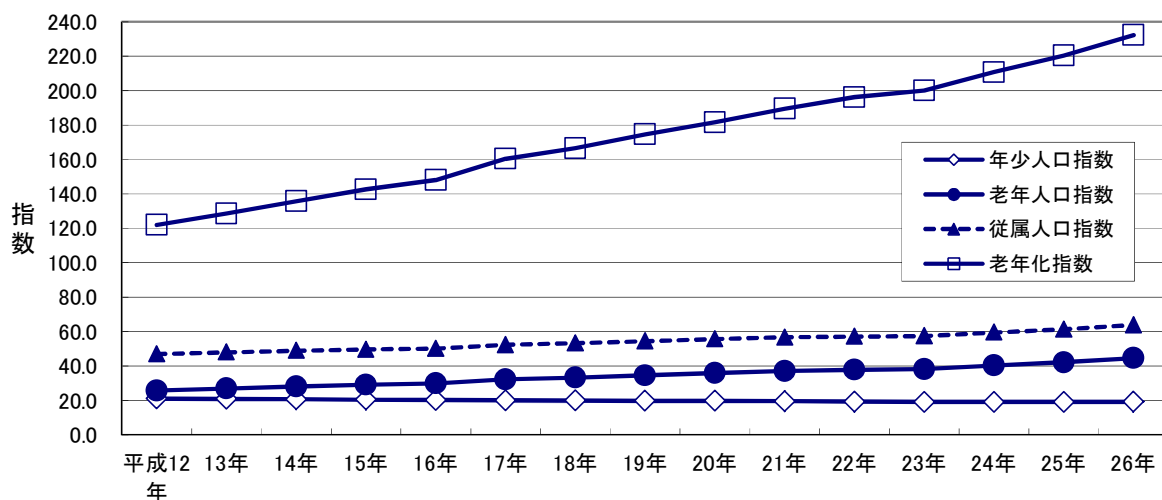
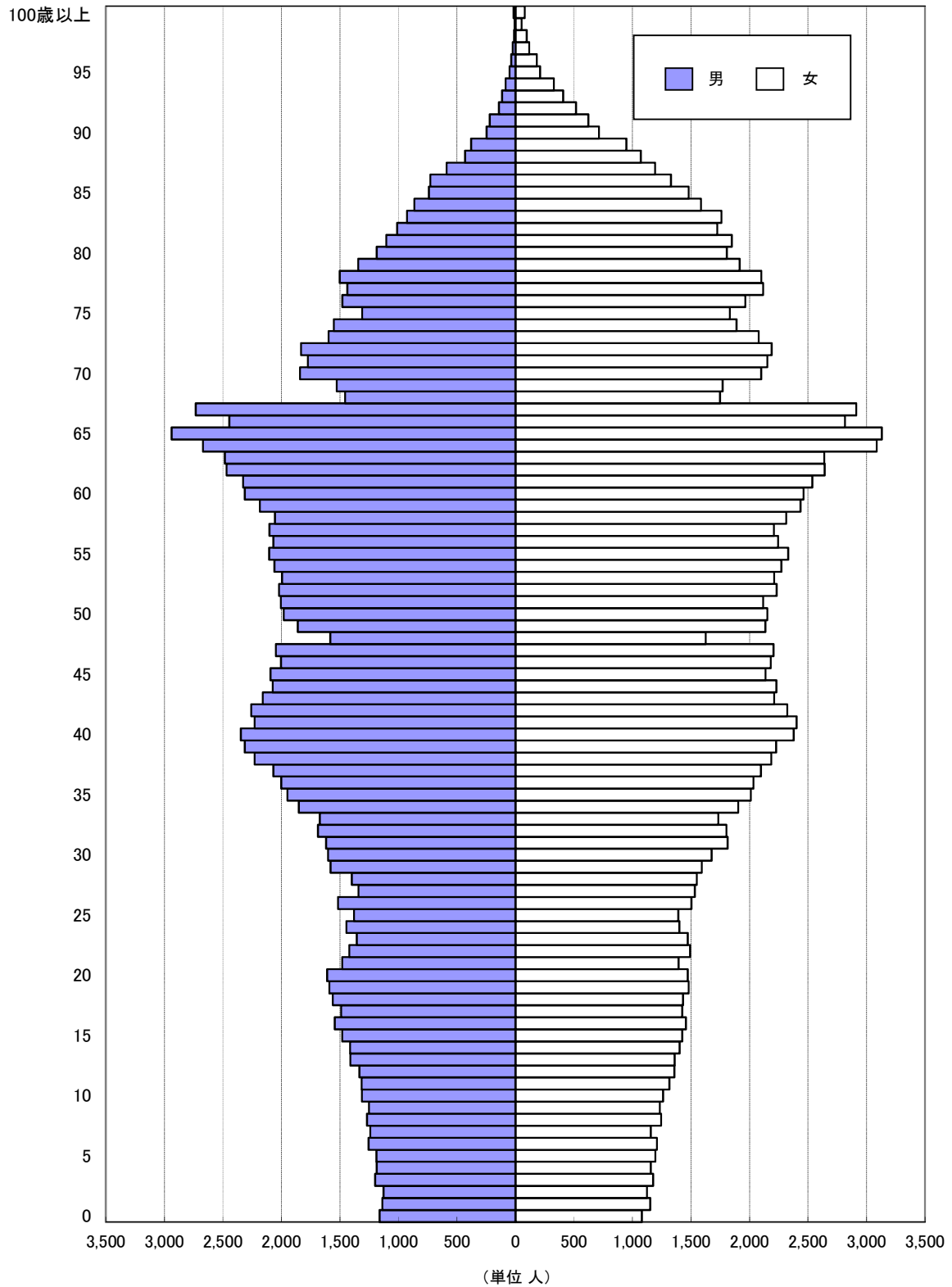


図7 秋田市の年齢(各歳)、男女別人口(平成26年10月1日現在)



3 地域別人口

(1) 概 要

平成26年10月1日現在の人口を地域別にみると、北部地域が79,917人と最も多く、総人口の25.1%を占める。次いで中央地域72,729人（構成比22.8%）、東部地域63,915人（同20.1%）、南部地域50,311人（同15.8%）、西部地域35,889人（同11.3%）、河辺地域8,746人（同2.7%）、雄和地域7,193人（同2.3%）の順となっている。

平成25年人口からの増減は、中央地域が251人（増加率△0.3%）減少、東部地域が84人（同△0.1%）減少、西部地域が231人（同△0.6%）減少、南部地域が52人（同0.1%）増加、北部地域が685人（同△0.8%）減少、河辺地域が161人（同△1.8%）減少、雄和地域が94人（同△1.3%）減少となっている。

表5 地域別人口の推移

年次	中央地域	東部地域	西部地域	南部地域	北部地域	河辺地域	雄和地域	
人口（人）	平成12年	78,790	66,767	36,490	48,871	86,707	10,687	8,362
	13年	79,022	66,903	36,794	49,037	86,572	10,623	8,188
	14年	78,571	66,833	36,833	49,525	86,896	10,507	8,081
	15年	78,193	66,690	36,969	49,737	86,457	10,428	7,850
	16年	78,169	66,630	37,161	49,889	86,168	10,335	7,891
	17年	76,710	66,080	37,049	50,151	85,029	10,242	7,848
	18年	76,215	65,685	37,124	50,348	84,649	10,075	7,738
	19年	75,529	65,344	36,933	50,215	83,901	9,898	7,632
	20年	75,016	65,092	36,802	50,113	83,005	9,758	7,528
	21年	74,511	64,986	36,753	50,048	82,491	9,558	7,490
	22年	73,470	64,469	36,582	50,190	81,779	9,374	7,736
	23年	73,148	64,467	36,477	50,188	81,561	9,188	7,505
	24年	73,228	64,508	36,307	50,326	80,969	8,992	7,453
25年	72,980	63,999	36,120	50,259	80,602	8,907	7,287	
26年	72,729	63,915	35,889	50,311	79,917	8,746	7,193	
構成比（%）	平成12年	24.8	21.0	11.5	15.4	27.3	-	-
	13年	24.8	21.0	11.6	15.4	27.2	-	-
	14年	24.7	21.0	11.6	15.5	27.3	-	-
	15年	24.6	21.0	11.6	15.6	27.2	-	-
	16年	24.6	21.0	11.7	15.7	27.1	-	-
	17年	23.0	19.8	11.1	15.1	25.5	3.1	2.4
	18年	23.0	19.8	11.2	15.2	25.5	3.0	2.3
	19年	22.9	19.8	11.2	15.2	25.5	3.0	2.3
	20年	22.9	19.9	11.2	15.3	25.4	3.0	2.3
	21年	22.9	19.9	11.3	15.4	25.3	2.9	2.3
	22年	22.7	19.9	11.3	15.5	25.3	2.9	2.4
	23年	22.7	20.0	11.3	15.6	25.3	2.8	2.3
	24年	22.8	20.0	11.3	15.6	25.2	2.8	2.3
25年	22.8	20.0	11.3	15.7	25.2	2.8	2.3	
26年	22.8	20.1	11.3	15.8	25.1	2.7	2.3	
増減率（%）	平成12年	0.0	0.9	1.1	0.6	-0.1	-	-
	13年	0.3	0.2	0.8	0.3	-0.2	-	-
	14年	-0.6	-0.1	0.1	1.0	0.4	-	-
	15年	-0.5	-0.2	0.4	0.4	-0.5	-	-
	16年	0.0	-0.1	0.5	0.3	-0.3	-	-
	17年	-1.9	-0.8	-0.3	0.5	-1.3	-0.9	-0.5
	18年	-0.6	-0.6	0.2	0.4	-0.4	-1.6	-1.4
	19年	-0.9	-0.5	-0.5	-0.3	-0.9	-1.8	-1.4
	20年	-0.7	-0.4	-0.4	-0.2	-1.1	-1.4	-1.4
	21年	-0.7	-0.2	-0.1	-0.1	-0.6	-2.0	-0.5
	22年	-1.4	-0.8	-0.5	0.3	-0.9	-1.9	3.3
	23年	-0.4	0.0	-0.3	0.0	-0.3	-2.0	-3.0
	24年	0.1	0.1	-0.5	0.3	-0.7	-2.1	-0.7
25年	-0.3	-0.8	-0.5	-0.1	-0.5	-0.9	-2.2	
26年	-0.3	-0.1	-0.6	0.1	-0.8	-1.8	-1.3	

※ 各年10月1日現在

図8 地域別人口の推移

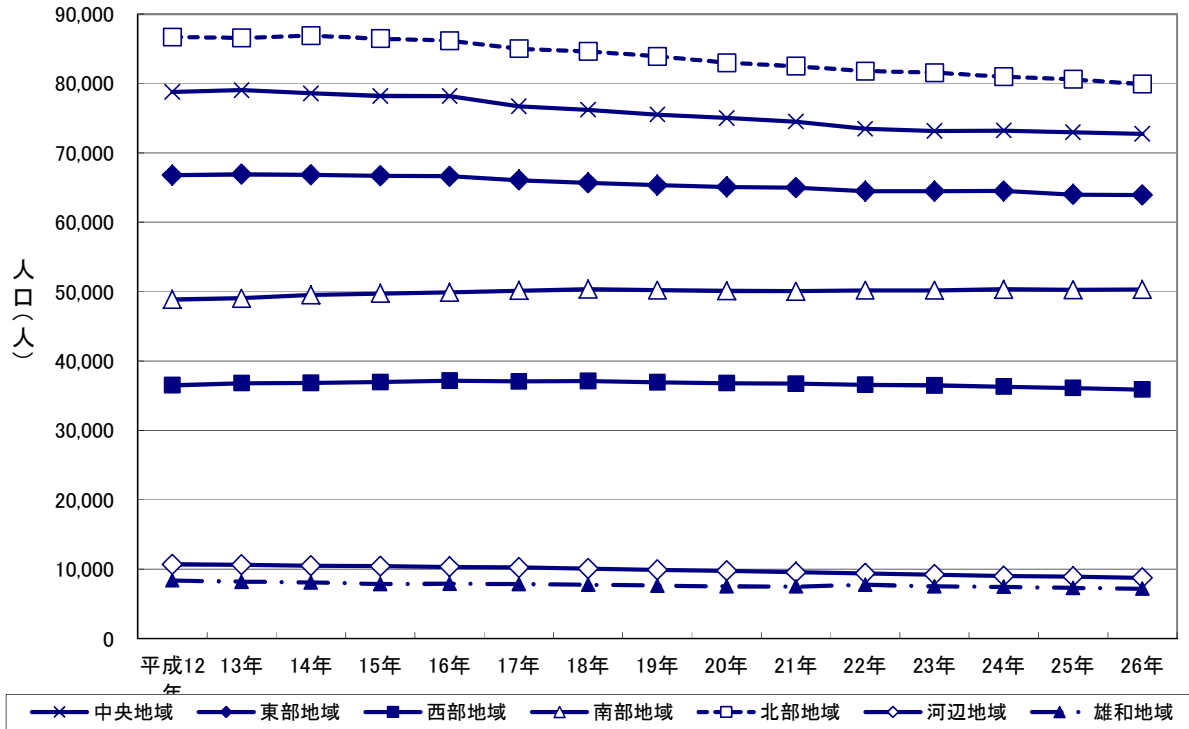
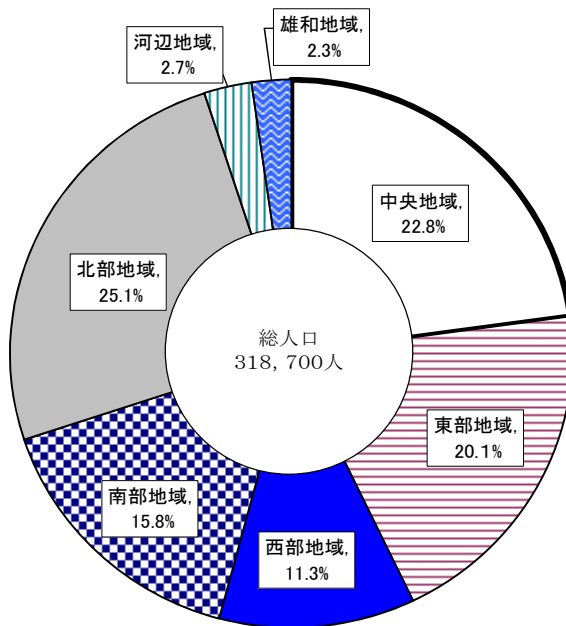


図9 地域別人口割合（平成26年10月1日現在）



(2) 中央地域

中央地域の人口は、72,729人（男34,361人、女38,368人）で総人口の22.8%を占める。平成14年以降減少傾向にあったが、平成24年は増加した。平成25年から再び減少し、平成26年は前年に比べて251人減少した。

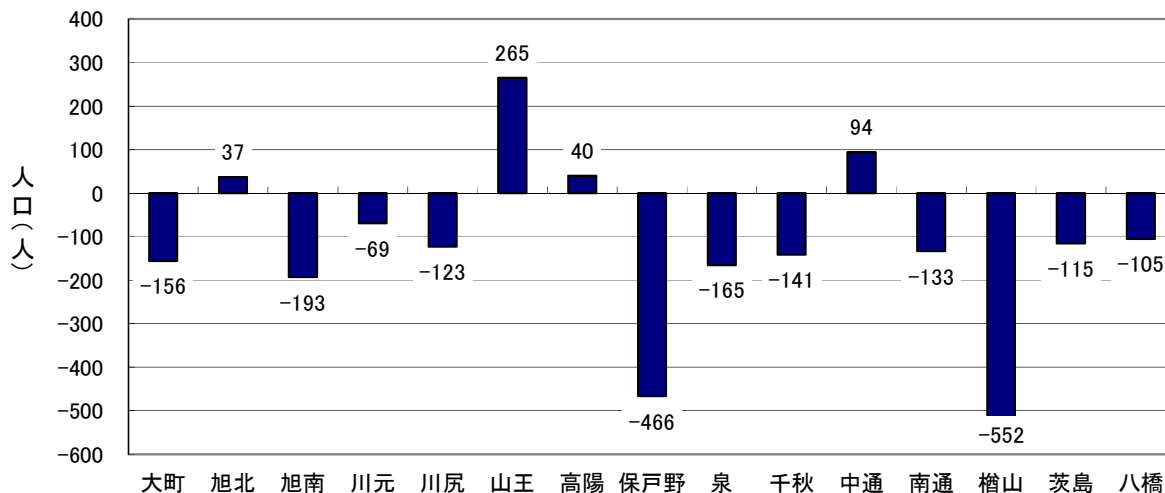
最近5年間（平成21年10月1日から平成26年9月30日間）の人口増減数を大字別にみると、過去10年で高層マンションが建設されたことにより山王、中通地区は増加しているが、保戸野、檜山地区の減少が著しい。

表6 中央地域の人口推移

大字別	平成12年	13年	14年	15年	16年	17年	18年	19年	20年	21年	22年	23年	24年	25年	26年
計	78,790	79,022	78,571	78,193	78,169	76,710	76,215	75,529	75,016	74,511	73,470	73,148	73,228	72,980	72,729
大町	3,409	3,406	3,336	3,397	3,409	3,217	3,139	3,019	2,925	2,855	2,770	2,775	2,743	2,707	2,699
旭北	800	754	741	708	698	696	658	680	695	681	693	686	708	714	718
旭南	3,206	3,136	3,095	3,024	2,983	2,866	2,872	2,890	2,867	2,873	2,828	2,755	2,742	2,684	2,680
川元	2,393	2,452	2,431	2,382	2,332	2,309	2,304	2,286	2,195	2,181	2,146	2,128	2,089	2,087	2,112
川尻	5,775	5,730	5,626	5,530	5,530	5,807	5,778	5,723	5,577	5,572	5,486	5,481	5,460	5,406	5,449
山王	5,134	4,996	5,147	5,134	5,162	5,335	5,414	5,542	5,569	5,475	5,306	5,453	5,590	5,726	5,740
高陽	2,198	2,267	2,196	2,130	2,156	2,025	1,953	1,962	1,960	1,949	1,963	1,971	1,966	1,966	1,989
保戸野	6,257	6,185	6,184	6,082	6,176	6,141	6,141	6,014	5,983	5,939	5,704	5,589	5,594	5,519	5,473
泉	10,184	10,332	10,323	10,403	10,521	10,406	10,443	10,509	10,542	10,453	10,257	10,286	10,366	10,388	10,288
千秋	4,922	4,768	4,685	4,717	4,627	4,539	4,490	4,466	4,540	4,575	4,565	4,541	4,540	4,522	4,434
中通	2,896	2,977	2,996	3,192	3,308	3,364	3,388	3,374	3,567	3,752	3,712	3,721	3,739	3,782	3,846
南通	4,856	4,862	4,814	4,721	4,657	4,437	4,326	4,223	4,140	4,122	4,187	4,093	4,078	3,997	3,989
檜山	10,611	11,156	11,184	11,095	11,082	10,354	10,148	9,928	9,703	9,582	9,450	9,247	9,192	9,165	9,030
茨島	5,518	5,449	5,312	5,182	5,063	4,923	4,919	4,847	4,831	4,764	4,762	4,758	4,735	4,699	4,649
八橋	10,631	10,552	10,501	10,496	10,465	10,291	10,242	10,066	9,922	9,738	9,641	9,664	9,686	9,618	9,633

※ 各年10月1日現在

図10 中央地域の最近5年間の人口増減数



(3) 東部地域

東部地域の人口は、63,915人（男30,261人、女33,654人）で、総人口の20.1%を占める。平成14年以降減少傾向にあったが、平成24年は増加した。平成25年から再び減少し、平成26年は前年に比べて84人減少した。

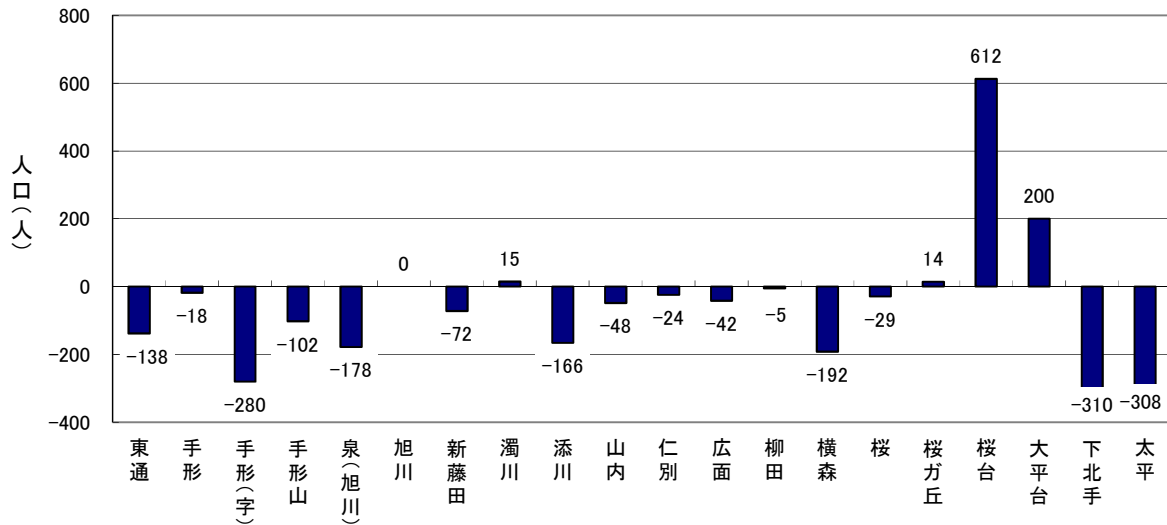
最近5年間（平成21年10月1日から平成26年9月30日間）の人口増減数を大字別にみると、人口減少地区が多い中、桜台、大平台などの新興住宅地の人口増加が著しい。

表7 東部地域の人口推移

大字別	平成12年	13年	14年	15年	16年	17年	18年	19年	20年	21年	22年	23年	24年	25年	26年
計	66,767	66,903	66,833	66,690	66,630	66,080	65,685	65,344	65,092	64,986	64,469	64,467	64,508	63,999	63,915
東通	6,830	6,843	6,800	6,709	6,661	6,569	6,511	6,371	6,346	6,297	6,252	6,241	6,227	6,200	6,159
手形	4,859	4,833	4,829	4,615	4,552	4,553	4,463	4,378	4,204	4,076	4,173	4,157	4,178	4,050	4,058
手形(字)	6,588	6,606	6,522	6,459	6,371	6,191	6,050	6,083	6,001	6,127	5,936	5,947	5,945	5,865	5,847
手形山	2,250	2,213	2,195	2,238	2,178	2,300	2,256	2,176	2,142	2,128	2,089	2,058	2,064	2,062	2,026
泉(旭川)	3,094	3,049	3,117	3,087	3,104	3,109	3,048	3,097	3,090	3,080	3,019	2,964	2,957	2,899	2,902
旭川	2,520	2,495	2,463	2,430	2,429	2,436	2,438	2,384	2,363	2,348	2,380	2,386	2,407	2,368	2,348
新藤田	1,371	1,361	1,323	1,315	1,310	1,300	1,305	1,283	1,244	1,217	1,226	1,195	1,191	1,172	1,145
濁川	1,929	1,910	1,860	1,849	1,834	1,867	1,864	1,929	1,947	1,900	1,959	1,955	1,912	1,939	1,915
添川	2,069	2,157	2,229	2,246	2,355	2,412	2,423	2,416	2,386	2,374	2,276	2,291	2,265	2,224	2,208
山内	475	473	466	462	446	422	417	411	399	396	363	361	352	346	348
仁別	196	202	202	201	194	196	186	180	177	165	158	149	145	143	141
広田	14,320	14,325	14,305	14,248	14,195	14,052	14,065	14,048	14,097	14,034	14,016	14,043	14,065	14,022	13,992
柳森	1,692	1,680	1,711	1,752	1,827	1,820	1,893	1,896	1,953	1,970	1,966	1,982	1,971	1,958	1,965
横森	4,587	4,675	4,682	4,637	4,574	4,282	4,213	4,177	4,140	4,155	4,026	4,061	4,037	3,992	3,963
桜ガ丘	3,596	3,744	3,666	3,623	3,624	3,385	3,386	3,279	3,262	3,284	3,234	3,204	3,239	3,211	3,255
桜台	2,226	2,231	2,247	2,242	2,282	2,303	2,335	2,400	2,442	2,506	2,508	2,562	2,579	2,538	2,520
大平台	285	464	599	691	765	832	880	962	1,081	1,181	1,249	1,365	1,527	1,663	1,793
下北手	715	770	838	1,043	1,174	1,212	1,262	1,276	1,347	1,406	1,409	1,405	1,427	1,502	1,606
太平	4,076	3,827	3,758	3,877	3,821	3,953	3,861	3,812	3,726	3,665	3,588	3,552	3,504	3,408	3,355
※	3,089	3,045	3,021	2,966	2,934	2,886	2,829	2,786	2,745	2,677	2,642	2,589	2,516	2,437	2,369

※ 各年10月1日現在

図11 東部地域の最近5年間の人口増減数



(4) 西部地域

西部地域の人口は、35,889人(男16,783人、女19,106人)で総人口の11.3%を占める。平成16年までは増加傾向であったが、それ以降減少傾向に転じている。平成26年は前年に比べて231人減少した。

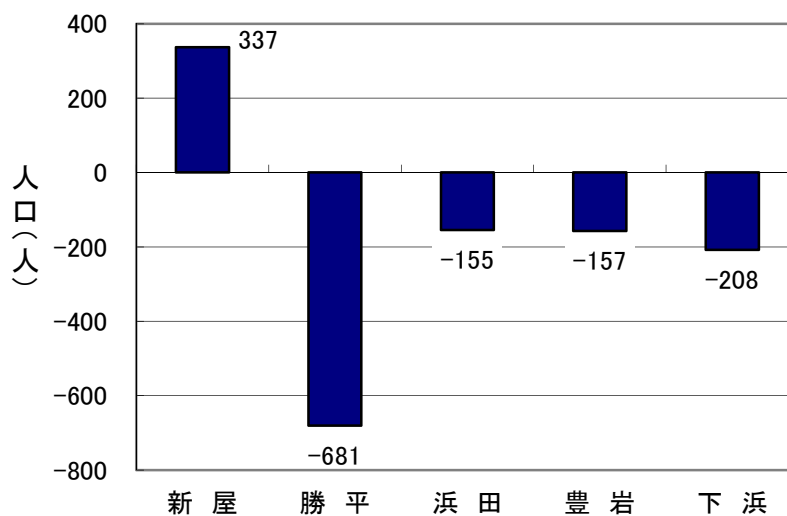
最近5年間(平成21年10月1日から平成26年9月30日間)の人口増減数を大字別にみると、勝平地区の人口減少が著しい。

表8 西部地域の人口推移

大字別	平成12年	13年	14年	15年	16年	17年	18年	19年	20年	21年	22年	23年	24年	25年	26年
計	36,490	36,794	36,833	36,969	37,161	37,049	37,124	36,933	36,802	36,753	36,582	36,477	36,307	36,120	35,889
新屋	14,711	14,935	15,016	15,072	15,277	15,313	15,402	15,369	15,300	15,263	15,559	15,627	15,662	15,587	15,600
勝平	13,763	13,903	13,928	14,049	14,080	14,048	14,141	14,082	14,126	13,933	13,557	13,478	13,369	13,372	13,252
浜田	3,091	3,068	3,025	2,994	3,005	2,977	2,921	2,884	2,856	3,085	3,069	3,040	2,995	2,957	2,930
豊岩	2,240	2,224	2,212	2,227	2,214	2,195	2,166	2,157	2,142	2,127	2,065	2,040	2,011	2,006	1,970
下浜	2,685	2,664	2,652	2,627	2,585	2,516	2,494	2,441	2,378	2,345	2,332	2,292	2,270	2,198	2,137

※ 各年10月1日現在

図12 西部地域の最近5年間の人口増減数



(5) 南部地域

南部地域の人口は、50,311人（男23,413人、女26,898人）で、総人口の15.8%を占める。

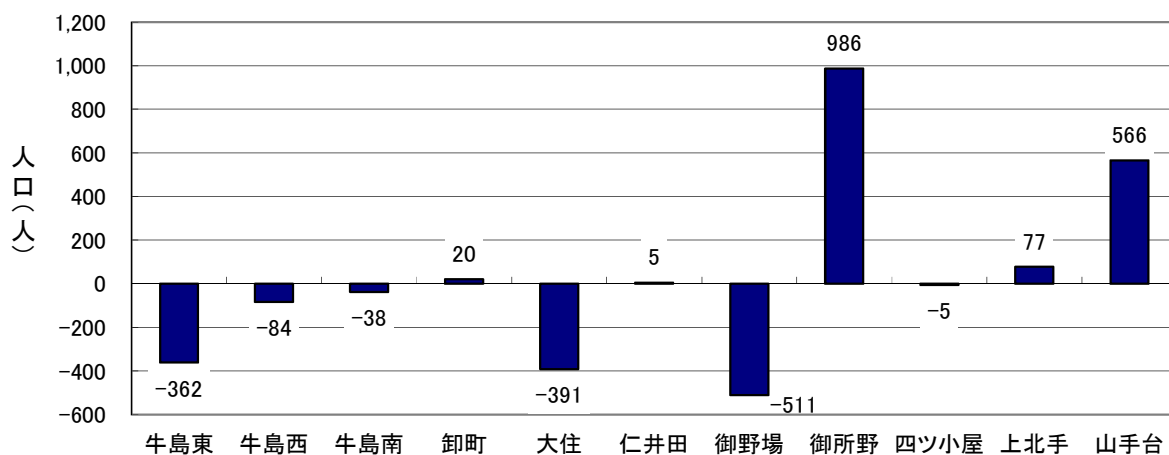
平成22年以降、増加傾向にあり、平成26年は前年に比べて52人増加した。最近5年間（平成21年10月1日から平成26年9月30日間）の人口増減数を大字別にみると、人口減少地区が多い中、御所野、山手台地区などの新興住宅地の人口増加が著しい。

表9 南部地域の人口推移

大字別	平成12年	13年	14年	15年	16年	17年	18年	19年	20年	21年	22年	23年	24年	25年	26年
計	48,871	49,037	49,525	49,737	49,889	50,151	50,348	50,215	50,113	50,048	50,190	50,188	50,326	50,259	50,311
牛島東	6,121	5,641	5,624	5,601	5,551	6,020	5,992	5,951	5,930	5,875	5,784	5,698	5,675	5,551	5,513
牛島西	7,257	6,057	6,094	6,068	6,016	5,952	5,939	5,883	5,787	5,797	5,799	5,808	5,736	5,750	5,713
牛島南	-	1,593	1,576	1,576	1,561	1,450	1,419	1,404	1,393	1,360	1,360	1,331	1,336	1,328	1,322
卸町	685	724	737	743	742	714	723	714	754	733	720	708	729	739	753
大住	3,318	3,251	3,193	3,157	3,201	3,171	3,149	3,075	3,069	3,038	2,934	2,852	2,785	2,685	2,647
仁井田	14,237	13,988	14,120	14,144	14,169	14,195	14,297	14,196	14,026	13,926	13,928	13,946	13,901	13,892	13,931
御野場	8,519	8,468	8,398	8,274	8,124	8,046	8,003	7,899	7,850	7,783	7,558	7,449	7,393	7,344	7,272
御所野	4,557	5,039	5,424	5,704	5,973	6,088	6,287	6,473	6,649	6,748	7,118	7,297	7,590	7,696	7,734
四ツ小屋	1,955	1,968	1,944	1,925	1,912	1,869	1,858	1,857	1,828	1,813	1,826	1,809	1,815	1,803	1,808
上北手	1,929	1,919	1,909	1,899	1,904	1,856	1,848	1,899	1,951	2,077	2,160	2,165	2,131	2,136	2,154
山手台	293	389	506	646	736	790	833	864	876	898	1,003	1,125	1,235	1,335	1,464

※ 各年10月1日現在

図13 南部地域の最近5年間の人口増減数



(6) 北部地域

北部地域の人口は、79,917人（男37,584人、女42,333人）で総人口の25.1%を占め、地域別では最も人口が多いが、平成14年以降、減少傾向が続き、平成26年は前年に比べて685人減少した。

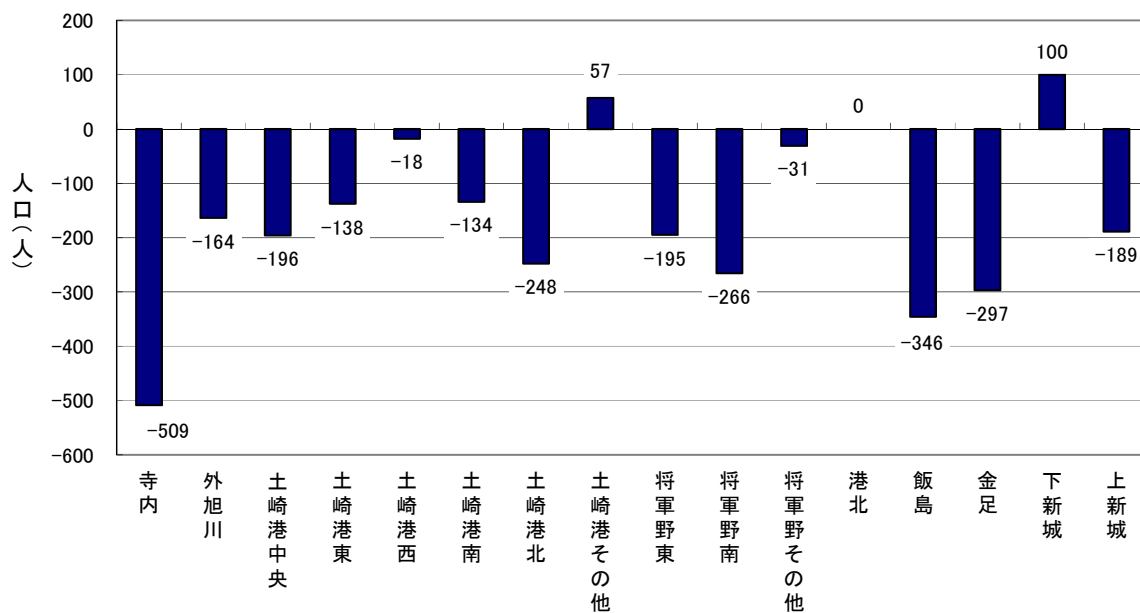
最近5年間（平成21年10月1日から平成26年9月30日間）の人口増減数を大字別にみると、人口減少地区が多く、特に寺内地区の人口減少が著しい。

表10 北部地域の人口推移

大字別	平成12年	13年	14年	15年	16年	17年	18年	19年	20年	21年	22年	23年	24年	25年	26年
計	86,707	86,572	86,896	86,457	86,168	85,029	84,649	83,901	83,005	82,491	81,779	81,561	80,969	80,602	79,917
寺内	10,215	10,131	10,269	10,063	9,985	10,015	9,923	9,842	9,726	9,684	9,333	9,363	9,269	9,253	9,175
外旭川	13,369	13,421	13,497	13,417	13,436	13,163	13,095	13,131	13,035	12,919	12,763	12,847	12,763	12,765	12,755
土崎港中央	5,371	5,352	5,244	5,190	5,087	4,944	4,928	4,834	4,751	4,771	4,782	4,726	4,669	4,615	4,575
土崎港東	2,937	2,905	2,887	2,859	2,897	2,971	2,985	3,038	2,952	2,956	2,896	2,894	2,878	2,847	2,818
土崎港西	1,445	1,457	1,468	1,450	1,400	1,371	1,379	1,373	1,395	1,351	1,340	1,332	1,359	1,332	1,333
土崎港南	3,509	3,458	3,411	3,378	3,363	3,201	3,184	3,107	3,024	2,975	2,975	2,933	2,899	2,873	2,841
土崎港北	6,275	6,293	6,294	6,252	6,325	6,351	6,348	6,248	6,204	6,203	6,160	6,100	6,026	5,961	5,955
土崎港その他	2,891	2,868	2,847	2,846	2,973	2,974	3,114	3,106	3,059	3,054	3,100	3,125	3,114	3,185	3,111
将軍野東	3,930	3,903	3,967	3,946	3,924	3,943	4,023	3,947	3,902	3,856	3,772	3,752	3,704	3,705	3,661
将軍野南	4,184	4,206	4,358	4,448	4,387	4,191	4,050	3,943	3,898	3,864	3,758	3,711	3,695	3,657	3,598
将軍野その他	3,630	3,663	3,708	3,735	3,764	3,681	3,645	3,606	3,599	3,585	3,630	3,626	3,624	3,576	3,554
港北	1,388	1,382	1,376	1,366	1,359	1,358	1,342	1,314	1,300	1,287	1,320	1,332	1,293	1,284	1,287
飯島	17,091	17,093	17,201	17,196	16,987	16,801	16,682	16,553	16,403	16,327	16,242	16,219	16,154	16,163	15,981
金足	3,975	3,931	3,905	3,870	3,831	3,691	3,616	3,536	3,499	3,475	3,409	3,319	3,292	3,225	3,178
下新城	4,816	4,851	4,838	4,825	4,863	4,837	4,853	4,860	4,826	4,770	4,915	4,920	4,922	4,885	4,870
上新城	1,681	1,658	1,626	1,616	1,587	1,537	1,482	1,463	1,432	1,414	1,384	1,362	1,308	1,276	1,225

※ 各年10月1日現在

図14 北部地域の最近5年間の人口増減数



(7) 河辺、雄和地域

河辺地域の人口は、8,746人(男4,113人、女4,633人)で総人口の2.7%を占める。減少傾向が続いており、平成25年人口からの減少率1.8%は、地域別で最も大きくなっている。

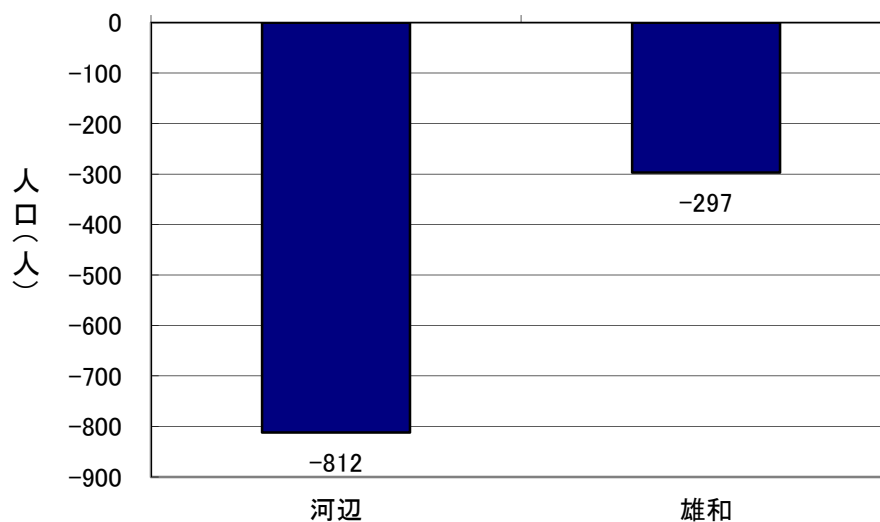
雄和地域の人口は、7,193人(男3,339人、女3,854人)で総人口の2.3%を占める。過去5年間では、平成22年を除き、減少傾向が続いている。

表11 河辺・雄和地域の人口推移

大字別	平成12年	13年	14年	15年	16年	17年	18年	19年	20年	21年	22年	23年	24年	25年	26年
河 辺	10,687	10,623	10,507	10,428	10,335	10,242	10,075	9,898	9,758	9,558	9,374	9,188	8,992	8,907	8,746
雄 和	8,362	8,188	8,081	7,850	7,891	7,848	7,738	7,632	7,528	7,490	7,736	7,505	7,453	7,287	7,193

※ 各年10月1日現在

図15 河辺・雄和地域の最近5年間の人口増減数



4 人口動態

(1) 社会動態

秋田市における平成26年（平成25年10月1日から平成26年9月30日間）の社会動態は、転入者が9,906人、転出者が10,172人で、差引266人の転出超過となり、平成25年同様、転出者数が10,000人を上回った。

このうち県内移動をみると、他市町村からの転入者（県内転入）は3,505人、他市町村への転出者（県内転出）は2,460人で、差引1,045人の転入超過となっている。

また、県外移動をみると、転入者（県外転入）は6,401人、転出者（県外転出）は7,712人で、差引1,311人の転出超過となっている。

表12 社会動態の推移

年次	転入計	県内転入	県外転入	転出計	県内転出	県外転出	県内移動	県外移動	社会動態
平成12年	12,693	5,019	7,674	12,809	3,960	8,849	1,059	-1,175	-116
13年	12,959	4,936	8,023	12,706	3,796	8,910	1,140	-887	253
14年	12,587	4,856	7,731	12,658	3,836	8,822	1,020	-1,091	-71
15年	12,133	4,666	7,467	12,925	3,726	9,199	940	-1,732	-792
16年	12,130	4,555	7,575	12,202	3,525	8,677	1,030	-1,102	-72
17年	11,482	4,230	7,252	12,073	3,167	8,906	1,063	-1,654	-591
18年	10,907	4,122	6,785	11,741	3,045	8,696	1,077	-1,911	-834
19年	10,310	3,920	6,390	12,183	2,920	9,263	1,000	-2,873	-1,873
20年	10,249	3,828	6,421	11,915	2,942	8,973	886	-2,552	-1,666
21年	10,461	3,723	6,738	11,251	2,807	8,444	916	-1,706	-790
22年	9,893	3,497	6,396	10,482	2,714	7,768	783	-1,372	-589
23年	9,736	3,523	6,213	9,784	2,494	7,290	1,029	-1,077	-48
24年	10,075	3,581	6,494	9,674	2,323	7,351	1,258	-857	401
25年	9,906	3,414	6,492	10,269	2,374	7,895	1,040	-1,403	-363
26年	9,906	3,505	6,401	10,172	2,460	7,712	1,045	-1,311	-266
増減									
平成12年	-353	210	-563	202	135	67	75	-630	-555
13年	266	-83	349	-103	-164	61	81	288	369
14年	-372	-80	-292	-48	40	-88	-120	-204	-324
15年	-454	-190	-264	267	-110	377	-80	-641	-721
16年	-3	-111	108	-723	-201	-522	90	630	720
17年	-648	-325	-323	-129	-358	229	33	-552	-519
18年	-575	-108	-467	-332	-122	-210	14	-257	-243
19年	-597	-202	-395	442	-125	567	-77	-962	-1,039
20年	-61	-92	31	-268	22	-290	-114	321	207
21年	212	-105	317	-664	-135	-529	30	846	876
22年	-568	-226	-342	-769	-93	-676	-133	334	201
23年	-157	26	-183	-698	-220	-478	246	295	541
24年	339	58	281	-110	-171	61	229	220	449
25年	-169	-167	-2	595	51	544	-218	-546	-764
26年	0	91	-91	-97	86	-183	5	92	97

※ 各年は、前年10月1日から当該年9月30日までとする。

図16 社会動態の推移

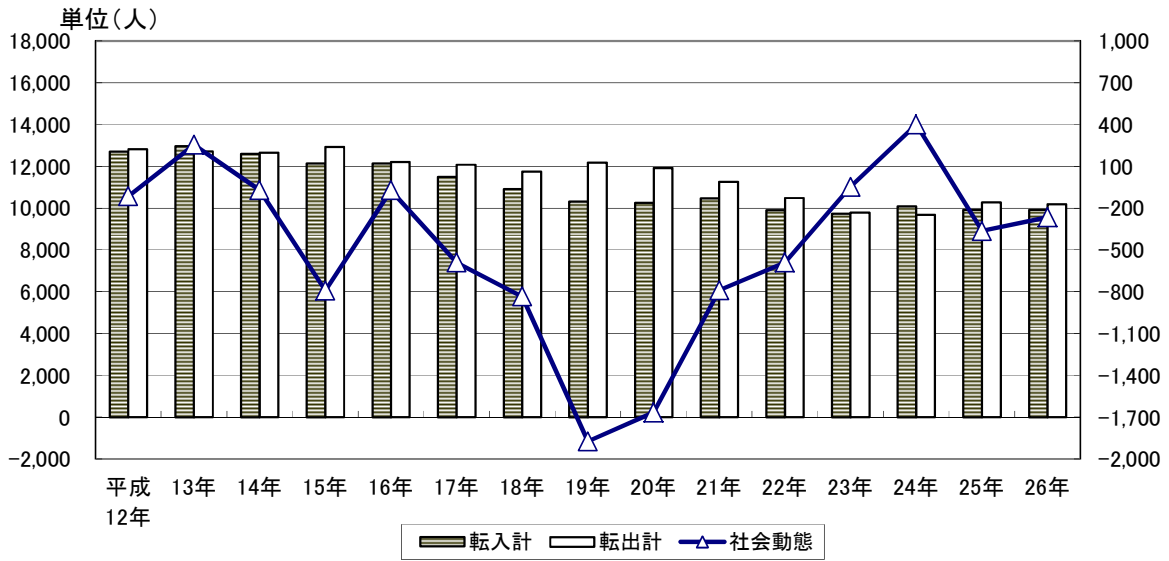
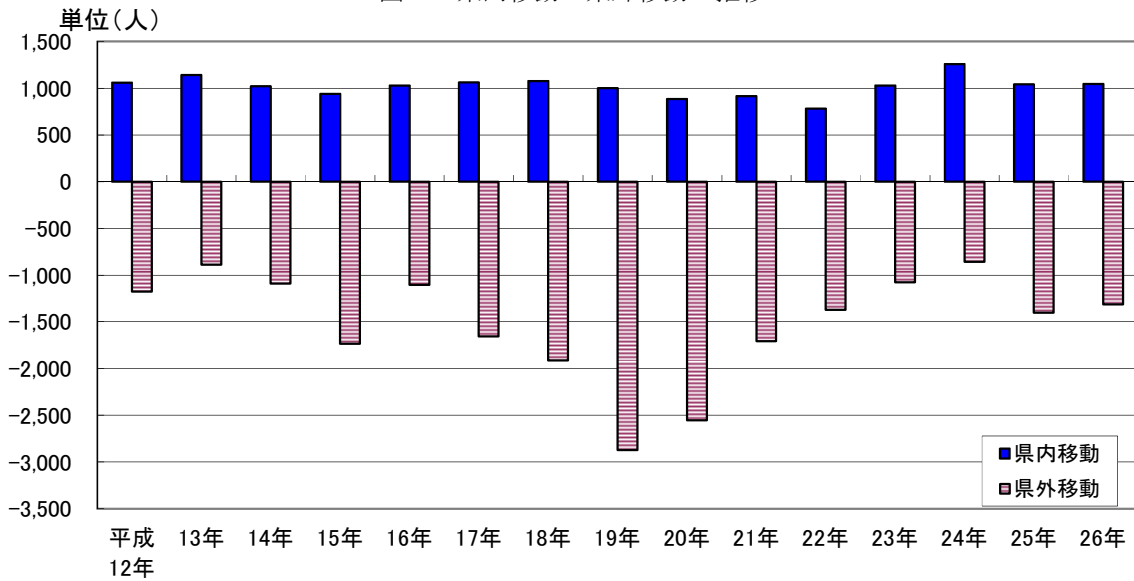


図17 県内移動・県外移動の推移



(2) 自然動態

秋田市における平成26年（平成25年10月1日から平成26年9月30日間）の自然動態は出生数が2,255人、死亡数が3,443人で、自然動態による人口減少は1,188人であった。

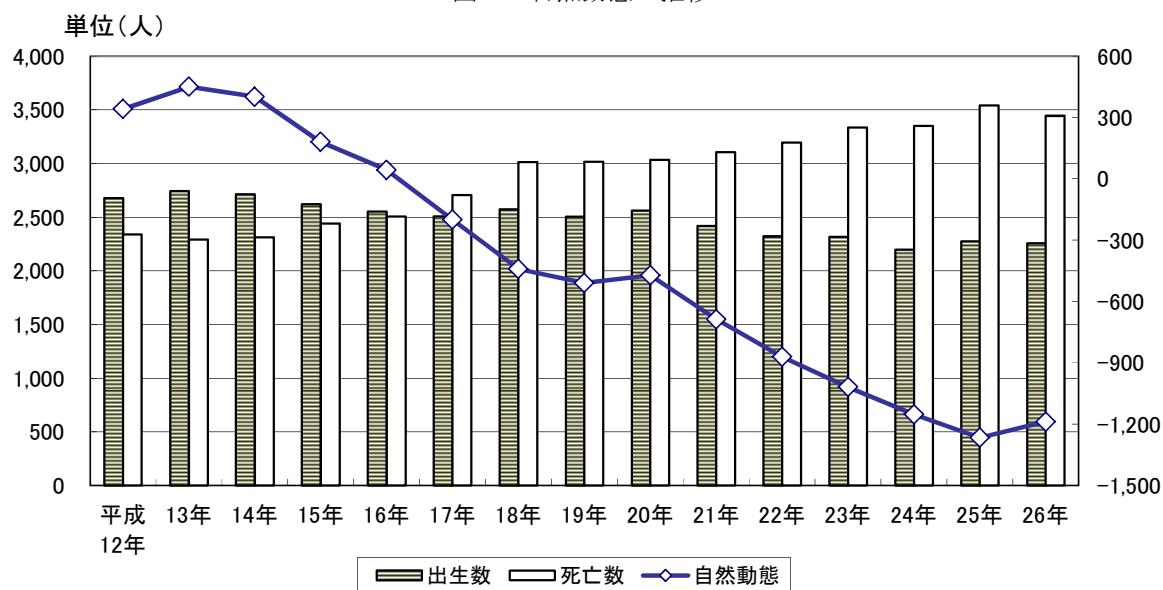
人口増減の推移をみると、平成17年以降は減少に転じ、出生数は減少傾向、死亡数は増加傾向が続いていたが平成26年は死亡数が前年に比べて96人減少した。

表13 自然動態の推移

年次	出生数			死亡数			自然動態		
	出生数	男	女	死亡数	男	女	計	男	女
平成12年	2,679	1,350	1,329	2,338	1,288	1,050	341	62	279
13年	2,743	1,402	1,341	2,293	1,262	1,031	450	140	310
14年	2,714	1,350	1,364	2,313	1,293	1,020	401	57	344
15年	2,620	1,312	1,308	2,440	1,339	1,101	180	-27	207
16年	2,551	1,307	1,244	2,508	1,340	1,168	43	-33	76
17年	2,507	1,274	1,233	2,707	1,442	1,265	-200	-168	-32
18年	2,573	1,308	1,265	3,014	1,632	1,382	-441	-324	-117
19年	2,506	1,303	1,203	3,015	1,602	1,413	-509	-299	-210
20年	2,563	1,294	1,269	3,035	1,616	1,419	-472	-322	-150
21年	2,418	1,226	1,192	3,105	1,635	1,470	-687	-409	-278
22年	2,324	1,176	1,148	3,195	1,741	1,454	-871	-565	-306
23年	2,316	1,178	1,138	3,334	1,767	1,567	-1,018	-589	-429
24年	2,197	1,105	1,092	3,349	1,678	1,671	-1,152	-573	-579
25年	2,273	1,159	1,114	3,539	1,766	1,773	-1,266	-607	-659
26年	2,255	1,162	1,093	3,443	1,699	1,744	-1,188	-537	-651
増減									
平成12年	-124	-99	-25	77	27	50	-201	-126	-75
13年	64	52	12	-45	-26	-19	109	78	31
14年	-29	-52	23	20	31	-11	-49	-83	34
15年	-94	-38	-56	127	46	81	-221	-84	-137
16年	-69	-5	-64	68	1	67	-137	-6	-131
17年	-44	-33	-11	199	102	97	-243	-135	-108
18年	66	34	32	307	190	117	-241	-156	-85
19年	-67	-5	-62	1	-30	31	-68	25	-93
20年	57	-9	66	20	14	6	37	-23	60
21年	-145	-68	-77	70	19	51	-215	-87	-128
22年	-94	-50	-44	90	106	-16	-184	-156	-28
23年	-8	2	-10	139	26	113	-147	-24	-123
24年	-119	-73	-46	15	-89	104	-134	16	-150
25年	76	54	22	190	88	102	-114	-34	-80
26年	-18	3	-21	-96	-67	-29	78	70	8

※ 各年は、前年10月1日から当該年9月30日までとする。

図18 自然動態の推移



統計表

表1 年齢別人口（全域）

【平成22年国勢調査からの推計値】

年齢(各歳)	総数			年齢(各歳)	総数		
	計	男	女		計	男	女
総数	318,700	149,854	168,846	55～59歳	22,052	10,516	11,536
0～4歳	11,502	5,809	5,693	55	4,436	2,104	2,332
0	2,242	1,161	1,081	56	4,313	2,069	2,244
1	2,289	1,137	1,152	57	4,312	2,103	2,209
2	2,252	1,127	1,125	58	4,371	2,056	2,315
3	2,376	1,198	1,178	59	4,620	2,184	2,436
4	2,343	1,186	1,157	60～64歳	25,630	12,263	13,367
5～9歳	12,245	6,206	6,039	60	4,773	2,312	2,461
5	2,384	1,189	1,195	61	4,866	2,328	2,538
6	2,465	1,256	1,209	62	5,112	2,469	2,643
7	2,398	1,241	1,157	63	5,122	2,484	2,638
8	2,513	1,268	1,245	64	5,757	2,670	3,087
9	2,485	1,252	1,233	65～69歳	23,476	11,099	12,377
10～14歳	13,485	6,784	6,701	65	6,070	2,938	3,132
10	2,575	1,313	1,262	66	5,260	2,445	2,815
11	2,630	1,314	1,316	67	5,644	2,732	2,912
12	2,692	1,333	1,359	68	3,204	1,456	1,748
13	2,772	1,411	1,361	69	3,298	1,528	1,770
14	2,816	1,413	1,403	70～74歳	19,005	8,597	10,408
15～19歳	14,886	7,666	7,220	70	3,941	1,841	2,100
15	2,906	1,481	1,425	71	3,926	1,774	2,152
16	3,002	1,545	1,457	72	4,022	1,832	2,190
17	2,914	1,489	1,425	73	3,675	1,597	2,078
18	2,992	1,560	1,432	74	3,441	1,553	1,888
19	3,072	1,591	1,481	75～79歳	17,005	7,072	9,933
20～24歳	14,542	7,311	7,231	75	3,143	1,310	1,833
20	3,081	1,610	1,471	76	3,443	1,479	1,964
21	2,874	1,480	1,394	77	3,554	1,437	2,117
22	2,913	1,420	1,493	78	3,603	1,501	2,102
23	2,828	1,356	1,472	79	3,262	1,345	1,917
24	2,846	1,445	1,401	80～84歳	13,818	5,092	8,726
25～29歳	14,786	7,214	7,572	80	2,994	1,187	1,807
25	2,770	1,379	1,391	81	2,952	1,104	1,848
26	3,020	1,516	1,504	82	2,736	1,011	1,725
27	2,875	1,341	1,534	83	2,688	927	1,761
28	2,949	1,399	1,550	84	2,448	863	1,585
29	3,172	1,579	1,593	85～89歳	8,882	2,863	6,019
30～34歳	17,355	8,428	8,927	85	2,219	739	1,480
30	3,276	1,600	1,676	86	2,055	727	1,328
31	3,430	1,617	1,813	87	1,780	587	1,193
32	3,490	1,688	1,802	88	1,501	430	1,071
33	3,405	1,672	1,733	89	1,327	380	947
34	3,754	1,851	1,903	90～94歳	3,398	806	2,592
35～39歳	21,117	10,559	10,558	90	960	246	714
35	3,960	1,948	2,012	91	842	219	623
36	4,036	2,001	2,035	92	660	142	518
37	4,166	2,068	2,098	93	522	114	408
38	4,414	2,229	2,185	94	414	85	329
39	4,541	2,313	2,228	95～99歳	792	130	662
40～44歳	22,612	11,067	11,545	95	261	50	211
40	4,725	2,347	2,378	96	221	37	184
41	4,631	2,228	2,403	97	142	24	118
42	4,579	2,257	2,322	98	109	12	97
43	4,371	2,160	2,211	99	59	7	52
44	4,306	2,075	2,231	100歳以上	96	17	79
45～49歳	19,869	9,585	10,284	不詳	1,100	710	390
45	4,231	2,094	2,137	(再掲)			
46	4,185	2,004	2,181	15歳未満	37,232	18,799	18,433
47	4,252	2,047	2,205	15～64歳	193,896	94,669	99,227
48	3,206	1,581	1,625	65歳以上	86,472	35,676	50,796
49	3,995	1,859	2,136	年齢別割合(%)			
50～54歳	21,047	10,060	10,987	15歳未満	11.7	12.5	10.9
50	4,134	1,981	2,153	15～64歳	60.8	63.2	58.8
51	4,122	2,005	2,117	65歳以上	27.1	23.8	30.1
52	4,252	2,019	2,233	平均年齢	47.6	45.7	49.2
53	4,206	1,995	2,211				
54	4,333	2,060	2,273				

※国勢調査では、住民基本台帳等の登録の有無に関係なく、「常住者」を調査対象としているため、住民基本台帳法等による転出手続きをとらず(本市に住民基本台帳等の登録がある状態)に他市町村に居住している者が、国勢調査後に転出または死亡した場合、その件数が国勢調査によって把握された同年齢の人口よりも多くなると、「-」(マイナス)が生じることとなる。

表2 年齢別人口（地域別）

【平成22年国勢調査からの推計値】

年齢(各歳)	中 央 地 域			年齢(各歳)	中 央 地 域		
	計	男	女		計	男	女
総 数	72,729	34,361	38,368	55～59歳	4,996	2,428	2,568
0～4歳	2,747	1,414	1,333	55	1,010	480	530
0	546	291	255	56	987	487	500
1	569	279	290	57	1,004	505	499
2	537	278	259	58	971	463	508
3	537	282	255	59	1,024	493	531
4	558	284	274	60～64歳	5,446	2,655	2,791
5～9歳	2,808	1,425	1,383	60	1,054	532	522
5	565	270	295	61	1,034	493	541
6	556	284	272	62	1,072	536	536
7	531	277	254	63	1,052	515	537
8	572	287	285	64	1,234	579	655
9	584	307	277	65～69歳	4,942	2,290	2,652
10～14歳	2,939	1,464	1,475	65	1,216	557	659
10	600	306	294	66	1,159	541	618
11	540	261	279	67	1,177	561	616
12	629	316	313	68	673	314	359
13	581	285	296	69	717	317	400
14	589	296	293	70～74歳	4,067	1,756	2,311
15～19歳	3,035	1,528	1,507	70	852	372	480
15	658	330	328	71	830	344	486
16	609	320	289	72	838	396	442
17	614	290	324	73	793	320	473
18	574	295	279	74	754	324	430
19	580	293	287	75～79歳	3,694	1,463	2,231
20～24歳	2,915	1,403	1,512	75	660	257	403
20	583	266	317	76	734	300	434
21	556	293	263	77	791	303	488
22	592	267	325	78	781	320	461
23	574	244	330	79	728	283	445
24	610	333	277	80～84歳	2,955	1,094	1,861
25～29歳	3,474	1,735	1,739	80	633	254	379
25	614	303	311	81	622	249	373
26	623	309	314	82	609	221	388
27	707	331	376	83	576	191	385
28	722	368	354	84	515	179	336
29	808	424	384	85～89歳	1,912	623	1,289
30～34歳	4,202	2,024	2,178	85	473	161	312
30	758	359	399	86	426	139	287
31	807	388	419	87	384	132	252
32	841	415	426	88	350	104	246
33	855	410	445	89	279	87	192
34	941	452	489	90～94歳	679	194	485
35～39歳	5,239	2,573	2,666	90	179	55	124
35	995	483	512	91	169	52	117
36	1,020	500	520	92	135	35	100
37	1,030	476	554	93	104	22	82
38	1,075	537	538	94	92	30	62
39	1,119	577	542	95～99歳	133	23	110
40～44歳	5,741	2,799	2,942	95	46	5	41
40	1,205	585	620	96	44	7	37
41	1,142	533	609	97	20	4	16
42	1,153	579	574	98	20	8	12
43	1,118	547	571	99	3	-1	4
44	1,123	555	568	100歳以上	-3	4	-7
45～49歳	5,212	2,630	2,582	不 詳	431	300	131
45	1,158	586	572	(再掲)			
46	1,097	540	557	15歳未満	8,494	4,303	4,191
47	1,125	577	548	15～64歳	45,425	22,311	23,114
48	829	422	407	65歳以上	18,379	7,447	10,932
49	1,003	505	498	年齢別割合(%)			
50～54歳	5,165	2,536	2,629	15歳未満	11.7	12.5	10.9
50	1,044	511	533	15～64歳	62.5	64.9	60.2
51	1,028	522	506	65歳以上	25.3	21.7	28.5
52	1,059	511	548	平均年齢	47.1	45.3	48.6
53	1,006	492	514				
54	1,028	500	528				

※国勢調査では、住民基本台帳等の登録の有無に関係なく、「常住者」を調査対象としているため、住民基本台帳法等による転出手続きをとりず(本市に住民基本台帳等の登録がある状態)に他市町村に居住している者が、国勢調査後に転出または死亡した場合、その件数が国勢調査によって把握された同年齢の人口よりも多くなると、「-」(マイナス)が生じることとなる。

表2 年齢別人口（地域別）

【平成22年国勢調査からの推計値】

年齢(各歳)	東 部 地 域			年齢(各歳)	東 部 地 域		
	計	男	女		計	男	女
総 数	63,915	30,261	33,654	55～59歳	4,085	1,882	2,203
0～4歳	2,338	1,142	1,196	55	828	387	441
0	447	207	240	56	759	350	409
1	467	249	218	57	792	346	446
2	483	223	260	58	842	411	431
3	455	224	231	59	864	388	476
4	486	239	247	60～64歳	4,999	2,366	2,633
5～9歳	2,411	1,205	1,206	60	962	455	507
5	489	241	248	61	928	440	488
6	491	250	241	62	993	477	516
7	466	229	237	63	1,019	482	537
8	494	250	244	64	1,097	512	585
9	471	235	236	65～69歳	4,723	2,210	2,513
10～14歳	2,536	1,253	1,283	65	1,220	579	641
10	502	261	241	66	1,057	467	590
11	500	250	250	67	1,161	578	583
12	498	245	253	68	621	280	341
13	508	248	260	69	664	306	358
14	528	249	279	70～74歳	3,677	1,684	1,993
15～19歳	2,829	1,509	1,320	70	711	347	364
15	517	279	238	71	760	368	392
16	526	268	258	72	767	344	423
17	535	267	268	73	739	323	416
18	576	328	248	74	700	302	398
19	675	367	308	75～79歳	3,255	1,392	1,863
20～24歳	4,105	2,246	1,859	75	621	264	357
20	697	392	305	76	647	293	354
21	675	360	315	77	709	293	416
22	819	415	404	78	667	296	371
23	926	521	405	79	611	246	365
24	988	558	430	80～84歳	2,667	951	1,716
25～29歳	3,741	1,905	1,836	80	610	225	385
25	877	476	401	81	546	188	358
26	890	487	403	82	528	190	338
27	671	330	341	83	525	183	342
28	672	306	366	84	458	165	293
29	631	306	325	85～89歳	1,803	642	1,161
30～34歳	3,664	1,771	1,893	85	487	188	299
30	684	318	366	86	415	159	256
31	753	344	409	87	334	113	221
32	728	359	369	88	280	95	185
33	705	352	353	89	287	87	200
34	794	398	396	90～94歳	668	163	505
35～39歳	4,260	2,143	2,117	90	195	46	149
35	822	393	429	91	172	49	123
36	827	414	413	92	121	26	95
37	841	415	426	93	97	23	74
38	885	455	430	94	83	19	64
39	885	466	419	95～99歳	175	21	154
40～44歳	4,333	2,082	2,251	95	44	5	39
40	880	441	439	96	56	9	47
41	917	437	480	97	34	2	32
42	884	432	452	98	29	2	27
43	846	402	444	99	12	3	9
44	806	370	436	100歳以上	25	3	22
45～49歳	3,560	1,671	1,889	不 詳	324	191	133
45	759	374	385	(再掲)			
46	739	325	414	15歳未満	7,285	3,600	3,685
47	784	376	408	15～64歳	39,313	19,404	19,909
48	556	266	290	65歳以上	16,993	7,066	9,927
49	722	330	392	年齢別割合(%)			
50～54歳	3,737	1,829	1,908	15歳未満	11.4	11.9	10.9
50	745	362	383	15～64歳	61.5	64.1	59.2
51	717	359	358	65歳以上	26.6	23.4	29.5
52	788	392	396	平均年齢	46.7	44.7	48.5
53	730	367	363				
54	757	349	408				

※国勢調査では、住民基本台帳等の登録の有無に関係なく、「常住者」を調査対象としているため、住民基本台帳法等による転出手続きをとらず(本市に住民基本台帳等の登録がある状態)に他市町村に居住している者が、国勢調査後に転出または死亡した場合、その件数が国勢調査によって把握された同年齢の人口よりも多くなると、「-」(マイナス)が生じることとなる。

表2 年齢別人口（地域別）

【平成22年国勢調査からの推計値】

年齢(各歳)	西部地域			年齢(各歳)	西部地域		
	計	男	女		計	男	女
総数	35,889	16,783	19,106	55～59歳	2,513	1,191	1,322
0～4歳	1,225	615	610	55	476	229	247
0	217	124	93	56	507	241	266
1	251	122	129	57	492	233	259
2	243	121	122	58	522	233	289
3	267	125	142	59	516	255	261
4	247	123	124	60～64歳	2,789	1,338	1,451
5～9歳	1,448	720	728	60	493	241	252
5	270	128	142	61	487	241	246
6	296	144	152	62	581	283	298
7	281	151	130	63	559	253	306
8	303	156	147	64	669	320	349
9	298	141	157	65～69歳	2,691	1,291	1,400
10～14歳	1,653	854	799	65	699	350	349
10	303	160	143	66	574	285	289
11	335	168	167	67	682	327	355
12	318	143	175	68	363	153	210
13	361	206	155	69	373	176	197
14	336	177	159	70～74歳	2,289	1,049	1,240
15～19歳	1,854	951	903	70	482	243	239
15	372	187	185	71	438	188	250
16	389	194	195	72	523	236	287
17	350	184	166	73	430	176	254
18	378	200	178	74	416	206	210
19	365	186	179	75～79歳	1,956	835	1,121
20～24歳	1,444	688	756	75	368	157	211
20	357	196	161	76	409	184	225
21	293	146	147	77	419	178	241
22	276	138	138	78	390	159	231
23	258	101	157	79	370	157	213
24	260	107	153	80～84歳	1,664	613	1,051
25～29歳	1,428	639	789	80	357	142	215
25	249	114	135	81	353	130	223
26	291	133	158	82	341	131	210
27	289	114	175	83	312	109	203
28	274	115	159	84	301	101	200
29	325	163	162	85～89歳	989	274	715
30～34歳	1,800	876	924	85	243	67	176
30	337	172	165	86	230	77	153
31	339	151	188	87	190	64	126
32	377	186	191	88	177	42	135
33	388	201	187	89	149	24	125
34	359	166	193	90～94歳	402	102	300
35～39歳	2,360	1,185	1,175	90	118	26	92
35	438	228	210	91	109	36	73
36	426	208	218	92	78	20	58
37	453	220	233	93	63	17	46
38	525	253	272	94	34	3	31
39	518	276	242	95～99歳	96	19	77
40～44歳	2,584	1,259	1,325	95	36	9	27
40	508	256	252	96	19	4	15
41	534	238	296	97	17	5	12
42	537	263	274	98	13	0	13
43	513	256	257	99	11	1	10
44	492	246	246	100歳以上	17	2	15
45～49歳	2,315	1,147	1,168	不詳	50	30	20
45	500	251	249	(再掲)			
46	509	265	244	15歳未満	4,326	2,189	2,137
47	515	232	283	15～64歳	21,409	10,379	11,030
48	352	182	170	65歳以上	10,104	4,185	5,919
49	439	217	222	年齢別割合(%)			
50～54歳	2,322	1,105	1,217	15歳未満	12.1	13.0	11.2
50	444	218	226	15～64歳	59.7	61.8	57.7
51	458	218	240	65歳以上	28.2	24.9	31.0
52	466	216	250	平均年齢	47.9	46.1	49.5
53	464	224	240				
54	490	229	261				

※国勢調査では、住民基本台帳等の登録の有無に関係なく、「常住者」を調査対象としているため、住民基本台帳法等による転出手続きをとらず(本市に住民基本台帳等の登録がある状態)に他市町村に居住している者が、国勢調査後に転出または死亡した場合、その件数が国勢調査によって把握された同年齢の人口よりも多くなると、「-」(マイナス)が生じることとなる。

表2 年齢別人口（地域別）

【平成22年国勢調査からの推計値】

年齢(各歳)	南 部 地 域			年齢(各歳)	南 部 地 域		
	計	男	女		計	男	女
総 数	50,311	23,413	26,898	55～59歳	3,562	1,681	1,881
0～4歳	2,011	1,028	983	55	752	348	404
0	376	195	181	56	697	337	360
1	385	196	189	57	708	354	354
2	396	200	196	58	668	296	372
3	431	208	223	59	737	346	391
4	423	229	194	60～64歳	3,967	1,832	2,135
5～9歳	2,228	1,168	1,060	60	710	334	376
5	430	232	198	61	718	343	375
6	450	237	213	62	824	389	435
7	444	226	218	63	806	374	432
8	451	222	229	64	909	392	517
9	453	251	202	65～69歳	3,558	1,698	1,860
10～14歳	2,481	1,243	1,238	65	955	465	490
10	463	249	214	66	781	376	405
11	500	238	262	67	822	387	435
12	506	256	250	68	497	229	268
13	516	270	246	69	503	241	262
14	496	230	266	70～74歳	2,863	1,338	1,525
15～19歳	2,797	1,401	1,396	70	622	277	345
15	553	263	290	71	614	292	322
16	603	308	295	72	614	287	327
17	573	308	265	73	500	233	267
18	554	274	280	74	513	249	264
19	514	248	266	75～79歳	2,403	1,012	1,391
20～24歳	1,967	847	1,120	75	457	194	263
20	493	229	264	76	495	219	276
21	469	208	261	77	519	222	297
22	401	180	221	78	486	190	296
23	291	104	187	79	446	187	259
24	313	126	187	80～84歳	1,720	667	1,053
25～29歳	2,131	941	1,190	80	381	164	217
25	307	124	183	81	390	139	251
26	405	171	234	82	292	125	167
27	435	199	236	83	344	123	221
28	471	209	262	84	313	116	197
29	513	238	275	85～89歳	1,105	333	772
30～34歳	2,805	1,342	1,463	85	269	85	184
30	518	250	268	86	270	84	186
31	527	259	268	87	217	67	150
32	565	269	296	88	183	47	136
33	550	255	295	89	166	50	116
34	645	309	336	90～94歳	390	89	301
35～39歳	3,436	1,716	1,720	90	105	29	76
35	626	332	294	91	111	23	88
36	639	318	321	92	87	22	65
37	661	335	326	93	48	13	35
38	753	374	379	94	39	2	37
39	757	357	400	95～99歳	76	24	52
40～44歳	3,788	1,798	1,990	95	28	8	20
40	804	383	421	96	28	8	20
41	789	391	398	97	9	5	4
42	784	376	408	98	6	0	6
43	687	337	350	99	5	3	2
44	724	311	413	100歳以上	13	1	12
45～49歳	3,311	1,530	1,781	不 詳	72	51	21
45	662	335	327	(再掲)			
46	702	317	385	15歳未満	6,720	3,439	3,281
47	687	315	372	15～64歳	31,391	14,761	16,630
48	563	266	297	65歳以上	12,128	5,162	6,966
49	697	297	400	年齢別割合(%)			
50～54歳	3,627	1,673	1,954	15歳未満	13.4	14.7	12.2
50	745	336	409	15～64歳	62.4	63.0	61.8
51	747	342	405	65歳以上	24.1	22.0	25.9
52	703	332	371	平均年齢	45.8	44.4	47.1
53	724	313	411				
54	708	350	358				

※国勢調査では、住民基本台帳等の登録の有無に関係なく、「常住者」を調査対象としているため、住民基本台帳法等による転出手続きをとらず(本市に住民基本台帳等の登録がある状態)に他市町村に居住している者が、国勢調査後に転出または死亡した場合、その件数が国勢調査によって把握された同年齢の人口よりも多くなると、「-」(マイナス)が生じることとなる。

表2 年齢別人口（地域別）

【平成22年国勢調査からの推計値】

年齢(各歳)	北 部 地 域			年齢(各歳)	北 部 地 域		
	計	男	女		計	男	女
総 数	79,917	37,584	42,333	55～59歳	5,676	2,696	2,980
0～4歳	2,806	1,428	1,378	55	1,144	548	596
0	569	300	269	56	1,145	537	608
1	540	258	282	57	1,062	522	540
2	522	273	249	58	1,120	533	587
3	617	322	295	59	1,205	556	649
4	558	275	283	60～64歳	6,846	3,273	3,573
5～9歳	2,911	1,479	1,432	60	1,241	596	645
5	555	287	268	61	1,357	645	712
6	594	304	290	62	1,359	642	717
7	587	303	284	63	1,360	679	681
8	591	306	285	64	1,529	711	818
9	584	279	305	65～69歳	6,321	2,988	3,333
10～14歳	3,342	1,691	1,651	65	1,653	800	853
10	598	286	312	66	1,399	635	764
11	667	349	318	67	1,479	716	763
12	641	315	326	68	902	415	487
13	695	342	353	69	888	422	466
14	741	399	342	70～74歳	5,028	2,240	2,788
15～19歳	3,676	1,947	1,729	70	1,046	488	558
15	705	377	328	71	1,043	457	586
16	754	390	364	72	1,061	465	596
17	709	373	336	73	1,015	440	575
18	751	400	351	74	863	390	473
19	757	407	350	75～79歳	4,558	1,923	2,635
20～24歳	3,158	1,695	1,463	75	816	346	470
20	737	417	320	76	945	395	550
21	694	383	311	77	910	371	539
22	636	338	298	78	1,024	432	592
23	565	295	270	79	863	379	484
24	526	262	264	80～84歳	3,696	1,341	2,355
25～29歳	3,447	1,722	1,725	80	789	304	485
25	596	302	294	81	792	303	489
26	665	354	311	82	750	273	477
27	667	305	362	83	711	233	478
28	726	365	361	84	654	228	426
29	793	396	397	85～89歳	2,349	765	1,584
30～34歳	4,290	2,092	2,198	85	553	183	370
30	859	428	431	86	552	212	340
31	884	405	479	87	501	160	341
32	860	393	467	88	394	111	283
33	793	401	392	89	349	99	250
34	894	465	429	90～94歳	1,003	213	790
35～39歳	5,072	2,561	2,511	90	280	77	203
35	933	445	488	91	223	42	181
36	983	497	486	92	183	28	155
37	1,024	529	495	93	178	36	142
38	1,014	523	491	94	139	30	109
39	1,118	567	551	95～99歳	244	34	210
40～44歳	5,390	2,715	2,675	95	80	14	66
40	1,157	594	563	96	53	8	45
41	1,087	543	544	97	55	10	45
42	1,062	511	551	98	33	1	32
43	1,055	542	513	99	23	1	22
44	1,029	525	504	100歳以上	34	3	31
45～49歳	4,728	2,245	2,483	不 詳	140	97	43
45	1,013	482	531	(再掲)			
46	967	472	495	15歳未満	9,059	4,598	4,461
47	968	460	508	15～64歳	47,485	23,382	24,103
48	805	393	412	65歳以上	23,233	9,507	13,726
49	975	438	537	年齢別割合(%)			
50～54歳	5,202	2,436	2,766	15歳未満	11.3	12.2	10.5
50	1,001	480	521	15～64歳	59.4	62.2	56.9
51	987	476	511	65歳以上	29.1	25.3	32.4
52	1,033	476	557	平均年齢	48.7	46.5	50.7
53	1,058	493	565				
54	1,123	511	612				

※国勢調査では、住民基本台帳等の登録の有無に関係なく、「常住者」を調査対象としているため、住民基本台帳法等による転出手続きをとらず(本市に住民基本台帳等の登録がある状態)に他市町村に居住している者が、国勢調査後に転出または死亡した場合、その件数が国勢調査によって把握された同年齢の人口よりも多くなると、「-」(マイナス)が生じることとなる。

表2 年齢別人口（地域別）

【平成22年国勢調査からの推計値】

年齢(各歳)	河 辺 地 域			年齢(各歳)	河 辺 地 域		
	計	男	女		計	男	女
総 数	8,746	4,113	4,633	55～59歳	660	346	314
0～4歳	250	117	133	55	116	58	58
0	50	22	28	56	121	66	55
1	58	23	35	57	131	76	55
2	44	23	21	58	131	63	68
3	48	22	26	59	161	83	78
4	50	27	23	60～64歳	871	446	425
5～9歳	277	128	149	60	183	92	91
5	45	17	28	61	193	96	97
6	47	21	26	62	157	86	71
7	62	38	24	63	166	89	77
8	68	32	36	64	172	83	89
9	55	20	35	65～69歳	698	336	362
10～14歳	310	168	142	65	181	105	76
10	64	32	32	66	159	72	87
11	51	29	22	67	181	88	93
12	52	28	24	68	90	38	52
13	68	40	28	69	87	33	54
14	75	39	36	70～74歳	616	309	307
15～19歳	339	173	166	70	133	68	65
15	59	25	34	71	136	69	67
16	70	40	30	72	129	68	61
17	86	44	42	73	100	55	45
18	65	30	35	74	118	49	69
19	59	34	25	75～79歳	630	240	390
20～24歳	277	130	147	75	112	41	71
20	75	41	34	76	133	58	75
21	48	18	30	77	108	34	74
22	50	25	25	78	137	54	83
23	43	23	20	79	140	53	87
24	61	23	38	80～84歳	633	245	388
25～29歳	279	146	133	80	127	59	68
25	46	26	20	81	147	58	89
26	64	32	32	82	132	39	93
27	65	39	26	83	111	44	67
28	46	18	28	84	116	45	71
29	58	31	27	85～89歳	434	141	293
30～34歳	345	187	158	85	114	32	82
30	62	35	27	86	81	31	50
31	71	42	29	87	90	35	55
32	73	40	33	88	83	20	63
33	66	32	34	89	66	23	43
34	73	38	35	90～94歳	134	26	108
35～39歳	436	216	220	90	46	8	38
35	76	35	41	91	35	12	23
36	77	31	46	92	28	7	21
37	88	50	38	93	17	2	15
38	102	53	49	94	8	-3	11
39	93	47	46	95～99歳	48	8	40
40～44歳	472	249	223	95	23	7	16
40	114	54	60	96	14	1	13
41	95	54	41	97	0	-1	1
42	89	49	40	98	5	0	5
43	96	50	46	99	6	1	5
44	78	42	36	100歳以上	11	2	9
45～49歳	447	228	219	不 詳	4	1	3
45	93	49	44	(再掲)			
46	92	47	45	15歳未満	837	413	424
47	107	59	48	15～64歳	4,701	2,392	2,309
48	55	29	26	65歳以上	3,204	1,307	1,897
49	100	44	56	年齢別割合(%)			
50～54歳	575	271	304	15歳未満	9.6	10.0	9.2
50	90	44	46	15～64歳	53.8	58.2	49.8
51	110	52	58	65歳以上	36.6	31.8	40.9
52	121	46	75	平均年齢	53.4	51.1	55.3
53	133	64	69				
54	121	65	56				

※国勢調査では、住民基本台帳等の登録の有無に関係なく、「常住者」を調査対象としているため、住民基本台帳法等による転出手続きをとらず(本市に住民基本台帳等の登録がある状態)に他市町村に居住している者が、国勢調査後に転出または死亡した場合、その件数が国勢調査によって把握された同年齢の人口よりも多くなると、「-」(マイナス)が生じることとなる。

表2 年齢別人口（地域別）

【平成22年国勢調査からの推計値】

年齢(各歳)	雄 和 地 域			年齢(各歳)	雄 和 地 域		
	計	男	女		計	男	女
総 数	7,193	3,339	3,854	55～59歳	560	292	268
0～4歳	125	65	60	55	110	54	56
0	37	22	15	56	97	51	46
1	19	10	9	57	123	67	56
2	27	9	18	58	117	57	60
3	21	15	6	59	113	63	50
4	21	9	12	60～64歳	712	353	359
5～9歳	162	81	81	60	130	62	68
5	30	14	16	61	149	70	79
6	31	16	15	62	126	56	70
7	27	17	10	63	160	92	68
8	34	15	19	64	147	73	74
9	40	19	21	65～69歳	543	286	257
10～14歳	224	111	113	65	146	82	64
10	45	19	26	66	131	69	62
11	37	19	18	67	142	75	67
12	48	30	18	68	58	27	31
13	43	20	23	69	66	33	33
14	51	23	28	70～74歳	465	221	244
15～19歳	356	157	199	70	95	46	49
15	42	20	22	71	105	56	49
16	51	25	26	72	90	36	54
17	47	23	24	73	98	50	48
18	94	33	61	74	77	33	44
19	122	56	66	75～79歳	509	207	302
20～24歳	676	302	374	75	109	51	58
20	139	69	70	76	80	30	50
21	139	72	67	77	98	36	62
22	139	57	82	78	118	50	68
23	171	68	103	79	104	40	64
24	88	36	52	80～84歳	483	181	302
25～29歳	286	126	160	80	97	39	58
25	81	34	47	81	102	37	65
26	82	30	52	82	84	32	52
27	41	23	18	83	109	44	65
28	38	18	20	84	91	29	62
29	44	21	23	85～89歳	290	85	205
30～34歳	249	136	113	85	80	23	57
30	58	38	20	86	81	25	56
31	49	28	21	87	64	16	48
32	46	26	20	88	34	11	23
33	48	21	27	89	31	10	21
34	48	23	25	90～94歳	122	19	103
35～39歳	314	165	149	90	37	5	32
35	70	32	38	91	23	5	18
36	64	33	31	92	28	4	24
37	69	43	26	93	15	1	14
38	60	34	26	94	19	4	15
39	51	23	28	95～99歳	20	1	19
40～44歳	304	165	139	95	4	2	2
40	57	34	23	96	7	0	7
41	67	32	35	97	7	-1	8
42	70	47	23	98	3	1	2
43	56	26	30	99	-1	-1	0
44	54	26	28	100歳以上	-1	2	-3
45～49歳	296	134	162	不 詳	79	40	39
45	46	17	29	(再掲)			
46	79	38	41	15歳未満	511	257	254
47	66	28	38	15～64歳	4,172	2,040	2,132
48	46	23	23	65歳以上	2,431	1,002	1,429
49	59	28	31	年齢別割合(%)			
50～54歳	419	210	209	15歳未満	7.1	7.7	6.6
50	65	30	35	15～64歳	58.0	61.1	55.3
51	75	36	39	65歳以上	33.8	30.0	37.1
52	82	46	36	平均年齢	51.6	49.9	53.1
53	91	42	49				
54	106	56	50				

※国勢調査では、住民基本台帳等の登録の有無に関係なく、「常住者」を調査対象としているため、住民基本台帳法等による転出手続きをとらず(本市に住民基本台帳等の登録がある状態)に他市町村に居住している者が、国勢調査後に転出または死亡した場合、その件数が国勢調査によって把握された同年齢の人口よりも多くなると、「-」(マイナス)が生じることとなる。

表3 年齢別人口（大字別） 【平成22年国勢調査からの推計値】

年齢(各歳)	大町			旭北			旭南		
	計	男	女	計	男	女	計	男	女
総数	2,699	1,209	1,490	718	403	315	2,680	1,147	1,533
0～4歳	63	33	30	19	11	8	86	50	36
0	14	8	6	6	6	0	26	17	9
1	16	8	8	1	0	1	18	9	9
2	10	5	5	5	2	3	10	5	5
3	11	6	5	4	3	1	15	10	5
4	12	6	6	3	0	3	17	9	8
5～9歳	70	47	23	19	11	8	86	42	44
5	21	13	8	5	3	2	18	4	14
6	12	9	3	2	1	1	21	14	7
7	5	5	0	6	3	3	13	7	6
8	11	8	3	2	2	0	16	7	9
9	21	12	9	4	2	2	18	10	8
10～14歳	72	42	30	13	6	7	92	42	50
10	15	8	7	0	0	0	21	8	13
11	15	10	5	2	2	0	14	8	6
12	15	8	7	3	1	2	22	13	9
13	15	8	7	2	2	0	20	9	11
14	12	8	4	6	1	5	15	4	11
15～19歳	99	48	51	23	11	12	79	42	37
15	23	11	12	2	1	1	19	10	9
16	16	9	7	5	1	4	11	7	4
17	20	5	15	5	3	2	22	12	10
18	24	14	10	7	4	3	8	2	6
19	16	9	7	4	2	2	19	11	8
20～24歳	99	40	59	25	18	7	83	53	30
20	21	6	15	5	2	3	15	10	5
21	23	8	15	2	1	1	15	9	6
22	13	8	5	3	2	1	18	9	9
23	22	7	15	11	8	3	19	14	5
24	20	11	9	4	5	-1	16	11	5
25～29歳	92	35	57	72	55	17	116	60	56
25	21	8	13	19	17	2	19	10	9
26	12	-1	13	14	8	6	18	8	10
27	18	4	14	10	7	3	27	15	12
28	22	17	5	12	9	3	28	17	11
29	19	7	12	17	14	3	24	10	14
30～34歳	123	56	67	54	24	30	152	71	81
30	27	12	15	9	3	6	25	11	14
31	16	5	11	13	7	6	24	12	12
32	28	10	18	15	7	8	36	21	15
33	25	10	15	8	4	4	34	15	19
34	27	19	8	9	3	6	33	12	21
35～39歳	159	79	80	41	23	18	183	79	104
35	30	15	15	7	5	2	34	17	17
36	36	17	19	8	6	2	30	12	18
37	30	16	14	11	5	6	36	15	21
38	32	15	17	9	5	4	42	18	24
39	31	16	15	6	2	4	41	17	24
40～44歳	192	82	110	42	24	18	165	87	78
40	26	11	15	11	7	4	33	20	13
41	43	17	26	7	1	6	36	10	26
42	31	9	22	5	5	0	33	22	11
43	41	21	20	9	5	4	31	17	14
44	51	24	27	10	6	4	32	18	14
45～49歳	178	79	99	43	30	13	169	77	92
45	43	21	22	11	9	2	45	21	24
46	39	18	21	11	8	3	41	20	21
47	38	16	22	6	4	2	35	17	18
48	32	14	18	7	4	3	23	7	16
49	26	10	16	8	5	3	25	12	13
50～54歳	208	98	110	39	20	19	186	86	100
50	45	24	21	7	4	3	38	15	23
51	39	19	20	6	3	3	34	20	14
52	42	17	25	9	3	6	36	20	16
53	43	20	23	9	6	3	31	13	18
54	39	18	21	8	4	4	47	18	29

表3 年齢別人口（大字別） 【平成22年国勢調査からの推計値】

年齢(各歳)	大町			旭北			旭南		
	計	男	女	計	男	女	計	男	女
55～59歳	221	102	119	58	39	19	160	65	95
55	42	17	25	13	10	3	25	5	20
56	48	22	26	10	5	5	31	13	18
57	43	18	25	12	9	3	35	19	16
58	44	22	22	17	11	6	28	13	15
59	44	23	21	6	4	2	41	15	26
60～64歳	262	118	144	54	33	21	224	101	123
60	51	24	27	8	3	5	44	28	16
61	50	24	26	15	10	5	38	11	27
62	51	27	24	9	5	4	42	18	24
63	52	21	31	5	2	3	48	23	25
64	58	22	36	17	13	4	52	21	31
65～69歳	271	127	144	62	23	39	216	84	132
65	80	35	45	12	5	7	52	24	28
66	67	32	35	10	5	5	44	16	28
67	49	25	24	17	8	9	50	18	32
68	38	21	17	10	0	10	33	12	21
69	37	14	23	13	5	8	37	14	23
70～74歳	185	82	103	33	17	16	199	74	125
70	44	21	23	6	4	2	38	11	27
71	35	13	22	9	5	4	46	20	26
72	38	16	22	6	4	2	40	16	24
73	31	16	15	6	2	4	38	15	23
74	37	16	21	6	2	4	37	12	25
75～79歳	153	60	93	22	9	13	213	69	144
75	36	15	21	4	1	3	42	14	28
76	32	10	22	3	1	2	34	13	21
77	34	17	17	6	1	5	50	16	34
78	26	10	16	3	1	2	53	14	39
79	25	8	17	6	5	1	34	12	22
80～84歳	127	42	85	42	13	29	148	36	112
80	28	10	18	8	2	6	40	9	31
81	32	14	18	7	2	5	33	10	23
82	21	5	16	8	1	7	23	8	15
83	26	7	19	12	3	9	21	2	19
84	20	6	14	7	5	2	31	7	24
85～89歳	69	16	53	24	10	14	84	18	66
90～94歳	29	9	20	7	2	5	24	2	22
95～99歳	6	2	4	1	1	0	5	1	4
100歳以上	1	0	1	-1	0	-1	-2	0	-2
不詳	20	12	8	26	23	3	12	8	4
(再掲)									
15歳未満	205	122	83	51	28	23	264	134	130
15～64歳	1,633	737	896	451	277	174	1,517	721	796
65歳以上	841	338	503	190	75	115	887	284	603
年齢別割合(%)									
15歳未満	7.6	10.1	5.6	7.1	6.9	7.3	9.9	11.7	8.5
15～64歳	60.5	61.0	60.1	62.8	68.7	55.2	56.6	62.9	51.9
65歳以上	31.2	28.0	33.8	26.5	18.6	36.5	33.1	24.8	39.3
平均年齢	51.5	49.3	53.2	48.6	45.9	52.0	50.9	46.4	54.2

※国勢調査では、住民基本台帳等の登録の有無に関係なく、「常住者」を調査対象としているため、住民基本台帳法等による転出手続きをとらず(本市に住民基本台帳等の登録がある状態)に他市町村に居住している者が、国勢調査後に転出または死亡した場合、その件数が国勢調査によって把握された同年齢の人口よりも多くなると、「-」(マイナス)が生じることとなる。

表3 年齢別人口（大字別）【平成22年国勢調査からの推計値】

年齢(各歳)	川元			川尻			山王		
	計	男	女	計	男	女	計	男	女
総数	2,112	984	1,128	5,449	2,869	2,580	5,740	2,826	2,914
0～4歳	84	44	40	217	99	118	325	176	149
0	10	5	5	41	21	20	61	31	30
1	18	10	8	45	21	24	71	34	37
2	15	9	6	45	18	27	61	31	30
3	23	13	10	35	15	20	65	45	20
4	18	7	11	51	24	27	67	35	32
5～9歳	78	40	38	249	133	116	288	136	152
5	17	12	5	46	30	16	51	20	31
6	18	8	10	49	23	26	56	30	26
7	10	5	5	45	23	22	47	21	26
8	17	7	10	49	22	27	69	35	34
9	16	8	8	60	35	25	65	30	35
10～14歳	85	42	43	250	120	130	266	121	145
10	16	9	7	49	25	24	63	28	35
11	22	10	12	58	24	34	46	21	25
12	12	5	7	41	17	24	37	20	17
13	20	10	10	49	23	26	52	22	30
14	15	8	7	53	31	22	68	30	38
15～19歳	101	52	49	219	115	104	200	96	104
15	24	11	13	47	27	20	38	11	27
16	19	11	8	53	29	24	48	25	23
17	16	8	8	43	16	27	39	19	20
18	17	7	10	47	30	17	41	22	19
19	25	15	10	29	13	16	34	19	15
20～24歳	77	38	39	172	91	81	239	128	111
20	11	3	8	47	26	21	34	16	18
21	16	9	7	33	18	15	45	21	24
22	21	12	9	30	18	12	49	21	28
23	13	3	10	30	16	14	48	31	17
24	16	11	5	32	13	19	63	39	24
25～29歳	96	49	47	252	125	127	341	180	161
25	14	8	6	47	21	26	59	23	36
26	14	6	8	44	22	22	71	31	40
27	19	9	10	46	22	24	79	45	34
28	25	13	12	57	26	31	61	40	21
29	24	13	11	58	34	24	71	41	30
30～34歳	139	71	68	342	183	159	457	211	246
30	15	5	10	61	29	32	81	40	41
31	30	16	14	78	45	33	98	43	55
32	23	9	14	68	35	33	84	43	41
33	39	26	13	61	33	28	97	48	49
34	32	15	17	74	41	33	97	37	60
35～39歳	152	74	78	486	269	217	533	250	283
35	29	11	18	89	47	42	104	51	53
36	36	20	16	101	60	41	102	45	57
37	31	15	16	100	53	47	108	46	62
38	30	13	17	103	50	53	106	53	53
39	26	15	11	93	59	34	113	55	58
40～44歳	187	87	100	505	289	216	611	299	312
40	37	18	19	115	63	52	130	67	63
41	33	15	18	103	53	50	108	63	45
42	45	19	26	104	68	36	136	58	78
43	37	20	17	94	56	38	117	55	62
44	35	15	20	89	49	40	120	56	64
45～49歳	153	68	85	399	238	161	495	259	236
45	37	14	23	89	47	42	107	52	55
46	28	11	17	83	51	32	107	63	44
47	39	23	16	91	62	29	100	48	52
48	20	11	9	58	35	23	80	39	41
49	29	9	20	78	43	35	101	57	44
50～54歳	113	57	56	422	243	179	408	231	177
50	23	12	11	102	61	41	85	39	46
51	31	18	13	78	46	32	80	46	34
52	23	14	9	69	41	28	85	50	35
53	16	5	11	84	47	37	82	46	36
54	20	8	12	89	48	41	76	50	26

表3 年齢別人口（大字別） 【平成22年国勢調査からの推計値】

年齢(各歳)	元			尻			王		
	計	男	女	計	男	女	計	男	女
55～59歳	133	59	74	382	231	151	340	173	167
55	28	15	13	89	60	29	70	32	38
56	21	6	15	78	38	40	62	31	31
57	33	12	21	62	40	22	73	38	35
58	22	13	9	71	45	26	64	29	35
59	29	13	16	82	48	34	71	43	28
60～64歳	152	71	81	382	220	162	368	204	164
60	33	15	18	71	37	34	86	54	32
61	36	15	21	63	36	27	73	36	37
62	28	18	10	77	44	33	75	38	37
63	23	11	12	79	48	31	51	35	16
64	32	12	20	92	55	37	83	41	42
65～69歳	141	73	68	362	197	165	257	107	150
65	44	25	19	81	32	49	65	32	33
66	42	21	21	92	47	45	59	22	37
67	25	10	15	93	58	35	68	27	41
68	13	10	3	37	24	13	35	18	17
69	17	7	10	59	36	23	30	8	22
70～74歳	120	41	79	267	126	141	191	93	98
70	16	2	14	64	32	32	34	17	17
71	31	8	23	46	28	18	37	18	19
72	22	11	11	53	26	27	48	17	31
73	27	10	17	52	18	34	36	22	14
74	24	10	14	52	22	30	36	19	17
75～79歳	116	48	68	228	90	138	168	66	102
75	20	9	11	36	9	27	24	9	15
76	20	8	12	54	28	26	35	15	20
77	30	14	16	44	14	30	43	15	28
78	25	9	16	50	23	27	32	15	17
79	21	8	13	44	16	28	34	12	22
80～84歳	100	36	64	158	57	101	125	49	76
80	19	10	9	42	14	28	31	14	17
81	23	6	17	30	11	19	30	9	21
82	16	4	12	34	15	19	29	12	17
83	24	11	13	33	9	24	13	5	8
84	18	5	13	19	8	11	22	9	13
85～89歳	62	24	38	109	32	77	84	29	55
90～94歳	21	6	15	37	4	33	21	2	19
95～99歳	2	3	-1	5	0	5	-4	-3	-1
100歳以上	-2	0	-2	-1	0	-1	-1	0	-1
不詳	2	1	1	7	7	0	28	19	9
(再掲)									
15歳未満	247	126	121	716	352	364	879	433	446
15～64歳	1,303	626	677	3,561	2,004	1,557	3,992	2,031	1,961
65歳以上	560	231	329	1,165	506	659	841	343	498
年齢別割合(%)									
15歳未満	11.7	12.8	10.7	13.1	12.3	14.1	15.3	15.3	15.3
15～64歳	61.7	63.6	60.0	65.4	69.9	60.3	69.5	71.9	67.3
65歳以上	26.5	23.5	29.2	21.4	17.6	25.5	14.7	12.1	17.1
平均年齢	47.0	45.2	48.7	45.1	44.3	46.0	41.3	40.7	42.0

※国勢調査では、住民基本台帳等の登録の有無に関係なく、「常住者」を調査対象としているため、住民基本台帳法等による転出手続きをとらず(本市に住民基本台帳等の登録がある状態)に他市町村に居住している者が、国勢調査後に転出または死亡した場合、その件数が国勢調査によって把握された同年齢の人口よりも多くなると、「-」(マイナス)が生じることとなる。

表3 年齢別人口（大字別）【平成22年国勢調査からの推計値】

年齢(各歳)	高 陽			保 戸 野			泉		
	計	男	女	計	男	女	計	男	女
総 数	1,989	995	994	5,473	2,486	2,987	10,288	4,853	5,435
0～4歳	79	50	29	161	89	72	412	215	197
0	18	11	7	29	16	13	77	43	34
1	19	10	9	25	10	15	71	41	30
2	12	11	1	28	16	12	81	42	39
3	18	9	9	33	21	12	78	38	40
4	12	9	3	46	26	20	105	51	54
5～9歳	79	43	36	224	130	94	516	260	256
5	21	13	8	45	24	21	89	40	49
6	13	8	5	41	25	16	107	47	60
7	20	11	9	47	33	14	109	57	52
8	16	5	11	54	27	27	106	52	54
9	9	6	3	37	21	16	105	64	41
10～14歳	74	46	28	262	139	123	548	268	280
10	18	13	5	58	31	27	106	47	59
11	21	13	8	39	21	18	91	43	48
12	18	11	7	65	35	30	129	62	67
13	10	6	4	54	31	23	111	61	50
14	7	3	4	46	21	25	111	55	56
15～19歳	65	40	25	245	122	123	590	290	300
15	14	12	2	60	32	28	128	61	67
16	9	8	1	51	20	31	133	72	61
17	13	6	7	53	27	26	108	48	60
18	15	7	8	36	21	15	113	56	57
19	14	7	7	45	22	23	108	53	55
20～24歳	76	35	41	179	96	83	374	167	207
20	12	5	7	31	17	14	106	39	67
21	9	4	5	44	28	16	93	52	41
22	20	11	9	42	20	22	68	26	42
23	20	8	12	28	5	23	55	20	35
24	15	7	8	34	26	8	52	30	22
25～29歳	111	54	57	192	87	105	412	212	200
25	14	4	10	31	17	14	53	31	22
26	21	19	2	38	18	20	70	37	33
27	24	9	15	44	17	27	76	32	44
28	25	11	14	40	20	20	102	50	52
29	27	11	16	39	15	24	111	62	49
30～34歳	138	66	72	236	99	137	526	259	267
30	31	14	17	37	22	15	96	51	45
31	29	14	15	50	21	29	74	37	37
32	23	7	16	48	18	30	118	58	60
33	26	16	10	49	18	31	111	53	58
34	29	15	14	52	20	32	127	60	67
35～39歳	178	106	72	347	176	171	729	347	382
35	39	26	13	67	31	36	115	48	67
36	33	15	18	75	38	37	133	70	63
37	33	18	15	64	33	31	138	64	74
38	38	23	15	73	36	37	170	83	87
39	35	24	11	68	38	30	173	82	91
40～44歳	164	72	92	406	169	237	897	428	469
40	31	15	16	89	31	58	184	98	86
41	36	15	21	75	26	49	153	66	87
42	41	18	23	76	38	38	175	73	102
43	26	14	12	74	32	42	200	99	101
44	30	10	20	92	42	50	185	92	93
45～49歳	157	86	71	411	193	218	917	464	453
45	31	16	15	99	44	55	192	100	92
46	31	17	14	90	40	50	217	110	107
47	44	24	20	97	45	52	199	100	99
48	28	16	12	58	25	33	142	75	67
49	23	13	10	67	39	28	167	79	88
50～54歳	133	67	66	383	191	192	780	358	422
50	27	17	10	93	44	49	170	86	84
51	29	9	20	85	46	39	150	79	71
52	25	11	14	62	30	32	178	77	101
53	34	17	17	66	30	36	132	61	71
54	18	13	5	77	41	36	150	55	95

表3 年齢別人口（大字別） 【平成22年国勢調査からの推計値】

年齢(各歳)	高 陽			保 戸 野			泉		
	計	男	女	計	男	女	計	男	女
55～59歳	131	70	61	376	166	210	701	322	379
55	26	16	10	67	28	39	149	61	88
56	33	17	16	67	26	41	140	72	68
57	28	12	16	73	39	34	163	75	88
58	21	13	8	79	32	47	124	53	71
59	23	12	11	90	41	49	125	61	64
60～64歳	120	54	66	401	176	225	653	329	324
60	21	10	11	79	34	45	138	71	67
61	22	15	7	79	34	45	133	67	66
62	28	14	14	71	37	34	136	70	66
63	20	6	14	72	23	49	124	64	60
64	29	9	20	100	48	52	122	57	65
65～69歳	105	50	55	382	167	215	566	253	313
65	24	10	14	99	39	60	126	52	74
66	28	16	12	96	41	55	131	62	69
67	24	13	11	78	38	40	146	72	74
68	15	9	6	51	23	28	89	34	55
69	14	2	12	58	26	32	74	33	41
70～74歳	102	37	65	353	153	200	478	203	275
70	23	9	14	80	35	45	111	44	67
71	20	6	14	66	27	39	104	45	59
72	20	6	14	71	35	36	91	43	48
73	18	8	10	71	29	42	96	37	59
74	21	8	13	65	27	38	76	34	42
75～79歳	96	39	57	335	125	210	483	209	274
75	15	7	8	50	20	30	83	34	49
76	21	10	11	64	24	40	102	44	58
77	20	8	12	71	19	52	109	48	61
78	15	4	11	75	36	39	91	39	52
79	25	10	15	75	26	49	98	44	54
80～84歳	96	37	59	291	114	177	373	144	229
80	21	10	11	49	27	22	81	31	50
81	17	7	10	54	18	36	80	32	48
82	14	3	11	64	21	43	76	35	41
83	18	5	13	63	26	37	79	26	53
84	26	12	14	61	22	39	57	20	37
85～89歳	55	30	25	199	61	138	216	82	134
90～94歳	19	9	10	66	26	40	69	17	52
95～99歳	2	-1	3	19	3	16	7	-1	8
100歳以上	0	0	0	-2	0	-2	7	3	4
不 詳	9	5	4	7	4	3	34	24	10
(再掲)									
15歳未満	232	139	93	647	358	289	1,476	743	733
15～64歳	1,273	650	623	3,176	1,475	1,701	6,579	3,176	3,403
65歳以上	475	201	274	1,643	649	994	2,199	910	1,289
年齢別割合(%)									
15歳未満	11.7	14.0	9.4	11.8	14.4	9.7	14.3	15.3	13.5
15～64歳	64.0	65.3	62.7	58.0	59.3	56.9	63.9	65.4	62.6
65歳以上	23.9	20.2	27.6	30.0	26.1	33.3	21.4	18.8	23.7
平均年齢	46.3	44.0	48.6	49.3	46.7	51.5	44.6	43.2	45.9

※国勢調査では、住民基本台帳等の登録の有無に関係なく、「常住者」を調査対象としているため、住民基本台帳法等による転出手続きをとらず(本市に住民基本台帳等の登録がある状態)に他市町村に居住している者が、国勢調査後に転出または死亡した場合、その件数が国勢調査によって把握された同年齢の人口よりも多くなると、「-」(マイナス)が生じることとなる。

表3 年齢別人口（大字別）【平成22年国勢調査からの推計値】

年齢(各歳)	千 秋			中 通			南 通		
	計	男	女	計	男	女	計	男	女
総 数	4,434	2,113	2,321	3,846	1,714	2,132	3,989	1,830	2,159
0～4歳	139	67	72	136	68	68	167	77	90
0	25	14	11	26	11	15	33	15	18
1	32	12	20	35	17	18	34	16	18
2	32	17	15	21	12	9	35	16	19
3	29	15	14	29	15	14	31	16	15
4	21	9	12	25	13	12	34	14	20
5～9歳	165	78	87	119	51	68	137	57	80
5	39	21	18	24	7	17	24	6	18
6	29	8	21	24	9	15	32	19	13
7	23	10	13	26	11	15	27	12	15
8	35	17	18	22	12	10	28	12	16
9	39	22	17	23	12	11	26	8	18
10～14歳	155	89	66	101	46	55	130	58	72
10	41	25	16	23	13	10	25	11	14
11	36	16	20	22	11	11	25	10	15
12	28	19	9	23	8	15	31	15	16
13	23	11	12	19	7	12	28	12	16
14	27	18	9	14	7	7	21	10	11
15～19歳	165	83	82	95	46	49	140	63	77
15	40	23	17	17	10	7	36	15	21
16	35	15	20	16	10	6	18	8	10
17	25	12	13	22	8	14	24	15	9
18	28	16	12	12	6	6	41	16	25
19	37	17	20	28	12	16	21	9	12
20～24歳	282	160	122	118	54	64	230	94	136
20	47	19	28	19	9	10	36	19	17
21	48	27	21	17	7	10	38	17	21
22	59	28	31	22	14	8	46	18	28
23	67	38	29	25	8	17	56	24	32
24	61	48	13	35	16	19	54	16	38
25～29歳	232	122	110	172	79	93	248	114	134
25	71	43	28	34	12	22	62	22	40
26	39	18	21	35	14	21	42	19	23
27	47	22	25	30	12	18	58	26	32
28	38	17	21	39	21	18	50	22	28
29	37	22	15	34	20	14	36	25	11
30～34歳	221	108	113	184	78	106	246	117	129
30	50	26	24	30	9	21	57	27	30
31	23	15	8	44	15	29	43	19	24
32	51	25	26	26	17	9	43	21	22
33	42	15	27	39	12	27	57	28	29
34	55	27	28	45	25	20	46	22	24
35～39歳	266	118	148	283	136	147	248	112	136
35	51	24	27	63	24	39	53	23	30
36	46	17	29	51	27	24	38	20	18
37	54	21	33	62	32	30	53	19	34
38	58	28	30	48	25	23	40	16	24
39	57	28	29	59	28	31	64	34	30
40～44歳	317	161	156	278	129	149	253	112	141
40	63	24	39	46	16	30	56	23	33
41	65	32	33	55	28	27	48	23	25
42	68	42	26	65	29	36	49	23	26
43	66	32	34	54	28	26	51	19	32
44	55	31	24	58	28	30	49	24	25
45～49歳	321	172	149	230	121	109	187	80	107
45	85	43	42	39	21	18	43	23	20
46	60	33	27	47	20	27	29	12	17
47	63	29	34	46	22	24	39	17	22
48	46	30	16	46	27	19	34	8	26
49	67	37	30	52	31	21	42	20	22
50～54歳	278	136	142	293	145	148	299	140	159
50	42	24	18	57	28	29	44	17	27
51	62	29	33	58	29	29	76	35	41
52	56	27	29	76	30	46	67	33	34
53	61	32	29	51	30	21	58	27	31
54	57	24	33	51	28	23	54	28	26

表3 年齢別人口（大字別） 【平成22年国勢調査からの推計値】

年齢(各歳)	千 秋			中 通			南 通		
	計	男	女	計	男	女	計	男	女
55～59歳	366	166	200	303	145	158	265	145	120
55	63	31	32	75	43	32	56	29	27
56	58	26	32	61	30	31	58	27	31
57	82	42	40	58	28	30	58	33	25
58	79	33	46	53	23	30	44	28	16
59	84	34	50	56	21	35	49	28	21
60～64歳	379	188	191	348	162	186	294	141	153
60	67	32	35	65	33	32	59	29	30
61	60	29	31	87	41	46	58	28	30
62	79	42	37	59	28	31	55	22	33
63	89	43	46	57	24	33	49	26	23
64	84	42	42	80	36	44	73	36	37
65～69歳	299	151	148	262	126	136	269	127	142
65	82	36	46	65	32	33	55	21	34
66	61	33	28	59	34	25	56	30	26
67	62	31	31	62	30	32	58	30	28
68	54	29	25	37	13	24	34	15	19
69	40	22	18	39	17	22	66	31	35
70～74歳	219	92	127	197	78	119	208	88	120
70	44	21	23	42	23	19	45	16	29
71	50	16	34	38	13	25	45	19	26
72	39	17	22	40	19	21	44	22	22
73	50	21	29	35	9	26	33	16	17
74	36	17	19	42	14	28	41	15	26
75～79歳	205	85	120	232	71	161	175	75	100
75	45	19	26	36	7	29	28	11	17
76	42	15	27	37	12	25	41	18	23
77	44	16	28	59	17	42	29	15	14
78	39	19	20	51	17	34	42	15	27
79	35	16	19	49	18	31	35	16	19
80～84歳	178	51	127	203	85	118	160	64	96
80	24	7	17	45	15	30	35	18	17
81	33	9	24	47	25	22	35	12	23
82	47	18	29	42	20	22	35	16	19
83	34	10	24	38	18	20	27	7	20
84	40	7	33	31	7	24	28	11	17
85～89歳	132	36	96	142	46	96	147	52	95
90～94歳	78	26	52	66	18	48	55	15	40
95～99歳	4	2	2	24	3	21	24	7	17
100歳以上	-3	1	-4	2	-1	3	1	1	0
不詳	36	21	15	58	28	30	106	91	15
(再掲)									
15歳未満	459	234	225	356	165	191	434	192	242
15～64歳	2,827	1,414	1,413	2,304	1,095	1,209	2,410	1,118	1,292
65歳以上	1,112	444	668	1,128	426	702	1,039	429	610
年齢別割合(%)									
15歳未満	10.4	11.1	9.7	9.3	9.6	9.0	10.9	10.5	11.2
15～64歳	63.8	66.9	60.9	59.9	63.9	56.7	60.4	61.1	59.8
65歳以上	25.1	21.0	28.8	29.3	24.9	32.9	26.0	23.4	28.3
平均年齢	47.7	45.5	49.7	51.0	49.1	52.5	47.4	46.9	47.8

※国勢調査では、住民基本台帳等の登録の有無に関係なく、「常住者」を調査対象としているため、住民基本台帳法等による転出手続きをとらず(本市に住民基本台帳等の登録がある状態)に他市町村に居住している者が、国勢調査後に転出または死亡した場合、その件数が国勢調査によって把握された同年齢の人口よりも多くなると、「-」(マイナス)が生じることとなる。

表3 年齢別人口（大字別） 【平成22年国勢調査からの推計値】

年齢(各歳)	檜 山			茨 島			八 橋		
	計	男	女	計	男	女	計	男	女
総 数	9,030	4,091	4,939	4,649	2,239	2,410	9,633	4,602	5,031
0～4歳	280	138	142	153	79	74	426	218	208
0	51	27	24	35	19	16	94	47	47
1	59	28	31	28	17	11	97	46	51
2	67	33	34	32	11	21	82	49	33
3	53	26	27	26	13	13	88	38	50
4	50	24	26	32	19	13	65	38	27
5～9歳	283	156	127	123	61	62	372	180	192
5	57	26	31	31	14	17	77	37	40
6	54	34	20	20	8	12	78	41	37
7	56	31	25	18	9	9	79	39	40
8	57	37	20	26	17	9	64	27	37
9	59	28	31	28	13	15	74	36	38
10～14歳	353	172	181	120	69	51	418	204	214
10	71	38	33	22	14	8	72	36	36
11	57	28	29	21	11	10	71	33	38
12	85	36	49	31	19	12	89	47	42
13	66	35	31	25	10	15	87	38	49
14	74	35	39	21	15	6	99	50	49
15～19歳	397	207	190	189	97	92	428	216	212
15	87	42	45	41	19	22	82	45	37
16	81	45	36	28	11	17	86	49	37
17	84	48	36	35	17	18	105	46	59
18	66	34	32	42	24	18	77	36	41
19	79	38	41	43	26	17	78	40	38
20～24歳	374	149	225	163	69	94	424	211	213
20	83	36	47	28	16	12	88	43	45
21	75	34	41	32	17	15	66	41	25
22	68	24	44	36	10	26	97	46	51
23	66	18	48	33	13	20	81	31	50
24	82	37	45	34	13	21	92	50	42
25～29歳	359	169	190	239	135	104	540	259	281
25	56	28	28	42	25	17	72	34	38
26	61	36	25	48	29	19	96	45	51
27	66	28	38	47	23	24	116	60	56
28	80	33	47	48	31	17	95	41	54
29	96	44	52	54	27	27	161	79	82
30～34歳	464	230	234	264	132	132	656	319	337
30	64	31	33	45	21	24	130	58	72
31	108	59	49	46	21	25	131	59	72
32	99	46	53	54	32	22	125	66	59
33	79	38	41	56	25	31	132	69	63
34	114	56	58	63	33	30	138	67	71
35～39歳	587	282	305	290	148	142	757	374	383
35	114	62	52	54	30	24	146	69	77
36	105	49	56	65	28	37	161	76	85
37	102	39	63	49	25	24	159	75	84
38	133	70	63	52	29	23	141	73	68
39	133	62	71	70	36	34	150	81	69
40～44歳	606	294	312	363	191	172	755	375	380
40	128	58	70	78	35	43	178	99	79
41	139	69	70	77	40	37	164	75	89
42	110	59	51	73	39	34	142	77	65
43	119	54	65	70	35	35	129	60	69
44	110	54	56	65	42	23	142	64	78
45～49歳	542	253	289	274	146	128	736	364	372
45	102	49	53	58	34	24	177	92	85
46	102	47	55	53	28	25	159	62	97
47	124	60	64	52	30	22	152	80	72
48	94	43	51	48	26	22	113	62	51
49	120	54	66	63	28	35	135	68	67
50～54歳	649	285	364	289	143	146	685	336	349
50	127	53	74	52	25	27	132	62	70
51	107	49	58	54	27	27	139	67	72
52	129	64	65	67	33	34	135	61	74
53	136	55	81	67	31	36	136	72	64
54	150	64	86	49	27	22	143	74	69

表3 年齢別人口（大字別） 【平成22年国勢調査からの推計値】

年齢(各歳)	檜 山			茨 島			八 橋		
	計	男	女	計	男	女	計	男	女
55～59歳	657	306	351	303	148	155	600	291	309
55	127	59	68	49	22	27	131	52	79
56	125	65	60	72	45	27	123	64	59
57	119	55	64	55	24	31	110	61	49
58	148	63	85	63	30	33	114	55	59
59	138	64	74	64	27	37	122	59	63
60～64歳	763	354	409	378	178	200	668	326	342
60	139	59	80	67	35	32	126	68	58
61	141	70	71	62	25	37	117	52	65
62	138	60	78	77	37	40	147	76	71
63	169	85	84	79	38	41	135	66	69
64	176	80	96	93	43	50	143	64	79
65～69歳	736	325	411	396	187	209	618	293	325
65	174	75	99	97	60	37	160	79	81
66	182	81	101	96	37	59	136	64	72
67	194	82	112	98	43	55	153	76	77
68	88	43	45	51	21	30	88	42	46
69	98	44	54	54	26	28	81	32	49
70～74歳	583	267	316	408	172	236	524	233	291
70	116	54	62	89	39	50	100	44	56
71	124	53	71	77	29	48	102	44	58
72	119	67	52	84	40	44	123	57	66
73	115	42	73	87	36	51	98	39	59
74	109	51	58	71	28	43	101	49	52
75～79歳	531	199	332	310	132	178	427	186	241
75	104	37	67	57	29	28	80	36	44
76	107	39	68	61	25	36	81	38	43
77	94	35	59	66	24	42	92	44	48
78	118	48	70	69	32	37	92	38	54
79	108	40	68	57	22	35	82	30	52
80～84歳	462	163	299	217	87	130	275	116	159
80	81	26	55	58	32	26	71	29	42
81	99	47	52	34	14	20	68	33	35
82	106	31	75	39	16	23	55	16	39
83	95	31	64	43	9	34	50	22	28
84	81	28	53	43	16	27	31	16	15
85～89歳	293	102	191	115	43	72	181	42	139
90～94歳	81	29	52	40	14	26	66	15	51
95～99歳	17	1	16	5	1	4	16	4	12
100歳以上	-3	0	-3	-1	-1	0	2	1	1
不詳	16	10	6	11	8	3	59	39	20
(再掲)									
15歳未満	916	466	450	396	209	187	1,216	602	614
15～64歳	5,398	2,529	2,869	2,752	1,387	1,365	6,249	3,071	3,178
65歳以上	2,700	1,086	1,614	1,490	635	855	2,109	890	1,219
年齢別割合(%)									
15歳未満	10.1	11.4	9.1	8.5	9.3	7.8	12.6	13.1	12.2
15～64歳	59.8	61.8	58.1	59.2	61.9	56.6	64.9	66.7	63.2
65歳以上	29.9	26.5	32.7	32.0	28.4	35.5	21.9	19.3	24.2
平均年齢	49.5	47.6	51.1	50.2	48.4	51.9	44.8	43.5	45.9

※国勢調査では、住民基本台帳等の登録の有無に関係なく、「常住者」を調査対象としているため、住民基本台帳法等による転出手続きをとらず(本市に住民基本台帳等の登録がある状態)に他市町村に居住している者が、国勢調査後に転出または死亡した場合、その件数が国勢調査によって把握された同年齢の人口よりも多くなると、「-」(マイナス)が生じることとなる。

表3 年齢別人口（大字別） 【平成22年国勢調査からの推計値】

年齢(各歳)	東 通			手 形			手 形 (字)		
	計	男	女	計	男	女	計	男	女
総 数	6,159	2,959	3,200	4,058	2,209	1,849	5,847	2,847	3,000
0～4歳	217	113	104	122	57	65	153	71	82
0	44	21	23	28	12	16	39	18	21
1	42	22	20	18	7	11	37	17	20
2	42	23	19	22	8	14	27	13	14
3	38	22	16	27	17	10	23	7	16
4	51	25	26	27	13	14	27	16	11
5～9歳	187	104	83	108	51	57	172	90	82
5	35	18	17	21	11	10	37	20	17
6	43	22	21	25	16	9	33	18	15
7	29	22	7	20	5	15	32	11	21
8	43	24	19	18	11	7	34	19	15
9	37	18	19	24	8	16	36	22	14
10～14歳	180	98	82	106	50	56	147	64	83
10	30	21	9	28	17	11	41	18	23
11	35	16	19	14	5	9	24	12	12
12	38	17	21	21	12	9	27	12	15
13	34	19	15	22	10	12	28	11	17
14	43	25	18	21	6	15	27	11	16
15～19歳	243	134	109	185	124	61	229	135	94
15	37	22	15	21	10	11	39	20	19
16	38	22	16	27	20	7	33	15	18
17	50	25	25	31	17	14	39	20	19
18	55	31	24	37	24	13	46	31	15
19	63	34	29	69	53	16	72	49	23
20～24歳	430	229	201	712	472	240	685	424	261
20	62	39	23	88	63	25	74	48	26
21	46	19	27	124	78	46	94	55	39
22	95	38	57	135	84	51	124	74	50
23	98	56	42	166	107	59	214	141	73
24	129	77	52	199	140	59	179	106	73
25～29歳	427	194	233	456	308	148	541	319	222
25	84	34	50	142	104	38	189	115	74
26	96	47	49	143	99	44	122	83	39
27	93	36	57	82	53	29	79	45	34
28	84	37	47	58	31	27	81	45	36
29	70	40	30	31	21	10	70	31	39
30～34歳	421	210	211	192	105	87	301	136	165
30	78	38	40	45	24	21	64	30	34
31	88	49	39	31	15	16	59	26	33
32	91	44	47	38	22	16	54	22	32
33	70	32	38	33	22	11	57	30	27
34	94	47	47	45	22	23	67	28	39
35～39歳	422	208	214	179	98	81	345	173	172
35	79	42	37	33	20	13	65	30	35
36	81	38	43	33	16	17	74	31	43
37	85	38	47	37	21	16	64	31	33
38	86	42	44	40	19	21	65	36	29
39	91	48	43	36	22	14	77	45	32
40～44歳	410	204	206	194	104	90	339	149	190
40	90	51	39	35	21	14	69	32	37
41	88	44	44	33	14	19	81	36	45
42	78	34	44	48	28	20	69	34	35
43	87	43	44	40	27	13	68	25	43
44	67	32	35	38	14	24	52	22	30
45～49歳	367	182	185	179	89	90	286	133	153
45	86	45	41	30	16	14	56	22	34
46	73	28	45	30	19	11	53	25	28
47	94	52	42	43	17	26	74	33	41
48	38	14	24	38	21	17	41	25	16
49	76	43	33	38	16	22	62	28	34
50～54歳	404	198	206	220	120	100	312	157	155
50	79	42	37	46	17	29	62	33	29
51	79	39	40	46	27	19	55	25	30
52	74	29	45	56	35	21	76	46	30
53	91	47	44	38	24	14	63	32	31
54	81	41	40	34	17	17	56	21	35

表3 年齢別人口（大字別） 【平成22年国勢調査からの推計値】

年齢(各歳)	東 通			手 形			手 形 (字)		
	計	男	女	計	男	女	計	男	女
55～59歳	384	190	194	236	122	114	337	157	180
55	75	44	31	63	34	29	74	37	37
56	76	33	43	38	17	21	73	36	37
57	78	41	37	55	26	29	47	21	26
58	75	37	38	33	20	13	68	30	38
59	80	35	45	47	25	22	75	33	42
60～64歳	391	203	188	211	114	97	364	165	199
60	67	36	31	43	22	21	73	34	39
61	73	37	36	38	21	17	81	39	42
62	76	35	41	48	28	20	66	29	37
63	88	47	41	43	22	21	68	31	37
64	87	48	39	39	21	18	76	32	44
65～69歳	423	187	236	195	88	107	327	152	175
65	100	47	53	40	18	22	78	39	39
66	94	45	49	37	13	24	80	39	41
67	114	54	60	55	28	27	91	41	50
68	53	21	32	29	13	16	39	18	21
69	62	20	42	34	16	18	39	15	24
70～74歳	349	152	197	168	66	102	327	135	192
70	58	25	33	34	16	18	54	28	26
71	73	34	39	32	15	17	70	30	40
72	63	27	36	46	18	28	75	26	49
73	88	35	53	26	5	21	56	26	30
74	67	31	36	30	12	18	72	25	47
75～79歳	332	143	189	194	82	112	371	145	226
75	55	21	34	41	19	22	67	27	40
76	71	28	43	28	11	17	69	29	40
77	57	30	27	53	23	30	78	29	49
78	77	30	47	37	15	22	77	33	44
79	72	34	38	35	14	21	80	27	53
80～84歳	286	92	194	162	48	114	302	110	192
80	65	16	49	32	13	19	77	29	48
81	60	21	39	38	10	28	64	25	39
82	55	15	40	40	8	32	55	13	42
83	55	18	37	28	8	20	57	24	33
84	51	22	29	24	9	15	49	19	30
85～89歳	182	71	111	119	42	77	209	93	116
90～94歳	38	15	23	51	22	29	44	4	40
95～99歳	10	-2	12	7	6	1	6	3	3
100歳以上	0	1	-1	0	0	0	-2	0	-2
不 詳	56	33	23	62	41	21	52	32	20
(再掲)									
15歳未満	584	315	269	336	158	178	472	225	247
15～64歳	3,899	1,952	1,947	2,764	1,656	1,108	3,739	1,948	1,791
65歳以上	1,620	659	961	896	354	542	1,584	642	942
年齢別割合(%)									
15歳未満	9.5	10.6	8.4	8.3	7.2	9.6	8.1	7.9	8.2
15～64歳	63.3	66.0	60.8	68.1	75.0	59.9	63.9	68.4	59.7
65歳以上	26.3	22.3	30.0	22.1	16.0	29.3	27.1	22.6	31.4
平均年齢	46.8	44.8	48.7	43.0	39.6	47.0	46.4	43.5	49.2

※国勢調査では、住民基本台帳等の登録の有無に関係なく、「常住者」を調査対象としているため、住民基本台帳法等による転出手続きをとらず(本市に住民基本台帳等の登録がある状態)に他市町村に居住している者が、国勢調査後に転出または死亡した場合、その件数が国勢調査によって把握された同年齢の人口よりも多くなると、「－」(マイナス)が生じることとなる。

表3 年齢別人口（大字別） 【平成22年国勢調査からの推計値】

年齢(各歳)	手形山			泉(旭川)			旭川		
	計	男	女	計	男	女	計	男	女
総数	2,026	897	1,129	2,902	1,324	1,578	2,348	1,093	1,255
0～4歳	61	26	35	92	35	57	96	47	49
0	8	3	5	11	5	6	20	8	12
1	10	4	6	20	11	9	17	11	6
2	14	6	8	15	4	11	21	10	11
3	11	6	5	25	7	18	18	10	8
4	18	7	11	21	8	13	20	8	12
5～9歳	71	41	30	111	67	44	93	50	43
5	13	7	6	17	12	5	20	8	12
6	16	11	5	23	15	8	26	8	18
7	14	8	6	20	15	5	14	11	3
8	18	8	10	29	13	16	14	9	5
9	10	7	3	22	12	10	19	14	5
10～14歳	93	45	48	125	61	64	89	41	48
10	26	18	8	23	13	10	21	11	10
11	24	9	15	21	7	14	9	5	4
12	16	7	9	28	14	14	17	12	5
13	14	4	10	32	17	15	21	8	13
14	13	7	6	21	10	11	21	5	16
15～19歳	89	44	45	120	57	63	116	56	60
15	15	6	9	27	15	12	15	7	8
16	20	12	8	28	13	15	23	13	10
17	11	3	8	25	10	15	30	10	20
18	25	13	12	18	7	11	26	18	8
19	18	10	8	22	12	10	22	8	14
20～24歳	63	27	36	104	45	59	81	42	39
20	20	10	10	20	9	11	23	12	11
21	13	7	6	21	11	10	22	13	9
22	7	1	6	29	9	20	13	8	5
23	2	0	2	15	6	9	11	2	9
24	21	9	12	19	10	9	12	7	5
25～29歳	63	27	36	91	44	47	88	28	60
25	15	9	6	6	2	4	14	5	9
26	10	5	5	16	8	8	19	8	11
27	13	5	8	19	11	8	20	5	15
28	9	3	6	24	9	15	14	3	11
29	16	5	11	26	14	12	21	7	14
30～34歳	82	44	38	153	73	80	127	66	61
30	14	5	9	24	8	16	21	8	13
31	22	10	12	26	13	13	26	15	11
32	10	6	4	39	19	20	28	13	15
33	18	12	6	32	13	19	20	13	7
34	18	11	7	32	20	12	32	17	15
35～39歳	126	59	67	191	98	93	164	77	87
35	24	7	17	43	18	25	40	17	23
36	27	15	12	25	15	10	28	14	14
37	25	14	11	50	23	27	28	11	17
38	24	13	11	28	17	11	34	18	16
39	26	10	16	45	25	20	34	17	17
40～44歳	115	50	65	233	112	121	149	73	76
40	18	9	9	46	21	25	30	18	12
41	29	8	21	49	27	22	42	21	21
42	20	13	7	49	20	29	21	12	9
43	24	10	14	36	20	16	32	12	20
44	24	10	14	53	24	29	24	10	14
45～49歳	115	41	74	184	88	96	146	67	79
45	36	14	22	37	18	19	33	18	15
46	31	12	19	37	17	20	38	20	18
47	17	6	11	39	22	17	34	12	22
48	14	4	10	35	14	21	17	8	9
49	17	5	12	36	17	19	24	9	15
50～54歳	132	60	72	187	87	100	125	62	63
50	26	13	13	40	16	24	20	10	10
51	25	10	15	45	20	25	30	20	10
52	29	15	14	34	15	19	23	10	13
53	17	6	11	36	21	15	22	11	11
54	35	16	19	32	15	17	30	11	19

表3 年齢別人口（大字別）【平成22年国勢調査からの推計値】

年齢(各歳)	手形山			泉(旭川)			旭川		
	計	男	女	計	男	女	計	男	女
55～59歳	150	63	87	177	78	99	165	72	93
55	35	12	23	30	13	17	26	16	10
56	29	14	15	30	16	14	39	18	21
57	22	7	15	35	13	22	30	11	19
58	33	17	16	38	20	18	46	22	24
59	31	13	18	44	16	28	24	5	19
60～64歳	188	73	115	246	123	123	205	97	108
60	36	13	23	42	15	27	41	20	21
61	34	16	18	41	24	17	34	14	20
62	37	12	25	49	28	21	34	20	14
63	43	20	23	48	23	25	50	23	27
64	38	12	26	66	33	33	46	20	26
65～69歳	233	101	132	216	81	135	219	99	120
65	42	19	23	59	24	35	58	30	28
66	63	24	39	46	8	38	31	10	21
67	61	32	29	54	23	31	65	33	32
68	29	11	18	29	15	14	37	16	21
69	38	15	23	28	11	17	28	10	18
70～74歳	171	75	96	218	96	122	184	82	102
70	36	15	21	41	16	25	42	21	21
71	27	17	10	38	20	18	33	11	22
72	39	19	20	44	17	27	42	21	21
73	30	10	20	51	25	26	38	19	19
74	39	14	25	44	18	26	29	10	19
75～79歳	135	65	70	199	84	115	142	74	68
75	37	19	18	38	15	23	37	21	16
76	32	17	15	39	21	18	22	10	12
77	29	15	14	36	15	21	30	12	18
78	22	8	14	48	21	27	31	19	12
79	15	6	9	38	12	26	22	12	10
80～84歳	80	31	49	136	48	88	103	40	63
80	18	9	9	37	12	25	32	11	21
81	17	3	14	27	12	15	15	6	9
82	17	7	10	23	7	16	18	8	10
83	15	8	7	23	8	15	18	7	11
84	13	4	9	26	9	17	20	8	12
85～89歳	38	17	21	84	33	51	40	13	27
90～94歳	17	8	9	25	7	18	10	4	6
95～99歳	2	0	2	2	2	0	3	0	3
100歳以上	-1	0	-1	-1	-1	0	0	1	-1
不詳	3	0	3	9	6	3	3	2	1
(再掲)									
15歳未満	225	112	113	328	163	165	278	138	140
15～64歳	1,123	488	635	1,686	805	881	1,366	640	726
65歳以上	675	297	378	879	350	529	701	313	388
年齢別割合(%)									
15歳未満	11.1	12.5	10.0	11.3	12.3	10.5	11.8	12.6	11.2
15～64歳	55.4	54.4	56.2	58.1	60.8	55.8	58.2	58.6	57.8
65歳以上	33.3	33.1	33.5	30.3	26.4	33.5	29.9	28.6	30.9
平均年齢	50.2	49.1	51.1	49.3	47.7	50.6	48.2	47.3	48.9

※国勢調査では、住民基本台帳等の登録の有無に関係なく、「常住者」を調査対象としているため、住民基本台帳法等による転出手続きをとりず(本市に住民基本台帳等の登録がある状態)に他市町村に居住している者が、国勢調査後に転出または死亡した場合、その件数が国勢調査によって把握された同年齢の人口よりも多くなると、「－」(マイナス)が生じることとなる。

表3 年齢別人口（大字別） 【平成22年国勢調査からの推計値】

年齢(各歳)	新 藤 田			濁 川			添 川		
	計	男	女	計	男	女	計	男	女
総 数	1,145	508	637	1,915	903	1,012	2,208	979	1,229
0～4歳	25	13	12	61	39	22	51	23	28
0	6	4	2	10	5	5	7	2	5
1	5	2	3	11	10	1	13	6	7
2	3	1	2	17	9	8	8	3	5
3	6	4	2	7	3	4	12	6	6
4	5	2	3	16	12	4	11	6	5
5～9歳	39	21	18	66	26	40	100	50	50
5	5	4	1	8	4	4	16	10	6
6	9	5	4	19	11	8	17	7	10
7	12	4	8	10	2	8	19	11	8
8	9	6	3	14	4	10	25	13	12
9	4	2	2	15	5	10	23	9	14
10～14歳	37	18	19	66	23	43	115	52	63
10	5	3	2	7	2	5	27	14	13
11	9	4	5	18	11	7	14	1	13
12	7	3	4	11	1	10	27	11	16
13	6	2	4	17	3	14	25	15	10
14	10	6	4	13	6	7	22	11	11
15～19歳	35	18	17	73	38	35	114	49	65
15	11	6	5	19	12	7	24	10	14
16	7	3	4	16	9	7	27	13	14
17	8	5	3	14	8	6	17	7	10
18	3	2	1	10	6	4	28	14	14
19	6	2	4	14	3	11	18	5	13
20～24歳	30	14	16	39	23	16	62	29	33
20	8	1	7	5	4	1	17	9	8
21	7	3	4	11	8	3	14	9	5
22	9	5	4	12	8	4	16	7	9
23	5	4	1	7	4	3	9	3	6
24	1	1	0	4	-1	5	6	1	5
25～29歳	28	22	6	64	33	31	40	26	14
25	3	5	-2	11	4	7	0	1	-1
26	6	5	1	13	10	3	15	9	6
27	8	3	5	12	6	6	3	3	0
28	6	4	2	15	6	9	13	9	4
29	5	5	0	13	7	6	9	4	5
30～34歳	55	34	21	123	50	73	62	33	29
30	2	2	0	27	9	18	4	3	1
31	12	6	6	12	8	4	15	7	8
32	11	8	3	34	11	23	18	14	4
33	17	9	8	18	9	9	12	5	7
34	13	9	4	32	13	19	13	4	9
35～39歳	62	25	37	136	76	60	161	79	82
35	5	2	3	31	19	12	36	23	13
36	16	5	11	21	11	10	26	10	16
37	13	6	7	27	14	13	27	10	17
38	17	8	9	25	16	9	39	19	20
39	11	4	7	32	16	16	33	17	16
40～44歳	57	29	28	117	58	59	186	97	89
40	11	6	5	25	14	11	34	15	19
41	13	4	9	24	11	13	39	21	18
42	9	4	5	20	12	8	25	15	10
43	10	7	3	25	11	14	47	23	24
44	14	8	6	23	10	13	41	23	18
45～49歳	52	19	33	79	36	43	152	72	80
45	6	2	4	18	11	7	34	16	18
46	15	5	10	12	4	8	32	15	17
47	6	3	3	18	11	7	31	12	19
48	8	4	4	14	7	7	26	15	11
49	17	5	12	17	3	14	29	14	15
50～54歳	70	29	41	123	61	62	133	65	68
50	15	4	11	20	8	12	30	13	17
51	6	2	4	27	17	10	30	16	14
52	14	9	5	24	11	13	25	13	12
53	17	7	10	22	9	13	23	10	13
54	18	7	11	30	16	14	25	13	12

表3 年齢別人口（大字別）【平成22年国勢調査からの推計値】

年齢(各歳)	新 藤 田			濁 川			添 川		
	計	男	女	計	男	女	計	男	女
55～59歳	89	37	52	143	61	82	137	64	73
55	21	9	12	29	13	16	30	17	13
56	11	6	5	30	11	19	26	15	11
57	14	4	10	27	17	10	29	11	18
58	25	12	13	32	8	24	27	13	14
59	18	6	12	25	12	13	25	8	17
60～64歳	124	49	75	218	92	126	182	92	90
60	22	12	10	45	21	24	34	18	16
61	16	5	11	49	17	32	27	14	13
62	31	14	17	42	16	26	33	18	15
63	29	11	18	34	20	14	39	16	23
64	26	7	19	48	18	30	49	26	23
65～69歳	95	44	51	221	111	110	172	75	97
65	24	10	14	62	35	27	37	16	21
66	19	9	10	45	21	24	45	22	23
67	34	17	17	49	26	23	41	17	24
68	9	4	5	32	14	18	18	6	12
69	9	4	5	33	15	18	31	14	17
70～74歳	85	44	41	159	85	74	132	59	73
70	20	11	9	29	14	15	20	9	11
71	19	12	7	43	20	23	29	10	19
72	10	4	6	35	22	13	28	17	11
73	22	12	10	26	17	9	32	14	18
74	14	5	9	26	12	14	23	9	14
75～79歳	79	29	50	93	48	45	130	57	73
75	11	6	5	17	8	9	26	10	16
76	15	6	9	17	10	7	17	9	8
77	17	7	10	28	13	15	33	15	18
78	15	3	12	15	8	7	24	13	11
79	21	7	14	16	9	7	30	10	20
80～84歳	69	19	50	72	28	44	101	26	75
80	11	2	9	13	5	8	26	7	19
81	15	4	11	16	4	12	18	8	10
82	18	4	14	15	6	9	16	3	13
83	9	5	4	15	9	6	22	4	18
84	16	4	12	13	4	9	19	4	15
85～89歳	63	30	33	40	11	29	93	23	70
90～94歳	35	11	24	19	3	16	51	5	46
95～99歳	13	2	11	2	0	2	23	1	22
100歳以上	2	0	2	-1	0	-1	9	1	8
不 詳	1	1	0	2	1	1	2	1	1
(再掲)									
15歳未満	101	52	49	193	88	105	266	125	141
15～64歳	602	276	326	1,115	528	587	1,229	606	623
65歳以上	441	179	262	605	286	319	711	247	464
年齢別割合(%)									
15歳未満	8.8	10.2	7.7	10.1	9.7	10.4	12.0	12.8	11.5
15～64歳	52.6	54.3	51.2	58.2	58.5	58.0	55.7	61.9	50.7
65歳以上	38.5	35.2	41.1	31.6	31.7	31.5	32.2	25.2	37.8
平均年齢	55.1	51.9	57.6	50.4	49.4	51.2	50.7	47.3	53.4

※国勢調査では、住民基本台帳等の登録の有無に関係なく、「常住者」を調査対象としているため、住民基本台帳法等による転出手続きをとりず(本市に住民基本台帳等の登録がある状態)に他市町村に居住している者が、国勢調査後に転出または死亡した場合、その件数が国勢調査によって把握された同年齢の人口よりも多くなると、「－」(マイナス)が生じることとなる。

表3 年齢別人口（大字別） 【平成22年国勢調査からの推計値】

年齢(各歳)	山内			仁別			広面		
	計	男	女	計	男	女	計	男	女
総数	348	160	188	141	57	84	13,992	6,594	7,398
0～4歳	2	1	1	1	1	0	576	290	286
0	1	0	1	0	0	0	107	45	62
1	0	0	0	0	0	0	129	74	55
2	0	0	0	0	0	0	126	61	65
3	1	1	0	0	0	0	108	59	49
4	0	0	0	1	1	0	106	51	55
5～9歳	1	1	0	1	0	1	516	221	295
5	0	0	0	0	0	0	119	43	76
6	0	0	0	0	0	0	100	47	53
7	0	0	0	1	0	1	105	41	64
8	0	0	0	0	0	0	95	43	52
9	1	1	0	0	0	0	97	47	50
10～14歳	2	1	1	3	1	2	518	275	243
10	0	0	0	1	0	1	102	53	49
11	0	0	0	1	0	1	98	57	41
12	1	0	1	1	1	0	97	49	48
13	0	0	0	0	0	0	110	59	51
14	1	1	0	0	0	0	111	57	54
15～19歳	2	1	1	5	3	2	589	299	290
15	0	0	0	1	1	0	97	52	45
16	2	1	1	1	0	1	111	50	61
17	1	1	0	0	0	0	95	48	47
18	0	0	0	2	1	1	124	65	59
19	-1	-1	0	1	1	0	162	84	78
20～24歳	10	5	5	4	1	3	1,126	594	532
20	3	3	0	1	0	1	180	105	75
21	0	0	0	-1	-1	0	172	83	89
22	2	0	2	2	1	1	221	116	105
23	1	1	0	0	0	0	266	142	124
24	4	1	3	2	1	1	287	148	139
25～29歳	8	6	2	1	1	0	1,051	523	528
25	3	1	2	0	0	0	251	128	123
26	2	2	0	0	0	0	248	121	127
27	0	1	-1	0	0	0	196	105	91
28	2	1	1	0	0	0	174	84	90
29	1	1	0	1	1	0	182	85	97
30～34歳	9	7	2	4	1	3	964	442	522
30	3	2	1	0	0	0	175	84	91
31	0	0	0	1	0	1	213	80	133
32	3	3	0	1	0	1	187	91	96
33	1	1	0	2	1	1	185	82	103
34	2	1	1	0	0	0	204	105	99
35～39歳	16	13	3	5	2	3	964	476	488
35	3	2	1	0	0	0	202	94	108
36	3	3	0	1	0	1	185	83	102
37	4	4	0	3	2	1	178	103	75
38	2	1	1	1	0	1	207	97	110
39	4	3	1	0	0	0	192	99	93
40～44歳	10	4	6	8	4	4	1,009	466	543
40	2	1	1	1	0	1	221	106	115
41	3	0	3	2	2	0	214	107	107
42	2	2	0	0	0	0	215	98	117
43	1	0	1	2	1	1	178	71	107
44	2	1	1	3	1	2	181	84	97
45～49歳	12	5	7	7	4	3	794	379	415
45	3	1	2	3	1	2	157	77	80
46	3	1	2	0	0	0	164	63	101
47	1	1	0	3	3	0	176	91	85
48	3	2	1	1	0	1	129	64	65
49	2	0	2	0	0	0	168	84	84
50～54歳	24	12	12	9	2	7	771	374	397
50	3	2	1	2	0	2	159	79	80
51	4	2	2	3	1	2	148	72	76
52	8	3	5	1	0	1	159	77	82
53	4	1	3	2	1	1	140	73	67
54	5	4	1	1	0	1	165	73	92

表3 年齢別人口（大字別） 【平成22年国勢調査からの推計値】

年齢(各歳)	山内			仁別			広面		
	計	男	女	計	男	女	計	男	女
55～59歳	31	16	15	11	4	7	775	361	414
55	7	3	4	0	0	0	153	79	74
56	7	3	4	4	1	3	150	73	77
57	6	4	2	1	0	1	163	63	100
58	5	3	2	3	2	1	152	71	81
59	6	3	3	3	1	2	157	75	82
60～64歳	22	16	6	14	9	5	965	456	509
60	3	1	2	0	0	0	178	89	89
61	4	3	1	7	5	2	208	100	108
62	6	5	1	1	0	1	185	96	89
63	3	2	1	2	2	0	183	73	110
64	6	5	1	4	2	2	211	98	113
65～69歳	26	10	16	16	6	10	925	430	495
65	4	1	3	4	2	2	260	125	135
66	6	3	3	2	2	0	206	91	115
67	3	1	2	6	2	4	204	97	107
68	4	2	2	1	0	1	125	44	81
69	9	3	6	3	0	3	130	73	57
70～74歳	30	13	17	16	9	7	766	343	423
70	2	1	1	3	2	1	140	65	75
71	7	2	5	4	3	1	160	78	82
72	3	1	2	2	0	2	164	66	98
73	8	6	2	4	2	2	156	65	91
74	10	3	7	3	2	1	146	69	77
75～79歳	33	12	21	15	6	9	622	261	361
75	7	2	5	4	1	3	109	45	64
76	6	2	4	3	2	1	122	49	73
77	7	2	5	4	0	4	141	61	80
78	8	5	3	4	3	1	126	55	71
79	5	1	4	0	0	0	124	51	73
80～84歳	43	19	24	14	1	13	499	199	300
80	8	3	5	6	1	5	105	51	54
81	11	6	5	3	0	3	99	34	65
82	8	4	4	3	0	3	104	48	56
83	7	3	4	0	0	0	103	30	73
84	9	3	6	2	0	2	88	36	52
85～89歳	42	16	26	4	1	3	354	122	232
90～94歳	14	1	13	4	1	3	102	37	65
95～99歳	9	1	8	-1	0	-1	25	1	24
100歳以上	2	0	2	0	0	0	0	0	0
不詳	0	0	0	0	0	0	81	45	36
(再掲)									
15歳未満	5	3	2	5	2	3	1,610	786	824
15～64歳	144	85	59	68	31	37	9,008	4,370	4,638
65歳以上	199	72	127	68	24	44	3,293	1,393	1,900
年齢別割合(%)									
15歳未満	1.4	1.9	1.1	3.5	3.5	3.6	11.5	11.9	11.1
15～64歳	41.4	53.1	31.4	48.2	54.4	44.0	64.4	66.3	62.7
65歳以上	57.2	45.0	67.6	48.2	42.1	52.4	23.5	21.1	25.7
平均年齢	65.8	60.7	70.3	59.5	57.4	60.9	44.5	43.1	45.8

※国勢調査では、住民基本台帳等の登録の有無に関係なく、「常住者」を調査対象としているため、住民基本台帳法等による転出手続きをとりず(本市に住民基本台帳等の登録がある状態)に他市町村に居住している者が、国勢調査後に転出または死亡した場合、その件数が国勢調査によって把握された同年齢の人口よりも多くなると、「－」(マイナス)が生じることとなる。

表3 年齢別人口（大字別） 【平成22年国勢調査からの推計値】

年齢(各歳)	柳		田		横		森		桜			
	計	男	女	計	男	女	計	男	女	計	男	女
総数	1,965	881	1,084	3,963	1,843	2,120	3,255	1,504	1,751			
0～4歳	99	41	58	134	70	64	107	49	58			
0	18	4	14	29	14	15	22	10	12			
1	16	8	8	21	13	8	22	8	14			
2	20	9	11	30	14	16	23	8	15			
3	21	8	13	29	14	15	15	6	9			
4	24	12	12	25	15	10	25	17	8			
5～9歳	79	40	39	130	64	66	128	61	67			
5	21	10	11	31	15	16	24	10	14			
6	19	8	11	21	11	10	25	12	13			
7	12	7	5	24	13	11	33	17	16			
8	14	8	6	25	11	14	25	13	12			
9	13	7	6	29	14	15	21	9	12			
10～14歳	93	44	49	131	68	63	141	76	65			
10	16	7	9	26	12	14	27	15	12			
11	16	10	6	29	13	16	34	17	17			
12	21	7	14	25	14	11	27	16	11			
13	19	10	9	20	10	10	26	14	12			
14	21	10	11	31	19	12	27	14	13			
15～19歳	84	51	33	150	72	78	129	63	66			
15	16	9	7	26	12	14	27	12	15			
16	20	12	8	24	11	13	19	11	8			
17	17	13	4	34	16	18	26	13	13			
18	15	10	5	27	13	14	28	16	12			
19	16	7	9	39	20	19	29	11	18			
20～24歳	78	24	54	141	57	84	143	54	89			
20	10	6	4	40	17	23	26	9	17			
21	8	4	4	31	15	16	19	6	13			
22	19	3	16	25	9	16	29	11	18			
23	23	4	19	19	5	14	37	17	20			
24	18	7	11	26	11	15	32	11	21			
25～29歳	125	41	84	212	87	125	160	78	82			
25	30	5	25	34	16	18	27	13	14			
26	32	16	16	41	10	31	45	20	25			
27	23	7	16	40	18	22	27	13	14			
28	18	5	13	50	21	29	38	18	20			
29	22	8	14	47	22	25	23	14	9			
30～34歳	91	44	47	236	123	113	200	82	118			
30	14	7	7	50	24	26	47	21	26			
31	16	6	10	62	28	34	42	14	28			
32	14	9	5	36	15	21	38	16	22			
33	19	11	8	46	30	16	41	18	23			
34	28	11	17	42	26	16	32	13	19			
35～39歳	155	81	74	283	140	143	236	122	114			
35	24	10	14	52	23	29	41	19	22			
36	29	13	16	61	40	21	46	25	21			
37	35	19	16	56	26	30	47	23	24			
38	33	16	17	51	20	31	59	35	24			
39	34	23	11	63	31	32	43	20	23			
40～44歳	139	72	67	251	127	124	229	121	108			
40	25	13	12	55	31	24	55	24	31			
41	27	13	14	41	21	20	49	28	21			
42	36	19	17	50	25	25	42	24	18			
43	28	15	13	56	28	28	46	27	19			
44	23	12	11	49	22	27	37	18	19			
45～49歳	105	60	45	207	92	115	167	73	94			
45	19	12	7	41	23	18	41	21	20			
46	22	12	10	43	20	23	35	16	19			
47	28	17	11	52	19	33	26	5	21			
48	18	10	8	28	10	18	33	17	16			
49	18	9	9	43	20	23	32	14	18			
50～54歳	101	45	56	233	122	111	142	67	75			
50	18	9	9	52	34	18	28	13	15			
51	21	7	14	45	28	17	27	11	16			
52	21	12	9	42	14	28	27	15	12			
53	24	10	14	41	23	18	26	12	14			
54	17	7	10	53	23	30	34	16	18			

表3 年齢別人口（大字別） 【平成22年国勢調査からの推計値】

年齢(各歳)	柳田			横森			桜		
	計	男	女	計	男	女	計	男	女
55～59歳	118	53	65	260	112	148	185	76	109
55	25	7	18	57	21	36	37	13	24
56	18	10	8	39	17	22	35	19	16
57	22	9	13	50	26	24	39	19	20
58	16	7	9	53	27	26	38	15	23
59	37	20	17	61	21	40	36	10	26
60～64歳	147	74	73	352	166	186	374	164	210
60	28	13	15	68	28	40	64	28	36
61	28	14	14	54	25	29	60	24	36
62	40	19	21	64	32	32	71	30	41
63	26	16	10	80	39	41	88	39	49
64	25	12	13	86	42	44	91	43	48
65～69歳	118	54	64	369	168	201	330	161	169
65	23	8	15	93	35	58	77	34	43
66	27	13	14	91	43	48	90	42	48
67	25	10	15	88	43	45	78	44	34
68	17	10	7	44	25	19	43	19	24
69	26	13	13	53	22	31	42	22	20
70～74歳	99	48	51	284	121	163	200	108	92
70	28	20	8	61	26	35	52	31	21
71	21	7	14	57	27	30	45	25	20
72	11	5	6	56	22	34	45	27	18
73	18	6	12	54	24	30	32	13	19
74	21	10	11	56	22	34	26	12	14
75～79歳	90	38	52	243	107	136	162	72	90
75	17	10	7	50	23	27	32	8	24
76	10	5	5	52	24	28	46	24	22
77	19	5	14	55	20	35	29	11	18
78	22	12	10	44	20	24	33	18	15
79	22	6	16	42	20	22	22	11	11
80～84歳	91	31	60	183	76	107	113	44	69
80	18	6	12	48	20	28	23	8	15
81	12	2	10	31	11	20	32	12	20
82	27	11	16	42	19	23	13	6	7
83	20	9	11	33	11	22	21	9	12
84	14	3	11	29	15	14	24	9	15
85～89歳	71	20	51	113	51	62	58	21	37
90～94歳	43	9	34	29	8	21	28	4	24
95～99歳	22	4	18	8	3	5	4	-1	5
100歳以上	6	1	5	-1	0	-1	3	1	2
不詳	11	6	5	15	9	6	16	8	8
(再掲)									
15歳未満	271	125	146	395	202	193	376	186	190
15～64歳	1,143	545	598	2,325	1,098	1,227	1,965	900	1,065
65歳以上	540	205	335	1,228	534	694	898	410	488
年齢別割合(%)									
15歳未満	13.8	14.2	13.5	10.0	11.0	9.1	11.6	12.4	10.9
15～64歳	58.2	61.9	55.2	58.7	59.6	57.9	60.4	59.8	60.8
65歳以上	27.5	23.3	30.9	31.0	29.0	32.7	27.6	27.3	27.9
平均年齢	47.2	45.3	48.7	49.4	48.4	50.3	47.6	46.8	48.2

※国勢調査では、住民基本台帳等の登録の有無に関係なく、「常住者」を調査対象としているため、住民基本台帳法等による転出手続きをとらず(本市に住民基本台帳等の登録がある状態)に他市町村に居住している者が、国勢調査後に転出または死亡した場合、その件数が国勢調査によって把握された同年齢の人口よりも多くなると、「-」（マイナス）が生じることとなる。

表3 年齢別人口（大字別） 【平成22年国勢調査からの推計値】

年齢(各歳)	桜 花 丘			桜 台			大 平 台		
	計	男	女	計	男	女	計	男	女
総 数	2,520	1,180	1,340	1,793	863	930	1,606	749	857
0～4歳	124	56	68	184	89	95	97	48	49
0	16	10	6	31	15	16	22	16	6
1	29	17	12	38	16	22	13	7	6
2	15	5	10	35	17	18	29	13	16
3	29	14	15	41	22	19	17	7	10
4	35	10	25	39	19	20	16	5	11
5～9歳	153	82	71	212	115	97	108	47	61
5	33	14	19	50	36	14	18	9	9
6	31	20	11	33	17	16	22	7	15
7	29	16	13	39	22	17	21	8	13
8	34	18	16	46	21	25	25	13	12
9	26	14	12	44	19	25	22	10	12
10～14歳	154	74	80	189	93	96	153	69	84
10	24	11	13	43	18	25	28	10	18
11	34	18	16	45	24	21	27	12	15
12	31	13	18	34	21	13	29	15	14
13	28	17	11	31	15	16	33	17	16
14	37	15	22	36	15	21	36	15	21
15～19歳	167	87	80	137	74	63	141	75	66
15	34	19	15	32	23	9	27	13	14
16	28	12	16	28	16	12	35	16	19
17	38	18	20	29	14	15	31	18	13
18	32	21	11	32	14	18	31	18	13
19	35	17	18	16	7	9	17	10	7
20～24歳	73	36	37	40	19	21	60	25	35
20	14	7	7	16	8	8	28	11	17
21	22	10	12	14	6	8	13	6	7
22	18	7	11	7	2	5	11	7	4
23	8	6	2	3	1	2	5	0	5
24	11	6	5	0	2	-2	3	1	2
25～29歳	73	22	51	46	11	35	58	17	41
25	15	4	11	7	2	5	7	2	5
26	14	4	10	-1	-3	2	14	4	10
27	8	1	7	10	5	5	6	-1	7
28	21	5	16	7	2	5	15	6	9
29	15	8	7	23	5	18	16	6	10
30～34歳	141	62	79	144	63	81	97	48	49
30	22	6	16	33	15	18	13	5	8
31	24	13	11	27	10	17	19	9	10
32	30	11	19	23	11	12	19	10	9
33	24	12	12	29	12	17	22	11	11
34	41	20	21	32	15	17	24	13	11
35～39歳	193	91	102	216	104	112	104	49	55
35	27	11	16	49	20	29	20	7	13
36	48	23	25	39	17	22	25	15	10
37	42	20	22	39	20	19	18	9	9
38	42	18	24	47	29	18	19	9	10
39	34	19	15	42	18	24	22	9	13
40～44歳	202	94	108	205	90	115	175	78	97
40	42	24	18	38	17	21	27	14	13
41	44	18	26	47	18	29	36	13	23
42	43	23	20	43	16	27	40	17	23
43	36	13	23	37	19	18	29	17	12
44	37	16	21	40	20	20	43	17	26
45～49歳	162	66	96	165	83	82	172	80	92
45	35	17	18	42	20	22	37	17	20
46	33	9	24	34	17	17	38	21	17
47	25	12	13	39	21	18	38	18	20
48	27	12	15	26	14	12	30	11	19
49	42	16	26	24	11	13	29	13	16
50～54歳	166	73	93	109	56	53	166	86	80
50	38	17	21	20	12	8	41	18	23
51	20	10	10	18	7	11	38	19	19
52	36	15	21	32	14	18	37	24	13
53	39	16	23	20	12	8	28	12	16
54	33	15	18	19	11	8	22	13	9

表3 年齢別人口（大字別） 【平成22年国勢調査からの推計値】

年齢(各歳)	桜 丘			桜 台			大 平 台		
	計	男	女	計	男	女	計	男	女
55～59歳	270	119	151	52	25	27	91	46	45
55	50	22	28	9	3	6	24	8	16
56	43	18	25	10	5	5	20	10	10
57	53	21	32	14	7	7	15	8	7
58	57	23	34	12	6	6	16	9	7
59	67	35	32	7	4	3	16	11	5
60～64歳	258	131	127	36	19	17	61	31	30
60	64	31	33	12	7	5	12	8	4
61	42	20	22	8	6	2	14	8	6
62	50	26	24	7	3	4	9	3	6
63	52	25	27	2	1	1	12	7	5
64	50	29	21	7	2	5	14	5	9
65～69歳	171	86	85	27	14	13	49	26	23
65	56	30	26	8	4	4	17	8	9
66	36	16	20	5	1	4	11	6	5
67	35	20	15	5	4	1	16	9	7
68	30	14	16	4	1	3	4	2	2
69	14	6	8	5	4	1	1	1	0
70～74歳	79	42	37	9	3	6	26	10	16
70	11	7	4	2	1	1	5	2	3
71	18	12	6	1	1	0	4	1	3
72	20	7	13	2	0	2	5	3	2
73	16	7	9	1	1	0	7	2	5
74	14	9	5	3	0	3	5	2	3
75～79歳	58	24	34	7	1	6	19	7	12
75	12	7	5	1	0	1	6	2	4
76	11	7	4	0	0	0	4	2	2
77	12	2	10	3	0	3	4	2	2
78	15	4	11	2	0	2	2	0	2
79	8	4	4	1	1	0	3	1	2
80～84歳	47	22	25	8	2	6	15	3	12
80	12	4	8	5	0	5	4	2	2
81	16	7	9	1	1	0	3	1	2
82	9	6	3	0	0	0	3	0	3
83	8	4	4	1	0	1	4	0	4
84	2	1	1	1	1	0	1	0	1
85～89歳	21	11	10	5	2	3	9	2	7
90～94歳	10	3	7	2	0	2	5	2	3
95～99歳	-1	0	-1	0	0	0	0	0	0
100歳以上	-1	-1	0	0	0	0	0	0	0
不詳	0	0	0	0	0	0	0	0	0
(再掲)									
15歳未満	431	212	219	585	297	288	358	164	194
15～64歳	1,705	781	924	1,150	544	606	1,125	535	590
65歳以上	384	187	197	58	22	36	123	50	73
年齢別割合(%)									
15歳未満	17.1	18.0	16.3	32.6	34.4	31.0	22.3	21.9	22.6
15～64歳	67.7	66.2	69.0	64.1	63.0	65.2	70.0	71.4	68.8
65歳以上	15.2	15.8	14.7	3.2	2.5	3.9	7.7	6.7	8.5
平均年齢	42.3	42.1	42.5	29.8	29.0	30.5	36.0	35.9	36.1

※国勢調査では、住民基本台帳等の登録の有無に関係なく、「常住者」を調査対象としているため、住民基本台帳法等による転出手続きをとりず(本市に住民基本台帳等の登録がある状態)に他市町村に居住している者が、国勢調査後に転出または死亡した場合、その件数が国勢調査によって把握された同年齢の人口よりも多くなると、「－」(マイナス)が生じることとなる。

表3 年齢別人口（大字別） 【平成22年国勢調査からの推計値】

年齢(各歳)	下北手			太平		
	計	男	女	計	男	女
総数	3,355	1,633	1,722	2,369	1,078	1,291
0～4歳	88	46	42	48	27	21
0	17	8	9	11	7	4
1	19	11	8	7	5	2
2	25	12	13	9	5	4
3	14	8	6	15	5	10
4	13	7	6	6	5	1
5～9歳	99	59	40	37	15	22
5	15	7	8	6	3	3
6	22	14	8	7	1	6
7	24	13	11	8	3	5
8	17	11	6	9	5	4
9	21	14	7	7	3	4
10～14歳	121	69	52	73	31	42
10	15	10	5	12	8	4
11	32	21	11	16	8	8
12	24	14	10	16	6	10
13	26	12	14	16	5	11
14	24	12	12	13	4	9
15～19歳	148	90	58	73	39	34
15	33	22	11	16	8	8
16	24	11	13	15	8	7
17	24	13	11	15	8	7
18	24	16	8	13	8	5
19	43	28	15	14	7	7
20～24歳	185	113	72	39	13	26
20	51	27	24	11	4	7
21	38	25	13	7	3	4
22	35	23	12	10	2	8
23	30	21	9	7	1	6
24	31	17	14	4	3	1
25～29歳	150	88	62	59	30	29
25	32	23	9	7	3	4
26	40	30	10	15	9	6
27	24	9	15	8	5	3
28	25	10	15	18	7	11
29	29	16	13	11	6	5
30～34歳	177	96	81	85	52	33
30	32	17	15	16	10	6
31	39	24	15	19	11	8
32	38	23	15	16	11	5
33	41	20	21	18	9	9
34	27	12	15	16	11	5
35～39歳	202	114	88	100	58	42
35	31	17	14	17	12	5
36	41	27	14	18	13	5
37	42	14	28	21	7	14
38	44	28	16	22	14	8
39	44	28	16	22	12	10
40～44歳	195	96	99	110	54	56
40	35	14	21	21	10	11
41	35	20	15	21	11	10
42	55	28	27	19	8	11
43	39	18	21	25	15	10
44	31	16	15	24	10	14
45～49歳	120	61	59	89	41	48
45	31	15	16	14	8	6
46	26	11	15	20	10	10
47	25	15	10	15	6	9
48	19	10	9	11	4	7
49	19	10	9	29	13	16
50～54歳	168	77	91	142	76	66
50	29	14	15	17	8	9
51	26	13	13	24	13	11
52	41	20	21	29	15	14
53	40	19	21	37	21	16
54	32	11	21	35	19	16

表3 年齢別人口（大字別） 【平成22年国勢調査からの推計値】

年齢(各歳)	下北手			太平		
	計	男	女	計	男	女
55～59歳	281	127	154	193	99	94
55	41	18	23	42	18	24
56	49	16	33	32	12	20
57	58	17	41	34	21	13
58	60	35	25	53	34	19
59	73	41	32	32	14	18
60～64歳	378	163	215	263	129	134
60	77	31	46	53	28	25
61	75	30	45	35	18	17
62	79	32	47	65	31	34
63	77	42	35	52	23	29
64	70	28	42	58	29	29
65～69歳	333	187	146	258	130	128
65	97	58	39	81	36	45
66	73	34	39	50	25	25
67	81	44	37	56	33	23
68	39	27	12	35	18	17
69	43	24	19	36	18	18
70～74歳	189	100	89	186	93	93
70	34	18	16	39	19	20
71	49	29	20	30	14	16
72	31	15	16	46	27	19
73	40	19	21	34	15	19
74	35	19	16	37	18	19
75～79歳	164	65	99	167	72	95
75	25	8	17	29	12	17
76	43	19	24	40	18	22
77	35	17	18	39	14	25
78	33	12	21	32	17	15
79	28	9	19	27	11	16
80～84歳	138	42	96	205	70	135
80	21	7	14	49	19	30
81	32	8	24	36	13	23
82	21	8	13	41	17	24
83	41	12	29	45	14	31
84	23	7	16	34	7	27
85～89歳	118	26	92	140	37	103
90～94歳	60	8	52	81	11	70
95～99歳	28	1	27	13	0	13
100歳以上	4	0	4	6	0	6
不詳	9	5	4	2	1	1
(再掲)						
15歳未満	308	174	134	158	73	85
15～64歳	2,004	1,025	979	1,153	591	562
65歳以上	1,034	429	605	1,056	413	643
年齢別割合(%)						
15歳未満	9.2	10.7	7.8	6.7	6.8	6.6
15～64歳	59.7	62.8	56.9	48.7	54.8	43.5
65歳以上	30.8	26.3	35.1	44.6	38.3	49.8
平均年齢	50.3	46.2	54.2	58.2	55.1	60.9

※国勢調査では、住民基本台帳等の登録の有無に関係なく、「常住者」を調査対象としているため、住民基本台帳法等による転出手続きをとらず(本市に住民基本台帳等の登録がある状態)に他市町村に居住している者が、国勢調査後に転出または死亡した場合、その件数が国勢調査によって把握された同年齢の人口よりも多くなると、「－」(マイナス)が生じることとなる。

表3 年齢別人口（大字別） 【平成22年国勢調査からの推計値】

年齢(各歳)	新 屋			勝 平			浜 田		
	計	男	女	計	男	女	計	男	女
総 数	15,600	7,207	8,393	13,252	6,394	6,858	2,930	1,292	1,638
0～4歳	603	301	302	454	230	224	77	37	40
0	99	56	43	77	46	31	14	5	9
1	132	62	70	92	44	48	12	9	3
2	117	60	57	94	48	46	16	7	9
3	141	67	74	93	41	52	18	8	10
4	114	56	58	98	51	47	17	8	9
5～9歳	698	337	361	559	281	278	86	39	47
5	136	61	75	103	51	52	12	8	4
6	137	69	68	120	57	63	14	5	9
7	134	72	62	113	60	53	20	8	12
8	145	72	73	118	62	56	23	11	12
9	146	63	83	105	51	54	17	7	10
10～14歳	759	380	379	664	348	316	95	48	47
10	144	76	68	117	64	53	21	9	12
11	155	79	76	138	62	76	15	8	7
12	155	67	88	125	56	69	17	7	10
13	155	87	68	155	97	58	20	10	10
14	150	71	79	129	69	60	22	14	8
15～19歳	868	423	445	692	378	314	109	63	46
15	178	91	87	129	66	63	20	12	8
16	181	83	98	147	77	70	23	14	9
17	154	84	70	131	69	62	31	15	16
18	188	89	99	138	83	55	17	12	5
19	167	76	91	147	83	64	18	10	8
20～24歳	772	315	457	445	253	192	83	46	37
20	181	87	94	119	80	39	22	10	12
21	149	69	80	98	55	43	22	9	13
22	150	66	84	80	44	36	19	15	4
23	144	43	101	79	41	38	9	6	3
24	148	50	98	69	33	36	11	6	5
25～29歳	723	323	400	473	218	255	93	39	54
25	137	61	76	81	43	38	12	3	9
26	146	68	78	88	37	51	22	13	9
27	149	60	89	87	34	53	25	8	17
28	137	58	79	101	46	55	13	4	9
29	154	76	78	116	58	58	21	11	10
30～34歳	850	403	447	689	329	360	115	62	53
30	175	86	89	121	65	56	18	10	8
31	155	67	88	126	53	73	27	17	10
32	181	87	94	139	70	69	21	9	12
33	178	90	88	152	76	76	27	13	14
34	161	73	88	151	65	86	22	13	9
35～39歳	1,123	548	575	914	481	433	130	63	67
35	215	110	105	163	88	75	21	12	9
36	208	96	112	164	86	78	27	13	14
37	218	96	122	175	92	83	24	12	12
38	238	125	113	201	97	104	37	15	22
39	244	121	123	211	118	93	21	11	10
40～44歳	1,176	582	594	1,033	490	543	157	78	79
40	229	115	114	190	96	94	41	20	21
41	249	116	133	197	82	115	35	17	18
42	258	130	128	213	99	114	27	15	12
43	220	114	106	225	113	112	34	14	20
44	220	107	113	208	100	108	20	12	8
45～49歳	1,083	539	544	877	448	429	157	76	81
45	244	132	112	194	97	97	21	8	13
46	216	111	105	212	116	96	33	16	17
47	254	107	147	181	89	92	41	21	20
48	148	80	68	136	70	66	38	19	19
49	221	109	112	154	76	78	24	12	12
50～54歳	1,064	501	563	846	421	425	166	74	92
50	200	91	109	170	91	79	32	20	12
51	205	97	108	177	92	85	28	10	18
52	221	102	119	160	75	85	32	12	20
53	219	115	104	155	71	84	38	15	23
54	219	96	123	184	92	92	36	17	19

表3 年齢別人口（大字別） 【平成22年国勢調査からの推計値】

年齢(各歳)	新 屋			勝 平			浜 田		
	計	男	女	計	男	女	計	男	女
55～59歳	1,001	465	536	942	431	511	197	102	95
55	186	83	103	182	88	94	39	22	17
56	190	97	93	195	85	110	45	23	22
57	190	90	100	183	89	94	42	25	17
58	225	92	133	186	80	106	36	16	20
59	210	103	107	196	89	107	35	16	19
60～64歳	1,072	513	559	1,104	535	569	228	110	118
60	184	85	99	200	105	95	41	20	21
61	186	91	95	193	98	95	41	20	21
62	226	122	104	235	116	119	44	22	22
63	223	98	125	215	97	118	43	19	24
64	253	117	136	261	119	142	59	29	30
65～69歳	1,059	472	587	1,013	497	516	248	133	115
65	259	111	148	270	137	133	67	40	27
66	244	127	117	192	92	100	59	29	30
67	274	121	153	246	120	126	60	37	23
68	149	55	94	140	64	76	28	11	17
69	133	58	75	165	84	81	34	16	18
70～74歳	889	410	479	915	418	497	202	95	107
70	205	113	92	182	83	99	38	20	18
71	146	56	90	190	81	109	35	16	19
72	202	83	119	204	100	104	53	22	31
73	175	75	100	169	68	101	37	18	19
74	161	83	78	170	86	84	39	19	20
75～79歳	748	310	438	668	296	372	228	94	134
75	138	55	83	142	66	76	39	13	26
76	166	76	90	138	62	76	35	17	18
77	152	65	87	154	61	93	44	18	26
78	145	54	91	120	58	62	59	24	35
79	147	60	87	114	49	65	51	22	29
80～84歳	612	233	379	533	196	337	224	68	156
80	138	59	79	125	51	74	38	12	26
81	130	48	82	120	40	80	50	17	33
82	119	49	70	109	36	73	45	16	29
83	117	38	79	86	34	52	49	16	33
84	108	39	69	93	35	58	42	7	35
85～89歳	350	103	247	295	97	198	185	41	144
90～94歳	101	30	71	104	26	78	102	20	82
95～99歳	21	5	16	10	4	6	35	3	32
100歳以上	2	1	1	-1	1	-2	12	0	12
不 詳	26	13	13	23	16	7	1	1	0
(再掲)									
15歳未満	2,060	1,018	1,042	1,677	859	818	258	124	134
15～64歳	9,732	4,612	5,120	8,015	3,984	4,031	1,435	713	722
65歳以上	3,782	1,564	2,218	3,537	1,535	2,002	1,236	454	782
年齢別割合(%)									
15歳未満	13.2	14.1	12.4	12.7	13.4	11.9	8.8	9.6	8.2
15～64歳	62.4	64.0	61.0	60.5	62.3	58.8	49.0	55.2	44.1
65歳以上	24.2	21.7	26.4	26.7	24.0	29.2	42.2	35.1	47.7
平均年齢	45.4	44.1	46.4	47.2	45.6	48.8	55.7	51.5	59.0

※国勢調査では、住民基本台帳等の登録の有無に関係なく、「常住者」を調査対象としているため、住民基本台帳法等による転出手続きをとらず(本市に住民基本台帳等の登録がある状態)に他市町村に居住している者が、国勢調査後に転出または死亡した場合、その件数が国勢調査によって把握された同年齢の人口よりも多くなると、「-」(マイナス)が生じることとなる。

表3 年齢別人口（大字別） 【平成22年国勢調査からの推計値】

年齢(各歳)	豊 岩			下 浜		
	計	男	女	計	男	女
総 数	1,970	899	1,071	2,137	991	1,146
0～4歳	52	26	26	39	21	18
0	17	11	6	10	6	4
1	8	3	5	7	4	3
2	9	2	7	7	4	3
3	8	5	3	7	4	3
4	10	5	5	8	3	5
5～9歳	56	34	22	49	29	20
5	10	4	6	9	4	5
6	14	8	6	11	5	6
7	10	8	2	4	3	1
8	7	6	1	10	5	5
9	15	8	7	15	12	3
10～14歳	62	39	23	73	39	34
10	10	6	4	11	5	6
11	9	6	3	18	13	5
12	10	6	4	11	7	4
13	18	8	10	13	4	9
14	15	13	2	20	10	10
15～19歳	91	44	47	94	43	51
15	20	11	9	25	7	18
16	21	11	10	17	9	8
17	18	7	11	16	9	7
18	18	8	10	17	8	9
19	14	7	7	19	10	9
20～24歳	62	27	35	82	47	35
20	20	10	10	15	9	6
21	9	4	5	15	9	6
22	11	5	6	16	8	8
23	8	1	7	18	10	8
24	14	7	7	18	11	7
25～29歳	70	31	39	69	28	41
25	7	2	5	12	5	7
26	16	8	8	19	7	12
27	18	9	9	10	3	7
28	10	3	7	13	4	9
29	19	9	10	15	9	6
30～34歳	82	38	44	64	44	20
30	11	4	7	12	7	5
31	18	7	11	13	7	6
32	21	9	12	15	11	4
33	20	12	8	11	10	1
34	12	6	6	13	9	4
35～39歳	96	53	43	97	40	57
35	22	11	11	17	7	10
36	16	8	8	11	5	6
37	16	8	8	20	12	8
38	19	11	8	30	5	25
39	23	15	8	19	11	8
40～44歳	101	46	55	117	63	54
40	22	8	14	26	17	9
41	22	11	11	31	12	19
42	21	10	11	18	9	9
43	13	4	9	21	11	10
44	23	13	10	21	14	7
45～49歳	109	52	57	89	32	57
45	26	10	16	15	4	11
46	23	11	12	25	11	14
47	23	14	9	16	1	15
48	14	6	8	16	7	9
49	23	11	12	17	9	8
50～54歳	122	53	69	124	56	68
50	23	8	15	19	8	11
51	24	11	13	24	8	16
52	30	14	16	23	13	10
53	18	6	12	34	17	17
54	27	14	13	24	10	14

表3 年齢別人口（大字別） 【平成22年国勢調査からの推計値】

年齢(各歳)	豊 岩			下 浜		
	計	男	女	計	男	女
55～59歳	186	92	94	187	101	86
55	35	16	19	34	20	14
56	35	14	21	42	22	20
57	43	18	25	34	11	23
58	41	24	17	34	21	13
59	32	20	12	43	27	16
60～64歳	169	78	91	216	102	114
60	31	15	16	37	16	21
61	25	13	12	42	19	23
62	31	8	23	45	15	30
63	41	19	22	37	20	17
64	41	23	18	55	32	23
65～69歳	170	93	77	201	96	105
65	57	32	25	46	30	16
66	32	16	16	47	21	26
67	41	22	19	61	27	34
68	21	12	9	25	11	14
69	19	11	8	22	7	15
70～74歳	111	49	62	172	77	95
70	21	8	13	36	19	17
71	26	12	14	41	23	18
72	28	16	12	36	15	21
73	17	6	11	32	9	23
74	19	7	12	27	11	16
75～79歳	148	63	85	164	72	92
75	17	6	11	32	17	15
76	35	15	20	35	14	21
77	41	22	19	28	12	16
78	33	10	23	33	13	20
79	22	10	12	36	16	20
80～84歳	123	52	71	172	64	108
80	20	8	12	36	12	24
81	23	13	10	30	12	18
82	28	13	15	40	17	23
83	23	10	13	37	11	26
84	29	8	21	29	12	17
85～89歳	87	14	73	72	19	53
90～94歳	47	12	35	48	14	34
95～99歳	20	3	17	10	4	6
100歳以上	6	0	6	-2	0	-2
不詳	0	0	0	0	0	0
(再掲)						
15歳未満	170	99	71	161	89	72
15～64歳	1,088	514	574	1,139	556	583
65歳以上	712	286	426	837	346	491
年齢別割合(%)						
15歳未満	8.6	11.0	6.6	7.5	9.0	6.3
15～64歳	55.2	57.2	53.6	53.3	56.1	50.9
65歳以上	36.1	31.8	39.8	39.2	34.9	42.8
平均年齢	53.4	50.4	56.0	54.7	52.3	56.7

※国勢調査では、住民基本台帳等の登録の有無に関係なく、「常住者」を調査対象としているため、住民基本台帳法等による転出手続きをとらず(本市に住民基本台帳等の登録がある状態)に他市町村に居住している者が、国勢調査後に転出または死亡した場合、その件数が国勢調査によって把握された同年齢の人口よりも多くなると、「-」(マイナス)が生じることとなる。

表3 年齢別人口（大字別） 【平成22年国勢調査からの推計値】

年齢(各歳)	牛 島 東			牛 島 西			牛 島 南		
	計	男	女	計	男	女	計	男	女
総 数	5,513	2,557	2,956	5,713	2,650	3,063	1,322	651	671
0～4歳	169	88	81	195	111	84	33	18	15
0	29	15	14	39	16	23	5	4	1
1	28	11	17	45	25	20	6	4	2
2	41	19	22	39	26	13	9	5	4
3	30	18	12	40	21	19	3	1	2
4	41	25	16	32	23	9	10	4	6
5～9歳	205	118	87	207	109	98	43	24	19
5	39	20	19	41	22	19	9	5	4
6	39	23	16	50	23	27	8	5	3
7	32	16	16	46	28	18	11	6	5
8	52	31	21	39	21	18	7	4	3
9	43	28	15	31	15	16	8	4	4
10～14歳	248	131	117	232	119	113	49	25	24
10	48	30	18	48	24	24	4	4	0
11	50	30	20	55	25	30	10	3	7
12	49	22	27	46	25	21	9	4	5
13	56	31	25	31	22	9	19	12	7
14	45	18	27	52	23	29	7	2	5
15～19歳	261	141	120	288	138	150	60	31	29
15	49	27	22	57	24	33	8	7	1
16	53	30	23	65	32	33	10	4	6
17	62	37	25	63	35	28	16	10	6
18	49	26	23	56	25	31	9	4	5
19	48	21	27	47	22	25	17	6	11
20～24歳	192	82	110	254	101	153	64	30	34
20	55	26	29	57	21	36	17	6	11
21	45	16	29	71	30	41	17	10	7
22	38	24	14	47	22	25	10	5	5
23	18	2	16	43	11	32	10	4	6
24	36	14	22	36	17	19	10	5	5
25～29歳	198	85	113	272	132	140	72	35	37
25	28	16	12	37	15	22	12	9	3
26	33	9	24	52	24	28	8	4	4
27	42	18	24	52	31	21	20	7	13
28	44	18	26	64	26	38	13	7	6
29	51	24	27	67	36	31	19	8	11
30～34歳	254	130	124	339	171	168	83	41	42
30	49	25	24	60	28	32	18	6	12
31	48	30	18	76	42	34	19	7	12
32	59	34	25	70	35	35	11	6	5
33	44	15	29	63	29	34	12	9	3
34	54	26	28	70	37	33	23	13	10
35～39歳	340	173	167	377	189	188	76	41	35
35	54	29	25	72	41	31	19	13	6
36	50	23	27	76	34	42	16	9	7
37	74	43	31	77	36	41	13	5	8
38	76	38	38	71	39	32	18	10	8
39	86	40	46	81	39	42	10	4	6
40～44歳	403	197	206	373	189	184	73	38	35
40	69	31	38	71	36	35	16	9	7
41	95	54	41	71	29	42	16	7	9
42	90	49	41	87	51	36	16	9	7
43	78	35	43	76	40	36	12	6	6
44	71	28	43	68	33	35	13	7	6
45～49歳	341	151	190	351	148	203	85	37	48
45	67	26	41	63	33	30	18	10	8
46	59	37	22	65	30	35	18	8	10
47	82	34	48	78	30	48	13	9	4
48	61	30	31	62	24	38	15	5	10
49	72	24	48	83	31	52	21	5	16
50～54歳	367	179	188	409	178	231	114	52	62
50	76	37	39	92	37	55	16	9	7
51	83	38	45	84	39	45	22	8	14
52	59	28	31	90	38	52	27	13	14
53	81	40	41	73	31	42	23	8	15
54	68	36	32	70	33	37	26	14	12

表3 年齢別人口（大字別） 【平成22年国勢調査からの推計値】

年齢(各歳)	牛 島 東			牛 島 西			牛 島 南		
	計	男	女	計	男	女	計	男	女
55～59歳	388	175	213	402	198	204	195	91	104
55	86	38	48	82	41	41	37	14	23
56	75	28	47	74	31	43	39	19	20
57	75	37	38	83	43	40	37	17	20
58	73	34	39	76	35	41	39	17	22
59	79	38	41	87	48	39	43	24	19
60～64歳	408	191	217	428	191	237	170	76	94
60	71	31	40	73	34	39	28	12	16
61	73	33	40	83	41	42	38	19	19
62	82	42	40	101	40	61	37	20	17
63	87	41	46	77	41	36	32	11	21
64	95	44	51	94	35	59	35	14	21
65～69歳	444	186	258	453	208	245	105	61	44
65	116	57	59	116	51	65	33	19	14
66	91	40	51	97	49	48	24	11	13
67	105	39	66	118	52	66	23	16	7
68	66	29	37	59	22	37	10	8	2
69	66	21	45	63	34	29	15	7	8
70～74歳	423	195	228	371	173	198	43	28	15
70	83	38	45	88	34	54	13	9	4
71	97	49	48	63	28	35	8	6	2
72	89	39	50	83	44	39	9	6	3
73	76	32	44	72	34	38	4	0	4
74	78	37	41	65	33	32	9	7	2
75～79歳	381	156	225	337	143	194	25	11	14
75	71	33	38	74	31	43	8	5	3
76	76	34	42	61	25	36	5	1	4
77	91	35	56	78	36	42	5	2	3
78	67	24	43	74	32	42	6	2	4
79	76	30	46	50	19	31	1	1	0
80～84歳	275	111	164	222	77	145	22	8	14
80	66	29	37	38	16	22	5	3	2
81	59	19	40	50	15	35	2	0	2
82	46	18	28	39	14	25	2	0	2
83	56	21	35	62	22	40	6	3	3
84	48	24	24	33	10	23	7	2	5
85～89歳	164	51	113	139	49	90	12	5	7
90～94歳	47	11	36	50	17	33	0	-1	1
95～99歳	6	7	-1	10	5	5	-2	0	-2
100歳以上	-2	-1	-1	-1	0	-1	0	0	0
不 詳	1	0	1	5	4	1	0	0	0
(再掲)									
15歳未満	622	337	285	634	339	295	125	67	58
15～64歳	3,152	1,504	1,648	3,493	1,635	1,858	992	472	520
65歳以上	1,738	716	1,022	1,581	672	909	205	112	93
年齢別割合(%)									
15歳未満	11.3	13.2	9.6	11.1	12.8	9.6	9.5	10.3	8.6
15～64歳	57.2	58.8	55.8	61.1	61.7	60.7	75.0	72.5	77.5
65歳以上	31.5	28.0	34.6	27.7	25.4	29.7	15.5	17.2	13.9
平均年齢	49.5	47.3	51.3	47.6	45.9	49.0	46.0	45.5	46.5

※国勢調査では、住民基本台帳等の登録の有無に関係なく、「常住者」を調査対象としているため、住民基本台帳法等による転出手続きをとらず(本市に住民基本台帳等の登録がある状態)に他市町村に居住している者が、国勢調査後に転出または死亡した場合、その件数が国勢調査によって把握された同年齢の人口よりも多くなると、「-」(マイナス)が生じることとなる。

表3 年齢別人口（大字別）【平成22年国勢調査からの推計値】

年齢(各歳)	御 町			大 住			仁 井 田		
	計	男	女	計	男	女	計	男	女
総 数	753	349	404	2,647	1,209	1,438	13,931	6,547	7,384
0～4歳	31	16	15	88	44	44	545	277	268
0	5	3	2	12	7	5	109	58	51
1	7	1	6	13	9	4	120	63	57
2	4	2	2	15	6	9	94	52	42
3	7	5	2	31	12	19	115	50	65
4	8	5	3	17	10	7	107	54	53
5～9歳	33	16	17	119	54	65	590	304	286
5	8	4	4	20	8	12	115	61	54
6	9	3	6	24	9	15	113	59	54
7	4	3	1	24	12	12	101	50	51
8	5	4	1	21	10	11	118	49	69
9	7	2	5	30	15	15	143	85	58
10～14歳	21	12	9	134	66	68	660	350	310
10	7	3	4	18	10	8	140	78	62
11	1	0	1	32	15	17	129	66	63
12	4	4	0	27	14	13	141	73	68
13	4	2	2	31	16	15	135	72	63
14	5	3	2	26	11	15	115	61	54
15～19歳	23	14	9	157	76	81	690	329	361
15	2	2	0	28	16	12	153	71	82
16	5	3	2	41	23	18	145	69	76
17	5	3	2	33	18	15	126	62	64
18	4	1	3	34	11	23	117	55	62
19	7	5	2	21	8	13	149	72	77
20～24歳	41	21	20	81	29	52	465	216	249
20	9	4	5	22	12	10	120	59	61
21	4	1	3	19	6	13	109	51	58
22	10	7	3	17	3	14	92	46	46
23	8	3	5	11	6	5	67	23	44
24	10	6	4	12	2	10	77	37	40
25～29歳	28	13	15	80	34	46	683	316	367
25	3	1	2	12	5	7	98	45	53
26	4	3	1	13	3	10	131	58	73
27	7	6	1	20	9	11	137	60	77
28	6	0	6	23	13	10	147	71	76
29	8	3	5	12	4	8	170	82	88
30～34歳	64	26	38	118	51	67	822	406	416
30	11	4	7	19	8	11	154	81	73
31	12	2	10	10	5	5	137	71	66
32	14	8	6	26	9	17	171	80	91
33	10	6	4	30	15	15	158	86	72
34	17	6	11	33	14	19	202	88	114
35～39歳	58	32	26	152	82	70	993	484	509
35	8	2	6	17	8	9	189	96	93
36	17	9	8	31	21	10	179	88	91
37	16	12	4	27	14	13	183	88	95
38	11	6	5	38	21	17	215	101	114
39	6	3	3	39	18	21	227	111	116
40～44歳	55	18	37	215	94	121	1,096	520	576
40	10	4	6	46	20	26	236	112	124
41	13	4	9	38	16	22	221	114	107
42	6	3	3	47	17	30	236	107	129
43	10	1	9	41	21	20	190	91	99
44	16	6	10	43	20	23	213	96	117
45～49歳	46	26	20	182	91	91	858	411	447
45	12	7	5	35	19	16	185	101	84
46	11	6	5	42	21	21	200	88	112
47	6	4	2	45	23	22	164	81	83
48	9	5	4	22	11	11	146	66	80
49	8	4	4	38	17	21	163	75	88
50～54歳	56	22	34	174	76	98	906	448	458
50	11	6	5	32	9	23	169	91	78
51	10	4	6	23	9	14	196	94	102
52	9	3	6	38	21	17	162	80	82
53	9	2	7	48	20	28	184	84	100
54	17	7	10	33	17	16	195	99	96

表3 年齢別人口（大字別） 【平成22年国勢調査からの推計値】

年齢(各歳)	御 町			大 住			仁 井 田		
	計	男	女	計	男	女	計	男	女
55～59歳	57	30	27	181	93	88	870	390	480
55	12	7	5	39	18	21	173	80	93
56	7	2	5	31	21	10	180	91	89
57	16	11	5	37	21	16	153	75	78
58	11	3	8	35	16	19	162	60	102
59	11	7	4	39	17	22	202	84	118
60～64歳	64	32	32	186	78	108	1,198	536	662
60	13	8	5	33	14	19	207	100	107
61	15	8	7	41	20	21	206	92	114
62	10	5	5	30	11	19	244	114	130
63	9	6	3	45	15	30	239	106	133
64	17	5	12	37	18	19	302	124	178
65～69歳	59	31	28	234	102	132	1,109	530	579
65	13	5	8	63	27	36	282	132	150
66	19	10	9	54	28	26	242	115	127
67	14	7	7	54	23	31	248	120	128
68	7	4	3	29	9	20	168	76	92
69	6	5	1	34	15	19	169	87	82
70～74歳	40	17	23	232	113	119	868	402	466
70	6	3	3	48	26	22	175	78	97
71	13	4	9	55	24	31	184	84	100
72	5	2	3	60	29	31	196	92	104
73	8	6	2	37	19	18	140	65	75
74	8	2	6	32	15	17	173	83	90
75～79歳	34	12	22	161	65	96	694	307	387
75	12	4	8	37	13	24	115	47	68
76	3	2	1	32	12	20	143	68	75
77	7	2	5	33	17	16	143	65	78
78	7	2	5	26	8	18	149	58	91
79	5	2	3	33	15	18	144	69	75
80～84歳	20	8	12	88	35	53	482	195	287
80	3	1	2	19	8	11	113	51	62
81	1	0	1	26	9	17	117	42	75
82	5	3	2	14	6	8	81	39	42
83	7	3	4	15	4	11	87	31	56
84	4	1	3	14	8	6	84	32	52
85～89歳	17	2	15	49	14	35	283	92	191
90～94歳	5	1	4	9	5	4	99	25	74
95～99歳	0	0	0	1	1	0	10	2	8
100歳以上	0	0	0	-1	0	-1	-1	-2	1
不 詳	1	0	1	7	6	1	11	9	2
(再掲)									
15歳未満	85	44	41	341	164	177	1,795	931	864
15～64歳	492	234	258	1,526	704	822	8,581	4,056	4,525
65歳以上	175	71	104	773	335	438	3,544	1,551	1,993
年齢別割合(%)									
15歳未満	11.3	12.6	10.1	12.9	13.6	12.3	12.9	14.2	11.7
15～64歳	65.3	67.0	63.9	57.7	58.2	57.2	61.6	62.0	61.3
65歳以上	23.2	20.3	25.7	29.2	27.7	30.5	25.4	23.7	27.0
平均年齢	46.3	44.4	47.9	47.5	46.8	48.2	46.3	45.0	47.6

※国勢調査では、住民基本台帳等の登録の有無に関係なく、「常住者」を調査対象としているため、住民基本台帳法等による転出手続きをとらず(本市に住民基本台帳等の登録がある状態)に他市町村に居住している者が、国勢調査後に転出または死亡した場合、その件数が国勢調査によって把握された同年齢の人口よりも多くなると、「-」(マイナス)が生じることとなる。

表3 年齢別人口（大字別） 【平成22年国勢調査からの推計値】

年齢(各歳)	御 野 場			御 所 野			四 ツ 小 屋		
	計	男	女	計	男	女	計	男	女
総 数	7,272	3,354	3,918	7,734	3,615	4,119	1,808	834	974
0～4歳	230	124	106	436	207	229	69	31	38
0	43	24	19	76	40	36	17	7	10
1	40	19	21	76	38	38	13	6	7
2	51	28	23	85	34	51	12	5	7
3	43	23	20	98	49	49	16	7	9
4	53	30	23	101	46	55	11	6	5
5～9歳	278	147	131	482	256	226	65	31	34
5	51	21	30	90	58	32	14	7	7
6	64	34	30	79	49	30	11	5	6
7	57	29	28	114	53	61	14	8	6
8	57	33	24	101	48	53	9	3	6
9	49	30	19	98	48	50	17	8	9
10～14歳	358	183	175	496	238	258	66	30	36
10	53	28	25	91	48	43	12	3	9
11	70	36	34	104	44	60	10	6	4
12	74	37	37	102	50	52	7	5	2
13	72	38	34	105	52	53	17	9	8
14	89	44	45	94	44	50	20	7	13
15～19歳	482	246	236	576	281	295	60	30	30
15	92	35	57	120	62	58	13	5	8
16	98	48	50	130	62	68	10	8	2
17	104	56	48	112	54	58	7	5	2
18	98	59	39	124	57	67	18	7	11
19	90	48	42	90	46	44	12	5	7
20～24歳	306	126	180	332	162	170	45	15	30
20	82	38	44	82	39	43	15	6	9
21	72	26	46	96	51	45	11	6	5
22	68	25	43	63	30	33	7	1	6
23	49	22	27	36	19	17	4	2	2
24	35	15	20	55	23	32	8	0	8
25～29歳	266	109	157	288	102	186	92	41	51
25	30	3	27	48	12	36	14	7	7
26	64	31	33	57	19	38	19	8	11
27	53	24	29	62	20	42	20	13	7
28	55	24	31	60	24	36	23	8	15
29	64	27	37	61	27	34	16	5	11
30～34歳	330	159	171	447	201	246	103	49	54
30	60	34	26	79	34	45	22	11	11
31	71	37	34	87	40	47	17	4	13
32	62	27	35	83	35	48	23	14	9
33	59	21	38	104	47	57	18	6	12
34	78	40	38	94	45	49	23	14	9
35～39歳	378	175	203	634	327	307	121	54	67
35	66	36	30	112	62	50	19	10	9
36	71	35	36	120	62	58	24	11	13
37	67	32	35	135	67	68	21	12	9
38	86	36	50	141	70	71	27	11	16
39	88	36	52	126	66	60	30	10	20
40～44歳	437	196	241	727	335	392	106	61	45
40	79	36	43	178	75	103	29	14	15
41	98	52	46	139	66	73	22	12	10
42	81	39	42	144	64	80	18	10	8
43	80	44	36	130	65	65	15	12	3
44	99	25	74	136	65	71	22	13	9
45～49歳	479	202	277	624	288	336	107	55	52
45	81	37	44	123	64	59	21	7	14
46	92	35	57	128	53	75	28	13	15
47	101	38	63	123	52	71	24	14	10
48	86	44	42	109	52	57	13	8	5
49	119	48	71	141	67	74	21	13	8
50～54歳	647	279	368	665	300	365	101	48	53
50	136	47	89	144	65	79	29	18	11
51	121	56	65	161	68	93	13	9	4
52	125	60	65	128	59	69	25	9	16
53	127	51	76	124	52	72	17	6	11
54	138	65	73	108	56	52	17	6	11

表3 年齢別人口（大字別） 【平成22年国勢調査からの推計値】

年齢(各歳)	御 野 場			御 所 野			四 ツ 小 屋		
	計	男	女	計	男	女	計	男	女
55～59歳	696	319	377	445	230	215	131	63	68
55	145	60	85	113	60	53	27	11	16
56	135	65	70	97	51	46	25	13	12
57	146	68	78	83	45	38	31	17	14
58	132	63	69	69	34	35	31	13	18
59	138	63	75	83	40	43	17	9	8
60～64歳	769	374	395	379	180	199	175	80	95
60	149	69	80	80	40	40	23	11	12
61	127	65	62	56	26	30	39	15	24
62	179	85	94	68	37	31	34	17	17
63	164	79	85	72	34	38	39	23	16
64	150	76	74	103	43	60	40	14	26
65～69歳	569	280	289	306	153	153	140	78	62
65	160	82	78	81	40	41	52	30	22
66	131	62	69	72	39	33	23	11	12
67	116	59	57	76	34	42	37	21	16
68	80	39	41	39	22	17	13	10	3
69	82	38	44	38	18	20	15	6	9
70～74歳	337	166	171	256	120	136	142	65	77
70	92	44	48	60	24	36	25	7	18
71	70	33	37	57	29	28	32	22	10
72	68	33	35	39	18	21	30	9	21
73	60	34	26	53	22	31	29	14	15
74	47	22	25	47	27	20	26	13	13
75～79歳	292	121	171	222	90	132	109	45	64
75	58	24	34	36	17	19	20	9	11
76	63	29	34	41	16	25	36	19	17
77	63	27	36	49	18	31	16	5	11
78	56	23	33	59	30	29	21	3	18
79	52	18	34	37	9	28	16	9	7
80～84歳	212	81	131	164	69	95	103	37	66
80	51	20	31	35	16	19	29	12	17
81	52	18	34	39	20	19	19	3	16
82	38	15	23	27	15	12	15	6	9
83	36	18	18	24	7	17	17	4	13
84	35	10	25	39	11	28	23	12	11
85～89歳	145	52	93	130	30	100	54	19	35
90～94歳	48	10	38	57	14	43	12	1	11
95～99歳	7	2	5	21	3	18	6	0	6
100歳以上	4	1	3	4	1	3	0	0	0
不詳	2	2	0	43	28	15	1	1	0
(再掲)									
15歳未満	866	454	412	1,414	701	713	200	92	108
15～64歳	4,790	2,185	2,605	5,117	2,406	2,711	1,041	496	545
65歳以上	1,614	713	901	1,160	480	680	566	245	321
年齢別割合(%)									
15歳未満	11.9	13.5	10.5	18.3	19.4	17.3	11.1	11.0	11.1
15～64歳	65.9	65.1	66.5	66.2	66.6	65.8	57.6	59.5	56.0
65歳以上	22.2	21.3	23.0	15.0	13.3	16.5	31.3	29.4	33.0
平均年齢	46.6	45.5	47.6	40.1	38.9	41.1	50.0	49.0	50.8

※国勢調査では、住民基本台帳等の登録の有無に関係なく、「常住者」を調査対象としているため、住民基本台帳法等による転出手続きをとらず(本市に住民基本台帳等の登録がある状態)に他市町村に居住している者が、国勢調査後に転出または死亡した場合、その件数が国勢調査によって把握された同年齢の人口よりも多くなると、「-」(マイナス)が生じることとなる。

表3 年齢別人口（大字別） 【平成22年国勢調査からの推計値】

年齢(各歳)	上北手			山手台		
	計	男	女	計	男	女
総数	2,154	951	1,203	1,464	696	768
0～4歳	87	44	43	128	68	60
0	15	8	7	26	13	13
1	16	7	9	21	13	8
2	17	10	7	30	14	16
3	23	10	13	24	11	13
4	16	9	7	27	17	10
5～9歳	91	46	45	115	63	52
5	18	11	7	25	15	10
6	23	11	12	30	16	14
7	23	12	11	18	9	9
8	18	7	11	24	12	12
9	9	5	4	18	11	7
10～14歳	74	34	40	143	55	88
10	17	7	10	25	14	11
11	11	6	5	28	7	21
12	21	12	9	26	10	16
13	12	5	7	34	11	23
14	13	4	9	30	13	17
15～19歳	112	67	45	88	48	40
15	15	7	8	16	7	9
16	16	12	4	30	17	13
17	27	19	8	18	9	9
18	31	18	13	14	11	3
19	23	11	12	10	4	6
20～24歳	163	55	108	24	10	14
20	25	14	11	9	4	5
21	23	10	13	2	1	1
22	42	13	29	7	4	3
23	42	12	30	3	0	3
24	31	6	25	3	1	2
25～29歳	88	46	42	64	28	36
25	20	8	12	5	3	2
26	17	11	6	7	1	6
27	16	7	9	6	4	2
28	23	12	11	13	6	7
29	12	8	4	33	14	19
30～34歳	127	61	66	118	47	71
30	23	10	13	23	9	14
31	28	10	18	22	11	11
32	24	15	9	22	6	16
33	27	11	16	25	10	15
34	25	15	10	26	11	15
35～39歳	133	72	61	174	87	87
35	35	18	17	35	17	18
36	27	15	12	28	11	17
37	21	11	10	27	15	12
38	24	15	9	46	27	19
39	26	13	13	38	17	21
40～44歳	110	55	55	193	95	98
40	29	17	12	41	29	12
41	25	13	12	51	24	27
42	18	8	10	41	19	22
43	22	8	14	33	14	19
44	16	9	7	27	9	18
45～49歳	91	41	50	147	80	67
45	23	11	12	34	20	14
46	22	9	13	37	17	20
47	18	10	8	33	20	13
48	11	5	6	29	16	13
49	17	6	11	14	7	7
50～54歳	111	56	55	77	35	42
50	20	10	10	20	7	13
51	19	9	10	15	8	7
52	24	14	10	16	7	9
53	23	10	13	15	9	6
54	25	13	12	11	4	7

表3 年齢別人口（大字別） 【平成22年国勢調査からの推計値】

年齢(各歳)	上北手			山手台		
	計	男	女	計	男	女
55～59歳	138	65	73	59	27	32
55	26	12	14	12	7	5
56	25	13	12	9	3	6
57	29	14	15	18	6	12
58	32	16	16	8	5	3
59	26	10	16	12	6	6
60～64歳	145	77	68	45	17	28
60	24	11	13	9	4	5
61	31	20	11	9	4	5
62	29	14	15	10	4	6
63	32	16	16	10	2	8
64	29	16	13	7	3	4
65～69歳	110	56	54	29	13	16
65	30	18	12	9	4	5
66	21	8	13	7	3	4
67	25	13	12	6	3	3
68	22	9	13	4	1	3
69	12	8	4	3	2	1
70～74歳	118	49	69	33	10	23
70	29	14	15	3	0	3
71	23	8	15	12	5	7
72	28	14	14	7	1	6
73	17	7	10	4	0	4
74	21	6	15	7	4	3
75～79歳	136	54	82	12	8	4
75	24	9	15	2	2	0
76	30	10	20	5	3	2
77	31	12	19	3	3	0
78	20	8	12	1	0	1
79	31	15	16	1	0	1
80～84歳	126	44	82	6	2	4
80	21	8	13	1	0	1
81	25	13	12	0	0	0
82	22	9	13	3	0	3
83	32	8	24	2	2	0
84	26	6	20	0	0	0
85～89歳	106	18	88	6	1	5
90～94歳	61	5	56	2	1	1
95～99歳	17	4	13	0	0	0
100歳以上	10	2	8	0	0	0
不詳	0	0	0	1	1	0
(再掲)						
15歳未満	252	124	128	386	186	200
15～64歳	1,218	595	623	989	474	515
65歳以上	684	232	452	88	35	53
年齢別割合(%)						
15歳未満	11.7	13.0	10.6	26.4	26.7	26.0
15～64歳	56.5	62.6	51.8	67.6	68.1	67.1
65歳以上	31.8	24.4	37.6	6.0	5.0	6.9
平均年齢	48.8	44.9	52.0	33.5	32.7	34.2

※国勢調査では、住民基本台帳等の登録の有無に関係なく、「常住者」を調査対象としているため、住民基本台帳法等による転出手続きをとらず(本市に住民基本台帳等の登録がある状態)に他市町村に居住している者が、国勢調査後に転出または死亡した場合、その件数が国勢調査によって把握された同年齢の人口よりも多くなると、「-」(マイナス)が生じることとなる。

fl Ł									
	-ž%+	(ž)%+	(ž*)	%ž+))ž-&	*ž,&	(ž)+	&ž)S	&ž)ž
S (' '*	%'	%'))'	&&	&%	%ž	+	*S
S	+S	' *	' (%ž	+	(*	&	%ž	%
%	*,	' *	' &	%ž*))	&ž	%ž	-
&	*S	' &	' &	%ž())S	%ž	&ž	%ž
'	+S))	%ž	*)	(ž	%ž	ž
(*,	' (' (%ž+)	*&	&	%ž	%ž
) -	' %ž	%ž,	%ž &	(- %	&*	ž)	%ž*)-	+
)	**)	' %	+	(%	,	'	%ž	&&
*	%ž	&	' (%žž	+)'	&	%ž	%ž
+	*S	' +	' &	,	' +	(*	ž	%ž	ž
,	%ž	' &	&	--	(()	&+	%ž	ž
-	*&	&+)	%žž	(+	*)	%ž	+	%ž
%ž %ž	(S+	%,	žž)' &	&žS	&ž&	%ž%	*-	+&
%ž	+	' ((%	, +	' *)%	&&	%ž	%ž
%ž	-S	(((*	%ž+	-)	,	&+	%ž	%ž
%ž	,	(S	' (%ž%	(()	'	ž	%ž
%ž	+&	' &	(S	%ž+)*)%	&+	-	%ž
%ž	, +	(,	' -	%žž	*))	' &	%ž	%ž
ž %ž	()+	&ž%	%*), S	&*	&(%ž,	- +	+%
ž	+,	(%	' +	%ž+	*))	'	ž	%ž
ž	,	' ,	(+	%žž)+	*(' (ž	%ž
%ž	**	' &	' (%ž%	+&	-)	' ,	žž	%ž
%ž	, ()+	&+	%ž*)*	+	&+	%ž	-
%ž	%ž(%ž	(%	, ,	' ,)S	' (%ž	%ž
žž &	(+	')%	%ž*	(S	%ž+	žž*	žžS	,	+
žž	%ž*	%žž	&*	%ž))%	' (%ž	%ž
žž	%ž	+	&*	, *	()	((&	%ž
žž	,)-	&*	, +	&	,	&+	%ž	žž
&	,	%ž	ž	+%	(S	' %ž	' S	%ž	%ž
&	+))	žž)	%ž	(&&	%ž	,
ž &	()'	&ž'	%žS), %ž	&ž,	' (%ž-	,	**
ž	,)+	&*	-	&	*(žž	%ž	-
ž*	- *	*)	' %ž	- +	()	&	%ž	%ž
&+	- %ž)'	' ,	%žž	(S	*&	žž	,	+
&	,	(+	' ,	%ž%)*	+	(+	&*	žž
&	- ,)%	(+	%ž,	+%	, +	' ,	%ž	%ž
' S ' ()žž	&*	&(, ž	(žž	(ž	%ž-	,	%ž(
' S	%žž	' -	*%	%žS	++	,	' *	%ž	žž
' %ž	%ž	(+	*+	%ž*	' -	' S	%ž	%ž	žž
' &	%ž-)S)-	%ž(*-	-)	(ž	žž
' '	- *)%	(%ž &	, %ž	+%	' &	%ž	žž
' (%ž%	(-)&	%ž'	-S	'	(*	%ž	&
')	*%ž	&ž,	' %ž	, - %ž	(-))&	žž,	%ž(%ž
')	%ž)&	*%	žž,	+&	,	'	žž	&&
' *	%žS)+	+'	%ž &	()%	'	žž	%ž
' +	%ž	*)	(-	%žS	-)	-))&	&+	žž
' ,	%žž))	+S	%ž*	, +	, -)	' *	%ž
' -	%ž*	*-	*S	žž	%ž%	%ž(,	&+	' %ž
(S ((*+*	' &*	')S	- &&	(++	((&&	%ž%	%ž%
(S	%ž(+	*,	žž+	%ž	--)&	' S	&&
(%	%žS	*)	-)	%ž	%ž&	-)	(ž	žž
(&	%,	**	+&	%ž)	-	, &	'	žž	&
('	%ž+)&	*)	%ž(-*	, ,)&	&	&
((%ž+	+)S	%žS	+	, &)S	&	&&
() (-)'	ž-	&*	+')	')	' , %ž	&ž%	%žž	%ž%
()	%žž	*&	,	%žS	+	, &	(-	ž	ž
(*	%ž*	*((%žS	*-	, &	(-	ž	'
(+	%žž	' -	+%	žž)	+(, %ž	,	' %ž	&+
(,	,	' ,	(+	%ž	*()	(-	&	&*
(-	%ž)*	,	žž%	*-	, &)*	ž	' %ž
)S)()*S	&S	&S	, ((' +%	(+	&ž%	%ž	ž,
)S	%ž	(+)*	%ž*	+'	,)&	žž	' &
)%	%žž)S)S	%ž-	+(+)*	ž	' %ž
)&	%ž+	*)	*&	%ž'	+(--)%	ž	&+
)'	%žž	*)))	%ž&	+(- ,	,	%ž	(S
)	%žž)')+	%ž(+	%ž)	ž*	&

