

就労継続支援 A 型事業所

ちゃれんじ工房株式会社

【ちゃれんじ工房株式会社】



サービスコンセプト

ものづくりを通じて、利用者様の可能性を引き出し、
自立と一般就労に向けた支援をします！

〒010-1633 秋田市新屋鳥木町 1-73

電話 018-838-6888 FAX 018-828-5903

メールアドレス <mailto:ak4510@jeans.ocn.ne.jp>

Wi-Fi あり

●基本データ

定員数	20 名
利用日 (作業時間)	月曜～金曜 (場合により土曜・祝日出勤もあり) 午前 10 時～午後 3 時 10 分
送迎有無	無
自家用車通勤可否	可
車いす利用可否	不可 (立ち作業のため)
対象となる障がい	身体 (内部のみ)・知的・精神・難病
作業内容	○コイル (電子部品) の作成 ○電子部品のリードカット ○電子部品の組み立て ※経験はいりません

自立って？

働いてお金を稼ぎ、生活すること
一般就労って？

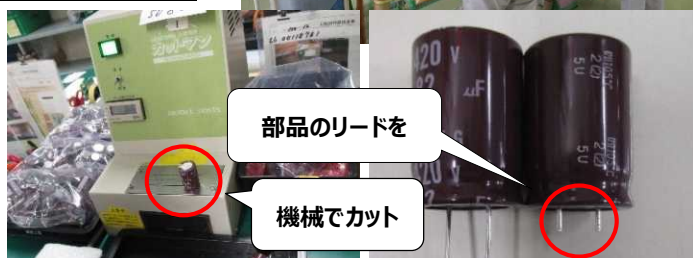
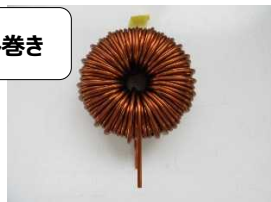
一般の企業で働くこと



●事業所内観 (就労状況等)



コイル巻き



部品のリードを

機械でカット

利用者されている方のメッセージ

・バス停から歩いて 10 分で通いやすい。いろいろなコイルの後加工を担当していて、難しい作業もあります。

ミスもありますが、やりがいがあります (29 歳男性)

職員からのメッセージ：ほとんどの作業は個々で行い、しっかりと作業に集中できる環境を提供しております。

オン/オフをしっかり持つことで、一般就労 (企業) の環境に近い訓練を行っております。

◇令和 8 年 3 月 1 日時点の内容です。(記載内容に変更の場合あり。詳しくは各事業所へご確認ください。)

就労継続支援 A 型 就労継続支援 B 型

社会福祉法人 友遊会

【施設名】 広面ハウス



サービスコンセプト

地域で安心して生活できる環境を目指し、利用者様の自立した社会生活をバックアップします。

〒010-0041 秋田市広面字樋ノ沖 69-1
 電話 018-853-1661 FAX 018-834-7765
 ホームページ <http://www.kyukokai.com>
 メールアドレス hiro-h1@kyukokai.com

●基本データ

定員	就労継続支援 A 型事業所 10 名 就労継続支援 B 型事業所 20 名
利用日 (作業時間)	月曜～土曜 (祝日・年末年始休業) A 型 午前 9 時～午後 4 時 B 型 午前 10 時～午後 2 時 30 分
送迎有無	有
自家用車通勤可否	可
車いす利用可否	可 (自走)
対象となる障がい	身体・知的・精神・発達 等
作業内容	○厨房・配食作業 ○園芸 ○施設外清掃作業



●事業所内観 (就労状況等)



利用されている方のメッセージ

私は B 型利用中です。B 型の作業時間は普通は 3 時間ですが、私は就職や A 型を目標にしているので 1 日 4 時間～5 時間作業する日もあります。疲れてしまう時もありますが、楽しいです。レクリエーションで動物園とか外出することもあってリフレッシュになります。

◇令和 8 年 3 月 1 日時点の内容です。(記載内容に変更の場合あり。詳しくは各事業所へご確認ください。)



サービスコンセプト

障がいのある方々の社会参加を促進するために、就労支援や生活支援、スキルアップ支援を提供しています

〒010-1435 秋田市仁井田潟中町 12-5
 電話：018-827-3443 FAX：018-827-3444
 ホームページ URL：https://evergreenakita.net
 メールアドレス：evergreen_ltd0501@yahoo.co.jp

●基本データ

定員数	20名
利用日 (作業時間)	月～金(祝日除く) 10時00分～15時00分
送迎有無	有(要確認)
自家用車通勤可否	可(駐車場空き状況は要確認)
車いす利用可否	否
対象となる障がい	身体(肢体不自由)・知的・精神
作業内容	<ul style="list-style-type: none"> ・パソコンデータ入力業務(原稿入力・営業代行メール送信・各種データ作成・オークション出品) ・軽作業(DM封入封緘ラベル貼、食品封入梱包・化粧箱組立) ・自社オリジナル商品開発に伴う業務全般(デザイン・宣伝広告・WEB媒体の構築管理)



●事業所内観(就労状況等)

メッセージ(利用されている方または職員から)

初めはわからない事ばかりで緊張しましたが、職員の方々が丁寧に指導してくれ今では自信を持って作業する事ができています。一つ一つ自身のペースでしっかり仕事ができるのでやりがいがありますし、いろんな仕事があってワクワクしますね。僅かでも自分が会社や社会の役に立ってるのかな?と思うと嬉しいです。前職のトラウマを解消し一般就労に向け頑張っています!

◇令和8年3月1日時点の内容です。(記載内容に変更の場合あり。詳しくは各事業所へご確認ください。)



サービスコンセプト

「作る喜びから届ける責任まで」

調理・清掃・配達までの全工程を通して、働く責任と達成感を育み、一般就労により近い環境で実践的な力を養います。

〒010-0001 秋田市中通5丁目11-8

秋田サンフレンドビル1F

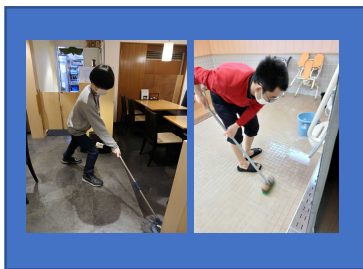
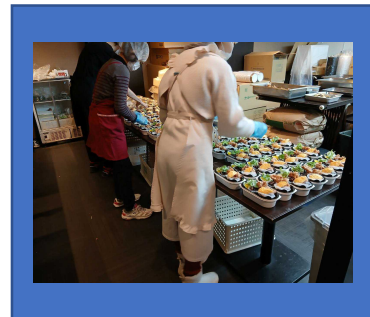
電話番 018-853-8106 FAX 番号 018-853-8026

メールアドレス wakatsuki@sprout.email

●基本データ

●事業所内観（就労状況等）

定員数	20名
利用日 (作業時間)	月曜日～土曜日、祝日 6:30～15:00 (5.5時間)
送迎有無	無し
自家用車通勤可否	可能 (近隣駐車場自己負担)
車いす利用可否	不可
対象となる障がい	特定なし
作業内容	<ul style="list-style-type: none"> ・弁当製造 ・弁当製造に係る配達補助、軽作業 ・弁当製造に係る仕込み補助 ・施設外就労



メッセージ（利用されている方または職員から）

「働くこと」に、自信をつけたいあなたへ。

当事業所では、お弁当作り・清掃・配達など、実際の仕事に近い環境で働くことができます。作る喜びから、届ける責任まで。仕事の流れを全て体験できるからこそ、本当の「働く力」が身についていきます。不安があっても大丈夫。スタッフが丁寧にサポートし、あなたのペースで成長できる環境を整えています。

一歩踏み出すその勇気を、私たちが支えます。

◇令和8年3月1日時点の内容です。（記載内容に変更の場合あり。詳しくは各事業所へご確認ください。）



●サービスコンセプト

「もっと、バリアフリー」な社会を目指し、
その人らしさを大切にした職場環境をつくっていきます。

〒010-0922

秋田市旭北栄町 1-49 GOWIN ビル 2F

電話 018-893-3181 FAX 018-893-3182

ホームページ URL <https://barrierfree.co.jp/>

●基本データ

定員数	20名
利用日 (作業時間)	月～金(祝日除く) 【施設内】10時00分～15時00分 【施設外】10時00分～16時00分
送迎有無	【施設内】無 【施設外】有
自家用車通勤可否	可(一部会社補助あり)
車いす利用可否	要相談
対象となる障がい	身体・知的・精神・発達・難病 等
	【施設内】PC作業 ① グラフィックデザイン ② データ入力 ③ 事務業務(経理・人事) など 【施設外】 食品加工工場、ジーンズ工場での軽作業 業務



●事業所内観(就労状況等)



メッセージ(利用者さんの声)

- 「自分の経験を活かしながら、楽しく作業することができている点に満足しています」
「業務では徐々に目標を上げてくれるところが、継続して通所することに繋がっています」
「不明点があった際は、指導員がしっかりバックアップしてくれます」
・・・ぜひお気軽にお問い合わせください。事業所見学は随時受入れしております。

◇令和8年3月1日時点の内容です。(記載内容に変更の場合あり。詳しくは各事業所へご確認ください。)



サービスコンセプト

「もっと、バリアフリー」な社会を目指し、その人らしさを大切にしたい職場環境をつくっていきます。

〒010-0921

秋田市大町3丁目5-8 ウィング・グラン2A

電話番号 838-7082 FAX 番号 838-7083

ホームページ URL <https://barrierfree.co.jp/>メールアドレス info.omachi@barrierfree.co.jp

●基本データ

定員数	20名
利用日（作業時間）	月～金（祝日除く）10時00分～15時00分
送迎有無	一部あり（施設外業務）
自家用車通勤可否	可（自己負担あり）
車いす利用可否	要相談
対象となる障がい	知的・精神・身体・難病
作業内容	<p>【PC作業】</p> <p>① フォーム送信等企業の営業支援</p> <p>② アノテーション</p> <p>【軽作業】</p> <p>① カップスープの作成業務</p> <p>② フリーペーパーの折込等の業務</p> <p>③ 液体の充填やラベル貼り等の業務</p> <p>④ 衣類の撮影・出品代行</p> <p>【施設外】</p> <p>① 伝票作成業務</p> <p>② 各種商品の作成業務</p> <p>③ 棚卸業務</p>

●事業所内観（就労状況等）



メッセージ（利用されている方または職員から）

メンバー、スタッフが共に成長していける場を提供し続けたいと考えています。

どんな環境であっても可能性は無限大∞です。仕事を通じて、働く楽しさを見つめながらスキルアップしていきましょう！

（管理者 加藤 輝士）