

就労継続支援 B 型事業所

協働大町ビル株式会社

【施設名】 協働ワークアップ



サービスコンセプト
すべてが自立につながる

〒010-0921 秋田市大町3丁目2番44号
電話 018-863-2111
FAX 番号 018-863-2119
ホームページ <https://www.oomachi.com>

●基本データ

定員数	20 名
利用日 (作業時間)	原則 月～金 (原則 9:00～16:30)
送迎有無	無
自家用車通勤可否	否
車いす利用可否	可
対象となる障がい	知的・精神
作業内容	○各種清掃作業 ○クロス他の洗濯 ○宿泊室の清掃、布団敷き他 ○データの入力、ダイレクトメールの折、封入、封緘、宛名ラベル貼りなど ○喫茶、ランチ等のホールサービス、食器洗浄、調理補助



●事業所内観 (就労状況等)



メッセージ (職員から)

出来ない事に注目するのではなく、出来る事に注目し、出来る事を更に、長く・早く・多く・上手に出来る様に支援します。

◇令和8年3月1日時点の内容です。(記載内容に変更の場合あり。詳しくは各事業所へご確認ください。)

就労継続支援 B 型事業所

ホプシー株式会社

【施設名】 サポートスペースそう



サービスコンセプト
アットホームな雰囲気の中でリラックスして過ごして
いただける事業所です

〒010-0816 秋田市泉字登木 209-1
サンステージ登木 108 号
電話 090-5833-4271 FAX 018-838-7483
ホームページ <https://hoopsii.com>
メールアドレス <mailto:sssoub2-akita@outlook.jp>

●基本データ

実施サービス種類	就労継続支援 B 型
定員数	20 名
利用日 (作業時間)	月曜～金曜 (祝休み) 午前 10 時～午後 2 時 30 分
送迎有無	有 (要相談)
自家用車通勤可否	可
車いす利用可否	可 (自走)
対象となる障がい	身体 (肢体)・知的・精神・難病
作業内容	○アパート清掃 ○除草・除雪 民芸品の製造 (下請け加工) 盆とうろうづくり・アクセサリ制作



↑ 作業風景 ↓



●事業所内観 (就労状況等)



← 作業製品 →



職員からのメッセージ

当事業所は、マンションの一室で活動しており少人数でアットホームな雰囲気の中、作業に取り組んでいます。休憩時間もゆつくりと時間を取っており、利用者の皆さんそれぞれ自由に過ごしていただいています。昼食は日替わりのメニューで手作りで提供しており大変好評です。月に 1 度はレクリエーション的な時間を設けて楽しくすごしています。見学や体験など随時受け付けておりますのでよろしくお願ひします。

◇令和 8 年 3 月 1 日時点の内容です。(記載内容に変更の場合あり。詳しくは各事業所へご確認ください。)

就労継続支援 B 型事業所

医療法人仁政会

【施設名】 やわらぎ



サービスコンセプト

利用者様の利用目的に合わせて作業に取り組んで頂けるよう心がけております。

〒011-0946 秋田市土崎港中央一丁目 21-36

電話 018-853-5701 FAX 018-853-5703

メールアドレス

<mailto:yawaragi-1@smc-jinsekai.com>

●基本データ

定員数	20名
利用日 (作業時間)	月曜～金曜 午前9時30分～午後3時30分
送迎有無	無
自家用車通勤可否	可(要相談)
車いす利用可否	不可
対象となる障がい	知的・精神
作業内容	○印刷(紙印刷・UV印刷) ○データ編集・加工・梱包など ○受注作業各種(座位での作業が主) ○喫茶店で接客・調理補助・清掃など



●事業所内観(就労状況等)



利用されている方からのメッセージ

日中の活動時間が確保できて、生活のリズムが整います。人の中において、いろいろな人と交流すると刺激がもらえます。工賃がもらえるので励みになります。

◇令和8年3月1日時点の内容です。(記載内容に変更の場合あり。詳しくは各事業所へご確認ください。)

就労継続支援 B 型事業所

医療法人久幸会

【施設名】 げんきハウス下新城



サービスコンセプト

就労継続支援 B 型事業所です。8つの多彩な作業室で職業訓練が可能です。

〒010-0126 秋田市金足字海老穴 2 2 2

電話 018-872-1116 FAX 018-872-1117

ホームページ <https://www.kyukokai.com/kyukokai/genki-house-kanaashi/>

メールアドレス <mailto:genki@kyukokai.com>

●基本データ

定員数	60名
利用日 (作業時間)	月曜～金曜 (祝日は洗濯のみ) 午前 10 時～午後 3 時
送迎有無	有
自家用車通勤可否	可
車いす利用可否	不可
対象となる障がい	知的・身体・精神・発達 等
作業内容	縫製、印刷、農業、洗濯、木工、 園芸、パン、施設外清掃



●事業所内観 (就労状況等)



職員からのメッセージ

皆様の能力に応じてご指導致します。食堂完備、低価格にて昼食を提供しております。

施設の見学は、事前にご連絡ください。JR 追分駅より徒歩 5 分。2003 年開設。

◇令和 8 年 3 月 1 日時点の内容です。(記載内容に変更の場合あり。詳しくは各事業所へご確認ください。)

就労継続支援 B 型事業所

医療法人 久幸会

【施設名】 手形ハウス



サービスコンセプト

やりがいのある作業を経験して頂き、少しでも一般就労に近づけるよう取り組んでいます。

〒010-0854 秋田市手形字山崎 164-2

電話 018-893-6311 FAX 018-884-0123

ホームページ <http://www.kyukokai.com>

メールアドレス <mailto:tegata-h1@kyukokai.com>

●基本データ

定員数	20 名
利用日 (作業時間)	月曜～金曜 (祝日は休み) B 型 / 自立 午前 10 時～午後 3 時
送迎有無	有
自家用車通勤可否	不可
車いす利用可否	可 (自走)
対象となる障がい	知的・身体・精神・発達 等
作業内容	洗濯作業：タオル、私物たたみ 清掃作業：病院、介護施設の清掃 農業園芸：野菜、苔玉作り 売店作業：接客、仕入、品出



●事業所内観 (就労状況等)



職員からのメッセージ

秋田駅西口から徒歩 10 分の所にある白い建物が目印です。宿泊訓練、生活訓練、就労継続 B 型の 3 事業が一つになった多機能型事業所です。手形ハウスで宿泊しながら B 型を利用することも可能です。生活面から就労のことまで幅広く皆様をサポートしていきたいと思ひます。ご利用お待ちしております。

◇令和 8 年 3 月 1 日時点の内容です。(記載内容に変更の場合あり。詳しくは各事業所へご確認ください。)

就労継続支援 B 型事業所

医療法人久盛会

【施設名】 クローバー就労継続支援事業所



サービスコンセプト

障がいをお持ちで、働く意欲があっても自信のない方や、将来一般就労を目指している方を支援します。

住所 〒011-1917 秋田市飯島道東 2 丁目 13-20

電話番号 846-9608 FAX 番号 846-5358

メールアドレス l-bus@kyusei.or.jp



●基本データ

定員数	40 名
利用日 (作業時間)	月曜日～日曜日 9 時 15 分～16 時 30 分
送迎有無	有 (GH 久盛会のみ)
自家用車通勤可否	可 (要相談)
車いす利用可否	否
対象となる障がい	知的・精神・難病
作業内容	○クリーニング作業 ○配食作業 (弁当) ○ベーカリー作業



●事業所内観 (就労状況等)



メッセージ (利用されている方から)

利用開始当初は作業内容について自分から聞けずにも何も分からなく不安でしたが、職員や利用者が優しく教えてくれました。一般就労支援もしてくれるので、将来働きたい人のステップアップもできます。

◇令和 8 年 3 月 1 日時点の内容です。(記載内容に変更の場合あり。詳しくは各事業所へご確認ください。)

就労継続支援B型事業所

一般社団法人秋田スプリング

【施設名】アトリエ・ローブ



サービスコンセプト

精神科クリニックと連携し、体調の波に寄り添いながら、「働き続ける力」を一緒に育てます。

〒 住所 秋田県秋田市手形字西谷地 188-1

電話番号 018-838-7810 FAX 番号 018-838-7840

URL <https://snabi.jp/facility/19882>

メールアドレス qqpd5vm9k@air.ocn.ne.jp

●基本データ

定員数	20名
利用日 (作業時間)	月曜～金曜（祝日は休業） 午前10時～午後4時
送迎有無	有(要相談)
自家用車通勤可否	可
車いす利用可否	否
対象となる障がい	精神・発達障害
作業内容	自動車部品加工、箱折り、野菜袋詰め、商品梱包作業、施設外作業（畑の草取り等）、PC訓練（認知機能訓練、Word・Excel訓練）。



メッセージ（利用されている方または職員から）

・利用者の方より：うつ状態で動けない状態が繰り返しありましたが、病状に対する考え方や生活習慣の工夫についてサポートいただき、大きく体調を崩すことなく働けるようになりました。

・職員より（1）：代表は精神科クリニックでの復職支援プログラムの実践経験をもとに、一人一人の体調や生活習慣に合わせた働き方を提案しています。現在は精神科クリニックと連携しており、精神科医からの支援についてのアドバイスを支援に生かしております。

・職員より（2）：作業中の雑談から体調の変化まで、スタッフへの相談は時間を気にせずいつでもできる環境です。「また体調を崩すかも」と不安な方こそ、まずお気軽にご相談ください。開設以来、スーパー・IT・スポーツ施設・ドラッグストアなど多様な職種への一般就労実績があります。

◇令和8年3月1日時点の内容です。（記載内容に変更の場合あり。詳しくは各事業所へご確認ください。）

就労継続支援B型事業所

株式会社HSS 【施設名】 ジョブタス秋田八橋事業所



サービスコンセプト
焦らずゆっくりと自分のペースで、「できる」「わかる」
「働ける」ようにお手伝いします。

〒010-0973 秋田市八橋本町5丁目8-31 2F
電話 018-838-7145 FAX 018-838-7144
ホームページURL https://www.jobtas.net/facility/jobtas_akitayabase/
メールアドレス info.akitayabase.hss@gmail.com

●基本データ

定員数	20名
利用日 (作業時間)	月曜～金曜 午前10時～午後2時
送迎有無	有(要相談)
自家用車通勤可否	可
車いす利用可否	不可
対象となる障がい	知的、身体、精神、発達等
作業内容	・古本、DVD、アパレル商品のインターネット通販業務 ・封筒作成、カッティング等の軽作業 ・レジンアクセサリー作成 ・高次脳機能バルンサーによる訓練



●事業所内観 (就労状況等)



メッセージ (利用されている方または職員から)

実際に利用してみて、作業にはやりがいも感じられますし、職員や利用者同士の会話で所属感や満足感を得られています。続けて利用することで、もっとうまく自身の症状と向き合えるのではないかと期待しています。いつかは一般就労に行きたいという目標を叶えるため、今後も頑張っていきたいと思えます。

◇令和8年3月1日時点の内容です。(記載内容に変更の場合あり。詳しくは各事業所へご確認ください。)

就労継続支援 B 型事業所

株式会社アキタネット【施設名】アキタネット就労継続支援 B 型事業所



サービスコンセプト

いつも何かに挑戦するところを大切に

〒010-0002 秋田市東通仲町 2-12

電話 018-893-5288 FAX 018-893-5287

ホームページ <https://www.akitanet.co.jp>

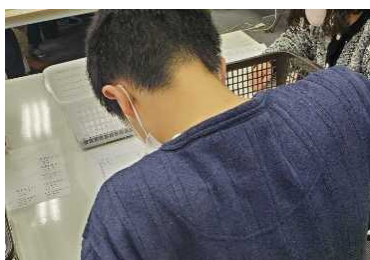
メールアドレス <mailto:syurou@akitanet.co.jp>

●基本データ

定員数	20 名
利用日 (作業時間)	月曜～金曜（不定期で土曜営業あり） 午前 9 時～午後 3 時
送迎有無	無
自家用車通勤可否	可（要確認）
車いす利用可否	不可
対象となる障がい	知的・身体・精神・発達 等
作業内容	封入・宛名貼り・発送作業 商品作成（ラベル貼り/計量/袋詰め） PC 入力作業等



●事業所内観（就労状況等）



職員からのメッセージ

仕事をするだけでなく、楽しみなどもみつける事ができるよう、本や雑誌、新聞、お菓子購入のコーナーなどを設けています。仕事をするときは一生懸命仕事をする、遊ぶ時も一生懸命遊ぶ、そうやって充実した生活ができるよう色々な事に挑戦し、皆で頑張りましょう。

◇令和 8 年 3 月 1 日時点の内容です。（記載内容に変更の場合あり。詳しくは各事業所へご確認ください。）

就労継続支援 B 型事業所

株式会社スクールファーム河辺

【施設名】スクールファーム河辺



サービスコンセプト

広々とした施設の中で心にゆとりを。多様な作業から自らの活躍の場を見出そう！

〒019-2623 秋田市河辺赤平字小曾根80

電話 018-882-5128 FAX 018-882-5127

ホームページ <http://www.sf-kawabe.com/>

メールアドレス <mailto:web@sf-kawabe.com>

●基本データ

定員数	20名
利用日 (作業時間)	月曜～金曜(変則的に土曜) 午前10時～午後3時
送迎有無	有
自家用車通勤可否	可
車いす利用可否	可(自走)
対象となる障がい	知的・身体・精神・発達等
作業内容	<ul style="list-style-type: none">・植物工場での野菜栽培・夏秋イチゴのハウス栽培・露地野菜・タラの芽の栽培・軽作業(箱折り・盆灯ろう他)・メダカ体験教室開催・PC作業(在宅可)・コーヒー焙煎



植物工場(スイスチャード)



タラの芽の栽培(冬期間)

●事業所内観(就労状況等)



PC作業(在宅可)



コーヒー焙煎



夏秋イチゴ(検品作業)

職員からのメッセージ

みなさんの「作業したい!」「働きたい!」が、ここできっと見つけれられるはず!

各作業室には、それぞれの作業指導をさせていただき職員が配置されており、初めて取り組む作業にも不安を感じることがないよう、親切丁寧にご指導させていただいています。

◇令和8年3月1日時点の内容です。(記載内容に変更の場合あり。詳しくは各事業所へご確認ください。)

就労継続支援 B 型事業所

株式会社はっぴーわーきん

【施設名】 はっぴーわーきん



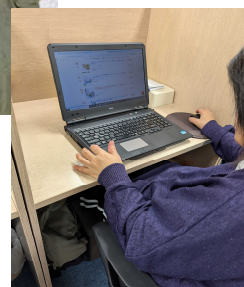
サービスコンセプト

あなたに寄り添い、あなたと共に歩み続ける
あなたのための就労継続支援 B 型事業所です

〒010-0001 秋田市中通二丁目 2-7 トラストビル 21 4 階
電話 018-838-0348 FAX 018-838-0348
ホームページ <https://www.happy-workin.co.jp>
メールアドレス happy.workin.contact@gmail.com

●基本データ

定員数	20 名
利用日 (作業時間)	月曜～金曜（祝祭日を除く） 午前 10 時半～午後 3 時
送迎有無	有（要相談）
自家用車通勤可否	不可
車いす利用可否	可（自走・介助・電動）
対象となる障がい	知的・身体・精神・難病
作業内容	OPC 基礎訓練 ○データ入力 ○インターネット物販 ○文字起こし ○施設外就労 ○在宅ワーク（条件あり）



●事業所内観（就労状況等）



就労継続支援 B 型事業所
はっぴーわーきん
Happy Workin

職員からのメッセージ

「パソコンを使った仕事に挑戦してみたい」そんな方をサポートする事業所です。スキルの習得はもちろん、私たちは利用者さんの目線に立ち、悩みや不安にも親身に寄り添うことを大切にしています。あなたが毎日を自分らしく、ハッピーに過ごせるよう全力でお手伝いします。パソコン未経験の方も大歓迎です！まずはお気軽にご相談ください。

○2018 年開所より現在まで、一般就労実績 24 名、A 型事業所移行実績 12 名

◇令和 8 年 3 月 1 日時点の内容です。（記載内容に変更の場合あり。詳しくは各事業所へご確認ください。）

就労継続支援 B 型事業所

株式会社 サポートワーク 【施設名】 「家々」(やや)



サービスコンセプト

自分のペースで働きながら、
人とのつながりも育てられる場所。

〒 010-1221 秋田市雄和平沢字大面 2-1

[TEL:018-874-8931](tel:018-874-8931)

[FAX:018-874-8935](tel:018-874-8935)

メール：supportwork@oregano.ocn.ne.jp

●基本データ

定員数	20名
利用日 (作業時間)	月～土(日曜祝日休み) 10:10～15:00
送迎有無	有(送迎場所は要相談)
自家用車通勤可否	可
車いす利用可否	不可
対象となる障がい	知的・身体・精神・発達・難病
作業内容	・木工作业 ・農作業 (わさび、サツマイモ、小豆など) ・軽作業



食品梱包作業



神社清掃

●事業所内観(就労状況等)



農作業



施設外作業



忘年会

メッセージ(職員から)

就労支援事業という言葉からは、どうしても堅苦しいイメージを受けてしまいます。施設や事業所といった形式ばった場所ではなく、もっと暖かな場所に—みんなの家のような場所—にしたい。そんな思いから家々は生まれました。施設内外ともに様々な作業があり、利用者さんには作業を変えて楽しみながら訓練をして頂いております。

◇令和8年3月1日時点の内容です。(記載内容に変更の場合あり。詳しくは各事業所へご確認ください。)

就労継続支援 B 型事業所

合同会社 Ac-net

【施設名】 インクル・ジョブ



サービスコンセプト

誰もおいていかない、

インクルーシブな社会を目指して

〒010-0954 秋田市山王沼田町 11-11

山王沼田町オフィスビル 1-B

電話 018-802-0193 FAX 018-893-3837

メールアドレス <mailto:acnet@ace.ocn.ne.jp>

●基本データ

定員数	20名
利用日 (作業時間)	月曜～金曜 (第2・4土曜も開所) 午前10時～午後3時
送迎有無	有 (要相談)
自家用車通勤可否	可 (要相談)
車いす利用可否	可 (要相談)
対象となる障がい	知的・身体・精神・発達 等
作業内容	野菜計量・袋詰め・箱詰め・盆灯籠作成 ハンカチ仕上げ・玩具等クリーニング 中古 CD 検品



●事業所内観 (就労状況等)



利用されている方・職員のメッセージ

・自分の家からインクル・ジョブまで送迎してくれるので、便利です。

・のんびりした雰囲気です。

10代～60代と幅広い年齢層の方に利用いただいています。

◇令和8年3月1日時点の内容です。(記載内容に変更の場合あり。詳しくは各事業所へご確認ください。)

就労継続支援B型事業所

合同会社ダイバーシティあきた【施設名】ダイバーシティあきた



サービスコンセプト

複数の作業やスキルアップメニューを用意し、個々のニーズに合ったサポートを行います。

〒010-0951 秋田市山王 6-16-11 ARCSビル

電話 018-838-0295 FAX 018-838-0296

ホームページ <https://dsakita.com/>

メールアドレス ホームページからお問合わせください

●基本データ

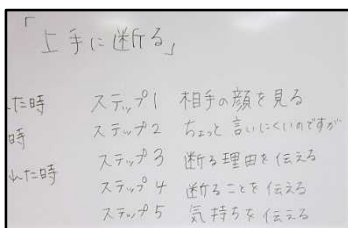
定員数	20名
利用日 (作業時間)	月曜～金曜 9時30分～午後3時30分
送迎有無	なし
自家用車通勤可否	否
車いす利用可否	否
対象となる障がい	精神
作業内容	○古本インターネット販売 ○本の回収・クリーニング ○パソコン入力 ○梱包発送等



作業の7つ道具

えんぴつ、シールはがし、布、ヤスリ等

●事業所内観（就労状況等）



SSTでの板書



本の状態確認中



売れた本はきれいに梱包

利用されている方からのメッセージ

作業に没頭していると、普段の悩みや大変なことを忘れてしまう。よい気分転換になっていると思うし、パソコンのスキルも上達して学ぶことが楽しい。職員に親身に話を聞いていただけるのも有難いです。

◇令和8年3月1日時点の内容です。(記載内容に変更の場合あり。詳しくは各事業所へご確認ください。)

就労継続支援 B 型事業所

社会福祉法人いずみ会【施設名】ウェルビューいずみ障害福祉サービスセンター



サービスコンセプト
一人ひとりに寄り添った福祉と就労。

〒010-0817 秋田市泉菅野二丁目 17 番 27 号
電話 018-896-6277 FAX018-896-6482
ホームページ URL <http://www.izumi.akita.jp>
メールアドレス welshou@cna.ne.jp

●基本データ

定員数	35名
利用日 (作業時間)	月～金及び第2土曜と祝日 午前9時～午後3時30分 (第2土曜は午前9時～午後1時)
送迎有無	有(要相談)
自家用車通勤可否	基本的に無し(要相談)
車いす利用可否	可(要相談)
対象となる障がい	特定無し
作業内容	【施設内就労】 ・軽作業(Hobby検品・包装、紙工、魚仕分け、ウエスタたみ等) ・館内清掃 ・シフォンケーキ、惣菜パン製造 ・自主製品制作 【施設外就労】 ・千秋公園清掃 ・地域施設の清掃

ホビー作業



千秋公園清掃



●事業所内観(就労状況等)

シフォンケーキ包装



喫茶



施設内厨房でつくるおいしい給食



メッセージ(利用されている方または職員から)

(ご利用者 A さん) 私は館内の清掃を担当しています。きれいになる時が楽しいです。あと、ウエスタたみのチェック作業も楽しいです。他にはお昼の給食がとてもおいしいです。ラーメンがおすすめです。大盛りのできるのも嬉しいです。

(ご利用者 B さん) シフォンケーキの配達や販売で知らない所へ行くことが楽しみです。また、包装作業で製造シールを切るのが大変だけど楽しいです。施設がとてもきれいで清潔なところも気に入ってます。

◇令和8年3月1日時点の内容です。(記載内容に変更の場合あり。詳しくは各事業所へご確認ください。)

就労継続支援 B 型事業所

社会福祉法人緑光福祉会

【施設名】 緑光苑



モットー

1. 「失敗してもあきらめず、苦手なことにも挑戦する勇気」をもちたい。
2. 「立てた目標を達成するために努力する持続力」をもちたい。
3. 「全てのものに感謝」する心を持ちたい。

〒010-005 秋田市下北手宝川字種ヶ崎 91-17
 電話 018-889-7001 FAX 018-889-7002
 ホームページ <http://www.ryokkouen.jp/>
 メールアドレス <mailto:workcenter@awc.or.jp>

●基本データ

定員数	38名
利用日/作業時間	月曜 ～ 金曜 (月1回土曜日営業) / 午前9時～午後4時
送迎有無	有 (秋田駅東口)
自家用車通勤可否	可 (駐車場空き状況は要確認)
車いす利用可否	可
対象となる障がい	身体・知的・精神・発達
作業内容	<ul style="list-style-type: none"> ○軽作業班 ～ 箱折り、封入作業、エコバッグ制作 など ○木工班 ～ 木箱(贈答用)組立、頭絡紐作り など ○食品班 ～ 調理補助、施設外就労 など ○印刷班 ～ 各種印刷物、データ作成 ～ 印刷

●事業所内観 (就労状況等)



利用されているかたからのメッセージ

緑光苑では様々な作業をしています。仕事を発注されている方々に感謝をし、納期に合わせミスが無いように正確に取り組んでいます。
これからも新しい仕事ができるようにスキルアップを目指し頑張ります。
よろしくお願いします。

◇令和8年3月1日時点の内容です。(記載内容に変更の場合あり。詳しくは各事業所へご確認ください。)

就労継続支援 B 型事業所

社会福祉法人ゆたか会

【施設名】ドリームカンパニーあゆみ



サービスコンセプト
地域のなかで 働く、暮らす、楽しむ

〒010-1421 秋田市仁井田本町五丁目12-45
電話・FAX 018-829-2994
ホームページ
<http://yutakakai-akita.net/index.html>
メールアドレス <mailto:dorimukanpaniayumi@gmail.com>

●基本データ

定員数	20名
利用日 (作業時間)	月曜～金曜と第3土曜 午前10時～午後3時30分
送迎有無	有
自家用車通勤可否	可
車いす利用可否	可(自走・介助・電動)
対象となる障がい	知的・身体・精神・発達 等
作業内容	・ワンちゃんクッキー(犬用)製造 ・さをり織り・菓子製造業 ・廃品回収(新聞、雑誌、アルミ缶) ・下請け作業各種 (盆灯籠、メール便、墓地清掃)



●事業所内観(就労状況等)



職員からのメッセージ

ドリームカンパニーあゆみは施設内外の作業も多く、担当する作業種を毎日変えて楽しみながら作業をして頂いています。行事も豊富で、月に1度、3B体操等体を動かすなどしたり、各季節には社会見学でいろいろな場所に出かけています。

◇令和8年3月1日時点の内容です。(記載内容に変更の場合あり。詳しくは各事業所へご確認ください。)

就労継続支援 B 型事業所

社会福祉法人五輪坂秋峰会

【施設名】

白樺



サービスコンセプト

作業内容を豊富に取り揃えており、様々な分野でのスキルアップに寄与できる環境が整っております。

〒010-0001 住所 秋田市中通1丁目3-37

電話番号 018-884-0051 FAX 番号 018-884-0052

ホームページ URL <http://www.gorinzaka.jp>

●基本データ

定員数	40 名
利用日 (作業時間)	月～金(土日祝開所の場合あり) 9:40～15:00(4時間30分)
送迎有無	無し
自家用車通勤可否	可(応相談)
車いす利用可否	不可
対象となる障がい	知的・精神・身体他
作業内容	施設外就労(青果加工他) 内職作業(青果加工、銅線被膜解体、 商品・食肉・印刷物等加工他) 生産活動(菓子、手工芸、外部販売)



●事業所内観 (就労状況等)



メッセージ (職員から)

秋田市中心地に立地しております。内職作業の内容は上記の通り多岐に渡ります。生産活動は、焼き菓子をメインとした菓子製造や装飾、手工芸ではさをり織り等を行っており、1 事業所で全てを経験できる環境は、他にはなかなかないと自負しております。施設外就労や外部販売等、社会との交流の機会もございます。定期的に開催しているレクリエーションも好評です。ぜひ一度見学や体験にいらしてください。

◇令和8年3月1日時点の内容です。(記載内容に変更の場合あり。詳しくは各事業所へご確認ください。)



サービスコンセプト

就労活動を通じ、利用者の特性や状態に応じた支援に取り組んでおります。

〒010-0822 秋田市添川字地の内 10-1

電話 018-868-4868 FAX 018-868-4856

ホームページ URL <http://meiseien.akita.jp/>

メールアドレス meiseien@helen.ocn.ne.jp

●基本データ

定員数	40 名
利用日 (作業時間)	月曜～土曜 午前 9 時～午後 4 時
送迎有無	有
自家用車通勤可否	不可
車いす利用可否	不可
対象となる障がい	知的・精神
作業内容	○クリーニング作業 (タオル・私物・寝具類の洗い～乾燥～畳み) ○トイレットペーパー作業 (レットル巻き・箱詰)



●事業所内観 (就労状況等)



メッセージ (利用されている方または職員から)

<利用者の声> みんなと楽しく仲良く働いて、たくさんの工賃が欲しい。工賃で買い物することが楽しみ。

<職員> 地域社会で「働いて、暮らす」を大切に、就労を通じ経済活動を行い、広く社会貢献に取り組んでおります。

就労継続支援 B 型事業所

社会福祉法人秋田希望ふくし会 自立支援センター希望園



【運営方針】 利用者のニーズに合った福祉サービスを提供し、働く楽しみ、生きる喜びを共有し、社会参加、自立促進により在宅福祉の向上を図ると共に、地域社会との交流を深め社会性を養うよう努めます。

〒010-0917 秋田市泉中央二丁目 6 番 26 号
Tel : 018-862-6072 Fax : 018-827-4011
ホームページ URL : <http://www.kibouen.com>
メールアドレス : kibouen@sky.plala.or.jp

●基本データ

定員数	20名
利用日 (作業時間)	利用日：月～金（月1回土曜開所日あり） 作業時間：9：00～15：00
送迎有無	有
自家用車通勤可否	否
車いす利用可否	否
対象となる障がい	知的障害
作業内容	(自主事業)ウエス製造・販売 (受託事業)野菜袋入れ、カゴ洗浄、 DM封入、フルーツキャップ (その他)故紙回収・分別



●事業所内観（就労状況等）



メッセージ（利用されている方または職員から）

作業をはじめとする日中活動を通して、アットホームな雰囲気の中、毎日楽しく過ごしています。

年間行事予定やその様子など、ホームページからご覧になることができます。

利用に関するお問い合わせや見学は随時、お問い合わせください。

◇令和8年3月1日時点の内容です。（記載内容に変更の場合あり。詳しくは各事業所へご確認ください。）

就労継続支援 B 型事業所

社会福祉法人 秋田県身体障害者福祉協会【施設名】障害者支援施設 秋田ワークセンター



サービスコンセプト 各事業において障害者の実態に合った適切なサービスを安定的に提供できる体制を整え、障害者が自立した日常生活及び社会生活を送れるように支援サービスの一層の充実に努めます。

〒010-0052 秋田市下北手柳館字前田面 134
 電話 018-831-8010 FAX 018-831-8009
 ホームページ <http://www.awc.or.jp>
 メールアドレス <mailto:workcenter@awc.or.jp>

●基本データ

定員数	40名
利用日 (作業時間)	月曜～土曜(祝日は休業) 午前9時30分～午後3時30分 (土曜は午前のみ)
送迎有無	有(要相談)
自家用車通勤可否	可
車いす利用可否	可(自走・電動)
対象となる障がい	身体・知的・精神
作業内容	<ul style="list-style-type: none"> ・印刷事業 ・軍手製造事業 ・ウエス製造事業 ・リサイクル事業(古紙回収、中古パソコン回収・分解・分別) ・受託軽作業(縫製等)



【カラー軍手からこども軍手まで】



【3種類のウエス】

●事業所内観(就労状況等)



【軍手製造作業】



【ウエス製造作業】



【パソコン分解作業】

メッセージ(利用されている方または職員から)
たくさんの仲間と一緒に楽しく作業をしています。
見学もできますので、お気軽にご連絡下さい。



【印刷作業】

◇令和8年3月1日時点の内容です。(記載内容に変更の場合あり。)

詳しくは各事業所へご確認ください。)

就労継続支援 B 型事業所

社会福祉法人 北杜

【施設名】 リ:ミックス



サービスコンセプト

様々な物や人、体験をリミックスして新たな価値を提供します。

〒010-0001 秋田市中通四丁目 3 番 23

電話 018-874-8864 FAX018-884-0505

ホームページ <http://www.syahuku-hokuto.org/>

メールアドレス hokuto38@hokuto.one

●基本データ

定員数	20 名
利用日 (作業時間)	月曜～金曜 9:30～15:30
送迎有無	要相談
自家用車通勤可否	可能
車いす利用可否	可能
対象となる障がい	精神・知的・身体・難病等
作業内容	・ コーヒー豆の焙煎からお客様に届けるまでのコーヒー全般作業 ・ 特別養護老人ホームの清掃・リネン交換等の周辺業務。 ・ フルーツキャップ作り等の軽作業



●事業所内観（就労状況等）



メッセージ（利用されている方または職員から）

・初めは笑顔を作ることが苦手でしたが、リ:ミックスを利用して徐々に笑顔になることができました。

・職員さんも利用者さんも皆さん優しく、とても明るい事業所です。私も以前より笑うことが増えて、いつも楽しく作業をしています。

◇令和 8 年 3 月 1 日時点の内容です。（記載内容に変更の場合あり。詳しくは各事業所へご確認ください。）

就労継続支援 B 型事業所

社会福祉法人 友愛の園

【施設名】 スクラム



サービスコンセプト

障がい者の基本的な人権を尊重し、利用者様が生き生きと働く場、職場を目指します。

〒011-0916 秋田市飯島字穀丁大谷地 1-33

電話 018-893-3760 FAX 018-893-3761

ホームページ www.yuainosono.org

メールアドレス <mailto:yuainosono@feel.ocn.jp>

●基本データ

定員数	40名
利用日 (作業時間)	月曜～金曜 午前8時30分～午後5時
送迎有無	有
自家用車通勤可否	可
車いす利用可否	不可
対象となる障がい	身体・知的・精神
作業内容	○秋田県内の病院・福祉施設等で使用するタオル等のクリーニング（仕上げ作業） ○箱折り等の軽作業



●事業所内観（就労状況等）



メッセージ（サービス管理責任者より）

障がいを持った方でも、社会活動に貢献する業種に取り組んでいる事業所です。自分たちが仕上げた商品を常に待っている人たちがいる、自分たちが頑張らなければ困る人たちが出て来てしまう、という気持ちを持って毎日作業へ取り組んでいます。【やる気と体力に満ち溢れている利用者さんを待っています！】

◇令和8年3月1日時点の内容です。（記載内容に変更の場合あり。詳しくは各事業所へご確認ください。）

就労継続支援 B 型事業所

社会福祉法人 友睦会

【施設名】 ユートピアやまばと



サービスコンセプト

「安心・安全 ゆっくり、ゆっくりと」を合言葉に。

〒010-1602 秋田市新屋下川原町 2-10

電話 018-883-0711 FAX 018-883-0712

メールアドレス <mailto:tegata-h1@kyukokai.com>

●基本データ

定員数	10名
利用日 (作業時間)	月曜～金曜 午前9時～午後4時
送迎有無	有(要相談)
自家用車通勤可否	可
車いす利用可否	不可/要相談
対象となる障がい	知的
作業内容	製パン作業 木工作业



●事業所内観 (就労状況等)



(木工作业作品 写真たて)

職員からのメッセージ

ユートピアやまばとは、多機能型事業所(就労継続支援 B 型・生活介護)です。

「共に生きる姿勢・ともに育ち合う心・感動する日々を・笑顔あふれる職場作りを」を基本方針とし、
落ち着いた環境を目指し、サービスの提供を心掛けております。

◇令和8年3月1日時点の内容です。(記載内容に変更の場合あり。詳しくは各事業所へご確認ください。)

就労継続支援 A 型 就労継続支援 B 型

社会福祉法人 友遊会

【施設名】 広面ハウス



サービスコンセプト

地域で安心して生活できる環境を目指し、利用者様の自立した社会生活をバックアップします。

〒010-0041 秋田市広面字樋ノ沖 69-1
 電話 018-853-1661 FAX 018-834-7765
 ホームページ <http://www.kyukokai.com>
 メールアドレス hiro-h1@kyukokai.com

●基本データ

定員	就労継続支援 A 型事業所 10 名 就労継続支援 B 型事業所 20 名
利用日 (作業時間)	月曜～土曜(祝日・年末年始休業) A 型 午前 9 時～午後 4 時 B 型 午前 10 時～午後 2 時 30 分
送迎有無	有
自家用車通勤可否	可
車いす利用可否	可(自走)
対象となる障がい	身体・知的・精神・発達 等
作業内容	○厨房・配食作業 ○園芸 ○施設外清掃作業



●事業所内観(就労状況等)



利用されている方のメッセージ

私は B 型利用中です。B 型の作業時間は普通は 3 時間ですが、私は就職や A 型を目標にしているので 1 日 4 時間～5 時間作業する日もあります。疲れてしまう時もありますが、楽しいです。レクリエーションで動物園とか外出することもあってリフレッシュになります。

◇令和 8 年 3 月 1 日時点の内容です。(記載内容に変更の場合あり。詳しくは各事業所へご確認ください。)

就労継続支援 B 型事業所



NPO 法人あきた結いネット 【施設名】 story cat

法人ホームページ QR



サービスコンセプト

☆私たちが目指す『はたらく』とは
誰でも働きたい！と思った時に働ける社会です！

〒101-0011 秋田市南通亀の町 1-4
電話 018-838-5450 FAX018-838-5455
ホームページ <https://akitayuinet.com>
メールアドレス <mailto:akitayuinet.ecomaru@gmail.com>

●基本データ

定員数	20 名
利用日 (作業時間)	月曜～金曜 午前 10 時～午後 3 時
送迎有無	有 (要相談)
自家用車通勤可否	不可
車いす利用可否	不可
対象となる障がい	身体・知的・精神・発達 等
作業内容	★カフェ運営 (清掃、食器洗い、調理補助等) ★ホテル清掃、AP 清掃、草調理取り ★木工作业 (やすりがけ)



オリジナルキャラクター
黒猫オニクス君



●事業所内観 (就労状況等)



メッセージ (利用されている方または職員から)

story cat では、新たにカフェの運営を始めました！日替わりランチのメニューをスタッフと一緒に考えたり、働く意欲も湧いてきて楽しく働いています。定期的で開催するイベントでは、自分で作った作品を販売するメンバーもいます。『得意な事、好きな事を生かした働き方』が出来る機会を創出・提供しています。
ホテルの清掃作業では、皆で力を合わせて取り組み、毎日達成感を感じることができ自信に繋がっています。
日常生活に必要なスキルを沢山学ぶことが出来ます。色々なことに挑戦し経験を積んでほしいと思っています。

◇令和 8 年 3 月 1 日時点の内容です。(記載内容に変更の場合あり。詳しくは各事業所へご確認ください。)

就労継続支援 B 型事業所

NPO法人あきた福祉共生会 【施設名】 ごろりんはうす



サービスコンセプト

障害があって自身もないし不安だけど、ここに来たらいつか変わる「幸せになりたい」そんなあなたのもう一つの家”ごろりんはうす“

〒010-0931 秋田市川元山下町 2-3

電話 018-893-6991 FAX 018-893-6992

ホームページ <http://www.gororin.com/>

メールアドレス <mailto:fujiwara@gororin.jp>

●基本データ

定員数	20名
利用日 (作業時間)	月曜～金曜 午前9時～午後4時
送迎有無	無
自家用車通勤可否	可
車いす利用可否	不可
対象となる障がい	精神
作業内容	○ホテルベッドメイキング ○動画、漫画制作、絵画、手芸 ○デザイン(名刺、年賀、チラシ等) ○リサイクルショップ管理、接客 ○インターネットショップ管理運営等



●事業所内観 (就労状況等)



【利用されている方からのメッセージ】

・不安で苦しい時も、自然と笑顔になれるとても優しく温かい場所です (20代女性)

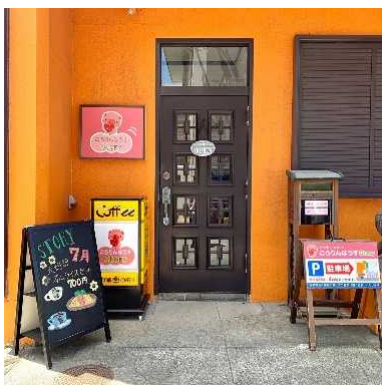
・通院や体調不良、家庭の事などで通所出来ない日もありますが、事情を聞いていただけて、通所日を調整して下さるのでとても助かっています (40代男性)

【職員からのメッセージ】 様々な作業内容から、個人の特性に合わせて自分に合った作業に取り組めます。就職実績もあり、利用者様の可能性を最大限引き出せるよう就職活動の支援や各種行事、勉強会も行ってまいります。嘱託医の病気のお悩みにお答え YouTube も配信しておりますのでご覧ください。

就労継続支援 B 型事業所

NPO法人あきた福祉共生会

【施設名】 ごろりんはうす Story



サービスコンセプト

女性限定のゆっくり静かに作業ができる事業所で、ゆるやかに社会復帰を目指します。

〒010-0951 秋田市山王一丁目 4-10

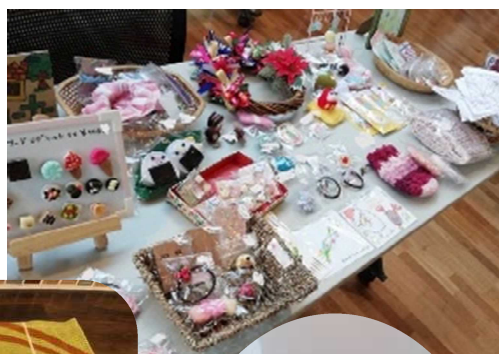
電話 018-893-6991 FAX 018-893-6992

ホームページ <http://www.gororin.com/>

メールアドレス <mailto:fujiiwara@gororin.jp>

●基本データ

定員数	20 名
利用日 (作業時間)	月曜～金曜 午前 10～午後 3 時
送迎有無	無
自家用車通勤可否	不可
車いす利用可否	不可
対象となる障がい	精神
作業内容	・ 絵画、イラスト、手芸作品の制作 ・ 喫茶の運営 ・ 軽作業



●事業所内観（就労状況等）



利用されている方と職員からのメッセージ

自分の居場所が出来た（30代女性）、女子だけなので安心感がある（40代女性）、接客や作品販売をしているのでやりがいがある（40代女性）

【職員からのメッセージ】 カフェ併設の事業所です。利用者さんは、女性のみ、年代は30代中心でゆっくり和やかに作業しています。家から出られなかった方も、ごろりんはうす Story の静かな空間なら、何とか来れると通ってくれています。インスタグラムも頻繁に更新しておりますので、ご覧ください。

◇令和8年3月1日時点の内容です。（記載内容に変更の場合あり。詳しくは各事業所へご確認ください。）

就労継続支援 B 型事業所

NPO 法人あきた福祉共生会

【施設名】 ごろりんはうす Being



サービスコンセプト

精神疾患をもつ利用者が、障がいと併せ持つ、優れた感性・スキル等を新たな生きがいとして探す事業所です

〒010-0954 秋田市山王沼田町 3-35

電話 018-893-6991 FAX 018-893-6992

ホームページ <http://www.gororin.com/>

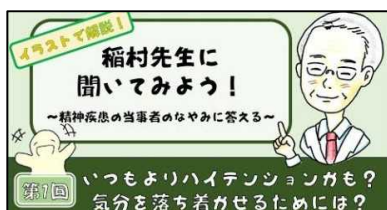
メールアドレス <mailto:fujiwara@gororin.jp>

●基本データ

定員数	20 名
利用日 (作業時間)	月曜～金曜 午前 10～午後 3 時
送迎有無	無
自家用車通勤可否	不可
車いす利用可否	不可
対象となる障がい	精神
作業内容	<ul style="list-style-type: none"> ・ 経理、一般事務、動画、漫画制作、編集 ・ ホテルベッドメイキング、清掃、軽作業 ・ リサイクルショップ管理、接客販売 ・ ネットショップ、ウェブサイト作成運営



●事業所内観（就労状況等）



利用されてる方のメッセージ

・建物が新しくキレイで、落ち着いて作業に取り組みます。支援員のサポートもしっかりしていて、安心して利用できます。(40 代男性)

【職員のメッセージ】ごろりんはうす Being では、ダンスセラピーや足もみ、英会話等の各種講座を講師を招いて行っています。PC 作業も、より専門的な内容（経理・事務・動画制作・デザイン等）を行っており、通常の会社に近い形で作業を行うことができます。

◇令和 8 年 3 月 1 日時点の内容です。(記載内容に変更の場合あり。詳しくは各事業所へご確認ください。)

就労継続支援 B 型事業所

特定非営利活動法人ほのぼの 【施設名】 自立支援センターほのぼの



サービスコンセプト

挨拶はしっかりと、努力することも学びます。感謝の気持ちを忘れません。笑顔でニコニコスマイル。

〒010-0921 秋田市大町二丁目 5-1 2F

電話 018-866-8880 FAX 018-866-8887

ホームページ <http://www.npohonobono.com>

メールアドレス <mailto:hono@npohonobono.com>

●基本データ

定員数	40 名
利用日 (作業時間)	月曜～金曜 (第 2 土曜のみ勤務) 午前 9 時～午後 4 時
送迎有無	無
自家用車通勤可否	不可
車いす利用可否	不可
対象となる障がい	身体・知的・精神・発達 等
作業内容	●受託作業(箱折、野菜袋詰め作業) ●印刷作業(名刺、年賀状等軽印刷) ●施設外作業(清掃、印刷物封入作業等) ●オリジナル商品製作販売(干支ストラップ・各種ブレスレット 等)



●事業所内観 (就労状況等)



利用されている方からメッセージ

納期があったり、完成度の高い製品づくりがあったりで、集中心が養われます。反面楽しく自由に創作ができる自主作業の時間もあり、明るく楽しい職場です。体調など考慮してゆっくと作業もできますし、簡単な作業に回してもらえるので助かります。

◇令和 8 年 3 月 1 日時点の内容です。(記載内容に変更の場合あり。詳しくは各事業所へご確認ください。)

就労継続支援 B 型事業所

合同会社テラシア

【施設名】 テラシア就労継続支援 B 型事業所



サービスコンセプト

明るい未来を照ら (テラ) し
みんなが幸 (シア) せをつかもう

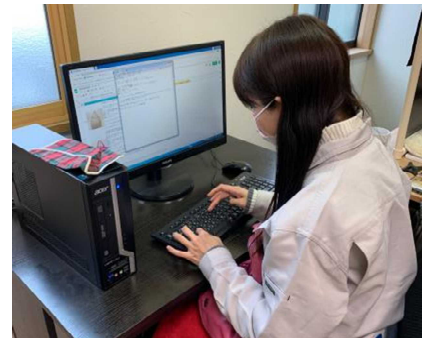
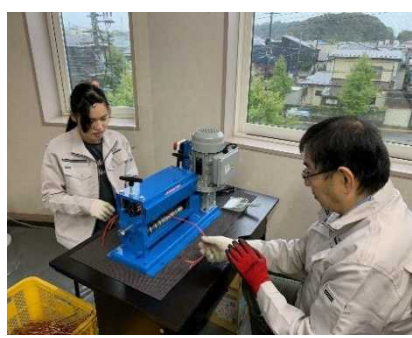
〒010-0002 秋田市東通仲町20番16号
電話 018-893-3958 FAX 018-893-3959
ホームページ <https://terasia.co.jp>
メールアドレス terasia@sun.gmob.jp

●基本データ

定員数	30名
利用日 (作業時間)	月曜～金曜(一部土曜日営業) 午前9時～午後3時
送迎有無	有
自家用車通勤可否	否
車いす利用可否	否
対象となる障がい	特定無し
作業内容	<ul style="list-style-type: none">・木箱組立、焼印作業・銅線リサイクル作業・バック写真撮影、商品説明作成・小物雑貨製作販売・封入等各種軽作業 他



●事業所内観 (就労状況等)



利用されている方のメッセージ

テラシアには色々な作業があり、一人一人に合った作業を提供してくれます。自分はパソコンの作業（バックの商品説明作成）をしていますが、やりがいがあり楽しく充実した毎日を過ごしています。利用者と職員が一体となり、全員が協力し合っている雰囲気の良い事業所です。レクリエーションや一泊旅行等のイベントもあり、みんな楽しく参加しています。詳しいことはホームページを見てみてください。 (利用者 I.K)

◇令和8年3月1日時点の内容です。(記載内容に変更の場合あり。詳しくは各事業所へご確認ください。)

就労継続支援B型事業所

合同会社アポロン 【施設名】 アポロン就労継続支援B型事業所



サービスコンセプト
好きなこと。興味あることが仕事になる。

〒010-0921 秋田市大町四丁目5-19
電話 090-8615-8520
ホームページ <https://秋田市就労支援b型.com/>
メールアドレス hanabutang@yahoo.co.jp

●基本データ

定員数	20名
利用日 (作業時間)	月曜～金曜(一部土曜営業) 午前9時～午後3時
送迎有無	無
自家用車通勤可否	不可
車いす利用可否	不可
対象となる障がい	身体・知的・精神・発達 等
作業内容	○パソコンを使った軽作業 ○パソコンでの画像編集 ○ホームページの文章制作 ○メール便配達 ○データ入力



●事業所内観 (就労状況等)



職員からのメッセージ

利用者様一人一人の趣味や好きなことを活用してやって頂く負荷が少ない作業から、専門的なHP制作、画像加工作業なども用意しています。利用者様のスキルや目標に合わせた就労サービスの提供をしていき、それぞれの障害（身体、知的、精神、発達）に合わせた支援の多様化と質の向上を目指しています。

◇令和8年3月1日時点の内容です。(記載内容に変更の場合あり。詳しくは各事業所へご確認ください。)

就労継続支援 B 型事業所

株式会社ビーハッピー

【施設名】

ビーハッピー



サービスコンセプト

あなたの悩みを一緒に考え、自分らしい生活が送れる様にサポートします!!

〒010-0001 秋田市中通六丁目 6-20 AMCビル 4F

電話番号 018-827-6537 FAX 番号 018-827-6357

ホームページ <https://beu-happy.co.jp/>

メールアドレス be.happy.akita@gmail.com

●基本データ

定員数	20 名
利用日 (作業時間)	月曜～金曜(祝祭日除く) 午前10時～午後3時
送迎有無	有(要相談)
自家用車通勤可否	不可
車いす利用可否	不可
対象となる障がい	身体・知的・精神・難病
作業内容	○PC 基礎訓練 ○データ入力 ○リサーチシート作成 ○動画編集 ○文字起こし ○施設外就労



●事業所内観 (就労状況等)



メッセージ (利用されている方または職員から)

【職員より】 周囲を気にせず作業ができるよう一人一人の作業場所がパーティションで区切られています。

心配な事、悩み事など作業以外の事でも相談にのります。不安を軽減してもらう為にも他機関へつなげます。

【ご利用者さんより】 わからないことは職員に聞きメモしています。慣れると楽しいです。自分に合った作業をコツコツ続けられるよう応援してくれます。

◇令和8年3月1日時点の内容です。(記載内容に変更の場合あり。詳しくは各事業所へご確認ください。)

就労継続支援 B 型事業所

医療法人秋田ヒール

【施設名】 スノードロップ



サービスコンセプト

人とゆるいつながりを作りつつ、作業を続けられる生活作り。
充実した生活を体感する中で就労を目指せる環境を大切にします。

〒010-0003 秋田市東通一丁目 23-1

電話 018-884-1500

ホームページ <https://snow-drop-3.jimdosite.com/>

メールアドレス <mailto:snowdrop2022@hotmail.com>

●基本データ

定員数	20名
利用日 (作業時間)	月曜～金曜(祝日は休業) 午前9時55分～午後3時
送迎有無	有(要相談)
自家用車通勤可否	可(要相談)
車いす利用可否	不可
対象となる障がい	精神・発達
作業内容	箱折り、野菜袋詰め、施設外作業(畑の草取り、花壇作り) PC 訓練(認知機能訓練、Word・Excel 訓練)、社会性トレーニング(体を動かすゲームやクイズで脳トレ、ストレッチ等)



(箱折り)



●事業所内観(就労状況等)



(野菜袋詰め)



(野菜作業)



(社会性トレーニング)

利用されている方からのメッセージ

・他の就 B では続かなかったけど、今は充実してやれてます。今は僕が袋詰めした野菜がスーパーで売られていて嬉しい。

・私の詩が 2 人で協力して歌になりました。ポーカロイドのうたをきいてみて (HP で聞けます)

◇令和 8 年 3 月 1 日時点の内容です。(記載内容に変更の場合あり。詳しくは各事業所へご確認ください。)

就労継続支援 B 型事業所

合同会社 にじいろのカルテ 【施設名】 にじいろのカルテ



サービスコンセプト

『自分の居場所がなかなか見つからない』と思っている方が、『安心して過ごせる』場所です！！

〒011-0951 秋田市土崎港相染町沖谷地 153

電話 018-838-7093 FAX 018-838-7094

ホームページ <https://akita-niijiro.jp>

メールアドレス <mailto:niijironocarte@asahi.email.ne.jp>

●基本データ

定員数	就労継続支援 B 型 20 名
利用日 (作業時間)	月曜～金曜 (一部土曜営業あり) 午前 10 時～午後 3 時
送迎有無	有 (要相談)
自家用車通勤可否	可 (要相談)
車いす利用可否	不可
対象となる障がい	知的・身体・精神・発達 等
作業内容	○青果類の袋詰め及びそれに付随する作業など



●事業所内観 (就労状況等)



職員からのメッセージ

利用者さんからは『ここにきて笑うことが増えました！！』『職員の皆さんがいつも明るくて、とても楽しいです！！』との声をいただいております(^▽^)/

にじいろのカルテと一緒に働いてみませんか？自分に合ったやりがいのある仕事を見つけましょう！！自分の居場所を見つけて、充実した日々を過ごしましょう！！一緒にたくさん笑いましょう！！お待ちしております☆☆

◇令和 8 年 3 月 1 日時点の内容です。(記載内容に変更の場合あり。詳しくは各事業所へご確認ください。)

就労継続支援 B 型事業所

社会福祉法人 翼友会

【施設名】 めだか plus



サービスコンセプト

～「作業」から「思考」へ～ という方針のもと、受動的な作業ではなく、めだかの育成・販売という能動的な活動を通じて働く喜びと自信を養います。

住所: 〒010-0951 秋田県秋田市山王 3 丁目 4 - 1

電話番号: 018-853-0622 FAX 番号: 018-853-0620

ホームページ URL: <https://yokuyuukai-medaka-plus.com/>

メールアドレス: medakaplus@yokuyuukai-medaka-plus.com

●基本データ

定員数	20 名
利用日 (作業時間)	月～金(土日は開所カレンダーによる) 10 時 00 分～15 時 00 分
送迎有無	有り
自家用車通勤可否	可(要相談)
車いす利用可否	不可
対象となる障がい	知的・精神・身体(聴覚・言語・内部障がい)
作業内容	<ul style="list-style-type: none">・めだかの育成、販売・めだか水槽リース、メンテナンス・めだかの飼育に付随した物品作製・多肉植物缶の作製・地域イベントへの出店(めだかすくい等)・ワークショップ



●事業所内観 (就労状況等)



メッセージ (職員から)

めだか plus は県内でも類を見ない、生き物の育成・販売を作業として行う事業所です。生き物を規則正しくお世話することで、働くことの楽しさややりがいを感じながら、生活リズムの安定にも繋がります。また、半日利用や在宅での作業など、利用者様それぞれに沿った柔軟な働き方が可能です。めだかに関する専門知識は職員より指導を行いますので未経験の方でもご安心ください。

◇令和 8 年 3 月 1 日時点の内容です。(記載内容に変更の場合あり。詳しくは各事業所へご確認ください。)

就労継続支援 B 型事業所

株式会社あきた自立推進機構

【施設名】 ハッピーシャムロック



サービスコンセプト

障害福祉の枠にとらわれず、それぞれの事情のある方々の力になり、社会自立とリカバリーに向け、ともに並走していきます。

〒010-0903 秋田市保戸野八丁 4-5

電話 018-853-7507 FAX018-853-7508

ホームページ <https://happysam.com>

メールアドレス happysam@happysam.com

●基本データ

定員数	20名
利用日 (作業時間)	月～金、第2土曜（基本土日祝休み） 9:40～15:30
送迎有無	有（※要相談）
自家用車通勤可否	不可（※場合によって可）
車いす利用可否	ご相談ください。
対象となる障がい	知的、身体、精神、その他の事情
作業内容	・調理補助、菓子製造・梱包・販売 ・工業製品加工 ・野菜選別 ・箱折り ・その他委託作業



●事業所内観（就労状況等）



メッセージ（職員から）

合理的配慮多め、柔軟性高め、当事者によりそう支援をモットーに、明るく、笑いあいながら安心して過ごすことのできる雰囲気の仕事所を心がけています。作業はレベルの高い内容からゆっくり取り組める内容まで多種多様。就労を目指す方、安心の居場所とする方など、それぞれのニーズに応じた支援内容を工夫しています。

◇令和8年3月1日時点の内容です。（記載内容に変更の場合あり。詳しくは各事業所へご確認ください。）

就労継続支援B型事業所

合同会社えがおラボあきた

【施設名】

わーくらボ



サービスコンセプト

様々な事情で外出が難しい方のために、完全在宅での利用が可能です。

〒 011-0941 秋田市土崎港北 2-22-12

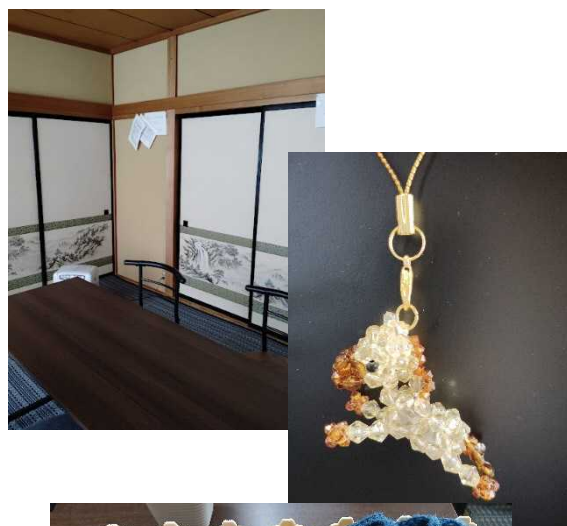
電話 090-3449-4285 FAX 018-811-1223

ホームページ <https://www.instagram.com/worklabakita02/>

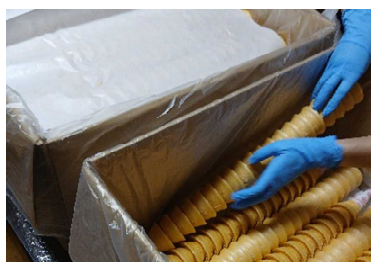
メール <mailto:worklab.akita@gmail.com>

●基本データ

定員数	20名
利用日 (作業時間)	月～土(土は第一第三) 10～15時(土祝10～12時)
送迎有無	有(要相談)
自家用車通勤可否	可(要相談)
車いす利用可否	不可
対象となる障がい	精神・知的・発達・身体等
作業内容	☆古本クリーニング・販売 ☆アクセサリ作り ☆アイス、スリーブ付 ☆PC、DM送信



●事業所内観(就労状況等)



メッセージ(利用されている方または職員から)

わーくらボは、自分らしくいながら「つながること」「働くこと」を感じられる、そんな事業所です😊

通所が続かない方、外出に不安を感じている方も、どうかご安心ください。

ここでは、あなたの「らしさ」を最優先し、「できる」を一緒に見つけていきます。

お気軽にお問い合わせください💧

◇令和8年3月1日時点の内容です。(記載内容に変更の場合あり。詳しくは各事業所へご確認ください。)

就労継続支援 B 型事業所

有限会社 大裕

【施設名】 チョコあきた



サービスコンセプト

週1回～、半日だけ利用など利用者さんそれぞれの体調に合わせた利用が出来る就労継続支援 B 型です。

〒011-0945 秋田市土崎港西 3 丁目 2-12

電話番号：018-838-4280

FAX 番号：018-838-4281

メールアドレス：c.akita@ikedon.jp

●基本データ

定員数	20 名
利用日 (作業時間)	月曜日～金曜日 午前 10:00～午後 3:00
送迎有無	有
自家用車通勤可否	無
車いす利用可否	有
対象となる障がい	知的・身体・精神・発達
作業内容	・古本のクリーニング作業 ・古着作業 ・軽作業（ハンドメイド品作成）等



●事業所内観（就労状況等）



利用されている方からのメッセージ

チョコあきたは体調不良だった私が第一歩を踏み出した事業所です。

利用者さんと職員さんの仲が良く、送迎・昼食無料で健康的な生活を送れています。

本当にチョコあきたに来て良かったと思っています。

◇令和8年3月1日時点の内容です。（記載内容に変更の場合あり。詳しくは各事業所へご確認ください。）

就労継続支援 B 型事業所

株式会社あおぞら

【施設名】 あおぞらワークス



サービスコンセプト

「自分らしく一歩を踏み出せる場所」

落ち着いた雰囲気でお過ごせる事業所です。



AOZORA.WORKS

〒 住所 秋田市泉中央5丁目2-4

電話 018-827-6192 FAX 018-874-9059

ホームページ

<https://share.google/4bJbxqcRWNfvo4SM6>

メールアドレス

aozoraworks@aozora-mentalsupport.com

●基本データ

定員数	20名
利用日 (作業時間)	月曜～金曜(祝休み) 午前10時～午後3時00分
送迎有無	有(要相談)
自家用車通勤可否	不可
車いす利用可否	不可
対象となる障がい	知的・身体・精神・発達等
作業内容	・土業事務所からの依頼でのPC作業(データ入力、画像生成、文字起こし) ・盆とうろうづくり ・工作材料準備



メッセージ (利用されている方または職員から)

- ・「とても落ち着いた雰囲気で作業に集中できます。」
- ・「できる事、好きなことが増えました！」

インスタグラム、HPもぜひご覧ください(*^-^*)

利用に関するお問い合わせや見学は随時、お問い合わせください。

◇令和8年3月1日時点の内容です。(記載内容に変更の場合あり。詳しくは各事業所へご確認ください。)

就労継続支援 B 型事業所

特定非営利活動法人秋田たすけあいネットあゆむ【施設名】あゆむ



サービスコンセプト

仕事・やりがい・毎日を充実して送れる支援を心がけています

〒010-0956 秋田市山王臨海町 4-6 214 号

電話・FAX 018-827-6535

ホームページ <https://blog.goo.ne.jp/shuro-ayumu>

メールアドレス <mailto:shuroayumu@gmail.com>

●基本データ

定員数	20 名
利用日 (作業時間)	月曜～金曜 午前 10 時～午後 3 時
送迎有無	有
自家用車通勤可否	可
車いす利用可否	否
対象となる障がい	知的・精神
作業内容	・企業からの委託作業 ・お菓子、特産品の梱包、 ・手作り作品 ・カフェ ・お菓子・お弁当作り ・商品配達



●事業所内観（就労状況等）



職員からのメッセージ

当法人で取り組んでいる「居住支援法人」で行き場を失った方への住居、生活支援を行っています。その中には知的に障がいがある方や精神疾患をお持ちの方が多く、その方達の自立をサポートする目的で 2023 年 3 月に就労継続支援 B 型事業を新たに開所致しました。生きがいや目標をもって、楽しく就労し、前向きに生活ができるよう、サポートして参ります。

◇令和 8 年 3 月 1 日時点の内容です。（記載内容に変更の場合あり。詳しくは各事業所へご確認ください。）

就労継続支援 B 型事業所



株式会社 Mone 【施設名】 Mone ワークス・こまち温泉



サービスコンセプト

温浴・宿泊・飲食・フィットネスが揃う地域拠点
「こまち温泉」で、地域貢献につながる就労の場

〒010-0061

住所 秋田県秋田市卸町1丁目2-3 天然温泉ホテルこまち2階

電話番号 018-838-1455 FAX 番号 018-838-1464

ホームページ URL <https://moneworks-komachi.com/>

●基本データ

定員数	施設内 20 名、施設外 20 名
利用日 (作業時間)	月曜～金曜 (不定期で土曜営業あり) 10時～15時
送迎有無	有 (自宅又は自宅付近)
自家用車通勤可否	可 (駐車場有)
車いす利用可否	可
対象となる障がい	身体・知的・精神・発達 等
作業内容	・ベットメイキング作業 ・リネン作業 (タオルの整理・検品) ・食品製造 (こまち餃子づくり) ・インストラクターサポート



●事業所内観 (就労状況等)



メッセージ (利用されている方または職員から)

**地域の元気が集まる「こまち温泉」で、
一人ひとりのペースに合わせた就労支援を行っています。
まずは体験からでも OK です。お気軽にご相談ください。**



◇令和8年3月1日時点の内容です。(記載内容に変更の場合あり。詳しくは各事業所へご確認ください。)