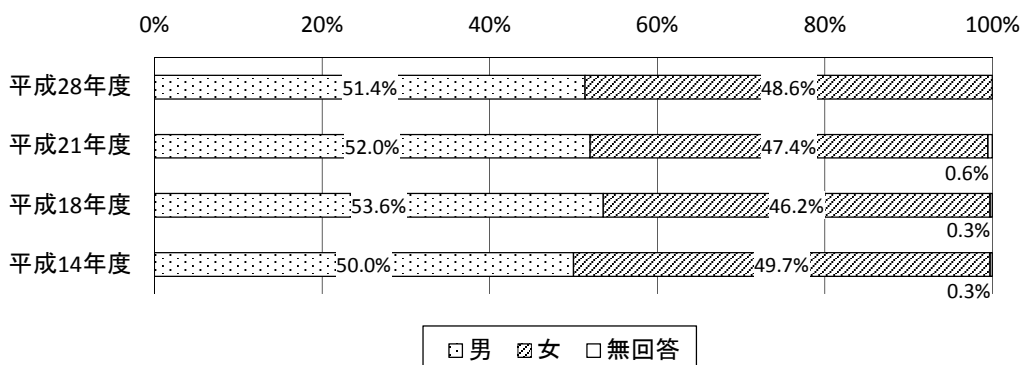


【属性情報】

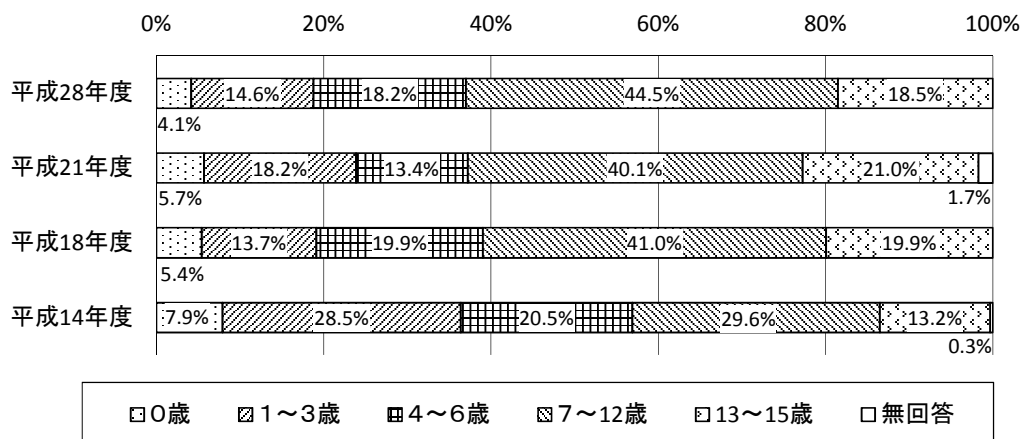
問1 お子さんの性別を教えてください。

	該当数	男 (N:186)	女 (N:176)	無回答 (N:0)
平成28年度	362	51.4%	48.6%	0.0%



問2 お子さんの年齢を教えてください。

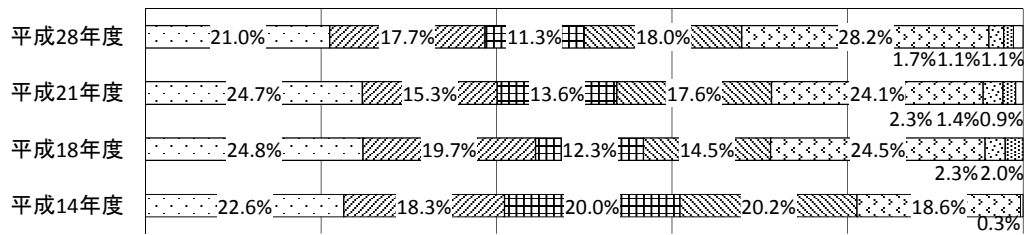
	該当数	0歳 (N:15)	1～3歳 (N:53)	4～6歳 (N:66)	7～12歳 (N:161)	13～15歳 (N:67)	無回答 (N:0)
平成28年度	362	4.1%	14.6%	18.2%	44.5%	18.5%	0.0%



問3 お子さんの住んでいる地域を選んでください。

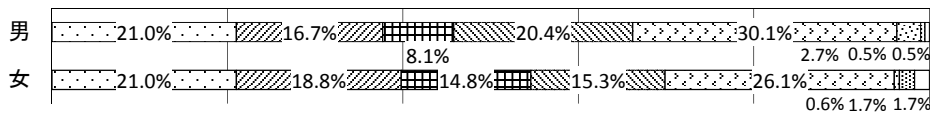
	該当数	中央地域 (N:76)	東部地域 (N:64)	西部地域 (N:41)	南部地域 (N:65)	北部地域 (N:102)	河辺地域 (N:6)	雄和地域 (N:4)	無回答 (N:4)
全体	362	21.0%	17.7%	11.3%	18.0%	28.2%	1.7%	1.1%	1.1%
性別									
男	186	21.0%	16.7%	8.1%	20.4%	30.1%	2.7%	0.5%	0.5%
女	176	21.0%	18.8%	14.8%	15.3%	26.1%	0.6%	1.7%	1.7%
無回答	-	-	-	-	-	-	-	-	-
年齢別									
0歳	15	33.3%	13.3%	0.0%	33.3%	20.0%	0.0%	0.0%	0.0%
1～3歳	53	24.5%	30.2%	9.4%	13.2%	20.8%	1.9%	0.0%	0.0%
4～6歳	66	15.2%	15.2%	15.2%	18.2%	28.8%	3.0%	3.0%	1.5%
7～12歳	161	23.6%	17.4%	11.8%	14.9%	28.6%	1.2%	1.2%	1.2%
13～15歳	67	14.9%	11.9%	10.4%	25.4%	34.3%	1.5%	0.0%	1.5%
無回答	-	-	-	-	-	-	-	-	-
男・年齢別									
0歳	10	20.0%	20.0%	0.0%	40.0%	20.0%	0.0%	0.0%	0.0%
1～3歳	30	23.3%	33.3%	10.0%	10.0%	20.0%	3.3%	0.0%	0.0%
4～6歳	31	19.4%	9.7%	6.5%	25.8%	29.0%	6.5%	3.2%	0.0%
7～12歳	84	25.0%	13.1%	8.3%	17.9%	32.1%	2.4%	0.0%	1.2%
13～15歳	31	9.7%	16.1%	9.7%	25.8%	38.7%	0.0%	0.0%	0.0%
無回答	-	-	-	-	-	-	-	-	-
女・年齢別									
0歳	5	60.0%	0.0%	0.0%	20.0%	20.0%	0.0%	0.0%	0.0%
1～3歳	23	26.1%	26.1%	8.7%	17.4%	21.7%	0.0%	0.0%	0.0%
4～6歳	35	11.4%	20.0%	22.9%	11.4%	28.6%	0.0%	2.9%	2.9%
7～12歳	77	22.1%	22.1%	15.6%	11.7%	24.7%	0.0%	2.6%	1.3%
13～15歳	36	19.4%	8.3%	11.1%	25.0%	30.6%	2.8%	0.0%	2.8%
無回答	-	-	-	-	-	-	-	-	-

0% 20% 40% 60% 80% 100%



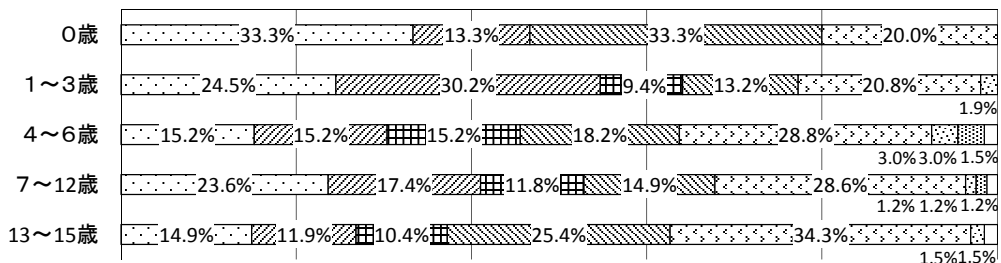
<性別>

0% 20% 40% 60% 80% 100%



<年齢別>

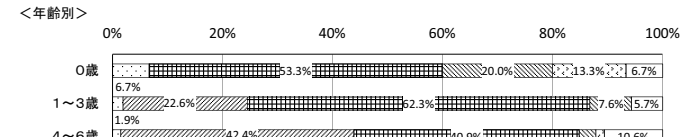
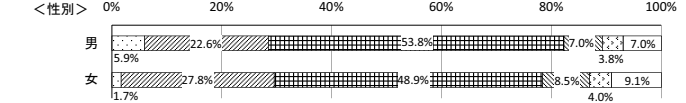
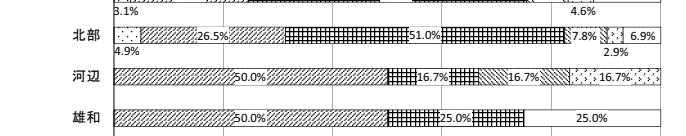
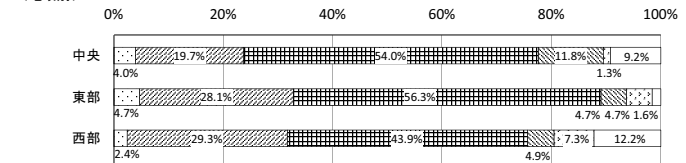
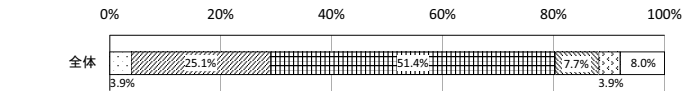
0% 20% 40% 60% 80% 100%



□中央地域 □東部地域 □西部地域 □南部地域 □北部地域 □河辺地域 □雄和地域 □無回答

問4 あなたの身長、体重を教えてください。

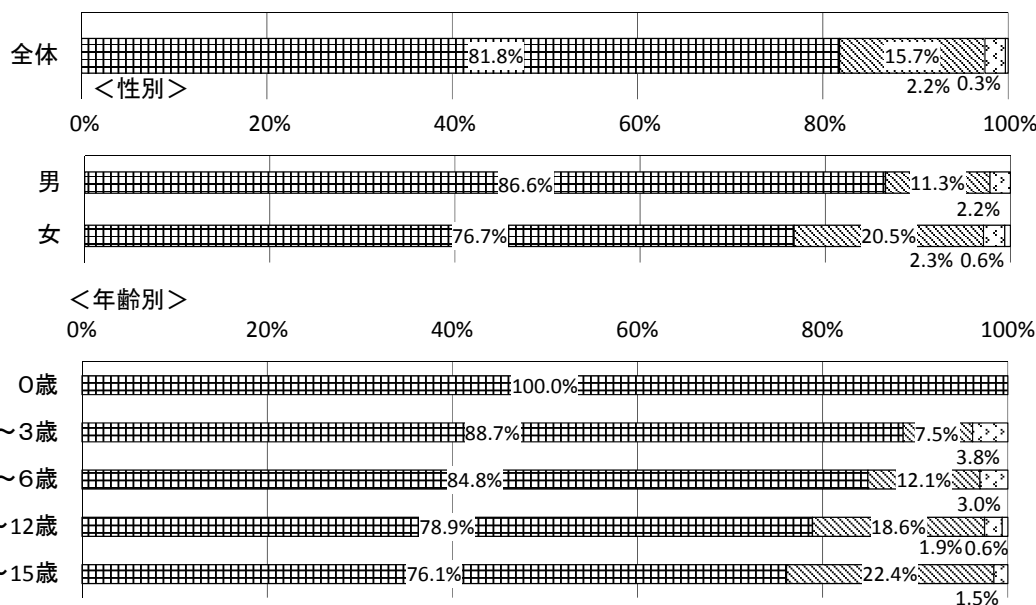
	該当数	カウプ指数 ローレル指数	標準偏差	やせ (N:14)	やせぎみ (N:91)	正常範囲 (N:186)	肥満ぎみ (N:28)	肥満 (N:14)	無回答 (N:29)
全体	362	15.7 125.0	4.6 38.4	3.9%	25.1%	51.4%	7.7%	3.9%	8.0%
地域別									
中央	76	15.5 127.2	5.7 34.5	4.0%	19.7%	54.0%	11.8%	1.3%	9.2%
東部	64	15.8 121.8	1.8 27.1	4.7%	28.1%	56.3%	4.7%	4.7%	1.6%
西部	41	15.7 125.5	4.5 49.3	2.4%	29.3%	43.9%	4.9%	7.3%	12.2%
南部	65	16.2 125.1	6.4 41.9	3.1%	21.5%	50.8%	7.7%	4.6%	12.3%
北部	102	15.6 124.0	3.1 40.6	4.9%	26.5%	51.0%	7.8%	2.9%	6.9%
河辺	6	15.2 139.1	3.1 31.0	0.0%	50.0%	16.7%	16.7%	16.7%	0.0%
雄和	4	14.4 113.6	10.2 6.1	0.0%	50.0%	25.0%	0.0%	0.0%	25.0%
無回答	4	-	-	-	-	-	-	-	-
性別									
男	186	16.0 123.7	4.1 38.1	5.9%	22.6%	53.8%	7.0%	3.8%	7.0%
女	176	15.4 126.3	5.1 38.8	1.7%	27.8%	48.9%	8.5%	4.0%	9.1%
無回答	-	-	-	-	-	-	-	-	-
年齢別									
0歳	15	17.6	5.0	6.7%	0.0%	53.3%	20.0%	13.3%	6.7%
1～3歳	53	15.8	3.9	1.9%	22.6%	62.3%	7.6%	0.0%	5.7%
4～6歳	66	15.3	5.0	1.5%	42.4%	40.9%	3.0%	1.5%	10.6%
7～12歳	161	126.4	38.8	2.5%	21.1%	55.3%	8.7%	4.4%	8.1%
13～15歳	67	121.7	37.4	10.5%	25.4%	43.3%	7.5%	6.0%	7.5%
無回答	-	-	-	-	-	-	-	-	-
男・年齢別									
0歳	10	18.1	6.0	0.0%	0.0%	60.0%	10.0%	20.0%	10.0%
1～3歳	30	16.1	3.3	3.3%	13.3%	70.0%	10.0%	0.0%	3.3%
4～6歳	31	15.2	4.1	3.2%	45.2%	41.9%	3.2%	0.0%	6.5%
7～12歳	84	126.1	54.9	3.6%	17.9%	58.3%	8.3%	3.6%	8.3%
13～15歳	31	117.4	36.2	19.4%	29.0%	35.5%	3.2%	6.5%	6.5%
無回答	-	-	-	-	-	-	-	-	-
女・年齢別									
0歳	5	16.5	2.8	20.0%	0.0%	40.0%	40.0%	0.0%	0.0%
1～3歳	23	15.3	4.5	0.0%	34.8%	52.2%	4.4%	0.0%	8.7%
4～6歳	35	15.4	15.4	0.0%	40.0%	40.0%	2.9%	2.9%	14.3%
7～12歳	77	126.6	39.0	1.3%	24.7%	52.0%	9.1%	5.2%	7.8%
13～15歳	36	125.5	38.8	2.8%	22.2%	50.0%	11.1%	5.6%	8.3%
無回答	-	-	-	-	-	-	-	-	-



□ やせ   □ やせぎみ   ▨ 正常範囲   ▩ 肥満ぎみ   ▧ 肥満   □ 無回答

問5 お子さんの世帯状況を教えてください。同居しているかたは、お子さんを含めて何人ですか。

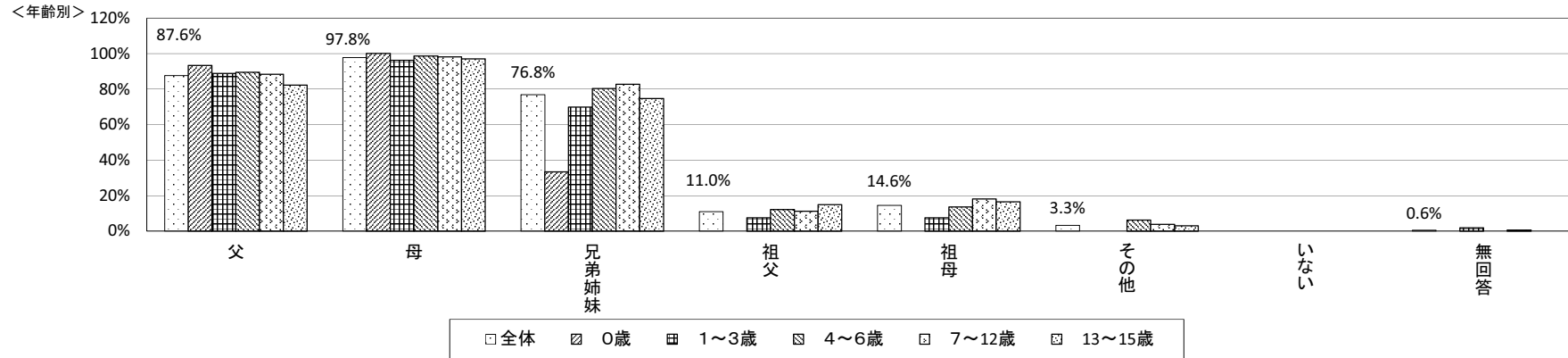
	該当数	単身 (N:0)	一世代 (N:0)	二世帯 (N:296)	三世帯 (N:57)	その他 (N:8)	無回答 (N:1)
全体	362	0.0%	0.0%	81.8%	15.7%	2.2%	0.3%
地域別							
中央	76	0.0%	0.0%	90.8%	7.9%	1.3%	0.0%
東部	64	0.0%	0.0%	84.4%	10.9%	3.1%	1.6%
西部	41	0.0%	0.0%	73.2%	22.0%	4.9%	0.0%
南部	65	0.0%	0.0%	89.2%	9.2%	1.5%	0.0%
北部	102	0.0%	0.0%	74.5%	23.5%	2.0%	0.0%
河辺	6	0.0%	0.0%	66.7%	33.3%	0.0%	0.0%
雄和	4	0.0%	0.0%	25.0%	75.0%	0.0%	0.0%
無回答	4	-	-	-	-	-	-
性別							
男	186	0.0%	0.0%	86.6%	11.3%	2.2%	0.0%
女	176	0.0%	0.0%	76.7%	20.5%	2.3%	0.6%
無回答	-	-	-	-	-	-	-
年齢別							
0歳	15	0.0%	0.0%	100.0%	0.0%	0.0%	0.0%
1～3歳	53	0.0%	0.0%	88.7%	7.5%	3.8%	0.0%
4～6歳	66	0.0%	0.0%	84.8%	12.1%	3.0%	0.0%
7～12歳	161	0.0%	0.0%	78.9%	18.6%	1.9%	0.6%
13～15歳	67	0.0%	0.0%	76.1%	22.4%	1.5%	0.0%
無回答	-	-	-	-	-	-	-
男・年齢別							
0歳	10	0.0%	0.0%	100.0%	0.0%	0.0%	0.0%
1～3歳	30	0.0%	0.0%	90.0%	6.7%	3.3%	0.0%
4～6歳	31	0.0%	0.0%	83.9%	12.9%	3.2%	0.0%
7～12歳	84	0.0%	0.0%	86.9%	11.9%	1.2%	0.0%
13～15歳	31	0.0%	0.0%	80.6%	16.1%	3.2%	0.0%
無回答	-	-	-	-	-	-	-
女・年齢別							
0歳	5	0.0%	0.0%	100.0%	0.0%	0.0%	0.0%
1～3歳	23	0.0%	0.0%	87.0%	8.7%	4.3%	0.0%
4～6歳	35	0.0%	0.0%	85.7%	11.4%	2.9%	0.0%
7～12歳	77	0.0%	0.0%	70.1%	26.0%	2.6%	1.3%
13～15歳	36	0.0%	0.0%	72.2%	27.8%	0.0%	0.0%
無回答	-	-	-	-	-	-	-



□単身    ▨一世代    ▩二世帯    ▧三世帯    ▦その他    ▤無回答

問5 お子さんと一緒に暮らしているか教えてください。〔複数回答〕

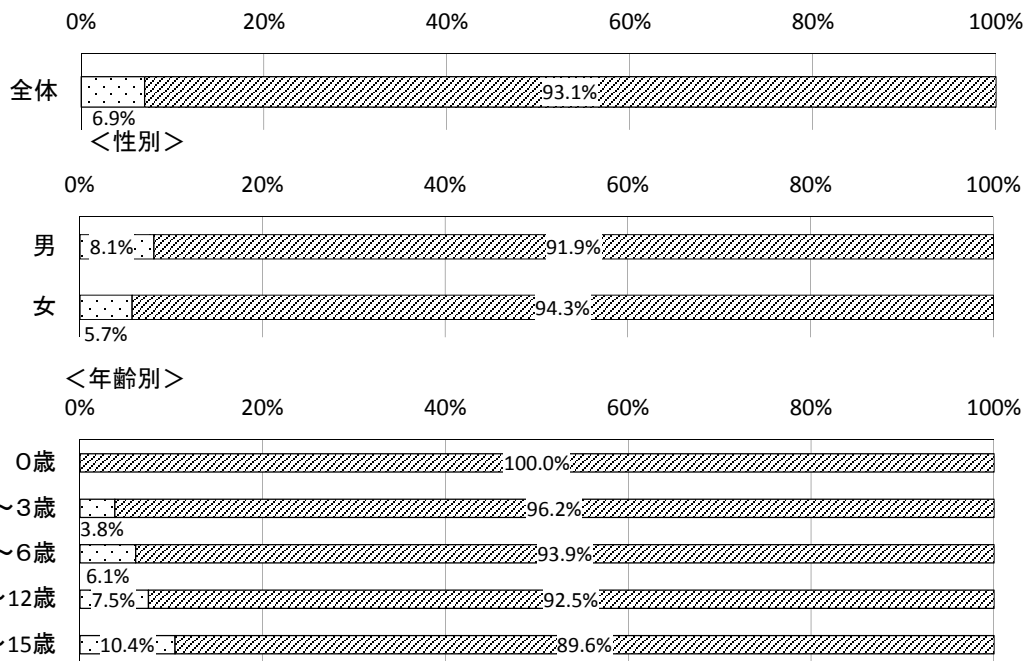
	該当数	父 (N:317)	母 (N:354)	兄弟姉妹 (N:278)	祖父 (N:40)	祖母 (N:53)	その他 (N:12)	いない (N:0)	無回答 (N:2)
全体	362	87.6%	97.8%	76.8%	11.0%	14.6%	3.3%	0.0%	0.6%
地域別									
中央	76	89.5%	98.7%	73.7%	6.6%	5.3%	1.3%	0.0%	0.0%
東部	64	92.2%	96.9%	68.8%	7.8%	10.9%	3.1%	0.0%	3.1%
西部	41	85.4%	95.1%	80.5%	14.6%	19.5%	9.8%	0.0%	0.0%
南部	65	89.2%	98.5%	83.1%	7.7%	7.7%	3.1%	0.0%	0.0%
北部	102	82.4%	99.0%	78.4%	14.7%	23.5%	2.9%	0.0%	0.0%
河辺	6	100.0%	100.0%	83.3%	33.3%	33.3%	0.0%	0.0%	0.0%
雄和	4	100.0%	100.0%	75.0%	50.0%	75.0%	0.0%	0.0%	0.0%
無回答	4	75.0%	75.0%	75.0%	0.0%	0.0%	0.0%	0.0%	0.0%
性別									
男	186	88.2%	98.4%	75.8%	8.1%	10.8%	2.7%	0.0%	0.0%
女	176	86.9%	97.2%	77.8%	14.2%	18.8%	4.0%	0.0%	1.1%
無回答	-	-	-	-	-	-	-	-	-
年齢別									
0歳	15	93.3%	100.0%	33.3%	0.0%	0.0%	0.0%	0.0%	0.0%
1～3歳	53	88.7%	96.2%	69.8%	7.5%	7.5%	0.0%	0.0%	1.9%
4～6歳	66	89.4%	98.5%	80.3%	12.1%	13.6%	6.1%	0.0%	0.0%
7～12歳	161	88.2%	98.1%	82.6%	11.2%	18.0%	3.7%	0.0%	0.6%
13～15歳	67	82.1%	97.0%	74.6%	14.9%	16.4%	3.0%	0.0%	0.0%
無回答	-	-	-	-	-	-	-	-	-
男・年齢別									
0歳	10	90.0%	100.0%	30.0%	0.0%	0.0%	0.0%	0.0%	0.0%
1～3歳	30	90.0%	96.7%	66.7%	6.7%	10.0%	0.0%	0.0%	0.0%
4～6歳	31	83.9%	96.8%	83.9%	12.9%	12.9%	6.5%	0.0%	0.0%
7～12歳	84	90.5%	100.0%	83.3%	7.1%	10.7%	2.4%	0.0%	0.0%
13～15歳	31	83.9%	96.8%	71.0%	9.7%	12.9%	3.2%	0.0%	0.0%
無回答	-	-	-	-	-	-	-	-	-
女・年齢別									
0歳	5	100.0%	100.0%	40.0%	0.0%	0.0%	0.0%	0.0%	0.0%
1～3歳	23	87.0%	95.7%	73.9%	8.7%	4.3%	0.0%	0.0%	4.3%
4～6歳	35	94.3%	100.0%	77.1%	11.4%	14.3%	5.7%	0.0%	0.0%
7～12歳	77	85.7%	96.1%	81.8%	15.6%	26.0%	5.2%	0.0%	1.3%
13～15歳	36	80.6%	97.2%	77.8%	19.4%	19.4%	2.8%	0.0%	0.0%
無回答	-	-	-	-	-	-	-	-	-



【健康】

問6 お子さんは現在、健康上の問題で日常生活に何か影響がありますか。

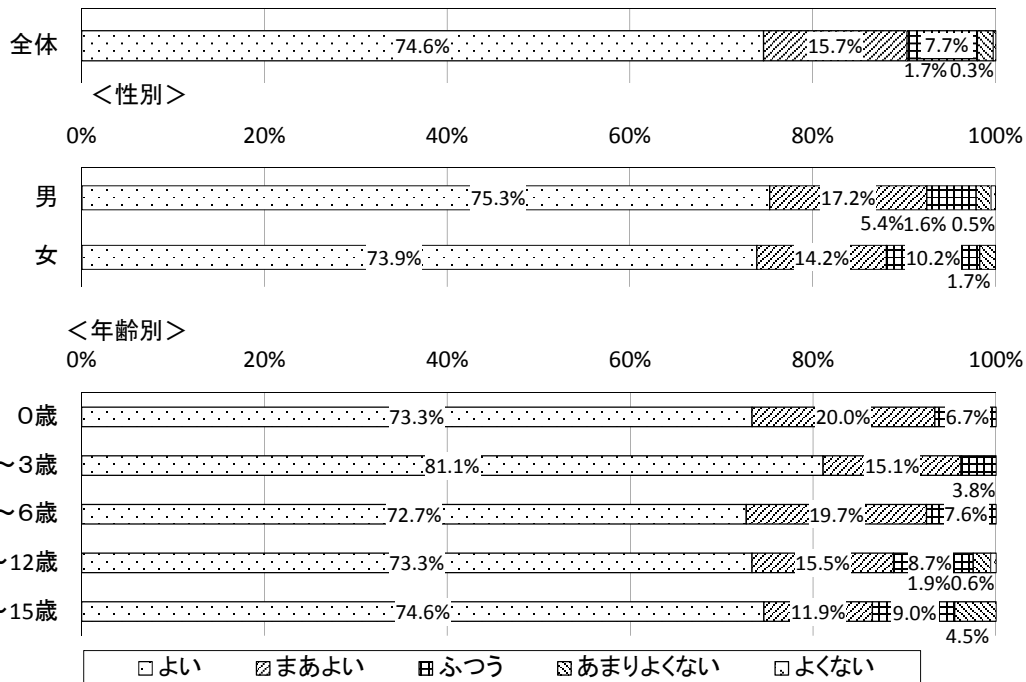
	該当数	影響がある (N:25)	影響がない (N:337)	無回答 (N:0)
全体	362	6.9%	93.1%	0.0%
性別				
男	186	8.1%	91.9%	0.0%
女	176	5.7%	94.3%	0.0%
無回答	-	-	-	-
年齢別				
0歳	15	0.0%	100.0%	0.0%
1～3歳	53	3.8%	96.2%	0.0%
4～6歳	66	6.1%	93.9%	0.0%
7～12歳	161	7.5%	92.5%	0.0%
13～15歳	67	10.4%	89.6%	0.0%
無回答	-	-	-	-
男・年齢別				
0歳	10	0.0%	100.0%	0.0%
1～3歳	30	3.3%	96.7%	0.0%
4～6歳	31	9.7%	90.3%	0.0%
7～12歳	84	7.1%	92.9%	0.0%
13～15歳	31	16.1%	83.9%	0.0%
無回答	-	-	-	-
女・年齢別				
0歳	5	0.0%	100.0%	0.0%
1～3歳	23	4.3%	95.7%	0.0%
4～6歳	35	2.9%	97.1%	0.0%
7～12歳	77	7.8%	92.2%	0.0%
13～15歳	36	5.6%	94.4%	0.0%
無回答	-	-	-	-



□ 影響がある    ▨ 影響がない    □ 無回答

問7 お子さんの現在の健康状態はいかがですか。

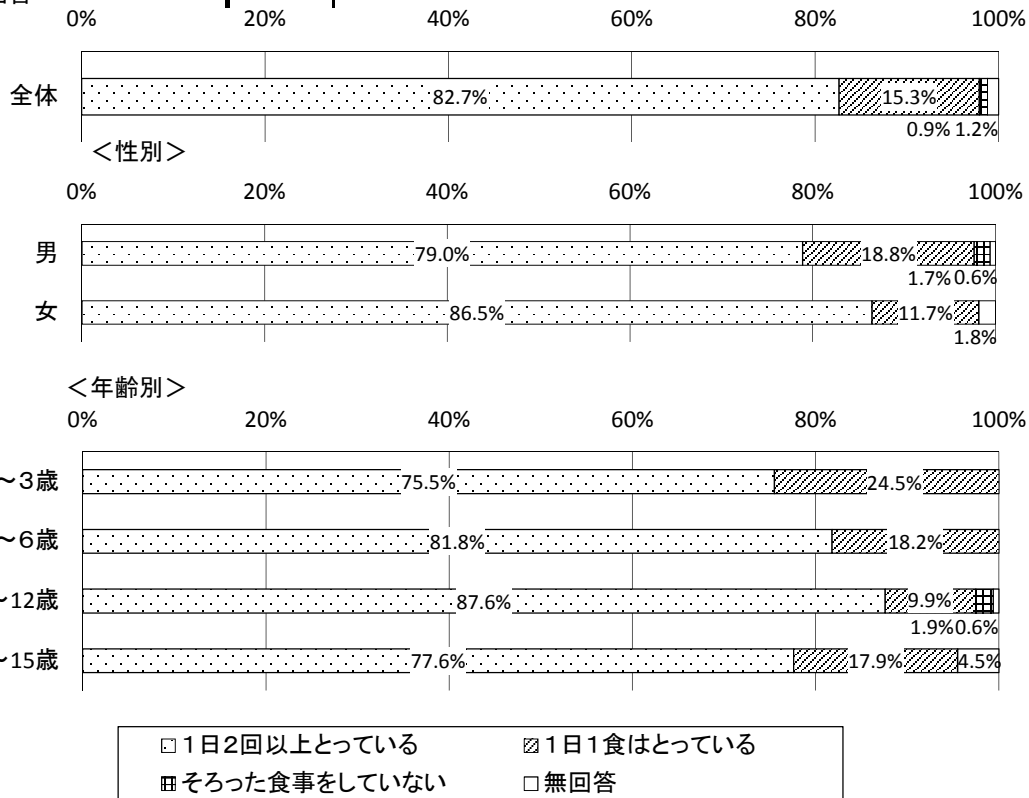
	該当数	よい (N:270)	まあよい (N:57)	ふつう (N:28)	あまり よくない (N:6)	よくない (N:1)	無回答 (N:0)
全体	362	74.6%	15.7%	7.7%	1.7%	0.3%	0.0%
性別							
男	186	75.3%	17.2%	5.4%	1.6%	0.5%	0.0%
女	176	73.9%	14.2%	10.2%	1.7%	0.0%	0.0%
無回答	-	-	-	-	-	-	-
年齢別							
0歳	15	73.3%	20.0%	6.7%	0.0%	0.0%	0.0%
1～3歳	53	81.1%	15.1%	3.8%	0.0%	0.0%	0.0%
4～6歳	66	72.7%	19.7%	7.6%	0.0%	0.0%	0.0%
7～12歳	161	73.3%	15.5%	8.7%	1.9%	0.6%	0.0%
13～15歳	67	74.6%	11.9%	9.0%	4.5%	0.0%	0.0%
無回答	-	-	-	-	-	-	-
男・年齢別							
0歳	10	70.0%	30.0%	0.0%	0.0%	0.0%	0.0%
1～3歳	30	76.7%	20.0%	3.3%	0.0%	0.0%	0.0%
4～6歳	31	71.0%	22.6%	6.5%	0.0%	0.0%	0.0%
7～12歳	84	77.4%	13.1%	7.1%	1.2%	1.2%	0.0%
13～15歳	31	74.2%	16.1%	3.2%	6.5%	0.0%	0.0%
無回答	-	-	-	-	-	-	-
女・年齢別							
0歳	5	80.0%	0.0%	20.0%	0.0%	0.0%	0.0%
1～3歳	23	87.0%	8.7%	4.3%	0.0%	0.0%	0.0%
4～6歳	35	74.3%	17.1%	8.6%	0.0%	0.0%	0.0%
7～12歳	77	68.8%	18.2%	10.4%	2.6%	0.0%	0.0%
13～15歳	36	75.0%	8.3%	13.9%	2.8%	0.0%	0.0%
無回答	-	-	-	-	-	-	-



【食生活】

問8 お子さんは、「主食・主菜・副菜」のそろったバランスのよい食事をとっていますか。

	該当数	1日2回以上 とっている (N:287)	1日1食は とっている (N:53)	そろった食事 をしていない (N:3)	無回答 (N:4)
全体	347	82.7%	15.3%	0.9%	1.2%
性別					
男	176	79.0%	18.8%	1.7%	0.6%
女	171	86.5%	11.7%	0.0%	1.8%
無回答	-	-	-	-	-
年齢別					
1～3歳	53	75.5%	24.5%	0.0%	0.0%
4～6歳	66	81.8%	18.2%	0.0%	0.0%
7～12歳	161	87.6%	9.9%	1.9%	0.6%
13～15歳	67	77.6%	17.9%	0.0%	4.5%
無回答	-	-	-	-	-
男・年齢別					
1～3歳	30	70.0%	30.0%	0.0%	0.0%
4～6歳	31	80.6%	19.4%	0.0%	0.0%
7～12歳	84	84.5%	11.9%	3.6%	0.0%
13～15歳	31	71.0%	25.8%	0.0%	3.2%
無回答	-	-	-	-	-
女・年齢別					
1～3歳	23	82.6%	17.4%	0.0%	0.0%
4～6歳	35	82.9%	17.1%	0.0%	0.0%
7～12歳	77	90.9%	7.8%	0.0%	1.3%
13～15歳	36	83.3%	11.1%	0.0%	5.6%
無回答	-	-	-	-	-

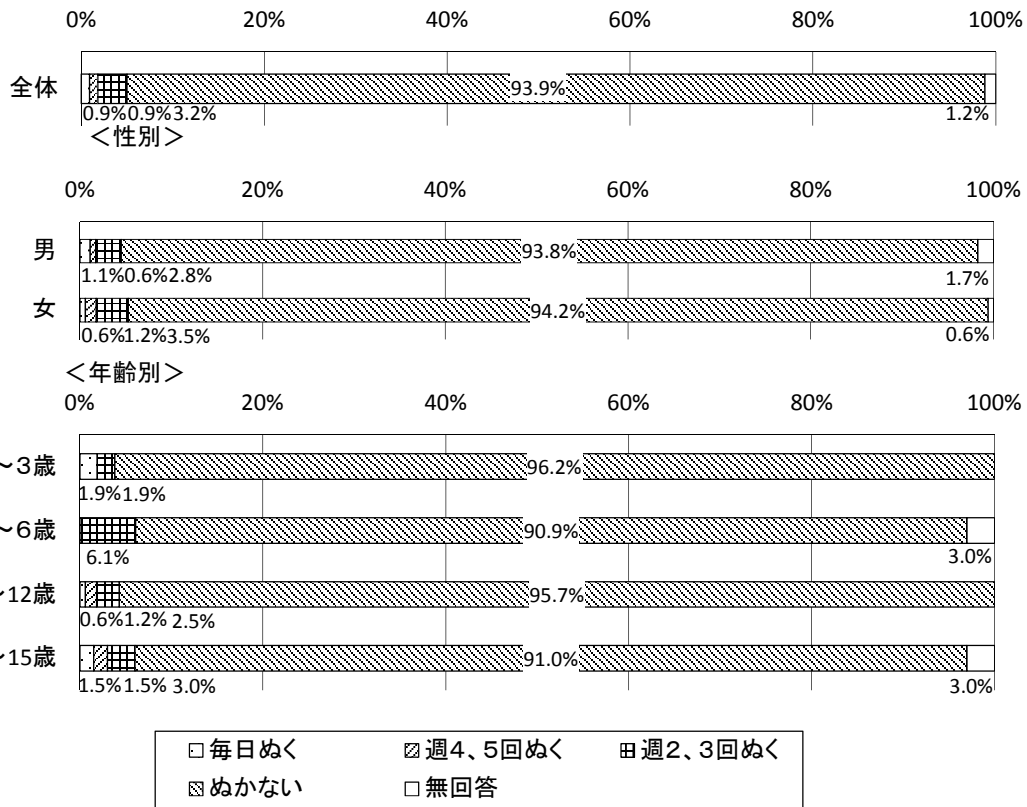




問9 お子さんは、朝食・昼食・夕食をぬくことがありますか。

【朝食】

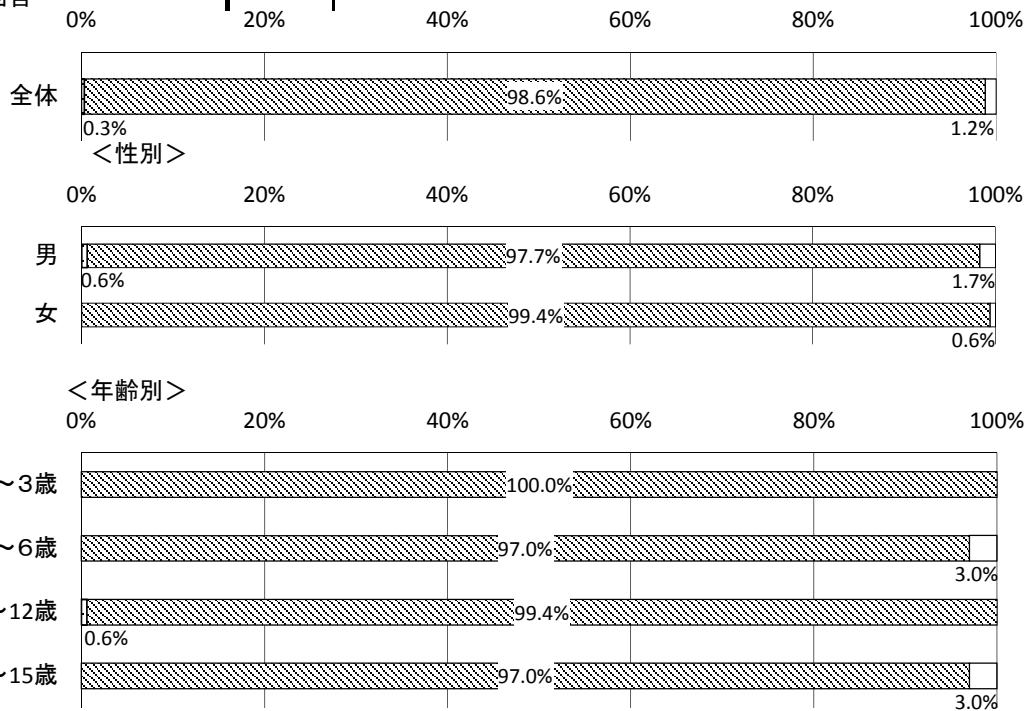
	該当数	毎日ぬく (N:3)	週4、5 回ぬく (N:3)	週2、3 回ぬく (N:11)	ぬかない (N:326)	無回答 (N:4)
全体	347	0.9%	0.9%	3.2%	93.9%	1.2%
性別						
男	176	1.1%	0.6%	2.8%	93.8%	1.7%
女	171	0.6%	1.2%	3.5%	94.2%	0.6%
無回答	-	-	-	-	-	-
年齢別						
1～3歳	53	1.9%	0.0%	1.9%	96.2%	0.0%
4～6歳	66	0.0%	0.0%	6.1%	90.9%	3.0%
7～12歳	161	0.6%	1.2%	2.5%	95.7%	0.0%
13～15歳	67	1.5%	1.5%	3.0%	91.0%	3.0%
無回答	-	-	-	-	-	-
男・年齢別						
1～3歳	30	3.3%	0.0%	3.3%	93.3%	0.0%
4～6歳	31	0.0%	0.0%	3.2%	90.3%	6.5%
7～12歳	84	0.0%	1.2%	1.2%	97.6%	0.0%
13～15歳	31	3.2%	0.0%	6.5%	87.1%	3.2%
無回答	-	-	-	-	-	-
女・年齢別						
1～3歳	23	0.0%	0.0%	0.0%	100.0%	0.0%
4～6歳	35	0.0%	0.0%	8.6%	91.4%	0.0%
7～12歳	77	1.3%	1.3%	3.9%	93.5%	0.0%
13～15歳	36	0.0%	2.8%	0.0%	94.4%	2.8%
無回答	-	-	-	-	-	-



問9 お子さんは、朝食・昼食・夕食をぬくことがありますか。

【昼食】

	該当数	毎日ぬく	週4、5 回ぬく	週2、3 回ぬく	ぬかない	無回答
		(N:1)	(N:0)	(N:0)	(N:342)	(N:4)
全体	347	0.3%	0.0%	0.0%	98.6%	1.2%
性別						
男	176	0.6%	0.0%	0.0%	97.7%	1.7%
女	171	0.0%	0.0%	0.0%	99.4%	0.6%
無回答	-	-	-	-	-	-
年齢別						
1～3歳	53	0.0%	0.0%	0.0%	100.0%	0.0%
4～6歳	66	0.0%	0.0%	0.0%	97.0%	3.0%
7～12歳	161	0.6%	0.0%	0.0%	99.4%	0.0%
13～15歳	67	0.0%	0.0%	0.0%	97.0%	3.0%
無回答	-	-	-	-	-	-
男・年齢別						
1～3歳	30	0.0%	0.0%	0.0%	100.0%	0.0%
4～6歳	31	0.0%	0.0%	0.0%	93.5%	6.5%
7～12歳	84	1.2%	0.0%	0.0%	98.8%	0.0%
13～15歳	31	0.0%	0.0%	0.0%	96.8%	3.2%
無回答	-	-	-	-	-	-
女・年齢別						
1～3歳	23	0.0%	0.0%	0.0%	100.0%	0.0%
4～6歳	35	0.0%	0.0%	0.0%	100.0%	0.0%
7～12歳	77	0.0%	0.0%	0.0%	100.0%	0.0%
13～15歳	36	0.0%	0.0%	0.0%	97.2%	2.8%
無回答	-	-	-	-	-	-

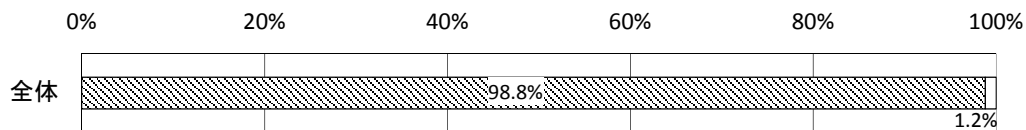


□ 毎日ぬく      ▨ 週4、5回ぬく      ▩ 週2、3回ぬく  
 ▤ ぬかない      □ 無回答

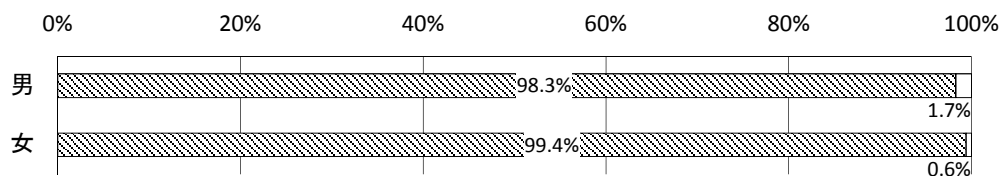
問9 お子さんは、朝食・昼食・夕食をぬくことがありますか。

【夕食】

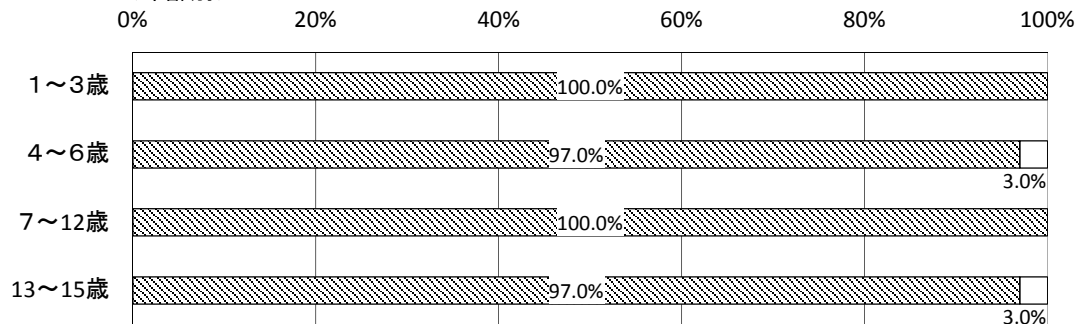
	該当数	毎日ぬく (N:0)	週4、5 回ぬく (N:0)	週2、3 回ぬく (N:0)	ぬかない (N:343)	無回答 (N:4)
全体	347	0.0%	0.0%	0.0%	98.8%	1.2%
性別						
男	176	0.0%	0.0%	0.0%	98.3%	1.7%
女	171	0.0%	0.0%	0.0%	99.4%	0.6%
無回答	-	-	-	-	-	-
年齢別						
1～3歳	53	0.0%	0.0%	0.0%	100.0%	0.0%
4～6歳	66	0.0%	0.0%	0.0%	97.0%	3.0%
7～12歳	161	0.0%	0.0%	0.0%	100.0%	0.0%
13～15歳	67	0.0%	0.0%	0.0%	97.0%	3.0%
無回答	-	-	-	-	-	-
男・年齢別						
1～3歳	30	0.0%	0.0%	0.0%	100.0%	0.0%
4～6歳	31	0.0%	0.0%	0.0%	93.5%	6.5%
7～12歳	84	0.0%	0.0%	0.0%	100.0%	0.0%
13～15歳	31	0.0%	0.0%	0.0%	96.8%	3.2%
無回答	-	-	-	-	-	-
女・年齢別						
1～3歳	23	0.0%	0.0%	0.0%	100.0%	0.0%
4～6歳	35	0.0%	0.0%	0.0%	100.0%	0.0%
7～12歳	77	0.0%	0.0%	0.0%	100.0%	0.0%
13～15歳	36	0.0%	0.0%	0.0%	97.2%	2.8%
無回答	-	-	-	-	-	-



<性別>



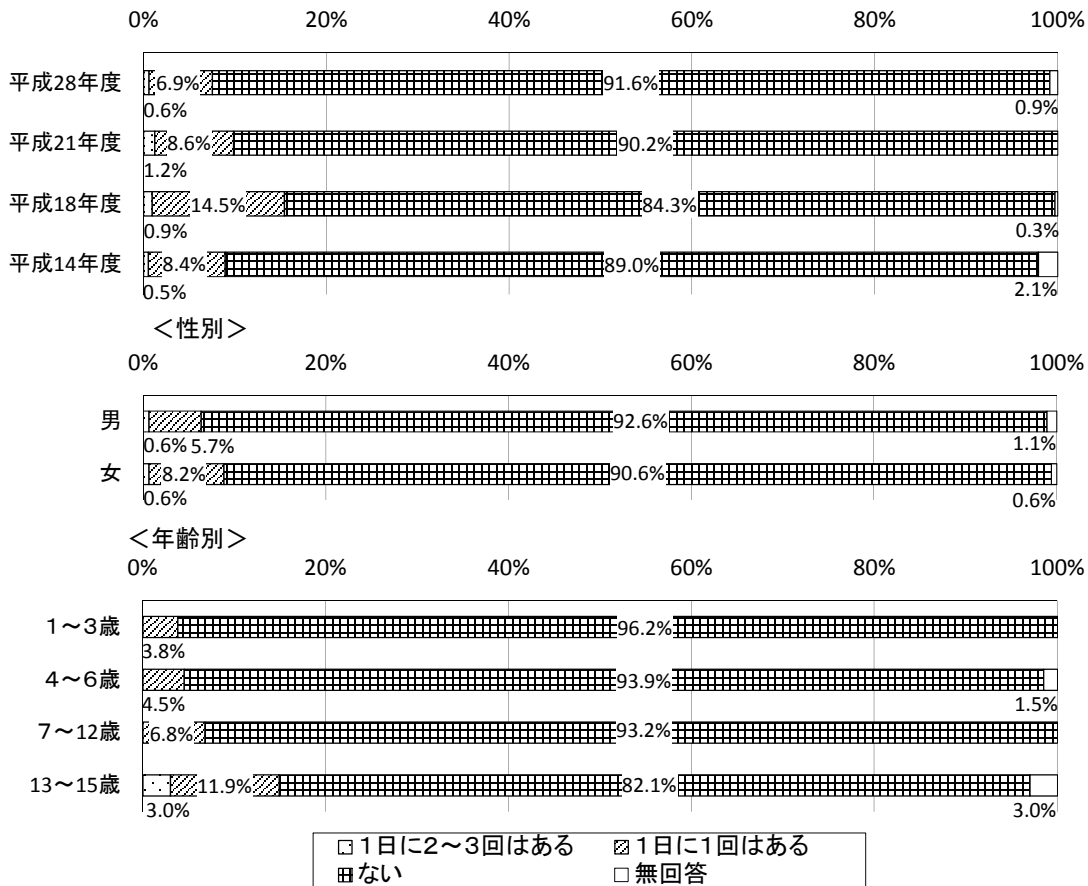
<年齢別>



毎日ぬく       週4、5回ぬく       週2、3回ぬく  
 ぬかない       無回答

問10 1日の中で、お子さんがひとりで食事をとることがありますか。

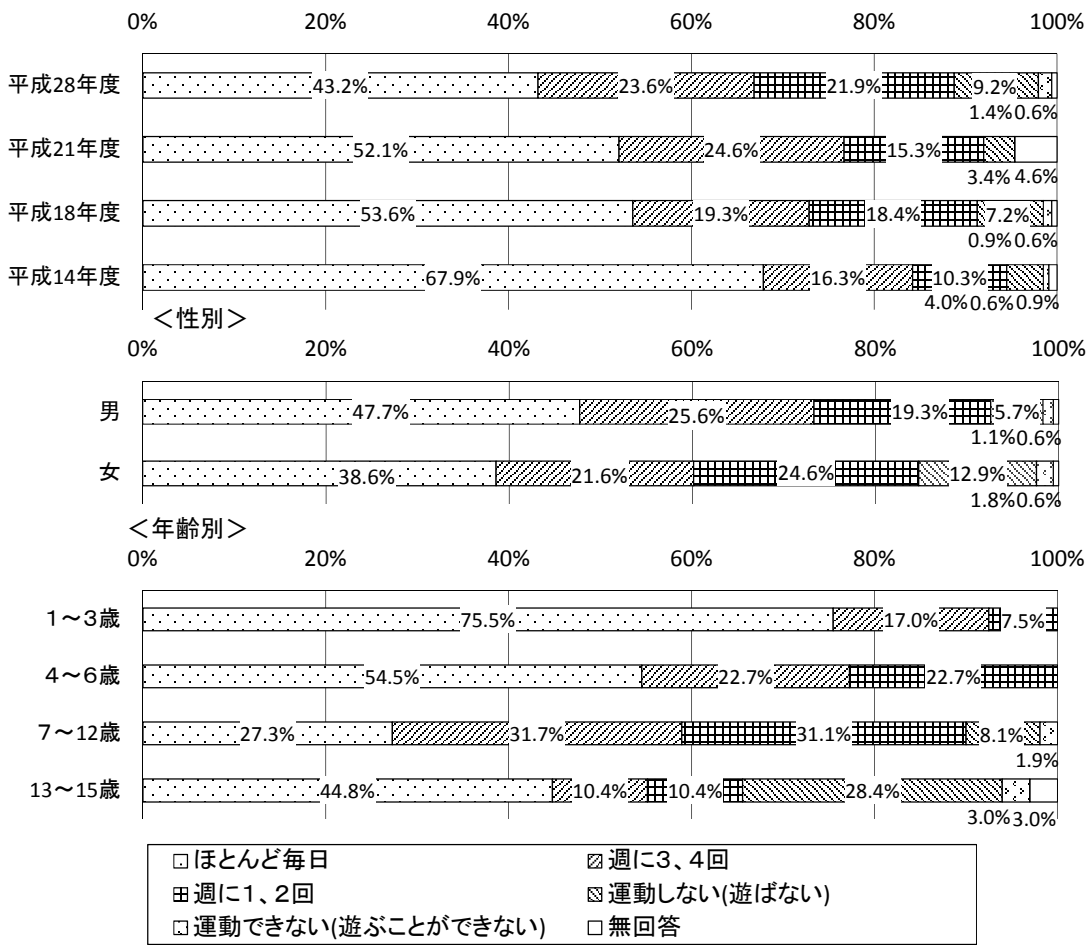
	該当数	1日に2～3回はある (N:2)	1日に1回はある (N:24)	ない (N:318)	無回答 (N:3)
全体	347	0.6%	6.9%	91.6%	0.9%
性別					
男	176	0.6%	5.7%	92.6%	1.1%
女	171	0.6%	8.2%	90.6%	0.6%
無回答	-	-	-	-	-
年齢別					
1～3歳	53	0.0%	3.8%	96.2%	0.0%
4～6歳	66	0.0%	4.5%	93.9%	1.5%
7～12歳	161	0.0%	6.8%	93.2%	0.0%
13～15歳	67	3.0%	11.9%	82.1%	3.0%
無回答	-	-	-	-	-
男・年齢別					
1～3歳	30	0.0%	3.3%	96.7%	0.0%
4～6歳	31	0.0%	3.2%	93.5%	3.2%
7～12歳	84	0.0%	6.0%	94.0%	0.0%
13～15歳	31	3.2%	9.7%	83.9%	3.2%
無回答	-	-	-	-	-
女・年齢別					
1～3歳	23	0.0%	4.3%	95.7%	0.0%
4～6歳	35	0.0%	5.7%	94.3%	0.0%
7～12歳	77	0.0%	7.8%	92.2%	0.0%
13～15歳	36	2.8%	13.9%	80.6%	2.8%
無回答	-	-	-	-	-



【運動習慣】

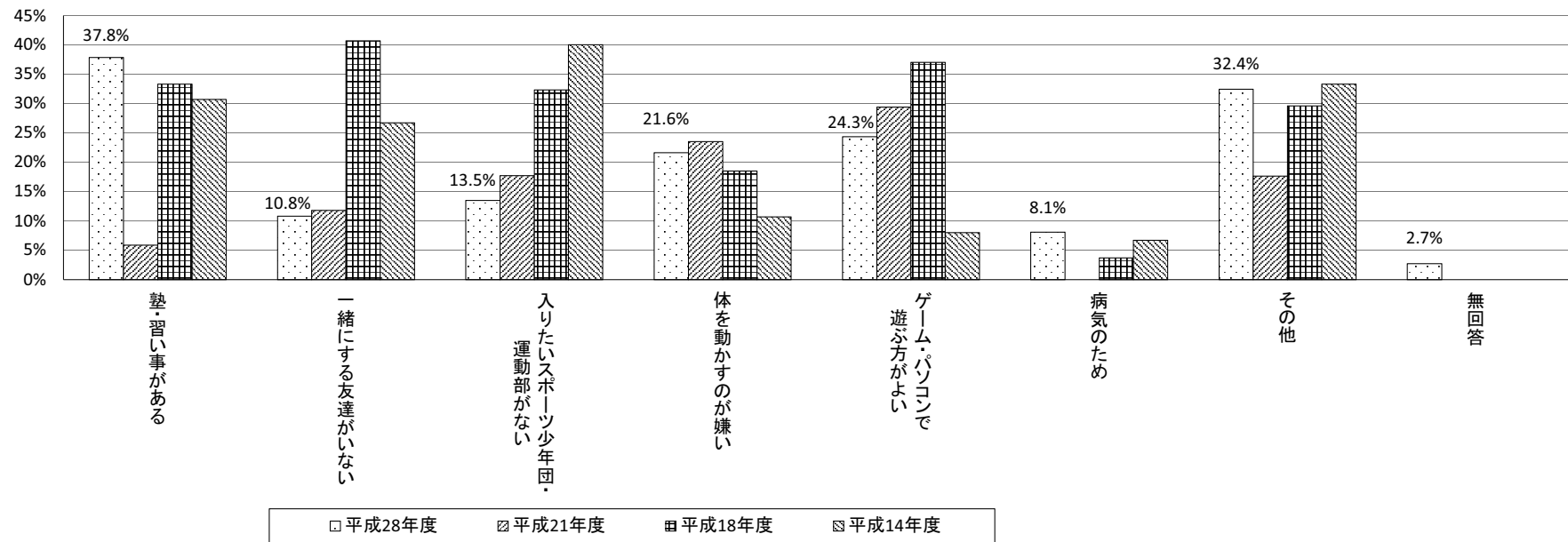
問11 小さいお子さんは体を動かす遊びを、また小中学生のお子さんは日頃運動をしていますか。

	該当数	ほとんど毎日 (N:150)	週に3、4回 (N:82)	週に1、2回 (N:76)	運動しない (遊ばない) (N:32)	運動できない(遊ぶ ことができない) (N:5)	無回答 (N:2)
全体	347	43.2%	23.6%	21.9%	9.2%	1.4%	0.6%
性別							
男	176	47.7%	25.6%	19.3%	5.7%	1.1%	0.6%
女	171	38.6%	21.6%	24.6%	12.9%	1.8%	0.6%
無回答	-	-	-	-	-	-	-
年齢別							
1～3歳	53	75.5%	17.0%	7.5%	0.0%	0.0%	0.0%
4～6歳	66	54.5%	22.7%	22.7%	0.0%	0.0%	0.0%
7～12歳	161	27.3%	31.7%	31.1%	8.1%	1.9%	0.0%
13～15歳	67	44.8%	10.4%	10.4%	28.4%	3.0%	3.0%
無回答	-	-	-	-	-	-	-
男・年齢別							
1～3歳	30	73.3%	20.0%	6.7%	0.0%	0.0%	0.0%
4～6歳	31	64.5%	12.9%	22.6%	0.0%	0.0%	0.0%
7～12歳	84	31.0%	36.9%	26.2%	4.8%	1.2%	0.0%
13～15歳	31	51.6%	12.9%	9.7%	19.4%	3.2%	3.2%
無回答	-	-	-	-	-	-	-
女・年齢別							
1～3歳	23	78.3%	13.0%	8.7%	0.0%	0.0%	0.0%
4～6歳	35	45.7%	31.4%	22.9%	0.0%	0.0%	0.0%
7～12歳	77	23.4%	26.0%	36.4%	11.7%	2.6%	0.0%
13～15歳	36	38.9%	8.3%	11.1%	36.1%	2.8%	2.8%
無回答	-	-	-	-	-	-	-



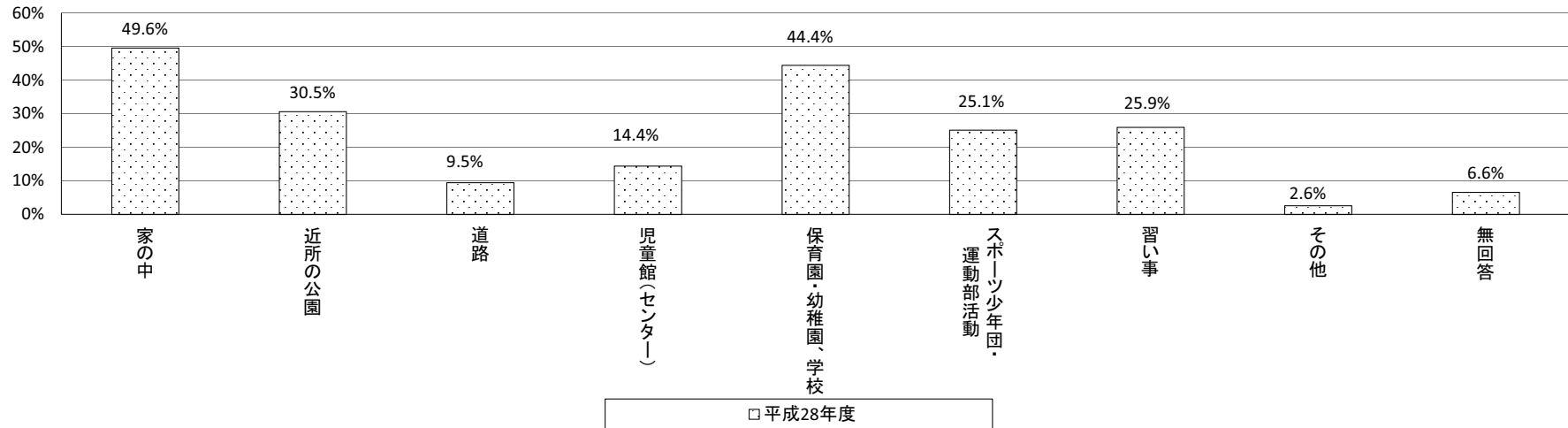
問12 問11で「4. 運動しない」、「5. 運動できない」と答えたかたにおたずねします。お子さんが、「体を動かさない、できない理由」はどのようなことですか。〔複数回答〕

	該当数	塾・習い事がある (N:14)	一緒にする友達がいない (N:4)	入りたいスポーツ少年団・運動部がない (N:5)	体を動かすのが嫌い (N:8)	ゲーム・パソコンで遊ぶ方がよい (N:9)	病気のため (N:3)	その他 (N:12)	無回答 (N:1)
全体	37	37.8%	10.8%	13.5%	21.6%	24.3%	8.1%	32.4%	2.7%
性別									
男	12	16.7%	16.7%	25.0%	8.3%	41.7%	16.7%	33.3%	0.0%
女	25	48.0%	8.0%	8.0%	28.0%	16.0%	4.0%	32.0%	4.0%
無回答	-	-	-	-	-	-	-	-	-
年齢別									
7～12歳	16	25.0%	6.3%	18.8%	25.0%	31.3%	12.5%	25.0%	6.3%
13～15歳	21	47.6%	14.3%	9.5%	19.0%	19.0%	4.8%	38.1%	0.0%
無回答	-	-	-	-	-	-	-	-	-
男・年齢別									
7～12歳	5	20.0%	20.0%	20.0%	0.0%	20.0%	20.0%	40.0%	0.0%
13～15歳	7	14.3%	14.3%	28.6%	14.3%	57.1%	14.3%	28.6%	0.0%
無回答	-	-	-	-	-	-	-	-	-
女・年齢別									
7～12歳	11	27.3%	0.0%	18.2%	36.4%	36.4%	9.1%	18.2%	9.1%
13～15歳	14	64.3%	14.3%	0.0%	21.4%	0.0%	0.0%	42.9%	0.0%
無回答	-	-	-	-	-	-	-	-	-



問13 お子さんがどのような場所で、どのような機会に体を動かしていますか。〔複数回答〕

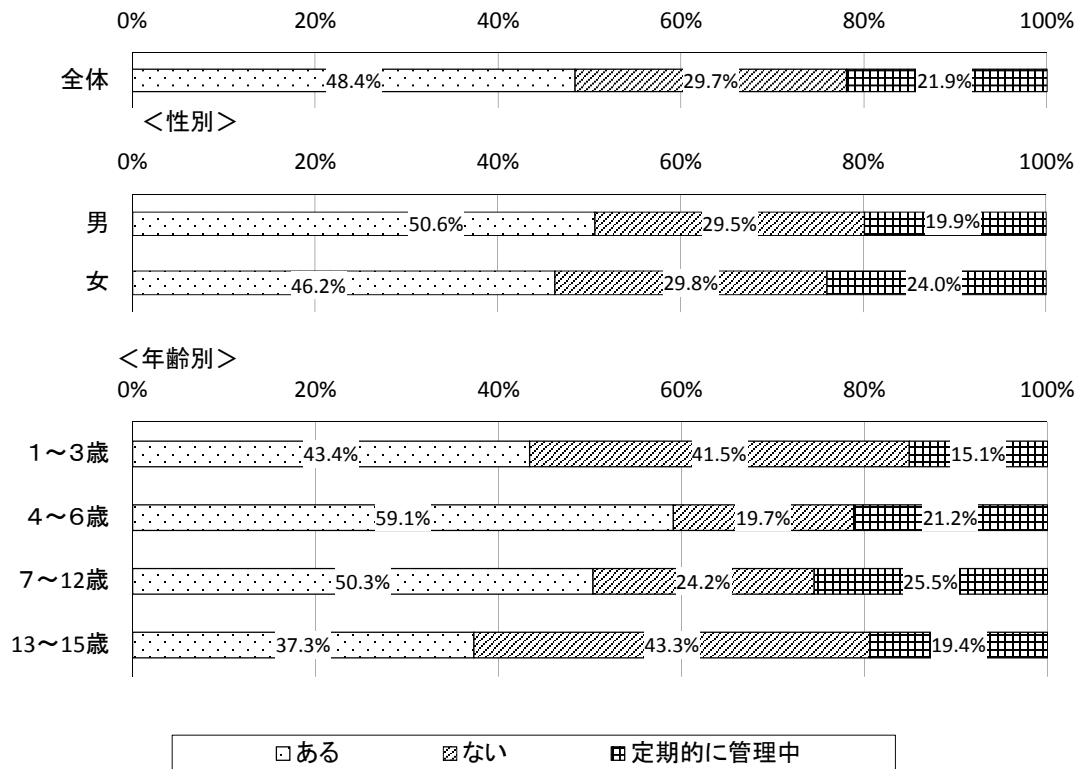
	該当数	家の中 (N:172)	近所の公園 (N:106)	道路 (N:33)	児童館(児童センター) (N:50)	保育園・幼稚園、学校 (N:154)	スポーツ少年団、運動部活動 (N:87)	習い事 (N:90)	その他 (N:9)	無回答 (N:23)
全体	347	49.6%	30.5%	9.5%	14.4%	44.4%	25.1%	25.9%	2.6%	6.6%
性別										
男	176	46.6%	31.3%	9.7%	16.5%	44.3%	31.8%	28.4%	3.4%	4.0%
女	171	52.6%	29.8%	9.4%	12.3%	44.4%	18.1%	23.4%	1.8%	9.4%
無回答	-	-	-	-	-	-	-	-	-	-
年齢別										
1～3歳	53	86.8%	56.6%	11.3%	20.8%	60.4%	0.0%	1.9%	3.8%	1.9%
4～6歳	66	77.3%	43.9%	15.2%	7.6%	84.8%	3.0%	36.4%	4.5%	0.0%
7～12歳	161	37.3%	27.3%	9.9%	19.9%	34.2%	31.7%	37.3%	0.0%	5.0%
13～15歳	67	22.4%	4.5%	1.5%	3.0%	16.4%	50.7%	7.5%	6.0%	20.9%
無回答	-	-	-	-	-	-	-	-	-	-
男・年齢別										
1～3歳	30	90.0%	60.0%	20.0%	23.3%	53.3%	0.0%	0.0%	3.3%	0.0%
4～6歳	31	77.4%	35.5%	12.9%	9.7%	87.1%	0.0%	45.2%	6.5%	0.0%
7～12歳	84	29.8%	28.6%	8.3%	21.4%	35.7%	42.9%	39.3%	0.0%	3.6%
13～15歳	31	19.4%	6.5%	0.0%	3.2%	16.1%	64.5%	9.7%	9.7%	12.9%
無回答	-	-	-	-	-	-	-	-	-	-
女・年齢別										
1～3歳	23	82.6%	52.2%	0.0%	17.4%	69.6%	0.0%	4.3%	4.3%	4.3%
4～6歳	35	77.1%	51.4%	17.1%	5.7%	82.9%	5.7%	28.6%	2.9%	0.0%
7～12歳	77	45.5%	26.0%	11.7%	18.2%	32.5%	19.5%	35.1%	0.0%	6.5%
13～15歳	36	25.0%	2.8%	2.8%	2.8%	16.7%	38.9%	5.6%	2.8%	27.8%
無回答	-	-	-	-	-	-	-	-	-	-



【歯・口腔の健康】

問14 お子さんは、この1年間に歯科医院で歯科健診を受けたことがありますか。

	該当数	ある (N:168)	ない (N:103)	定期的に 管理中 (N:76)	無回答 (N:0)
全体	347	48.4%	29.7%	21.9%	0.0%
性別					
男	176	50.6%	29.5%	19.9%	0.0%
女	171	46.2%	29.8%	24.0%	0.0%
無回答	-	-	-	-	-
年齢別					
1～3歳	53	43.4%	41.5%	15.1%	0.0%
4～6歳	66	59.1%	19.7%	21.2%	0.0%
7～12歳	161	50.3%	24.2%	25.5%	0.0%
13～15歳	67	37.3%	43.3%	19.4%	0.0%
無回答	-	-	-	-	-
男・年齢別					
1～3歳	30	50.0%	36.7%	13.3%	0.0%
4～6歳	31	67.7%	19.4%	12.9%	0.0%
7～12歳	84	51.2%	27.4%	21.4%	0.0%
13～15歳	31	32.3%	38.7%	29.0%	0.0%
無回答	-	-	-	-	-
女・年齢別					
1～3歳	23	34.8%	47.8%	17.4%	0.0%
4～6歳	35	51.4%	20.0%	28.6%	0.0%
7～12歳	77	49.4%	20.8%	29.9%	0.0%
13～15歳	36	41.7%	47.2%	11.1%	0.0%
無回答	-	-	-	-	-

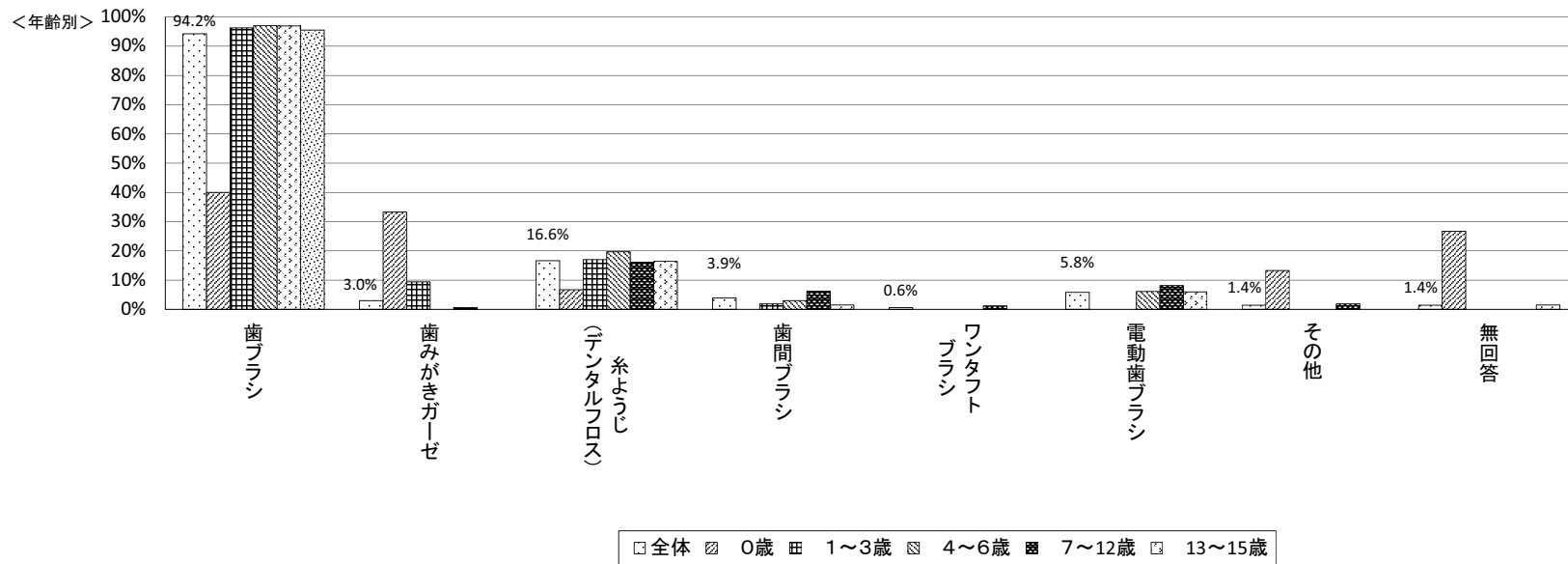






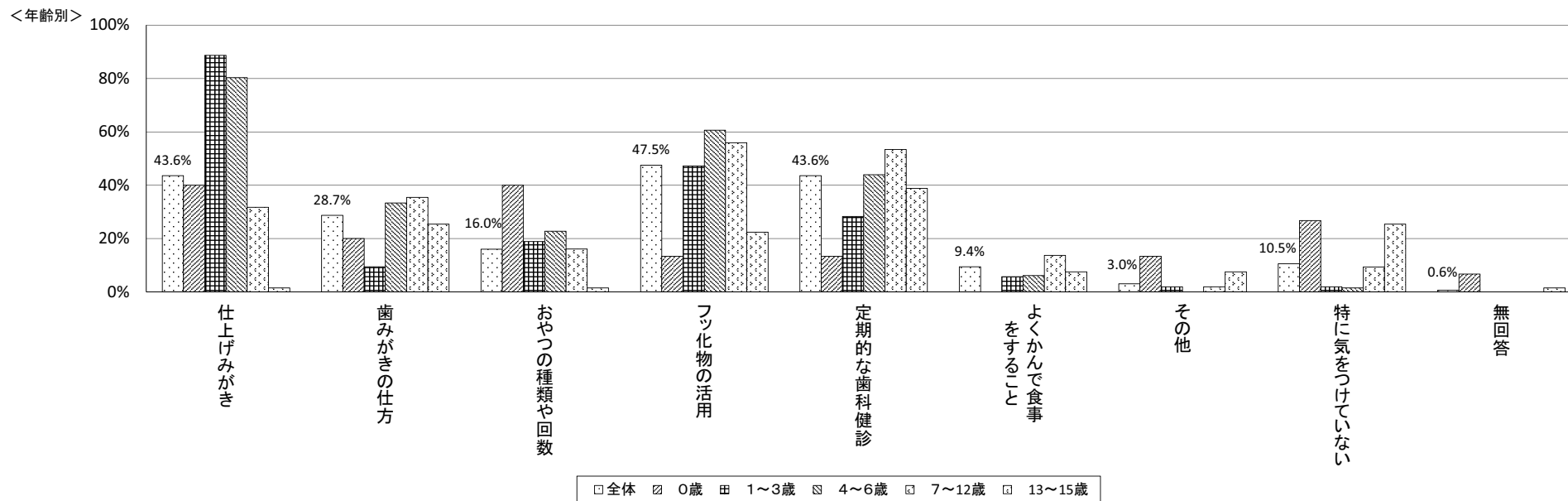
問16 次の用具のうち、お子さんが使用しているものはどれですか。〔複数回答〕

	該当数	歯ブラシ (N:341)	歯みがき ガーゼ (N:11)	糸ようじ (デンタル フロス) (N:60)	歯間ブラシ (N:14)	ワンタフト ブラシ (N:2)	電動 歯ブラシ (N:21)	その他 (N:5)	無回答 (N:5)
全体	362	94.2%	3.0%	16.6%	3.9%	0.6%	5.8%	1.4%	1.4%
性別									
男	186	94.6%	3.8%	16.1%	3.2%	0.5%	3.8%	1.1%	1.6%
女	176	93.8%	2.3%	17.0%	4.5%	0.6%	8.0%	1.7%	1.1%
無回答	-	-	-	-	-	-	-	-	-
年齢別									
0歳	15	40.0%	33.3%	6.7%	0.0%	0.0%	0.0%	13.3%	26.7%
1～3歳	53	96.2%	9.4%	17.0%	1.9%	0.0%	0.0%	0.0%	0.0%
4～6歳	66	97.0%	0.0%	19.7%	3.0%	0.0%	6.1%	0.0%	0.0%
7～12歳	161	96.9%	0.6%	16.1%	6.2%	1.2%	8.1%	1.9%	0.0%
13～15歳	67	95.5%	0.0%	16.4%	1.5%	0.0%	6.0%	0.0%	1.5%
無回答	-	-	-	-	-	-	-	-	-
男・年齢別									
0歳	10	50.0%	30.0%	10.0%	0.0%	0.0%	0.0%	10.0%	20.0%
1～3歳	30	93.3%	13.3%	20.0%	0.0%	0.0%	0.0%	0.0%	0.0%
4～6歳	31	100.0%	0.0%	12.9%	6.5%	0.0%	3.2%	0.0%	0.0%
7～12歳	84	98.8%	0.0%	15.5%	3.6%	1.2%	6.0%	1.2%	0.0%
13～15歳	31	93.5%	0.0%	19.4%	3.2%	0.0%	3.2%	0.0%	3.2%
無回答	-	-	-	-	-	-	-	-	-
女・年齢別									
0歳	5	20.0%	40.0%	0.0%	0.0%	0.0%	0.0%	20.0%	40.0%
1～3歳	23	100.0%	4.3%	13.0%	4.3%	0.0%	0.0%	0.0%	0.0%
4～6歳	35	94.3%	0.0%	25.7%	0.0%	0.0%	8.6%	0.0%	0.0%
7～12歳	77	94.8%	1.3%	16.9%	9.1%	1.3%	10.4%	2.6%	0.0%
13～15歳	36	97.2%	0.0%	13.9%	0.0%	0.0%	8.3%	0.0%	0.0%
無回答	-	-	-	-	-	-	-	-	-



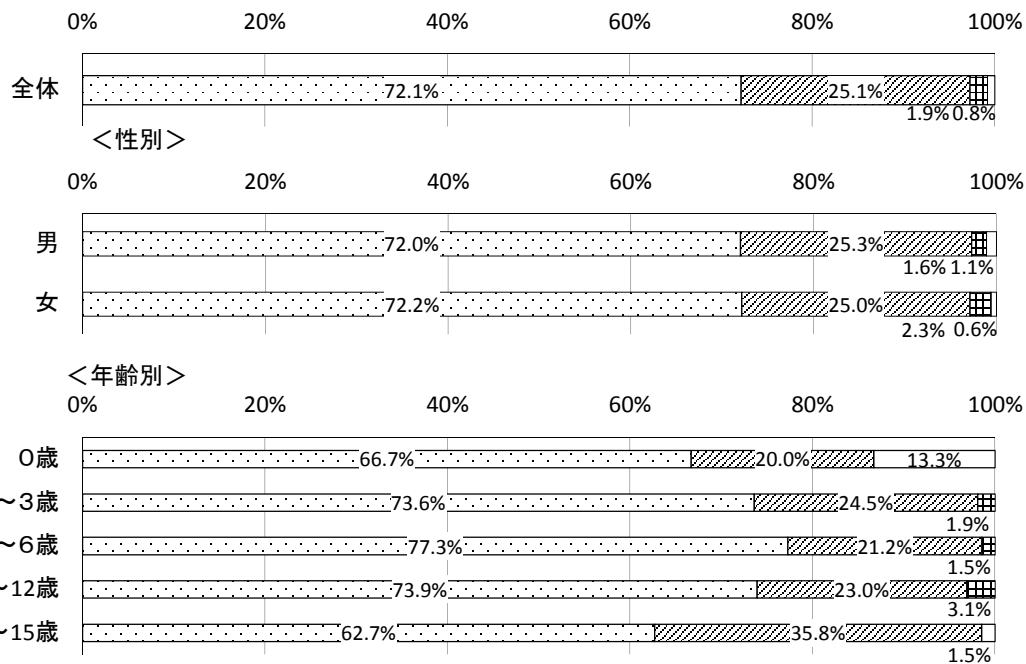
問17 お子さんのお口の健康づくりで気をつけていることは何ですか。〔複数回答〕

	該当数	仕上げ みがき (N:158)	歯みがき の仕方 (N:104)	おやつ の種類 や回数 (N:58)	フッ化物 の活用 (N:172)	定期的な 歯科健診 (N:158)	よくかんで食 事すること (N:34)	その他 (N:11)	特に気をつ けていない (N:38)	無回答 (N:2)
全体	362	43.6%	28.7%	16.0%	47.5%	43.6%	9.4%	3.0%	10.5%	0.6%
性別										
男	186	46.8%	28.5%	18.3%	47.3%	40.3%	10.2%	3.2%	8.1%	0.0%
女	176	40.3%	29.0%	13.6%	47.7%	47.2%	8.5%	2.8%	13.1%	1.1%
無回答	-	-	-	-	-	-	-	-	-	-
年齢別										
0歳	15	40.0%	20.0%	40.0%	13.3%	13.3%	0.0%	13.3%	26.7%	6.7%
1～3歳	53	88.7%	9.4%	18.9%	47.2%	28.3%	5.7%	1.9%	1.9%	0.0%
4～6歳	66	80.3%	33.3%	22.7%	60.6%	43.9%	6.1%	0.0%	1.5%	0.0%
7～12歳	161	31.7%	35.4%	16.1%	55.9%	53.4%	13.7%	1.9%	9.3%	0.0%
13～15歳	67	1.5%	25.4%	1.5%	22.4%	38.8%	7.5%	7.5%	25.4%	1.5%
無回答	-	-	-	-	-	-	-	-	-	-
男・年齢別										
0歳	10	40.0%	20.0%	50.0%	20.0%	20.0%	0.0%	10.0%	30.0%	0.0%
1～3歳	30	93.3%	10.0%	20.0%	43.3%	23.3%	6.7%	0.0%	0.0%	0.0%
4～6歳	31	87.1%	22.6%	25.8%	61.3%	35.5%	3.2%	0.0%	0.0%	0.0%
7～12歳	84	33.3%	40.5%	16.7%	56.0%	50.0%	14.3%	3.6%	6.0%	0.0%
13～15歳	31	0.0%	22.6%	3.2%	22.6%	41.9%	12.9%	6.5%	22.6%	0.0%
無回答	-	-	-	-	-	-	-	-	-	-
女・年齢別										
0歳	5	40.0%	20.0%	20.0%	0.0%	0.0%	0.0%	20.0%	20.0%	20.0%
1～3歳	23	82.6%	8.7%	17.4%	52.2%	34.8%	4.3%	4.3%	4.3%	0.0%
4～6歳	35	74.3%	42.9%	20.0%	60.0%	51.4%	8.6%	0.0%	2.9%	0.0%
7～12歳	77	29.9%	29.9%	15.6%	55.8%	57.1%	13.0%	0.0%	13.0%	0.0%
13～15歳	36	2.8%	27.8%	0.0%	22.2%	36.1%	2.8%	8.3%	27.8%	2.8%
無回答	-	-	-	-	-	-	-	-	-	-



問18 保護者の立場として、フッ素に対して、どのようなイメージを持っていますか。

	該当数	有効だと思う (N:261)	有効かどうか はわからない (N:91)	有効だとは思 わない、もしくは 体に悪いと思う (N:7)	フッ素という 言葉を初め て知った (N:0)	無回答 (N:3)
全体	362	72.1%	25.1%	1.9%	0.0%	0.8%
性別						
男	186	72.0%	25.3%	1.6%	0.0%	1.1%
女	176	72.2%	25.0%	2.3%	0.0%	0.6%
無回答	-	-	-	-	-	-
年齢別						
0歳	15	66.7%	20.0%	0.0%	0.0%	13.3%
1～3歳	53	73.6%	24.5%	1.9%	0.0%	0.0%
4～6歳	66	77.3%	21.2%	1.5%	0.0%	0.0%
7～12歳	161	73.9%	23.0%	3.1%	0.0%	0.0%
13～15歳	67	62.7%	35.8%	0.0%	0.0%	1.5%
無回答	-	-	-	-	-	-
男・年齢別						
0歳	10	70.0%	10.0%	0.0%	0.0%	20.0%
1～3歳	30	66.7%	33.3%	0.0%	0.0%	0.0%
4～6歳	31	77.4%	22.6%	0.0%	0.0%	0.0%
7～12歳	84	75.0%	21.4%	3.6%	0.0%	0.0%
13～15歳	31	64.5%	35.5%	0.0%	0.0%	0.0%
無回答	-	-	-	-	-	-
女・年齢別						
0歳	5	60.0%	40.0%	0.0%	0.0%	0.0%
1～3歳	23	82.6%	13.0%	4.3%	0.0%	0.0%
4～6歳	35	77.1%	20.0%	2.9%	0.0%	0.0%
7～12歳	77	72.7%	24.7%	2.6%	0.0%	0.0%
13～15歳	36	61.1%	36.1%	0.0%	0.0%	2.8%
無回答	-	-	-	-	-	-

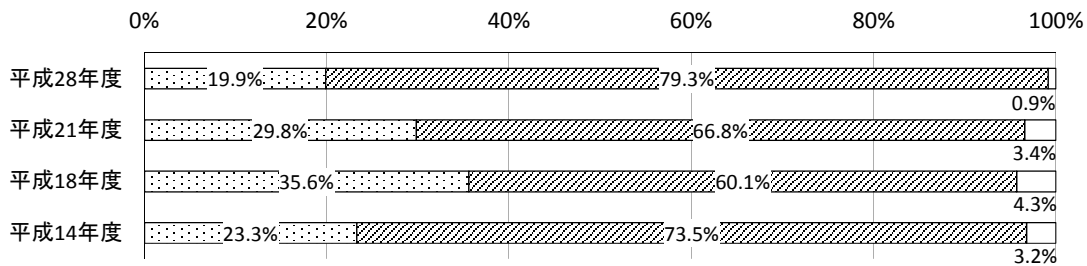


有効だと思う  
 有効かどうかはわからない  
 有効だとは思わない、もしくは体に悪いと思う  
 フッ素という言葉を知った  
 無回答

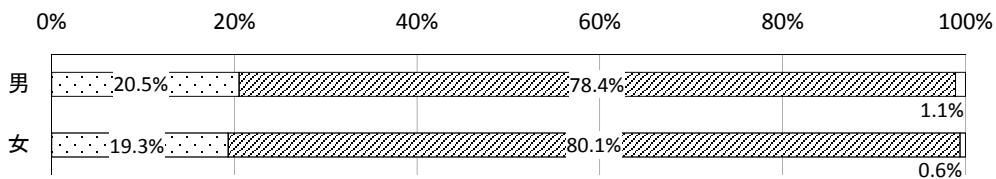
【休養・こころの健康】

問19 お子さんの情緒面で心配なことがありますか。

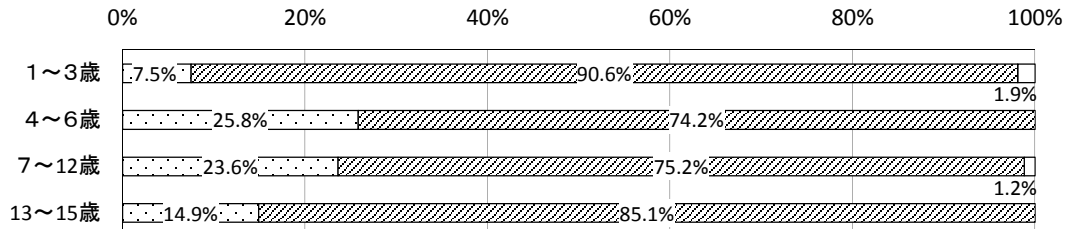
	該当数	ある (N:69)	ない (N:275)	無回答 (N:3)
全体	347	19.9%	79.3%	0.9%
性別				
男	176	20.5%	78.4%	1.1%
女	171	19.3%	80.1%	0.6%
無回答	-	-	-	-
年齢別				
1～3歳	53	7.5%	90.6%	1.9%
4～6歳	66	25.8%	74.2%	0.0%
7～12歳	161	23.6%	75.2%	1.2%
13～15歳	67	14.9%	85.1%	0.0%
無回答	-	-	-	-
男・年齢別				
1～3歳	30	6.7%	90.0%	3.3%
4～6歳	31	29.0%	71.0%	0.0%
7～12歳	84	22.6%	76.2%	1.2%
13～15歳	31	19.4%	80.6%	0.0%
無回答	-	-	-	-
女・年齢別				
1～3歳	23	8.7%	91.3%	0.0%
4～6歳	35	22.9%	77.1%	0.0%
7～12歳	77	24.7%	74.0%	1.3%
13～15歳	36	11.1%	88.9%	0.0%
無回答	-	-	-	-



<性別>



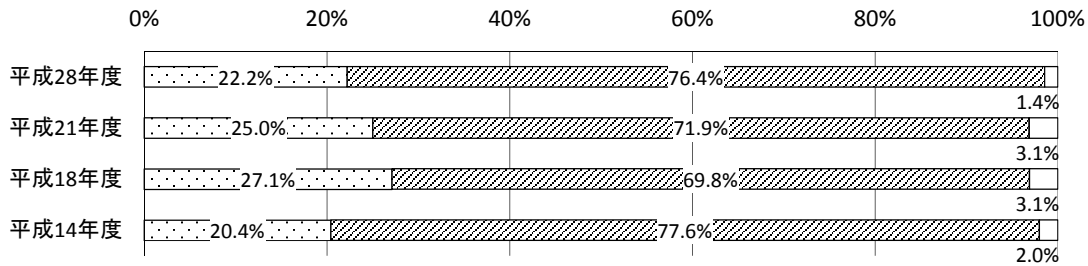
<年齢別>



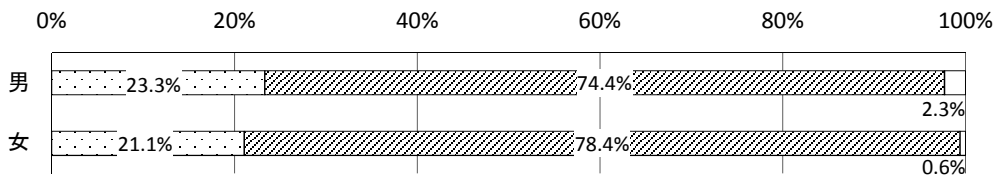
□ある    ▣ない    □無回答

問20 最近、お子さんは睡眠不足だと感じていますか。

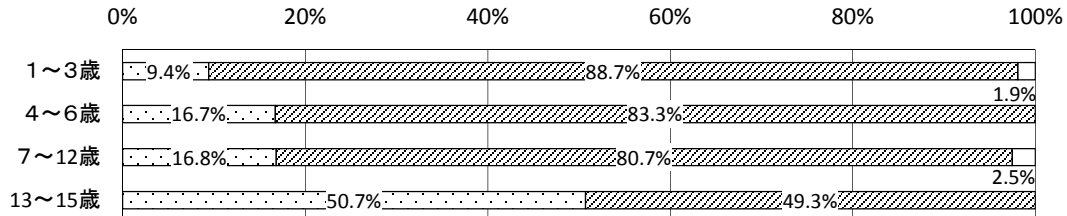
	該当数	感じて いる (N:77)	感じて いない (N:265)	無回答 (N:5)
全体	347	22.2%	76.4%	1.4%
性別				
男	176	23.3%	74.4%	2.3%
女	171	21.1%	78.4%	0.6%
無回答	-	-	-	-
年齢別				
1～3歳	53	9.4%	88.7%	1.9%
4～6歳	66	16.7%	83.3%	0.0%
7～12歳	161	16.8%	80.7%	2.5%
13～15歳	67	50.7%	49.3%	0.0%
無回答	-	-	-	-
男・年齢別				
1～3歳	30	16.7%	80.0%	3.3%
4～6歳	31	6.5%	93.5%	0.0%
7～12歳	84	23.8%	72.6%	3.6%
13～15歳	31	45.2%	54.8%	0.0%
無回答	-	-	-	-
女・年齢別				
1～3歳	23	0.0%	100.0%	0.0%
4～6歳	35	25.7%	74.3%	0.0%
7～12歳	77	9.1%	89.6%	1.3%
13～15歳	36	55.6%	44.4%	0.0%
無回答	-	-	-	-



<性別>



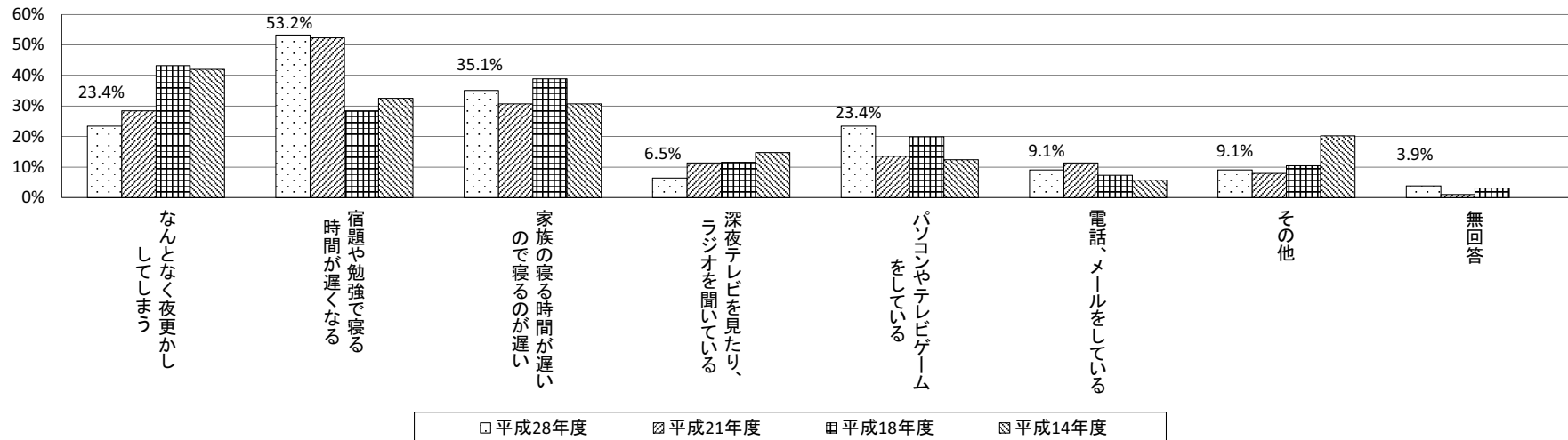
<年齢別>



□ 感じていない    ▨ 感じていない    □ 無回答

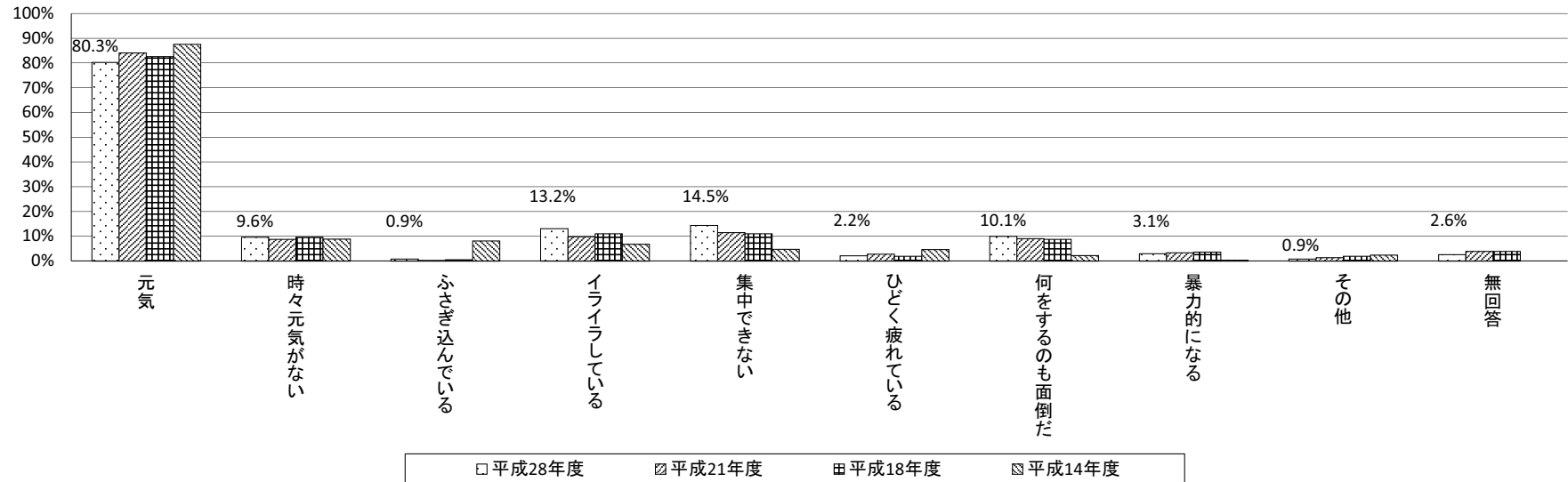
問21 問20で「1. 感じている」と答えたかたにおたずねします。お子さんが睡眠不足になる理由は主にどのようなことだと思われますか。〔複数回答〕

	該当数	なんとなく夜更かししてしまう (N:18)	宿題や勉強で寝る時間が遅くなる (N:41)	家族の寝る時間が遅いので寝るのが遅い (N:27)	深夜テレビを見たり、ラジオを聞いている (N:5)	パソコンやテレビゲームをしている (N:18)	電話、メールをしている (N:7)	その他 (N:7)	無回答 (N:3)
全体	77	23.4%	53.2%	35.1%	6.5%	23.4%	9.1%	9.1%	3.9%
性別									
男	41	22.0%	43.9%	36.6%	2.4%	34.1%	4.9%	9.8%	7.3%
女	36	25.0%	63.9%	33.3%	11.1%	11.1%	13.9%	8.3%	0.0%
無回答	-	-	-	-	-	-	-	-	-
年齢別									
1～3歳	5	20.0%	0.0%	40.0%	0.0%	0.0%	0.0%	60.0%	0.0%
4～6歳	11	27.3%	0.0%	72.7%	9.1%	0.0%	0.0%	18.2%	0.0%
7～12歳	27	40.7%	51.9%	44.4%	7.4%	33.3%	0.0%	7.4%	0.0%
13～15歳	34	8.8%	79.4%	14.7%	5.9%	26.5%	20.6%	0.0%	8.8%
無回答	-	-	-	-	-	-	-	-	-
男・年齢別									
1～3歳	5	20.0%	0.0%	40.0%	0.0%	0.0%	0.0%	60.0%	0.0%
4～6歳	2	0.0%	0.0%	100.0%	0.0%	0.0%	0.0%	0.0%	0.0%
7～12歳	20	35.0%	50.0%	40.0%	5.0%	35.0%	0.0%	5.0%	0.0%
13～15歳	14	7.1%	57.1%	21.4%	0.0%	50.0%	14.3%	0.0%	21.4%
無回答	-	-	-	-	-	-	-	-	-
女・年齢別									
1～3歳	0	0.0%	0.0%	0.0%	0.0%	0.0%	0.0%	0.0%	0.0%
4～6歳	9	33.3%	0.0%	66.7%	11.1%	0.0%	0.0%	22.2%	0.0%
7～12歳	7	57.1%	57.1%	57.1%	14.3%	28.6%	0.0%	14.3%	0.0%
13～15歳	20	10.0%	95.0%	10.0%	10.0%	10.0%	25.0%	0.0%	0.0%
無回答	-	-	-	-	-	-	-	-	-



問22 お子さんの現在の様子はどうか。〔複数回答〕

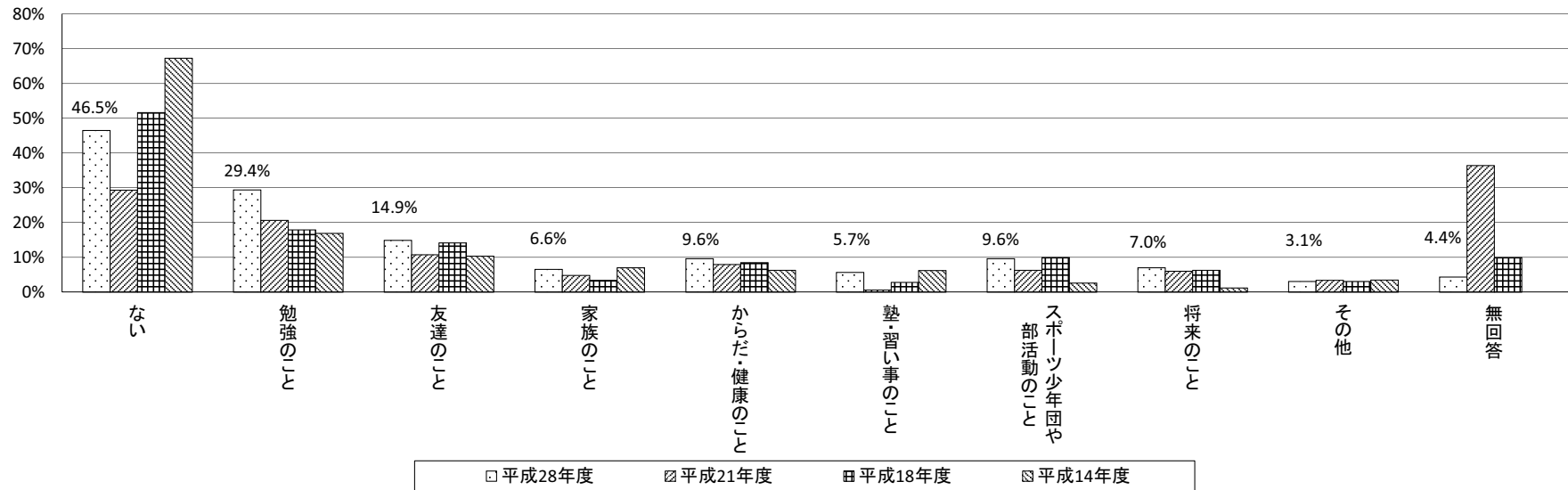
	該当数	元気 (N:183)	時々元気 がない (N:22)	ふさぎ込ん でいる (N:2)	イライラ している (N:30)	集中 できない (N:33)	ひどく疲れ ている (N:5)	何をすることも 面倒だ (N:23)	暴力的に なる (N:7)	その他 (N:2)	無回答 (N:6)
全体	228	80.3%	9.6%	0.9%	13.2%	14.5%	2.2%	10.1%	3.1%	0.9%	2.6%
性別											
男	115	78.3%	8.7%	1.7%	10.4%	20.0%	2.6%	12.2%	3.5%	1.7%	3.5%
女	113	82.3%	10.6%	0.0%	15.9%	8.8%	1.8%	8.0%	2.7%	0.0%	1.8%
無回答	-	-	-	-	-	-	-	-	-	-	-
年齢別											
7～12歳	161	83.2%	8.7%	0.6%	12.4%	15.5%	0.6%	7.5%	3.7%	1.2%	2.5%
13～15歳	67	73.1%	11.9%	1.5%	14.9%	11.9%	6.0%	16.4%	1.5%	0.0%	3.0%
無回答	-	-	-	-	-	-	-	-	-	-	-
男・年齢別											
7～12歳	84	83.3%	7.1%	1.2%	9.5%	21.4%	1.2%	4.8%	3.6%	2.4%	2.4%
13～15歳	31	64.5%	12.9%	3.2%	12.9%	16.1%	6.5%	32.3%	3.2%	0.0%	6.5%
無回答	-	-	-	-	-	-	-	-	-	-	-
女・年齢別											
7～12歳	77	83.1%	10.4%	0.0%	15.6%	9.1%	0.0%	10.4%	3.9%	0.0%	2.6%
13～15歳	36	80.6%	11.1%	0.0%	16.7%	8.3%	5.6%	2.8%	0.0%	0.0%	0.0%
無回答	-	-	-	-	-	-	-	-	-	-	-





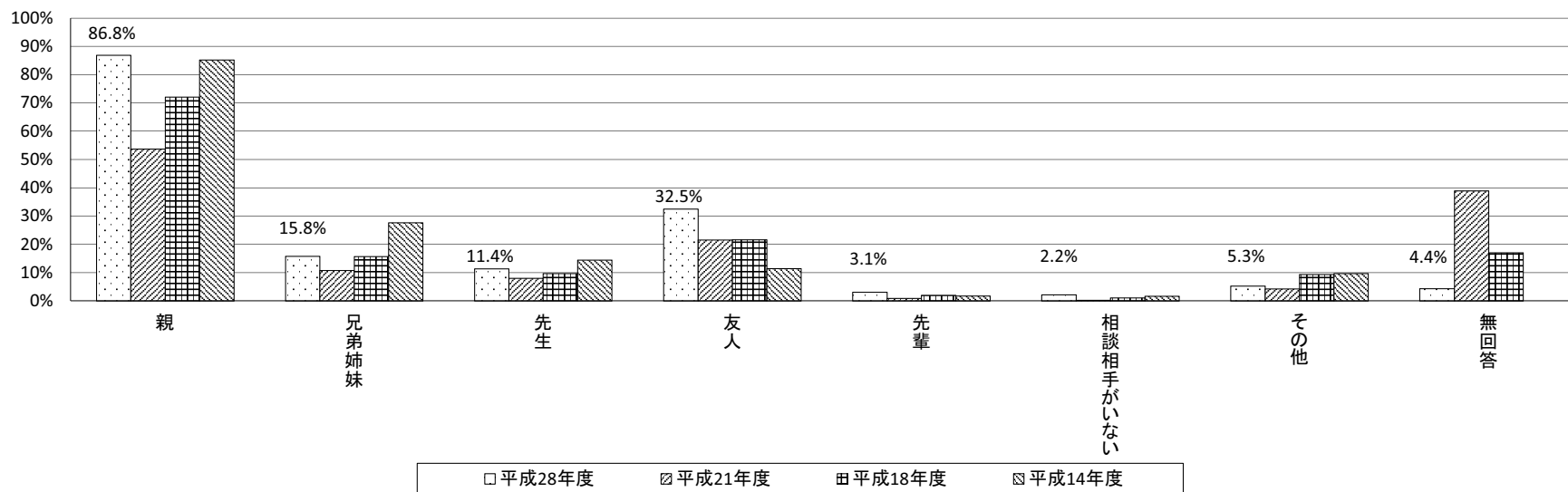
問23 お子さんはどんな悩みや心配事がありますか。〔複数回答〕

	該当数	ない	勉強のこと	友達のこと	家族のこと	からだ・健康のこと	塾・習い事のこと	スポーツ少年団や部活動のこと	将来のこと	その他	無回答
		(N:106)	(N:67)	(N:34)	(N:15)	(N:22)	(N:13)	(N:22)	(N:16)	(N:7)	(N:10)
全体	228	46.5%	29.4%	14.9%	6.6%	9.6%	5.7%	9.6%	7.0%	3.1%	4.4%
性別											
男	115	53.0%	26.1%	7.8%	7.0%	7.0%	3.5%	9.6%	8.7%	3.5%	3.5%
女	113	39.8%	32.7%	22.1%	6.2%	12.4%	8.0%	9.7%	5.3%	2.7%	5.3%
無回答	-	-	-	-	-	-	-	-	-	-	-
年齢別											
7～12歳	161	55.3%	19.3%	13.7%	6.8%	6.8%	5.0%	5.0%	4.3%	3.7%	5.0%
13～15歳	67	25.4%	53.7%	17.9%	6.0%	16.4%	7.5%	20.9%	13.4%	1.5%	3.0%
無回答	-	-	-	-	-	-	-	-	-	-	-
男・年齢別											
7～12歳	84	61.9%	19.0%	7.1%	6.0%	2.4%	3.6%	6.0%	7.1%	3.6%	3.6%
13～15歳	31	29.0%	45.2%	9.7%	9.7%	19.4%	3.2%	19.4%	12.9%	3.2%	3.2%
無回答	-	-	-	-	-	-	-	-	-	-	-
女・年齢別											
7～12歳	77	48.1%	19.5%	20.8%	7.8%	11.7%	6.5%	3.9%	1.3%	3.9%	6.5%
13～15歳	36	22.2%	61.1%	25.0%	2.8%	13.9%	11.1%	22.2%	13.9%	0.0%	2.8%
無回答	-	-	-	-	-	-	-	-	-	-	-



問24 お子さんは悩みがあるとき、誰に相談しますか。〔複数回答〕

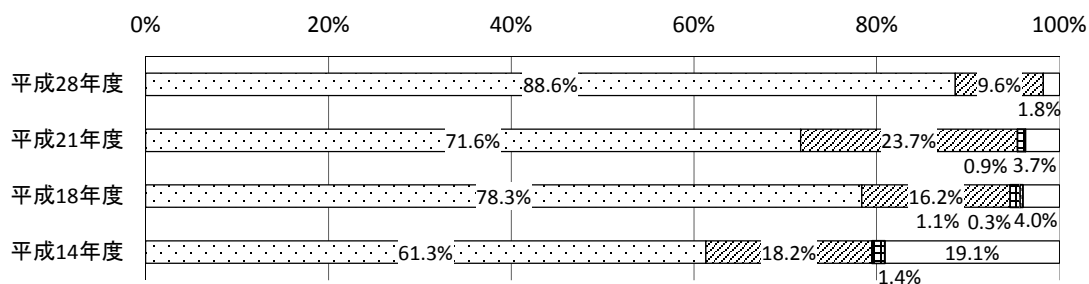
	該当数	親 (N:198)	兄弟姉妹 (N:36)	先生 (N:26)	友達 (N:74)	先輩 (N:7)	相談相手がない (N:5)	その他 (N:12)	無回答 (N:10)
全体	228	86.8%	15.8%	11.4%	32.5%	3.1%	2.2%	5.3%	4.4%
性別									
男	115	85.2%	17.4%	10.4%	23.5%	0.9%	3.5%	5.2%	5.2%
女	113	88.5%	14.2%	12.4%	41.6%	5.3%	0.9%	5.3%	3.5%
無回答	-	-	-	-	-	-	-	-	-
年齢別									
7～12歳	161	88.2%	15.5%	10.6%	23.0%	1.9%	1.2%	5.6%	5.0%
13～15歳	67	83.6%	16.4%	13.4%	55.2%	6.0%	4.5%	4.5%	3.0%
無回答	-	-	-	-	-	-	-	-	-
男・年齢別									
7～12歳	84	89.3%	19.0%	11.9%	17.9%	1.2%	1.2%	3.6%	4.8%
13～15歳	31	74.2%	12.9%	6.5%	38.7%	0.0%	9.7%	9.7%	6.5%
無回答	-	-	-	-	-	-	-	-	-
女・年齢別									
7～12歳	77	87.0%	11.7%	9.1%	28.6%	2.6%	1.3%	7.8%	5.2%
13～15歳	36	91.7%	19.4%	19.4%	69.4%	11.1%	0.0%	0.0%	0.0%
無回答	-	-	-	-	-	-	-	-	-



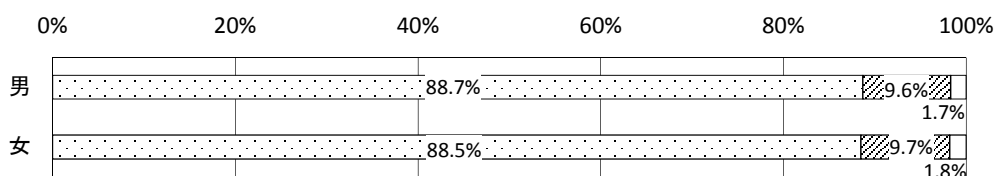
【お酒】  
問25

「お子さんは、今までにアルコールの入った飲み物(お酒やビールなど)を一口でも飲んだことがありますか。」

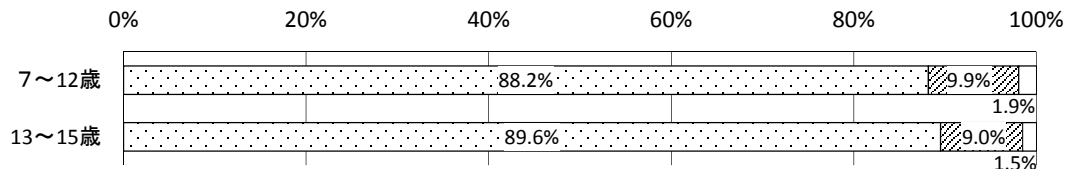
	該当数	飲んだことがない (N:202)	以前飲んだことがある (N:22)	時々飲んでいる (N:0)	よく飲んでいる (N:0)	無回答 (N:4)
全体	228	88.6%	9.6%	0.0%	0.0%	1.8%
性別						
男	115	88.7%	9.6%	0.0%	0.0%	1.7%
女	113	88.5%	9.7%	0.0%	0.0%	1.8%
無回答	-	-	-	-	-	-
年齢別						
7～12歳	161	88.2%	9.9%	0.0%	0.0%	1.9%
13～15歳	67	89.6%	9.0%	0.0%	0.0%	1.5%
無回答	-	-	-	-	-	-
男・年齢別						
7～12歳	84	89.3%	9.5%	0.0%	0.0%	1.2%
13～15歳	31	87.1%	9.7%	0.0%	0.0%	3.2%
無回答	-	-	-	-	-	-
女・年齢別						
7～12歳	77	87.0%	10.4%	0.0%	0.0%	2.6%
13～15歳	36	91.7%	8.3%	0.0%	0.0%	0.0%
無回答	-	-	-	-	-	-



<性別>



<年齢別>

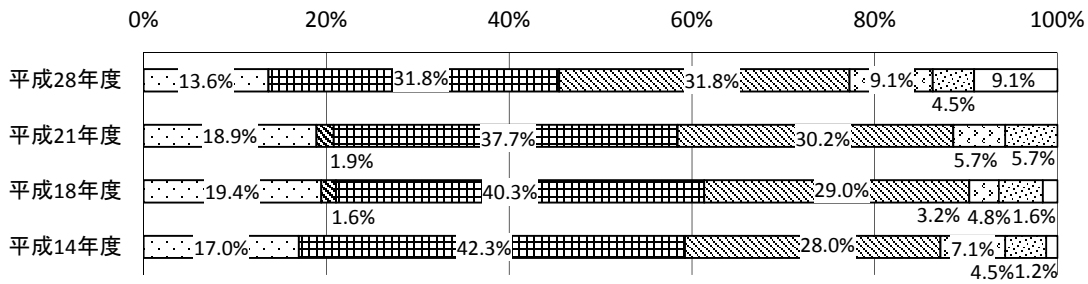


飲んだことがない       以前飲んだことがある       時々飲んでいる  
 よく飲んでいる       無回答

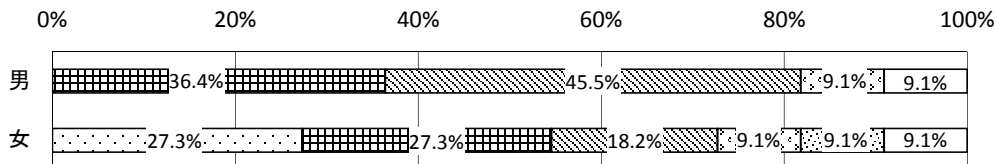
問26

問25で「2～4」を選んだかたにおたずねします。お子さんがアルコールを飲んだきっかけは何ですか。

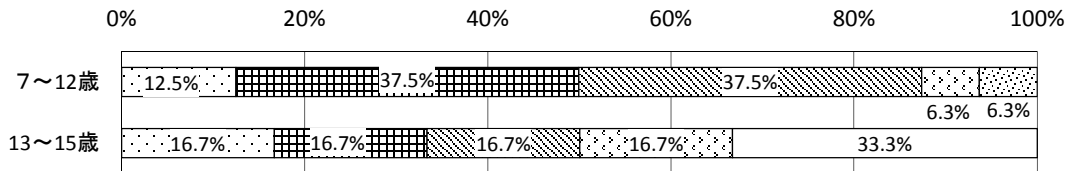
	該当数	家族にすすめられて (N:3)	友達にすすめられて (N:0)	飲んでみたかった (N:7)	知らずに飲んだ (N:7)	なんとなく (N:2)	その他 (N:1)	無回答 (N:2)
全体	22	13.6%	0.0%	31.8%	31.8%	9.1%	4.5%	9.1%
性別								
男	11	0.0%	0.0%	36.4%	45.5%	9.1%	0.0%	9.1%
女	11	27.3%	0.0%	27.3%	18.2%	9.1%	9.1%	9.1%
無回答	-	-	-	-	-	-	-	-
年齢別								
7～12歳	16	12.5%	0.0%	37.5%	37.5%	6.3%	6.3%	0.0%
13～15歳	6	16.7%	0.0%	16.7%	16.7%	16.7%	0.0%	33.3%
無回答	-	-	-	-	-	-	-	-
男・年齢別								
7～12歳	8	0.0%	0.0%	50.0%	50.0%	0.0%	0.0%	0.0%
13～15歳	3	0.0%	0.0%	0.0%	33.3%	33.3%	0.0%	33.3%
無回答	-	-	-	-	-	-	-	-
女・年齢別								
7～12歳	8	25.0%	0.0%	25.0%	25.0%	12.5%	12.5%	0.0%
13～15歳	3	33.3%	0.0%	33.3%	0.0%	0.0%	0.0%	33.3%
無回答	-	-	-	-	-	-	-	-



<性別>



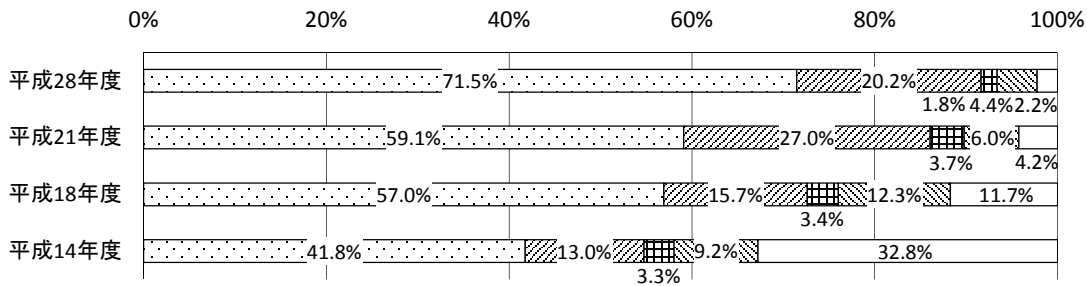
<年齢別>



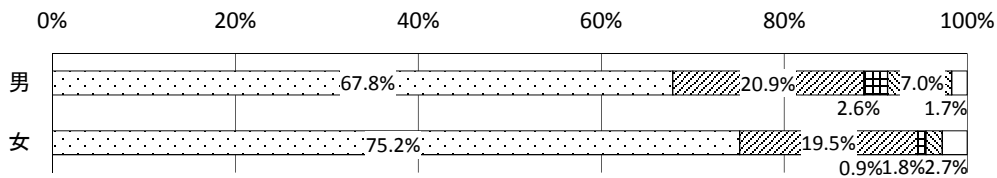
- 家族にすすめられて
- ▣ 友達にすすめられて
- ▤ 飲んでみたかった
- ▥ 知らずに飲んだ
- ▧ なんとなく
- ▨ その他
- 無回答

問27 お子さんは、もし周囲の人からビールやお酒などのアルコールをすすめられたら、断ることができると思いますか。

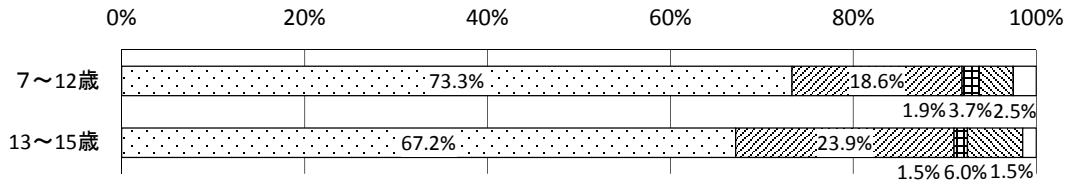
	該当数	できる (N:163)	たぶん できる (N:46)	できない (N:4)	わから ない (N:10)	無回答 (N:5)
全体	228	71.5%	20.2%	1.8%	4.4%	2.2%
性別						
男	115	67.8%	20.9%	2.6%	7.0%	1.7%
女	113	75.2%	19.5%	0.9%	1.8%	2.7%
無回答	-	-	-	-	-	-
年齢別						
7～12歳	161	73.3%	18.6%	1.9%	3.7%	2.5%
13～15歳	67	67.2%	23.9%	1.5%	6.0%	1.5%
無回答	-	-	-	-	-	-
男・年齢別						
7～12歳	84	69.0%	20.2%	3.6%	6.0%	1.2%
13～15歳	31	64.5%	22.6%	0.0%	9.7%	3.2%
無回答	-	-	-	-	-	-
女・年齢別						
7～12歳	77	77.9%	16.9%	0.0%	1.3%	3.9%
13～15歳	36	69.4%	25.0%	2.8%	2.8%	0.0%
無回答	-	-	-	-	-	-



<性別>



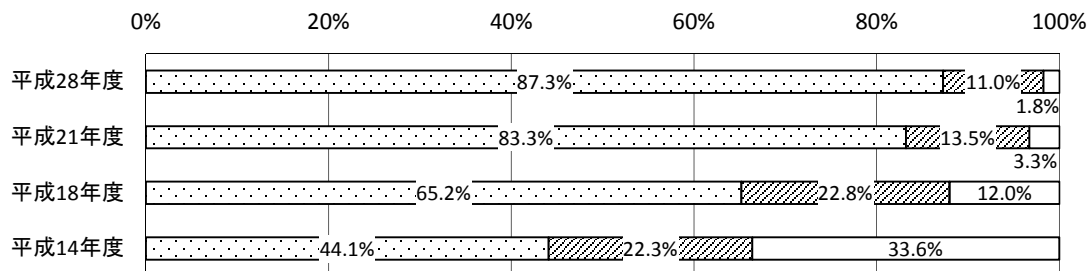
<年齢別>



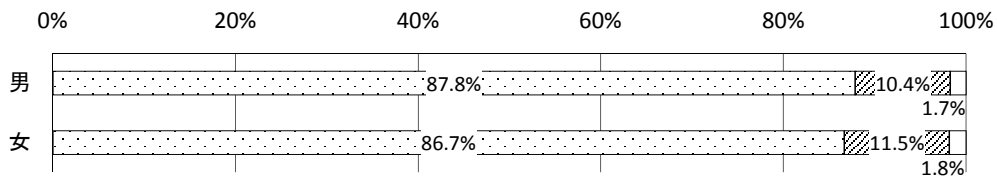
□できる    ▨たぶんできる    ▩できない    ▤わからない    □無回答

問28 お子さんは、お酒を飲み過ぎると身体に害があることを知っていますか。

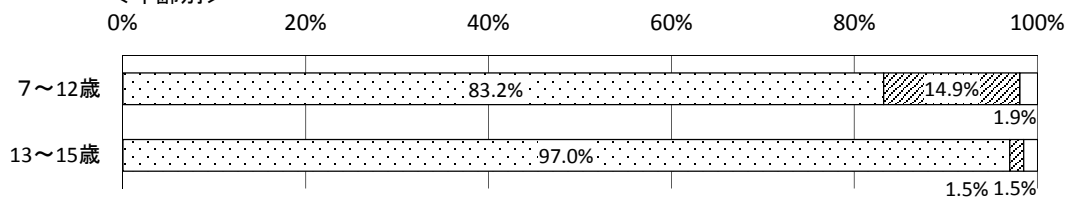
	該当数	知っている (N:199)	知らない (N:25)	無回答 (N:4)
全体	228	87.3%	11.0%	1.8%
性別				
男	115	87.8%	10.4%	1.7%
女	113	86.7%	11.5%	1.8%
無回答	-	-	-	-
年齢別				
7～12歳	161	83.2%	14.9%	1.9%
13～15歳	67	97.0%	1.5%	1.5%
無回答	-	-	-	-
男・年齢別				
7～12歳	84	84.5%	14.3%	1.2%
13～15歳	31	96.8%	0.0%	3.2%
無回答	-	-	-	-
女・年齢別				
7～12歳	77	81.8%	15.6%	2.6%
13～15歳	36	97.2%	2.8%	0.0%
無回答	-	-	-	-



<性別>



<年齢別>

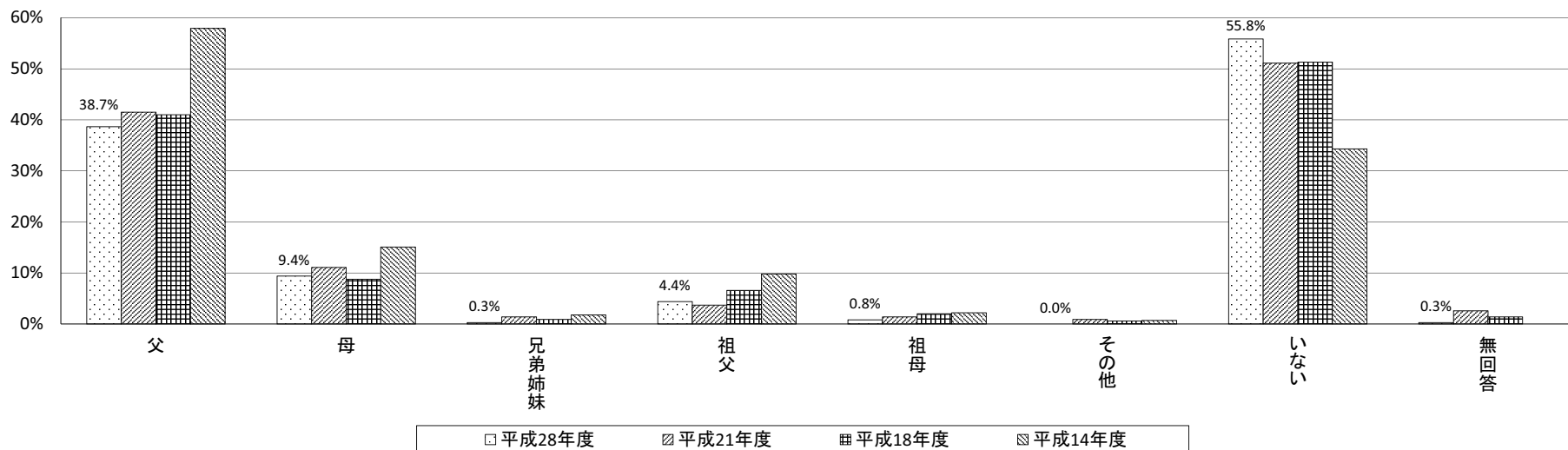


□ 知っている    ▨ 知らない    □ 無回答

【たばこ】

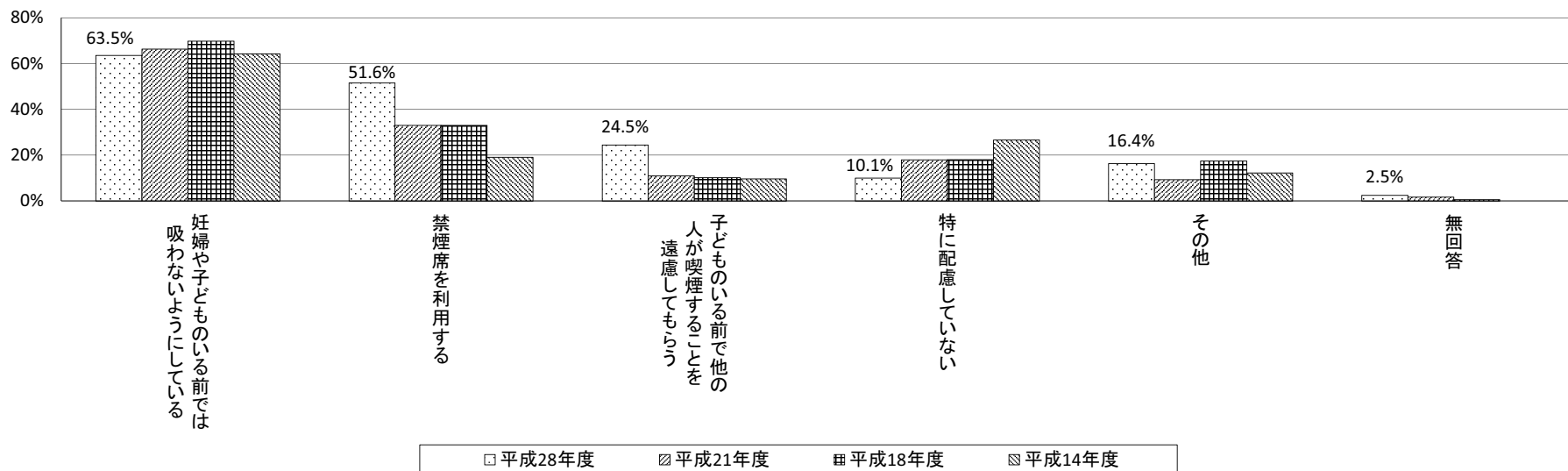
問29 家庭内でたばこを吸うかたはいますか。〔複数回答〕

	該当数	家庭内でたばこを吸うかたはいますか。〔複数回答〕							
		父 (N:140)	母 (N:34)	兄弟姉妹 (N:1)	祖父 (N:16)	祖母 (N:3)	その他 (N:0)	いない (N:202)	無回答 (N:1)
全体	362	38.7%	9.4%	0.3%	4.4%	0.8%	0.0%	55.8%	0.3%
性別									
男	186	38.7%	8.6%	0.0%	4.8%	0.5%	0.0%	56.5%	0.0%
女	176	38.6%	10.2%	0.6%	4.0%	1.1%	0.0%	55.1%	0.6%
無回答	-	-	-	-	-	-	-	-	-
年齢別									
0歳	15	33.3%	6.7%	0.0%	0.0%	0.0%	0.0%	66.7%	0.0%
1～3歳	53	47.2%	1.9%	0.0%	3.8%	0.0%	0.0%	50.9%	0.0%
4～6歳	66	39.4%	7.6%	0.0%	4.5%	0.0%	0.0%	53.0%	1.5%
7～12歳	161	39.1%	10.6%	0.6%	3.7%	0.6%	0.0%	55.9%	0.0%
13～15歳	67	31.3%	14.9%	0.0%	7.5%	3.0%	0.0%	59.7%	0.0%
無回答	-	-	-	-	-	-	-	-	-
男・年齢別									
0歳	10	40.0%	10.0%	0.0%	0.0%	0.0%	0.0%	60.0%	0.0%
1～3歳	30	53.3%	3.3%	0.0%	6.7%	0.0%	0.0%	43.3%	0.0%
4～6歳	31	38.7%	9.7%	0.0%	6.5%	0.0%	0.0%	54.8%	0.0%
7～12歳	84	38.1%	8.3%	0.0%	3.6%	0.0%	0.0%	58.3%	0.0%
13～15歳	31	25.8%	12.9%	0.0%	6.5%	3.2%	0.0%	64.5%	0.0%
無回答	-	-	-	-	-	-	-	-	-
女・年齢別									
0歳	5	20.0%	0.0%	0.0%	0.0%	0.0%	0.0%	80.0%	0.0%
1～3歳	23	39.1%	0.0%	0.0%	0.0%	0.0%	0.0%	60.9%	0.0%
4～6歳	35	40.0%	5.7%	0.0%	2.9%	0.0%	0.0%	51.4%	2.9%
7～12歳	77	40.3%	13.0%	1.3%	3.9%	1.3%	0.0%	53.2%	0.0%
13～15歳	36	36.1%	16.7%	0.0%	8.3%	2.8%	0.0%	55.6%	0.0%
無回答	-	-	-	-	-	-	-	-	-



問30 問29で「1～6」を選んだかたにおたずねします。たばこに関して子どもへの害を考慮して工夫していることがありますか。〔複数回答〕

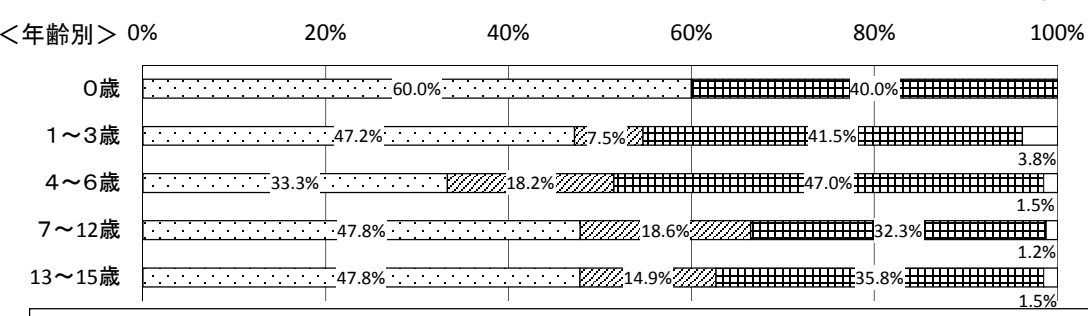
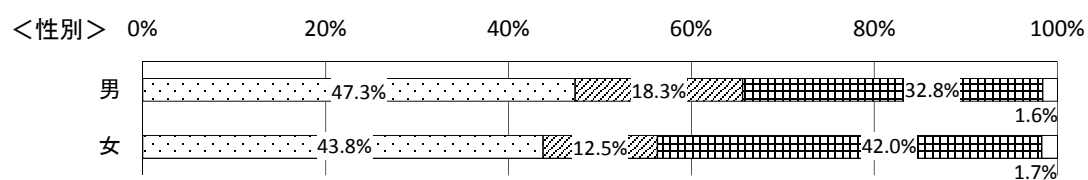
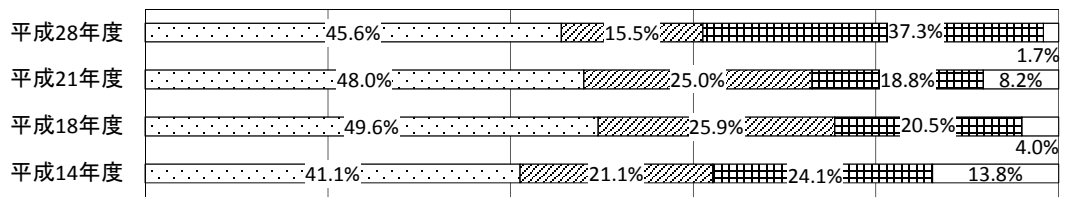
	該当数	妊婦や子どものいる前では吸わないようにしている (N:101)	禁煙席を利用する (N:82)	子どものいる前で他の人が喫煙することを遠慮してもらう (N:39)	特に配慮していない (N:16)	その他 (N:26)	無回答 (N:4)
全体	159	63.5%	51.6%	24.5%	10.1%	16.4%	2.5%
性別							
男	81	75.3%	56.8%	23.5%	4.9%	11.1%	1.2%
女	78	51.3%	46.2%	25.6%	15.4%	21.8%	3.0%
無回答	-	-	-	-	-	-	-
年齢別							
0歳	5	100.0%	80.0%	80.0%	0.0%	20.0%	0.0%
1～3歳	26	84.6%	65.4%	38.5%	3.8%	26.9%	0.0%
4～6歳	30	73.3%	40.0%	20.0%	6.7%	16.7%	3.3%
7～12歳	71	57.7%	46.5%	18.3%	14.1%	14.1%	2.8%
13～15歳	27	40.7%	59.3%	22.2%	11.1%	11.1%	3.7%
無回答	-	-	-	-	-	-	-
男・年齢別							
0歳	4	100.0%	75.0%	75.0%	0.0%	0.0%	0.0%
1～3歳	17	88.2%	64.7%	23.5%	5.9%	23.5%	0.0%
4～6歳	14	85.7%	35.7%	21.4%	0.0%	21.4%	0.0%
7～12歳	35	65.7%	62.9%	17.1%	8.6%	5.7%	0.0%
13～15歳	11	63.6%	45.5%	27.3%	0.0%	0.0%	9.1%
無回答	-	-	-	-	-	-	-
女・年齢別							
0歳	1	100.0%	100.0%	100.0%	0.0%	100.0%	0.0%
1～3歳	9	77.8%	66.7%	66.7%	0.0%	33.3%	0.0%
4～6歳	16	62.5%	43.8%	18.8%	12.5%	12.5%	6.3%
7～12歳	36	50.0%	30.6%	19.4%	19.4%	22.2%	5.6%
13～15歳	16	25.0%	68.8%	18.8%	18.8%	18.8%	0.0%
無回答	-	-	-	-	-	-	-





問31 たばこに関して家族で話し合うことがありますか。

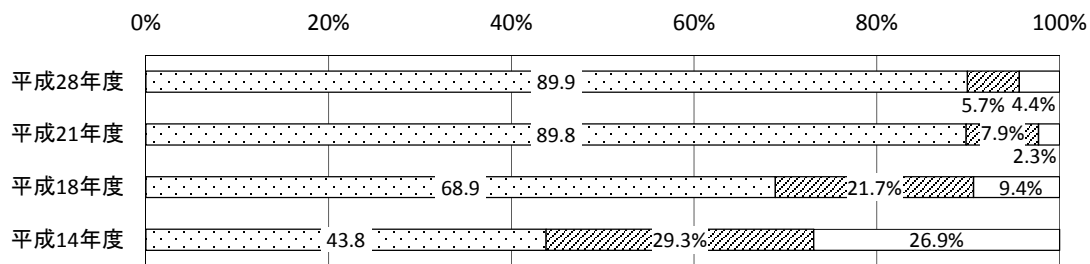
	該当数	話し合ったことがある (N:165)	機会を見て話し合おうと思っている (N:56)	話し合う予定はない (N:135)	無回答 (N:6)
全体	362	45.6%	15.5%	37.3%	1.7%
性別					
男	186	47.3%	18.3%	32.8%	1.6%
女	176	43.8%	12.5%	42.0%	1.7%
無回答	-	-	-	-	-
年齢別					
0歳	15	60.0%	0.0%	40.0%	0.0%
1～3歳	53	47.2%	7.5%	41.5%	3.8%
4～6歳	66	33.3%	18.2%	47.0%	1.5%
7～12歳	161	47.8%	18.6%	32.3%	1.2%
13～15歳	67	47.8%	14.9%	35.8%	1.5%
無回答	-	-	-	-	-
男・年齢別					
0歳	10	70.0%	0.0%	30.0%	0.0%
1～3歳	30	56.7%	6.7%	33.3%	3.3%
4～6歳	31	38.7%	25.8%	35.5%	0.0%
7～12歳	84	45.2%	22.6%	31.0%	1.2%
13～15歳	31	45.2%	16.1%	35.5%	3.2%
無回答	-	-	-	-	-
女・年齢別					
0歳	5	40.0%	0.0%	60.0%	0.0%
1～3歳	23	34.8%	8.7%	52.2%	4.3%
4～6歳	35	28.6%	11.4%	57.1%	2.9%
7～12歳	77	50.6%	14.3%	33.8%	1.3%
13～15歳	36	50.0%	13.9%	36.1%	0.0%
無回答	-	-	-	-	-



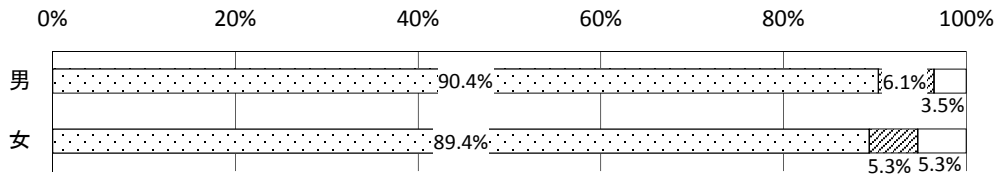
話し合ったことがある  
  機会を見て話し合おうと思っている  
  話し合う予定はない  
  無回答

問32 お子さんは、たばこを吸うことで身体に害があることを知っていますか。

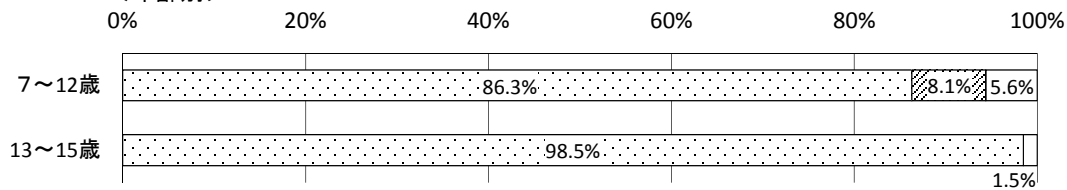
	該当数	知っている (N:205)	知らない (N:13)	無回答 (N:10)
全体	228	89.9%	5.7%	4.4%
性別				
男	115	90.4%	6.1%	3.5%
女	113	89.4%	5.3%	5.3%
無回答	-	-	-	-
年齢別				
7～12歳	161	86.3%	8.1%	5.6%
13～15歳	67	98.5%	0.0%	1.5%
無回答	-	-	-	-
男・年齢別				
7～12歳	84	86.9%	8.3%	4.8%
13～15歳	31	100.0%	0.0%	0.0%
無回答	-	-	-	-
女・年齢別				
7～12歳	77	85.7%	7.8%	6.5%
13～15歳	36	97.2%	0.0%	2.8%
無回答	-	-	-	-



<性別>



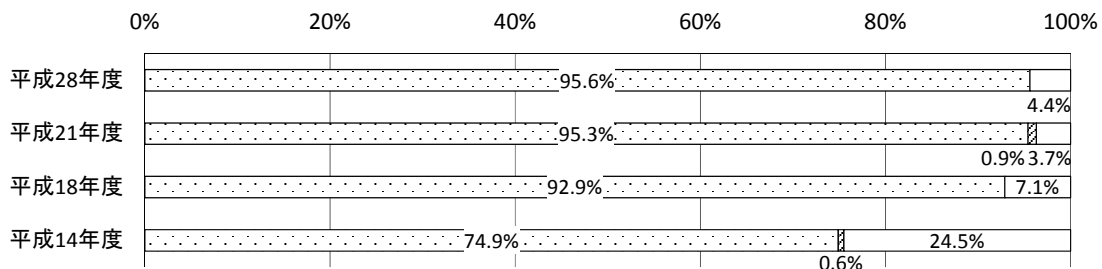
<年齢別>



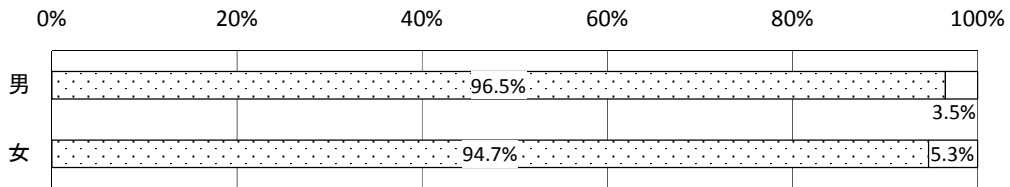
□ 知っている    ▨ 知らない    □ 無回答

問33 お子さんは、今までにたばこを吸ったことがありますか。

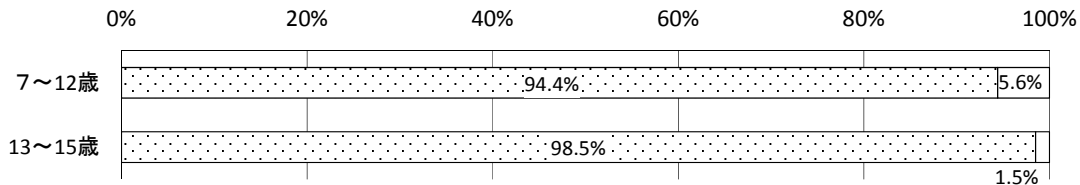
	該当数	吸ったことがない (N:218)	一口でも吸ったことがある (N:0)	ときどき吸う (N:0)	よく吸う (N:0)	無回答 (N:10)
全体	228	95.6%	0.0%	0.0%	0.0%	4.4%
性別						
男	115	96.5%	0.0%	0.0%	0.0%	3.5%
女	113	94.7%	0.0%	0.0%	0.0%	5.3%
無回答	-	-	-	-	-	-
年齢別						
7～12歳	161	94.4%	0.0%	0.0%	0.0%	5.6%
13～15歳	67	98.5%	0.0%	0.0%	0.0%	1.5%
無回答	-	-	-	-	-	-
男・年齢別						
7～12歳	84	95.2%	0.0%	0.0%	0.0%	4.8%
13～15歳	31	100.0%	0.0%	0.0%	0.0%	0.0%
無回答	-	-	-	-	-	-
女・年齢別						
7～12歳	77	93.5%	0.0%	0.0%	0.0%	6.5%
13～15歳	36	97.2%	0.0%	0.0%	0.0%	2.8%
無回答	-	-	-	-	-	-



<性別>



<年齢別>



- |  |  |
|--|--|
| <input type="checkbox"/> 吸ったことがない          | <input checked="" type="checkbox"/> 一口でも吸ったことがある |
| <input checked="" type="checkbox"/> ときどき吸う | <input checked="" type="checkbox"/> よく吸う         |
| <input type="checkbox"/> 無回答               |  |