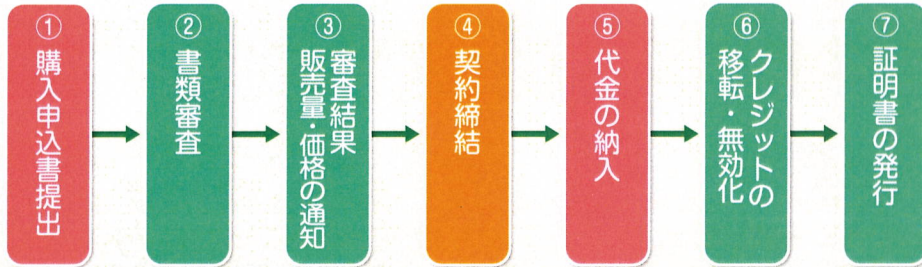


秋田市有林J-クレジットの販売について

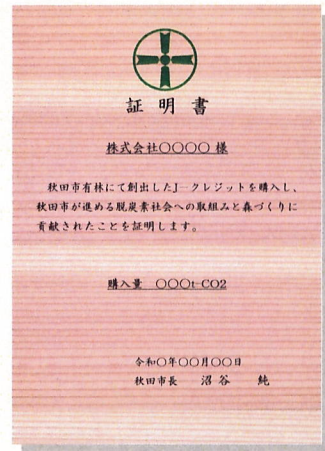
購入をご希望の方は、秋田市公式ホームページで販売要領をご確認の上、購入申込書を持参、郵送又はメールによりお申し込みください。

●販売単位	1t-CO ₂ 以上を1t-CO ₂ 単位で販売します。
●販売単価	販売量 1～99t-CO ₂ 8,000円/t-CO ₂ (税抜)
	販売量 100～t-CO ₂ 7,000円/t-CO ₂ (税抜)

— クレジット購入者 — クレジット売却者(秋田市) — 購入者・売却者双方



クレジットをご購入
いただいた皆様に
証明書を発行します!!



秋田市有林J-クレジットに関するお問い合わせ先

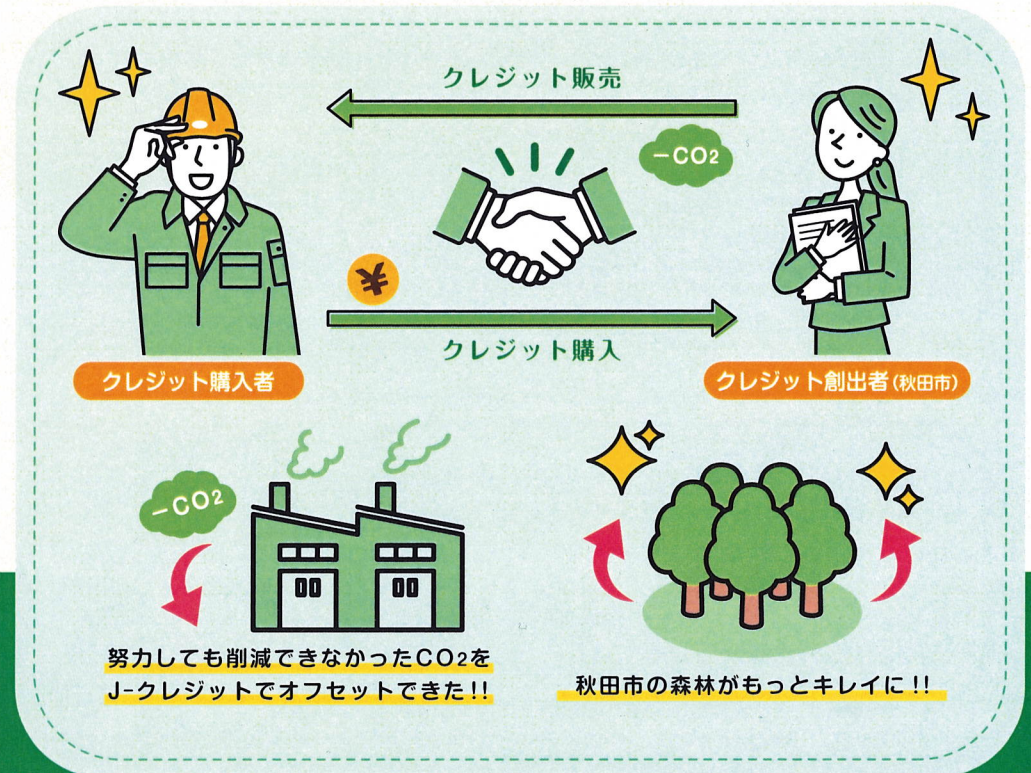
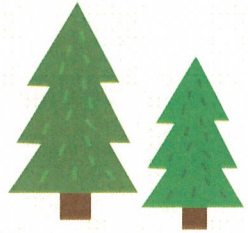
秋田市 産業振興部
農地森林整備課 森林整備担当

☎ : 018-888-5739
✉ : ro-agfr@city.akita.lg.jp
URL : <https://www.city.akita.lg.jp/>
(ページ番号 : 1006860)

〒010-8560 秋田県秋田市山王一丁目1番1号

秋田市有林 J-クレジット

秋田市有林により認証取得したJ-クレジットを環境貢献への取り組みに活用しませんか。
J-クレジットを購入することで、企業努力等では困難なCO₂の削減に貢献することができます。



J-クレジット制度とは

● J-クレジット

省エネルギー設備の導入や再生可能エネルギーの利用によるCO₂の排出削減量や、間伐や植林などの適切な森林整備によるCO₂吸収量をクレジットとして国が認証する制度です。

地球温暖化対策を推進する仕組みの一つであり、カーボン・オフセットを活用した販売促進や環境貢献による企業イメージの向上など多くのメリットが期待できます。

● カーボン・オフセット

地球温暖化防止対策の一つで、日常生活や経済活動で排出される削減困難なCO₂の排出量を他の場所で実現したCO₂の削減活動によって排出を埋め合わせるという考え方です。

カーボン・オフセット活用事例



商品製造時に排出されるCO₂をオフセットする。
(例)カーボン・オフセット八ガキ



イベント開催時に排出されるCO₂をオフセットする。
(例)カーボン・オフセットイベント



自社の事業活動から排出されるCO₂をオフセットする。
(例)営業車の排気ガスをオフセット



J-クレジットの購入によりCO₂の吸収量が向上する森林整備活動へ直接支援する。

どれだけCO₂を排出しているのか、どれだけCO₂を削減できるのかを知ることが環境貢献への第一歩!!

J-クレジットを活用して、森林保全、環境貢献活動にご協力をお願いします。



秋田市と森林保全

● 秋田市ってこんなところ

秋田市は総面積の約7割が森林地域であり、東は秋田スギに覆われた出羽山地、西は日本海が広がる緑豊かな山と川と海に恵まれた地域です。

秋田市の森林では秋田スギが広く見られ、その秋田スギはまっすぐに育ちきれいな木目をしていることから青森ヒバ、木曽ヒノキと並び日本三大美林と呼ばれています。

そのほかにも秋田市は市内に5つの酒蔵があるほどの酒どころ、きれいな水はおいしいお酒をたくさん造っています。また、伝統文化として夏の風物詩である竿燈まつりがあります。稲穂に見立てた竿燈を夜空に光らせ、五穀豊穡を祈願する東北三大祭りの一つです。



● 秋田市の森林保全の取り組み

秋田市では、森林機能の向上やCO₂の吸収力を高めるため、計画的に市有林の森林整備を行っています。

J-クレジットにより得られた収益は、市有林の整備や間伐などによる秋田市が進める脱炭素社会への取り組みと森づくりに活用しています。



J-クレジットの収益の一部を活用し購入したコンテナ苗



秋田市有林(秋田スギ) ~50年後の理想の姿~