



## ■ごあいさつ

この度、令和3年3月の新駅開業に向け、泉・外旭川新駅（仮称）整備工事に着手することとなりました。工事期間中は市民の皆さまにご迷惑をおかけいたしますが、安全と環境に配慮した施工を心がけてまいりますので、ご理解とご協力の程よろしくお願いたします。

## ■工事概要

### ①工事名

（土木）泉・外旭川新駅（仮称）駅前広場等整備工事

工事内容：盛土、道路築造、駅前広場造成、水路

（建築）泉・外旭川新駅（仮称）東西自由通路整備工事

工事内容：階段・エレベーター棟建築、自由通路改修

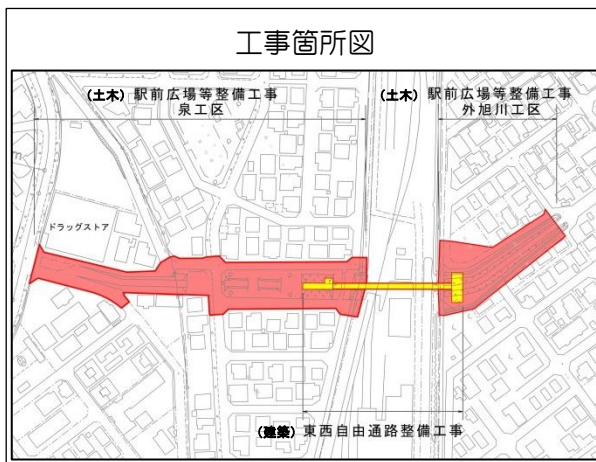
### ②施工者

（土木）古城建設株式会社 Tel 018-823-2056

（建築）佐々木・珍田・足利特定建設工事共同企業体

（代表）佐々木組 Tel 018-832-2396

### ③工期 令和元年8月19日から令和2年11月20日まで



**菅野地下道で全面通行止めを実施します。期間は令和元年8月19日から令和3年3月31日（予定）まで。**

※菅野地下道は工事終了後、歩行者・自転車専用道路となるため、自動車の通行はできませんが歩行者・自転車の通行は可能です。

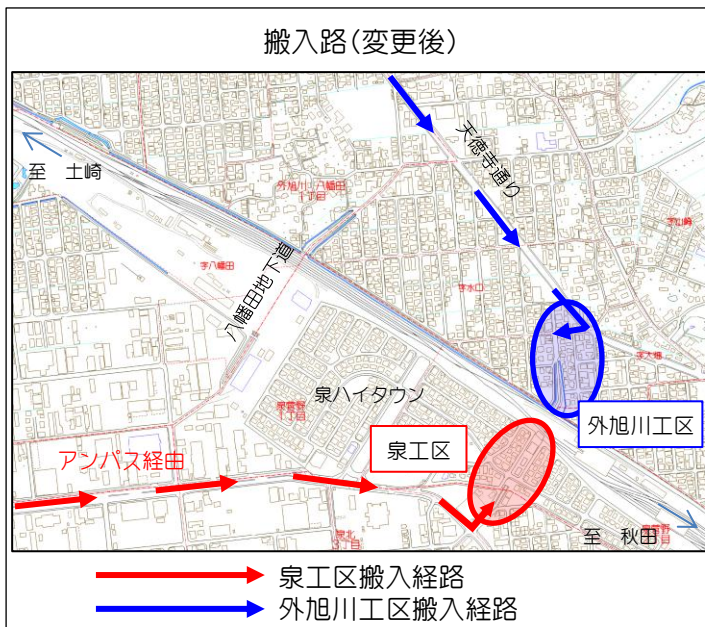
## ■令和元年7月23、24日に開催した工事説明会での意見を踏まえ、以下の事項を見直しました。

### ① 泉工区の工事搬入路について

「八幡田地下道は道幅が狭いため搬入路を変更してほしい」とのご意見を踏まえ、工事搬入路を右図のとおり変更いたしました。また、搬入時は安全に十分配慮した運転をするよう、運転手への指導を徹底いたします。

### ② 交通誘導員の配置について

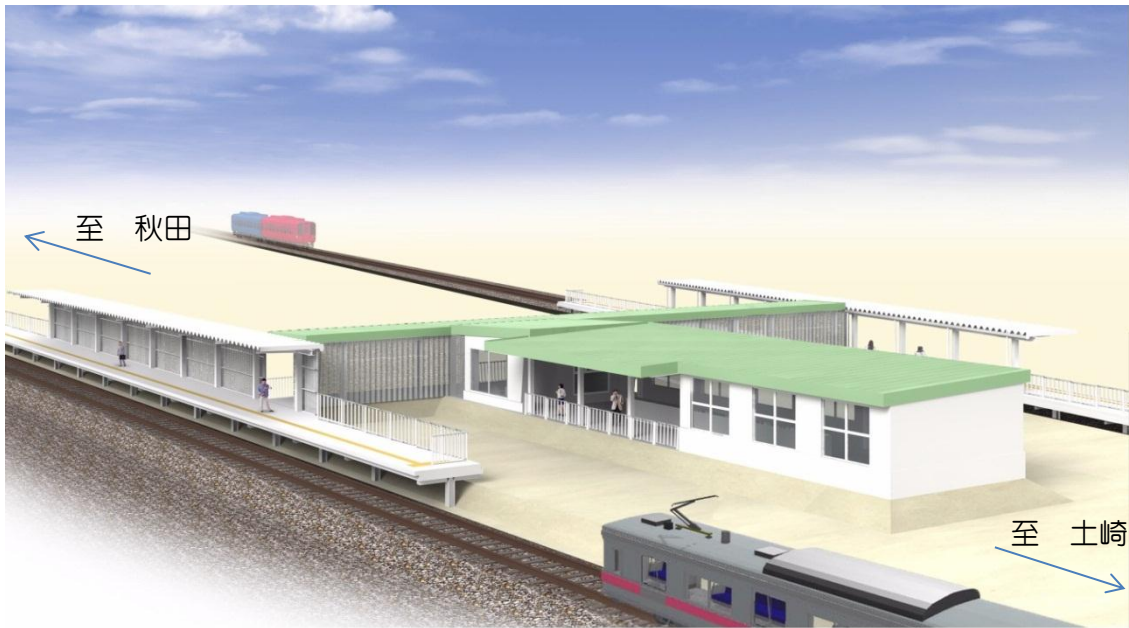
適切な位置に交通誘導員等を配置いたします。また、施工状況および施工に伴う交通規制や迂回路、誘導の方法については随時、工事だよりなどでお知らせいたします。



## ■今後の作業予定

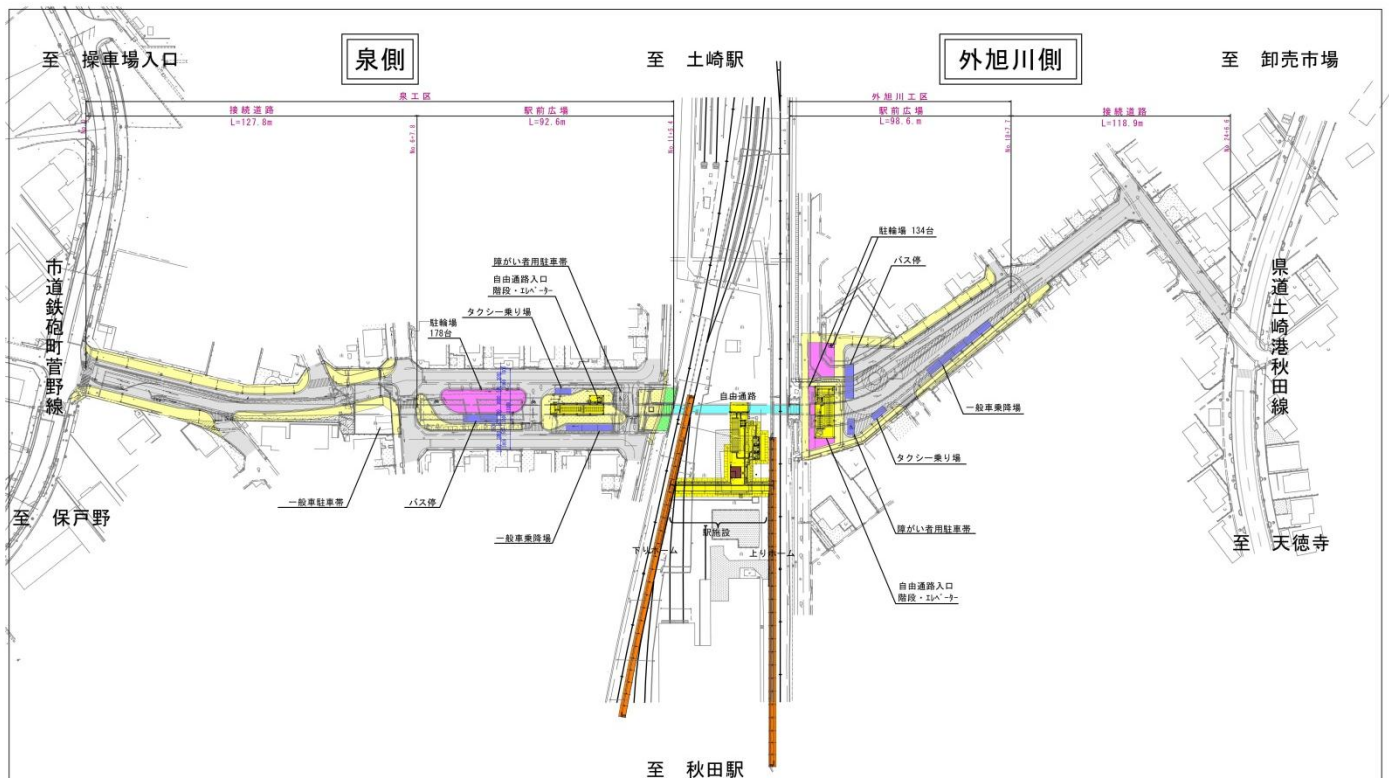
アスファルト舗装の撤去やコンクリート構造物の取壊し、樹木の伐採・除根作業を行います。その他、工事車両が入れるよう、菅野地下道に仮設の盛土を行います。

■完成イメージ図



東日本旅客鉄道(株)提供資料

■計画平面図



通行止め期間終了後の菅野地下道は、自転車・歩行者の通行が可能です。自動車の通行はできません。