



秋田市地震防災マップ

地域の危険度マップ

(最大の震度のときの建物全壊率分布図)

このマップは、秋田市耐震改修促進計画に基づき、地震時の被害（建物や人身の被害）を軽減するために作成したものです。このマップは、秋田市内で想定される最大の揺れの場合（秋田市地震防災マップ、揺れやすさマップで示した場合）に、市内の建物の被害（全壊相当の建物がどの程度の割合で発生するかを示した比率）を示したものです。

強い揺れに見舞われた時、耐震性の低い建物では建物が全半壊するなどの被害やそれによる人的な被害が発生すると言われています。また、強い揺れにより建物内の家具などの転倒やガラスの飛散などで、思いもかけずケガをするなどの被害も起きています。

市民の皆様がお住まいの家屋などを、耐震診断や耐震改修を行って、自らの生命と財産を守る地震に強い家屋とする際に、このマップをぜひ参考にしてください。

このマップについてのお問い合わせは、
秋田市都市整備部建築指導課 ☎ 888-5769 までお寄せください。

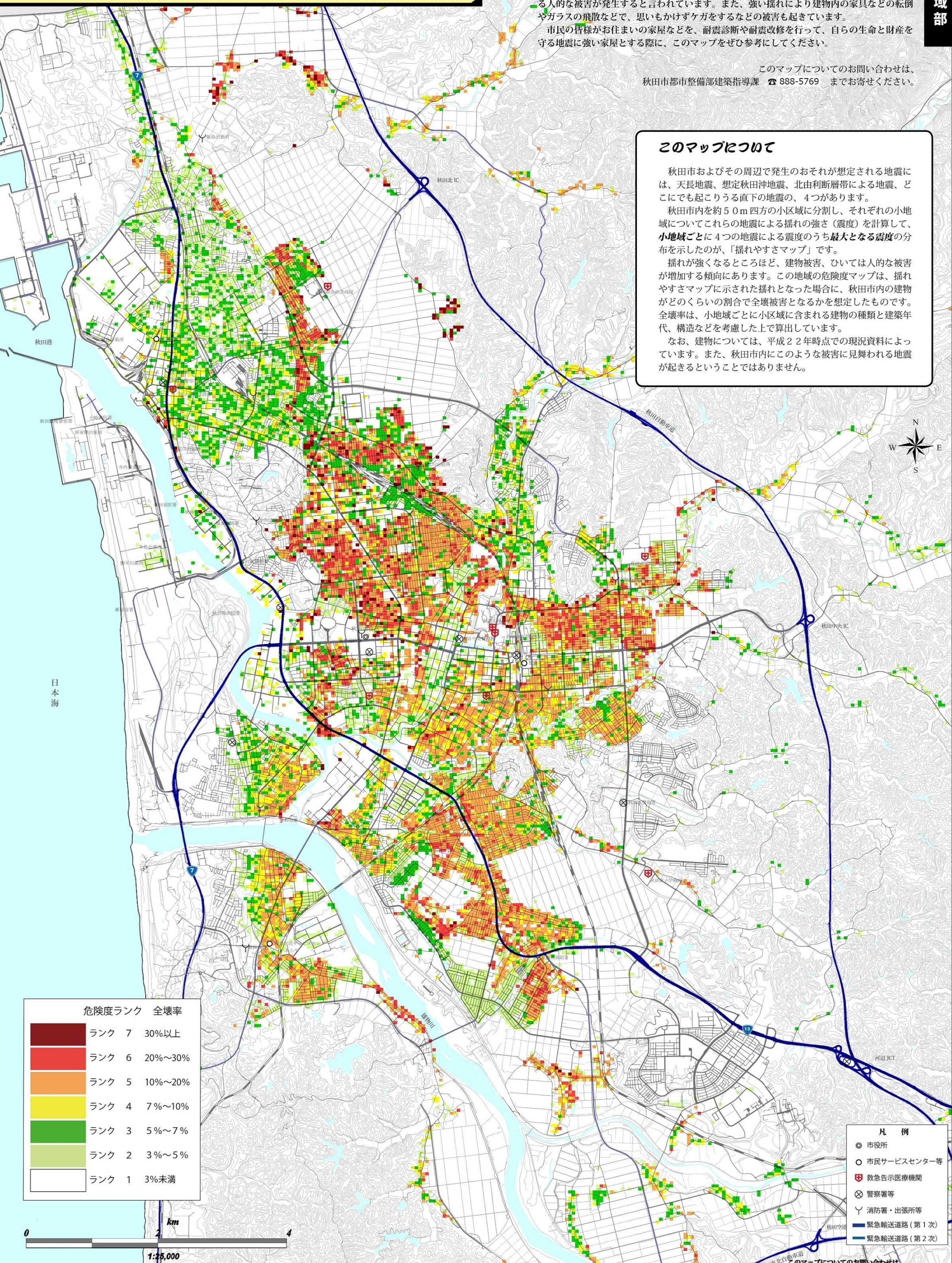
このマップについて

秋田市およびその周辺で発生のおそれが想定される地震には、天長地震、想定秋田沖地震、北由利断層帯による地震、どこにでも起こりうる直下の地震の、4つがあります。

秋田市内を約50m四方の小区域に分割し、それぞれの小地域についてこれらの地震による揺れの強さ（震度）を計算して、小地域ごとに4つの地震による震度のうち最大となる震度の分布を示したのが、「揺れやすさマップ」です。

揺れが強くなると、建物被害、ひいては人的な被害が増加する傾向にあります。この地域の危険度マップは、揺れやすさマップに示された揺れとなった場合に、秋田市内の建物がどのくらいの割合で全壊被害となるかを想定したものです。全壊率は、小地域ごとに小区域に含まれる建物の種類と建築年代、構造などを考慮した上で算出しています。

なお、建物については、平成22年時点での現況資料によっています。また、秋田市内にこのような被害に見舞われる地震が起きるということではありません。



危険度ランク	全壊率
ランク 7	30%以上
ランク 6	20%~30%
ランク 5	10%~20%
ランク 4	7%~10%
ランク 3	5%~7%
ランク 2	3%~5%
ランク 1	3%未満

凡例	
●	市役所
○	市民サービスセンター等
Ⓜ	救急告示医療機関
Ⓧ	警察署等
⚡	消防署・出張所等
—	緊急輸送道路（第1次）
—	緊急輸送道路（第2次）

この地図の作成に当たっては、国土院院長の承認を得て、同院発行の数値地図25000（空照データ基盤）及び基礎地図情報を利用しました。（承認番号 平22業検、第207号）