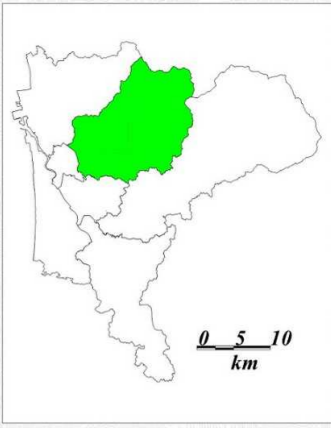


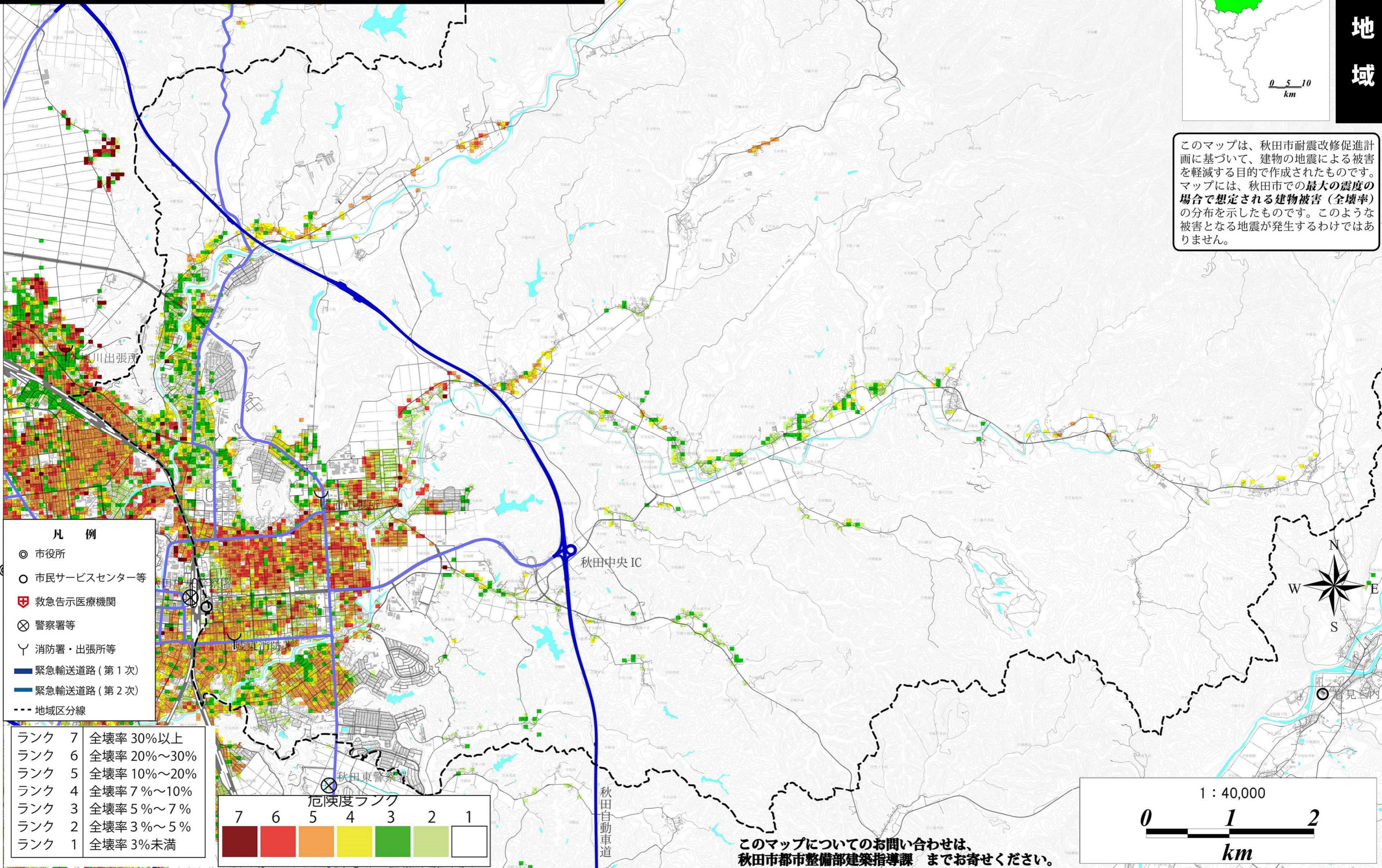
秋田市地震防災マップ

地域の危険度マップ(建物全壊率分布図)

東
部
地
域

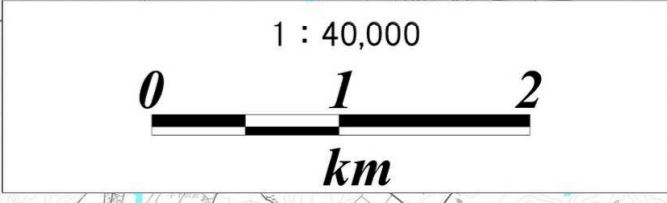


このマップは、秋田市耐震改修促進計画に基づいて、建物の地震による被害を軽減する目的で作成されたものです。マップには、秋田市での最大の震度の場合で想定される建物被害(全壊率)の分布を示したものです。このような被害となる地震が発生するわけではありません。



- 凡 例**
- ◎ 市役所
 - 市民サービスセンター等
 - 🚑 救急告示医療機関
 - 🚓 警察署等
 - 🚒 消防署・出張所等
 - 🛣️ 緊急輸送道路(第1次)
 - 🛣️ 緊急輸送道路(第2次)
 - 地域区分線

ランク 7	全壊率 30%以上
ランク 6	全壊率 20%~30%
ランク 5	全壊率 10%~20%
ランク 4	全壊率 7%~10%
ランク 3	全壊率 5%~7%
ランク 2	全壊率 3%~5%
ランク 1	全壊率 3%未満



このマップについてのお問い合わせは、**秋田市都市整備部建築指導課** までお寄せください。

この地図の作成に当たっては、国土地理院長の承認を得て、同院発行の数値地図25000(空間データ基盤)及び基盤地図情報を使用しました(承認番号 平22業使、第207号)