

(参考資料)

秋田市バリアフリー現況調査結果報告書(抜粋)

1 「バリアフリー点検」の概要

1) 「バリアフリー点検」の目的

「秋田市バリアフリー基本構想」策定の参考とするため、鉄道駅周辺や高齢者や障がい者等が利用する施設周辺を対象に、市内13地区のバリアフリー点検を行った。

- ① 土崎駅周辺地区
- ② 追分駅周辺地区
- ③ 上飯島駅周辺地区
- ④ 羽後牛島駅周辺地区
- ⑤ 四ツ小屋駅周辺地区
- ⑥ 新屋駅周辺地区
- ⑦ 桂根駅周辺地区
- ⑧ 下浜駅周辺地区
- ⑨ 和田駅周辺地区
- ⑩ 大張野駅周辺地区
- ⑪ 大学病院周辺地区
- ⑫ 市立病院周辺地区
- ⑬ 妙法地区（雄和市民センター周辺）

2) 点検方法

点検対象地区を徒歩による現地調査を行い、ポイントごとに状況を撮影した。

3) 点検者

市職員2名

4) 点検期間

平成22年5月27日～平成22年9月30日

2 「バリアフリー点検」項目について

1) 点検項目について

点検は、「重点整備地区における移動円滑化のために必要な道路の構造に関する基準」に基づき行った。

点検項目の考え方は下記のとおりである。

分類項目

- ・歩道等
- ・点字ブロック
- ・側溝・縁石
- ・グレーチング
- ・横断歩道
- ・標示
- ・マンホール
- ・点字
- ・信号
- ・電柱
- ・街灯
- ・自転車
- ・車両
- ・手すり
- ・ゴミ集積所
- ・その他

状況項目

- ・破損
- ・支障
- ・摩耗
- ・狭い
- ・歩道なし
- ・凸凹
- ・不足
- ・暗い
- ・勾配大
- ・段差大
- ・位置ダメ
- ・ —



点検し、不具合等がある
分類項目を選択

分類項目で不具合等がある
ものの状況項目を選択

〈記入例〉

①路面に凹部分がある → 歩道等 → 凸凹

②電柱により、歩行空間が狭められている → 電柱 → 狭い

3 調査結果の概要

市内13地区を調査した結果は次のとおりである。

① 土崎駅周辺地区

北部市民SC周辺の道路でグレーチングの目の大きい箇所が多く、キャスターや杖等が挟まる危険性がある。

- ・ **Aルート（秋田信用金庫港北支店～北部市民SC予定地）…7ページ**
点検状況として「狭い」が多く、その原因として、ゴミ集積所や店の幟（のぼり）等が挙げられる。
- ・ **Bルート（土崎駅～土崎公民館）**
現在、歩道整備が進められており、一部を除きバリアフリー化されている。
- ・ **Cルート（中央通り）**
Aルート同様、店の看板等が原因による「狭い」という結果が多く、次いで既設点字ブロックが見えづらいが多い。
- ・ **Dルート（五十嵐病院～セリオン付近）**
歩道の標準幅員が2m以下の区間がある。
- ・ **Eルート（土崎駅～北税務署付近）**
現在、歩道新設中
- ・ **Fルート（土崎駅前線～中央通り）**
一部歩道のない区間がある。点字ブロックなし。
- ・ **Gルート（本町通り）**
歩車道分離されておらず、歩行空間が狭い。
- ・ **Hルート（臨港警察署付近～パチンコ土崎文化センター）**
現在、歩道拡幅等中
- ・ **Iルート（パチンコ土崎文化センター～華純園）…8ページ**
点字ブロックが設置されているものの、マンホールにより点字ブロックが分断されている箇所が数カ所ある。
- ・ **Jルート（ホテルルートイン～土崎公民館）**
グレーチング蓋の目の大きい箇所が多い。
- ・ **Kルート（土崎公民館～北部市民SC予定地）…9ページ**
グレーチング蓋の目の大きい箇所が多い。
- ・ **Lルート（北部市民SC予定地～踏切）…10ページ**
グレーチング蓋の目の大きい箇所が多い。

② 追分駅周辺地区

全体的に電柱等により歩行空間が狭められているため、歩行空間の確保が必要である。

- ・ **Aルート（追分駅入口～今村病院）**
点検状況として「支障」が多い。一部点字ブロックなし。

- ・ Bルート（追分駅前～国道7号）
歩行空間に電柱が多く設置されており、通行の支障となっている。

③上飯島駅周辺地区

全体的に電柱等により歩行空間が狭められているため、歩行空間の確保が必要である。

- ・ Aルート（上飯島駅～国道7号）
歩車道分離されておらず、歩行空間が狭い。
- ・ Bルート（レディースファッションいがらし～白石歯科医院）
歩道路面に凸凹や破損箇所がある。
- ・ Cルート（上飯島駅付近～飯島三叉路付近）
歩行空間が狭い箇所がある。

④羽後牛島駅周辺地区

全体的に電柱等により歩行空間が狭められているため、歩行空間の確保が必要である。

- ・ Aルート（牛島郵便局付近～マルダイ付近）
歩行空間に電柱が多く設置されており、通行の支障となっている。
- ・ Bルート（羽後牛島駅前～秋田銀行牛島支店）
車輛のはみ出し等が多く、支障となっている。
- ・ Cルート（羽後牛島駅～秋田回生病院）
歩車道分離されておらず、歩行空間が狭い。
- ・ Dルート（羽後牛島駅～市営住宅）
歩車道分離されておらず、歩行空間が狭い。

⑤四ツ小屋駅周辺地区

全体的に歩行空間が狭められているため、歩行空間の確保が必要である。

- ・ Aルート（四ツ小屋駅～簡易郵便局）
歩行空間が狭いうえ、一部区間で地下道があるが照明が暗い。

⑥新屋駅周辺地区

駅からの歩行空間が狭いうえ、経路が連続していないことから、今後移動円滑化の整備が必要である。

- ・ Aルート（新屋駅～ト一屋付近）…12ページ
標準幅員2m以下が多く、点検状況として「狭い」が多い。点字ブロックなし。
- ・ Bルート（ト一屋付近～新屋交番）…13ページ
路面と側溝およびマンホールとの段差が大きい箇所が多い。
- ・ Cルート（新屋交番～ナイス付近）…14ページ
歩道路面に破損箇所がある。点字ブロックなし。
- ・ Dルート（西部体育館～水路）…15ページ
排水溝が路面より低い箇所がある。点字ブロックなし。

⑦桂根駅周辺地区

全体的に、歩道路面に凸凹が多く、路面整備が必要である。

- ・ Aルート（第二酒田街道踏切～国道7号バイパス付近）
歩行空間が狭く、路面で凸凹部分がある。点字ブロックなし。

⑧下浜駅周辺地区

歩行空間の一部に雑草が繁茂し、定期的に草刈り等の維持管理が必要である。

- ・ Aルート（下浜郵便局～第二酒田街道踏切）
標準幅員2m以下。一部雑草が繁茂し、通行の支障となっている。

⑨和田駅周辺地区

全体的に歩行空間が狭く、一部で水路が走っており、蓋または柵等による改善が必要である。

- ・ Aルート（国道13号～J Aバンク河辺支店）
歩道が設置されているものの、路面の破損が目立つ。
- ・ Bルート（国道13号～和田駅周辺）
歩道がなく、歩行空間が狭い。
- ・ Cルート（J Aバンク河辺支店～和田駅周辺）
歩行空間が一部狭まき、水路に蓋がされておらず、危険な状況にある。
- ・ Dルート（和田駅周辺～国道13号）
歩道がなく、歩行空間が狭い。

⑩大張野駅周辺地区

全体的に、歩行空間が狭められているため、歩行空間の確保が必要となる。

- ・ Aルート（大張野駅周辺）
歩道がなく、歩行空間が狭い。

⑪大学病院周辺地区

点字ブロックの摩耗が数カ所あり、補修が必要である。

- ・ Aルート（大学病院前～秋田銀行広面支店）
歩道が確保されているものの、点字ブロックの摩耗が目立つ。
一部点字ブロックなし。

⑫市立病院周辺地区

官庁街とを結ぶ南北の歩行経路に関しては、概ね歩行空間が確保されているが一部点字ブロックの改善が必要である。

次に、ドン・キホーテ付近からドジャースへ続く東西の歩行経路については、横断勾配が大きいうえ、街路樹の根上がりで路面の破損が目立つことから、改善が必要である。

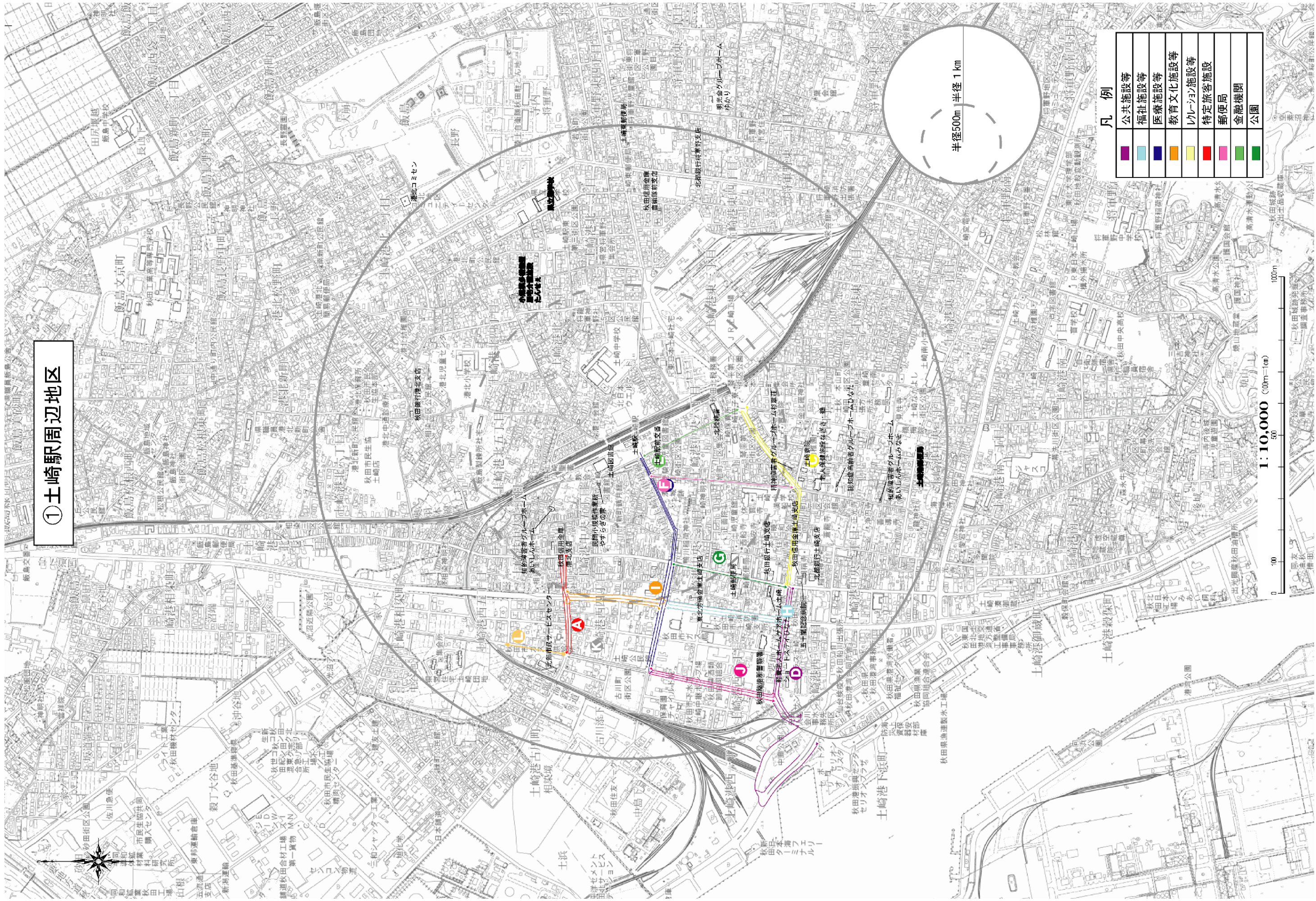
- ・ **Aルート（秋田県庁～秋田銀行山王支店）** …… 17ページ
歩道が確保されているものの、点字ブロックの破損やマンホールにより点字ブロックが分断されている箇所が数カ所ある。
- ・ **Bルート（秋田銀行川尻支店～川尻総社通り）** …… 19ページ
歩道があるものの、マンホールにより点字ブロックが分断されている箇所が数カ所ある。幅員2m以下が多い。
- ・ **Cルート（ドン・キホーテ～山王パーキング）** …… 21ページ
歩道があるものの、マンホールにより点字ブロックが分断されている箇所が数カ所ある。
- ・ **Dルート（山王パーキング～秋田銀行山王支店）** …… 23ページ
歩道がマウントアップ形式で、横断勾配が10%以上ある。
- ・ **Eルート（秋田銀行山王支店～一力）** …… 24ページ
歩道がマウントアップ形式で、横断勾配が10%以上ある。
- ・ **Fルート（一力～児童会館通）**
点字ブロックなし。
- ・ **Gルート（児童会館通り～ドジャース）**
一部根上がりや路面に破損箇所がある。
- ・ **Hルート（県道秋田天王線～市立病院）** …… 26ページ
グレーチング蓋の目が大きい箇所が多い。
- ・ **Iルート（御休通り～市立病院）**
歩行空間が狭いうえ、点字ブロックも中途半端に設置されている。

⑬妙法地区（雄和市民センター周辺）

歩行空間が概ね確保されているが、横断歩道の白線が薄い箇所があるので、補修が必要である。

- ・ **Aルート（雄和市民センター～雄和公民館）**
グレーチング蓋の目が大きい箇所が多い。
- ・ **Bルート（雄和市民センター～雄和郵便局付近）**
横断歩道の白線が薄くなっている。点字ブロックなし。
- ・ **Cルート（サラダ館～河辺雄和商工会雄和支所）**
歩道がなく、道路の交差部分で大きな段差がある。

①土崎駅周辺地区



バリアフリー一点検結果 (①土崎駅周辺地区 Kルート)

調査区域	調査地区	番号	区間	点検状態	分類	状況	備考
土崎駅	K	1	土崎公民館～北部市民SC	排水溝のグレーチング蓋の幅が広く、杖などが刺さってしまう	グレーチング	支障	
土崎駅	K	2	土崎公民館～北部市民SC	排水溝のグレーチング蓋の幅が広く、杖などが刺さってしまう	グレーチング	支障	
土崎駅	K	3	土崎公民館～北部市民SC	排水溝のグレーチング蓋の幅が広く、杖などが刺さってしまう	グレーチング	支障	
土崎駅	K	4	土崎公民館～北部市民SC	排水溝のグレーチング蓋の幅が広く、杖などが刺さってしまう	グレーチング	支障	
土崎駅	K	5	土崎公民館～北部市民SC	排水溝のグレーチング蓋の幅が広く、杖などが刺さってしまう	グレーチング	支障	
土崎駅	K	6	土崎公民館～北部市民SC	排水溝のグレーチング蓋の幅が広く、杖などが刺さってしまう	グレーチング	支障	
土崎駅	K	7	土崎公民館～北部市民SC	排水溝のグレーチング蓋の幅が広く、杖などが刺さってしまう	グレーチング	支障	
土崎駅	K	8	土崎公民館～北部市民SC	排水溝のグレーチング蓋の幅が広く、杖などが刺さってしまう	グレーチング	支障	
土崎駅	K	9	土崎公民館～北部市民SC	排水溝のグレーチング蓋の幅が広く、杖などが刺さってしまう	グレーチング	支障	
土崎駅	K	10	土崎公民館～北部市民SC	排水溝のグレーチング蓋の幅が広く、杖などが刺さってしまう	グレーチング	支障	
土崎駅	K	11	土崎公民館～北部市民SC	排水溝のグレーチング蓋の幅が広く、杖などが刺さってしまう	グレーチング	支障	
土崎駅	K	12	土崎公民館～北部市民SC	排水溝のグレーチング蓋の幅が広く、杖などが刺さってしまう	グレーチング	支障	
土崎駅	K	13	土崎公民館～北部市民SC	排水溝のグレーチング蓋の幅が広く、杖などが刺さってしまう	グレーチング	支障	
土崎駅	K	14	土崎公民館～北部市民SC	排水溝のグレーチング蓋の幅が広く、杖などが刺さってしまう	グレーチング	支障	
土崎駅	K	15	土崎公民館～北部市民SC	歩行空間に一部根上がり有り	歩道等	破損	
土崎駅	K	16	土崎公民館～北部市民SC	排水溝のグレーチング蓋の幅が広く、杖などが刺さってしまう	グレーチング	支障	
土崎駅	K	17	土崎公民館～北部市民SC	排水溝のグレーチング蓋の幅が広く、杖などが刺さってしまう	グレーチング	支障	
土崎駅	K	18	土崎公民館～北部市民SC	排水溝のグレーチング蓋の幅が広く、杖などが刺さってしまう	グレーチング	支障	
土崎駅	K	19	土崎公民館～北部市民SC	排水溝のグレーチング蓋の幅が広く、杖などが刺さってしまう	グレーチング	支障	
土崎駅	K	20	土崎公民館～北部市民SC	排水溝のグレーチング蓋の幅が広く、杖などが刺さってしまう	グレーチング	支障	
土崎駅	K	21	土崎公民館～北部市民SC	その他支障物件により、歩行空間が狭められている	その他	狭い	ゴミ集積所
土崎駅	K	22	土崎公民館～北部市民SC	歩行空間が狭い	歩道等	狭い	
土崎駅	K	23	土崎公民館～北部市民SC	排水溝のグレーチング蓋の幅が広く、杖などが刺さってしまう	グレーチング	支障	
土崎駅	K	24	土崎公民館～北部市民SC	排水溝のグレーチング蓋の幅が広く、杖などが刺さってしまう	グレーチング	支障	
土崎駅	K	25	土崎公民館～北部市民SC	排水溝のグレーチング蓋の幅が広く、杖などが刺さってしまう	グレーチング	支障	
土崎駅	K	26	土崎公民館～北部市民SC	排水溝のグレーチング蓋の幅が広く、杖などが刺さってしまう	グレーチング	支障	
土崎駅	K	27	土崎公民館～北部市民SC	排水溝のグレーチング蓋の幅が広く、杖などが刺さってしまう	グレーチング	支障	

①土崎駅周辺地区

Aルート 5番
(歩道が狭い)



Aルート 7番
(歩道が狭い)



Iルート 6番
(側溝に蓋がない)



Iルート 14番
(点字ブロックが分断)



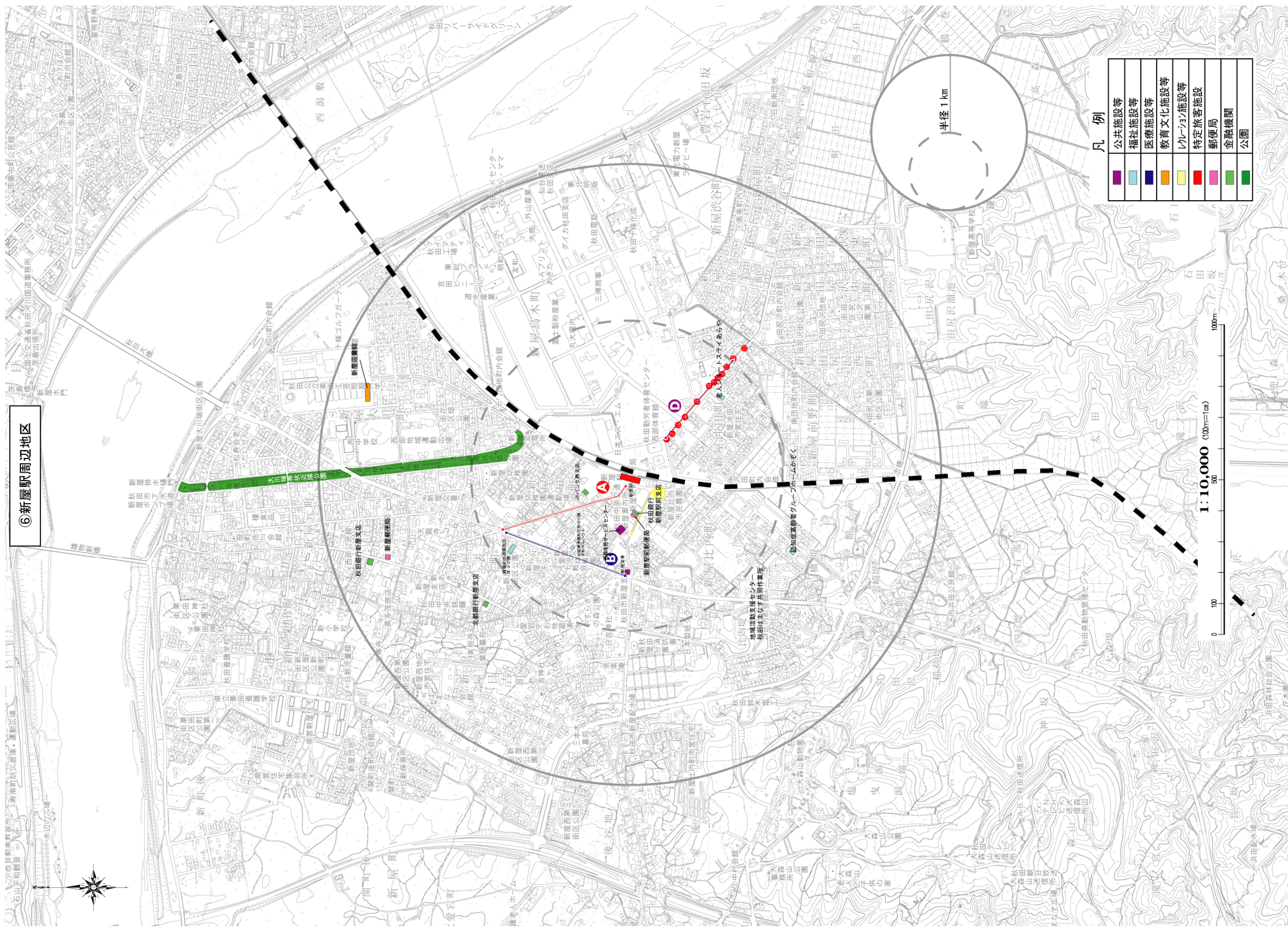
Kルート 3番
(点字ブロックがない)



Lルート 4番
(グレーチング蓋の目が大きい)



⑥新屋駅周辺地区



⑥新屋駅周辺地区

Aルート 1番
(狭い、点字ブロックがない)



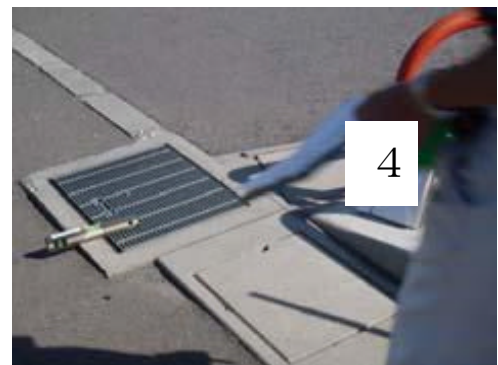
Aルート 5番
(横断勾配が大きい)



Bルート 15番
(点字ブロックの破損)



Cルート 4番
(路面と側溝の段差)



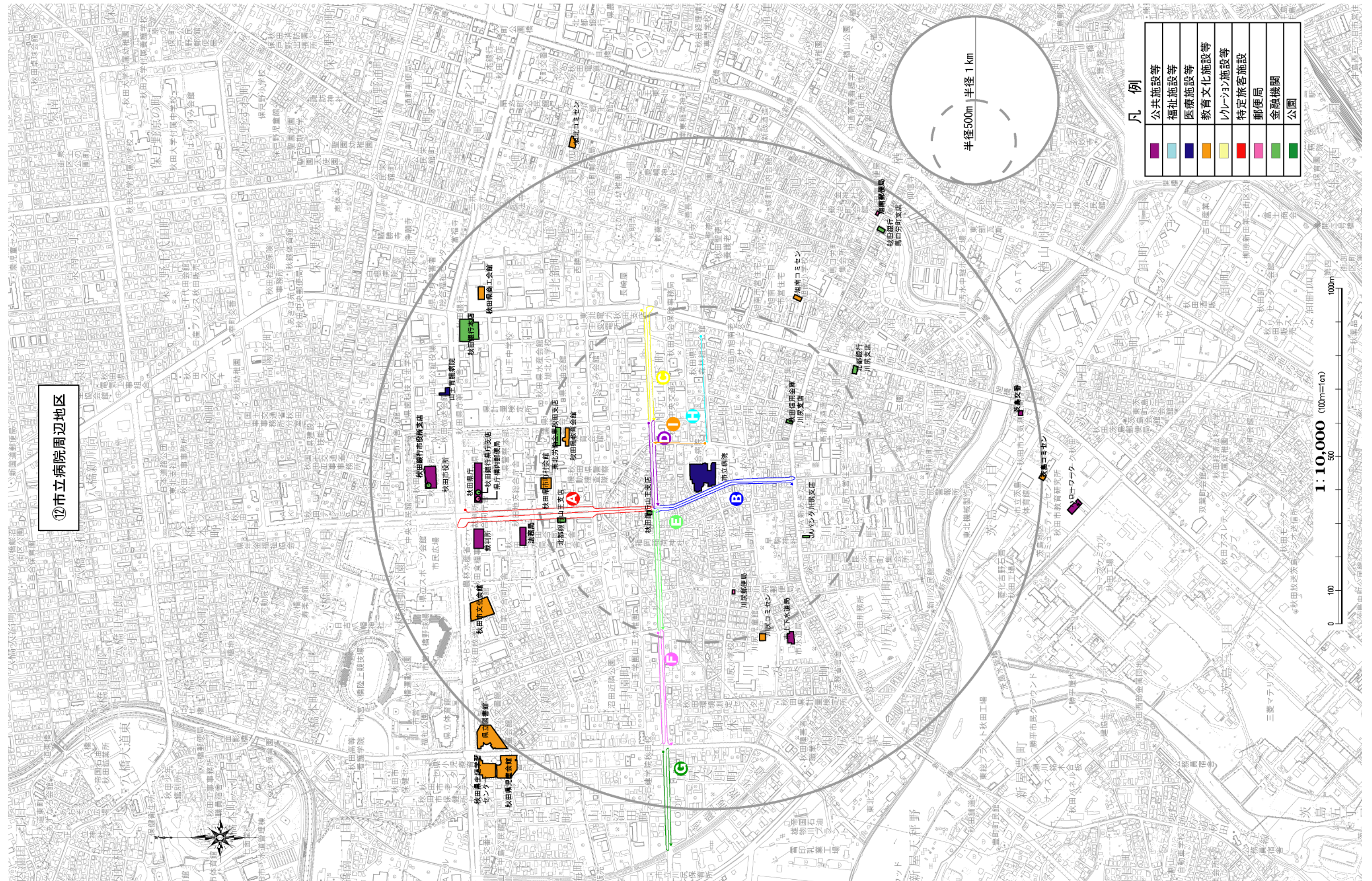
Cルート 6番
(歩道の分断)



Dルート 8番
(歩行動線の分断)



⑫市立病院周辺地区



凡例

■	公共施設等
■	福祉施設等
■	医療施設等
■	教育文化施設等
■	レクリエーション施設等
■	特定旅客施設
■	郵便局
■	金融機関
■	公園

半径500m 半径 1km

1:10,000 (100m=1cm)



バリアフリー点検結果 (12市立病院周辺地区 Aルート)

調査区域	調査地区	番号	区間	点検状態	分類	状況	備考
市立病院 周辺	A	1	秋田県庁～ 秋田銀行山王支店	歩行空間が確保され、点字ブロックが設置されている		—	
市立病院 周辺	A	2	秋田県庁～ 秋田銀行山王支店	歩行空間が確保され、点字ブロックが設置されている		—	
市立病院 周辺	A	3	秋田県庁～ 秋田銀行山王支店	歩行空間が確保され、点字ブロックが設置されている		—	
市立病院 周辺	A	4	秋田県庁～ 秋田銀行山王支店	歩行空間が確保され、点字ブロックが設置されている		—	
市立病院 周辺	A	5	秋田県庁～ 秋田銀行山王支店	歩行空間が確保され、点字ブロックが設置されている		—	
市立病院 周辺	A	6	秋田県庁～ 秋田銀行山王支店	歩行空間が確保され、点字ブロックが設置されている		—	
市立病院 周辺	A	7	秋田県庁～ 秋田銀行山王支店	歩行空間が確保され、点字ブロックが設置されている		—	
市立病院 周辺	A	8	秋田県庁～ 秋田銀行山王支店	点字ブロックの欠落	点字ブ ロック	破損	
市立病院 周辺	A	9	秋田県庁～ 秋田銀行山王支店	点字ブロックの一部破損	点字ブ ロック	破損	
市立病院 周辺	A	10	秋田県庁～ 秋田銀行山王支店	路面に凹部分（水たまり）がある	歩道等	凸凹	
市立病院 周辺	A	11	秋田県庁～ 秋田銀行山王支店	排水溝のグレーチング蓋の幅が広く、杖などが刺さってしまう	グレーチ ング	支障	
市立病院 周辺	A	12	秋田県庁～ 秋田銀行山王支店	点字ブロックの破損	点字ブ ロック	破損	
市立病院 周辺	A	13	秋田県庁～ 秋田銀行山王支店	点字ブロックの破損	点字ブ ロック	破損	
市立病院 周辺	A	14	秋田県庁～ 秋田銀行山王支店	点字ブロックの破損	点字ブ ロック	破損	
市立病院 周辺	A	15	秋田県庁～ 秋田銀行山王支店	点字ブロックの破損	点字ブ ロック	破損	
市立病院 周辺	A	16	秋田県庁～ 秋田銀行山王支店	点字ブロックの破損	点字ブ ロック	破損	
市立病院 周辺	A	17	秋田県庁～ 秋田銀行山王支店	その他支障物件により、歩行空間が狭められている	その他	狭い	
市立病院 周辺	A	18	秋田県庁～ 秋田銀行山王支店	車道部が歩道より高い	その他	段差大	
市立病院 周辺	A	19	秋田県庁～ 秋田銀行山王支店	歩行空間が確保され、点字ブロックが設置されている		—	
市立病院 周辺	A	20	秋田県庁～ 秋田銀行山王支店	点字ブロックが摩耗している	点字ブ ロック	摩耗	
市立病院 周辺	A	21	秋田県庁～ 秋田銀行山王支店	マンホールにより点字ブロックが分断されて	点字ブ ロック	支障	
市立病院 周辺	A	22	秋田県庁～ 秋田銀行山王支店	マンホールにより点字ブロックが分断されている	点字ブ ロック	支障	
市立病院 周辺	A	23	秋田県庁～ 秋田銀行山王支店	点字ブロックの一部破損	点字ブ ロック	支障	
市立病院 周辺	A	24	秋田県庁～ 秋田銀行山王支店	歩行空間が確保され、点字ブロックが設置されている		—	
市立病院 周辺	A	25	秋田県庁～ 秋田銀行山王支店	歩行空間が確保され、点字ブロックが設置されている		—	
市立病院 周辺	A	26	秋田県庁～ 秋田銀行山王支店	歩行空間が確保され、点字ブロックが設置されている		—	
市立病院 周辺	A	27	秋田県庁～ 秋田銀行山王支店	排水溝のグレーチング蓋の幅が広く、杖などが刺さってしまう	グレーチ ング	支障	
市立病院 周辺	A	28	秋田県庁～ 秋田銀行山王支店	点字ブロックの一部破損	点字ブ ロック	—	
市立病院 周辺	A	29	秋田県庁～ 秋田銀行山王支店	歩行空間が確保され、点字ブロックが設置されている		—	
市立病院 周辺	A	30	秋田県庁～ 秋田銀行山王支店	路面に凹部分（水たまり）がある	歩道等	凸凹	
市立病院 周辺	A	31	秋田県庁～ 秋田銀行山王支店	歩行空間が確保され、点字ブロックが設置されている		—	
市立病院 周辺	A	32	秋田県庁～ 秋田銀行山王支店	歩行空間が確保され、点字ブロックが設置されている		—	
市立病院 周辺	A	33	秋田県庁～ 秋田銀行山王支店	歩行空間が確保され、点字ブロックが設置されている		—	
市立病院 周辺	A	34	秋田県庁～ 秋田銀行山王支店	歩行空間が確保され、点字ブロックが設置されている		—	

バリアフリー点検結果（⑫市立病院周辺地区 Aルート）

調査区域	調査地区	番号	区間	点検状態	分類	状況	備考
市立病院 周辺	A	35	秋田県庁～ 秋田銀行山王支店	歩行空間が確保され、点字ブロックが設置されている		—	
市立病院 周辺	A	36	秋田県庁～ 秋田銀行山王支店	歩行空間が確保され、点字ブロックが設置されている		—	
市立病院 周辺	A	37	秋田県庁～ 秋田銀行山王支店	歩行空間が確保され、点字ブロックが設置されている		—	
市立病院 周辺	A	38	秋田県庁～ 秋田銀行山王支店	歩行空間が確保され、点字ブロックが設置されている		—	
市立病院 周辺	A	39	秋田県庁～ 秋田銀行山王支店	歩行空間が狭い	歩道等	狭い	幅員 1.0m
市立病院 周辺	A	40	秋田県庁～ 秋田銀行山王支店	路面に凹部分がある	歩道等	凸凹	
市立病院 周辺	A	41	秋田県庁～ 秋田銀行山王支店	歩行空間が確保され、点字ブロックが設置されている		—	
市立病院 周辺	A	42	秋田県庁～ 秋田銀行山王支店	マンホールにより点字ブロックが一部分断されている	点字ブロック	支障	
市立病院 周辺	A	43	秋田県庁～ 秋田銀行山王支店	マンホールにより点字ブロックが一部分断されている	点字ブロック	支障	
市立病院 周辺	A	44	秋田県庁～ 秋田銀行山王支店	歩行空間が確保され、点字ブロックが設置されている	点字ブロック	支障	

バリアフリー一点検結果 (⑫市立病院周辺地区 Bルート)

調査区域	調査地区	番号	区間	点検状態	分類	状況	備考
市立病院 周辺地区	B	1	秋田銀行山王支店～ 川尻総社通り	点字ブロックの一部破損	点字ブ ロック	破損	
市立病院 周辺地区	B	2	秋田銀行山王支店～ 川尻総社通り	路面の破損	歩道(路 面)	破損	
市立病院 周辺地区	B	3	秋田銀行山王支店～ 川尻総社通り	マンホールにより点字ブロックが一部分断さ れている	点字ブ ロック	支障	
市立病院 周辺	B	4	秋田銀行山王支店～ 川尻総社通り	点字ブロックが凸凹になっている	点字ブ ロック	凸凹	
市立病院 周辺	B	5	秋田銀行山王支店～ 川尻総社通り	植樹柵により歩行空間が一部狭められている	その他	狭い	幅員 0.9m
市立病院 周辺	B	6	秋田銀行山王支店～ 川尻総社通り	植樹柵により歩行空間が一部狭められている	その他	狭い	幅員 0.9m
市立病院 周辺	B	7	秋田銀行山王支店～ 川尻総社通り	植樹柵により歩行空間が一部狭められている	その他	狭い	幅員 0.9m
市立病院 周辺	B	8	秋田銀行山王支店～ 川尻総社通り	排水溝のグレーチング蓋の幅が広く、枝など が刺さってしまう	グレーチ ング	支障	
市立病院 周辺	B	9	秋田銀行山王支店～ 川尻総社通り	マンホールにより点字ブロックが一部分断さ れている	点字ブ ロック	支障	
市立病院 周辺	B	10	秋田銀行山王支店～ 川尻総社通り	点字ブロックの一部破損	点字ブ ロック	破損	
市立病院 周辺	B	11	秋田銀行山王支店～ 川尻総社通り	点字ブロックの一部摩耗	点字ブ ロック	摩耗	
市立病院 周辺	B	12	秋田銀行山王支店～ 川尻総社通り	点字ブロックの一部破損	点字ブ ロック	破損	
市立病院 周辺	B	13	秋田銀行山王支店～ 川尻総社通り	植樹柵により歩行空間が一部狭められている	その他	狭い	幅員 1.8m
市立病院 周辺	B	14	秋田銀行山王支店～ 川尻総社通り	点字ブロックの一部摩耗	点字ブ ロック	摩耗	
市立病院 周辺	B	15	秋田銀行山王支店～ 川尻総社通り	マンホールにより点字ブロックが一部分断さ れている	点字ブ ロック	支障	
市立病院 周辺	B	16	秋田銀行山王支店～ 川尻総社通り	点字ブロックの一部摩耗	点字ブ ロック	摩耗	
市立病院 周辺	B	17	秋田銀行山王支店～ 川尻総社通り	点字ブロックの一部摩耗	点字ブ ロック	摩耗	
市立病院 周辺	B	18	秋田銀行山王支店～ 川尻総社通	点字ブロックの一部摩耗	点字ブ ロック	摩耗	
市立病院 周辺	B	19	秋田銀行山王支店～ 川尻総社通り	点字ブロックの一部摩耗	点字ブ ロック	摩耗	
市立病院 周辺	B	20	秋田銀行山王支店～ 川尻総社通り	排水溝のグレーチング蓋の幅が広く、枝など が刺さってしまう	グレーチ ング	支障	
市立病院 周辺	B	21	秋田銀行山王支店～ 川尻総社通り	側溝の一部欠損	側溝・縁石	破損	
市立病院 周辺	B	22	秋田銀行山王支店～ 川尻総社通り	点字ブロックの一部摩耗	点字ブ ロック	摩耗	
市立病院 周辺	B	23	秋田銀行山王支店～ 川尻総社通り	横断勾配が大	歩道等	勾配大	勾配 10.0%
市立病院 周辺	B	24	秋田銀行山王支店～ 川尻総社通り	歩行空間が確保され、点字ブロックが設置さ れている		—	
市立病院 周辺	B	25	秋田銀行山王支店～ 川尻総社通り	歩行空間が確保され、点字ブロックが設置さ れている		—	
市立病院 周辺	B	26	秋田銀行山王支店～ 川尻総社通り	歩行空間が確保され、点字ブロックが設置さ れている		—	
市立病院 周辺	B	27	秋田銀行山王支店～ 川尻総社通り	マンホールにより点字ブロックが一部分断さ れている	点字ブ ロック	支障	
市立病院 周辺	B	28	秋田銀行山王支店～ 川尻総社通り	マンホールにより点字ブロックが一部分断さ れている	点字ブ ロック	支障	
市立病院 周辺	B	29	秋田銀行山王支店～ 川尻総社通り	マンホールにより点字ブロックが一部分断さ れている	点字ブ ロック	支障	
市立病院 周辺	B	30	秋田銀行山王支店～ 川尻総社通り	歩行空間が確保され、点字ブロックが設置さ れている		—	
市立病院 周辺	B	31	秋田銀行山王支店～ 川尻総社通り	マンホールにより点字ブロックが一部分断さ れている	点字ブ ロック	支障	水道用仕切弁
市立病院 周辺	B	32	秋田銀行山王支店～ 川尻総社通り	その他支障物件により、歩行空間が狭められ ている	歩道等	狭い	
市立病院 周辺	B	33	秋田銀行山王支店～ 川尻総社通り	点字ブロックの一部摩耗	点字ブ ロック	摩耗	
市立病院 周辺	B	34	秋田銀行山王支店～ 川尻総社通り	植樹柵により歩行空間が一部狭められている	その他	狭い	幅員 0.8m

バリアフリー一点検結果 (⑫市立病院周辺地区 Bルート)

調査区域	調査地区	番号	区間	点検状態	分類	状況	備考
市立病院 周辺	B	35	秋田銀行山王支店～ 川尻総社通り	路面一部陥没あり	歩道等	破損	
市立病院 周辺	B	36	秋田銀行山王支店～ 川尻総社通り	植樹柵により歩行空間が一部狭められている	その他	狭い	幅員 0.9m
市立病院 周辺	B	37	秋田銀行山王支店～ 川尻総社通り	点字ブロックの一部破損	点字ブ ロック	破損	
市立病院 周辺	B	38	秋田銀行山王支店～ 川尻総社通り	路面一部陥没あり	歩道等	破損	
市立病院 周辺	B	39	秋田銀行山王支店～ 川尻総社通り	点字ブロックが凸凹になっている	点字ブ ロック	凸凹	
市立病院 周辺	B	40	秋田銀行山王支店～ 川尻総社通り	その他支障物件により、歩行空間が狭められ ている	その他	狭い	コンクリート基礎
市立病院 周辺	B	41	秋田銀行山王支店～ 川尻総社通り	ガスの蓋により点字ブロックが一部分断され ている	点字ブ ロック	支障	
市立病院 周辺	B	42	秋田銀行山王支店～ 川尻総社通り	マンホールにより点字ブロックが一部分断さ れている	点字ブ ロック	支障	

バリアフリー一点検結果 (⑫市立病院周辺地区 Cルート)

調査区域	調査地区	番号	区間	点検状態	分類	状況	備考
市立病院 周辺地区	C	1	ドン・キホーテ～ 山王パーキング	電柱により、歩行空間が狭められている	電柱	狭い	
市立病院 周辺	C	2	ドン・キホーテ～ 山王パーキング	横断勾配が大	歩道等	勾配大	勾配 10.0%
市立病院 周辺	C	3	ドン・キホーテ～ 山王パーキング	植樹柵により歩行空間が一部狭められている	その他	狭い	幅員 1.0m
市立病院 周辺	C	4	ドン・キホーテ～ 山王パーキング	横断勾配が大	歩道等	勾配大	勾配 10.0%
市立病院 周辺	C	5	ドン・キホーテ～ 山王パーキング	横断勾配が大	歩道(路面)	勾配大	勾配 10.0%
市立病院 周辺	C	6	ドン・キホーテ～ 山王パーキング	側溝の一部破損	側溝・縁石	破損	
市立病院 周辺	C	7	ドン・キホーテ～ 山王パーキング	側溝の一部破損	側溝・縁石	破損	
市立病院 周辺	C	8	ドン・キホーテ～ 山王パーキング	側溝が凸凹になっている	側溝・縁石	凸凹	
市立病院 周辺	C	9	ドン・キホーテ～ 山王パーキング	横断勾配が大	歩道等	勾配大	勾配 15.0%
市立病院 周辺	C	10	ドン・キホーテ～ 山王パーキング	植樹柵により歩行空間が一部狭められている	その他	狭い	幅員 1.0m
市立病院 周辺	C	11	ドン・キホーテ～ 山王パーキング	横断勾配が大	歩道等	勾配大	勾配 10.0%
市立病院 周辺	C	12	ドン・キホーテ～ 山王パーキング	横断勾配が大	歩道等	勾配大	勾配 12.0%
市立病院 周辺	C	13	ドン・キホーテ～ 山王パーキング	横断勾配が大	歩道等	勾配大	勾配 12.0%
市立病院 周辺	C	14	ドン・キホーテ～ 山王パーキング	街路樹の葉が歩行空間まで被さってきている	その他	支障	
市立病院 周辺	C	15	ドン・キホーテ～ 山王パーキング	路面より側溝が高くなっている	歩道等	段差大	
市立病院 周辺	C	16	ドン・キホーテ～ 山王パーキング	路面にクラック有り	歩道等	破損	
市立病院 周辺	C	17	ドン・キホーテ～ 山王パーキング	点字ブロックの一部摩耗	点字ブ ロック	摩耗	
市立病院 周辺	C	18	ドン・キホーテ～ 山王パーキング	路面より側溝が高くなっている	側溝・縁石	段差大	
市立病院 周辺	C	19	ドン・キホーテ～ 山王パーキング	その他支障物件により、歩行空間が狭めら れている	その他	狭い	電線
市立病院 周辺	C	20	ドン・キホーテ～ 山王パーキング	街路樹の葉が歩行空間まで被さってきている	その他	支障	
市立病院 周辺	C	21	ドン・キホーテ～ 山王パーキング	植樹柵により歩行空間が一部狭められている	その他	狭い	
市立病院 周辺	C	22	ドン・キホーテ～ 山王パーキング	横断勾配が大	歩道等	勾配大	勾配 11.0%
市立病院 周辺	C	23	ドン・キホーテ～ 山王パーキング	横断勾配が大	歩道等	勾配大	勾配 11.0%
市立病院 周辺	C	24	ドン・キホーテ～ 山王パーキング	路面より側溝が高くなっている	側溝・縁石	段差大	
市立病院 周辺	C	25	ドン・キホーテ～ 山王パーキング	路面の一部破損	歩道等	破損	
市立病院 周辺	C	26	ドン・キホーテ～ 山王パーキング	植樹柵により歩行空間が一部狭められている	歩道等	狭い	
市立病院 周辺	C	27	ドン・キホーテ～ 山王パーキング	路面より側溝が高くなっている	側溝・縁石	段差大	
市立病院 周辺	C	28	ドン・キホーテ～ 山王パーキング	側溝の一部破損	側溝・縁石	破損	
市立病院 周辺	C	29	ドン・キホーテ～ 山王パーキング	側溝の一部破損	側溝・縁石	破損	
市立病院 周辺	C	30	ドン・キホーテ～ 山王パーキング	その他支障物件により、歩行空間が狭めら れている	その他	狭い	幟
市立病院 周辺	C	31	ドン・キホーテ～ 山王パーキング	電柱により、歩行空間が狭められている	電柱	狭い	
市立病院 周辺	C	32	ドン・キホーテ～ 山王パーキング	側溝の一部破損	側溝・縁石	破損	
市立病院 周辺	C	33	ドン・キホーテ～ 山王パーキング	路面の一部破損	歩道等	破損	
市立病院 周辺	C	34	ドン・キホーテ～ 山王パーキング	電柱により、歩行空間が狭められている	電柱	狭い	

バリアフリー点検結果（⑫市立病院周辺地区 Cルート）

調査区域	調査地区	番号	区間	点検状態	分類	状況	備考
市立病院 周辺	C	35	ドン・キホーテ～ 山王パーキング	電柱により、歩行空間が狭められている	電柱	狭い	
市立病院 周辺	C	36	ドン・キホーテ～ 山王パーキング	横断勾配が大	歩道等	勾配大	勾配 8.0%
市立病院 周辺	C	37	ドン・キホーテ～ 山王パーキング	横断勾配が大	歩道等	勾配大	勾配 14.0%
市立病院 周辺	C	38	ドン・キホーテ～ 山王パーキング	路面の一部破損	歩道等	破損	

バリアフリー一点検結果（⑫市立病院周辺地区 Dルート）

調査区域	調査地区	番号	区間	点検状態	分類	状況	備考
市立病院 周辺地区	D	1	山王パーキング～ 秋田銀行山王支店	横断勾配が大	歩道等	勾配大	勾配 12.0%
市立病院 周辺	D	2	山王パーキング～ 秋田銀行山王支店	植樹柵により歩行空間が一部狭められている	その他	狭い	
市立病院 周辺	D	3	山王パーキング～ 秋田銀行山王支店	横断勾配が大	歩道（路面）	勾配大	勾配 14.0%
市立病院 周辺	D	4	山王パーキング～ 秋田銀行山王支店	側溝の一部陥没	側溝・縁	破損	
市立病院 周辺	D	5	山王パーキング～ 秋田銀行山王支店	排水溝のグレーチング蓋の幅が広く、杖などが刺さってしまう	グレーチング	支障	
市立病院 周辺	D	6	山王パーキング～ 秋田銀行山王支店	その他支障物件により、歩行空間が狭められている	その他	狭い	
市立病院 周辺	D	7	山王パーキング～ 秋田銀行山王支店	植樹柵により歩行空間が一部狭められている	その他	狭い	
市立病院 周辺	D	8	山王パーキング～ 秋田銀行山王支店	植樹柵により歩行空間が一部狭められている	その他	狭い	
市立病院 周辺	D	9	山王パーキング～ 秋田銀行山王支店	横断勾配が大	歩道等	勾配大	勾配 18.0%
市立病院 周辺	D	10	山王パーキング～ 秋田銀行山王支店	その他支障物件により、歩行空間が狭められている	その他	狭い	鉢植え
市立病院 周辺	D	11	山王パーキング～ 秋田銀行山王支店	横断勾配が大	歩道等	勾配大	勾配 15.0%
市立病院 周辺	D	12	山王パーキング～ 秋田銀行山王支店	その他支障物件により、歩行空間が狭められている	その他	狭い	
市立病院 周辺	D	13	山王パーキング～ 秋田銀行山王支店	横断勾配が大	歩道等	勾配大	勾配 13.0%
市立病院 周辺	D	14	山王パーキング～ 秋田銀行山王支店	路面より側溝が高くなっている	側溝・縁	段差大	
市立病院 周辺	D	15	山王パーキング～ 秋田銀行山王支店	電柱により、歩行空間が狭められている	電柱	狭い	
市立病院 周辺	D	16	山王パーキング～ 秋田銀行山王支店	電柱により、歩行空間が狭められている	電柱	狭い	
市立病院 周辺	D	17	山王パーキング～ 秋田銀行山王支店	路面より側溝が高くなっている	側溝・縁	段差大	
市立病院 周辺	D	18	山王パーキング～ 秋田銀行山王支店	横断勾配が大	歩道等	勾配大	勾配 10.0%
市立病院 周辺	D	19	山王パーキング～ 秋田銀行山王支店	電柱により、歩行空間が狭められている	電柱	狭い	
市立病院 周辺	D	20	山王パーキング～ 秋田銀行山王支店	側溝の一部破損	側溝・縁	破損	
市立病院 周辺	D	21	山王パーキング～ 秋田銀行山王支店	排水溝のグレーチング蓋の幅が広く、杖などが刺さってしまう	グレーチング	支障	
市立病院 周辺	D	22	山王パーキング～ 秋田銀行山王支店	路面よりマンホールが高くなっている	マンホール	段差大	
市立病院 周辺	D	23	山王パーキング～ 秋田銀行山王支店	その他支障物件により、歩行空間が狭められている	その他	狭い	ゴミ集積用のネット
市立病院 周辺	D	24	山王パーキング～ 秋田銀行山王支店	路面よりマンホールが高くなっている	マンホール	段差大	
市立病院 周辺	D	25	山王パーキング～ 秋田銀行山王支店	植樹柵により歩行空間が一部狭められている	その他	狭い	
市立病院 周辺	D	26	山王パーキング～ 秋田銀行山王支店	路面よりマンホールが高くなっている	マンホール	段差大	
市立病院 周辺	D	27	山王パーキング～ 秋田銀行山王支店	その他支障物件により、歩行空間が狭められている	その他	狭い	ゴミ集積用のネット
市立病院 周辺	D	28	山王パーキング～ 秋田銀行山王支店	歩行空間に雑草がはみ出している	歩道等	支障	
市立病院 周辺	D	29	山王パーキング～ 秋田銀行山王支店	街路樹の葉が歩行空間まで被さってきている	その他	支障	
市立病院 周辺	D	30	山王パーキング～ 秋田銀行山王支店	路面よりマンホールが高くなっている	マンホール	段差大	
市立病院 周辺	D	31	山王パーキング～ 秋田銀行山王支店	植樹柵により歩行空間が一部狭められている	その他	狭い	
市立病院 周辺	D	32	山王パーキング～ 秋田銀行山王支店	横断する歩行空間内に電柱有り	電柱	支障	

バリアフリー点検結果（⑫市立病院周辺地区 エルート）

調査区域	調査地区	番号	区間	点検状態	分類	状況	備考
市立病院 周辺	E	1	秋田銀行山王支店～ 一カ	横断勾配が大	歩道等	勾配大	勾配 11.0%
市立病院 周辺	E	2	秋田銀行山王支店～ 一カ	植樹柵により歩行空間が一部狭められて いる	その他	狭い	
市立病院 周辺	E	3	秋田銀行山王支店～ 一カ	植樹柵により歩行空間が一部狭められてい る	その他	狭い	
市立病院 周辺	E	4	秋田銀行山王支店～ 一カ	横断勾配が大	歩道等	勾配大	勾配 9.0%
市立病院 周辺	E	5	秋田銀行山王支店～ 一カ	横断勾配が大	歩道等	勾配大	勾配 15.0%
市立病院 周辺	E	6	秋田銀行山王支店～ 一カ	植樹柵により歩行空間が一部狭められてい る	その他	狭い	幅員 0.9m
市立病院 周辺	E	7	秋田銀行山王支店～ 一カ	植樹柵により歩行空間が一部狭められてい る	その他	狭い	
市立病院 周辺	E	8	秋田銀行山王支店～ 一カ	植樹柵により歩行空間が一部狭められてい る	その他	狭い	
市立病院 周辺	E	9	秋田銀行山王支店～ 一カ	植樹柵により歩行空間が一部狭められてい る	その他	狭い	
市立病院 周辺	E	10	秋田銀行山王支店～ 一カ	横断勾配が大	歩道等	段差大	勾配 15.0%
市立病院 周辺	E	11	秋田銀行山王支店～ 一カ	歩行空間が確保されている		—	
市立病院 周辺	E	12	秋田銀行山王支店～ 一カ	植樹柵により歩行空間が一部狭められてい る	その他	狭い	
市立病院 周辺	E	13	秋田銀行山王支店～ 一カ	横断勾配が大	歩道等	勾配大	勾配 9.0%
市立病院 周辺	E	14	秋田銀行山王支店～ 一カ	植樹柵により歩行空間が一部狭められてい る	その他	狭い	
市立病院 周辺	E	15	秋田銀行山王支店～ 一カ	植樹柵により歩行空間が一部狭められてい る	その他	狭い	
市立病院 周辺	E	16	秋田銀行山王支店～ 一カ	横断勾配が大	歩道等	勾配大	勾配 15.0%
市立病院 周辺	E	17	秋田銀行山王支店～ 一カ	横断勾配が大	歩道等	勾配大	勾配 13.0%
市立病院 周辺	E	18	秋田銀行山王支店～ 一カ	縦断勾配が大	歩道等	勾配大	
市立病院 周辺	E	19	秋田銀行山王支店～ 一カ	その他支障物件により、歩行空間が狭められ ている	その他	狭い	プランター
市立病院 周辺	E	20	秋田銀行山王支店～ 一カ	横断勾配が大	歩道等	勾配大	勾配 10.0%
市立病院 周辺	E	21	秋田銀行山王支店～ 一カ	横断勾配が大	歩道等	勾配大	勾配 8.0%
市立病院 周辺	E	22	秋田銀行山王支店～ 一カ	歩行空間が確保されている		—	
市立病院 周辺	E	23	秋田銀行山王支店～ 一カ	その他支障物件により、歩行空間が狭められ ている	その他	狭い	
市立病院 周辺	E	24	秋田銀行山王支店～ 一カ	縦断勾配が大	歩道等	勾配大	
市立病院 周辺	E	25	秋田銀行山王支店～ 一カ	縦断勾配が大	歩道等	勾配大	
市立病院 周辺	E	26	秋田銀行山王支店～ 一カ	植樹柵により歩行空間が一部狭められてい る	歩道等	狭い	幅員 0.8 m
市立病院 周辺	E	27	秋田銀行山王支店～ 一カ	横断勾配が大	歩道等	勾配大	勾配 19.0%
市立病院 周辺	E	28	秋田銀行山王支店～ 一カ	横断勾配が大	歩道等	勾配大	勾配 16.0%
市立病院 周辺	E	29	秋田銀行山王支店～ 一カ	路面にクラック有り	歩道等	破損	
市立病院 周辺	E	30	秋田銀行山王支店～ 一カ	路面に根上がり有り	歩道等	破損	
市立病院 周辺	E	31	秋田銀行山王支店～ 一カ	植樹柵により歩行空間が一部狭められてい る	その他	狭い	
市立病院 周辺	E	32	秋田銀行山王支店～ 一カ	縦断勾配が大	歩道等	勾配大	勾配 17.0%
市立病院 周辺	E	33	秋田銀行山王支店～ 一カ	縦断勾配が大	歩道等	勾配大	
市立病院 周辺	E	34	秋田銀行山王支店～ 一カ	植樹柵により歩行空間が一部狭められてい る	その他	狭い	

バリアフリー点検結果（⑫市立病院周辺地区 エルート）

調査区域	調査地区	番号	区間	点検状態	分類	状況	(備考)
市立病院 周辺	E	35	秋田銀行山王支店～ 一カ	路面に根上がり有り	歩道等	破損	
市立病院 周辺	E	36	秋田銀行山王支店～ 一カ	植樹柵の破損	その他	破損	
市立病院 周辺	E	37	秋田銀行山王支店～ 一カ	縦断勾配が大	歩道等	勾配大	勾配 15.0%
市立病院 周辺	E	38	秋田銀行山王支店～ 一カ	路面にクラック有り	歩道等	破損	
市立病院 周辺	E	39	秋田銀行山王支店～ 一カ	路面に根上がり有り	歩道等	破損	
市立病院 周辺	E	40	秋田銀行山王支店～ 一カ	路面に根上がり有り	歩道等	破損	
市立病院 周辺	E	41	秋田銀行山王支店～ 一カ	路面に根上がり有り	歩道等	破損	
市立病院 周辺	E	42	秋田銀行山王支店～ 一カ	路面よりマンホールが高くなっている	歩道等	段差大	
市立病院 周辺	E	43	秋田銀行山王支店～ 一カ	路面に一部破損	歩道等	破損	

バリアフリー点検結果 (⑫市立病院周辺地区 Hルート)

調査区域	調査地区	番号	区間	点検状態	分類	状況	備考
市立病院 周辺	H	1	県道秋田天王 線～市立病院	歩行空間が確保され、点字ブロックが設置さ れている		—	
市立病院 周辺	H	2	県道秋田天王 線～市立病院	その他支障物件により、歩行空間が狭められ ている	電柱	狭い	
市立病院 周辺	H	3	県道秋田天王 線～市立病院	路面に一部破損	歩道(路 面)	破損	
市立病院 周辺	H	4	県道秋田天王 線～市立病院	排水溝のグレーチング蓋の幅が広く、杖など が刺さってしまう	グレーチ ング	支障	
市立病院 周辺	H	5	県道秋田天王 線～市立病院	その他支障物件により、歩行空間が狭められ ている	その他	狭い	バス停
市立病院 周辺	H	6	県道秋田天王 線～市立病院	排水溝のグレーチング蓋の幅が広く、杖など が刺さってしまう	グレーチ ング	支障	
市立病院 周辺	H	6	県道秋田天王 線～市立病院	路面に一部破損	歩道(路 面)	破損	
市立病院 周辺	H	7	県道秋田天王 線～市立病院	排水溝のグレーチング蓋の幅が広く、杖など が刺さってしまう	グレーチ ング	支障	
市立病院 周辺	H	7	県道秋田天王 線～市立病院	段差あり	歩道(路 面)	段差大	
市立病院 周辺	H	8	県道秋田天王 線～市立病院	排水溝のグレーチング蓋の幅が広く、杖など が刺さってしまう	グレーチ ング	支障	
市立病院 周辺	H	9	県道秋田天王 線～市立病院	排水溝のグレーチング蓋の幅が広く、杖など が刺さってしまう	グレーチ ング	支障	
市立病院 周辺	H	10	県道秋田天王 線～市立病院	排水溝のグレーチング蓋の幅が広く、杖など が刺さってしまう	グレーチ ング	支障	
市立病院 周辺	H	10	県道秋田天王 線～市立病院	路面に破損	歩道(路 面)	破損	
市立病院 周辺	H	11	県道秋田天王 線～市立病院	その他支障物件により、歩行空間が狭められ ている	その他	狭い	消火栓
市立病院 周辺	H	12	県道秋田天王 線～市立病院	排水溝のグレーチング蓋の幅が広く、杖など が刺さってしまう	グレーチ ング	支障	
市立病院 周辺	H	13	県道秋田天王 線～市立病院	排水溝のグレーチング蓋の幅が広く、杖など が刺さってしまう	グレーチ ング	支障	
市立病院 周辺	H	14	県道秋田天王 線～市立病院	その他支障物件により、歩行空間が狭められ ている	その他	狭い	
市立病院 周辺	H	15	県道秋田天王 線～市立病院	ゴミ集積場により、歩行空間が狭められてい る	ゴミ集積所	狭い	
市立病院 周辺	H	16	県道秋田天王 線～市立病院	電柱により、歩行空間が狭められている	電柱	狭い	
市立病院 周辺	H	16	県道秋田天王 線～市立病院	排水溝のグレーチング蓋の幅が広く、杖など が刺さってしまう	グレーチ ング	支障	

⑫市立病院周辺地区

Aルート 8番
(点字ブロックの破損)



Aルート 42番
(点字ブロックの分断)



Dルート 15番
(路面と側溝の段差)



Eルート 32番
(横断勾配が大きい)



Eルート 40番
(街路樹等の根上がりによる破損)



Hルート 9番
(グレーチング蓋の目が大きい)

