

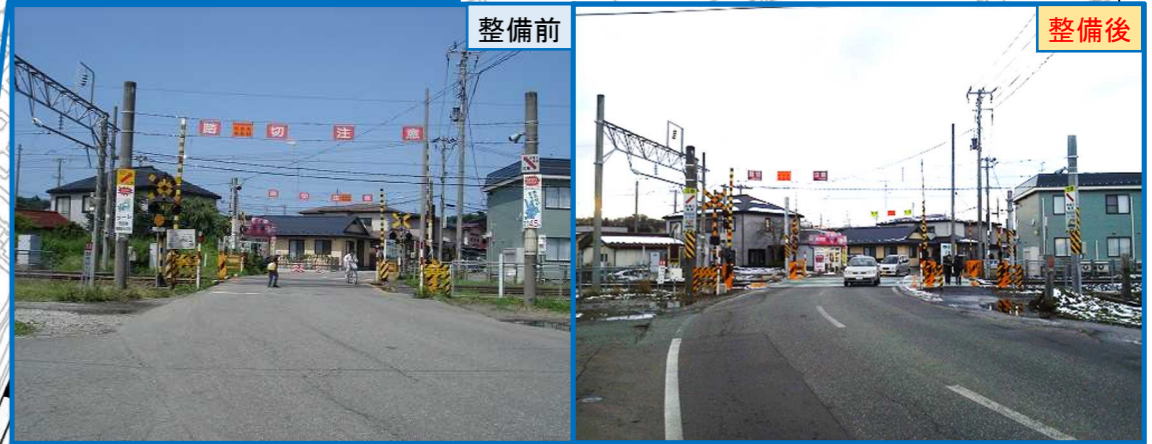
特定事業の整備状況【新屋駅周辺地区】

重点整備地区

段差解消 等



歩道新設



歩道新設



	実施主体	実施箇所	実施内容	完了時期
道路	秋田県	① 県道秋田天王線 (市道新屋扇町渋谷町線交差点～市道新屋浜田線交差点)	段差解消等	平成27年度完了
	秋田市	②-1 市道新屋扇町渋谷町線 (秋田勤労者体育センター西部体育館前～市道新屋浜田線丁字路交差点)	歩道新設	平成24年度完了

特定事業の整備状況【市立病院・山王官公庁周辺地区】

重点整備地区

エスコートゾーンの設置

整備後



段差解消 消融雪設備 等

整備前

整備後



園路、広場、トイレ整備

整備前

整備後



段差解消 等

整備前

整備後



破損点字ブロックの交換

整備前

整備後



実施主体	実施箇所	実施内容	完了時期
道路	秋田県 ①-2 県道秋田天王線 (県道秋田停車場線交差点～市道川尻広面線丁字路交差点)	段差解消 消融雪設備 等	平成25年度完了
	秋田市 ②市道川尻広面線 (県道秋田天王線十字路交差点～市道川尻広面線交差点)	段差解消等	平成26年度完了
	秋田市 ③-2 市道川尻八橋線 (市道山王西線交差点～市道川尻広面線交差点)	段差解消等	平成29年度完了
	秋田市 ③-3 市道川尻八橋線 (市道川尻広面線交差点～市道川尻総社神社通り線交差点)	破損点字ブロックの交換	平成30年度完了
	秋田市 ⑦市道川元山下町1号線 (市道川尻広面線交差点～市道川元開和町1号線丁字路交差点)	点字ブロックの設置	平成28年度完了
都市公園	秋田市 山王第一街区公園	園路、広場、トイレ整備	平成25年度完了
	秋田市 山王官公庁緑地	園路整備	平成25年度完了
交通安全	公安委員会 秋田県社会福祉会館前交差点	エスコートゾーン設置	平成23年度完了
	公安委員会 秋田県警察本部前交差点	音響式信号機改良	平成23年度完了

