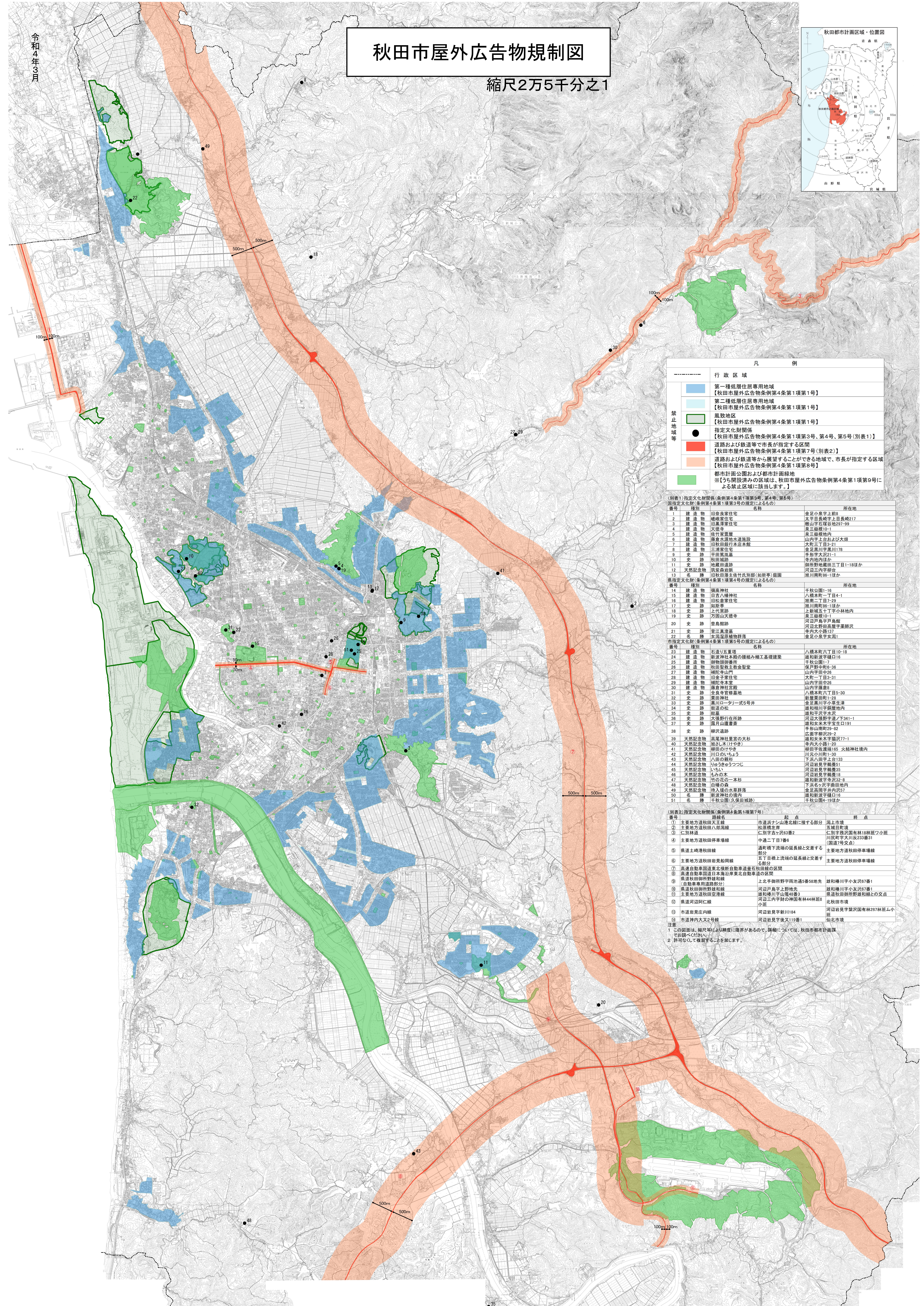
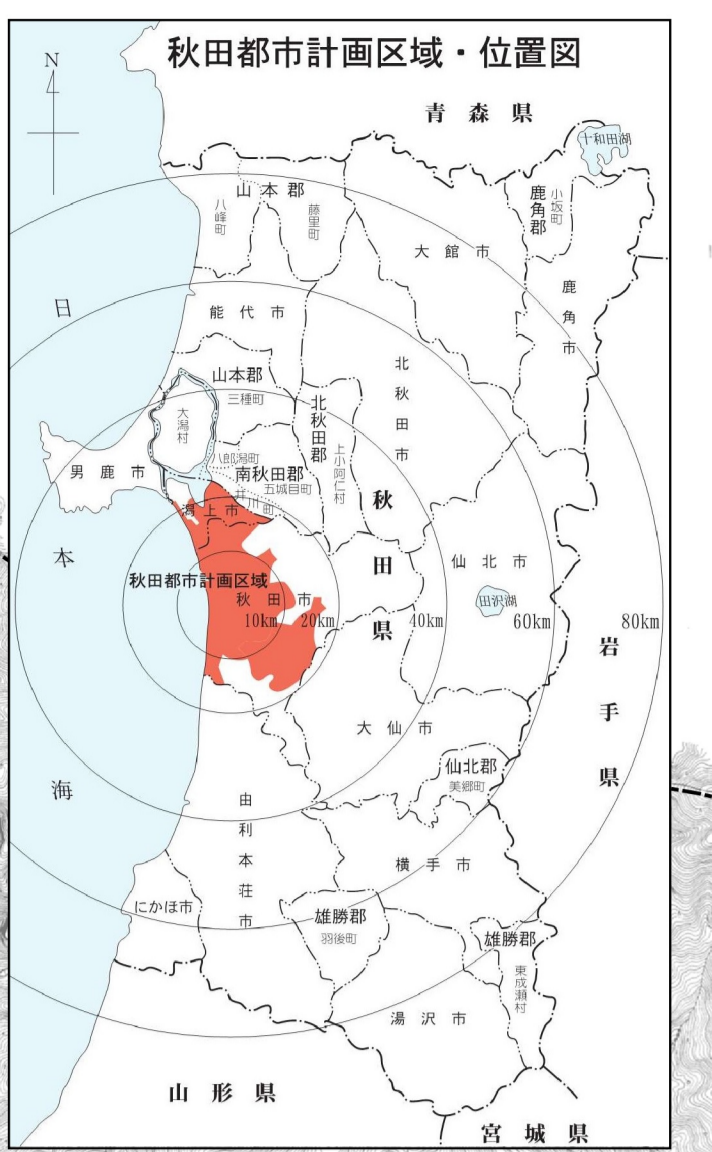


秋田市屋外広告物規制図

縮尺2万5千分の1



凡 例	
-----	行政区域
■	第一種低層住居専用地域 【秋田市屋外広告物条例第4条第1項第1号】
■	第二種低層住居専用地域 【秋田市屋外広告物条例第4条第1項第1号】
■	風致地区 【秋田市屋外広告物条例第4条第1項第1号】
●	指定文化財関係 【秋田市屋外広告物条例第4条第1項第3号、第4号、第5号(別表1)】
■	道路および鉄道等で市長が指定する区間 【秋田市屋外広告物条例第4条第1項第7号(別表2)】
■	道路および鉄道等から展望することができる地域で、市長が指定する区域 【秋田市屋外広告物条例第4条第1項第8号】
■	都市計画公園および都市計画緑地 ※【うち開設済みの区域は、秋田市屋外広告物条例第4条第1項第9号による禁止区域に該当します。】

(別表1)指定文化財関係(条例第4条第1項第3号、第4号、第5号)

番号	種別	名称	所在地
1	建造物	旧奈良家住宅	金沢小泉字上田8
2	建造物	榎崎家住宅	大平目島崎字上目長崎217
3	建造物	旧藤澤家住宅	榎山字石塚谷地297-99
4	建造物	天徳寺	奥三郷根10-1
5	建造物	佐竹家重屋	奥三郷根地内
6	建造物	秋田県立地水道施設	山形市上谷台および大畑
7	建造物	旧秋田銀行本店本館	大町三丁目3-21
8	建造物	三浦家住宅	金沢黒川字黒川178
9	史跡	平田町高島	黒川字大沢21-1
10	史跡	秋田城跡	市内地内ほか
11	史跡	地蔵通跡	御所野地蔵通三丁目1-18ほか
12	天然記念物	別荘岩窟	河辺三内字柳平
13	名勝	旧秋田藩主佐竹氏別邸(如春亭)庭園	榎川南町98-1ほか

県指定文化財(条例第4条第1項第4号の規定によるもの)

番号	種別	名称	所在地
14	建造物	彌高神社	千秋公園1-18
15	建造物	日吉八幡神社	八橋本町一丁目4-1
16	建造物	旧松倉家住宅	旭南二丁目7-29
17	史跡	知新亭	旭川南町88-1ほか
18	史跡	旧宮内省邸跡	旭川南町一丁目小林地内
19	史跡	万徳山天徳寺	奥三郷根10-1
20	史跡	豊島館跡	河辺戸島字戸島館
21	史跡	菅江真澄墓	河辺北野田高屋字薬師沢
22	名勝	女湯温泉植物群落	黒川南町98-1ほか

市指定文化財(条例第4条第1項第5号の規定によるもの)

番号	種別	名称	所在地
23	建造物	石造五重塔	八橋本町六丁目10-18
24	建造物	新渡神社本殿の腰組組工基礎建築	雄和南字樋口16
25	建造物	御物御書所	千秋公園1-7
26	建造物	秋田県立地安聖堂	奥三郷根中田8
27	建造物	補陀寺山門	山内字田中28
28	建造物	旧金子家住宅	大町一丁目3-31
29	建造物	補陀寺本堂	山内字田中28
30	建造物	彌高神社跡	山内字柳平
31	史跡	全良寺官修墓	八橋本町六丁目5-30
32	史跡	栗田神社	新屋裏田1-28
33	史跡	黒川一ツツ一式5号井	金沢黒川字小泉津
34	史跡	街道の松	雄和南町字柳地内
35	史跡	総墓	雄和南町字水沢
36	史跡	大進野行在所跡	河辺大進野字道ノ下341-1
37	史跡	露月山庭園	雄和南町字生田191
38	史跡	柳沢道跡	手形山南町29-82
39	天然記念物	高麗神社屋敷の大杉	雄和南町字柳沢29-2
40	天然記念物	堀丸木(けがき)	雄和南町字柳沢77-1
41	天然記念物	柳田のけがき	手形山南町1-23
42	天然記念物	川口のいちよう	柳田字塚原165 火輪神社境内
43	天然記念物	八田の桐杉	下流八田字上倉133
44	天然記念物	りゅうきかづつじ	河辺岩見字柳葉1
45	天然記念物	いちい	河辺岩見字柳葉35
46	天然記念物	もみの木	河辺岩見字柳葉18
47	天然記念物	竹の石の一本杉	雄和南町字道ノ下341-8
48	天然記念物	白樺の森	雄和南町字赤田地内
49	天然記念物	待入堤の水草群落	金沢高野字井内沢57
50	名勝	新渡神社の境内	雄和南町字樋口16
51	名勝	千秋公園(久保城跡)	千秋公園4-19ほか

(別表2)指定文化財関係(条例第4条第1項第7号)

番号	路線名	起点	終点
①	主要地方道秋田大正線	市道浜ナン山港北線に接する部分	堤上市境
②	主要地方道秋田八郎坂線	松原橋在り	支尾目市境
③	仁別林道	仁別字長ヶ沢83番2	仁別字勝田園有林18林班7小畑
④	主要地方道秋田停車場線	中通二丁目7番6	川原新字大川及233番31
⑤	県道土崎港秋田線	通町橋下流端の延長線と交差する部分	(国道7号交差) 主要地方道秋田停車場線
⑥	主要地方道秋田岩見輪岡線	五丁目橋上流端の延長線と交差する部分	主要地方道秋田停車場線
⑦	高遠自動車国道東北横断自動車道石秋田線の区間		
⑧	県道秋田御所野線	上北手御所野字雨池5番58地先	雄和南町字小友沢67番1
⑨	県道秋田御所野線(自動車専用道路部分)		
⑩	県道秋田御所野線	河辺戸島字上野地先	雄和南町字小友沢67番1
⑪	主要地方道秋田安港線	雄和南町字山崎48番3	県道秋田御所野線ととの交点
⑫	県道河辺阿仁線	河辺三内字別の神園有林44林班8小畑	北秋田市境
⑬	市道岩見庄内線	河辺岩見字新川1184	河辺岩見字栗沢園有林287林班小畑
⑭	市道神内大又2号線	河辺岩見字後又119番1	仙北市境

注意
 1 この図面は、縮尺等により精度に限界があるので、詳細については、秋田市都市計画課でお調べください。
 2 許可なくして複製することを禁じます。