

北部地域 景観たからものマップ(案)

① 本町通り

土崎のメイン通り。所々に残る昔ながらの建物を堪能できる。

② 山道通り

細い小路に町家、昔ながらの商店、旧映画館などの建物が並び、昭和の面影を残している。

② 大滝山自然公園

公園として整備が進み、訪れる人々を自然へ誘う雰囲気を持つ風景。

② 上新城の山並み

少し高いところからなら至るところから見える。昔と変わらぬ自然の風景。山桜が美しく見える場所もある。

② 三浦家住宅

屋敷林の中の豊かな館が、農業集落のアクセントとなっている。

① 9 男湯

雄大な水面と周囲の旧奈良家をはじめとする旧家とが調和し、独特な自然・農村の風景となっている。2月には白鳥が飛来する。

③ 工機部の坂から見える風景

入り組んだ線路が真下に広がり、後方には土崎グローリアチャペルの尖塔と火力発電所の煙突がきれいに並び、見事な眺望となっている。

④ 四ツ屋街道のケヤキ並木

道の両側に並ぶケヤキが見事。その延長には太平山がそびえ、美しい景観をつくっている。

⑤ 草生津川桜並木

市営住宅の脇を流れる川沿いに茂っている。川の両側には小径が整備されている。

⑥ 土崎小学校周辺

街中に、土崎神明社をはじめとする数々の寺社や町家がとけこみ、味わいのある街並みをつくっている。

⑦ アンバスの通り

個性的な店舗が並び、街に賑わいをもたらしている。

⑧ 外旭川病院前の通り

ケヤキ並木の通りに、落ち着いた色調の病院の建物が調和している。

⑩ 将軍野南三丁目の3本の松

住宅地の中に立つ松を守るために道路が変形しているのが特徴。根本には庚申塚があり、道行く人々を見守っている。

⑪ 古四王神社

旧国道から鳥居と石の階段が見える。歴史と風格が漂う出で立ちとなっている。

⑫ 高清水公園

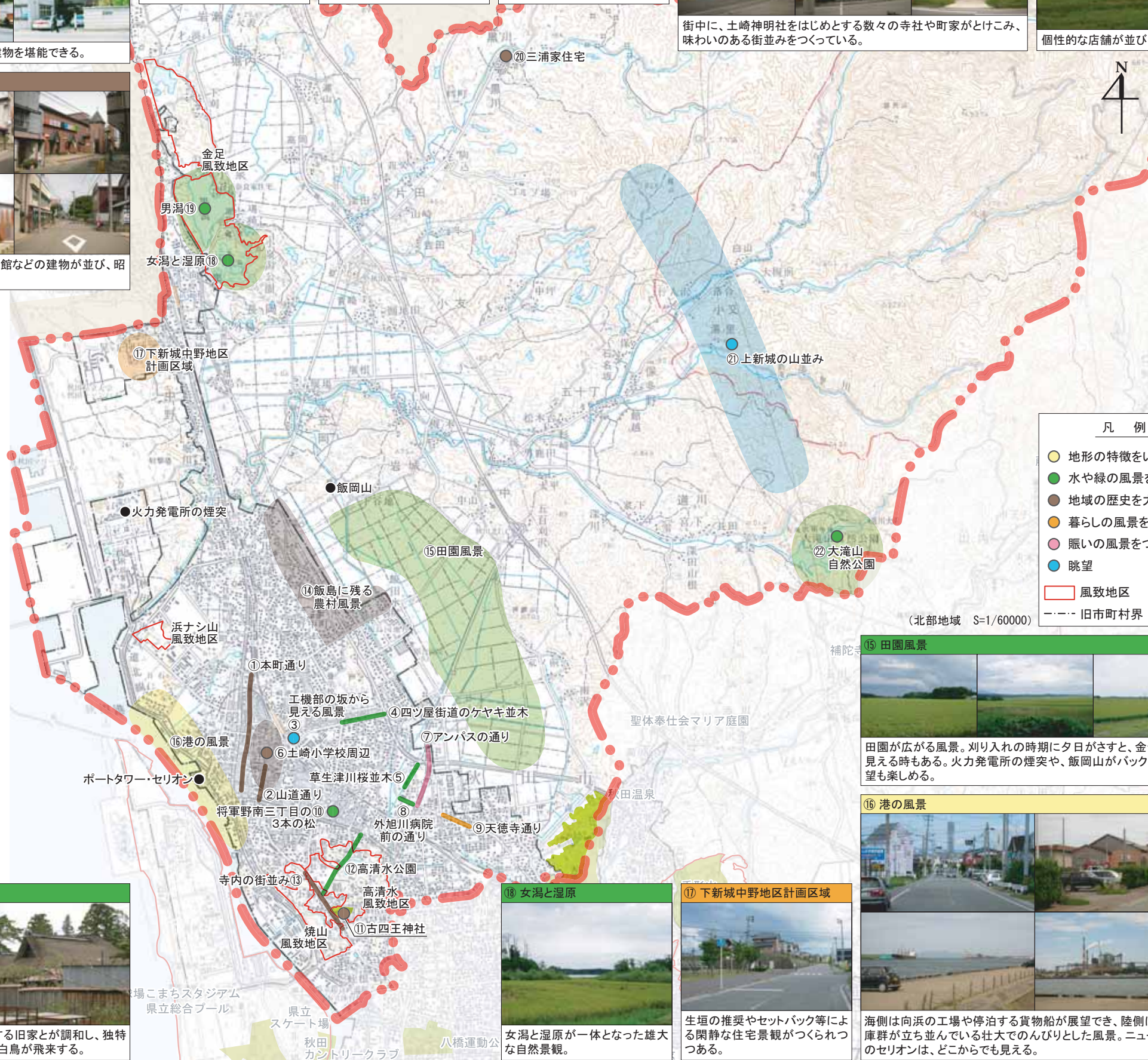
通りは桜の名所として知られる(S58都市景観賞)。豊富な緑や護国神社、東門、空素沼などの様々な景色を堪能できる。

⑬ 寺内の街並み

旧国道沿いに、旧家や蔵が残り、伝統的なたたずまいとなっている。通りの所々に小径があり、中に入ってみると林を背景とした趣のある家々の風景も見られる。

⑭ 飯島に残る農村風景

昔ながらの農家の倉庫が現存し、入り組んだ道のあちらこちらから農村風景の名残が見られる。



凡例

- 地形の特徴をいかにす
- 水や緑の風景をつくる
- 地域の歴史を大切にす
- 暮らしの風景をつくる
- 賑いの風景をつくる
- 眺望
- 風致地区
- 旧市町村界

⑮ 田園風景

田園が広がる風景。刈り入れの時期に夕日がさすと、金色に輝いて見える時もある。火力発電所の煙突や、飯岡山がバックに見える眺望も楽しめる。

⑯ 港の風景

海側は向浜の工場や停泊する貨物船が展望でき、陸側には古い倉庫群が立ち並んでいる壮大でのんびりとした風景。ニューシボルセリオンは、どこからでも見える。

⑱ 女湯と湿原

女湯と湿原が一体となった雄大な自然景観。

⑰ 下新城野地区計画区域

生垣の推奨やセットバック等による閑静な住宅景観がつけられたところ。