

南部地域 景観たからものマップ(案)

① 太平川桜並木



1000本の桜が約2kmにわたり続き、市街地に水と緑による潤い景観と彩りを添えている。桜の季節には屋台舟と相まって風情ある情景を演出している。

② 旧黒澤家住宅



屋敷林に囲まれた雰囲気の中にたたずむ江戸時代の上級武家屋敷(国指定重要文化財)。公園の森と一体感のある存在。

③ 有誼亭から望む太平山



遠景の太平山が、公園樹木の額縁効果により、引き寄せられ、いっそう美しい姿を見せる。

④ 一つ森公園



市街地と田園に囲まれ、外周部を樹木で囲まれた小高い丘陵地の公園。

⑤ マルダイ新牛島店



尖塔が地域のランドマークとなり、外周部の植栽により周辺の住宅地との調和が図られている(S62都市景観賞受賞)。

⑥ 秋田県ゆとり生活創造センター遊学舎



田園風景の中にあって、現代木造建築と歴史の木造建築が調和した景観。昭和館は国登録有形文化財。

⑨ 三皇熊野神社



温もりのある木造建築と隣接する公園の木々が一体となり、憩いの空間と景観を提供している。

⑩ 牛島商店街



明治から昭和初期に建築された店舗が数多く現存し、かつての日本の商店街の原風景がのこされている。

⑮ 田園の中の水辺空間



美田の中を流れ水辺に木々が生い茂る仁井田堰や、やぶれ沼は憩いと安らぎを与える重要な景観要素となっている。

⑯ 御所野総合公園



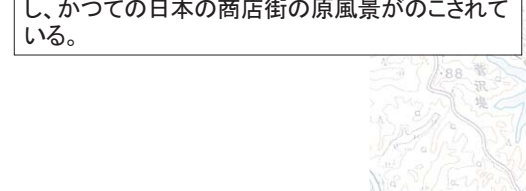
御所野市街地の南端に位置し、周囲の緑を生かし、広がりのある緑景観を提供している。

⑰ 御所野総合公園



御所野市街地の南端に位置し、周囲の緑を生かし、広がりのある緑景観を提供している。

⑱ 地蔵田遺跡



御所野総合公園の一角にあり、背後を緑に囲まれ、旧石器時代・縄文・弥生時代の住居を復元した歴史的景観(国指定史跡)。

⑲ 三皇熊野神社

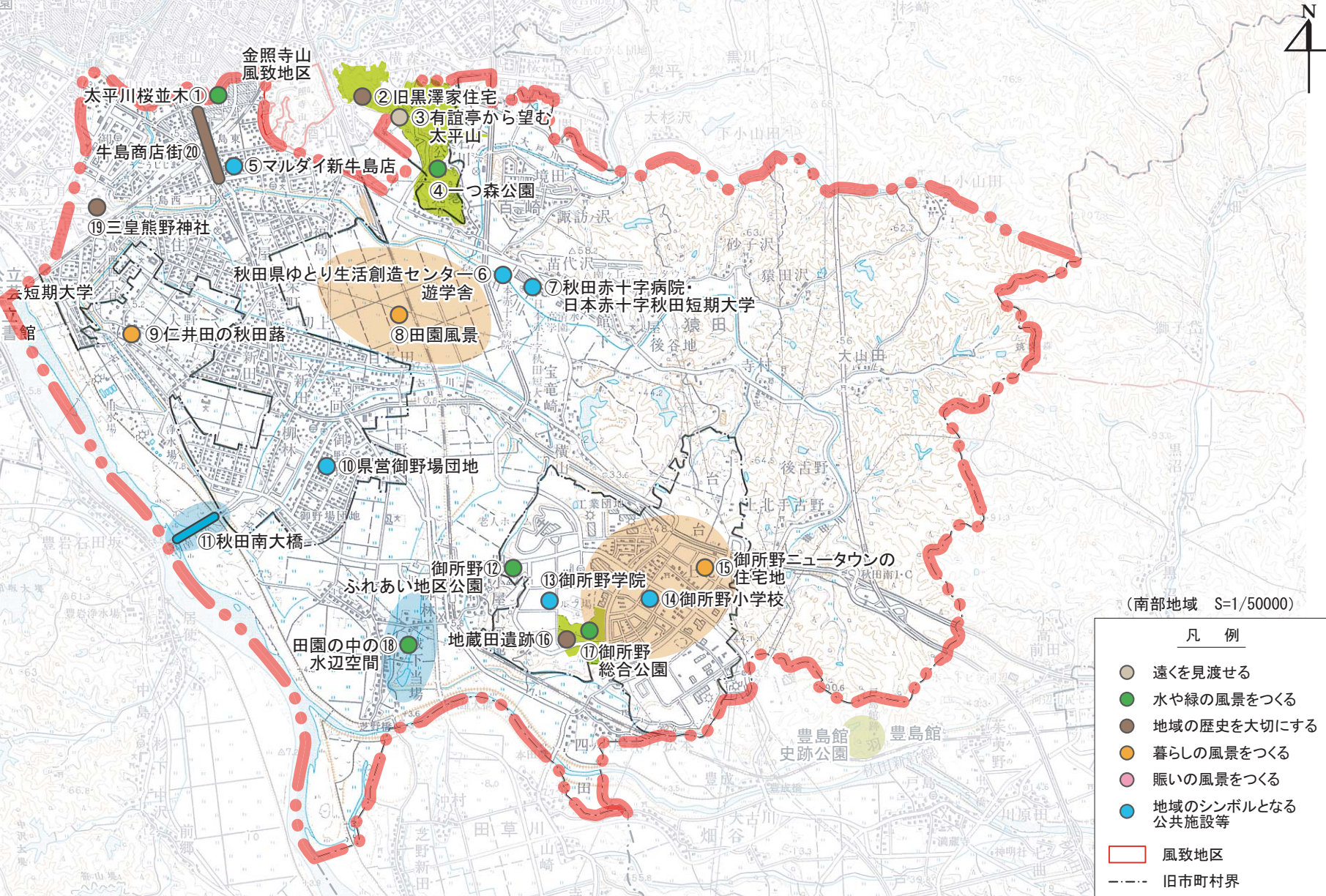


温もりのある木造建築と隣接する公園の木々が一体となり、憩いの空間と景観を提供している。

⑳ 牛島商店街



明治から昭和初期に建築された店舗が数多く現存し、かつての日本の商店街の原風景がのこされている。



⑰ 秋田赤十字病院・日本赤十字秋田短期大学



色彩とデザインにより周辺の自然景観に調和している。秋田赤十字病院(H11東北建築賞受賞)。日本赤十字秋田短期大学(H8都市景観賞受賞)。

⑧ 田園風景



市街地に外縁部に広がる田園風景。米どころ秋田を象徴する景観。

⑨ 仁井田の秋田路



地域の農家の蒔畑で栽培されている。高さ約1.5m、葉の直径は1.0m以上ある落が数多く生えている景色は圧巻。

⑱ 地蔵田遺跡



御所野総合公園の一角にあり、背後を緑に囲まれ、旧石器時代・縄文・弥生時代の住居を復元した歴史的景観(国指定史跡)。

⑳ 牛島商店街



明治から昭和初期に建築された店舗が数多く現存し、かつての日本の商店街の原風景がのこされている。

⑩ 県営御野場団地



地区計画による壁面後退と緑化により美しい町並みが形成されている。

⑭ 御所野小学校



御所野ニュータウンの近代的な街並みを演出している。

⑬ 御所野学院



御所野ニュータウンの近代的な街並みを演出している。

⑫ 御所野ふれあい地区公園



御所野の南側に位置し、自然景観を生かした芝生広場を中心とした公園。

⑪ 秋田南大橋



柔らかな曲線が周辺の緑と調和しており、橋から見る水と緑の眺めもすばらしい。

⑩ 県営御野場団地



落ち着いた色合いの外壁とデザインが、中庭の緑地と調和し、憩いの場にふさわしい景観となっている(S57都市景観賞受賞)。