

秋田駅西北地区土地区画整理事業

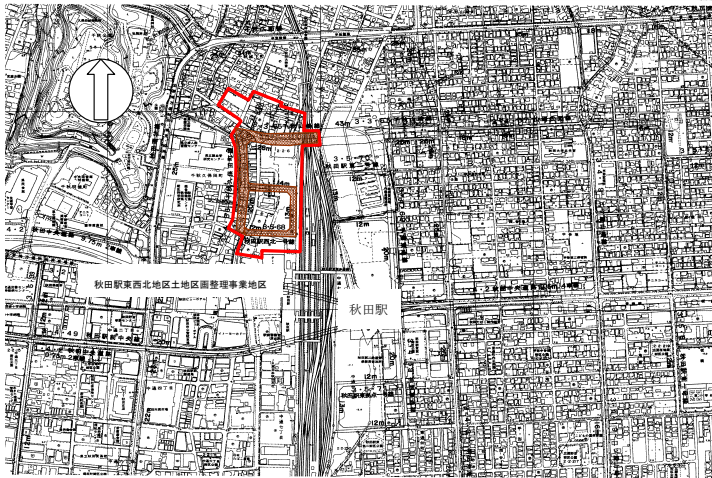
1 地区概要

本地区はJR秋田駅の西北に位置し、商店等の小売店舗を中心に市街が形成された地域であるが、駅前地区でありながら戸建住宅が混在するほか、鉄道跡地等の大規模空地があり、低密度の土地利用となっている。このため、本事業において、道路・公園等の都市基盤施設の整備と、敷地の整序を行い、駅周辺にふさわしい良好かつ健全な市街地の形成を図る。

2 事業概要

施行地区の面積	:	5.8ha		
事業期間	:	平成6年度	～	令和10年度(35年、清算期間を含まない)
総事業費	:	149億円	【進捗率: 60.4% (R3末見込)】	
平均減歩率	:	22.05%		
公共施設	:	都市計画道路	4路線	L=1,159m
		区画道路	9路線	L=576m
		公園	1箇所	A=0.17ha

箇所図



設計図

